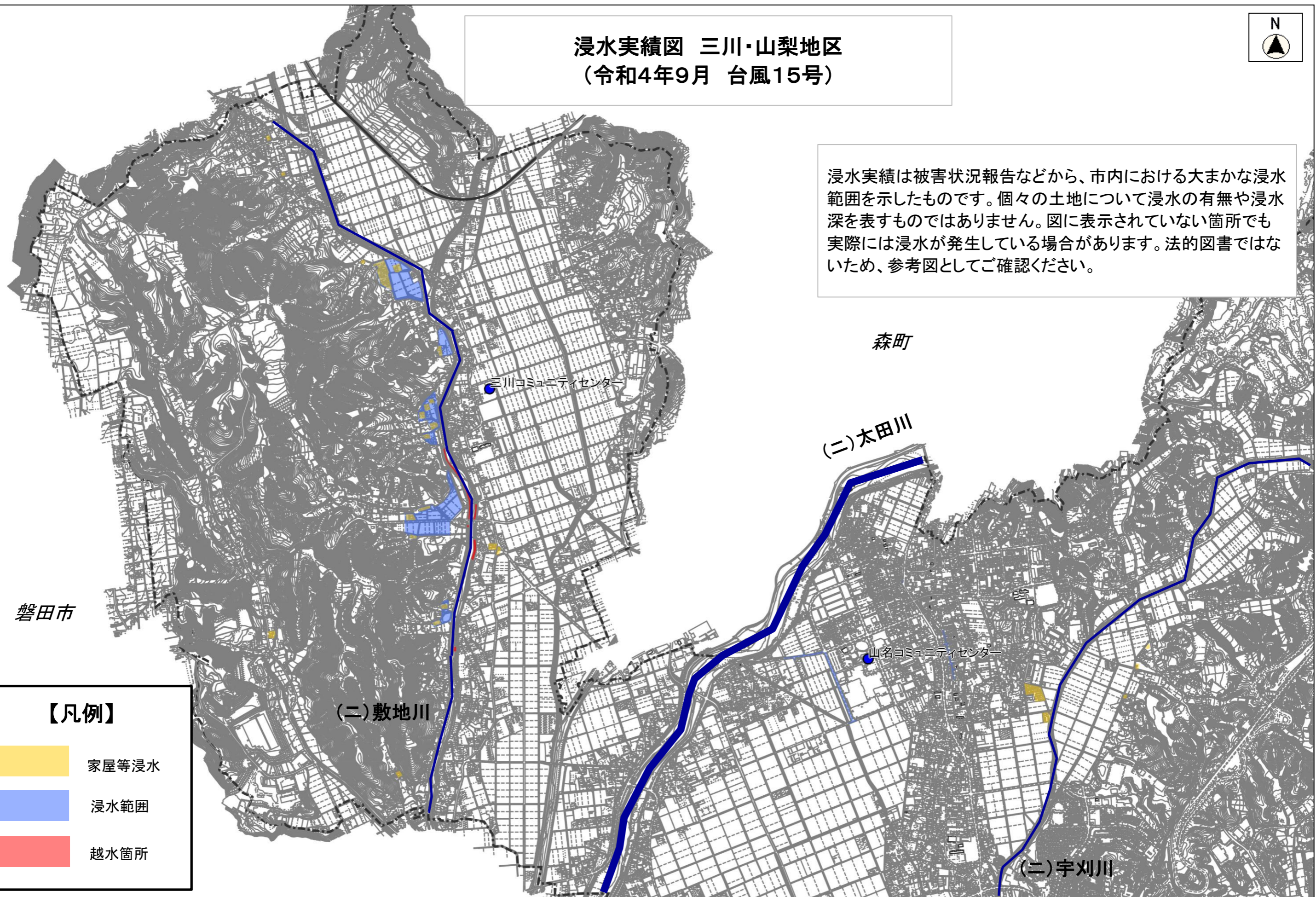





浸水実績図 三川・山梨地区 (令和4年9月 台風15号)



浸水実績は被害状況報告などから、市内における大まかな浸水範囲を示したものです。個々の土地について浸水の有無や浸水深を表すものではありません。図に表示されていない箇所でも実際には浸水が発生している場合があります。法的図書ではないため、参考図としてご確認ください。



【凡例】

-  家屋等浸水
-  浸水範囲
-  越水箇所

縮尺 1 : 20000

