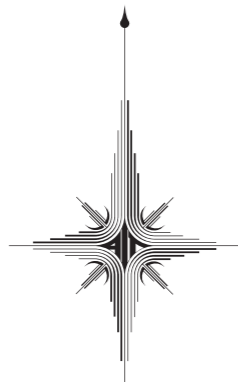
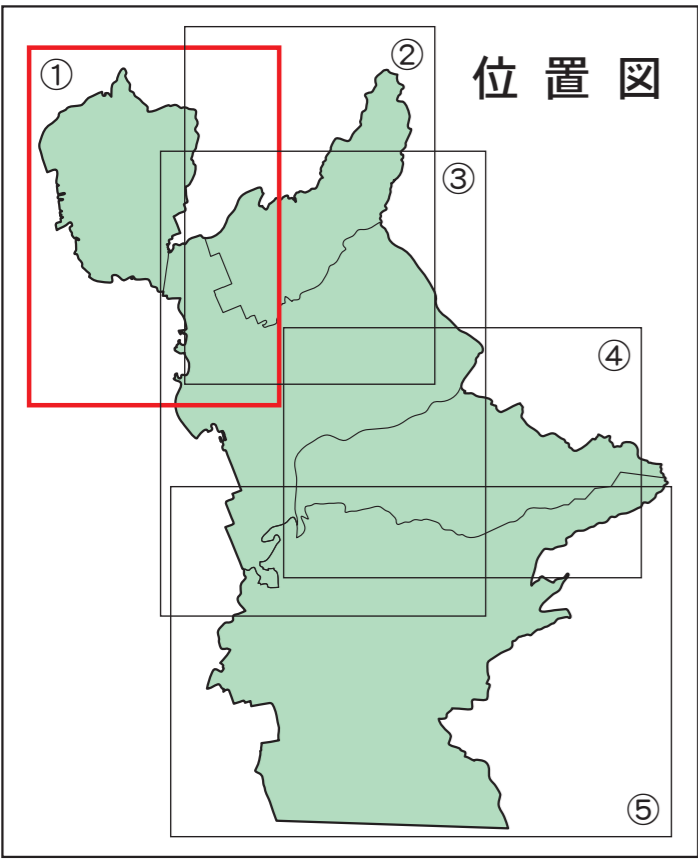


袋井市洪水ハザードマップ エリア①(敷地川流域地区)



避難所一覧表

避難地区	避難所名	住所	電話番号	階数	備考
今井	若草幼稚園	堀越766-1	42-2027	2	
	今井小学校(今井支部)	太田692	42-2950	3	
	今井公民館	太田687	43-3388	2	
	今井幼稚園	太田723-1	42-2951	1	※
三川	静岡県温室農業協同組合クラウンメロン支所	小山219	42-4166	2	
	三川小学校(三川支部)	友永38	48-6197	3	
	三川幼稚園	友永113-1	48-6429	1	※
上山梨	三川公民館	友永147	49-0393	2	
	山梨幼稚園	上山梨831-1	48-6145	1	
下山梨	山梨公民館(月見の里学遊館)	上山梨32-1	49-3401 (49-3400)	2	
	サンライフ袋井(上山梨支部)	上山梨95-1	48-8171	2	
	周南中学校(下山梨支部)	下山梨11-1	48-6239	4	

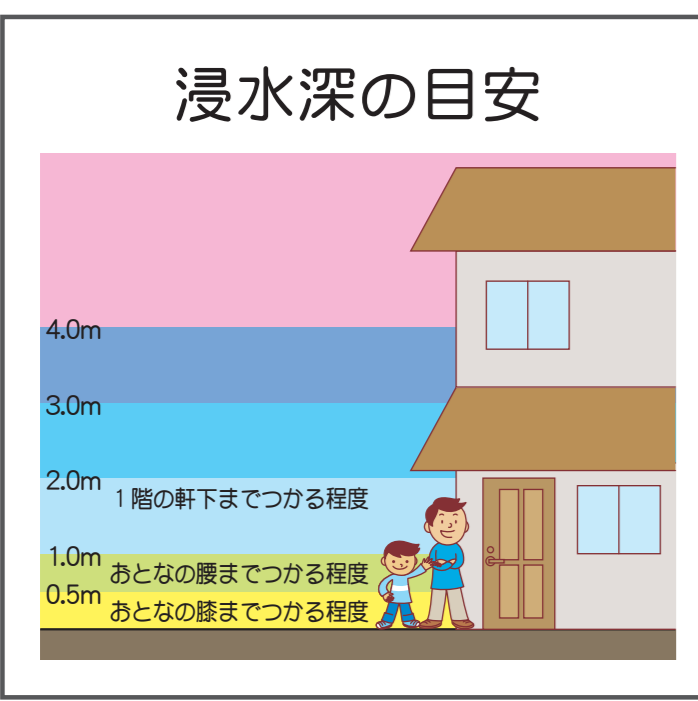
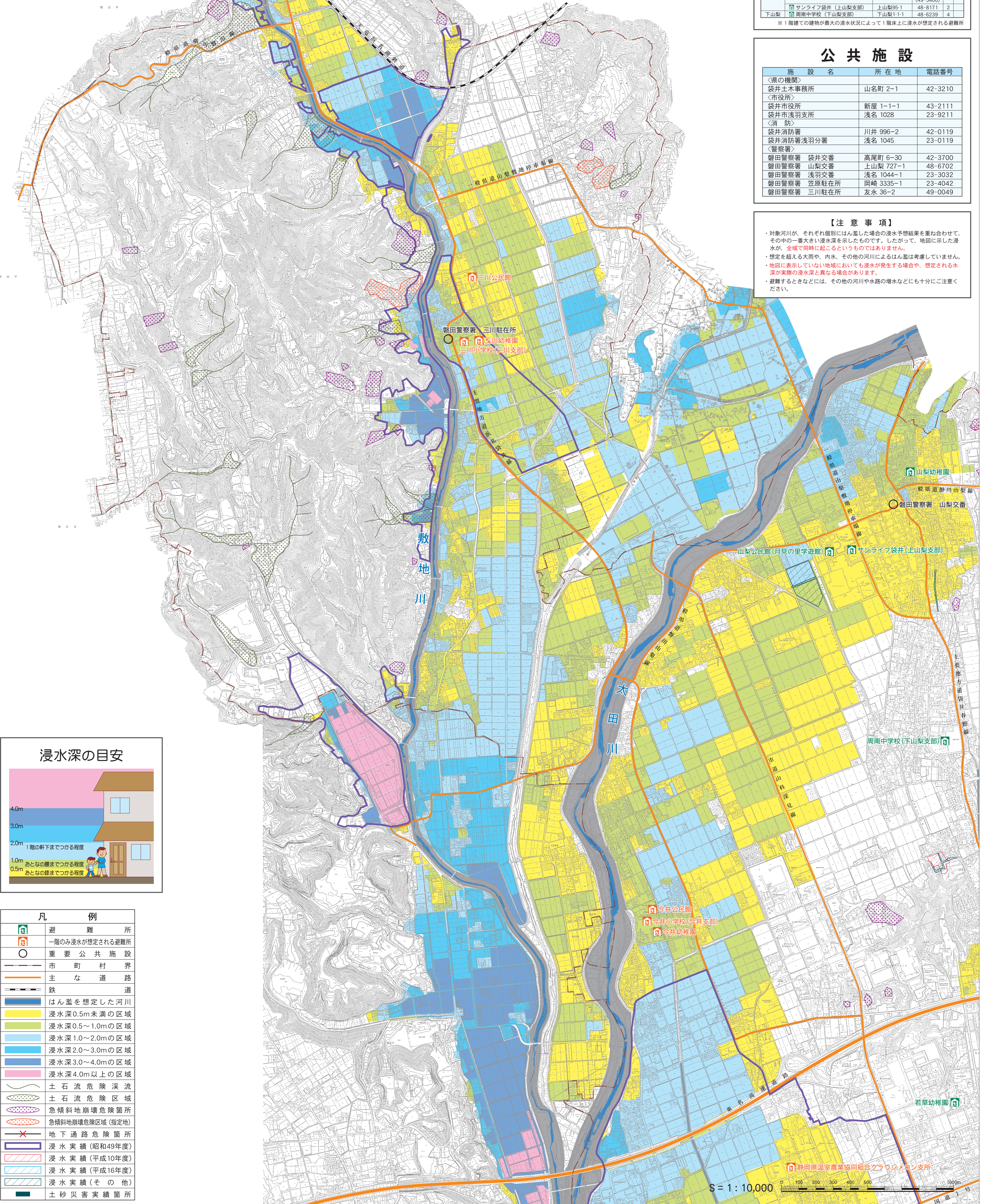
※1階建ての建物が最大の浸水状況によって1階床上に浸水が想定される避難所

公共施設

施設名	所在地	電話番号
〈県の機関〉		
袋井土木事務所	山名町2-1	42-3210
〈市役所〉		
袋井市役所	新屋1-1-1	43-2111
袋井市浅羽支所	浅名1028	23-9211
〈消防〉		
袋井消防署	川井996-2	42-0119
袋井消防署浅羽分署	浅名1045	23-0119
〈警察署〉		
磐田警察署 袋井交番	高尾町6-30	42-3700
磐田警察署 山梨交番	上山梨727-1	48-6702
磐田警察署 浅羽交番	浅名1044-1	23-3032
磐田警察署 笠原駐在所	岡崎3335-1	23-4042
磐田警察署 三川駐在所	友永36-2	49-0049

【注意事項】

- 対象河川が、それぞれ個別には氾濫した場合の浸水予想結果を重ね合わせて、その中の一番大きい浸水深を示したものです。したがって、地図に示した浸水が、全域で同時に起こるものではありません。
- 想定を超える大雨や、内水、その他の河川によるはん濫は考慮していません。
- 地図に表示していない地域においても浸水が発生する場合や、想定される水深が実際の浸水深と異なる場合があります。
- 避難するときなどには、その他の河川や水路の増水にも十分にご注意ください。



凡例

	避難所
	一階のみ浸水が想定される避難所
	重要公共施設
	市町村界
	主な道路
	鉄道
	はん濫を想定した河川
	浸水深0.5m未満の区域
	浸水深0.5~1.0mの区域
	浸水深1.0~2.0mの区域
	浸水深2.0~3.0mの区域
	浸水深3.0~4.0mの区域
	浸水深4.0m以上の区域
	土石流危険渓流
	土石流危険区域
	急傾斜地崩壊危険箇所
	急傾斜地崩壊危険区域(指定地)
	地下通路危険箇所
	浸水実績(昭和49年度)
	浸水実績(平成10年度)
	浸水実績(平成16年度)
	浸水実績(その他)
	土砂災害実績箇所