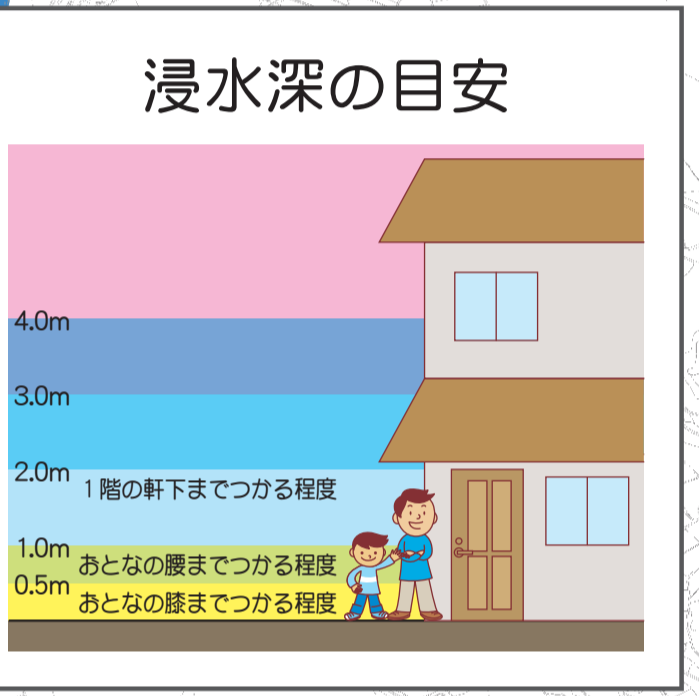
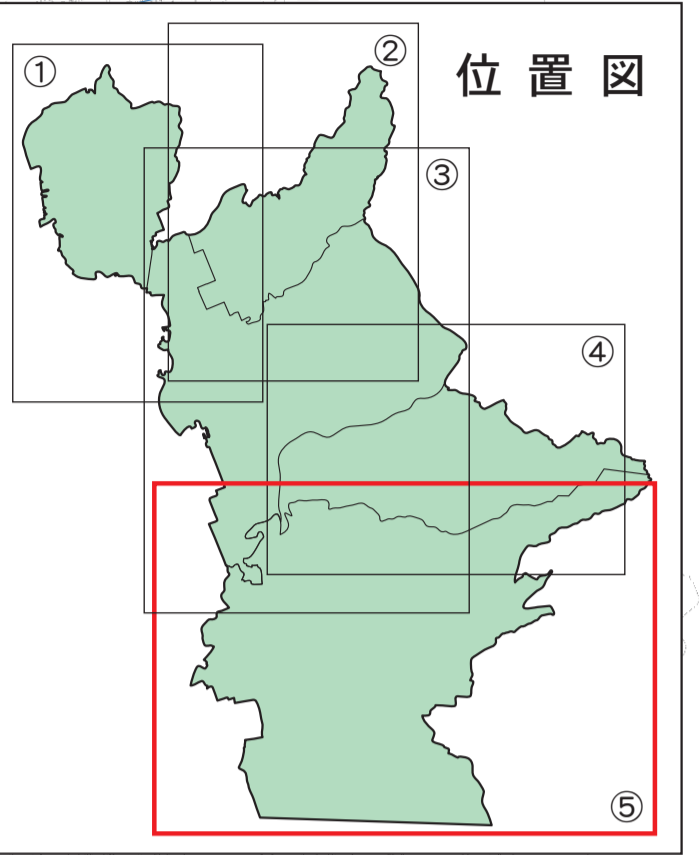
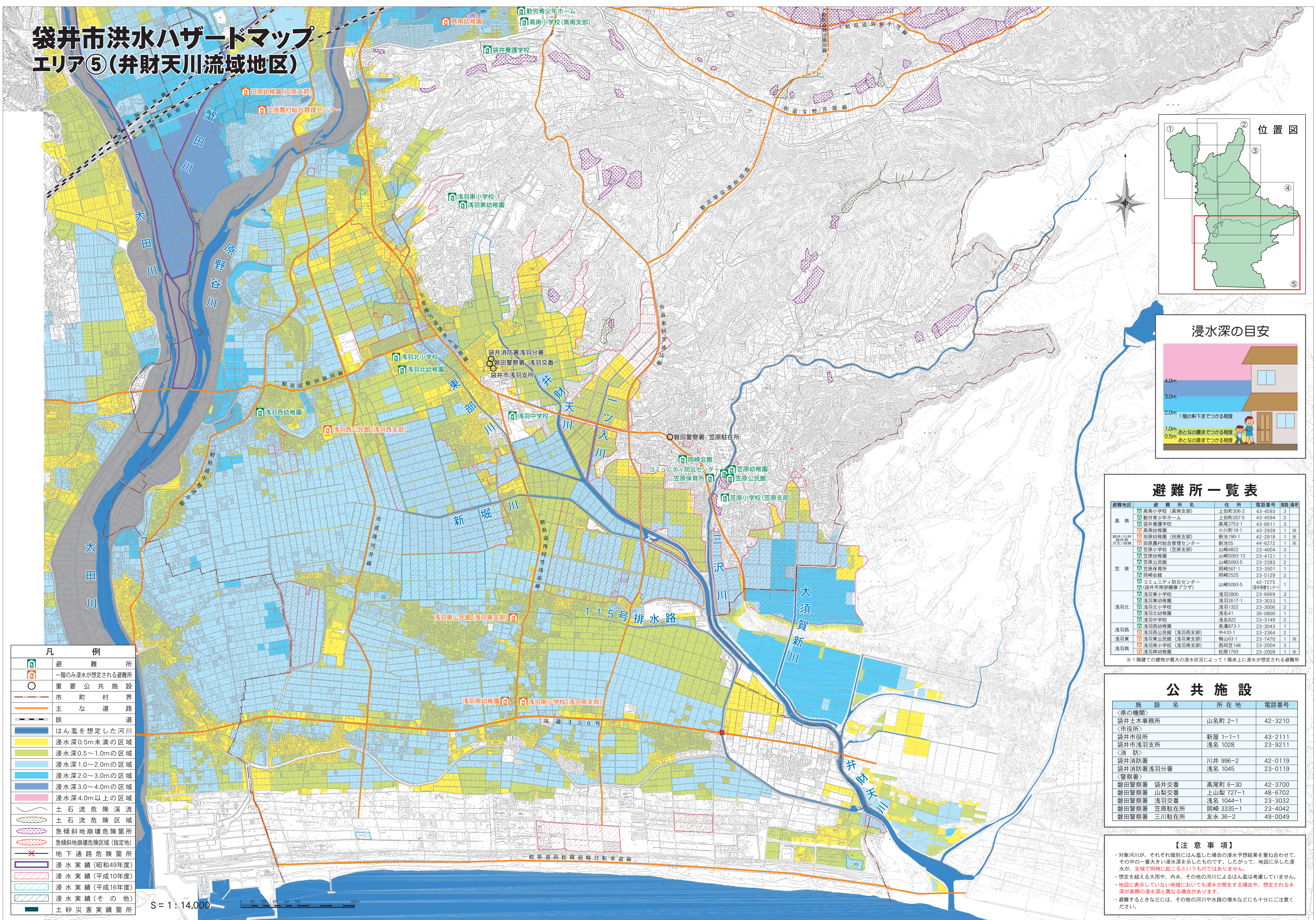


袋井市洪水ハザードマップ エリア⑤(井財天川流域地区)



凡例

	避難所
	一階のみ浸水が想定される避難所
	重要公共施設
	市町村界
	主要道路
	鉄道
	はん蓋を想定した河川
	浸水深0.5m未満の区域
	浸水深0.5～1.0mの区域
	浸水深1.0～2.0mの区域
	浸水深2.0～3.0mの区域
	浸水深3.0～4.0mの区域
	浸水深4.0m以上の区域
	土石流危険渓流
	土石流危険区域
	急傾斜地崩壊危険箇所
	急傾斜地崩壊危険区域(指定地)
	地下通路危険箇所
	浸水実績(昭和49年度)
	浸水実績(平成10年度)
	浸水実績(平成16年度)
	浸水実績(その他)
	土砂災害実績箇所

避難所一覧表

避難地区	避難所名	住所	電話番号	階数	備考
高南	高南小学校(高南支部)	上田町306-2	43-4593	3	
	勤労青少年ホーム	上田町267-5	43-4594	2	
袋井/川井/外支/部属	袋井養護学校	高尾2753-1	43-6611	3	
	高南幼稚園	小川町19-1	43-2939	1	※
	田原幼稚園(田原支部)	新港190-1	42-2918	1	※
	田原農村総合管理センター	新港55	44-6272	1	※
	笠原小学校(笠原支部)	山崎4822	23-4004	3	
笠原	笠原幼稚園	山崎5093-13	23-4121	1	
	笠原公民館	山崎5093-5	23-2283	2	
	笠原保育所	岡崎567-1	23-3501	1	
	岡崎会館	岡崎2525	23-5129	2	
	コミュニティ防災センター(袋井市南部健康プラザ)	山崎5093-5	42-7275	1	
	浅羽南小学校	浅羽2800	23-6669	3	
浅羽北	浅羽東幼稚園	浅羽2617-1	23-3033	1	
	浅羽北小学校	浅羽1322	23-3006	2	
	浅羽北幼稚園	浅名41	30-0800	1	
	浅羽中学校	浅名822	23-3149	2	
浅羽西	浅羽西幼稚園	長瀬873-1	23-3043	1	
	浅羽西公民館(浅羽西支部)	中410-1	23-2364	2	
浅羽東	浅羽東公民館(浅羽東支部)	横山63-1	23-7470	1	
	浅羽南小学校(浅羽南支部)	西岡窪148	23-2004	3	
浅羽南	浅羽南幼稚園	松原1793	23-2009	1	※

※1階建ての建物が最大の浸水状況によって1階床上に浸水が想定される避難所

公共施設

施設名	所在地	電話番号
〈県の機関〉		
袋井土木事務所	山名町2-1	42-3210
〈市役所〉		
袋井市役所	新屋1-1-1	43-2111
袋井市浅羽支所	浅名1028	23-9211
〈消防〉		
袋井消防署	川井996-2	42-0119
袋井消防署浅羽分署	浅名1045	23-0119
〈警察署〉		
磐田警察署 袋井交番	高尾町6-30	42-3700
磐田警察署 山梨交番	上山梨727-1	48-6702
磐田警察署 浅羽交番	浅名1044-1	23-3032
磐田警察署 笠原駐在所	岡崎3335-1	23-4042
磐田警察署 三川駐在所	友永36-2	49-0049

【注意事項】

- 対象河川が、それぞれ個別にはん蓋した場合の浸水予想結果を重ね合わせて、その中の一番大きい浸水深を示したものです。したがって、地図に示した浸水が、全域で同時に起こるものではありません。
- 想定を超える大雨や、内水、その他の河川によるはん蓋は考慮していません。
- 地図に表示していない地域においても浸水が発生する場合や、想定される水深が実際の浸水深と異なる場合があります。
- 避難するときなどには、その他の河川や水路の増水などに十分にご注意ください。

S = 1 : 14,000