

◎地域資源の発掘

問 (仮称)大日ほたるの里公園の整備に、大日砂層・大日化石をジオスポット(地質・自然遺産)として生かしたらどうか。

答 現在行っているワークショップでの地域資源活用の議論を踏まえ、公園内への大日化石の展示、案内看板の設置などを検討していきたい。

◎自治会要望制度の改良

問 自治会から市に提出している要望書の様式であるが、市からの回答は「口頭で回答する」となっており、不十分と思われるがどうか。

答 文書での回答は、求められている場合には対応している。要望書の様式に回答欄が無いことについては、追加記載を含め検討していきたい。

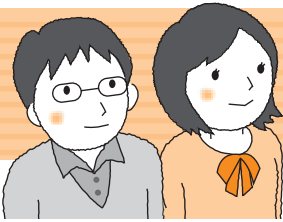
◎公共施設の安全管理はどうか

問 掛川市で公共施設の明かり窓からの転落事故があったが、当市の施設は大丈夫か。

答 当市でも171施設で緊急安全点検を実施した。うち屋上へ上がることができ、かつ、進入防止措置をしていない8施設について、立入禁止看板の設置、ロープなどによる進入防止措置を行った。



大日砂層の化石の標本



市政に対する一般質問

よりよいまちづくりをめざして

◎幼稚園長期休業日の預かり保育を早急に

問 現在、公立幼稚園には、夏休みなどの預かり保育がない。働く母親にとって幼稚園の長期休業日は悩みの種である。早期開園の必要性をどう考えるか。

答 早い段階に公立幼稚園でも実施していきたい。民間幼稚園への委託についても、国の補助金制度を活用する中で、実施の拡大をお願いしていく。

◎介護支援ボランティアの活動範囲拡大は

問 4月から始まったばかりの制度だが、有効性は高く評価されている。今後の展開は。

答 しっかりとした準備を進め、実施していきたい。

◎介護保険ケアプラン自己作成への支援は

問 「自己作成」はあまり知られていないが、自分で行くことの意義は大きいと思うがどうか。

答 本人が望む生活の実現に、より近くなることなどが意義として挙げられる。課題もあるが、パンフレットなどでの周知や、希望される方への説明・手続きなど支援していく。



介護支援ボランティアの活動風景