

じどう せいと いしき ちようさ
児童・生徒意識調査

質問は、問9まであります。あてはまる番号に○^{まる}を付けてください。

問1 あなたの性別はどちらですか。

1. 男	2. 女
------	------

問2 毎日の朝食で、

- 主食^{しゅじよく}（ごはん、パン、いも、^{めん}麺など）
 - 主菜^{しゅさい}（肉、魚、たまご、^{だいず せいひん}大豆製品など）
 - 副菜^{ふくさい}（野菜、果物、海藻など）
- の3種類を食べていますか？。



※ 日によって違う場合は、割合が多い日で答えてください。

1. 主食・主菜・副菜の 3種類すべて 食べる
2. 主食・主菜・副菜のうち、 1～2種類 は食べる
3. 朝食を食べない

問3 問2で「3. 朝食を食べない」と答えた人にお聞きします。
 食べない理由は何ですか。

1. 食欲がないから	2. 学校の準備で時間がないから
3. 朝食を食べる習慣がないから	4. 朝食を食べるより寝ていたいから
5. やせたいから（ダイエット）	6. 朝食が用意されていないから
7. その他（	）

問4 1日1回以上、大人（親や祖父母など）と食事をしますか。

1. する	2. しない
-------	--------

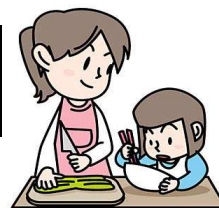
問5 「食育^{しょくいく}の日」を知っていますか。

1. 知っている	2. 知らない
----------	---------



問6 料理や配膳^{はいぜん}、食器洗い、食器拭き^ふなど、家で「食事に関する手伝い」をしますか。

- | | |
|---------------|---------------|
| 1. 毎日する | 2. 週4～6日くらいする |
| 3. 週1～3日くらいする | 4. しない |



問7 読書が好きですか。

- | | |
|-----------------------------|---------------------|
| 1. 好き | 2. どちらかといえば好き |
| 3. どちらかといえば嫌い ^{きら} | 4. 嫌い ^{きら} |

問8 進んで読書に取り組んでいますか。

- | |
|--|
| 1. 自分で読書の時間を作って、積極的 ^{せつぷく} に取り組んでいる |
| 2. 読書の時間など、決められた時間は進んで取り組んでいる |
| 3. あまり取り組んでいない |



問9 地域のコミュニティ活動や地域の行事、ボランティア活動に参加していますか。(去年1年間で)

- | |
|--------------------------------|
| 1. 積極的 ^{せつぷく} に参加している |
| 2. 都合があれば参加している |
| 3. あまり参加していない |
| 4. まったく参加していない |

<活動例>

※ただし、授業によるものは除く。

- 自治会の美化運動やお祭り
- 地域の防災訓練
- 公民館まつり
- 花火大会後の清掃活動
- 地域の体育祭
- 子ども会の催しもの
- PTAなどによる資源回収 など

調査にご協力いただき、
ありがとうございました

