

令和5年度版

袋井市

# 医療・介護施設 ガイドブック



制作 / 袋井市

協力 / 袋井市医師会、磐周歯科医師会袋井市支部  
(社)小笠袋井薬剤師会、袋井市介護保険研究会



# 目次 *Fukuroi City Medical / Nursing Care Facility Guidebook*

「袋井市医療・介護施設ガイドブック」の改訂にあたって…………… 01  
 在宅医療・介護連携について…………… 02  
 たとえばこんな場合…どんな医療や介護の支援が必要になるの?…………… 03  
 ●入所サービス…………… 04  
 ●居宅サービス…………… 05  
 中東遠総合医療センター…………… 06  
 袋井市立聖隷袋井市民病院…………… 07  
 袋井市休日急患診療室…………… 08  
 夜間・休日の救急医療…………… 09

## 北部 エリア

マップ①

北部エリアマップ…………… 10  
 病院・診療所…………… 11  
 歯科医院…………… 13  
 薬局 入所サービス 居宅サービス…………… 14  
 コラム1 「基本チェックリスト」をご存知ですか…………… 15

## 中部 エリア

マップ②

中部エリアマップ…………… 16  
 病院・診療所…………… 17  
 歯科医院…………… 21  
 薬局 入所サービス 居宅サービス…………… 22  
 コラム2 人生会議とは…………… 23  
 コラム3 救急医療情報シートとは…………… 23

## 南部 エリア

マップ③

南部エリアマップ…………… 24  
 病院・診療所…………… 25  
 歯科医院 薬局…………… 27  
 入所サービス 居宅サービス…………… 28  
 Q&A医療編…………… 28  
 コラム4 自分の健康状態を正しく把握しましょう!…………… 29

## 浅羽 エリア

マップ④

浅羽エリアマップ…………… 30  
 病院・診療所…………… 31  
 歯科医院…………… 32  
 薬局 入所サービス 居宅サービス…………… 33  
 Q&A介護編…………… 33

### 病院・診療所一覧

診療科別…………… 34  
 五十音順…………… 36  
 歯科医院一覧…………… 37  
 薬局一覧…………… 38  
 介護事業所一覧…………… 39

※掲載情報は令和5年4月1日現在のものです。

## 「袋井市医療・介護施設ガイドブック」の改訂にあたって

袋井市では、市民の皆様が、住み慣れた地域で生き生きと暮らしていくことのできる地域づくりとして、「地域包括ケアシステム」の充実に取り組んでいます。

「袋井市医療・介護施設ガイドブック」は、その実現に向けて、皆様に医療と介護の情報を知っていただくために改訂いたします。

袋井市内の医療機関や介護事業所の一覧と在宅医療や介護サービスに関する情報を掲載していますので、ぜひご活用ください。

## こんな時、役立ててください

- 近頃、身体の調子が悪くて心配。相談できるかかりつけ医を探したい。
- 退院をして、家で医療を受けながら暮らしたい。どんな医療や介護サービスを受けられるかな。
- 入れ歯が合わなくなってきたので、相談できる歯医者さんを知りたい。
- 薬を飲み忘れることが増えてきたので、薬の相談にのってくれるところを知りたい。





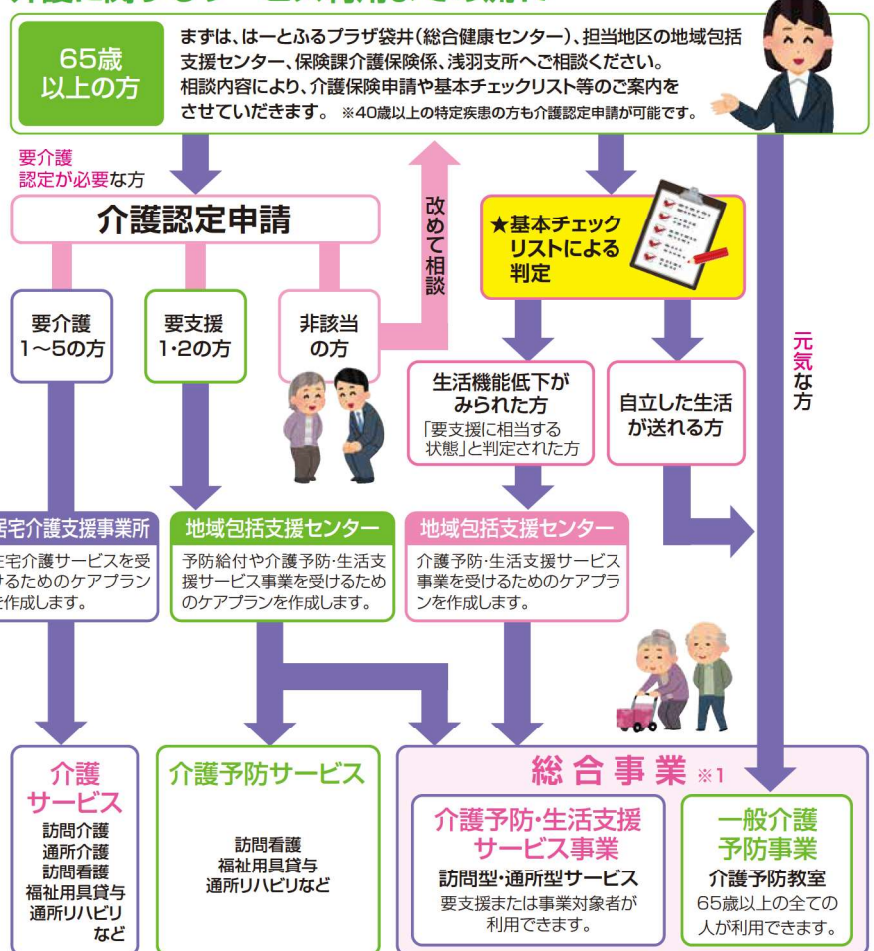
# 在宅医療・介護連携について

## 医療や介護が必要になったらどうしたらいいの？

日常的な診察や健康管理を行ってくれる身近なお医者さんを「かかりつけ医」といいます。まずは信頼できるかかりつけ医を持って相談することをお勧めいたします。入院や検査が必要になった場合には、適切な医療機関への紹介をしてもらうことができます。

また、介護が必要になった場合には、介護保険等を申請して、認定を受けると介護保険サービスを利用することができます。サービスの調整は地域包括支援センター等のケアマネジャー等が行っています。

## 介護に関するサービス利用までの流れ



# たとえばこんな場合… どんな医療や介護の支援が必要になるの？

## 脳血管疾患(脳梗塞や脳出血)の場合



- ★**脳梗塞発症** → ◆入院/総合病院で手術・入院
- ◆退院に向けてリハビリ(医療保険)開始、介護保険申請
- ◆転院・退院に向けて関係者で話しあい(退院前カンファレンス※)
- ◆転院(リハビリテーションを専門的に行う病院など)
- または
- ◆退院/自宅に戻り介護保険サービス利用開始(リハビリや通所・訪問などのサービス、福祉用具利用など)
- ◆再発防止のためにかかりつけ医に継続通院

※医師・看護師・本人・家族・介護保険関係者などで、退院に向けた話し合いをします。



## 認知症の場合

- ★**認知症疑い** → ◆かかりつけ医に相談 → ◆専門病院紹介 → ◆検査・診断
- ◆診断結果をもとにかかりつけ医で継続治療
- ◆進行状態や介護の必要性に応じて介護保険申請
- ◆介護保険サービス利用開始(通所・訪問サービス、施設入所など)



## 大腿骨頸部(太ももの股関節)骨折の場合

- ★**転んで大腿骨頸部骨折** → 総合病院で手術 → ◆リハビリ(医療保険)開始、総合事業申請
- ◆転院・退院に向けて関係者で話しあい(退院前カンファレンス※)
- ◆退院 → ◆総合事業サービス利用(一般介護予防事業などを利用して、自立した生活を目指す)



※ここに示した例は、一例になります。その方の年齢や病状、家族構成、生活環境などにより必要な医療・介護サービスは異なります。病院の相談員やかかりつけ医、地域包括支援センター、担当のケアマネジャーなどにご相談ください。





## 入所サービス

### 施設に入所して受ける介護サービス

#### 1 介護老人福祉施設(特別養護老人ホーム)

日常生活で常時介護が必要で、在宅での適切な介護が困難な方に必要な介護を行います(原則、要介護3以上で利用可)。

#### 2 介護老人保健施設(老人保健施設)

病状が安定した方に、医学的管理によるリハビリを中心とする医療ケアと介護を行います(要介護1以上で利用可)。

#### 3 介護医療院

長期にわたる療養上の管理が必要な方に、介護や医療提供を行います(要介護1以上で利用可)。

#### 4 特定施設入居者生活介護

介護付有料老人ホームなどに入所して、食事・入浴などの介護や機能訓練を行います。

#### 5 認知症対応型共同生活介護(グループホーム)

認知症の方に、家庭的な環境で日常生活を送ることができるよう支援します(要支援2以上かつ認知症と診断された方が利用可)。



## その他入居入所系サービス

#### 1 サービス付き高齢者向け住宅

在宅での生活が継続できる方を対象に見守りや生活相談を受けながら、賃貸住宅に入居することができます。

#### 2 住宅型有料老人ホーム

見守りや生活相談を受けながら、また、必要に応じて介護保険サービスを利用しながら入所することができます。

#### 3 軽費老人ホーム(ケアハウス)

家族の支援を受けることが難しいなどを理由に、食事や生活支援を受けながら入居できる老人福祉法に基づいた施設です。

#### 4 養護老人ホーム

心身の状態や環境上の理由により自宅での生活が困難になった方が、食事や生活支援を受けながら入所できる老人福祉法に基づいた施設です。



## 居宅サービス

### 自宅または通いで利用する介護サービス

#### 1 居宅介護支援事業所

ケアマネジャーが本人や家族の意見を踏まえ、高齢者の介護の相談に対して、介護度や本人の状況に応じて介護サービス計画を作成します。

#### 2 訪問介護

ホームヘルパーが自宅訪問をして、食事、入浴、排泄などの身体介助や家事などの身の回りの援助をします。

#### 3 訪問看護

看護師等がかりつけ医の指示により、自宅訪問をして必要な看護やリハビリを行います。

#### 4 訪問リハビリテーション

医師の指示の下、リハビリ専門職が自宅訪問をして、心身機能の管理を図り、日常生活の自立を助けるよう、必要なリハビリを行います。

#### 5 通所介護(地域密着型通所介護、認知症対応型通所介護を含む)

入浴、食事、機能訓練等のサービスを日帰りでを行います。

#### 6 通所リハビリテーション(デイケア)

医師の指示の下、入浴、食事、医学的管理による機能訓練等のサービスを日帰りでを行います。

#### 7 福祉用具貸与

車いすや介護用ベッド等の福祉用具を貸与します。

#### 8 特定福祉用具購入

腰掛便座や入浴補助用具等の福祉用具の費用を一部補助します。

#### 9 住宅改修

生活環境を整えるための小規模な住宅改修に対して、上限20万円まで住宅改修費を支給します(要事前申請)。

#### 10 短期入所生活介護(ショートステイ)

一時的に家族が介護できない場合などに、介護保険施設などに短期間滞在して、食事・入浴などの介護や機能訓練を行います。

#### 11 短期入所療養介護

一時的に家族が介護できない場合などに、介護保険施設などに短期間滞在して、医療によるケアや介護、機能訓練などを行います。

#### 12 小規模多機能型居宅介護

1つの事業所において、通い、宿泊、訪問サービスを組み合わせて利用することで、自宅で生活を送ることができるように援助を行います。

#### 13 看護小規模多機能型居宅介護

1つの事業所において、通い、宿泊、訪問サービス、看護サービスを組み合わせて利用することで、自宅で生活を送ることができるように援助を行います(要介護1以上で利用可)。

#### 14 居宅療養管理指導

通院するのが難しい場合などに、医師や歯科医師、薬剤師などの医療専門職が自宅訪問をして、療養生活を送るためのアドバイスをします。





# 中東遠総合医療センター

院長／宮地正彦

〒436-8555  
掛川市葛蒲ヶ池1番地の1

☎0537-21-5555(代) FAX.0537-28-8971

**診療時間** 8:30～12:00(受付時間／7:45～11:00)  
13:00～16:30(午後は予約制です。)  
※予約のない方または救急外来受診後に一般外来受診が必要になった方の受付時間は8:15からです。

**休診日** 土曜日、日曜日、祝日  
年末年始(12月29日～1月3日)

**指定医** 労災保険、身体障害者福祉法、母体保護法、更生医療、育成医療、結核予防法、生活保護法、特定疾患(難病)、精神保健、養育医療、原爆被爆者医療、小児慢性特定疾患、感染症法

**予約診療** 紹介状をお持ちの場合は地域医療支援センター(0537-28-8021)で事前に予約してください。(当日予約はできません。)

**在宅医療** 訪問診療・往診原則不可

**健康診査** 人間ドッグ・健診センター(完全予約制)  
0537-28-8028(月～金 9:00～16:30)  
(土・日・祝・年末年始は除く)

**乳児健診** 電話0537-21-5555(15:00～16:00)



**予防接種** 実施している(予約制)  
小児予約専用電話  
0537-28-8115(水・木・金 14:00～16:00)  
小児以外電話0537-21-5555

**特記事項**  
・すべての人に質の高い医療を提供し、愛され、信頼される病院を目指します。

<http://www.chutoen-hp.shizuoka.jp/>



# 袋井市立聖隷袋井市民病院

病院長／林 泰広

〒437-0061  
袋井市久能2515-1

☎41-2777(代) FAX.41-2813

**診療時間** 9:00～17:00  
(受付時間／8:30～11:00)

**休診日** 土曜日、日曜日、祝日、年末年始(12月29日～1月3日)

**指定医** 労災保険、結核予防法、生活保護法、特定疾患(難病)、原爆被爆者医療、小児慢性特定疾患、自立支援(精神通院)

**予約診療** 初めて受診される方で予約を希望される方は、お電話にてご連絡ください。  
次回以降(再診)の予約は、診療終了後に必要に応じてお取ります。  
また、他の医療機関から紹介状があり、予約を希望される場合にもお電話にてご連絡ください。

**健康診査** 検査項目の確認のため、ご希望の方は事前にお電話にてご連絡ください。  
※予約制



<http://www.seirei.or.jp/fukuroi/>



**予防接種** インフルエンザ予防接種、高齢者肺炎球菌ワクチン等を実施しています。  
ご希望の方は事前にお電話にてご連絡ください。  
※予約制

**特記事項**  
.....  
(外来受診について)  
他の医療機関からの紹介状がなくても受診可能です。  
お薬手帳等をお持ちの方は、なるべくご持参ください。  
(入院について)  
当院への入院を希望される方は、現在入院中または通院をされている医療機関の主治医の先生にご相談ください。  
主治医の先生が判断をしたうえで、当院への入院をご紹介していただけます。  
※一般病棟、回復期リハビリテーション病棟、療養病棟を有しています。



凡例 入院施設 車椅子対応 対応の場合、ピクトグラムの色が濃くなります。

## 拡大図(袋井市総合健康センター内)



凡例 入院施設 車椅子対応 対応の場合、ピクトグラムの色が濃くなります。



## 袋井市休日急患診療室

管理者 / 袋井市医師会長

〒437-0061  
袋井市久能2515-1

☎84-9131 FAX.84-9137

診療時間 日曜日・祝日 / 9:00~17:00(受付9:00~16:30)  
年末年始(12/29~1/3) / 9:00~16:00(受付9:00~15:30)

休診日 平日、土曜日

指定医 生活保護法



### 特記事項

- 受診する際は、事前に電話で症状などを連絡してからお越しください。
- 保険証とお薬手帳、使用している薬をご持参ください。
- 診療室の入口は、建物西側にあります。聖隷袋井市民病院の入口とは別になりますのでご注意ください。
- 労災や交通事故によるケガの診療はできません。
- 休日急患診療室は、袋井市医師会や小笠袋井薬剤師会により、一次救急医療を提供することを目的とした公立の施設です。
- 休日急患診療室は、翌日以降にかりつけ医や専門医の診察・治療を受けるまでの応急的な医療の提供を行います。
- 入院や手術を必要とする方は、中東遠総合医療センター等の二次救急病院を紹介します。
- 休診日(平日)の問い合わせ先  
袋井市健康未来課地域医療推進係 電話：43-7640  
時間：月～金 8:30～17:15



HP

### 拡大図(袋井市総合健康センター内)



凡例 入院施設 車椅子対応 対応の場合、ピクトグラムの色が濃くなります。

## 夜間・休日の救急医療

袋井市では、夜間及び休日の急な病気やケガなどの救急医療について、次のように対応しています。市民の皆様のご理解とご協力をお願いします。

### 救急当番医をご利用ください

急な発熱や腹痛、軽度なケガなどの一次救急医療は、次のとおり受診をお願いします。特に、月曜日から金曜日(祝日を除く)の17時から22時までは、救急当番医(内科系)をご利用いただくようお願いします。

#### ◎月～金曜日

	科目	24時～8時30分	8時30分～17時	17時～22時	22時～24時
救急当番医(診療所)	内科系		各開業医通常診療(かかりつけ医)	一次救急(救急当番医)	
	外科系			休診	
中東遠総合医療センター	内科系	二次(一次)救急	通常診療	二次救急	二次(一次)救急
	外科系			二次(一次)救急	

※救急当番医の外科系は休診です。

◇夜間の外科系一次救急は、中東遠総合医療センターで受診してください。

#### ◎土曜日

	科目	24時～8時30分	8時30分～17時	17時～24時
救急当番医(診療所)	内科系休診		各開業医通常診療(かかりつけ医)	
	外科系休診			
中東遠総合医療センター	内科系	二次(一次)救急		
	外科系	二次(一次)救急		

※救急当番医の内科系、外科系ともに、休診です。

◇日中は、通常診療を行っている開業医または、中東遠総合医療センターで受診してください。

#### ◎日曜日、祝日、年末年始(12月29日～1月3日)

	科目	24時～9時	9時～17時	17時～24時
袋井市休日急患診療室	内科系		一次救急(受付は16時30分まで)	
	外科系			
中東遠総合医療センター	内科系	二次(一次)救急	二次救急	二次(一次)救急
	外科系		二次(一次)救急	

※袋井市休日急患診療室の年末年始の診療時間は、9時から16時(受付は15時30分まで)

※一次救急医療とは、風邪や発熱、腹痛、軽度なケガなど入院の必要がなく帰宅可能な軽症患者さんに対する医療です。  
※二次救急医療とは、手術や入院などを必要とする重症患者さんの治療を行うものです。

- 救急当番医は、袋井市医師会の内科系医院が、当番制で自院において診療します。
- なお、救急診療を受けるときは、必ず、電話で症状などを連絡してから受診してください。
- 救急当番医の情報は、次の方法で確認できます。

- ①広報ふくろい ②袋井市ホームページ(<https://www.city.fukuroi.shizuoka.jp>)
- ③火災・当直医テレホンガイド(42-7151) ④袋井市役所日直(43-2111) ⑤浅羽支所日直(23-9211)
- ⑥袋井市メール配信サービス「メロウねっと」(登録方法は袋井市ホームページをご覧ください。)

- 中東遠総合医療センターの救急外来を受診する際は、事前に電話でお問い合わせください。患者情報として症状・氏名・生年月日・性別などを確認させていただいた上で、救急外来看護師が緊急度を判定し、救急外来の診療状況、患者さんの症状などにより他医療機関をおすすめする場合があります。重症患者さんの診療を優先して行いますので、ご理解とご協力をお願いします。

### 静岡子ども救急電話相談(#8000)

子どもの急な発熱、ケガなどで、救急病院に受診させるべきか迷われている時にご利用ください。

相談時間 / 平日：18時～翌朝8時 土曜：13時～翌朝8時

日祝(年末年始を含む)：8時～翌朝8時

電話番号 / #8000(シャープ8000) または「054-247-9910」

※相談時間が変更となる場合があります。詳しくは静岡県ホームページをご確認ください。▶





# 北部エリア

- (各施設の色分け)
- 病院・診療所
  - 歯科医院
  - 薬局
  - 入所介護施設
  - 居宅介護施設



**袋井北部地域包括支援センター**  
 宇刈850-1 ☎48-5335

担当地区  
 今井・三川・上山梨・下山梨  
 宇刈・袋井東二(村松)

- ③ 特別養護老人ホーム明和苑
- ① 明和苑居宅介護支援事業所
- ⑥ 明和苑デイサービスセンター
- ⑭ 明和苑ホームヘルプサービス
- ⑬ 明和苑ショートステイ

**袋井北部地域包括支援センター**

- ④ いづつか小児科・内科クリニック
- ② 上山梨薬局
- ⑦ 月見の里・消化器内視鏡クリニック
- ⑧ 森川薬局月見の里店
- ④ 緑薬局太田(有)袋井店
- ⑧ 山名診療所
- ⑨ 森下整形外科
- ⑤ ハロー薬局下山梨店
- ⑩ 可睡のたみずき通り薬局
- ⑫ くればやし内科循環器内科医院
- ⑥ ラクラス可睡の杜レジデンス
- ⑧ ラクラス可睡の杜デイサービス
- ⑩ 可睡の杜レディースクリニック
- ⑥ 杏林薬局袋井下山梨店

- ⑧ うつくしの家袋井
- ③ ここあい袋井
- ① デイサービスビーフィット袋井

**1 からし種診療所**  
 ☎30-7080 FAX.30-7064

院長 / 丹羽弘喜  
 〒437-0003 袋井市菅間1305

診療科目: 内科, 腎臓内科, 泌尿器科, 人工透析

診療時間	月	火	水	木	金	土	日・祝
10:30~12:30	●	●	●	-	●	●	-
16:00~18:30	●	●	●	-	●	-	-

予約診療: 電話、直接来院  
 予防接種: インフルエンザ・肺炎球菌  
 往診: 通院が困難な方は御相談ください。  
 健康診査: 袋井市、森町特定健診・前立腺癌健診、入職健康診断

特記事項:  
 ・検診・予防接種については要予約  
 ・EDの御相談  
 ・禁煙外来  
 ・車椅子も常備しております。

**2 袋井みづかわ病院**  
 ☎49-2211 FAX.49-2291

院長 / 花園公彦  
 〒437-0004 袋井市友永1111

診療科目: 内科, リハビリ科

診療時間	月	火	水	木	金	土	日・祝
9:00~12:00	●	●	●	●	●	-	-
13:30~16:00	●	●	●	●	●	-	-

https://www.mitsukawa-fukuroi.jp

予防接種: インフルエンザ、肺炎球菌ワクチン等

特記事項:  
 ・総合病院などで治療を終えられた方へリハビリテーションを中心とした医療・看護・介護を提供しています。  
 ・入院を希望される方は、地域連携室までご連絡ください。主治医の判断により即日入院も可能です。

**3 堀尾医院**  
 ☎48-5119 FAX.48-5353

院長 / 堀尾英克  
 〒437-0125 袋井市上山梨1482-8

診療科目: 外科, 内科

診療時間	月	火	水	木	金	土	日・祝
8:30~12:00	●	●	●	●	●	●	-
15:00~18:00	●	●	-	●	●	-	-

指定医: 労災保険、結核予防法、生活保護法  
 予防接種: インフルエンザ、三種混合、二種混合、日本脳炎、麻疹、風疹、麻疹風疹混合、おたふく、水痘、子宮頸癌、肺炎球菌(成人)、他相談  
 訪問診療: 応需 往診 応需  
 健康診査

特記事項:  
 ・外科及び内科、子供からお年寄りまで対応します。  
 ・往診に関しても御相談ください。

**4 いづつか小児科・内科クリニック**  
 ☎49-2099 FAX.49-2099

院長 / 石塚了士  
 〒437-0125 袋井市上山梨三丁目14-2

診療科目: 小児科, 内科

診療時間	月	火	水	木	金	土	日・祝
8:30~12:00	●	●	●	●	●	●	-
14:00~17:30	●	●	●	-	●	-	-

指定医: 結核予防法、生活保護法、原爆被爆者医療、日本小児科学会小児科専門医、小児慢性特定疾患  
 予防接種: インフルエンザ、四種混合、二種混合、日本脳炎ワクチン、麻疹風疹混合ワクチン、BCG、水痘、おたふくかぜワクチン、ヒブワクチン、肺炎球菌ワクチン、B型肝炎ワクチン、ロタウイルスワクチン、子宮頸癌ワクチン、その他予防接種は受付にてお問い合わせください。  
 健康診査: 乳児健診

特記事項:  
 ・診察は赤ちゃんからお年寄りまで幅広く行っています。  
 ・薬は院内処方により、受付でよく説明してお渡します。  
 ・乳児健診も実施しています。



病院・診療所

**5 森本耳鼻咽喉科**

☎30-1100 FAX.30-1101

院長／森本雅太

〒437-0125 袋井市上山梨一丁目8-6

http://morimoto-ent.jp

診療時間	月	火	水	木	金	土	日	祝
9:00~12:00	●	●	●	●	●	○	—	—
15:00~18:00	●	●	●	●	●	—	—	—

◎土曜日9:00~13:00  
※小児科:月曜・火曜・金曜のみ

**指定医** 日本耳鼻咽喉科学会専門医  
身体障害者福祉法15条指定医  
補聴器相談医、がん治療認定医

**予防接種** インフルエンザ、子宮頸癌  
小児各種予防接種

**乳児健診**

**特記事項**

- ・当院HPのインターネット受付または予約専用電話にて当日の診察の順番をおとりいただけます。
- ・予約専用電話:050-5533-3747
- ・小児予防接種・乳児健診は完全予約制となります。ご予約お問い合わせは(月)火(金)の診療時間内に受付窓口お電話にて承ります。

**6 やまなしクリニック**

☎30-1188 FAX.30-1187

院長／家田貴子

〒437-0125 袋井市上山梨一丁目8-2

http://www.yamanashi-clinic.org

診療時間	月	火	水	木	金	土	日	祝
9:00~12:30	●	●	●	●	●	—	—	—
14:30~17:30	●	●	●	●	●	—	—	—

◎火曜日9:00~11:00・15:30~17:30

**指定医** 労災保険、身体障害者福祉法、生活保護法、原爆被爆者医療

**特記事項**

- ・火曜日13:00~15:30に日帰り白内障手術を行っています。
- ・原則、予約制です。
- ・予約のない患者様はお電話いただくか、ネットからご予約ください(初診も予約可能です)。
- ・急な症状の場合はお電話にてご相談ください。
- ・ネット受付  
https://snc7.doctorcube.com/yamanashi-clinic/

**7 月見の里・消化器内視鏡クリニック**

☎48-5050 FAX.48-5051

院長／小島由光

〒437-0125 袋井市上山梨一丁目3-4

http://tsukiminosato-clinic.com  
E-mail:tsukiminosato-clinic@nifty.com

診療時間	月	火	水	木	金	土	日	祝
8:30~9:30	●	●	●	●	●	—	—	—
9:30~12:30	●	●	●	●	●	—	—	—
12:30~16:30	●	●	●	●	●	—	—	—
16:30~18:30	●	●	●	●	●	—	—	—

8:30~9:30 胃カメラ検査  
9:30~12:30 診察ならびに検査  
12:30~16:30 大腸カメラ検査  
16:30~18:30 当院休診です。お問い合わせください。

**指定医** 労災保険、人工肛門、小腸機能障害

**予防接種** インフルエンザ、麻疹・風疹・肺炎球菌

**往診** 可能なことがあります。

**健康診査** 電話にてご相談ください。

**特記事項**

- ・消化器内視鏡専門医・指導医、消化器外科専門医・指導医、消化器がん科治療認定医
- ・胃カメラ、大腸カメラ検査の専門クリニックです。
- ・大腸カプセル内視鏡
- ・日帰りケイヘルニア手術、内痔核硬化療法

**11 ひろクリニック**

☎48-5200 FAX.48-5201

院長／矢野浩樹

〒437-0123 袋井市下山梨2070

http://hirocl.jp

診療時間	月	火	水	木	金	土	日	祝
9:30~12:30	●	●	●	●	●	—	—	—
15:00~18:00	●	●	●	●	●	—	—	—

※透析:日曜日休診

**指定医** 身体障害者福祉法、更正医療(腎臓)、育成医療、結核予防法、生活保護法、特定疾患(難病)、原爆被爆者医療

**予防接種** インフルエンザ(予約制)  
他の予防接種は電話にてお問い合わせください。

**健康診査** 電話にてお問い合わせください。

**特記事項**

- ・腎疾患のセカンドオピニオン承ります。

**1 川瀬歯科医院**

☎49-2800

院長／川瀬昌洋

〒437-0122 袋井市春岡1-1-15

http://www.kawase-dental.com/

診療時間	月	火	水	木	金	土	日	祝
9:00~12:00	●	●	●	●	●	○	—	—
14:30~19:00	●	●	●	●	●	○	—	—

◎土曜日/9:00~17:00まで  
※予約制 臨時休診あり

**2 小原歯科医院月見里診療所**

☎30-1375

院長／小原 信

〒437-0125 袋井市上山梨2-11-3

http://www.ohara-dental.com/

診療時間	月	火	水	木	金	土	日	祝
9:00~12:30	●	●	●	●	●	—	—	—
14:30~19:00	●	●	●	●	●	○	—	—

◎土曜日/14:00~16:30  
※毎月第4木曜は矯正治療を行っています

**3 野末歯科医院**

☎49-1110

院長／野末章司

〒437-0123 袋井市下山梨川田2001-5

http://www.noeno-dental.com/

診療時間	月	火	水	木	金	土	日	祝
9:00~12:30	●	●	●	●	●	—	—	—
14:00~18:30	●	●	●	●	●	—	—	—

※予約制 臨時休診あり

**4 いくかわ歯科医院**

☎41-3400

院長／生川善教

〒437-0052 袋井市太田53-1

http://www.ikukawa-dental.com/

受付時間	月	火	水	木	金	土	日	祝
8:30~11:30	●	●	●	●	●	—	—	—
14:00~17:30	●	●	●	●	●	○	△	—

◎月、火、水、金曜日/14:00~17:30  
△土曜日/14:00~16:30  
※予約制 臨時休診あり

**8 山名診療所**

☎49-1331 FAX.49-1766

院長／藤井一彦

〒437-0122 袋井市春岡588-1

http://website2.infomity.net/8120580

診療時間	月	火	水	木	金	土	日	祝
9:00~12:00	●	●	●	●	●	—	—	—
14:30~18:00	●	●	●	●	●	—	—	—

**指定医** 身体障害者福祉法、結核予防法、生活保護法、難病指定医、原爆被爆者医療

**予防接種** インフルエンザ、日本脳炎、麻疹風疹混合(MR)、肺炎球菌

**訪問診療** 在宅酸素、在宅自己注射、在宅療養支援診療所

**健康診査**

**特記事項**

- ・検査機器の充実(心エコー、腹部エコー、CT、レントゲン、心電計、自動血球数器、etc)
- ・月・火・木・金・土曜は2診、水曜は午前3診、午後2診診療
- ・健康診断随時受付・予防接種要予約
- ・子供からお年寄りいたるまで、より良い医療及び環境をめざしています。

**9 森下整形外科**

☎49-3311 FAX.49-3300

院長／森下浩治

〒437-0123 袋井市下山梨二丁目14-8

http://www.morioka-clinic.com

診療時間	月	火	水	木	金	土	日	祝
8:30~12:00	●	●	●	●	●	—	—	—
15:00~18:00	●	●	●	●	●	—	—	—

※初診受付は、午前は11:30、午後は17:30まで

**指定医** 労災保険、身体障害者福祉法、結核予防法、生活保護法、難病指定医、原爆被爆者医療

**予防接種** インフルエンザ(高齢者のみ)

**特記事項**

- ・スポーツ外傷外来を行っています。
- ・骨粗鬆症外来を行っています。骨量測定もいつでもできます。
- ・院内はバリアフリーになってます。
- ・創傷は湿潤療法を行っています。

**10 可睡の杜レディースクリニック**

☎49-5656 FAX.49-2788

院長／中村潔史

〒437-0123 袋井市可睡の杜31-6

http://kasuinoorilc.com

診療時間	月	火	水	木	金	土	日	祝
9:00~11:30	●	●	●	●	●	—	—	—
14:30~16:30	●	●	●	●	●	—	—	—

※診療時間について、変更している場合がありますので、お問合せをお願いします。

**予約診療** 予約制  
診療時間内に電話で予約をしてください。

**指定医** 母体保護法

**特記事項**

- ・不妊症と一般婦人科診療を行っています。

**12 くればやし内科循環器内科医院**

☎31-5123 FAX.31-5124

院長／紅林伸丈

〒437-0127 袋井市可睡の杜51-8

http://www.kurebayashi-clinic.com

診療時間	月	火	水	木	金	土	日	祝
8:30~12:30	●	●	●	●	●	—	—	—
15:00~18:30	●	●	●	●	●	—	—	—

◎火・金曜日/15:00~19:00

**指定医** 難病指定医、身体障害者福祉法、生活保護法

**予防接種** 二種混合、麻疹、風疹、麻疹風疹混合、日本脳炎、子宮頸癌、水痘、肺炎球菌、インフルエンザ

**健康診査** 特定健診、入職検診

**特記事項**

- ・2022年4月開院
- ・医学博士(名古屋大学)
- ・日本内科学会総合内科専門医、日本循環器学会専門医、日本心臓リハビリテーション学会指導医、日本心血管インターベンション治療学会専門医、日本医師会産業医

凡例 在宅療養支援歯科診療所 車椅子対応 対応の場合、ピクトグラムの色が濃くなっています。



薬局

	薬局名	所在地	TEL	FAX	営業時間	定休日
1	本間薬局	上山梨843-1	48-6030	48-6242	9:00~19:00 ☎9:00~15:00	日、祝日
2	上山梨薬局	上山梨一丁目8-8	48-5280	48-5281	9:00~18:00 ☎9:00~13:00	日、祝日
3	森川薬局月見の里店	上山梨203-3	48-5225	48-5115	8:30~20:00 ☎8:30~13:00 ☎8:30~13:00	日、祝日
4	緑葉局太田荷袋井店	春岡564-4	49-1771	49-1322	8:30~19:00 ☎☎ 8:30~14:00	日、祝日
5	ハロー薬局下山梨店	下山梨二丁目14-3	49-3131	49-3130	8:30~18:30 ☎☎8:30~12:00	日、祝日
6	杏林堂薬局袋井下山梨店	下山梨1952-4	49-5011	49-5012	9:00~22:00 〈処方箋受付時間〉平日9:00~20:00 ☎ 9:00~19:00	〈調剤〉 日、祝日
7	おおぞら薬局中田屋店	下山梨2111-1	24-7170	24-7180	9:00~18:00 ☎9:00~17:00 ☎9:00~13:00	日、祝日
8	可睡の杜みずき通り薬局	可睡の杜51-9	49-1188	49-1189	月☎8:30~18:30 必☎8:30~19:00 ☎☎8:30~12:30	日、祝日

入所サービス

介護老人保健施設	所在地	TEL
1 袋井ケアセンター	萱間933-1	49-4911

介護医療院	所在地	TEL
2 袋井みつかわ病院	友永1111	49-2211

介護老人福祉施設	所在地	TEL
3 特別養護老人ホーム 明和苑	宇刈850-1	49-1555
4 袋井ゆうあいの里	小山1410-1	45-2311

特定施設入居者生活介護施設	所在地	TEL
5 ライフケア月見の里	上山梨3-16-3	49-3456
6 ラクラス可睡の杜レジデンス	可睡の杜51-7	30-1300

認知症対応型共同生活介護	所在地	TEL
7 グループホーム紅葉の家	萱間944-1	49-4949

住宅型有料老人ホーム	所在地	TEL
8 うつくしの家袋井	下山梨2006-5	30-1500
9 ウェルネスハウス月見の里	上山梨3-16-3	49-3456
10 茶山荘	見取字上幕ヶ谷 1683-6	48-5300

サービス付き高齢者向け住宅	所在地	TEL
11 明和ふかみの里	深見1764	31-3788

居宅サービス

居宅介護支援	所在地	TEL
1 明和苑居宅介護支援事業所	宇刈850-1	49-2355
2 むらまつ居宅介護支援事業所	下山梨2-10-29	49-2049
3 ここあひ袋井	下山梨2006-5	48-8888
4 袋井ゆうあいの里居宅介護支援事業所	小山1410-1	45-2256

通所介護(地域密着型サービス含む)	所在地	TEL
5 デイサービスみどり	見取字上幕ヶ谷 1683-7	48-5300
6 明和苑デイサービスセンター	宇刈850-1	49-1555
7 明和ふかみの里デイサービスセンター	深見1764	31-3788
8 ラクラス可睡の杜デイサービス	可睡の杜51-7	30-1300
9 デイサービス・グリーン	下山梨1-13-11	49-3358
10 SIN太田デイサービスセンター	太田50-1	41-0010
11 デイサービスビーフィット袋井	下山梨2006-5	30-1500

通所リハビリ	所在地	TEL
12 袋井ケアセンター	萱間933-1	49-4911

訪問介護	所在地	TEL
13 訪問介護ステーションみどり	見取字上幕ヶ谷 1683-7	48-5300
14 明和苑ホームヘルプサービス	宇刈850-1	49-1555
15 在宅介護センターアイケア袋井	下山梨2111-1	49-3066

短期入所生活介護	所在地	TEL
16 明和苑ショートステイ	宇刈850-1	49-1555
17 袋井ゆうあいの里 短期入所生活介護事業所	小山1410-1	45-2311

コラム  
1

「基本チェックリスト」をご存じですか

基本チェックリストとは、65歳以上の高齢者が自分の生活や健康状態を振り返り、心身の機能が衰えているところがないかをチェックするためのものです。自分では気づきにくい心身の衰えをより早期に把握して、いつまでも自立してはつらつとした生活ができるよう、心身の状態を確かめてみましょう。

質問項目		いずれかに○をつけてください	
生活機能全般 *1~20の項目中 10点以上	1 バスや電車で一人で外出していますか	0.はい	1.いいえ
	2 日用品の買い物をしていますか	0.はい	1.いいえ
	3 預貯金の出し入れをしていますか	0.はい	1.いいえ
	4 友人の家を訪ねていますか	0.はい	1.いいえ
	5 家族や友人の相談に乗っていますか	0.はい	1.いいえ
運動機能 *3点以上	6 階段を手すりや壁を伝わらずに昇っていますか	0.はい	1.いいえ
	7 椅子に座った状態から何もつかまらずに立ち上がっていますか	0.はい	1.いいえ
	8 15分くらい続けて歩いていますか	0.はい	1.いいえ
	9 この1年間で転んだことはありますか	1.はい	0.いいえ
	10 転倒に対する不安は大きいですか	1.はい	0.いいえ
栄養 *2点以上	11 6か月で2~3kg以上体重減少がありましたか	1.はい	0.いいえ
	身長 cm 体重 kg ◎BMIが18.5未満ですか? BMI ( ) BMI=体重 ( kg ) ÷ (身長 m) ÷ (身長 m)	1.はい	0.いいえ
口腔機能 *2点以上	13 半年前に比べて固いものが食べにくくなりましたか	1.はい	0.いいえ
	14 お茶や汁物等でむせることがありますか	1.はい	0.いいえ
	15 口の渇きが気になりますか	1.はい	0.いいえ
閉じこもり *1点以上	16 週に1回以上は外出していますか	0.はい	1.いいえ
	17 昨年と比べて外出の回数が減っていますか	1.はい	0.いいえ
もの忘れ *1点以上	18 周りの人からいつも同じことを聞くなどの物忘れがあるといわれますか	1.はい	0.いいえ
	19 自分で電話番号を調べてかけることをしていますか	0.はい	1.いいえ
	20 今日が何月何日かわからない時がありますか	1.はい	0.いいえ
こころ *2点以上	21 (ここ2週間)毎日の生活に充実感がない	1.はい	0.いいえ
	22 (ここ2週間)これまで楽しんでやれていたことが楽しめなくなった	1.はい	0.いいえ
	23 (ここ2週間)以前は楽にできていたことが今はおっくうに感じられる	1.はい	0.いいえ
	24 (ここ2週間)自分が役に立つ人間だと思えない	1.はい	0.いいえ
	25 (ここ2週間)わけもなく疲れたような感じがする	1.はい	0.いいえ

各項目指定点数以上のチェックが入ったら、フレイルの可能性がります。フレイルとは、健康な状態と日常生活でサポートが必要な介護状態との中間の状態を意味しています。その場合、介護予防に積極的に取り組むことを検討する必要があるため、かかりつけ医や健康長寿課に相談することをお勧めします。



# 中部エリア

- (各施設の色分け)
- 病院・診療所
  - 歯科医院
  - 薬局
  - 入所介護施設
  - 居宅介護施設

## 袋井中部地域包括支援センター



**袋井中部地域包括支援センター**  
久能2891 ☎43-0326

担当地区  
袋井・川井・袋井西・方丈・袋井北  
袋井北四町・袋井東一

### 13 野草子ども診療所

☎48-5515 FAX.48-5541

院長/石垣清水  
〒437-0061 袋井市久能2855-1

診療時間 月 火 水 木 金 土 日 祝  
9:00~12:00 ● ● - ● ● ◎ -  
15:00~18:00 ● ● - ● ● - -

◎土曜日/9:00~13:00

予約診療 診療時間内に電話で予約してください。  
指定医 生活保護法、結核予防法  
予防接種 四種混合、二種混合、BCG、麻疹風疹混合(MR)、おたふく、水痘、ヒブ、肺炎球菌、B型肝炎、ロタウイルス、インフルエンザ  
診療時間内に電話で予約してください。

乳児健診 診療時間内に電話で予約してください。

特記事項  
・漢方薬による治療を診療の基本としています。小児科と内科、アレルギー科が連携科目ですが、漢方治療を希望される大人の方、「漢方女性外来」を希望される方はご予約ください。

### 14 小早川整形リウマチクリニック

☎43-5800 FAX.43-5801

院長/小早川知範  
〒437-0061 袋井市久能1969

https://www.kobayakawa.clinic

診療時間 月 火 水 木 金 土 日 祝  
8:30~11:30 ● ● ● ● ● ◎ -  
15:30~18:30 ● ● ● - ◎ - -

◎土曜日/15:30~19:00  
◎土曜日/8:30~12:30

指定医 生活保護法、難病指定医、労災保険  
予防接種 インフルエンザ、肺炎球菌、帯状疱疹

特記事項  
・関節リウマチ、骨粗鬆症を専門的に診ております。  
・専門医によるスポーツ整形外来診療を行っています。  
・第1・3・5木曜日 内科外来の診療があります。  
・MRI(1.5T)、CT完備しています。

### 15 竹内眼科医院

☎44-5522 FAX.44-5525

院長/竹内康記  
〒437-0061 袋井市久能1976-1

診療時間 月 火 水 木 金 土 日 祝  
8:30~12:00 ● ● ● ● ● ● -  
15:00~18:00 ● ● ● - ● - -

指定医 身体障害者福祉法、生活保護法

特記事項  
・日本眼科学会認定眼科専門医

### 16 志村内科医院

☎44-1159 FAX.44-1139

院長/志村昌大  
〒437-0061 袋井市久能1973-3

受付時間 月 火 水 木 金 土 日 祝  
8:30~11:30 ● ● ● ● ● ● -  
15:00~17:30 ● ● ● - ● - -

予約方法 診療後に必要に応じて次回の予約を取っています。

指定医 身体障害者福祉法、結核予防法、難病指定医、原爆被害者医療、産業医、(生活保護法)

予防接種 インフルエンザ、肺炎球菌(成人)、二種混合、日本脳炎、麻疹風疹混合

特記事項  
・総合内科専門医(日本内科学会)として全人的・全科学的な診療を心がけております。  
・電子カルテや画像所見を一纏にご覧頂きながら、丁寧に開かれた医療を目指します。  
・必要に応じて全身CT・全身エコー院内血液検査などを駆使して、正確な診断に基づく治療が行えるように努めております。

病院・診療所



病院・診療所

**17 とりい痛みのクリニック**

☎45-1777 FAX.45-1788

院長／鳥居英文

〒437-0061 袋井市久能1971-4

整形外科 (ペインクリニック)

診療時間	月	火	水	木	金	土	日祝
9:00~12:00	●	●	●	●	●	●	-
15:00~18:00	-	-	-	-	-	-	-

**指定医** 生活保護法、産業医

**訪問診療** 在宅酸素療法、経管栄養、カテーテル、中心静脈栄養、在宅人工呼吸、在宅気管切開、末期医療総合診療、在宅療養支援診療所

**往診**

**予防接種** インフルエンザ、四種混合、二種混合、麻疹、風疹、麻疹風疹混合、水痘、おたふく、A型肝炎、B型肝炎、破傷風、日本脳炎、ヒブ、肺炎球菌、ロタ

**健康診査** 肝炎ウイルス検診、前立腺がん検診

**特記事項**

- 在宅医療に積極的に関わっております。
- 予防接種は電話予約制です。
- 初めて外来にお越しの方は、11:30までに受付をお願いします。

HP

**18 せきづか皮ふ科**

☎41-0011 FAX.44-1116

院長／關塚敏之

〒437-0061 袋井市久能1973-1

皮膚科、アレルギー科、形成外科

https://sekizukahifuka.amebaownd.com

診療時間	月	火	水	木	金	土	日祝
9:00~12:00	●	●	●	-	-	-	-
15:00~18:00	●	●	●	-	-	-	-

**指定医** 身体障害者福祉法、結核予防法、生活保護法

**訪問診療** 身体障害者福祉法、結核予防法、生活保護法、難病指定医、原爆被爆者医療

**往診**

**特記事項**

- 電子カルテを導入し、診療後から会計までの待ち時間の短縮をはかっています。

HP

**19 諸井医院**

☎43-8611 FAX.43-8618

院長／諸井進一郎

〒437-0065 袋井市堀越三丁目8-5

小児科、内科

診療時間	月	火	水	木	金	土	日祝
8:00~12:00	●	●	●	●	●	●	-
14:00~18:00	●	●	●	-	-	-	-

**指定医** 身体障害者福祉法、結核予防法、生活保護法

**往診** 新規の往診は行っておりません。

**予防接種** インフルエンザ、BCG、四種混合、二種混合、麻疹、風疹、MR、日本脳炎、おたふく、水痘、破傷風、A型肝炎、B型肝炎、肺炎球菌ワクチン(大人、小児)、ヒブワクチン、不活化ポリオ、ロタテック、狂犬病

**乳児健診** 診療時間内でしたらいつでも大丈夫です

**健康診査**

**特記事項**

- 昔からの地域の診療所として、御家族みんなが安心してかかれるより良い医療をめざしています。
- 日本小児科学会認定小児科専門医です。

HP

**23 坂口医院**

☎42-3423 FAX.42-3423

院長／坂口潤子

〒437-0061 袋井市久能1510

内科、小児科

診療時間	月	火	水	木	金	土	日祝
8:30~12:00	●	●	●	●	●	●	-
14:00~17:30	●	●	●	●	●	-	-

**指定医** 身体障害者福祉法、結核予防法

**予防接種** インフルエンザ、肺炎球菌(65才以上)

**健康診査** 予約なし

HP

**24 笠原産婦人科医院**

☎42-3616 FAX.42-3266

院長／笠原孝之

〒437-0016 袋井市葵町一丁目7-1

産婦人科

https://www.kasasanfu.com

診療時間	月	火	水	木	金	土	日祝
9:00~12:00	●	-	-	-	●	●	-
15:00~18:00	-	-	◎	◎	◎	-	-

◎水、木、金は再診のみ / 17:00~18:00 月曜日 / 15:00~16:00

**予約診療**

**指定医** 母体保護法

**特記事項**

- ・プラセンタ注射
- ・マッサージピール・リバーシブル
- ・リボン手芸教室(リース、レイなど)
- ・ピンクインディメイト
- ・更年期外来

HP

**25 三木小児科医院**

☎43-3797 FAX.30-6292

院長／三木 純

〒437-0062 袋井市泉町一丁目7-5

小児科

https://miki-shounika.jimbo.com

診療時間	月	火	水	木	金	土	日祝
8:30~11:30	●	●	-	●	●	●	-
16:00~17:30	●	●	-	●	●	-	-

**予約診療** 健診と予防接種のみ  
乳児健診と予防接種(14:00~16:00)は電話予約制です。

**予防接種** インフルエンザ、四種混合、三種混合、二種混合、麻疹、風疹、日本脳炎、水痘、流行性耳下腺炎、ヒブ、BCG、A型肝炎、B型肝炎、麻疹風疹混合(MR)、不活化ポリオ、肺炎球菌、子宮頸がん、ロタウイルス  
※電話予約制

**乳児健診** 電話予約制

HP

病院・診療所

**20 渡辺整形外科**

☎43-7111 FAX.43-7700

院長／渡辺勝典

〒437-0065 袋井市堀越三丁目8-8

整形外科、リハビリ科、外科

http://watanabe-orthopedics.jp

診療時間	月	火	水	木	金	土	日祝
8:30~12:00	●	●	●	●	●	●	-
15:00~18:00	●	●	●	-	-	-	-

**予防接種** インフルエンザ

**健康診査**

**特記事項**

- 当院では腰、頸、肩の痛み、関節痛等の病気や、スポーツ、仕事、交通事故における骨折、打撲、捻挫、キズなどのケガを専門に診療します。
- 病気、ケガに対して、運動器リハビリテーションを理学療法士が行い、症状の改善、治癒に努めています。
- 骨密度の検査により、骨粗鬆症の治療や予防の指導も行っています。
- 日本整形外科学会専門医、同学会運動器リハビリテーション医、日本リウマチ財団リウマチ登録医

HP

**21 小野クリニック**

☎43-9833 FAX.43-9834

院長／小野七生

〒437-0065 袋井市堀越二丁目8-7

内科、呼吸器内科、消化器内科

E-mail:ocne@mail.wbs.ne.jp

診療時間	月	火	水	木	金	土	日祝
8:30~12:00	●	●	●	-	●	●	-
15:00~18:00	●	-	-	-	●	-	-

**予防接種** インフルエンザ、三種混合、二種混合、麻疹、風疹、日本脳炎

**訪問診療** 在宅酸素療法、経管栄養

**往診**

**健康診査**

**特記事項**

- 漢方薬も処方しています。

HP

**22 宮嶋耳鼻咽喉科**

☎43-7110 FAX.43-7110

院長／宮嶋佳世子

〒437-0065 袋井市堀越二丁目8-5

耳鼻咽喉科

診療時間	月	火	水	木	金	土	日祝
9:30~12:30	●	-	●	-	◎	-	-
15:00~18:00	●	●	●	-	●	-	-

◎土曜日 / 9:30~13:00  
※日・月休日の翌火曜は午前診療あり  
※木曜日が休日の時の翌金曜は午前診療あり

**指定医** 日本耳鼻咽喉科学会専門医、補聴器相談医、生活保護法、身体障害者福祉法

**予防接種** インフルエンザ、子宮頸癌、肺炎球菌

**特記事項**

- 顕微鏡を使って、耳の処置、手術を行っています。
- アレルギー性鼻炎の方に、鼻の粘膜を焼く治療法を行っています。
- スギ花粉・ハウスダストの舌下減感作療法を行っています。
- 補聴器外来を行っています。(要予約)(無料貸出し有り)

HP

**26 ふくろい旭眼科クリニック**

☎30-6363 FAX.30-6364

院長／伊藤文詞

〒437-0015 袋井市旭町一丁目1-11

眼科

診療時間	月	火	水	木	金	土	日祝
9:00~12:00	●	●	●	◎	●	●	-
15:00~18:00	●	手術	●	-	●	-	-

◎木曜日 / 予約のみ(午前)

**予約診療** 来院した時受付にて予約

HP

**27 栗田眼科医院**

☎43-0120 FAX.43-0178

院長／栗田邦雄

〒437-0013 袋井市新屋三丁目1-13

眼科

https://kurita-ganka.com  
E-mail:meizankai@dance.ocn.ne.jp

診療時間	月	火	水	木	金	土	日祝
9:00~12:00	●	●	●	●	●	◎	-
14:30~18:00	●	●	●	●	●	-	-

◎土曜日 / 9:00~14:00

**指定医** 労災保険、身体障害者福祉法、生活保護法

**訪問診療** 往診

**健康診査** 乳児健診

**特記事項**

- 日本眼科学会専門医
- 高度な医療機器、検査機器を備えた眼科専門医院です。
- 白内障は日帰り手術を行っています。
- 手術は火曜日と木曜日の午後です。
- 院内処方です。受付で薬が受け取れます。
- 車椅子が常備してあります。
- AED常備してあります。
- 予約なしでいつでも受診できます。

HP

**28 大草皮膚科**

☎44-1112 FAX.42-3528

院長／大草康弘

〒437-0012 袋井市国本2009-1

皮膚科、形成外科、アレルギー科、性感染症

https://www.okusaka-derm.com

診療時間	月	火	水	木	金	土	日祝
8:30~12:00	●	●	-	●	●	●	-
14:30~18:30	●	●	-	●	●	◎	-

◎土曜日 / 13:00~17:00  
※祝日があたる週の水曜日は診療日に振り替えます

**予約診療** 完全予約制  
再診電話(050-5840-7070)・ネット初診電話(44-1112)

**特記事項**

- 日本皮膚科学会認定皮膚科専門医、日本アレルギー学会認定専門医、日本性感症学会認定医
- 通常の手術の他、炭酸ガスレーザーによる腫瘍などの切除、ルビオおよびスウィッチレーザーによるアザ、シミの治療を行っています。
- 完全予約制
- 土曜日に診療しています。
- 特別料金もありません。
- 駐車場は80台用意してあります。
- 日本形成外科学会専門医による形成外科特別外来があります。(ほぼ毎週金曜日に設置)

HP



病院・診療所

**29 城所医院**  
☎44-2323 FAX.44-2335  
院長／城所龍一  
〒437-0021 袋井市広岡1463-2

内科 消化器内科

診療時間 月 火 水 木 金 土 日 祝  
8:30～12:00 ● ● ● ● ● ● -  
15:30～17:30 ● ● ● ● ● - -

予約診療 窓口、電話  
指定医 身体障害者福祉法、生活保護法、難病指定医  
訪問診療 往診  
予防接種 インフルエンザ、四種混合、二種混合、麻疹、風疹、麻疹風疹混合、日本脳炎、BCG、小児用肺炎球菌、ヒブ、子宮頸癌、水痘、おたふくかぜ、成人用肺炎球菌、A型肝炎、B型肝炎、破傷風

健康診査  
特記事項  
・日本消化器病学会、日本肝臓学会、日本消化器内視鏡学会の専門医、日本医師会の認定産業医

**30 河野内科・消化器内科医院**  
☎42-2277 FAX.42-2309  
院長／河野一広  
副院長／近藤貴浩  
〒437-0022 袋井市方丈三丁目7-9

内科 消化器内科

診療時間 月 火 水 木 金 土 日 祝  
8:30～12:00 ● ● ● ● ● ● -  
15:00～18:00 ● ● ● ● ● - -

※第3土曜日休診  
※月・水・金 消化管内視鏡検査  
指定医 身体障害者福祉法、結核予防法、生活保護法、難病指定医  
訪問診療 往診可／在宅酸素療法、経管栄養、訪問看護、在宅自己注射、CPAP  
予防接種 インフルエンザ、肺炎球菌、風疹、麻疹、ツベルクリン反応、帯状疱疹、子宮頸癌、B型肝炎、破傷風

健康診査  
特記事項  
・内科全般(循環器、消化器、呼吸器、その他)に対応できるような力をつけています。  
・往診、訪問看護等、在宅医療を行っております。  
・院内にはリフトありです。車椅子も常備しております。  
・日本内科学会認定医・日本消化器病学会専門医  
・日本消化器内視鏡学会専門医・日本内科学会総合内科専門医

**31 清水医院**  
☎42-3600 FAX.43-5217  
院長／清水敏也  
副院長／清水敏彰  
〒437-0026 袋井市袋井306  
http://shimizuin306.ec-net.jp

耳鼻咽喉科

診療時間 月 火 水 木 金 土 日 祝  
9:00～12:00 ● ● ● ● ● ● -  
15:00～18:00 ● ● ● ● ● - -

予防接種  
インフルエンザ、ロタウイルス、麻疹風疹混合(MR)、日本脳炎、二種混合、BCG、子宮頸癌、肺炎球菌、ヒブ、四種混合、高齢者肺炎球菌、B型肝炎、水痘、MR、おたふく

特記事項  
・アレルギー性鼻炎に対し、鼻粘膜を短くレーザー治療を行っています。  
・スギ花粉症、ダニアレルギーに対し、舌下免疫療法を行っています。  
・鼓膜切開をレーザーにて行っています。  
・補聴器相談  
・日本耳鼻咽喉科学会専門医、補聴器相談医  
・東洋医学会専門医

**35 新木耳鼻咽喉科**  
☎45-1180 FAX.45-1182  
院長／新木五月  
〒437-0047 袋井市西田25-1  
http://www.araki-jibika.jp

耳鼻咽喉科

診療時間 月 火 水 木 金 土 日 祝  
9:00～12:00 ● ● ● ● ● ● -  
15:00～18:00 ● ● ● ● ● △ -

△土曜日/9:00～13:00  
◎木曜日午前・手術予約のみ  
予約診療 パソコン、携帯電話(スマートフォン含む)から可能  
指定医 身体障害者福祉法、生活保護法  
予防接種 インフルエンザ、肺炎球菌ワクチン(65才以上)、麻疹風疹混合(MR)ワクチン

特記事項  
・アレルギー性鼻炎に対し、鼻粘膜を短くレーザー治療を行っています。  
・スギ花粉症、ダニアレルギーに対し、舌下免疫療法を行っています。  
・鼓膜切開をレーザーにて行っています。  
・補聴器相談  
・日本耳鼻咽喉科学会専門医、補聴器相談医  
・東洋医学会専門医

**5 みどり歯科医院**  
☎42-9910  
院長／鈴木つや子  
〒437-0065 袋井市堀越3-10-8

歯科 小児歯科

診療時間 月 火 水 木 金 土 日 祝  
10:00～13:00 ● ● ● ● ● ● -  
15:30～18:45 ● ● ● ● ● - -

※予約制 臨時休診あり  
隔週水・木曜日休診

**6 はやし歯科クリニック**  
☎44-1182  
院長／林 晃弘  
〒437-0015 袋井市旭町2-4-38

歯科 小児歯科 矯正歯科

診療時間 月 火 水 木 金 土 日 祝  
9:00～12:30 ● ● ● ● ● ● -  
14:00～18:30 ● ● ● ● ● ◎ -

◎土曜日/17:30まで  
※予約制 臨時休診あり

**7 宮本歯科医院**  
☎43-1931  
院長／宮本錦明  
〒437-0015 袋井市旭町1-7-25

歯科 小児歯科 歯科口腔外科

診療時間 月 火 水 木 金 土 日 祝  
9:00～12:30 ● ● ● ● ● ● -  
14:00～18:30 ● ● ● ● ● - -

※予約制 臨時休診あり

**8 西尾歯科医院**  
☎43-5050  
院長／西尾美由記  
〒437-0022 袋井市方丈3-4-8

歯科 小児歯科

診療時間 月 火 水 木 金 土 日 祝  
9:00～12:00 ● ● ● ● ● ◎ -  
14:00～18:00 ● ● ● ● ● - -

◎土曜日/9:00～13:00まで  
※予約制 臨時休診あり

**32 ふくろいマタニティクリニック**  
☎41-2121 FAX.41-3330  
院長／渡辺忠義  
〒437-0022 袋井市方丈六丁目10-27  
http://www.fukuroimtc.jp

産科 婦人科

診療時間 月 火 水 木 金 土 日 祝  
9:00～12:00 ● ● ● ● ● ● -  
14:00～17:00 ● ● ● ● ● - -

予約診療  
初診:電話での予約をお願いいたします。その他の方は、パソコン・スマートフォンでの予約が可能です。  
予防接種 インフルエンザ、MRワクチン

**33 永田内科・消化器科医院**  
☎43-2355 FAX.43-1328  
院長／永田浩一  
〒437-0064 袋井市川井856-9  
http://www.nagata-iin.com

内科 消化器内科

診療時間 月 火 水 木 金 土 日 祝  
8:30～12:00 ● ● ● ● ● ● -  
14:00～17:00 ● ● ● ● ● - -

※毎月第2・最終土曜日休診  
予約診療 内視鏡検査のみ予約あり/電話  
指定医 結核予防法、生活保護法、難病指定医、原簿被爆者医療  
訪問診療  
健康診査  
予防接種 インフルエンザ、二種混合、日本脳炎、肺炎球菌ワクチン(小児用・高齢者用)、子宮頸癌予防ワクチン

特記事項  
・上部消化管及び大腸内視鏡検査を行っています。  
・ヘリコバクターピロリ菌治療を行っています。  
・外科学会認定医・認定登録医、消化器病学会専門医・指導医、消化器内視鏡学会専門医・指導医、消化器がん検診学会認定医、消化器学会胃腸科専門医

**34 みつはし医院**  
☎43-1231 FAX.45-0594  
院長／川田和秀  
〒437-0047 袋井市西田20-1  
http://www.fukuju-kai.or.jp  
E-mail:mitsuhashi-o@fukuju-kai.or.jp

人工透析科 感染症科

診療時間 月 火 水 木 金 土 日 祝  
10:30～12:30 ● ● ● ● ● ◎ -  
16:00～17:30 - ● - - ● - -

◎第2、第4土曜日予約のみ午前9:00～12:00  
※第1、第3、第5土曜日休診  
※人工透析は日曜日以外毎日診療しております。  
診療時間はお問い合わせください。  
予約診療 電話又は窓口にて  
指定医 身体障害者福祉法、生活保護法、原簿被爆者医療  
訪問診療 要相談 健康診査 要相談  
予防接種 インフルエンザ、子宮頸癌予防ワクチン、肺炎球菌ワクチン

特記事項  
・禁煙外来、ED外来、AGA外来  
・海外渡航向けワクチン接種相談

**9 富田歯科**  
☎44-4578  
院長／富田貴之  
〒437-0064 袋井市川井963-6

歯科 小児歯科

診療時間 月 火 水 木 金 土 日 祝  
9:00～12:30 ● ● ● ● ● ● -  
14:30～19:00 ● ● ● ◎ ● ◎ -

◎木・土曜日/14:30～17:00まで  
※祝日のある週の木曜日は、19:00まで診療の場合あり  
※予約制 臨時休診あり



薬局

薬局名	所在地	TEL	FAX	営業時間	定休日
9 可睡の杜薬局	可睡の杜4-34	49-4646	49-4647	9:00~18:30 Ⓢ9:00~13:00	水、日、祝日
10 まるや薬局久能店	久能2512-2	41-0631	41-0632	8:30~17:00 Ⓢ10:00~12:00	日、祝日 年末年始
11 ナガイ薬局	堀越三丁目8-3	43-6677	43-3748	8:30~18:00 Ⓢ 8:30~13:00	日、祝日 年末年始
12 フラワー薬局堀越店	堀越二丁目8-7	43-7330	43-8613	8:30~18:00 Ⓢ8:30~16:30 Ⓢ8:30~13:00	日、祝日
13 こぶた薬局袋井	泉町一丁目7-15	45-3870	45-3871	8:30~18:00 Ⓢ8:30~13:00	水、日、祝日
14 杏林堂薬局袋井旭町店	旭町二丁目1-1	41-2710	41-2712	9:00~21:00	日、祝日
15 杏林堂薬局袋井国本店	国本2758-1	45-0911	45-0912	10:00~19:00	土、日、祝日
16 東海中央薬局	国本2016-1	44-1985	44-1986	8:30~19:00 Ⓢ8:30~17:00 (祝日のある週の水曜日は振替営業 8:30~19:00)	水、日、祝日
17 ヒロオカ薬局	広岡1449-2	45-3077	45-3078	8:30~18:00 Ⓢ8:30~12:00	日、祝日
18 すみれ薬局	川井856-10	45-2500	44-7171	8:30~17:30 Ⓢ8:30~16:30 Ⓢ8:30~12:30	日、祝日
19 V-drug袋井久能薬局	久能1971-1	30-6811	30-6812	8:30~18:30 ⓈⓈ8:30~12:30	日、祝日

🏠 在宅訪問可能薬局

入所サービス

介護老人福祉施設	所在地	TEL
12 特別養護老人ホーム 萬松の里	久能2914-4	48-5111

認知症対応型共同生活介護	所在地	TEL
13 愛の家グループホーム袋井	堀越2-14-1	44-7208
14 グループホーム布衣乃郷	堀越694-1	44-8111
15 グループホーム袋井やすらぎの家	木原439-4	44-6500

介護老人ホーム	所在地	TEL
16 袋井市立可睡寮	久能2995-2	42-2493

サービス付き高齢者向け住宅	所在地	TEL
17 プラチナ・シニアホーム袋井	堀越1396-1	41-2300
18 ふるさとホーム袋井	堀越707-5	44-0701

通所介護(地域密着型サービス含む)	所在地	TEL
25 萬松の里デイサービスセンター	久能2914-4	48-6885
26 萬松の里可睡門前 デイサービスセンター	久能2891	43-0230
27 明和からす森 デイサービスセンター	広岡3266-1	42-2226
28 デイサービスあかり	久能1009-1	45-3089
29 デイサービスセンター 袋井ふれあい荘	久能1248-1	45-3003
30 ツクイ袋井	堀越1-3-19	45-1733
31 袋井デイサービスセンター-きり	広岡1463-6	45-1765
32 ニチケアセンター袋井	新屋3-1-21	41-2381
33 ケアステーションあさひ袋井	堀越707-5	44-0700
34 レッツリハビリデイサービス センター袋井	久能1985-1	31-2760
35 愛の家デイサービス袋井	堀越2-14-1	44-7208

通所リハビリ	所在地	TEL
36 小早川デイリハビリセンター	久能1969	43-1550

訪問介護	所在地	TEL
37 プラチナ訪問介護 ステーション袋井	堀越1396-1	41-2300
38 ケアサービスまりも	永楽町138 土屋ビル3階	44-4343
39 セントケア袋井	新屋4-5-2	45-3033
40 ニチケアセンター袋井	新屋3-1-21	41-2381
41 土屋訪問介護事業所 袋井センター	堀越3-11-7 ベストA205号室	82-3705

居宅サービス

居宅介護支援	所在地	TEL
18 萬松の里居宅介護支援事業所	久能2891	43-0328
19 居宅支援事業所 トータルケアひかり	田町1-1-15	43-1718
20 みつはし居宅介護支援センター	西田20-1	43-1235
21 ニチケアセンター袋井	新屋3-1-21	41-2381
22 ケアマネハウス くるみ	方丈1-2-38	30-7731
23 ケアプランルピナス袋井	久能1701-1	31-8285
24 ケアプラン優	川井1184-1	24-7356

訪問看護	所在地	TEL
42 指定訪問看護ステーションとうか	久能2516-2	45-3388
43 訪問看護 ステーションルピナス袋井	久能1701-1	31-8271
44 ウェルライフ地域リハビリ テーション・看護センター	方丈2-5-10	44-8508

訪問リハビリ	所在地	TEL
45 みつはし医院 訪問リハビリテーション	川井860-1	43-3272
46 袋井市立聖隷袋井市民病院	久能2515-1	41-2777

短期入所生活介護	所在地	TEL
47 萬松の里ショートステイ	久能2914-4	48-5111

福祉用具貸与・販売	所在地	TEL
48 T-STYLE 福祉用具センター	土橋154-8	31-3631
49 株式会社らいふくケア	堀越1-22-10	86-3823
50 ダスキンヘルスレント 静岡袋井ステーション	葵町3-1-5	45-1950
51 エコワークス遠州営業所	堀越2-18-16号室	31-3919

看護小規模多機能型居宅介護	所在地	TEL
52 指定看護小規模多機能型 居宅介護とうか	久能2516-2	45-3388

コラム 2 人生会議してみませんか?

もしもの時のため、あなたの大切にしていることや望み、どのような医療やケアを望んでいるかについて、前もって考え、繰り返し話し合い、共有する取り組みを「人生会議」と言います。

かけがえのない人生を自分らしく生きる準備ができるよう、袋井市版の人生会議手帳「こころのノート」を作成しました。誕生日や記念日、人生会議の日(11月30日)などの節目など、元気なうちから「こころのノート」を活用してみませんか?

「こころのノート」は、健康長寿課で配布をしています。

ご家族やご友人と一緒に活用ください。



「人生会議」とは、アドバイス・ケア・プランニング(ACP)の愛称です。



コラム 3

救急医療情報シートとは

救急要請等の際に、緊急連絡先やかかりつけ医、持病、服薬状況などの必要な情報を、救急隊や医療機関等がすぐに把握できるよう、配布や情報更新をしています。緊急時にすぐ対応できるよう、冷蔵庫に貼っておきましょう。詳細については、健康長寿課にご相談ください。

様式第1号(第2条関係)  
救急医療情報シート

記入日 令和 年 月 日 記入者 (関係 )  
 変更日1 令和 年 月 日 記入者 (関係 )  
 変更日2 令和 年 月 日 記入者 (関係 )  
 変更日3 令和 年 月 日 記入者 (関係 )

私に万が一のことが起きた場合には、このカードを活用してください。(活用し同意します)

私は、【住所】袋井市 【電話番号】  
 【氏名】 【性別】  
 【生年月日】 明治・大正・昭和 年 月 日生まれ です。

緊急連絡先(病院に運ばれた時、だれに連絡しますか?)

氏名	ご関係	電話番号	住所

※家族・親族情報です。



この他に治療中の病気やかかりつけ医、服薬情報などを記載します。



# 南部エリア



**袋井南部地域包括支援センター**  
高尾783-4 ☎42-7939

**担当地区**  
駅前・高尾・高南・豊沢  
愛野・田原

**36 よしむら整形外科**  
☎45-0550 FAX.45-0551

院長/吉村伸二  
〒437-0023 袋井市高尾1769-1

http://www.yoshimura-seikei.jp

診療時間	月	火	水	木	金	土	日・祝
9:00~12:00	●	●	●	●	●	●	-
15:00~18:00	●	●	-	●	●	-	-

**予約診療**  
当日順番予約のみ(初診のぞく)  
電話050-5533-3542  
http://ysg.mdja.jp

**予防接種**  
インフルエンザ

**特記事項**  
・初診料があります。初診の方はなるべく早目の受付をお願いします。

**37 あかばね腎・泌尿器クリニック**  
☎41-2960 FAX.41-2961

院長/赤羽伸一  
〒437-0023 袋井市高尾1760-2

https://www.akabane-cl.jp

診療時間	月	火	水	木	金	土	日・祝
8:30~12:00	●	●	-	●	●	●	-
15:00~18:30	●	●	-	●	●	-	-

◎土曜日/8:30~15:00

**予約診療** 窓口、電話  
**訪問診療** お問い合わせください。  
**予防接種** インフルエンザ、肺炎球菌、帯状疱疹  
**健康診査**

**特記事項**  
・日帰り前立腺検査を行っています。  
・健康寿命延伸を目的とした検査(骨密度、動脈硬化、肺機能、AGE測定)及び診療を行っています。詳細はホームページをご覧ください。  
・日本泌尿器科学会専門医、日本抗加齢医学会専門医

**38 風の森こころのクリニック**  
☎41-1111 FAX.41-1112

院長/増田静恵  
〒437-0023 袋井市高尾1763-2

https://kazenomori-clinic.jp

診療時間	月	火	水	木	金	土	日
13:00~17:00	-	-	●	●	●	◎	◎
18:00~21:00	-	-	●	●	●	◎	◎

◎土・日曜日/13:00~17:00・18:00~21:00  
※月曜日、火曜日、祝日休診

**予約診療**  
電話

**指定医**  
精神保健指定医、生活保護法、労災保険

**39 たなか循環器内科クリニック**  
☎41-0810 FAX.41-0811

院長/田中総一郎  
〒437-0023 袋井市高尾1766-1

https://www.tanaka-heart.jp

診療時間	月	火	水	木	金	土	日・祝
9:00~12:00	●	●	-	●	●	●	-
15:00~18:00	●	●	-	●	●	-	-

**予約診療** 電話  
**指定医** 難病指定医、生活保護法  
**予防接種** インフルエンザ、肺炎球菌  
**健康診査**

**特記事項**  
・英語、ポルトガル語でも診療を行います。



病院・診療所

**40 上杉内科クリニック**

☎41-3000 FAX.41-3003

院長／上杉 研

〒437-0029 袋井市掛之上19-2

http://www.uesugi-medicalclinic.com

診療時間	月	火	水	木	金	土	日祝
8:30～12:00	●	●	●	●	●	●	—
15:00～18:30	●	●	—	●	●	—	—

予約診療 指定医 生活保護法

訪問診療 要相談 往診 要相談

予防接種 インフルエンザ、二種混合、麻疹、風疹、肺炎球菌、日本脳炎、A型肝炎、B型肝炎、おたふく、水痘、破傷風

健康診査

特記事項

- 検診・予防接種については要予約
- ※予防接種は7才(小学生)以上からお受けします。
- 禁煙外来
- 睡眠時無呼吸症候群(CPAP療法)

**41 井原外科医院**

☎42-5601 FAX.43-8740

院長／井原 祐治

〒437-0024 袋井市三門町9-19

http://iharagakain.hp.gogo.jp

診療時間	月	火	水	木	金	土	日祝
9:00～12:00	●	●	●	●	●	●	—
15:00～18:00	●	●	—	●	●	—	—

指定医 労災保険、生活保護法

訪問診療 要相談 往診 要相談

予防接種 インフルエンザ、二種混合、麻疹、風疹、破傷風、A型・B型肝炎(成人)、肺炎球菌ワクチン(成人)、日本脳炎、子宮頸がんワクチン

健康診査

特記事項

- 日本消化器内視鏡学会専門医、日本医師会認定産科医
- 日本外科学会認定医

**42 青葉こどもクリニック**

☎41-0852 FAX.41-0853

院長／伊藤政孝

〒437-0023 袋井市高尾1780

http://www.aoba-clinic.com

診療時間	月	火	水	木	金	土	日祝
8:30～12:00	●	●	●	●	●	●	—
15:00～18:00	●	●	—	●	●	—	—

※14:00～15:00予防接種・健診・神経外来(電話予約制)

予約診療 インターネット、携帯

指定医 育成医療、生活保護法、小児慢性特定疾患、肢体不自由指定医、精神通院医療

予防接種 電話予約/インフルエンザ、BCG、四種混合、二種混合、おたふく、水痘、麻疹、風疹、MR、日本脳炎、A型肝炎、B型肝炎、ヒブ、肺炎球菌、子宮頸癌、ロタウイルス、破傷風、不活化ポリオ、帯状疱疹

乳児健診 電話予約

健康診査

特記事項

- 院内はリアフリーになっています。小児専門医、小児神経専門医です。院内で脳波検査を行っています。落ち着かない、学校でトラブルが多い、不登校であるなどのお子さんの治療、相談も受けています。

**43 白木内科循環器クリニック**

☎43-9555 FAX.43-9556

院長／白木 克典

〒437-0023 袋井市高尾259-2

https://www.shiraki-clinic.com

診療時間	月	火	水	木	金	土	日祝
9:00～12:00	●	●	●	●	●	●	—
15:00～18:00	●	●	●	—	●	—	—

予約診療 予約診療を実施していますが、具合の悪い方は優先して診察するように配慮しています。電話にてご相談ください。

指定医 身体障害者福祉法、特定疾患(難病)、生活保護法、結核予防法、感染症法

訪問診療 在宅自己注射、睡眠時無呼吸症候群(CPAP療法)

予防接種 インフルエンザ(15歳以上)、A型肝炎、B型肝炎、肺炎球菌、風疹、麻疹、帯状疱疹

健康診査 往診 要相談

特記事項

- 超音波検査(頸動脈、甲状腺、心臓、腹部)、運動負荷心電図(エルゴメータ)、24時間心電図(ホルター)、呼吸機能検査などを実施。
- 心臓ペースメーカー外来(対象はペースメーカー治療中の患者様)
- 医学博士、日本内科学会認定内科医、総合内科専門医、日本循環器学会専門医、日本救急医学会救急科専門医、日本医師会認定産科医

**44 げんま内科・呼吸器内科クリニック**

☎41-0055 FAX.41-0056

院長／源馬 均

〒437-0032 袋井市豊沢1289-41

http://www.gemma-clinic.com

診療時間	月	火	水	木	金	土	日祝
8:30～12:30	●	●	●	—	●	●	—
15:15～18:00	●	●	●	—	●	—	—

予約診療 診療後に次回予約。電話予約可能(要相談)

指定医 身体障害者福祉法、結核予防法、生活保護法、労災保険、原爆被爆者医療、難病指定

訪問診療 在宅酸素療法 / 在宅人工呼吸 睡眠時無呼吸に対する鼻マスク式持続陽圧呼吸、経管栄養、カテーテル、在宅自己注射

予防接種 インフルエンザ、肺炎球菌、水痘、二種混合、麻疹、風疹、日本脳炎、おたふく、破傷風、A型肝炎、B型肝炎、帯状疱疹、子宮頸がん

健康診査

特記事項

- 総合内科専門医、呼吸器専門医、アレルギー専門医、感染症専門医、認定産科医です。地域の医師として、総合的な内科診療に努めます。CT、血液ガス分析、肺機能、超音波、ヘモグロビンA1c、血糖、CRPなどが院内で検査できます。

**45 愛野メイックリニック**

☎31-2077 FAX.31-2078

院長／沼野正浩

〒437-0040 袋井市愛野南1-3-1

http://www.mates.or.jp/aino\_mates.html

診療時間	月	火	水	木	金	土	日祝
9:00～15:00	●	●	●	●	●	●	—

健康診査

特記事項

- 一般の外来診療は行っていません。
- 転院等のご相談はお受けします。

**10 吉田歯科**

☎45-0308

院長／吉田 充

〒437-0039 袋井市愛野東1-14-2 パローレ1階

診療時間	月	火	水	木	金	土	日祝
10:00～13:00	●	●	●	—	●	◎	—
15:00～19:00	●	●	—	●	—	—	—

◎土曜日/9:30～14:00 ※予約制 臨時休診あり

**11 山本歯科医院**

☎43-2725

院長／山本 明人

〒437-0025 袋井市栄町9-3

診療時間	月	火	水	木	金	土	日祝
8:30～12:30	●	●	●	—	●	●	—
14:00～18:00	●	●	—	●	●	—	—

※予約制 臨時休診あり

**12 たしる歯科医院**

☎42-4010

院長／田代 悦章

〒437-0027 袋井市高尾町24-15

受付時間	月	火	水	木	金	土	日祝
8:30～11:30	●	●	●	●	●	●	—
14:00～17:30	●	●	◎	●	—	—	—

◎木曜日/午後休診(祝祭日のある週は、午後診察あり、15:30までの受付です) ※予約制 臨時休診あり

**13 すずき歯科医院**

☎42-8400

院長／鈴木 龍

〒437-0023 袋井市高尾1780

http://www.suzuki-shika.or.jp

診療時間	月	火	水	木	金	土	日祝
9:30～13:00	●	●	●	●	◎	—	—
14:30～19:00	●	●	●	●	◎	—	—

◎土曜日/9:30～12:30、14:00～18:30 ※予約制 臨時休診あり

**14 おはら豊沢歯科医院**

☎44-8800

院長／小原 仁

437-0028 袋井市市長16-1

診療時間	月	火	水	木	金	土	日祝
9:00～12:00	●	●	●	—	●	●	—
14:00～19:00	●	●	●	—	◎	—	—

◎土曜日/14:00～17:00まで ※予約制 臨時休診あり

凡例 在宅療養支援歯科診療所 車椅子対応 対応の場合、ピクトグラムの色がなっています。

薬局

	薬局名	所在地	TEL	FAX	営業時間	定休日
20	よこの薬局	高尾1744-1	45-2811	45-2812	8:30～19:00 ①8:30～18:00 ②9:30～19:00	日
21	さくら薬局袋井高尾店	高尾513-1	43-8603	43-8610	9:00～18:00 ③9:00～13:00	日、祝日
22	クローバー薬局	豊沢1289-1	45-2300	45-2302	8:30～18:30 ④8:30～16:30 ⑤8:30～13:00	日、祝日



入所サービス

介護老人保健施設	所在地	TEL
19 ナーシングホームオンフルール	高尾1439-3	45-0080

介護老人福祉施設	所在地	TEL
20 介護老人福祉施設 萩の花	高尾1439-1	45-3007

特定施設入居者生活介護施設	所在地	TEL
21 ビスポーク袋井みかど	三門町5-5	43-6126

軽費老人ホーム	所在地	TEL
22 ケアハウス紅紫萩	高尾1468	43-0041

サービス付き高齢者向け住宅	所在地	TEL
23 ふくろいあんしん館	青木町6-1	43-6050
24 紅紫萩スタシオン	高尾1764-1	43-7777

居宅サービス

居宅介護支援	所在地	TEL
53 サポートプランこころ	豊沢1289-4	84-6678
54 紅紫萩居宅介護支援センター	高尾1468	43-0071

通所介護(地域密着型サービス含む)	所在地	TEL
55 すこやかデイサービス歩み	愛野東1-8-13	45-1926
56 ブラチナ・デイサービス袋井	高尾町5-22 袋井センタービル3階	45-1165
57 ユアサポートこころふくろい	豊沢1289-4	84-6678
58 デイサービスまなまな	青木町6-1	30-6352
59 紅紫萩デイサービスセンター	高尾1468	43-0124
60 サポートハウスこころ	豊沢1292-12	31-8686

通所リハビリ	所在地	TEL
61 デイケアオンフルール	高尾1439-3	45-0080

訪問看護	所在地	TEL
62 あんどう訪問看護ステーション	愛野東1-6-2 クラールハウスA2	43-5180

訪問介護	所在地	TEL
63 紅紫萩ホームヘルプサービス	高尾1468	43-0041
64 安車浦輪	砂本町3-10	44-1161

訪問リハビリ	所在地	TEL
65 訪問リハビリテーション オンフルール	高尾1439-3	45-0080

小規模多機能型居宅介護	所在地	TEL
66 小規模多機能型居宅介護 共生の家	愛野南4-9-16	30-7526

短期入所生活介護	所在地	TEL
67 萩の花ショートステイ	高尾1439-1	45-3007

短期入所療養介護	所在地	TEL
68 ナーシングホームオンフルール	高尾1439-3	45-0080

福祉用具貸与販売	所在地	TEL
69 (株)レンディック中部 介護ショップちゅーぷ袋井	高尾516-1	45-3731

合同会社アシスト袋井事業所	所在地	TEL
70	高尾2661-1 クロナス2	080-3938-6481

Q&A 医療編

**Q1** 退院後、自宅での療養を希望していますが、退院するまでにどのような支援を受けられるか教えてください。

**A** 病気や障害を抱えながらも退院して、自宅で安心して生活が送れるよう、主治医、病棟看護師、ソーシャルワーカーなどを交えて退院に向けてカンファレンスを行います。退院後、介護保険サービスを利用する場合には、ケアマネジャーなど在宅療養をサポートする関係機関も交えて合同で退院後のサービスについて情報共有を行っています。

**Q2** 在宅医療を受けることができるのは、どんな場合ですか？

**A** 病院の外来や診療所に通うことが難しくなった場合です。在宅医療には、計画的に訪問して診療を行う「訪問診療」と急変時などに患者さんからの依頼に基づいて診療を行う「往診」があります。在宅医療を希望する際には、かかりつけ医などに事前にご相談ください。

**Q3** 退院後、緊急時にはどこに相談をすれば良いですか？

**A** 事前にかかりつけ医などと緊急時の対応方法について相談しておくことをお勧めします。24時間対応可能な医療機関や訪問看護ステーションなどが市内にありますので、ご利用ください。



コラム  
4

自分の健康状態を正しく把握しましょう！

健康状態をはかる目安について、多くの方は「お腹が痛い」などの自覚症状があるかどうかで判断していると思います。「血圧が高い」、「血糖値が高い」などの場合、自覚症状はほとんどありませんが、健康であるとは言えません。健康診査を受けるなどして、自らの健康状態を正しく把握し、健康の維持増進に努めましょう。



健康診査判定基準表

項目 / 判定区分		基準値	要注意	受診勧奨判定値
血圧	収縮期血圧 (mmHg)	~ 129	130 ~ 139	140 ~
	拡張期血圧 (mmHg)	~ 84	85 ~ 89	90 ~
検尿	尿糖	(-)	(±)	(+) ~
	尿蛋白	(-)	(±)	(+) ~
脂質	HDL コレステロール (mg/dl)	40 ~	35 ~ 39	~ 34
	LDL コレステロール (mg/dl)	~ 119	120 ~ 139	140 ~
	中性脂肪 (mg/dl)	~ 149	150 ~ 299	300 ~
肝機能	AST (GOT) (IU/l)	~ 30	31 ~ 50	51 ~
	ALT (GPT) (IU/l)	~ 30	31 ~ 50	51 ~
	γ-GT (γ-GTP) (IU/l)	~ 50	51 ~ 100	101 ~
糖	空腹時血糖	~ 99	100 ~ 125	126 ~
	HbA1c	~ 5.5	5.6 ~ 6.4	6.5 ~
腎	血清クレアチニン	男性 : ~ 1.00	男性 : 1.01 ~ 1.29	男性 : 1.30 ~
		女性 : ~ 0.70	女性 : 0.71 ~ 0.99	女性 : 1.00 ~

(この表は特定健診の判定基準等をもとに作成しています。疑問な点等がありましたら、かかりつけ医などにご相談ください。)



# 浅羽エリア

(各施設の色分け)

- 病院・診療所
- 歯科医院
- 薬局
- 入所介護施設
- 居宅介護施設



浅羽地域包括支援センター  
浅羽4140 ☎23-0780

担当地区  
浅羽北・浅羽西・浅羽東  
浅羽南・笠原

浅羽地域包括支援センター

病院・診療所

## 46 岩本外科医院

☎23-6766 FAX.24-7140

院長／岩本寛人  
〒437-1121  
袋井市諸井1154-1



診療時間	月	火	水	木	金	土	日・祝
9:00~12:00	●	●	●	●	●	●	—
15:00~18:00	●	●	●	—	—	—	—

受付時間は、  
月～金(木をのぞく): 9:00~12:00  
15:00~18:00  
木・土のみ: 9:00~12:30

指定医 労災保険

予防接種

インフルエンザ、肺炎球菌(高齢者のみ)、破傷風

健康診査



## 47 浅羽消化器内視鏡・内科医院

☎23-6320 FAX.23-1221

院長／徳永宏司  
副院長／徳永 晋  
〒437-1101  
袋井市浅羽1767-1



診療時間	月	火	水	木	金	土	日・祝
9:00~12:00	●	●	●	●	●	●	—
15:00~18:00	●	—	●	●	—	—	—

訪問診療 往診可 / 在宅自己注射

予防接種

インフルエンザ、二種混合、麻疹、肺炎球菌(大人)、おたふく、B型肝炎、帯状疱疹

健康診査

特記事項

- ・胃(経口・経鼻)内視鏡 共に麻酔可
- ・大腸内視鏡
- ・消化器病専門医
- ・内視鏡認定医
- ・内科認定医
- ・スポーツ医
- ・認定産業医



## 48 いちかわ医院

☎23-8888 FAX.23-9733

院長／市川正美  
〒437-1101  
袋井市浅羽1245-1



診療時間	月	火	水	木	金	土	日・祝
9:00~13:00	●	●	●	—	●	●	●
15:00~18:30	●	●	—	—	●	◎	◎

◎土・日曜日 / 15:00~17:00  
※木曜日、祝日休診  
※診療時間が変更することがあります。

訪問診療 往診可 / 在宅診療、在宅自己注射

予防接種

インフルエンザ等

健康診査

特記事項

- ・電子内視鏡検査



## 49 溝口ファミリークリニック

☎23-8300 FAX.23-8301

院長／溝口哲弘  
医師／溝口優子 ほか4名  
〒437-1122  
袋井市浅岡45-1



診療時間	月	火	水	木	金	土	日・祝
9:00~11:45	●	●	●	●	●	△	—
15:30~17:45	●	—	●	◎	●	△	—

受付時間 受付時間は当院ホームページを参照してください。  
●内科・小児科 ◎皮膚科 14:30~17:45  
△隔週診療 土曜日の午後は完全予約制  
※受付時間が異なりますのでご注意ください。  
※乳幼児検診・予防接種 / 15:00~15:30(月・水・金)

予約診療 ネット予約可

訪問診療 往診不可、訪問診療可

予防接種

ヒブ、肺炎球菌、B型肝炎、ロタ、四種混合、BCG、MR(麻疹・風疹)、水ぼうそう、おたふく、日本脳炎、二種混合、インフルエンザ、肝炎(A型・B型)、破傷風、狂犬病、子宮頸癌ワクチン

特記事項  
・総合内科専門医・小児科医によるファミリークリニックです。  
・糖尿病などの生活習慣病、予防医療に力を入れています。  
・保険対応の漢方治療 院内処方、個別栄養指導が可能です。  
・詳細はホームページをご覧ください。



## 50 精神科診療所こひつじ診療所

☎23-0660 FAX.23-0661

院長／武井陽一  
〒437-1311  
袋井市山崎5902-185



診療時間	月	火	水	木	金	土	日・祝
8:30~17:00	●	●	●	△	●	◎	—

△木曜日 / 8:30~12:00  
◎第1・3・5土曜日のみ8:30~12:00  
◎第2・4土曜日休診

予約診療

初診も再診も予約診療です。  
初めて受診される方は  
電話(0538-23-0660)にてご予約ください。

指定医

精神保健、生活保護法



## 51 神谷医院

☎23-4019 FAX.23-4019

院長／神谷純  
〒437-1312  
袋井市岡崎2369-1



診療時間	月	火	水	木	金	土	日・祝
8:00~12:00	—	●	●	—	●	●	—
15:30~18:00	◎	●	—	—	●	—	—

◎月曜日 / 15:00~18:00

指定医 結核予防法、生活保護法

訪問診療 往診可 / 在宅薬療法、在宅自己注射

予防接種

インフルエンザ、二種混合、麻疹風疹(一般)、肺炎球菌(大人)

健康診査

特記事項  
・循環器専門医、日本医師会認定産業医、内科認定医です。  
・月曜日・火曜日・水曜日呼吸器専門医がいます。  
・金曜日・土曜日は糖尿病専門医がいます。  
・一般の方は原則として院内処方です。70才以上の方、小学生未満の方は原則として院外処方です。





病院・診療所

歯科医院

**52 徳永医院**  
 ☎23-2017 FAX.30-0133  
 院長／徳永忠司  
 副院長／徳永智彦  
 〒437-1114  
 袋井市西岡笠149-1  
 http://www.myclinic.ne.jp/tokunaga\_iin

診療時間	月	火	水	木	金	土	日・祝
9:00~12:00	●	●	●	●	●	●	○
15:00~18:30	●	●	●	●	●	●	●

◎第4土曜日休診  
 往診  
 予防接種 コロナ、インフルエンザ、二種混合、麻疹、風疹、日本脳炎等  
 健康診査

特記事項  
 ・内科学会認定医、消化器病専門医、消化器内視鏡学会専門医、認定産業医、総合内科専門医、老年医学専門医、県警察協力医

**53 犬塚皮膚科クリニック**  
 ☎30-2211 FAX.30-2213  
 院長／犬塚 学  
 〒437-1101  
 袋井市浅羽1626-4  
 https://www.inuzukahifuka.jp

診療時間	月	火	水	木	金	土	日・祝
9:00~12:00	●	●	●	●	●	●	●
15:00~18:00	●	●	●	●	●	●	●

指定医  
 生活保護法、労災保険、難病指定医  
 予約診療  
 ウェブサイトまたは電話

特記事項  
 ・日本皮膚科学会認定皮膚科専門医

**16 たもつ歯科**  
 ☎23-1188  
 院長／内田 保  
 〒437-1122  
 袋井市浅岡250-1

診療時間	月	火	水	木	金	土	日・祝
9:00~12:00	●	●	●	●	●	●	●
15:00~19:00	●	●	●	●	●	●	●

※予約制 臨時休診あり

**17 まきの歯科クリニック**  
 ☎23-0130  
 院長／牧野久史  
 〒437-1102  
 袋井市浅名678-1

診療時間	月	火	水	木	金	土	日・祝
8:30~12:30	●	●	●	●	●	●	●
14:30~18:30	●	●	●	●	●	●	●

※予約制 臨時休診あり

**54 うえだ眼科**  
 ☎23-1111 FAX.23-1100  
 院長／上田将弘  
 〒437-1101  
 袋井市浅羽1600-1  
 https://www.ueda-eyeclinic.jp

診療時間	月	火	水	木	金	土	日・祝
9:00~12:00	●	●	●	●	●	●	●
14:30~17:30	○	●	●	●	●	●	●

◎月曜日の午後は手術日のため、外来は行っていません。

特記事項  
 ・2023年5月開院  
 ・ネット予約可  
 ・診療については、当院ホームページを参照してください。

**15 スマイル歯科**  
 ☎23-6480  
 院長／牧野真也  
 〒437-1101  
 袋井市浅羽114-3

診療時間	月	火	水	木	金	土	日・祝
9:30~13:00	●	●	●	●	●	●	●
14:30~19:00	●	●	●	●	●	○	●

◎土曜日／14:30~18:30まで  
 ※予約制 臨時休診あり

**18 嶺田歯科医院**  
 ☎23-3253  
 院長／嶺田 久  
 〒437-1117  
 袋井市市原1567-1

診療時間	月	火	水	木	金	土	日・祝
9:00~12:00	●	●	●	●	●	●	●
14:00~19:00	●	●	●	●	●	○	●

◎土曜日／14:00~15:30まで  
 ※予約制 臨時休診あり

薬局

	薬局名	所在地	TEL	FAX	営業時間	定休日
23	小嶋薬局浅羽店	諸井1204-5	23-3255	23-1833	9:00~18:00 ☎9:00~13:00	日、祝日
24	南山堂薬局浅羽店	浅羽1761-2	30-2000	23-0310	8:30~18:30 ☎8:30~16:30 ☎8:30~12:30	日、祝日
25	あすなる森川薬局	浅羽1246-15	23-9721	23-9721	9:00~18:30 ☎9:00~18:00 ☎☎9:00~17:00	祝日
26	森川薬局笠原店	岡崎2391	23-0112	23-1807	☎8:30~18:30 ☎8:00~17:00、 ☎9:00~17:00 ☎☎8:00~18:30 ☎8:00~14:00	日、祝日
27	南山堂薬局西岡笠店	西岡笠160-1	23-1900	23-1901	9:00~18:30 ☎9:00~17:00 ☎9:00~13:00	第4土 日、祝日
28	このみ薬局浅羽店	浅羽1627-1	86-5005	86-5007	☎☎☎ 9:00~18:00 ☎9:00~17:00 ☎9:00~13:00	日、祝日

☎ 在宅訪問可能薬局

入所サービス

	介護老人福祉施設	所在地	TEL
25	特別養護老人ホーム紫雲の園	浅名1577-1	23-4710
26	特別養護老人ホームディアコニア	山崎5902-167	23-0380

	認知症対応型共同生活介護	所在地	TEL
27	グループホーム宝寿	浅羽64-6	23-0281
28	グループホーム松葉の家	大野2730-4	30-0777
29	グループホームひなた	浅羽84-9	24-7370

	住宅型有料老人ホーム	所在地	TEL
30	リフトライフ湊	湊944-6	30-2333

居宅サービス

	居宅介護支援	所在地	TEL
71	ケアプランセンター和の湯	諸井2050-3	31-3126
72	浅羽ケアマネジメントセンター	浅羽4140	23-0304
73	ディアコニア支援センター	山崎5902-167	23-7240
74	ケアプランセンターゆあらいふ	湊944-6	30-2233

	通所介護(地域密着型サービス含む)	所在地	TEL
75	歩みのおうち	岡崎3998-1	31-2855
76	温泉デイトレーニングセンター和の湯	諸井2050-3	30-4126
77	浅羽デイサービスセンター	浅羽4140	23-0303
78	いな浅羽デイサービスセンター	浅名733-7	30-0117
79	ディアコニアデイサービス	山崎5902-167	23-0380
80	はまかせデイサービスセンター	大野2730-4	30-0777

	訪問介護	所在地	TEL
81	袋井市社会福祉協議会訪問介護事業所	浅名1028	24-0012
82	ヘルパーステーションゆあらいふ	湊944-6	30-2155

	短期入所生活介護	所在地	TEL
83	紫雲の園ショートステイ	浅名1577-1	23-4710
84	ディアコニアショートステイ	山崎5902-167	23-0380

	小規模多機能型居宅介護	所在地	TEL
85	小規模多機能型居宅介護ひなた	浅羽84-7	24-0390

Q&A 介護編

**Q1** 地域包括支援センターはどんなことをしてくれますか？

**A** 高齢者に関する幅広い相談を受けており、医療、介護、福祉に関する様々な制度や地域の社会資源の紹介を行っています。介護保険の代行申請や必要に応じて自宅訪問を行うことも可能です。



**Q2** デイサービスに行きたいときには、どうすれば良いですか？

**A** デイサービスを利用する場合、介護保険申請をして要介護認定を受ける必要があります。また、ケアマネジャーを決める必要がありますので、お近くの地域包括支援センターなどに相談して、どのデイサービスにどの程度通うかなどを一緒に決めていきます。

**Q3** 訪問看護と訪問介護は何が違いますか？

**A** 訪問看護は、看護師などがかりつけ医と連携しながら、医療や看護に関することを中心に療養生活を支援します。訪問介護は、ホームヘルパーが家事や介護などの日常生活に関することを支援します。



病院・診療所名	ページ
<b>内科</b>	
浅羽消化器内視鏡・内科医院	31
いしづか小児科・内科クリニック	11
いちかわ医院	31
井原外科医院	26
上杉内科クリニック	26
小野クリニック	18
神谷医院	31
からし種診療所	11
城所医院	20
げんま内科・呼吸器内科クリニック	26
くればやし内科循環器内科医院	13
河野内科・消化器内科医院	20
小早川整形リウマチクリニック	17
坂口医院	19
志村内科医院	17
白木内科循環器クリニック	26
たなか循環器内科クリニック	25
中東遠総合医療センター	6
徳永医院	32
永田内科・消化器科医院	20
ひろクリニック	13
袋井市休日急患診療室	8
袋井市立聖隷袋井市民病院	7
袋井みづかわ病院	11
堀尾医院	11
溝口ファミリークリニック	31
諸井医院	18
野草こども診療所	17
山名診療所	12
<b>小児科</b>	
青葉こどもクリニック	26
浅羽消化器内視鏡・内科医院	31
いしづか小児科・内科クリニック	11
いちかわ医院	31
坂口医院	19
志村内科医院	17
中東遠総合医療センター	6
徳永医院	32
袋井市休日急患診療室	8
三木小児科医院	19
溝口ファミリークリニック	31
諸井医院	18
森本耳鼻咽喉科	12
野草こども診療所	17

病院・診療所名	ページ
<b>外科</b>	
あかばね腎・泌尿器クリニック	25
井原外科医院	26
岩本外科医院	31
中東遠総合医療センター	6
月見の里・消化器内視鏡クリニック	12
袋井市休日急患診療室	8
堀尾医院	11
森下整形外科	12
渡辺整形外科	18
<b>整形外科</b>	
岩本外科医院	31
小早川整形リウマチクリニック	17
中東遠総合医療センター	6
袋井市立聖隷袋井市民病院	7
森下整形外科	12
よしむら整形外科	25
渡辺整形外科	18
<b>リハビリテーション科</b>	
小早川整形リウマチクリニック	17
中東遠総合医療センター	6
袋井市立聖隷袋井市民病院	7
袋井みづかわ病院	11
森下整形外科	12
よしむら整形外科	25
渡辺整形外科	18
<b>リウマチ科</b>	
小早川整形リウマチクリニック	17
中東遠総合医療センター	6
山名診療所	12
渡辺整形外科	18
<b>耳鼻咽喉科</b>	
新木耳鼻咽喉科	21
清水医院	20
中東遠総合医療センター	6
宮嶋耳鼻咽喉科	18
森本耳鼻咽喉科	12
袋井市立聖隷袋井市民病院	7
<b>眼科</b>	
うえだ眼科	32
粟田眼科医院	19
竹内眼科医院	17
中東遠総合医療センター	6
ふくろい旭眼科クリニック	19
やまなしクリニック	12

病院・診療所名	ページ
<b>皮膚科</b>	
井原外科医院	26
犬塚皮膚科クリニック	32
大草皮膚科	19
せきづか皮ふ科	18
中東遠総合医療センター	6
徳永医院	32
溝口ファミリークリニック	31
<b>形成外科</b>	
大草皮膚科	19
せきづか皮ふ科	18
<b>アレルギー科</b>	
青葉こどもクリニック	26
犬塚皮膚科クリニック	32
大草皮膚科	19
げんま内科・呼吸器科内科クリニック	26
せきづか皮ふ科	18
野草こども診療所	17
<b>呼吸器内科</b>	
小野クリニック	18
神谷医院	31
げんま内科・呼吸器内科クリニック	26
志村内科医院	17
中東遠総合医療センター	6
<b>循環器内科</b>	
上杉内科クリニック	26
神谷医院	31
くればやし内科循環器内科医院	13
白木内科循環器内科医院	26
たなか循環器内科クリニック	25
中東遠総合医療センター	6
山名診療所	12
<b>消化器内・外科</b>	
浅羽消化器内視鏡・内科医院	31
いちかわ医院	31
小野クリニック	18
河野内科・消化器内科医院	20
城所医院	20
中東遠総合医療センター	6
月見の里・消化器内視鏡クリニック	12
永田内科・消化器科医院	20
山名診療所	12
<b>胃腸内科</b>	
井原外科医院	26
月見の里・消化器内視鏡クリニック	12
<b>肛門外科</b>	
岩本外科医院	31
月見の里・消化器内視鏡クリニック	12

病院・診療所名	ページ
<b>産婦人科</b>	
笠原産婦人科医院	19
中東遠総合医療センター	6
<b>産科</b>	
ふくろいマタニティクリニック	20
<b>婦人科</b>	
可睡の杜レディースクリニック	12
ふくろいマタニティクリニック	20
<b>腎臓内科</b>	
あかばね腎・泌尿器クリニック	25
中東遠総合医療センター	6
からし種診療所	11
<b>人工透析</b>	
愛野メイツクリニック	26
からし種診療所	11
ひろクリニック	13
みつはし医院	20
<b>泌尿器科</b>	
あかばね腎・泌尿器クリニック	25
からし種診療所	11
中東遠総合医療センター	6
みつはし医院	20
<b>性感染症内科</b>	
大草皮膚科	19
<b>糖尿病内科</b>	
くればやし内科循環器内科医院	13
<b>糖尿病・内分泌内科</b>	
神谷医院	31
中東遠総合医療センター	6
溝口ファミリークリニック	31
<b>脳神経外科</b>	
中東遠総合医療センター	6
袋井市立聖隷袋井市民病院	7
<b>精神科</b>	
精神科診療所 こひつじ診療所	31
風の森こころのクリニック	25
中東遠総合医療センター	6
<b>麻酔科</b>	
中東遠総合医療センター	6
とけい・痛みクリニック	18
<b>漢方内科</b>	
あかばね腎・泌尿器クリニック	25
中東遠総合医療センター	6
<b>皮膚腫瘍科</b>	
乳腺外科	病理診断科
<b>脳神経内科</b>	
小児外科	臨床検査科
<b>呼吸器外科</b>	
放射線診断科	救急科
<b>血管外科</b>	
腫瘍放射線科	
<b>血液・腫瘍内科</b>	
歯科口腔外科	



# 病院・診療所一覧 五十音順

🏠 在宅療養支援診療所

## あ行

病院・診療所名	所在地	電話番号	ページ
愛野メイックリニック	〒437-0040 愛野南一丁目3-1	☎31-2077	26
青葉こどもクリニック	〒437-0023 高尾1780	☎41-0852	26
あかばね腎・泌尿器クリニック	🏠 〒437-0023 高尾1760-2	☎41-2960	25
浅羽消化器内視鏡・内科医院	🏠 〒437-1101 浅羽1767-1	☎23-6320	31
新木耳鼻咽喉科	〒437-0047 西田25-1	☎45-1180	21
いしづか小児科・内科クリニック	〒437-0125 上山梨三丁目14-2	☎49-2099	11
いちかわ医院	〒437-1101 浅羽1245-1	☎23-8888	31
犬塚皮膚科クリニック	〒437-1101 浅羽1626-4	☎30-2211	32
井原外科医院	〒437-0024 三門町9-19	☎42-5601	26
岩本外科医院	🏠 〒437-1121 諸井1154-1	☎23-6766	31
上杉内科クリニック	〒437-0029 掛之上19-2	☎41-3000	26
うえだ眼科	〒437-1101 浅羽1600-1	☎23-1111	32
大草皮膚科	〒437-0012 国本2009-1	☎44-1112	19
小野クリニック	〒437-0065 堀越二丁目8-7	☎43-9833	18

## か行

笠原産婦人科医院	〒437-0016 葵町一丁目7-1	☎42-3616	19
可睡の杜レディースクリニック	〒437-0127 可睡の杜31-6	☎49-5656	12
風の森こころのクリニック	〒437-0023 高尾1763-2	☎41-1111	25
神谷医院	〒437-1312 岡崎2369-1	☎23-4019	31
からし種診療所	🏠 〒437-0003 萱間1305	☎30-7080	11
城所医院	〒437-0021 広岡1463-2	☎44-2323	20
栗田眼科医院	〒437-0013 新屋三丁目1-13	☎43-0120	19
くればやし内科循環器内科医院	〒437-0127 可睡の杜51-8	☎31-5123	13
げんま内科・呼吸器内科クリニック	〒437-0032 豊沢1289-41	☎41-0055	26
河野内科・消化器内科医院	〒437-0022 方丈三丁目7-9	☎42-2277	20
小早川整形リウマチクリニック	〒437-0061 久能1969	☎43-5800	17

## さ行

坂口医院	〒437-0061 久能1510	☎42-3423	19
清水医院	〒437-0026 袋井306	☎42-3600	20
志村内科医院	〒437-0061 久能1973-3	☎44-1159	17
白木内科循環器クリニック	〒437-0023 高尾259-2	☎43-9555	26
精神科診療所 こひつじ診療所	〒437-1311 山崎5902-185	☎23-0660	31
せきづか皮ふ科	〒437-0061 久能1973-1	☎41-0011	18

## た行

竹内眼科医院	〒437-0061 久能1976-1	☎44-5522	17
たなか循環器内科クリニック	〒437-0023 高尾1766-1	☎41-0810	25
中東遠総合医療センター	〒436-8555 掛川市菖蒲ヶ池1-1	☎0537-215555	6
月見の里・消化器内視鏡クリニック	〒437-0125 上山梨一丁目3-4	☎48-5050	12
徳永医院	〒437-1114 西同笠149-1	☎23-2017	32
とりい痛みのクリニック	🏠 〒437-0061 久能1971-4	☎45-1777	18

## な行

永田内科・消化器科医院	〒437-0064 川井856-9	☎43-2355	20
-------------	-------------------	----------	----

## は行

ひろクリニック	〒437-0123 下山梨2070	☎48-5200	13
ふくろい旭眼科クリニック	〒437-0015 旭町一丁目1-11	☎30-6363	19
袋井市休日急患診療室	〒437-0061 久能2515-1	☎84-9131	8
袋井市立聖隷袋井市民病院	〒437-0061 久能2515-1	☎41-2777	7
ふくろいマタニティクリニック	〒437-0022 方丈六丁目10-27	☎41-2121	20
袋井みつかわ病院	〒437-0004 友永1111	☎49-2211	11
堀尾医院	〒437-0125 上山梨1482-8	☎48-5119	11

## ま行

三木小児科医院	〒437-0062 泉町一丁目7-5	☎43-3797	19
溝口ファミリークリニック	🏠 〒437-1122 浅岡45-1	☎23-8300	31
みつはし医院	〒437-0047 西田20-1	☎43-1231	20
宮嶋耳鼻咽喉科	〒437-0065 堀越二丁目8-5	☎43-7110	18
森下整形外科	〒437-0123 下山梨二丁目14-8	☎49-3311	12
森本耳鼻咽喉科	〒437-0125 上山梨一丁目8-6	☎30-1100	12
諸井医院	〒437-0065 堀越三丁目8-5	☎43-8611	18

## や行

病院・診療所名	所在地	電話番号	ページ
野草こども診療所	〒437-0061 久能2855-1	☎48-5515	17
やまなしクリニック	〒437-0125 上山梨一丁目8-2	☎30-1188	12
山名診療所	🏠 〒437-0122 春岡588-1	☎49-1331	12
よしむら整形外科	〒437-0023 高尾1769-1	☎45-0550	25

## わ行

渡辺整形外科	〒437-0065 堀越三丁目8-8	☎43-7111	18
--------	--------------------	----------	----

# 歯科医院一覧 五十音順

🏠 在宅療養支援歯科診療所

## あ行

歯科医院名	口腔外科	所在地	電話番号	ページ
いくかわ歯科医院		〒437-0052 太田53-1	☎41-3400	13
小原歯科医院 月見里診療所	🏠	〒437-0125 上山梨二丁目11-3	☎30-1375	13
おはら豊沢歯科医院	○	〒437-0028 神長16-1	☎44-8800	27

## か行

川瀬歯科医院		〒437-0122 春岡一丁目1-15	☎49-2800	13
--------	--	---------------------	----------	----

## さ行

すずき歯科医院	🏠 ○	〒437-0023 高尾1780	☎42-8400	27
スマイル歯科	🏠 ○	〒437-1101 浅羽114-3	☎23-6480	32

## た行

たしろ歯科医院		〒437-0027 高尾町24-15	☎42-4010	27
たもつ歯科		〒437-1122 浅岡250-1	☎23-1188	32
富田歯科	🏠	〒437-0064 川井963-6	☎44-4578	21

## な行

西尾歯科医院		〒437-0022 方丈三丁目4-8	☎43-5050	21
野末歯科医院		〒437-0123 下山梨2001-5	☎49-1110	13

## は行

はやし歯科クリニック	○	〒437-0015 旭町二丁目4-38	☎44-1182	21
------------	---	---------------------	----------	----

## ま行

まきの歯科クリニック		〒437-1102 浅名678-1	☎23-0130	32
みどり歯科医院		〒437-0065 堀越三丁目10-8	☎42-9910	21
嶺田歯科医院		〒437-1117 松原1567-1	☎23-3253	32
宮本歯科医院		〒437-0015 旭町一丁目7-25	☎43-1931	21

## や行

山本歯科医院		〒437-0025 栄町9-3	☎43-2725	27
吉田歯科		〒437-0039 愛野東一丁目14-2 パローレ1F	☎45-0308	27



## 薬局一覧 五十音順

🏠 在宅訪問可能薬局

薬局名	所在地	電話番号	ページ
<b>あ</b> 行			
あすなる森川薬局	〒437-1101 浅羽1246-15	☎23-9721	33
おおぞら薬局中田屋店	〒437-0123 下山梨2111-1	☎24-7170	14
<b>か</b> 行			
可睡の杜薬局	〒437-0127 可睡の杜4-34	☎49-4646	22
可睡の杜みずぎ通り薬局	〒437-0127 可睡の杜51-9	☎49-1188	14
上山梨薬局	〒437-0125 上山梨一丁目8-8	☎48-5280	14
杏林堂薬局袋井旭町店	〒437-0015 旭町二丁目1-1	☎41-2710	22
杏林堂薬局袋井国本店	〒437-0012 国本2758-1	☎45-0911	22
杏林堂薬局袋井下山梨店	〒437-0123 下山梨1952-4	☎49-5011	14
クローバー薬局	🏠 〒437-0032 豊沢1289-1	☎45-2300	27
小嶋薬局浅羽店	🏠 〒437-1121 諸井1204-5	☎23-3255	33
このみ薬局浅羽店	〒437-1101 浅羽1627-1	☎86-5005	33
こぶた薬局袋井	〒437-0062 泉町一丁目7-15	☎45-3870	22
<b>さ</b> 行			
さくら薬局袋井高尾店	〒437-0023 高尾513-1	☎43-8603	27
すみれ薬局	〒437-0064 川井856-10	☎45-2500	22
<b>た</b> 行			
東海中央薬局	🏠 〒437-0012 国本2016-1	☎44-1985	22
<b>な</b> 行			
ナガイ薬局	〒437-0065 堀越三丁目8-3	☎43-6677	22
南山堂薬局浅羽店	🏠 〒437-1101 浅羽1761-2	☎30-2000	33
南山堂薬局西同笠店	🏠 〒437-1114 西同笠160-1	☎23-1900	33
<b>は</b> 行			
ハロー薬局下山梨店	〒437-0123 下山梨二丁目14-3	☎49-3131	14
ヒロオカ薬局	〒437-0021 広岡1449-2	☎45-3077	22
フラワー薬局堀越店	〒437-0065 堀越二丁目8-7	☎43-7330	22
V・drug 袋井久能薬局	〒437-0061 久能1971-1	☎30-6811	22
本間薬局	〒437-0125 上山梨843-1	☎48-6030	14
<b>ま</b> 行			
まるや薬局久能店	〒437-0061 久能2512-2	☎41-0631	22
緑薬局太田(海)袋井店	〒437-0122 春岡564-4	☎49-1771	14
森川薬局笠原店	〒437-1312 岡崎2391	☎23-0112	33
森川薬局月見の里店	〒437-0125 上山梨203-3	☎48-5225	14
<b>や</b> 行			
よこの薬局	🏠 〒437-0023 高尾1744-1	☎45-2811	27

## 介護事業所一覧 五十音順

事業所名	所在地	電話番号	ページ
<b>あ</b> 行			
愛の家グループホーム袋井	〒437-0065 堀越2-14-1	☎44-7208	22
愛の家デイサービス袋井	〒437-0065 堀越2-14-1	☎44-7208	22
浅羽ケアマネジメントセンター	〒437-1101 浅羽4140	☎23-0304	33
浅羽デイサービスセンター	〒437-1101 浅羽4140	☎23-0303	33
歩みのおうち	〒437-1312 岡崎3998-1	☎31-2855	33
安車蒲輪	〒437-0035 砂本町3-10	☎44-1161	28
あんどう訪問看護ステーション	〒437-0039 愛野東1-6-2クラーレハウスA2	☎43-5180	28
い〜な浅羽デイサービスセンター	〒437-1102 浅名733-7	☎30-0117	33
ウエルネスハウス月見の里	〒437-0125 上山梨3-16-3	☎49-3456	14
ウエルライフ地域リハビリテーション看護センター	〒437-0022 方丈2-5-10	☎44-8508	23
うつくしの家袋井	〒437-0123 下山梨2006-5	☎30-1500	14
エコワークス遠州営業所	〒437-0065 堀越2-18-16号室	☎31-3919	23
温泉デイトレーニングセンター和の湯	〒437-1121 諸井2050-3	☎30-4126	33
<b>か</b> 行			
(株)レンティック中部介護ショップちゅ〜ぶ袋井	〒437-0023 高尾516-1	☎45-3731	28
介護老人福祉施設萩の花	〒437-0023 高尾1439-1	☎45-3007	28
株式会社らいふくケア	〒437-0065 堀越1-22-10	☎86-3823	23
居宅支援事業所トータルケアひかり	〒437-0063 田町1-1-15	☎43-1718	22
グループホーム紅葉の家	〒437-0003 萱間944-1	☎49-4949	14
グループホームひなた	〒437-1101 浅羽84-9	☎24-7370	33
グループホーム袋井やすらぎの家	〒437-0046 木原439-4	☎44-6500	22
グループホーム宝寿	〒437-1101 浅羽64-6	☎23-0281	33
グループホーム布衣乃郷	〒437-0065 堀越694-1	☎44-8111	22
グループホーム松葉の家	〒437-1112 大野2730-4	☎30-0777	33
ケアサービスまりも	〒437-0014 永楽町138 土屋ビル3階	☎44-4343	22
ケアステーションあさひ袋井	〒437-0065 堀越707-5	☎44-0700	22
ケアプランセンター和の湯	〒437-1121 諸井2050-3	☎31-3126	33
ケアハウス紅紫菽	〒437-0023 高尾1468	☎43-0041	28
ケアプランセンターゆあらいふ	〒437-1115 湊944-6	☎30-2233	33
ケアプラン優	〒437-0064 川井1184-1	☎24-7356	22
ケアプランルビナス袋井	〒437-0061 久能1701-1	☎31-8285	22
ケアマネハウス くるみ	〒437-0022 方丈1-2-38	☎30-7731	22
紅紫菽居宅介護支援センター	〒437-0023 高尾1468	☎43-0071	28
紅紫菽スタジオ	〒437-0023 高尾1764-1	☎43-7777	28
紅紫菽デイサービスセンター	〒437-0023 高尾1468	☎43-0124	28
紅紫菽ホームヘルプサービス	〒437-0023 高尾1468	☎43-0041	28
合同会社アシスト袋井事業所	〒437-0023 高尾2661-1クロナス2	☎080-3938-6481	28
ここあい袋井	〒437-0123 下山梨2006-5	☎48-8888	14
小早川デイリハビリセンター	〒437-0061 久能1969	☎43-1550	22
<b>さ</b> 行			
在宅介護センターアイケア袋井	〒437-0123 下山梨2111-1	☎49-3066	14
サポートハウスこころ	〒437-0032 豊沢1292-12	☎31-8686	28
サポートプランこころ	〒437-0032 豊沢1289-4	☎84-6678	28
紫雲の園ショートステイ	〒437-1102 浅名1577-1	☎23-4710	33
指定看護小規模多機能型居宅介護とうか	〒437-0061 久能2516-2	☎45-3388	23
指定訪問看護ステーションとうか	〒437-0061 久能2516-2	☎45-3388	23
小規模多機能型居宅介護共生の家	〒437-0040 愛野南4-9-16	☎30-7526	28
小規模多機能型居宅介護ひなた	〒437-1101 浅羽84-7	☎24-0390	33
SIN太田デイサービスセンター	〒437-0052 太田50-1	☎41-0010	14
すこやかデイサービス歩み	〒437-0039 愛野東1-8-13	☎45-1926	28
セントケア袋井	〒437-0013 新屋4-5-2	☎45-3033	22



た行

事業所名	所在地	電話番号	ページ
ダスキンヘルスレト静岡袋井ステーション	〒437-0016 葵町3-1-5	☎45-1950	23
茶山荘	〒437-0005 見取字上幕ヶ谷1683-6	☎48-5300	14
ツクイ袋井	〒437-0065 堀越1-3-19	☎45-1733	22
土屋訪問介護事業所袋井センター	〒437-0065 堀越3-11-7ベストA205号室	☎82-3705	22
デイケアオンフルール	〒437-0023 高尾1439-3	☎45-0080	28
ディアコニア支援センター	〒437-1311 山崎5902-167	☎23-7240	33
ディアコニアショートステイ	〒437-1311 山崎5902-167	☎23-0380	33
ディアコニアデイサービス	〒437-1311 山崎5902-167	☎23-0380	33
デイサービスあかり	〒437-0061 久能1009-1	☎45-3089	22
デイサービス・グリーン	〒437-0123 下山梨1-13-11	☎49-3358	14
デイサービスセンター袋井ふれあい荘	〒437-0061 久能1248-1	☎45-3003	22
デイサービスビーフィット袋井	〒437-0123 下山梨2006-5	☎30-1500	14
デイサービスまなまな	〒437-0034 青木町6-1	☎30-6352	28
デイサービスみどり	〒437-0005 見取字上幕ヶ谷1683-7	☎48-5300	14
T-STYLE 福祉用具センター	〒437-0055 土橋154-8	☎31-3631	23
特別養護老人ホームディアコニア	〒437-1311 山崎5902-167	☎23-0380	33
特別養護老人ホーム紫雲の園	〒437-1102 浅名1577-1	☎23-4710	33
特別養護老人ホーム萬松の里	〒437-0061 久能2914-4	☎48-5111	22
特別養護老人ホーム明和苑	〒437-0121 宇刈850-1	☎49-1555	14

な行

ナーシングホームオンフルール	〒437-0023 高尾1439-3	☎45-0080	28
ニチケアセンター袋井	〒437-0013 新屋3-1-21	☎41-2381	22

は行

萩の花ショートステイ	〒437-0023 高尾1439-1	☎45-3007	28
はまかぜデイサービスセンター	〒437-1112 大野2730-4	☎30-0777	33
萬松の里可睡門前デイサービスセンター	〒437-0061 久能2891	☎43-0230	22
萬松の里居宅介護支援事業所	〒437-0061 久能2891	☎43-0328	22
萬松の里ショートステイ	〒437-0061 久能2914-4	☎48-5111	23
萬松の里デイサービスセンター	〒437-0061 久能2914-4	☎48-6885	22
ビスポーク袋井みかど	〒437-0024 三門町5-5	☎43-6126	28
ふくろいあんしん館	〒437-0034 青木町6-1	☎43-6050	28
袋井ケアセンター	〒437-0003 萱間933-1	☎49-4911	14
袋井市社会福祉協議会訪問介護事業所	〒437-1102 浅名1028	☎24-0012	33
袋井市立可睡寮	〒437-0061 久能2995-2	☎42-2493	22
袋井市立聖隷袋井市民病院	〒437-0061 久能2515-1	☎41-2777	22
袋井デイサービスセンターきらり	〒437-0021 広岡1463-6	☎45-1765	22
袋井みつかわ病院	〒437-0004 友永1111	☎49-2211	14
袋井ゆうあいの里	〒437-0056 小山1410-1	☎45-2311	14
袋井ゆうあいの里居宅介護支援事業所	〒437-0056 小山1410-1	☎45-2256	14
袋井ゆうあいの里短期入所生活介護事業所	〒437-0056 小山1410-1	☎45-2311	14
ブラチナ訪問介護ステーション袋井	〒437-0065 堀越1396-1	☎41-2300	22
ブラチナ・デイサービス袋井	〒437-0027 高尾町5-22袋井センタービル3階	☎45-1165	28
ブラチナ・シニアホーム袋井	〒437-0065 堀越1396-1	☎41-2300	22
ふるさとホーム袋井	〒437-0065 堀越707-5	☎44-0701	22
ヘルパーステーションゆあらいふ	〒437-1115 湊944-6	☎30-2155	33
訪問介護ステーションみどり	〒437-0005 見取字上幕ヶ谷1683-7	☎48-5300	14
訪問看護ステーションルピナス袋井	〒437-0061 久能1701-1	☎31-8271	23
訪問リハビリテーションオンフルール	〒437-0023 高尾1439-3	☎45-0080	28

ま行

事業所名	所在地	電話番号	ページ
みつはし医院訪問リハビリテーション	〒437-0064 川井860-1	☎43-3272	23
みつはし居宅介護支援センター	〒437-0047 西田20-1	☎43-1235	22
むらまつ居宅介護支援事業所	〒437-0123 下山梨2-10-29	☎49-2049	14
明和苑居宅介護支援事業所	〒437-0121 宇刈850-1	☎49-2355	14
明和苑ショートステイ	〒437-0121 宇刈850-1	☎49-1555	14
明和苑デイサービスセンター	〒437-0121 宇刈850-1	☎49-1555	14
明和ふかみの里デイサービスセンター	〒437-0051 深見1764	☎31-3788	14
明和苑ホームヘルプサービス	〒437-0121 宇刈850-1	☎49-1555	14
明和からす森デイサービスセンター	〒437-0021 広岡3266-1	☎42-2226	22
明和ふかみの里	〒437-0051 深見1764	☎31-3788	14

や行

ユアサポートこころふくろい	〒437-0032 豊沢1289-4	☎84-6678	28
---------------	--------------------	----------	----

ら行

ライフケア月見の里	〒437-0125 上山梨3-16-3	☎49-3456	14
ラクラス可睡の杜デイサービス	〒437-0127 可睡の杜51-7	☎30-1300	14
ラクラス可睡の杜レジデンス	〒437-0127 可睡の杜51-7	☎30-1300	14
リフトライフ湊	〒437-1115 湊944-6	☎30-2333	33
レッツリハビリデイサービスセンター袋井	〒437-0061 久能1985-1	☎31-2760	22



NPO法人ブライツは地域医療を守る啓発運動をしています。

## 地域医療を育む5つの活動

- 1 地域の医療事情について関心(かんしん)を持ちましょう
- 2 健康、病気、医療について学習(がくしゅう)しましょう
- 3 健康な体(からだ)作りに取り組みしましょう
- 4 医療スタッフに感謝(かんしゃ)と敬意の気持ちを伝えましょう
- 5 医療機関へのかかり方を見直しましょう
  - ①「かかりつけ医」を持ちましょう
  - ②症状に応じて病院・診療所にかかりましょう
  - ③コンビニ受診を控えましょう
  - ④救急車をタクシー代わりに使うことを止めましょう





# 相談窓口

医療や介護、高齢者に関する相談について

## 地域包括支援センター

### 袋井北部地域包括支援センター

☎0538-48-5335  
FAX 0538-48-5366

袋井市宇刈850-1  
特別養護老人ホーム明和苑内

担当地区

今井・三川・上山梨・下山梨  
宇刈・袋井東二（村松）

### 袋井中部地域包括支援センター

☎0538-43-0326  
FAX 0538-43-0327

袋井市久能2891  
萬松の里 可睡門前 デイサービス内

担当地区

袋井・川井・袋井西・方丈・  
袋井北・袋井北四町・  
袋井東一

### 袋井南部地域包括支援センター

☎0538-42-7939  
FAX 0538-42-7970

袋井市高尾783-4  
袋井南コミュニティセンター南側

担当地区

駅前・高尾・高南・豊沢  
愛野・田原

### 浅羽地域包括支援センター

☎0538-23-0780  
FAX 0538-23-0781

袋井市浅羽4140  
浅羽デイサービスセンター内

担当地区

浅羽北・浅羽西・浅羽東  
浅羽南・笠原

## 総合相談窓口

### 袋井市 健康長寿課

地域包括ケア推進係 ☎0538-84-7534 FAX 0538-84-7582  
総合相談窓口 ☎0538-84-7836

### 袋井市 健康未来課

地域医療推進係 ☎0538-43-7640 FAX 0538-43-7641

介護保険全般について（介護保険、総合事業の受付など）

### 袋井市 保険課 介護保険係

☎0538-44-3152 FAX 0538-43-6285

介護保険、総合事業の受付など

### 浅羽支所 市民サービス課 市民サービス係

☎0538-23-9211 FAX 0538-23-4867

### 袋井市 医療・介護施設ガイドブック

発行／令和5年3月 第3版

袋井市 健康長寿課・健康未来課

〒437-0061 静岡県袋井市久能2515-1

はーとふるプラザ袋井（袋井市総合健康センター）内

HPアドレス <https://www.city.fukuroi.shizuoka.jp/>