

家具の固定を支援します

地震による家具の転倒を防ぐため、市では、家具の固定事業を行っています。市が委託した大工さんがL型金具やベルトを使って、家具を固定します。

市が家具の固定に掛かる費用の6分の5を負担し

固定台数	個人負担額
2台	1,600円
3台	2,500円
4台	3,300円
5台	4,100円
6台	5,000円

対象 これまでに家具の固定の支援を受けていない世帯

申込方法 市役所2階防災課防災係・支所2階地域総務課地域総務係・公民館にある申請書に必要事項を記入して、持参または、ファクス、郵送してください。

申込締切 10月16日(月)

☎☎ 防災課防災係 ☎44-3108

FAX43-2132

〒437-8666 袋井市役所

☎ 地域総務課地域総務係 ☎23-9211

水玉プールの開館時間が変更になります

10月から月見の里学遊館水玉プール(トレーニングルーム・フィットネスルーム含む)の開館時間が変わります。

日 10月~平成19年5月

時 午前10時~午後9時

☎ 月見の里学遊館水玉プール

☎49-3201

袋井B&G海洋センター 休館のお知らせ

改修工事とプール清掃のため休館します。

日 10月23日(月)~30日(月)

☎ 袋井B&G海洋センター ☎43-1523

水道の開閉栓の届け出は忘れなく

水道を使い始める時ややめる時は届け出をしてください。

届出日 開閉栓をする日の前日まで(土・日曜日、祝日、年末年始は除く)

届出方法 支所1階水道課経営係または、市役所1階市民課市民サービス係にある「給水届」に必要事項を記入して、提出してください。ファクスやEメールでも受け付けています。

「給水届」は市ホームページ(<http://www.city.fukuroi.shizuoka.jp/>)からダウンロードできます。

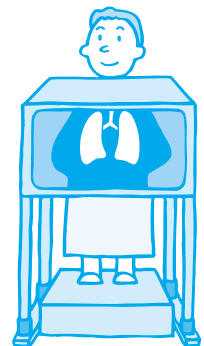
☎☎ 水道課経営係 ☎23-9214 FAX23-9237 ✉suidou@city.fukuroi.shizuoka.jp

☎ 市民課市民サービス係 ☎44-3112

胸部・胃がん・大腸がん追加検診を行います

日程

日	所
10月5日(木)	サンライフ袋井
6日(金)	
10日(火)	袋井保健センター
11日(水)	



受付時間 午前7時~10時

検査内容 胸部検診(肺がん・結核)、胃がん検診、大腸がん検診

対象 市内在住の40歳以上の方 いずれの検診も年齢は、平成18年12月31日現在です。

料金 胸部検診...無料(たんの検査が必要な方は700円) 胃がん検診...1,200円 大腸がん検診...400円

当日会場でお支払いください。

持ち物 受診票(大腸がん検診を受診する方は、指定容器に便を2日間採取して提出)、検診料金、老人医療受給者証、無料券(お持ちの方)

申込方法 受診票がない方は、事前に電話で氏名、生年月日、電話番号をお申し込みください。

お手元に受診票がある方で、ほかの医療機関で受診された方は、ご連絡ください。

< 市民税非課税世帯の方・老人医療受給者証をお持ちの方は、無料です >

市民税非課税世帯の方...検診の5日前までに、電話で氏名、生年月日、電話番号をお申し込みください。「無料券」を郵送します。

老人医療受給者証をお持ちの方...検診当日、「老人医療受給者証」をお持ちください。

< 結核予防週間 >

9月24日(日)~30日(土)は、「結核予防週間」です。結核は、昔の病気とされている方もいるかもしれませんが、今でも主要な感染症であることに変わりはありません。胸部検診では、結核と肺がんの検診を行います。年に1回は、検診を受けましょう。

☎☎ 健康づくり推進課健康指導1係 ☎42-7275