

広報

# ふくろい

平成18年

9.15

No.36

2006

人も自然も美しく 活力あふれる 日本一健康文化都市

今月の内容 ◎特集 ごみはルールを守って出しましょう  
ふくろいに住もう。

ごみはルールを守って出しましょう	2
ふくろいに住もう。	4
まちかどピックス	6
健康ガイド	8
10月の夜間・休日の救急当番医	10
情報ボックス	11
おでかけスポット	18

「パソコン始めました」  
高齢者パソコン教室





## 警告

この収集場所は、マナーが悪いため、大変汚れています。  
自治会の住民として、最低限のマナーは守って下さい。  
決められた曜日・時間 方法でごみを排出しない場合は、  
この収集場所を廃止します。

# ごみはルールを守って 出しましょう

皆さんの地域では、ごみの出し方のルールが守られていますか。

自治会の役員の皆さんやごみ当番の皆さんは、連日ごみとたたかっています。

決められたルールを守らない一部の人の行為が、多くの人に迷惑を掛けています。

住みやすくきれいなまちを保つため、もう一度ごみの出し方について確認してください。

☎環境衛生課環境保全係 ☎44-3115



## ごみはルールを守って出しましょう

### 燃やせるごみ

- (1) 種類  
生ごみ、紙ごみ、布製品、草、木くずなど

#### (2) 出し方

自治会ごとに回収曜日と回収場所が決められています(週2回)。

市の指定袋に入れて、自治会ごとに決められた

曜日の午前8時30分

(旧浅羽町地域は午前8

時)までに、回収場所へ

#### (3) 出す時のルール

- ・前日に出さないようにしましょう。
- ・生ごみは水分をよく切ってください。
- ・ペットボトルや空き缶、トレイ、プラスチック製品などの燃やせないごみは、絶対に入れないでください。

指定袋に入らないごみを処分する場合

直接クリーンセンターへ搬入してください。

#### 【クリーンセンター】

受付時間 月～金曜日…

午前9時～午後4時30

分 土曜日…午前9

時～正午(祝日・年末年始は除く)

場所 袋井市豊沢1057-1

手数料 100Kg未満…1Kg当たり5・25円

100Kg以上…1Kg当たり10・5円

① クリーンセンター ☎ 428510



### 燃やせないごみ

#### (1) 種類

缶類、金属類、金属複合ごみ、革製品・その他プラスチック・スポンジ等、がれき類、ビデオ・カセットテープ、乾電池、蛍光管、ビン類、容器包装プラスチック類、白色トレイ、ペットボトル  
旧浅羽町地域では、「金属類、金属複合ごみ」「金属・小型電化製品」「革製品・その他プラスチック・スポンジ等」を「破砕ごみ」と呼んでいます。

#### (2) 出し方

自治会ごとに回収日と

回収場所が決められています(月2回)。その日

の午前8時までに回収場

所に出してください。

前日に回収している自

治会もありますので、自

治会の役員の方にお問い合わせください。

(3) 出す時のルール

#### (3) 出す時のルール

- ・持ち込んだごみを回収場所、分別してコンテナ・かごに入れてください。あらかじめ家庭で分別してから回収場所に持って行きましょう。
- ・スプレー缶・ガス缶は、爆発のおそれがあるので必ず穴を開けてください。
- ・缶、ビン、ペットボトル、チューブに入った調味料やライターなどは、中身を使い切ってから出してください。



### ごみの不法投棄はいけません!

ごみの不法投棄をすると、法律により5年以下の懲役もしくは、1,000万円以下の罰金または、この併科が科せられます。

ごみの不法投棄について、正当な理由がなく原状回復命令に従わない場合、市では氏名や住所、その内容について公表する場合があります。



### 市で処分できないごみ

多量の燃やせないごみを自ら処分する場合  
市で発行する確認書が必要となります。確認書を受領後、ごみ処理施設へ搬入してください。  
受付場所 市役所2階環境衛生課環境保全係または、支所1階市民サービス課窓口係  
受付時間 月～金曜日 午前8時30分～午後3時30分(土・日曜日、祝日は除く)  
ごみ処理施設への搬入は、午前9時～午後4時10分  
手数料 搬入する車両の最大積載量により手数料が異なります(軽トラックの場合1台当たり1,100円)。

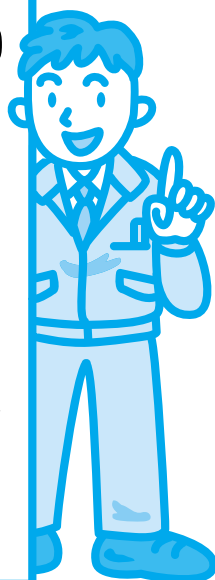
タイヤ、バイク、自動車部品、消火器、農業の空きビン、バッテリー、農業や工業の事業活動で発生したもの、テレビ、冷蔵庫、洗濯機、エアコン、パソコンなどは、商品を購入した店または、環境衛生課環境保全係に処分方法をお問い合わせください。

# ふくろいに住もう。

～土地区画整理組合の宅地や事業用地を販売しています～

問④ 区画整理課組合指導係 ☎44-3127

10月は宅地販売強化月間  
土・日もイベントを開催します



10月は、春岡地区・上山梨第一地区・祢宜<sup>ねぎや</sup>弥地区・上石野地区の土地区画整理組合がイベントや特典を用意して、宅地（保留地）を販売します。友人、知人、ご家族お誘い合わせのうえ、「見学」ください。

## 分譲地案内所開設

区画整理組合の分譲地を紹介します。土・日曜日、祝日も開設しています。お気軽にお越しください。

日 10月1日(日)～31日(火)  
時 午前9時～午後4時  
所 市役所1階市民ホール

## 住宅&不動産フェア

日 10月1日(日)  
時 午前10時～午後4時  
所 さんりーな（掛川市大池2250）

問④ さつぎん中遠ローンセンター ☎4290000

## 分譲地セミナー

間違いないマイホームづくりのため、セミナーで不安を解消しませんか。専門家を招き、宅地や住宅会社の選び方を紹介します。区画整理組合の分譲地も紹介します。お気軽にお申し込みください。



<http://www.kamishino.jp/>

### 上石野地区 (JR愛野駅南側)

JR愛野駅や小笠山総合運動公園に近く、独自の「まちづくりルール」で、住環境は快適です。事業用地も販売しています。10月は、午前8時30分から午後5時まで(土・日曜日、祝日は午前9時～午後4時)現地事務所で分譲地案内を行います。



一般宅地

価格 1,518万円(206㎡)～

分譲地を購入した方には商品券を進呈します。

④上石野土地区画整理組合

☎451188

<http://www3.ocn.ne.jp/kamiz/>

### 上山梨第二地区(月見の里学遊館周辺)

大型商業施設や月見の里学遊館などに近く、安心して快適な居住環境です。

一般宅地

価格 1,295万円(200㎡)～

【現地販売会】

日 10月21日(土)・22日(日)  
時 午前10時～午後4時  
所 現地事務所

④上山梨第二土地区画整理組合

☎490440



<http://www8.ocn.ne.jp/nejiya/>

### 祢宜弥地区 (JR愛野駅北側)

JR愛野駅に近く、日当たり良好です。独自の「まちづくりルール」で、住環境は快適です。事業用地も販売しています。

一般宅地

価格 1,775万円(235㎡)～

④祢宜弥土地区画整理組合

☎451187

<http://www.haruka.jp/>

### 春岡地区(山名小学校北側)

緑豊かで、山名小学校、山梨幼稚園、保育園などにも近い環境です。

10月は、午前8時30分から午後5時まで(土・日曜日、祝日は午前10時～午後4時)現地事務所で分譲地案内を行います。

一般宅地

価格 1,095万円(200㎡)～

土留め壁サービス区画も用意しています。

【宅地・住宅大展示会】

日 10月21日(土)・22日(日)  
時 午前10時～午後4時  
所 かおるはるおか公園(区画整理地内)

④春岡土地区画整理組合

☎492600



日 10月22日(日)

時 午前10時～正午

所 市役所3階301会議室

定員 50人(先着順)

受講料 無料

申込方法 10月21日(土)までに電話または、ファックス、Eメールで住所、氏名、参加人数、電話番号を区画整理課組合指導係までお申し込みください。

#### 分譲地案内バスツアー

日 10月22日(日)

出発時間 午後1時

集合場所 市役所1階市民ホール

内容 市内4区画整理組合の分譲地や周辺の施設などを市のバスで見学します。約3時間の見学会です。  
定員 30人(先着順)

参加料 無料

申込方法 10月21日(土)までに電話または、ファックス、Eメールで住所、氏名、参加人数、電話番号を区画整理課組合指導係までお申し込みください。

#### 宅地(保留地)購入希望者登録制度

市内4区画整理地内の宅地情報をお知らせします。登録などの費用は無料です。

10月中に登録した方には図書券を差し上げます。

申込方法 電話または、ファックス、Eメールで区画整理課組合指導係へ住所、氏名、電話番号、希望する土地の種類、条件、面積などをお申し込みください。

④区画整理課組合指導係

☎443127

FAX 443145

✉ kukuseir@city.fukuroi-shizuoka.jp

## 集中力ついた座禅体験

8月18日、栄泉寺（新池）で、田原幼稚園の年長園児23人が座禅体験をしました。  
住職からお寺の歴史や座禅の組み方などの話を聞き、早速座禅に挑戦。

園児たちは、真剣な表情で足を組み、約15分間姿勢良く座っていました。  
座禅が終わった園児たちは、しびれた足を伸ばしながらも、ひとまわり成長した様子でした。



## 中学生、赤ちゃんとふれあい

夏休みを利用して、浅羽・袋井保健センターで「赤ちゃんふれあいセミナー」が行われました。  
市内の中学生33人が参加。約7kgのおもりをつけて階段の上り下りなどをする妊婦体験のほか、赤ちゃん人形

を使った抱っこやおむつ交換の練習をしました。  
その後、本物の赤ちゃんとご対面。泣いている赤ちゃんをあやしたり、笑わせたりして、子育ての大変さやうれしさを体験していました。



## 絵本の世界によつこそ

8月27日、浅羽図書館で、夏休みのスペシャルおはなし会が開催され、家族連れでにぎわいました。  
ボランティアの皆さんが絵本の読み聞かせやエプロンを舞台にして人形劇

をするエプロンシアター、影絵などで物語の世界を楽しく紹介。子どもたちは、真剣な表情で聞き入っていました。折り紙を使った紙相撲なども行われ、楽しいひとときを過ごしました。



## おたつしや相談会で健康チェック

介護予防のため、65歳以上の皆さんを対象に「おたつしや相談会」を開催しています。相談会には、保健師や歯科衛生士が出向き、脚力や歯のチェックを行っています。  
8月24日には、袋井東公民館に集

まった皆さんが相談会に参加。参加した皆さんは、開眼片足立ち、握力、歩行速度などを測定したりして、自分の生活習慣や脚力などを確認していました。



## 幸浦のイモで芋焼酎

8月25日、どこどこあさばで、「袋井芋焼酎を育む会」の発足式が行われ、試作品の芋焼酎「幸浦」で乾杯しました。

芋焼酎「幸浦」は、浅羽南地区（幸浦）の農地で栽培したサツマイモ（黄金千貫）を使い、約1,000本作られます。

価格は1本、1,300円（720ml）。10月末から市内で販売される予定です。

問 商工課観光振興係 ☎44 3156



「おたつしや相談会」は、会場に保健師などが出向きます。お気軽にお問い合わせください。20人で1時間30分程度です。

問 いきいき長寿課介護予防係 ☎44 3158



## 生活習慣が引き起こす メタボリック症候群

検診結果を比べてみましょう

自分の検診の結果をしっかりと確認して  
いますか。

結果が明らかに悪く、「要受診」や「再  
検査」であれば、受診したり、気を付け  
たりするでしょう。しかし、軽度であれば、  
あまり気にとめない方が多いのではないで  
しょうか。

1年前、5年前、10年前の検診結果を比  
べてみましょう。「異常なし」の範囲内  
でも、年々数値が悪くなっているとしたら、  
生活習慣を見直す必要があります。

自分では気付かない日々の生活が知らず  
知らずにメタボリック症候群（内臓脂肪症  
候群）につながっていることもあります。

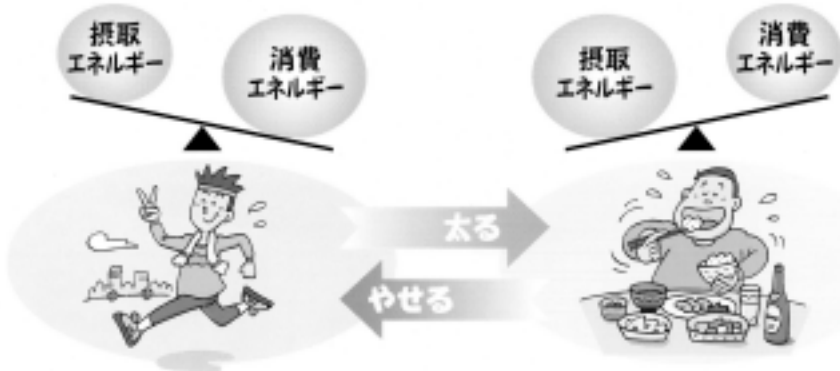
### 内臓脂肪は、なぜたまる？

メタボリック症候群とは、内臓脂肪の蓄  
積による肥満に加え、高血圧、高血糖、高  
脂血症などの危険因子を二つ以上持っている  
状態をいいます。

内臓脂肪がたまる原因は、食べ過ぎと運  
動不足です。消費するエネルギーより摂取  
するエネルギーが多いため、余ったエネル  
ギーが内臓脂肪として蓄積されてしまいま  
す。

エネルギーの収支バランスを考え、内臓  
脂肪をためない生活を送りましょう。

肥満、高血圧、高血糖、高脂血症の四つ  
の危険因子は、一つひとつは軽度でも、こ  
れらが重なると、動脈硬化が促進されます。  
動脈硬化が進むと心筋こうそくや脳こう  
そくなどの重い病気を引き起こします。メ  
タボリック症候群の方は、そうでない方と  
比べて、約3倍も心筋こうそくや脳こうそ  
くを発症する危険性が高くなります。  
近年、メタボリック症候群は、20歳代か  
ら徐々に増えています。若い世代の方も積  
極的に検診を受けて、生活習慣の改善を心  
掛けましょう。



## クッキング タイム

毎月19日は食育の日

食物繊維たっぷり

### 雑穀米とトウモロコシの御飯

#### 材料（4人分）

米.....2合  
雑穀米.....大さじ1  
トウモロコシ.....2本  
(缶詰のトウモロコシでも可)  
塩.....小さじ1

#### 作り方

米を研ぎ、ざるにあげておく。  
トウモロコシの皮をむき、実  
をとる。  
炊飯器に研いだ米、雑穀米、  
トウモロコシを入れる。  
炊飯器の目盛りより少し多め  
の水を入れ、塩を加えて炊く。

栄養価（1人分）エネルギー341kcal/タンパク質7.4g/脂質1.8g/カ  
ルシウム7mg/鉄分1.53mg/塩分1.2g/ビタミンC 4mg/食物繊維2.3g



# 10月の健康伝言板



☎健康づくり推進課（袋井保健センター☎42-7275）  
（浅羽保健センター☎23-9222）

内 容	対 象	日	所	時	持 ち 物
7か月児相談	H18年2月生 H18年2・3月生	12日(木) 19日(木)	袋井保健センター 浅羽保健センター	受付午前9時～9時30分	母子健康手帳、健診アンケート、メロンキッズ
1歳児相談	H17年9月生	5日(木)	袋井保健センター	受付午前9時～9時30分	母子健康手帳、健診アンケート、メロンキッズ
1歳6か月児健診	H17年3月1日～15日生 3月16日～31日生	6日(金) 20日(金)	袋井保健センター	受付午後1時～1時45分	母子健康手帳、健診アンケート
2歳児相談	H16年8・9月生 H16年9月生	11日(水) 25日(水)	浅羽保健センター 袋井保健センター	受付午前9時～9時30分	母子健康手帳、健診アンケート
2歳6か月児相談	H16年3月生 H16年2・3月生	17日(火) 24日(火)	袋井保健センター 浅羽保健センター	受付午前9時～9時30分	母子健康手帳、健診アンケート
3歳児健診	H15年9月1日～15日生 9月16日～30日生	13日(金) 27日(金)	袋井保健センター	受付午後1時～1時45分	母子健康手帳、健診アンケート、尿
おかあさん教室		16日(月)	袋井保健センター	受付午後1時15分～1時30分	母子健康手帳、わくわくマタニティ
母乳相談	要予約	2日(月)	袋井保健センター	受付午前8時45分～11時15分	母子健康手帳、タオル2本
離乳食実習	7～10か月児の保護者 4～6か月児の保護者	4日(水) 26日(木)	浅羽保健センター 袋井保健センター	受付午前9時15分～9時30分	エプロン（お子さんを連れてくる方はオムツやミルク、おぶいひもなど）
すこやかガイド交付	H18年8月生	23日(月) 30日(月)	袋井保健センター 浅羽保健センター	受付午前9時15分～9時30分	母子健康手帳、健診アンケート
でんわ健康相談	どなたでも	月～金曜日 (祝日は休み)	袋井保健センター 浅羽保健センター	受付午前8時30分～午後5時15分	
定例健康相談(母子)	どなたでも	3日(火)	袋井保健センター	受付午前9時30分～11時	母子健康手帳
定例健康相談(成人)	どなたでも	4日(水)	袋井保健センター	受付午前9時30分～11時	健康手帳
公民館・地区保健室	どなたでも	3日(火) 5日(木) 12日(木) 17日(火) 18日(水) 24日(火) 26日(木)	袋井東公民館 袋井南公民館 南部健康プラザ 今井公民館 山梨公民館 浅羽東公民館 浅羽南公民館	午前9時30分～11時30分	健康手帳
ポリオ予防接種	3か月～7歳6か月 未満	4日(水) 5日(木)・11日 (水)・19日(木)	浅羽保健センター 袋井保健センター	受付午後1時30分～2時15分	予診票、母子健康手帳
歯周疾患検診	40歳以上の方 要予約	22日(日)	浅羽保健センター	受付午前8時30分～10時	受診票、検診料金（お持ちの方は老人医療受給者証、無料券）
総合検診	要予約	8日(日) 9日(月)	袋井保健センター	受付午前8時～10時	受診票、検診料金（お持ちの方は老人医療受給者証、無料券）
胸部・胃がん・大腸がん検診	要予約	5日(木) 6日(金)・10日 (火)・11日(水)	サンライフ袋井 袋井保健センター	受付午前7時～10時	受診票、検診料金（お持ちの方は老人医療受給者証、無料券）、大腸がん検診の方は2日分の便

## 保健センターからのお知らせ

毎月19日は「食育の日」です！

私たちの食生活は、ライフスタイルの多様化に伴い、栄養の偏りや不規則な食事、肥満や生活習慣病の増加など様々な問題が生じています。

このため、食に関する知識と食を選択する力を習得し、健全な食生活を実践することができる人間を育てる食育を推進する「食育基本法」が平成17年7月に施行されました。

平成18年3月には、この法律に基づいて、食育推進基本計画が決定され、毎年6月を「食育月間」、毎月19日を「食育の日」と定められました。

市では、健康づくり食生活推進協議会や健康づくり推進員の皆さんと一緒に、地域で健康教室を開催したり、学校などで作物の栽培や調理体験を通して食育を推進したりしています。

家庭でも、「朝ごはんをしっかり食べる」「家族そろって楽しく食卓を囲む」など意識すればできそうなことから始めてみませんか。

☎健康づくり推進課健康指導1係 ☎42-7275



# 10月の夜間・休日の救急当番医

☎健康づくり推進課健康推進係 ☎42-7277

10月1日(日)から夜間・休日の救急体制が変わります。市民病院では、祝日を除く月～金曜日の午後5時～10時まで、手術や入院治療を必要とする二次救急に専念します(土・日曜日、祝日は、24時間体制で一・二次救急医療を実施)。発熱や軽度のけがなどの一次救急医療は、救急当番医をご利用ください。

救急診療を受ける時は、必ず電話で症状などを当番医に連絡してから受診してください。

夜間・休日救急当番医( 月～金曜日...午後5時～午後10時、 土曜日...午後1時～午後5時、 日曜日・祝日...午前9時～午後5時)

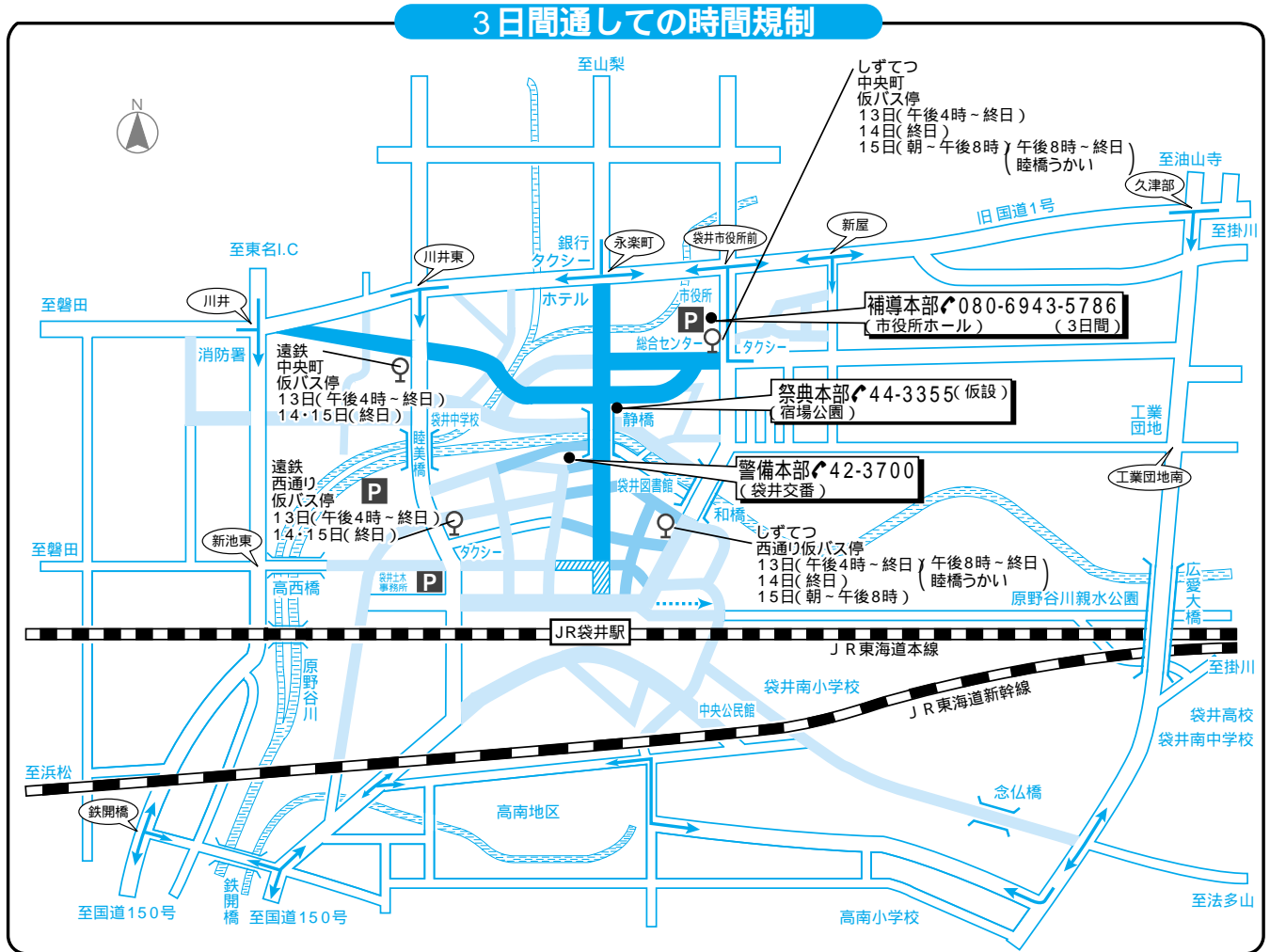
日	曜日	内科系医療機関	電話番号	外科系医療機関	電話番号
1	日	小野クリニック	43-9833	笠原産婦人科医院	42-3616
2	月	いしづか小児科・内科クリニック	49-2099	栗田眼科医院	43-0120
3	火	城所医院	44-2323	渡辺整形外科	43-7111
4	水	山名診療所	49-1331	みつはし医院	43-1231
5	木	河野内科医院	42-2277	でんだ整形外科	49-3311
6	金	志村内科医院	44-1159	清水医院	42-3600
7	土	橋本内科循環器科医院	43-9555	せきづか皮ふ科	41-0011
8	日	山名診療所	49-1331	岩本外科医院	23-6766
9	月	みつはし医院	43-1231	井原外科医院	42-5601
10	火	永田内科消化器科医院	43-2355	可睡の杜レディースクリニック	49-5656
11	水	三木小児科医院	43-3797	下出耳鼻咽喉科医院	42-3055
12	木	徳永医院	23-2017	でんだ整形外科	49-3311
13	金	坂口医院	42-3423	みつはし医院	43-1231
14	土	旭日小児科医院	43-3080	大草医院	44-1112
15	日	諸井医院	43-8611	おのでらクリニック	30-1188
16	月	橋本内科循環器科医院	43-9555	せきづか皮ふ科	41-0011
17	火	神谷医院	23-4019	渡辺整形外科	43-7111
18	水	山名診療所	49-1331	川島整形外科医院	42-3555
19	木	野草こども診療所	44-3855	栗田眼科医院	43-0120
20	金	青葉こどもクリニック	41-0852	可睡の杜レディースクリニック	49-5656
21	土	旭日小児科医院	43-3080	大草医院	44-1112
22	日	永田内科消化器科医院	43-2355	どい痛みのクリニック	45-1777
23	月	志村内科医院	44-1159	岩本外科医院	23-6766
24	火	みつはし医院	43-1231	笠原産婦人科医院	42-3616
25	水	いしづか小児科・内科クリニック	49-2099	井原外科医院	42-5601
26	木	小野クリニック	43-9833	でんだ整形外科	49-3311
27	金	山名診療所	49-1331	みつはし医院	43-1231
28	土	旭日小児科医院	43-3080	大草医院	44-1112
29	日	野草こども診療所	44-3855	川島整形外科医院	42-3555
30	月	河野内科医院	42-2277	おのでらクリニック	30-1188
31	火	坂口医院	42-3423	清水医院	42-3600

## 休日救急歯科当番医(午前9時～正午)

日	曜日	医療機関	電話番号
1	日	大竹歯科医院(磐田市)	35-5151
8	日	おはら豊沢歯科医院	44-8800
15	日	磐田市立総合病院歯科口腔外科(磐田市)	38-5000
22	日	大杉歯科医院(磐田市)	34-6350
29	日	おかだ歯科医院(磐田市)	21-5084



# 平成18年度 袋井まつり市街地交通規制図



## 規制日時

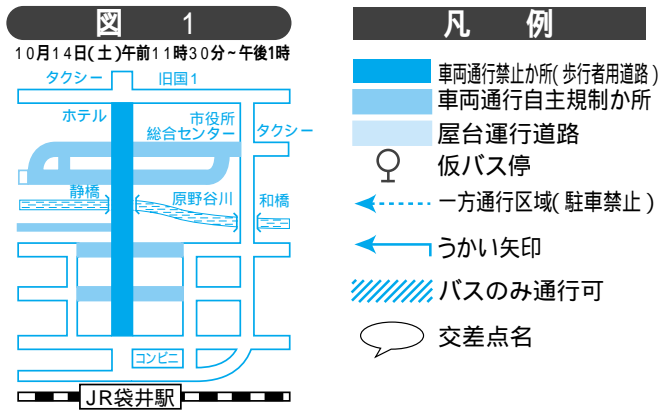
- 10月13日(金)午後6時～9時
- 14日(土)午前11時30分～午後1時(一部規制・図1)  
午後5時～9時
- 15日(日)午後5時～9時

## 袋井まつり見どころ

- |   |  |
|---|--|
| <b>14日(土)</b><br>正午～<br>15町屋台渡橋(静橋)<br>午後6時～8時<br>20町屋台引きまわし<br>手木合わせ<br>(静橋中心) | <b>15日(日)</b><br>午後7時～<br>袋井・川井7町もち上げ<br>(中央町)<br>午後7時45分～<br>駅前・高尾8町打ち上げ式<br>(駅前通り) |
|---|--|

### 祭典期間中の問い合わせ先

袋井(15町)祭典統一委員会 祭典本部☎44-3355(仮設)  
 警備本部☎42-3700 補導本部☎080-6943-5786(3日間)  
 大当番/真進車(新町・中央町)



### お知らせ

祭典期間中は、交通渋滞が予想されますので駅周辺への進入はご遠慮ください。  
 バス・タクシーはJR袋井駅前から乗降できます。  
 祭典期間中仮バス停を設けますので詳しくは、秋葉バスサービス(☎85-2141)、遠鉄(☎32-4161)までお問い合わせください。  
 駐車場は、次の3か所をご利用ください(無料)。

- P** 袋井市役所駐車場(300台)
- P** 原野谷川河川敷陸奥橋西側(1000m)
- P** 袋井土木事務所南側駐車場(50台)

## 家具の固定を支援します

地震による家具の転倒を防ぐため、市では、家具の固定事業を行っています。市が委託した大工さんがL型金具やベルトを使って、家具を固定します。

市が家具の固定に掛かる費用の6分の5を負担し

固定台数	個人負担額
2台	1,600円
3台	2,500円
4台	3,300円
5台	4,100円
6台	5,000円

対象 これまでに家具の固定の支援を受けていない世帯

申込方法 市役所2階防災課防災係・支所2階地域総務課地域総務係・公民館にある申請書に必要事項を記入して、持参または、ファクス、郵送してください。

申込締切 10月16日(月)

☎☎ 防災課防災係 ☎44-3108

FAX43-2132

〒437-8666 袋井市役所

☎ 地域総務課地域総務係 ☎23-9211

## 水玉プールの開館時間が変更になります

10月から月見の里学遊館水玉プール(トレーニングルーム・フィットネスルーム含む)の開館時間が変わります。

日 10月~平成19年5月

時 午前10時~午後9時

☎ 月見の里学遊館水玉プール

☎49-3201

## 袋井B&G海洋センター 休館のお知らせ

改修工事とプール清掃のため休館します。

日 10月23日(月)~30日(月)

☎ 袋井B&G海洋センター ☎43-1523

## 水道の開閉栓の届け出はお忘れなく

水道を使い始める時ややめる時は届け出をしてください。

届出日 開閉栓をする日の前日まで(土・日曜日、祝日、年末年始は除く)

届出方法 支所1階水道課経営係または、市役所1階市民課市民サービス係にある「給水届」に必要事項を記入して、提出してください。ファクスやEメールでも受け付けています。

「給水届」は市ホームページ(<http://www.city.fukuroi.shizuoka.jp/>)からダウンロードできます。

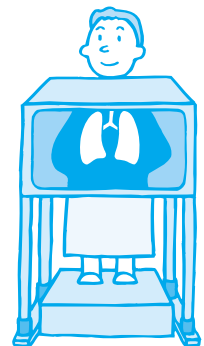
☎☎ 水道課経営係 ☎23-9214 FAX23-9237 ✉suidou@city.fukuroi.shizuoka.jp

☎ 市民課市民サービス係 ☎44-3112

## 胸部・胃がん・大腸がん追加検診を行います

日程

日	所
10月5日(木)	サンライフ袋井
6日(金)	
10日(火)	袋井保健センター
11日(水)	



受付時間 午前7時~10時

検査内容 胸部検診(肺がん・結核)、胃がん検診、大腸がん検診

対象 市内在住の40歳以上の方 いずれの検診も年齢は、平成18年12月31日現在です。

料金 胸部検診...無料(たんの検査が必要な方は700円) 胃がん検診...1,200円 大腸がん検診...400円

当日会場でお支払いください。

持ち物 受診票(大腸がん検診を受診する方は、指定容器に便を2日間採取して提出)、検診料金、老人医療受給者証、無料券(お持ちの方)

申込方法 受診票がない方は、事前に電話で氏名、生年月日、電話番号をお申し込みください。

お手元に受診票がある方で、ほかの医療機関で受診された方は、ご連絡ください。

< 市民税非課税世帯の方・老人医療受給者証をお持ちの方は、無料です >

市民税非課税世帯の方...検診の5日前までに、電話で氏名、生年月日、電話番号をお申し込みください。「無料券」を郵送します。

老人医療受給者証をお持ちの方...検診当日、「老人医療受給者証」をお持ちください。

< 結核予防週間 >

9月24日(日)~30日(土)は、「結核予防週間」です。結核は、昔の病気とされている方もいるかもしれませんが、今でも主要な感染症であることに変わりはありません。胸部検診では、結核と肺がんの検診を行います。年に1回は、検診を受けましょう。

☎☎ 健康づくり推進課健康指導1係 ☎42-7275



## 子育てサポートキャラバン 「くるくる」が巡回中です

日程

日	午前	午後
10月2日(月)	浅羽保健センター	
3日(火)	笠原公民館	
4日(水)	宇刈いきいきセンター	袋井東公民館
5日(木)	三川公民館	
6日(金)	浅羽東公民館	
10日(火)	祢宜弥公会堂	
11日(水)	宇刈いきいきセンター	今井公民館
12日(木)	浅羽西公民館	浅羽保健センター
13日(金)	浅羽南公民館	

時 午前10時～午後4時

( )午前と午後で会場が違う場合は  
午前10時～正午、午後2時～4時  
対象 0歳～就学前のお子さんとその  
保護者

費用 無料

申し込みは不要です。直接、都合の  
よい会場へお越しください。  
上記以外の日程は、市ホームページ  
(<http://www.city.fukuroi.shizuoka.jp/>)  
をご覧ください。

☎ 明和第二保育園 ㊮43-8488

しあわせ推進課子ども係 ㊮44-3120

## 「臭気指数規制制度」導入に 向けての情報を公表します

「臭気指数規制制度」とは、人間の  
きゆう覚を用いて算出される臭  
気指数をもとに悪臭の測定を行い、  
規制をする制度です。

平成19年度からの「臭気指数規制  
制度」導入に向けて、最終決定さ  
れるまでの過程や案を公表します。

期間 9月20日(水)～11月20日(月)  
(土・日曜日、祝日は除く)

時間 午前8時30分～午後5時15分

場所 市役所2階環境衛生課環境保全係  
県ホームページ (<http://www.pref.shizuoka.jp/>)、中遠総合庁舎(磐  
田市見付3599-4)でも公表してい  
ます。

☎ 環境衛生課環境保全係 ㊮44-3115

## 東名高速道路集中工事 東京～小牧JCT

日時 10月10日(火)午前0時～14日  
(土)午前0時、10月16日(月)午前0時  
～20日(金)正午

区間 東京I.C.～小牧JCT

道路情報 東名ハイウェイテレホ  
ンサービス ㊮053-435-1620 (携  
帯電話からは 8162) ハイウエ  
イFAX0570-00-1625 インター  
ネット<http://www.nexco.ne.jp/>

☎ 中日本高速道路(株)袋井保全  
サービスセンター ㊮42-2295

## 児童手当の振り込みを お確かめください

10月は児童手当の支給月です。受  
給している方には、6～9月分の児  
童手当を10月10日(火)に指定の口  
座に振り込みます。

入金をお確かめください。

手当の額 第1子 5,000円  
第2子 5,000円  
第3子～ 10,000円

現況届の提出が済んでいない方は手  
当の支給ができませんので、至急提  
出してください。

☎ しあわせ推進課子ども係 ㊮44-3120  
福祉課福祉係 ㊮23-9213

## 荒廃森林再生のための 補助金制度

県では「森づくり県民税」を財源に、  
荒廃した森林整備にかかる経費を全  
額補助しています。

対象 森林整備計画で定めてある森林  
(事前にお問い合わせください)

対象となる整備 スギ・ヒノキの人  
工林を40%程度間伐し、広葉樹と  
の混合林への整備 竹林や広葉樹林  
の間伐整備

☎ 農政課農政企画係 ㊮44-3133  
県中遠農林事務所 ㊮37-2301

## 健康チャレンジ!!すまいる 運動に取り組もう

市民の皆さんの健康的な生活習慣を  
目指す「健康チャレンジ!!すまいる  
運動」がスタートしました。  
健康づくりに向けて、自分ができる  
ことから始めてみませんか。  
市役所や支所のロビー、各公民館、  
袋井・浅羽保健センターにある「健  
康チャレンジ!!すまいるカード」を  
活用してください。

<具体的な取り組み例>

- ・1日30分のウォーキングを行う。
- ・禁煙に挑戦する。
- ・毎日朝ごはんを食べる。

新屋自治会では、毎朝ラジオ体操に  
取り組んでいます。



ラジオ体操に取り組む新屋自治会の皆さん

<事業所や団体を募集>

「健康チャレンジ!!すまいる運動」  
に取り組む事業所や団体を随時募集  
しています。

希望があれば、「健康チャレンジ!!す  
まいるカード」をお届けします。

☎ 健康づくり推進課健康企画室  
㊮42-7277

## お詫びと訂正

本紙9月1日号の19ページ「アスベ  
スト報告」に誤りがありました。お  
詫びして訂正します。

誤： 昨年度の健康診断で病変が見  
つかった6人には、ニチアス(株)か  
ら通知すること。

正： 昨年度の健康診断において、6  
人に病変が見つかったことを改め  
てニチアス(株)から周辺住民に周知  
すること。

☎ 環境衛生課環境保全係  
㊮44-3115

## 平成19年度 市立幼稚園の入園児を募集します

対象幼稚園 袋井東・袋井西・田原・袋井南・若草・若葉・今井・三川・笠原・山梨・高南・浅羽東・浅羽西・浅羽南・浅羽北幼稚園

対象 平成13年4月2日～平成16年4月1日生まれの幼児

申込方法 各幼稚園にある申込用紙に記入して、直接各幼稚園にお申し込みください。

申込期間 10月4日(水)～18日(水) (土・日曜日、祝日は除く)

園区はありません。

申し込み人数が各幼稚園の定員を超えた場合は、居住地域や兄弟の在園の有無などを考慮して、入園児を決めます。抽選を行う場合があります。

### ～預かり保育を行っています～

預かり保育時間 午後2時～5時

預かり保育実施幼稚園 田原・今井・高南・浅羽東・浅羽西・浅羽南・浅羽北幼稚園

預かり保育申込方法 田原・今井・高南・浅羽東・浅羽西・浅羽南・浅羽北幼稚園にある申込用紙に必要事項を記入して、入園を希望する幼稚園にお申し込みください(対象園児は市内全域。別途料金がかかります)。

☎ 学校教育課指導係 ☎ 23-9203

㊤ 各幼稚園



## お知らせ news



### ケーブルテレビ対応工事 のお知らせ

市内の一部地域でケーブルテレビが12月から開局するため、それに伴う工事が始まります。

工事車両の通行など、ご迷惑をお掛けしますが、ご協力をお願いします。不明な点や工事内容、地域については、お問い合わせください。

☎ 浜松ケーブルテレビ(株)  
フリーダイヤル  
☎ 0120-80-6170

### 住基カードを 作りませんか

住民基本台帳カード(住基カード)を希望する方に交付しています。顔写真付きの住基カードは身分証明書にもなります。

交付場所 市役所1階市民課市民サービス係、支所1階市民サービス課窓口係(市民サービス課では、即日交付できません)

受付日時 月～金曜日午前9時～午後4時30分(30分程度かかります)

手数料 500円

持ち物 運転免許証などの本人確認書類(ない方は、即日交付できません)、認め印、顔写真(縦45mm×横35mm。市役所で撮影することもできます)

☎ 市民課市民サービス係 ☎ 44-3112  
市民サービス課窓口係 ☎ 23-9212

### スポーツに関する市民意識調査にご協力ください

市では、スポーツ振興の基本となるスポーツ振興計画を策定します。3,000人を対象にスポーツや運動に対して、どのような考えや意見を持っているか調査します。

調査時期 9月下旬～10月上旬

対象 無作為に抽出した市内在住の18歳以上の方

調査方法 市から調査票を郵送します。記入後、同封した封筒で返信してください。

他の目的に使用することはありません。秘密は厳守します。皆様のご協力をお願いします。

☎ スポーツ振興課スポーツ振興係 ☎ 23-9273



## 手作りみそ講座

1人当たり10kgのみそを作ります。  
 日 11月29日(水)～12月1日(金)  
 時 1日目...午前9時～正午 2日目...午前9時～9時30分・午後6時～6時30分(いずれか) 3日目...午前9時～午後1時  
 所 浅羽西公民館  
 対象 市内在住で3日間とも参加できる方  
 定員 10人(申し込み多数の場合は抽選。初めての方を優先します)  
 持ち物 みそ仕込み容器、エプロン、タオル、三角きん  
 受講料 2,000円(材料費)  
 申込方法 はがきに住所、氏名、年齢、電話番号、みそ作り経験の有無を記入して、お申し込みください。  
 申込締切 10月12日(木)消印有効  
 ☎☎ 農政課農政企画係  
 ☎44-3133 ☎437-8666  
 袋井市役所農政課「みそ講座」係



## 木の家造り特別講座

日 10月～平成19年9月の毎月第3土曜日 全12回  
 時 午後1時30分～4時(11月、平成19年3月、6月は午前9時～午後4時)  
 所 中遠建築高等職業訓練校(磐田市西貝塚1377-1)ほか  
 対象 市内在住または、近隣市町在住の方  
 内容 建築の歴史・住宅建築の工程、林業現場見学会、木造住宅の構造、間取り図の書き方など

定員 40人(先着順)  
 受講料 12,000円(教材費)  
 申込方法 電話で住所、氏名、年齢、電話番号をお申し込みください。  
 申込締切 10月10日(火)  
 ☎☎ 中遠建築高等職業訓練校  
 ☎34-4862

## 相談 consultation



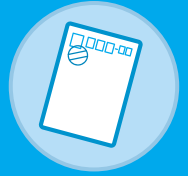
### 司法書士無料法律相談

日 10月14日(土)  
 時 午後1時～3時  
 所 総合センター3階305会議室  
 内容 登記供託、訴訟書類の作成など  
 申し込みは不要です。直接会場へお越しください。  
 ☎ 県司法書士会掛川支部  
 ☎0537-72-5008

### 学校生活や子育ての 悩み相談

教育支援センター「ひまわり」では、教員経験者が面談で不登校やいじめ、非行、発達遅れなどに関する相談に応じています。  
 相談は無料です。  
 電話での相談も受け付けています。  
 日 月～金曜日(祝日、年末年始は除く)  
 時 午前9時～午後4時30分  
 所 教育支援センター「ひまわり」(袋井市高尾783-4)  
 対象 市内在住の小・中学生と保護者  
 秘密は厳守します。お気軽にご相談ください。  
 ☎ 市教育支援センター「ひまわり」  
 ☎44-7383  
 ☎ 学校教育課指導係 ☎23-9203

## 募集 recruitment



### 市民100人エアロビック デモ参加者募集

平成19年1月20日(土)、エコパアリーナで開催される「JOCジュニアオリンピックカップ全国エアロビック選手権大会」のエアロビックデモンストレーションに参加してみませんか。小学生から大人までどなたでも参加できます。  
 楽しみながら、皆さんも一緒に大会を盛り上げましょう。  
 対象 健康な方ならどなたでも  
 定員 100人  
 申込方法 電話で住所、氏名、電話番号をお申し込みください。  
 申込締切 10月10日(火)  
 インストラクターによる数回の練習会を予定しています。  
 <第1回練習会>  
 日 10月29日(日)  
 時 午前10時～11時30分  
 所 袋井体育センター  
 ☎☎ スポーツ振興課スポーツ振興係  
 ☎23-9273

### 遠州ライフサポートセンター 会員募集

中小企業の事業所や従業員の福利厚生事業を実施している「遠州ライフサポートセンター」では、会員を募集しています。  
 活動内容 旅行・食事会・各種チケットのあっせん、人間ドックや退職金共済掛金の一部補助など  
 入会金 1人当たり1,000円  
 会費 1人当たり800円/月  
 申込方法 電話で会社名をお申し込みください。  
 ☎☎ 遠州ライフサポートセンター  
 ☎48-8522  
 ☎ 商工課商業労政係 ☎44-3136

## 東海道どまん中茶屋 コンサート

日 9月30日(土)  
雨天の場合は10月1日(日)  
時 開演 午後6時30分  
所 東海道どまん中茶屋(袋井市袋井339)  
内容 どまん中スペシャルバンドやどまん中ママさんコーラス、東海道ジャズカルテット、シャンソンを愛する会の皆さんによる演奏など  
入場料 無料  
☎東海道どまん中茶屋 ☎44-8595

## 講座 lecture



## キッズ・ジュニアエアロ ビック指導員養成講習会

子どもたちにエアロビックを教える指導者を養成するセミナーです。  
日 11月11日(土)・25日(土) 2日間  
時 午前9時～午後5時  
所 11日(土)...サンライフ袋井  
25日(土)...月見の里学遊館  
内容 エアロビックの基本的な動きとその指導法や簡単なプログラムの実習など  
対象 エアロビック指導に興味のある市内在住・在勤の18歳以上の方  
定員 25人(先着順・市内在住の方を優先)  
受講料 無料  
申込方法 電話または、ファクスで住所、氏名、電話番号をお申し込みください。  
申込締切 10月11日(水)  
☎☎(社)日本エアロビック連盟「キッズ・ジュニア指導員養成講習会係」  
☎03-5435-8963 FAX03-3495-5870  
☎スポーツ振興課スポーツ振興係  
☎23-9273

## 初心者登山ハイキング教室

登山を通して初心者向けの歩き方や注意点などを学びます。  
日 10月22日(日)  
時 午前6時～午後4時(集合午前5時50分)  
集合場所 市役所駐車場  
行き先 薺比曾山(愛知県)  
対象 市内在住または、近隣市町在住の方  
定員 20人(先着順)  
参加料 2,000円(保険料、資料代)  
申込方法 はがきまたは、ファクスで住所、氏名、年齢、電話番号をお申し込みください。  
申込締切 10月16日(月)  
☎☎市スポーツ協会山の会  
〒437-0038 袋井市大門9-1  
黒田ひろみさん ☎FAX42-5053  
〒437-0125 袋井市上山梨1482-8  
堀尾純子さん ☎FAX48-6530

## 健康運動指導者養成講座

健康づくりの知識を深め、地域で運動指導者として活躍しませんか。  
日 10月16日(月)～12月11日(月)の毎週月曜日 全10回  
時 午後7時～8時30分  
所 袋井保健センター  
内容 健康づくりに関する講義や運動の実習など  
対象 市内在住で、地域で運動指導などの活動をしてみたい方  
定員 20人  
受講料 無料  
申込方法 電話または、ファクスで住所、氏名、生年月日、電話番号をお申し込みください。  
申込締切 10月13日(金)  
☎☎健康づくり推進課健康推進係  
☎42-7277 FAX42-7276

## 子育てしている人の「じぶん育て」講座

子育て中で、忙しい皆さん。少し息を抜いて、自分の生活やパートナー、子ども、今後のことなどについて、みんなで話し合ってみませんか。

日	演題	講師
10月17日(火)	みんなは子育てをどうやってるの?	静岡大学情報学部助教授 笹原恵さん
10月31日(火)	視野を広げて「じぶん」を育てよう!	
11月7日(火)	「じぶん」も「相手」も大切にするコミュニケーション方法	NPO法人アサーティブジャパン 認定トレーナー 谷澤久美子さん

時 午前9時30分～正午  
所 市役所3階301会議室ほか  
対象 就学前の子どもを育てている方  
定員 20人(先着順)  
受講料 500円(3回分)  
申込方法 10月2日(月)午前9時から電話(土・日曜日、祝日は除く)または、ファクス、Eメールで住所、氏名、年齢、電話番号をお申し込みください。  
<無料託児を行います>  
10月11日(水)までに電話でお子さんの名前と年齢をお申し込みください。  
定員 10人(先着順)  
☎☎しあわせ推進課人権啓発室 ☎44-3116 FAX43-6285  
✉ shiawase@city.fukuroi.shizuoka.jp



催し  
event



## 高齢者体力測定会

体力測定会に参加して自分の体力を知り、あなたの健康づくりに役立ててみませんか。

日 10月24日(火)

時 午前9時30分～11時30分

所 袋井体育センター（袋井市上田町267-19）

内容 握力、上体起こし、長座体前屈、開眼片足立ち、10m障害物歩行、6分間歩行

対象 市内在住・在勤で65～79歳の方（平成18年4月1日現在）

定員 20人

参加料 無料

持ち物 体育館シューズ

申込方法 電話で住所、氏名、年齢、電話番号をお申し込みください。

申込締切 10月16日(月)

☎④ スポーツ振興課スポーツ振興係 ☎23-9273

④ 袋井体育センター ☎43-1790



## 編集後記

8月、静岡理工大学の学生が市役所で就業実習を行いました。秘書広報課にも配属され、広報編集業務や取材などを体験。カメラの使い方や取材の仕方などを指導していると広報担当者になったばかりのころを懐かしく思う反面、学生には負けられないという緊張感もありました。私も初心に戻り、初々しい気持ちで仕事ができました。短い期間でしたが、この間に学んだことが将来につながってくれば幸いです。「渡」

## 友好都市 市民交流日帰りバスツアー

山梨県北杜市と長野県塩尻市への「市民交流日帰りバスツアー」。美しい自然に囲まれた北杜市、塩尻市で秋を満喫してみませんか。

～北杜市コース～

日 11月3日(金)文化の日

時 午前6時30分～午後7時

内容 浅尾ダイコンまつり会場自由散策、みずがき湖ビジターセンターなど

～塩尻市コース～

日 11月7日(火)

時 午前6時30分～午後7時

内容 奈良井宿自由散策、木曾くらしの工芸館など



美しい紅葉が広がるみずがき湖

参加料 1,000円（飲み物、保険代など）

対象 次のすべてに当てはまる方 市内在住の20歳以上の方 平成17年11月・平成18年7月の友好都市交流バスツアーに参加していない方

定員 各コース15組30人（申し込み多数の場合は抽選）

申込方法 往復はがきに希望コース、参加する方全員の住所、氏名、年齢、電話番号を記入して、2人1組でお申し込みください（申し込みは、どちらか1コースのみで、1組1通まで。コースや参加者を重複して申し込みした場合や記入漏れがあった場合は、無効となります）。

申込期間 9月15日(金)～10月13日(金)必着

☎④ 秘書広報課秘書係 ☎44-3103 〒437-8666 袋井市役所

## 市民ギャラリーの展示

「ねんりんピック静岡2006囲碁交流大会展」、「緑化・花いっぱいポスターコンクール展」

期間 10月1日(日)～10日(火)

ねんりんピック囲碁交流大会のPRと緑化・花いっぱいポスターの入賞作品展です。

文化協会絵画部作品展

期間 10月11日(水)～20日(金)

文化協会絵画部による油彩画約20点を展示します。

「自然観察写真展」、「統計グラフコンクール展」

期間 10月21日(土)～31日(火)

自然をテーマにした写真展と統計グラフコンクールの作品展です。

☎ 秘書広報課広報広聴係

☎44-3104

## ファミリーバドミントン大会兼交流会

日 10月22日(日)

時 午前9時～午後3時

所 市民体育館

対象 市内在住・在勤・在学の方

定員 大会の部...24チーム 交流の部...12チーム

参加料 1チーム600円（保険料含む）  
大会当日お支払いください。

申込方法 支所2階スポーツ振興課スポーツ振興係または、市民体育館にある申込用紙に必要事項を記入して、お申し込みください。

1チーム4人以上で出場してください。

申込締切 9月29日(金)

☎④ スポーツ振興課スポーツ振興係 ☎23-9273

④ 市民体育館 ☎42-7714



### 表紙のことば

8月29日、袋井商業高校で60歳から80歳までの20人が参加して、「高齢者パソコン教室」が行われました。

先生は袋井商業高校コンピュータ部の皆さん。受講生1人に先生が1人ついての個別指導で、文字の入力方法からインターネットの使い方まで、分かりやすく教えてもらっていました。「これからは、メールにも挑戦したい」と熱心に高校生先生の指導に聞き入っていました。

## 110番・119番

8月1日～31日

交通事故件数 90件(+11件)

交通事故死者数 0人(-1人)

交通事故負傷者数 129人(+28人)

火災件数 3件(-1件)

救急出動件数 195件(-5件)

カッコ内は前年同月比較

広報 **ふくろい** 袋井市の市章

2006年(平成18年)9月15日発行 第36号

編集・発行 / 袋井市役所総務部秘書広報課広報広聴係 437-8666

静岡県袋井市新屋一丁目1番地の1 TEL 0538-43-2111(代表)

【ホームページ】

<http://www.city.fukuroi.shizuoka.jp/>

【携帯サイト】

<http://www.city.fukuroi.shizuoka.jp/i/>

【Eメール】

hisyo@city.fukuroi.shizuoka.jp

**100%** 古紙配合率100%再生紙を使用しています

## おでかけスポット

### コスモスまつり

#### 一面に広がるコスモス

松原地内の水田に植えられたコスモスは10月に見ごろを迎えます。約8万㎡の敷地内に500万本のコスモスが咲き誇ります。

「コスモスまつり」では、特設の見晴らし台も設置され360度の大パノラマを満喫できます。

秋風を感じながらウォーキングや自転車でコスモス畑を楽しんでみてはいかがでしょうか。ご家族おそろいでお出掛けください。

#### <コスモスまつり>

日 10月22日(日) 小雨決行・荒天中止  
時 午前10時～午後3時

所 松原地内の水田

内容(予定) 地場農産物販売、ステージショーなど

10月23日(月)以降、コスモスの摘み取りができます。

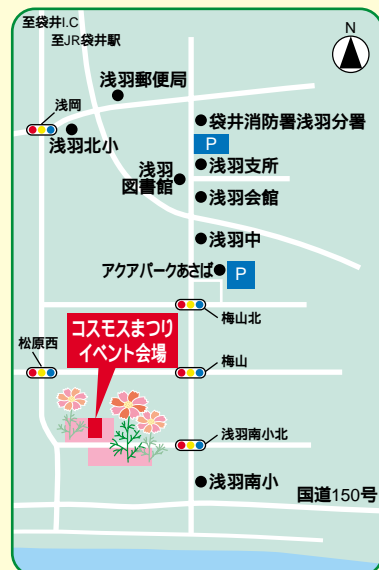
会場周辺に駐車場はありません。臨時駐車場(アクアパークあさば駐車場、浅羽支所北側駐車場)をご利用ください。シャトルバスを運行します。



コスモス畑の散策も楽しめます



袋井の特産品の販売なども行われます



☎ コスモスまつり実行委員会事務局  
(建設経済課建設経済係)

☎ 23-9216



# ふくろい 市民の カレンダー

**1** 宅地販売強化月間～31日(火)  
ねんりんピック静岡2006囲碁交流大会展、緑化・花いっぱいポスターコンクール展～10日(火)  
市役所2階市民ギャラリー  
スポーツ指導者講習会  
9:00～11:00 袋井体育センター  
市戦没戦災死者追悼・平和祈願式  
10:00～ 中央公民館  
市民文化祭「音楽発表会」  
開演13:30 月見の里学遊館

水中 B 体力 A 話 映 住宅 陸 スタ

**2** 国民健康保険税第4期納期限  
体を使って“貯筋健康教室”開講  
10:00～11:30ほか  
南部健康プラザ

水中 B 体力 C おは中 交通袋 骨 身体

**3** 保護者のための食育ワークショップ開講  
10:30～12:30  
月見の里学遊館

水中 A おは南 おはハ ウオ マタ 結婚総 犬猫

**4** 絵本を楽しむワークショップ(乳幼児向け)  
10:00～11:30 月見の里学遊館  
絵本を学ぶワークショップ(読み聞かせボランティア向け)  
13:30～15:00 月見の里学遊館

水中 C 体力 B アク 交通袋 法律袋 心配総 年金袋 体育

**5** 月見の里学遊館講座作品展～29日(日)  
浅羽図書館1階展示コーナー  
外国人のための日本語サロン開講  
10:00～11:30 協働まちづくりセンター  
赤ちゃんクラブ 10:00～11:00 めいわ可睡・南・袋井ハロー保育園子育て支援センター  
10:30～11:30 中央子育て支援センター  
市民憲章碑除幕式  
15:00～ 市役所、支所  
地域づくり大学・12日(木)  
19:00～20:30 浅羽会館5号室

**6** 秋まつり～8日(日)  
市内各所  
読み聞かせ短期講座開講  
10:00～12:00 浅羽図書館  
カンガルベビークラブ(染色体疾患や肢体不自由なお子さんの交流や遊びの場)  
10:30～11:30 中央子育て支援センター  
月見の里フォーシーズンズコンサート～四つの恋～  
開場18:30 開演19:00 月見の里学遊館

水中 C おは可 おは南 おはハ マタ 交通袋

**7** 統計グラフコンクール優秀作品展～20日(金)  
袋井図書館2階展示室  
協働まちづくりキックオフセミナー  
13:00～16:00 総合センター4階  
なんでも無料法律相談  
14:00～17:00 サンライフ袋井2階会議室  
Jリーグジュビロ磐田 VS ガンバ大阪  
キックオフ 15:00～ エコバ

水中 A あ 放 おは中

**8** 市民文化祭「市民囲碁大会」  
9:30～17:00  
総合センター4階  
親子ふれあいぼっけクラブ  
10:30～11:30  
中央子育て支援センター

水中 B 体力 A 話 映 住宅

**9** 体育の日

水中 B 体力 C おは中

**10**

水中 A おは南 おはハ 補聴

**11** 文化協会絵画部作品展～20日(金)  
市役所2階市民ギャラリー  
はじめてクラブ  
10:30～11:00  
袋井ハロー保育園子育て支援センター

体育  
水中 C 体力 B アク 交通袋 交通浅 法律浅 心配浅 結婚浅

**12** のびのびっ子 9:30～11:30  
袋井北コミュニティハウス  
1歳児クラブ  
10:00～11:00 めいわ可睡・南・袋井ハロー保育園子育て支援センター、  
10:30～11:30 中央子育て支援センター  
こころの相談  
13:00～16:00 総合センター  
華道、書道・ペン字、エアロビクス講座開講  
19:00～20:45ほか 勤労青少年ホーム

市民 入イ C型 袋 A 型

**13** 秋まつり～15日(日)  
市内各所

水中 C おは可 おは南 おはハ マタ 交通袋

**14** 自主運行バス(フーちゃん号・メロバス)終日運休

司法書士無料法律相談会  
13:00～15:00  
総合センター3階305会議室

水中 A あ 放 おは中

**15** 小笠山の自然観察会  
10:00～12:00  
小笠山総合運動公園

水中 B 体力 A 話 住宅 ボラ 心配総 結婚総

**16** 茶道講座開講 13:30～15:15  
勤労青少年ホーム  
茶道・表千家、フラワーアレンジメント、パドミントン、トラベル英会話講座開講  
19:00～20:45  
勤労青少年ホームほか  
健康運動指導者養成講座開講  
19:00～20:30 袋井保健センター

水中 B 体力 C おは中 おは可 交通袋 骨

**17** 「じぶん育て」講座開講  
9:30～12:00  
市役所3階301会議室  
特設行政相談 13:00～16:00  
市役所1階第1相談室・浅羽会館  
パソコン講座開講  
13:30～15:30  
勤労青少年ホーム  
料理、ゴルフ、和服着付け、エアロビクス&ピラティス講座開講  
18:30～20:45ほか  
勤労青少年ホームほか

水中 A おは南 おはハ ウオ マタ 犬猫

**18** ふたごちゃんクラブ  
10:30～11:30  
中央子育て支援センター  
エアロビクス、フランス料理、お菓子作り、英会話・初級、テニス、英会話・中級講座開講  
13:30～15:00ほか  
勤労青少年ホームほか

水中 C 体力 B アク 交通袋 法律袋 年金浅 心配総 体育

**19** 2歳児クラブ  
10:00～11:00  
めいわ可睡・南・袋井ハロー保育園子育て支援センター  
10:30～11:30  
中央子育て支援センター

市民 年金 精神 浅 商

**20** 自転車マナー向上キャンペーン(一斉街頭指導)  
7:15～8:00 市内  
カンガルベビークラブ(染色体疾患や肢体不自由なお子さんの交流や遊びの場)  
10:30～11:30 中央子育て支援センター  
パソコン、アロマセラピー、エアロビクス講座開講  
18:45～20:45 ほか 勤労青少年ホーム  
マイホールコンサート  
13:20～21:00 月見の里学遊館

水中 C おは可 おは南 おはハ マタ 交通袋

**21** 自然観察写真展・統計グラフコンクール入賞作品展～31日(火)  
市役所2階市民ギャラリー  
行政書士・土地家屋調査士無料相談会  
9:00～12:00 総合センター3階305会議室  
ふれあい広場 9:30～14:30 市民体育館ほか  
袋井南公民館まつり・22日(日) 9:30～17:00(22日(日))は9:00～15:00) 同所  
静岡理工科大学後期講座開講 13:30～16:30 同所  
絵本と遊ぶワークショップ(幼児・小学生向け)  
13:30～15:00 月見の里学遊館  
コスベルワークショップオリエンテーション  
18:00～19:00 月見の里学遊館

水中 A あ 放 おは中

**22** ファミリーバドミントン大会兼交流会  
9:00～15:00 市民体育館  
袋井あさは秋桜ウォーク  
和のワークショップ「茶の湯」開講  
9:30～11:30 月見の里学遊館  
敬老会(学割) 10:00～ 宇刈いきいきセンター  
食のワークショップ「男の料理」  
10:00～13:00 見の里学遊館  
コスモまつり 10:00～15:00 松原地内  
小学生クラブ 10:30～11:30 中央子育て支援センター  
ふくろい月見寄席  
開場13:30 開演14:00 月見の里学遊館

水中 B 体力 A 話 映 住宅

**23** 袋井B&G海洋センター休館～30日(月)  
陶芸講座開講  
19:00～20:45  
勤労青少年ホーム

水中 B 体力 C おは中 おは可 交通袋 法律社 骨

**24** 浅羽郷土資料館特別展～12月23日(土) 同所  
高齢者体力測定会  
9:30～11:30 袋井体育センター  
ものづくりのワークショップ「クレイをつくるワンポイントメイク」  
10:00～11:30 月見の里学遊館  
はじめての会  
10:30～11:00 めいわ可睡子育て支援センター  
無料がんよろず相談  
13:00～16:00 袋井保健センター

水中 A おは南 おはハ 結婚総 国保袋 マタ

**25** 就職に関する相談  
9:30～12:00、13:30～16:00  
サンライフ袋井2階会議室  
お菓子作り講座開講  
18:30～20:45  
勤労青少年ホーム

水中 C 体力 B 交通袋 交通浅 心配浅 体育

**26** のびのびっ子  
9:30～11:30  
袋井北コミュニティハウス  
はじめの一步デー  
10:00～10:30  
南子育て支援センター

国保 入イ B 浅 型

**27** 読書週間・おすすめの本展～11月12日(日)  
袋井図書館2階展示室  
献血  
9:30～16:00 市役所駐車場  
ヨガ講座開講  
19:30～20:30 勤労青少年ホーム

水中 C おは可 おは南 おはハ 交通袋 マタ

**28** 市民文化祭作品展、芸能発表、29日(日)  
9:00～17:00(29日(日))は16:00まで) 浅羽会館  
ピラティス、パソコン講座開講  
9:00～10:00ほか 勤労青少年ホーム  
源氏の里ひまわり祭り・29日(日)  
10:00～15:00 友永地内  
ねんりんピック総合開会式 10:10～エコバ  
今井公民館まつり・29日(日)  
13:00～17:00(29日(日))は9:00～15:00) 同所

水中 A あ 放 おは中

## 救急当番医

10月から夜間・休日の救急当番体制が変更になりました。  
今月の夜間・休日の救急当番医は、広報ふくろい9月15日号10ページをご覧ください。

救急当番医は、テレホン・サービス☎42-7151でもご案内しています。  
月～金曜日 17:00～  
土・日曜日、祝日 9:00～  
市ホームページ( http://www.city.fukuroi.shizuoka.jp/) では当番医のほか、各医院の地図もご覧いただけます。

**29** 月見の里図書館分室休館～30日(月)  
月見の里水玉プール休館～11月4日(土)  
ねんりんピック囲碁交流大会  
9:00～ 月見の里学遊館  
市民文化祭「市民将棋大会」  
9:00～17:00 袋井南公民館  
市民100人エアロビックデモ講習会  
10:00～11:30 袋井体育センター  
市民文化祭「市民旗揚げ大会」  
10:00～14:00 ジャスコ袋井店南側  
無料結婚相談「出逢いのひろば」  
13:00～16:00 総合センター4階  
浅羽郷土資料館講座 13:00～16:00  
浅羽図書館2階視聴覚室

話 映 住宅

**30** ねんりんピック囲碁交流大会  
9:00～  
月見の里学遊館

おは中 おは可 交通袋 骨

**31** 市県民税第3期・国民健康保険税第5期納期限  
5歳児水泳教室開講  
14:50～15:50 ほか  
袋井B&G海洋センター

おは南 おはハ ウオ マタ 犬猫

～市民課・市民サービス課窓口延長サービス～  
取扱業務...住民票の写し・戸籍謄抄本・印鑑登録証明書の交付、印鑑登録  
<毎週水曜日(祝日は除く)>  
時 午後8時  
所 市役所1階市民課市民サービス係、支所1階市民サービス課窓口係  
<毎週日曜日>  
時 午前8時30分～正午  
所 市役所1階市民課市民サービス係

～月見の里学遊館でも証明書を発行～  
取扱業務...住民票の写し・戸籍謄抄本・印鑑登録証明書の交付  
日 月～水・金曜日(祝日は除く)  
時 午前8時30分～午後5時  
所 月見の里学遊館事務室

**水中** 水中ウォーキング  
A10:30～ B14:30～ C19:15～  
月見の里学遊館水玉プール  
**体力** 体力測定 A10:30～ B14:30～ C18:00～ 月見の里学遊館  
水玉プールフィットネスルーム  
**アク** アクアビクス  
10:00～10:30  
袋井B&G海洋センター  
**放** 子ども放送局  
11:00～12:00  
浅羽図書館、月見の里学遊館  
**話** おはなし会  
13:30～14:00 袋井図書館  
14:00～14:30 浅羽図書館

**おは** おはなし広場 裏面参照  
中央子育て支援センター、めいわ可睡子育て支援センター、南子育て支援センター、袋井ハロー保育園子育て支援センター  
**マタ** マタニティスイミング  
11:30～12:30袋井B&G海洋センター(24日・27日は月見の里学遊館水玉プール)  
**ウオ** 水中ウォーキング  
9:30～10:00、19:30～20:00  
袋井B&G海洋センター  
**入イ** エイズ検査(要予約)  
A9:00～ B13:30～  
中遠総合庁舎西館1階

**C型** C型肝炎検査(要予約)  
9:00～11:30  
中遠総合庁舎西館1階  
**骨** 骨髄バンクドナー登録(要予約)9:00～11:00  
中遠総合庁舎1階  
**犬猫** 犬猫引き取り  
10:30～10:50市役所駐車場、  
11:10～11:25浅羽保健センター  
**市民** 市民相談  
13:00～16:00  
袋井市役所、浅羽会館  
**法律** 市民法律相談(要予約)  
13:00～16:00  
袋井市役所、浅羽支所

**法律社** 社協法律相談(要予約)  
13:00～16:00  
総合センター  
**心配** 社協心配ごと相談  
13:00～16:00  
総合センター、浅羽会館  
**結婚** 社協結婚相談  
13:00～16:00  
総合センター、浅羽会館  
**身体** 身体障害者定例相談  
13:30～15:30  
市役所1階第4相談室  
**補聴** 補聴器相談  
10:00～12:00  
市役所3階304会議室

**ボラ** ボランティア相談  
13:00～16:00  
総合センター1階  
**住宅** 無料住宅相談(要予約)  
13:00～16:00  
建築士会中遠支部事務局  
**精神** 精神保健福祉総合相談(要予約)13:30～15:30  
中遠総合庁舎2階  
**体育** 市民体育館一般開放日  
13:00～17:00、17:30～21:00 同所  
**陸** 陸上競技場個人利用日  
裏面参照  
エコバスタジアム

**あ** あさっばら市  
7:00～  
支所駐車場  
**映** 子ども映画会  
11:00～、14:00～  
袋井図書館  
**年金** 年金相談 10:00～12:00、  
13:00～15:00 袋井市役所3階304会議室、浅羽支所3階第2会議室、袋井商工会議所  
**国保** 国保高齢受給者証交付 受付9:30～10:00 袋井市役所3階302会議室、受付9:45～10:00 浅羽保健センター

**交通** 交通事故相談  
裏面参照  
市役所、浅羽会館  
**スタ** スタジアム見学ツアー  
10:00～、13:00～  
エコバスタジアム



# ふくろい市民相談窓口

## 袋井市役所 ほか

相談日が祝日の場合、お問い合わせのうえお出掛けください。

区分	内容	とき	ところ	相談員	問い合わせ
市民相談	家庭生活での心配ごと、行政に関する相談	第2木曜日 午後1時～4時	市役所1階第1相談室	市民相談員(行政相談委員・人権擁護委員)	地域振興課市民活動支援係 ☎44-3107
市民法律相談	日常生活での問題の法的解決に関すること(相談日の1週間前から担当窓口で予約を受け付けます)	第1・3水曜日 要予約 午後1時～4時(30分ごとの予約制)	市役所1階第1相談室	弁護士	地域振興課市民活動支援係 ☎44-3107
社協法律相談	日常生活での問題の法的解決に関すること(相談日の1週間前から担当窓口で予約を受け付けます)	第4月曜日 要予約 午後1時～4時(30分ごとの予約制)	総合センター相談室	弁護士	社会福祉協議会 ☎43-3020
年金相談	加入方法や手続きなど年金に関する相談	4日(水) 19日(木) 午前10時～正午、午後1時～3時	市役所3階304会議室 袋井商工会議所	社会保険事務所職員	市民課国保年金係 ☎44-3113
家庭児童相談	育児や児童虐待などの悩み相談	月・水・金曜日(第2・4水曜日休み) 火・木曜日 午前9時～午後4時 午後1時～午後7時	中央子育て支援センター	専門相談員	家庭児童相談室 ☎44-3161(中央子育て支援センター)
療育相談	発達が気になる子どもに関する相談	金曜日 要予約 午前9時30分～正午	中央子育て支援センター	専門相談員	しあわせ推進課子ども係 ☎44-3120
消費生活相談	買い物や訪問販売によるトラブルなど、消費生活についての苦情や相談	月～金曜日(9日(月)は休み)	午前9時30分～午後4時	市役所2階商工課 専門相談員	市消費生活センター(商工課商業労政係内) ☎44-3174
交通事故相談	交通事故をめぐる示談、賠償請求、慰謝料などの相談	月・金曜日(9日(月)は休み)第1・3水曜日 第2・4水曜日 午前9時～午後5時 午前9時～正午	市役所1階第2相談室	専門相談員	地域振興課交通防犯係 ☎44-3125
職業・内職相談	求人、求職のあっせん、パートタイム、内職のあっせん、相談など	月～土曜日(9日(月)は休み)	午前10時～午後6時	パティオ1階 専門相談員	袋井パートバンク・高齢者職業相談室・内職相談室 ☎49-4400
社協心配ごと相談	心配ごとの相談	第1・3水曜日、第3日曜日 午後1時～4時	総合センター相談室	人権擁護委員、保護司、民生委員、行政相談委員	社会福祉協議会 ☎43-3020
社協福祉総合相談	福祉全般の相談	月～金曜日(9日(月)は休み)	午前8時30分～午後5時	総合センター相談室 社協相談員	社会福祉協議会 ☎43-3020
社協在宅介護相談	在宅介護に関する相談	月～金曜日(9日(月)は休み)	午前8時30分～午後5時	総合センター相談室 社協相談員	社会福祉協議会 ☎43-3020
社協ボランティア相談	ボランティア活動に関する相談	月～金曜日(9日(月)は休み) 第3日曜日 午前9時～午後4時 午後1時～4時	総合センター相談室	社協職員	社会福祉協議会 ☎43-3020
社協結婚相談	結婚相手の紹介	第1・4火曜日、第3日曜日 午後1時～4時	総合センター相談室	民生委員・児童委員など	社会福祉協議会 ☎43-3020 申し込み時に認め印と写真をご持参ください。
社協こころの相談	心の問題、悩みごとなどの相談	第2木曜日 午後1時～4時	総合センター相談室	精神保健福祉士など	社会福祉協議会 ☎43-3020
無料住宅相談	住宅に関する心配ごとや相談など(月～金曜日の午後1時～4時に予約受付)	日曜日 要予約 午後1時～4時	建築士会中遠支部事務局(睦町7-2)	建築士	建築士会中遠支部事務局 ☎42-2243
でんわ子育て相談	電話での乳幼児に関する子育ての相談	月～金曜日(9日(月)は休み) 毎日(11日(水)・25日(水)は休み) 午前8時30分～午後5時 午前9時～午後7時	めいわ可睡子育て支援センター 南子育て支援センター 袋井110-保育園子育て支援センター 中央子育て支援センター	支援センター指導員	めいわ可睡子育て支援センター ☎43-5899 南子育て支援センター ☎43-0820 袋井110-保育園子育て支援センター ☎49-3398 中央子育て支援センター ☎45-0085
身体障害者定例相談	身体に障害がある方の相談	2日(月) 午後1時30分～3時30分	市役所1階第4相談室	身体障害者相談員	しあわせ推進課障害者福祉係 ☎44-3114
補聴器相談	補聴器に関する相談	10日(火) 午前10時～正午	市役所3階304会議室	専門相談員	しあわせ推進課障害者福祉係 ☎44-3114
精神保健福祉総合相談	思春期の問題、ノイローゼ、認知症などの心の悩みの相談など	19日(木) 要予約 午後1時30分～3時30分	中遠総合庁舎(磐田市見付3599-4)	医師	西部健康福祉センター ☎37-2252
骨髄バンクドナー登録	骨髄バンクのドナー登録(18歳以上54歳以下で健康な方)	2日(月)・16日(月)・23日(月)・30日(月) 要予約	午前9時～11時	中遠総合庁舎(磐田市見付3599-4)	西部健康福祉センター ☎37-2253
エイズ検査	感染の心配のある場合は、匿名、無料で検査できます。検査証明書は有料です。	12日(木)要予約 26日(木)要予約 午前9時～11時30分 午後1時30分～4時	中遠総合庁舎(磐田市見付3599-4)	西部健康福祉センター	☎37-2253
C型肝炎検査	HCV抗体検査(有料)	12日(木) 要予約 午前9時～11時30分	中遠総合庁舎(磐田市見付3599-4)	西部健康福祉センター	☎37-2253

## 浅羽支所 ほか

相談日が祝日の場合、お問い合わせのうえお出掛けください。

区分	内容	とき	ところ	相談員	問い合わせ
市民相談	家庭生活での心配ごと、行政に関する相談	第3木曜日 午後1時～4時	浅羽会館2階6号会議室	市民相談員(行政相談委員・人権擁護委員)	地域総務課地域総務係 ☎23-9211
市民法律相談	日常生活での問題の法的解決に関すること(相談日の1週間前から担当窓口で予約を受け付けます)	第2水曜日 要予約 午後1時～4時(30分ごとの予約制)	支所3階第3会議室	弁護士	地域総務課地域総務係 ☎23-9211
年金相談	加入方法や手続きなど年金に関する相談	18日(水) 午前10時～正午、午後1時～3時	支所3階第2会議室	社会保険事務所職員	市民サービス課窓口係 ☎23-9212
交通事故相談	交通事故をめぐる示談、賠償請求、慰謝料などの相談	第2・4水曜日 午後1時～5時	浅羽会館	専門相談員	地域総務課地域総務係 ☎23-9211
社協心配ごと相談	心配ごとの相談	第2・4水曜日 午後1時～4時	浅羽会館2階第3会議室	人権擁護委員、保護司、民生委員、行政相談委員	社会福祉協議会浅羽支所 ☎23-9229
社協福祉総合相談	福祉全般の相談	月～金曜日(9日(月)は休み) 午前8時30分～午後5時	浅羽会館	社協職員	社会福祉協議会浅羽支所 ☎23-9229
社協在宅介護相談	在宅介護に関する相談	月～金曜日(9日(月)は休み) 午前8時30分～午後5時	浅羽会館	社協職員	社会福祉協議会浅羽支所 ☎23-9229
社協ボランティア相談	ボランティア活動に関する相談	月～金曜日(9日(月)は休み) 午前9時～午後4時	浅羽会館	社協職員	社会福祉協議会浅羽支所 ☎23-9229
社協結婚相談	結婚相手の紹介	11日(水) 午後1時～4時	浅羽会館	民生委員・児童委員など	社会福祉協議会浅羽支所 ☎23-9229 申し込み時に認め印と写真をご持参ください。
内職相談	内職のあっせん相談	火・金曜日 午前9時～正午、午後1時～3時	浅羽会館	専門相談員	建設経済課建設経済係 ☎23-9216

# あなたも参加してみませんか？

区分	内容	とき	ところ	備考
あさつばら市	地元でとれた農作物を販売します。	土曜日 午前7時～	支所駐車場	売り切れ次第、終了します。
市民体育館	インドア、バドミントン	第1・3水曜日 午後1時～5時	市民体育館	入場料 50円 市民体育館 ☎42-7714
一般開放日	卓球、バスケットボール	第2・4水曜日 午後5時30分～9時		
水中ウォーキング	指導員が効果的な水中ウォーキング法をアドバイスします。	市民カレンダーのとおり	袋井B&G海洋センター	入場料 高校生以上300円 中学生以下150円 当日、教室コースにお集まりください。袋井B&G海洋センター ☎43-1523
アクアビクス	音楽に合わせて水中運動を行います。	水曜日 午前10時～10時30分	袋井B&G海洋センター	入場料 高校生以上300円 中学生以下150円 当日、教室コースにお集まりください。袋井B&G海洋センター ☎43-1523
体力測定	トレーニング専門コースを希望する方のための体力測定です。	市民カレンダーのとおり	月見の里学遊館水玉プールフィットネスルーム	入場料 大人400円 小人200円 当日、歩行浴コースにお集まりください。月見の里学遊館水玉プール ☎49-3201
スタジアム見学ツアー	エコサポーターがスタジアム内部をご案内します(約45分間)。	1日(日) 午前10時～正午、午後1時～3時	小笠山総合運動公園	参加無料、申し込みは不要です。直接、スタジアムチケット売り場へお越しください。エコバハウス ☎41-1800
陸上競技場個人利用日	スタジアムを利用できます。	1日(日) 午前8時30分～午後5時	小笠山総合運動公園	使用料 大人200円 高校生以下100円(エコバハウスで利用券を購入してください) エコバハウス ☎41-1800
マイホールコンサート	うさぎホールでコンサート・ピアノを弾いてみませんか(20分間)。	20日(金) 午後1時20分～9時	月見の里学遊館うさぎホール	参加無料、18日(水)までに電話でお申し込みください。月見の里学遊館 ☎49-3400
中央子育て支援センター「カガール」のびのびっ子	乳幼児と親、小・中学生、高校生までが自由に遊び、交流できる場所です。0～3歳までの親子が自由に過ごします。	第2・4水曜日を 除く毎日 12日(木)・26日(木) 午前9時30分～11時30分	中央子育て支援センター(袋井センタービル2階) 袋井北コミュニティハウス	参加無料 中央子育て支援センター ☎45-0085 南磐田地区更生保護女性会袋井支部 兼子さん ☎42-2897
赤ちゃんクラブ	運動あそび ふわふわぬいぐるみ作り 赤ちゃんと一緒に体を動かそう 講話とパネルシアター ミニ運動会	5日(木) 午前10時～11時 午前10時30分～11時30分	めいわ可睡子育て支援センター 南子育て支援センター 袋井110-保育園子育て支援センター 中央子育て支援センター	持ち物 油性ペン(黒)、ティッシュペーパー 持ち物 水筒、タオル 定員30組(先着順)9月29日(金)から申し込みを受け付けます。 持ち物 帽子、水筒
1歳児クラブ	リンリンペーパー作り みんなで楽しむミニ運動会 講話とパネルシアター ミニ運動会	12日(木) 午前10時～11時 午前10時30分～11時30分	南子育て支援センター 袋井110-保育園子育て支援センター 中央子育て支援センター	持ち物 割りばし1本、小さい鈴2個、好きな色の毛糸30cm 持ち物 水筒、タオル 定員30組(先着順)10月6日(金)から申し込みを受け付けます。
2歳児クラブ	秋を探しに行こう(雨天:小麦粉粘土) みんなで楽しむミニ運動会 子育て講話と集団あそび	19日(木) 午前10時～11時 午前10時30分～11時30分	めいわ可睡子育て支援センター 南子育て支援センター 袋井110-保育園子育て支援センター 中央子育て支援センター	持ち物 帽子、水筒 持ち物 帽子、水筒、ビニール袋(雨天:料理用ボール) 持ち物 水筒、タオル 定員30組(先着順)10月13日(金)から申し込みを受け付けます。
はじめての会はじめてのステップはじめてクラブ	初めて子育て支援センターを利用する方のために活動内容を紹介します。	24日(火) 26日(木) 11日(水) 午前10時30分～11時 午前10時～10時30分	めいわ可睡子育て支援センター 南子育て支援センター 袋井110-保育園子育て支援センター	
おはなし広場	絵本や紙芝居などを見ながら楽しく過ごします。	月曜日 土曜日 火・金曜日(9日(月)は休み) 午前10時～ 火・金曜日 午前10時30分～ 午後10時30分～、午後2時30分～	中央子育て支援センター めいわ可睡子育て支援センター 南子育て支援センター 袋井110-保育園子育て支援センター	参加無料、申し込みは不要です。
おはなし会	絵本の読み聞かせや紙芝居、手遊びなどを行います。	日曜日 午後1時30分～2時 午後2時～2時30分	袋井図書館 浅羽図書館	参加無料、申し込みは不要です。
おもちゃ図書館	障害のある子どもたちがおもちゃで自由に遊べます。	第4日曜日 午前10時～午後2時	袋井南コミュニティハウス	しあわせ推進課障害者福祉係 ☎44-3114 社会福祉協議会 ☎43-3020