

広報

# ふくろい

平成19年

10.15

No.62

2007

人も自然も美しく 活力あふれる 日本一健康文化都市

今  
月  
の  
内  
容

## ◎特集 見逃していませんか?子どもからのSOS 袋井に住もう

見逃していませんか?子どもからのSOS .....	2	11月の夜間・休日の救急当番医 .....	10
袋井に住もう .....	4	情報ボックス .....	11
まちかどトピクス .....	6	おでかけスポット「ふれあい夢市場Inあさば2007」 .....	20
健康ガイド .....	8		



「いっしょにとれたよ!」  
**サツマイモ**  
 高齢者いきいき農園



# 【11月は児童虐待防止推進月間】

## 見逃していませんか？ 子どもからのSOS

児童虐待に関する相談件数は年々増加しており、我が子を死に追いやる不幸な事件が起きるなど、とても深刻な問題となっております。

虐待は家庭という密室で起こるために見付かりにくく、周囲の大人たちが子どもを出すSOSサインに気付くことが唯一の救いとなります。

あなたの身近にもSOSサインを送っている子どもがいるかもしれません。

問しあわせ推進課子ども係 ☎44 3120

### 児童虐待は、どうして起こるの？

親は、生まれた時から子どもを傷つけようとして育ててはいません。子どもを生み育て、成長を支えていくことは大きな喜びです。

しかし、それと同時に、子育てに対して様々な不安やストレスを感じています。

児童虐待は、親や家庭がかかえる社会的、経済的、心理的、精神的な様々な事柄が複雑に絡み合っ起こっています。家庭崩壊の中で起こるもの、社会状況や家族の形・質の変化、地域社会の変化など現代的な子育てに対するプレッシャーに耐えきれず起こるものなどがあり、最近では、親がプレッシャーに耐えきれず子どもを虐待するケースが増えています。

児童虐待は、特別な人・特別な家庭だけの問題ではありません。「いつでも」「どこでも」

「どんな人でも」起こりうるものになります。

### 児童虐待発生の3つの要因

- 親側の要因：親の虐待体験、社会的孤立、誤った育児信念、病気など
- 子側の要因：育てにくい子（多動など手が掛かる子、挑戦的な子）など
- 家庭生活からのストレス：経済困窮、夫婦不和、育児負担、地域からの孤立など

### しつけと虐待の違い

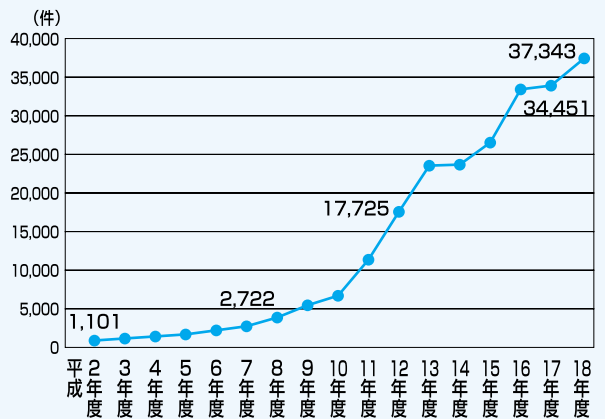
児童虐待を考えるうえで大切なことは、「子どもの心身の安全を守ること」です。「しつけ」や「良い子にするため」という親の意図は関係ありません。子どもにとって有害で子どもが苦痛を感じていれば、それは虐待になります。

気付いてください！  
虐待を受けている子どもからのサイン



- 不自然な傷や打撲のあとがある
- 着衣や髪の毛がいつも汚れている
- 風呂に入っている様子がない
- 表情が乏しい
- おどおどしている
- 落ち着きがなく、乱暴になる
- 親を避けようとする
- 夜遅くまで1人で遊んでいる

【全国の児童虐待に関する相談件数の推移】



(平成18年度は速報値)

資料：厚生労働省「児童虐待防止対策の動向について」

そんなつもりでは  
なかった...

でも、子どもにとって有害ならそれは「虐待」




**心理的虐待**

言葉によるおどし、脅迫、無視、きょうだい間の差別的な扱いなど。

**ネグレクト**

家に閉じこめる、病気やケガをしても病院に連れて行かない、適切な食事を与えない、ひどく不潔なままにする、自動車内や家に置き去りにするなど。




**性的虐待**

子どもへの性交、性的行為の強要、性器や性交を見せる、ポルノグラフィーの複写体に子どもを強要するなど。

**身体的虐待**

なぐる、ける、おぼ、溺れさせる、異物を飲ませる、戸外に締め出す、など。



「もしかして、虐待!？」と思ったら  
お電話をお願いします！

- ◇連絡は匿名でも構いません。
- ◇連絡した方のプライバシーは守られます。

市役所しあわせ推進課子ども係  
☎44-3120（休日・夜間 ☎43-2111）  
市家庭児童相談室（中央子育て支援センター内）  
☎44-3161（月・水・金曜日 午前9時～午後4時）  
（火・木曜日 午後1時～7時）  
（第2・4水曜日、祝日は不在）  
県西部児童相談所 ☎053-451-4199  
磐田警察署生活安全課 ☎37-0110

緊急でない時

緊急を要する時

在宅援助

- ・相談（来所・電話）
- ・家庭訪問
- ・治療
- ・子どもへの援助

虐待者からの分離

- ・一時保護
- ・入院
- ・施設入所など

児童虐待を防ぐために

虐待は、子どもの心や体を傷つけ、将来に渡って深刻な影響を与えます。

市や県には、子育ての悩みなどを身近に相談できる子育て支援センターや乳幼児学級などがあります。ひとりで悩まずに、気軽に相談してください。

また、児童虐待を起こさない、起こさせないようにするには、子どもたちを社会や地域で守り育てるという意識が大切です。児童虐待が疑われる時は、市役所や児童相談所、警察などへ速やかに連絡してください。職員が事実確認した後、関係機関で子どもを保護したり、安全を確保したりします。

あなたの連絡が子どもの命、そして未来を守ることになります。

＜子どもを虐待から守るための5か条＞

- 「おかしい」と感じたら迷わず連絡
- 連絡（通告）は、国民の義務です
- 「しつけのつもり…」は親の言い訳
- 子どもの立場で判断しましょう
- ひとりで抱え込まない
- あなたにできることから実行しましょう
- 親の立場より子どもの立場
- 子どもの命が最優先です
- 虐待はあなたの周りでも起こります
- 特別なことではありません

# 袋井に住もう

～ 宅地や事業用地を販売しています ～

市では、土地区画整理組合の住宅用と事業用の分譲地（保留地）の販売をサポートしています。

11月は販売強化月間として現地案内所を開設するほか、市の職員が宅地購入や手続きに関するアドバイスをを行います。この機会に是非、マイホームを現実のものにしてみませんか。

問④ 区画整理課組合指導係 ☎ 44 3127



JR愛野駅南側の上石野地区

## 上石野地区（JR愛野駅南側）

JR愛野駅の南側に広がる緑豊かな文教タウン「上石野」。豊かな緑と利便性を兼ね備えたこの地域で、あなたの新しい暮らしをスタートさせてみませんか。広々とした事業用地も販売しています。

最寄りのJR愛野駅を利用すれば、JR袋井駅まで電車で3分、JR掛川駅まで4分。通勤、通学に大変便利です。

### 分譲地現地案内

期間 毎週月～金曜日（祝日・年末年始は除く）

時間 午前8時30分～午後5時15分

所 上石野土地区画整理組合現場事務所（袋井市愛野241-1）  
保留地購入者と紹介者には、地元のスーパーラックの商品券をプレゼントします。

問④ 上石野土地区画整理組合

☎ 45 1188

✉ kami1188@eos.ocn.ne.jp

<http://www.kamishino.jp/>



エコパスタジアム

小笠山総合運動公園やエコパスタジアムもすぐ近く。イベント開催時には、大勢の観客でにぎわいます。



春岡地区の街並み

### 春岡地区（山名小学校北側）

緑豊かな自然環境はもちろんのこと、山名小学校にも近く、地区内には幼保園の建設が計画されるなど教育施設も充実している春岡地区。隣接する上山梨地区には、図書館や温水プールなどが利用できる公共文化施設「月見の里学遊館」や大型商業施設などもあり、生活に便利な環境が整っています。

どど  
土留め境界ブロックと植栽が設置された16街区が特におすすめです。  
保留地購入者には、年末ジャンボ宝くじをプレゼントします。  
（11月1日（木）～平成19年年末ジャンボ宝くじ販売終了日まで）

#### 分譲地現地案内

**期間** 常時開設（年末年始は除く）  
**時** 午前8時30分～午後5時15分  
（土・日曜日、祝日は午前10時～午後4時）

**所** 春岡土地区画整理組合現場事務所（袋井市春岡1）

11月中の日曜日に現地案内所へお越しいただいた方には、花の苗と焼きイモを差し上げます。お気軽にお立ち寄りください。

問 春岡土地区画整理組合  
☎ 49 2600  
✉ info@haruoka.jp  
<http://www.haruoka.jp/>

## 11月は宅地販売強化月間！ 市職員が現地を案内します

### 分譲地現地案内

聞いて安心、見て納得の現地案内。日曜日も行います。  
**期間** 11月1日（木）～30日（金）（土曜日、祝日は除く）  
**時** 午前8時30分～午後5時15分  
**受付場所** 市役所3階区画整理課

### 宅地（保留地）購入希望者登録制度

市内3土地区画整理組合の宅地情報を随時無料でお知らせします（田原田園地区の宅地情報は、平成20年秋以降のお知らせとなります）。

11月中に登録した方には、図書カードを差し上げます。

**申込方法** 電話または、ファクス、Eメールで住所、氏名、電話番号、希望する土地の条件などをお申し込みください。

問 区画整理課組合指導係  
☎ 44-3127 FAX44-3145  
✉ kukakuseiri@city.fukuroi.shizuoka.jp  
<http://www.city.fukuroi.shizuoka.jp/>



### 田原田園地区（田原幼稚園南側）

のびのびとした田園風景が魅力的な地域です。平成20年秋以降に分譲を開始する予定です。

#### 分譲情報を無料でお知らせします

分譲情報を無料でお知らせする宅地購入希望者登録制度が、11月1日（木）から始まります。お気軽にお問い合わせください（分譲情報の提供開始は、平成20年秋以降となります）。

問 田原田園土地区画整理組合現場事務所  
☎ 31 8686  
✉ tahara8686@royal.ocn.ne.jp



## 地域で祝う「敬老の日」

9月15日～18日、公民館や公会堂など市内約50会場で、75歳以上の皆さんを招いて、敬老会が行われました。市内の75歳以上は、7,836人。各会場では、式典に引き続き、子ども

たちによる作文朗読や地域の皆さんの舞踊、楽器演奏など趣向を凝らした余興などが披露され、長寿を祝いました。参加した皆さんは、時間を忘れ、楽しいひとときを過ごしました。



## エコパがサーキットに

9月12日～15日、エコパで「全日本学生フォーミュラ大会」が行われました。

韓国や台湾など海外チームを含めた61チームが参加。学生たちが約1年の期間をかけて製作した小型レーシング

カーの企画力や設計、走行性能などを競いました。

地元袋井市からも静岡理工科大学が出場。スポーツマンシップ賞、ユニークデザイン特別賞(第3位)を受賞し、総合成績は33位でした。



## プロから学ぶ庭木のせん定

9月15日、花と緑の知識や技術を学ぶ「ふくろい花みどり倶楽部緑コース」の開講式に続き、講義と実習が行われました。庭師を講師に、せん定のポイントなどを教わりながら、マキヤツバキのせん

定を実習。参加した皆さんは、最初は恐る恐るはさみを動かしていましたが、こつを覚えるとリズムミカルにはさみを動かし、せん定した木は見違えるようにすっきりしていました。



## 元気で帰ってきてね!

9月22日、浅羽海岸で市内の親子70組180人が参加して、アカウミガメの放流会が行われました。

参加した皆さんは、砂浜を車が走り、卵が割られてしまうことやアカウミガメを取り巻く厳しい環境などについて学んだ後、アカウミガメを一齐に放流。海に向かって歩き出す小ガメを「元気でねーまた帰ってきてね」と波の中に見送っていました。



## マッサージで気分すっきり

9月16日、袋井南公民館で、はり・きゅう・マッサージの無料サービスが行われました。このサービスは、市視覚障害者福祉会が実施したもので、会場を訪れた約

30人が日ごろの疲れをいやしました。福祉会では、「施術にも国家資格や免許が必要。技術の安心・安全のため、免許を持った業者を利用してください」と呼び掛けていました。







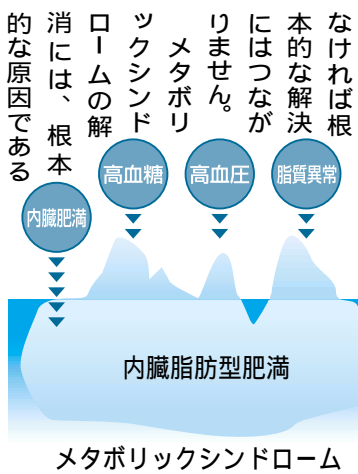
# 健康ガイド

## 知って防ごう！メタボリックシンドローム（予防・改善編）

前回（本紙9月15日号）の健康ガイドでは、メタボリックシンドロームの病態や診断基準についてお知らせしました。今回は、予防・改善のポイントについてお知らせします。

### 内臓肥満への対策が重要

メタボリックシンドロームは海に浮かぶ氷山に例えることができます。脂質異常や高血圧、高血糖など目に見える部分は軽度であったり、薬で小さくできても、表面下に隠れた氷山を小さくしなければ根本的な解決にはつながりません。



### 食事と運動、禁煙がポイント

メタボリックシンドロームの予防・改善は、「1に運動、2に食事、しっかりと禁煙、最後に薬」です。薬によるコントロールが必要な場合もありますが、基本は運動と食生活の改善によって内臓脂肪を減らすことが大切です。

また、喫煙は動脈硬化を進行させて心臓病や脳卒中の危険性を高めるので、たばこを吸う方は禁煙を心掛けましょう。

そして、自覚症状が出にくいいため、毎年しっかりと健康診断を受けて健康状態の把握に努めましょう。

### エネルギーの収支バランスを保とう

摂取エネルギー（食事量）が消費エネルギー（運動量）より多くなると、余ったエネルギーは脂肪として蓄えられます。内臓脂肪を減らしたい方は、食事量や内容、運動量を振り返り、改善箇所を見付けましょう。

#### 運動

歯磨きしながら、テレビを見ながら体を動かす「ながら運動」など、自分の生活に合わせて続けられる運動を探しましょう。ウォーキングは特別な道具がいらぬ軽い運動です。30分間のウォーキングで約110キロカロリーを消費できます。

#### 食事

栄養のバランスに気を配りながら、1日3食規則的に食べましょう。不足しがちな野菜は、1日に両手山盛り3杯分（料理にすると野菜料理5皿分）を目標に摂取しましょう。



間食が多い方は要注意。特にお菓子やジュース類などは少量でもカロリーが高いため、消費するにはたくさんの運動が必要になります。

## クッキングタイム

毎月19日は食育の日

お手軽調理の炊き込み御飯  
野菜ジュースで  
ジャンバラヤ

### 材料（4人分）

- 米.....2合
- ピーマン.....3個
- 玉ネギ.....1/4個
- ウインナーソーセージ...6本
- サラダ油.....大さじ1
- 塩・コショウ.....適量
- 野菜ジュース( )...360cc
- 固形コンソメ...1個
- 白ワイン...大さじ2
- 塩.....小さじ1

### 作り方

米は炊く30分前に洗ってざるに上げておく。  
を炊飯器に入れ、調味料を混ぜて炊く。  
ウインナーソーセージを半分に切る。ピーマンは種を取って乱切りに、玉ネギは1cm角に切る。  
をサラダ油でいため、塩、コショウで味を調える。  
炊き上がった に を加えて混ぜる。

栄養価（1人分） エネルギー376kcal/タンパク質7.9g/脂質9.5g/カルシウム21mg/鉄1.1mg/ビタミンC22mg/食物繊維1.7g/塩分3.5g

野菜ジュースは、トマトやニンジンを中心に複数の野菜で作られている市販のものをご利用ください。



# 11月の健康伝言板



☎健康づくり政策課（袋井保健センター☎42-7275）  
（浅羽保健センター☎23-9222）

内容	対象	日	所	時	持ち物
7か月児相談	H19年3月生	6日(火)	袋井保健センター	受付午前9時～9時30分	母子健康手帳、相談アンケート、メロンキッズ
1歳児相談	H18年10月生 9・10月生	8日(木) 22日(木)	袋井保健センター 浅羽保健センター	受付午前9時～9時30分	母子健康手帳、相談アンケート、メロンキッズ
1歳6か月児健診	H18年4月1日～15日生 4月16日～30日生	2日(金) 16日(金)	袋井保健センター	受付午後1時～1時30分	母子健康手帳、健診アンケート
2歳児相談	H17年10月生	21日(水)	袋井保健センター	受付午前9時～9時30分	母子健康手帳、相談アンケート
2歳6か月児相談	H17年4月生	14日(水)	袋井保健センター	受付午前9時～9時30分	母子健康手帳、相談アンケート
3歳児健診	H16年10月1日～15日生 10月16日～31日生	9日(金) 30日(金)	袋井保健センター	受付午後1時～1時30分	母子健康手帳、健診アンケート、尿
マタニティスクール(母乳編)	妊娠20週以降の方 要予約	21日(水)	袋井保健センター	受付午後1時15分～1時30分	母子健康手帳、わくわくマタニティ
母乳相談	要予約	5日(月) 20日(火)	袋井保健センター 浅羽保健センター	受付午前8時45分～11時15分	母子健康手帳、タオル2本
離乳食実習	7～10か月児の保護者 4～10か月児の保護者	15日(木) 28日(水)	袋井保健センター 浅羽保健センター	受付午前9時15分～9時30分	エプロン（お子さんを連れてくる方はオムツやミルク、おふいひもなど）
すこやかガイド交付	H19年9月生	19日(月) 26日(月)	袋井保健センター 浅羽保健センター	受付午前9時15分～9時30分	母子健康手帳、アンケート
でんわ健康相談	どなたでも	月～金曜日 (祝日は休み)	袋井保健センター 浅羽保健センター	受付午前8時30分～午後5時15分	
定例健康相談(母子)	どなたでも	20日(火)	浅羽保健センター	受付午前9時30分～11時	母子健康手帳
定例健康相談(成人)	どなたでも	1日(木)	浅羽保健センター	受付午前9時30分～11時	健康手帳または、健康ファイル
公民館・地区保健室	どなたでも	7日(水) 9日(金)	浅羽東・浅羽西公民館 浅羽南・浅羽北公民館	午前9時30分～11時30分	健康手帳または、健康ファイル
集団予防接種(ポリオ)	H19年1・2月生	7日(水)	袋井保健センター	受付午後1時30分～2時15分	母子健康手帳、予診票
	3・4月生	13日(火)			
	5・6月生	22日(木)			
	H19年1月～6月生	21日(水)			
予約制の健康相談	要予約	毎週火曜日	袋井保健センター	午後1時30分～4時30分	健康手帳または、健康ファイル (1人当たり1時間程度)
		6日(火)	袋井保健センター	午後1時30分～4時30分 午後5時30分～7時30分	

## 保健センターからのお知らせ

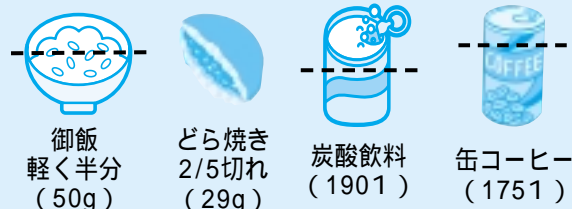
80キロカロリーの摂取と消費の目安を知ろう！

とるのは簡単、使うのは...大変？

摂取エネルギー(食事量)が消費エネルギー(運動量)より多くなると、余ったエネルギーは脂肪となって蓄えられます。必要以上に蓄えられた脂肪は、メタボリックシンドロームの原因となります。

そこで、80キロカロリーの摂取量と、それを消費するための運動量の目安を紹介します。たかが80キロカロリーと侮ってはいけません。食べたり飲んだりするのは簡単でも、使うのはなかなか大変だと思いませんか。

### 80キロカロリーの摂取量の目安



これだけ食べたら、これだけ運動しよう！

← これだけ運動しても、食べられるのはこれだけ

### 80キロカロリーの消費量の目安( )



運動による正味エネルギー消費量により計算  
(40歳代で体重男性60kg、女性50kgの場合)

☎健康づくり政策課健康指導1係 ☎42-7275

# 11月の夜間・休日の救急当番医

市民病院は、祝日を除く月～金曜日の午後5時～10時は、手術や入院治療を必要とする二次救急に専念します（土・日曜日、祝日は、24時間体制で一・二次救急医療を実施）。

発熱や軽度のけがなどの一次救急医療は、救急当番医をご利用ください。

救急診療を受ける時は、必ず電話で症状などを当番医に連絡してから受診してください。

夜間・休日救急当番医（月～金曜日...午後5時～午後10時、土曜日...午後1時～午後5時、日曜日・祝日...午前9時～午後5時）

日	曜日	内科系医療機関	電話番号	外科系医療機関	電話番号
1	木	永田内科消化器科医院(内、消化器)	43-2355	でんだ整形外科(整形、外、リハビリテーション、リウマチ)	49-3311
2	金	三木小児科医院(小児)	43-3797	井原外科医院(外、胃腸、内、皮膚)	42-5601
3	土	小野クリニック(内、呼吸器、消化器)	43-9833	みつはし医院(泌尿器、外)	43-1231
4	日	いしづか小児科・内科クリニック(小児、内)	49-2099	岩本外科医院(外、整形、胃腸、肛門)	23-6766
5	月	河野内科医院(内、放射線)	42-2277	宮嶋耳鼻咽喉科(耳鼻咽喉)	43-7110
6	火	坂口医院(内、小児)	42-3423	みつはし医院(泌尿器、外)	43-1231
7	水	橋本内科循環器科医院(内、循環器)	43-9555	渡辺整形外科(整形、外、リウマチ、リハビリテーション)	43-7111
8	木	山名診療所(内、リウマチ、循環器、消化器)	49-1331	清水医院(婦人、内、小児)	42-3600
9	金	城所医院(内、消化器)	44-2323	笠原産婦人科医院(産婦)	42-3616
10	土	旭日小児科医院(小児、内)	43-3080	大草医院(皮膚、形成、アレルギー)	44-1112
11	日	河野内科医院(内、放射線)	42-2277	おのでらクリニック(眼、耳鼻咽喉)	30-1188
12	月	諸井医院(小児、内)	43-8611	川島整形外科医院(整形、リウマチ、リハビリテーション)	42-3555
13	火	神谷医院(内、循環器)	23-4019	宮嶋耳鼻咽喉科(耳鼻咽喉)	43-7110
14	水	山名診療所(内、リウマチ、循環器、消化器)	49-1331	みつはし医院(泌尿器、外)	43-1231
15	木	徳永医院(内、小児、放射線、皮膚)	23-2017	でんだ整形外科(整形、外、リハビリテーション、リウマチ)	49-3311
16	金	野草こども診療所(小児、アレルギー)	48-5515	岩本外科医院(外、整形、胃腸、肛門)	23-6766
17	土	旭日小児科医院(小児、内)	43-3080	大草医院(皮膚、形成、アレルギー)	44-1112
18	日	山名診療所(内、リウマチ、循環器、消化器)	49-1331	井原外科医院(外、胃腸、内、皮膚)	42-5601
19	月	小野クリニック(内、呼吸器、消化器)	43-9833	可睡の杜レディースクリニック(婦人科、産科)	49-5656
20	火	いしづか小児科・内科クリニック(小児、内)	49-2099	川島整形外科医院(整形、リウマチ、リハビリテーション)	42-3555
21	水	青葉こどもクリニック(小児、アレルギー)	41-0852	渡辺整形外科(整形、外、リウマチ、リハビリテーション)	43-7111
22	木	三木小児科医院(小児)	43-3797	栗田眼科医院(眼)	43-0120
23	金	城所医院(内、消化器)	44-2323	みつはし医院(泌尿器、外)	43-1231
24	土	諸井医院(小児、内)	43-8611	下出耳鼻咽喉科医院(耳鼻咽喉)	42-3055
25	日	野草こども診療所(小児、アレルギー)	48-5515	笠原産婦人科医院(産婦)	42-3616
26	月	河野内科医院(内、放射線)	42-2277	せきづか皮ふ科(皮膚、アレルギー、形成)	41-0011
27	火	志村内科医院(内、呼吸器、小児)	44-1159	清水医院(婦人、内、小児)	42-3600
28	水	坂口医院(内、小児)	42-3423	みつはし医院(泌尿器、外)	43-1231
29	木	永田内科消化器科医院(内、消化器)	43-2355	でんだ整形外科(整形、外、リハビリテーション、リウマチ)	49-3311
30	金	青葉こどもクリニック(小児、アレルギー)	41-0852	どい痛みのクリニック(麻酔科、リハビリテーション)	45-1777

## 休日救急歯科当番医（午前9時～正午）

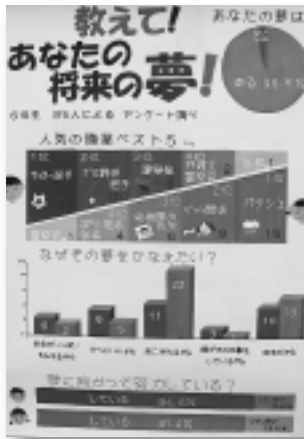
日	曜日	医療機関	電話番号
4	日	大竹歯科医院(磐田市中泉)	35-5151
11	日	木瀬歯科医院(磐田市見付)	35-3221
18	日	磐田市立総合病院歯科口腔外科(磐田市大久保)	38-5000
25	日	清水歯科医院(磐田市大立野)	37-1721



## 統計グラフコンクール入賞おめでとう

☎企画政策課企画係    ☎44-3105

### 市長賞



鈴木萌香(袋井西小6)

### 市長賞



兼子聖(袋井南中3)

小学校の部 議長賞 榎土開(袋井西小6)  
 教育長賞 杉下七海(袋井南小5) 入選 堀之内元喜(三川小4)  
 永井渚(袋井西小4) 太田亮子(袋井西小5) 山下舞(山名小6)  
 梅下奈々(山名小6) 平出佳琳(袋井南小6)  
 敦賀七海(袋井東小6) 村松加奈子(袋井東小6)  
 岡村享栖(笠原小6)

中学校の部 議長賞 大場智絵(周南中2)  
 教育長賞 大場涼子(袋井南中3) 松下真弓(袋井南中3)  
 入選 池内麻織(袋井中2)

(敬称略)

## 緑化・花いっぱいポスターコンクール入賞おめでとう

☎維持管理課公園緑地係    ☎44-3165

### 金賞



斉藤千織(袋井東小6)

### 金賞



土屋裕葵(三川小6)

### 金賞



福島広夏(袋井南中1)

小学校の部 銀賞 石川芹菜(袋井東小6) 大石正美(袋井西小5)  
 柴田幸二郎(山名小6) 銅賞 荒木翔平(袋井南小6)  
 平野裕貴(三川小6) 石原佳奈(笠原小5) 飯田南帆(山名小5)  
 鈴木起早(山名小5) 古池克彬(浅羽東小6)  
 入選 西尾紫乃美(袋井西小5) 安間千紗(袋井南小6)  
 平出佳琳(袋井南小6) 山崎穂乃香(袋井北小5)  
 宮地薫(今井小6) 小柳平(今井小6)

秋田朋実(高南小5) 杉山千晶(山名小6) 岡本江里香(浅羽南小6)  
 樽松綾香(浅羽北小6)  
 中学校の部 銀賞 村松祐佳(袋井中3) 永井晴菜(浅羽中2)  
 銅賞 鈴木博子(袋井南中3) 平野文香(周南中3)  
 入選 鈴木美紗貴(袋井南中3) 西田有希(袋井南中3)  
 大槻大智(袋井南中2) 諏訪紗也果(周南中2)  
 内藤剛暉(周南中2)

(敬称略)

## 磐田税務署の代表電話が 自動音声案内になります

11月1日(木)から磐田税務署の代表電話が自動音声案内に変わります。自動音声案内に従い、ご希望の番号を押すか、ダイヤルしてください。

国税に関する質問や相談の方は、『1』...「電話相談センター」につながります。

税務署からの照会やおたずね、職員にご用の方は『2』...税務署につながります。

税務相談室(分室)での相談業務は、「電話相談センター」へ移行し、面接による相談は行いませんので、ご注意ください。



☎ 磐田税務署 ☎ 32-6111 (代表)

## 袋井B&G海洋センター 休館のお知らせ

プールの水の入替えや排水口の点検、塗装の修繕のため、臨時休館します。

休館日 11月5日(月)~12日(月)

☎ 袋井B&G海洋センター  
☎ 43-1523

## 11月9日(金)~15日(木)は、秋の火災予防運動週間です ~火は見てる あなたが離れる その時を~

空気が乾燥し、火災が発生しやすい季節です。恐ろしい火災を起こさないために、火の取り扱いには、十分注意してください。

火災から命を守るために「住宅用火災警報器」を設置しましょう。

住宅用火災警報器

・新築住宅は平成18年6月1日から設置が義務付けられています。

・既存住宅は平成21年5月31日(日)までに設置してください。

・配線のいらないものなら、ホームセンターや電気店などで販売しています。基準に合格したのものには、日本消防検定協会のNSマークがついています。

設置が義務付けられているところ...寝室、階段  
設置をおすすめするところ...台所



天井・壁取り付け式



壁取り付け式



平成19年1月~8月の火災件数13件(前年比-10件)

建物火災...4件 車両火災...4件 その他火災(枯れ草火災など)...5件

☎ 袋井消防本部予防係 ☎ 44-5114

## 芋焼酎「幸浦」を11月1日(木)から発売します

浅羽南地区(幸浦)の農地で栽培したサツマイモ「黄金千貫」を使った芋焼酎「幸浦」が発売されます。

発売日 11月1日(木)

価格 720ml...1,300円

1.8ℓ...2,500円(予定)

販売場所 市内酒屋18店

☎ 磐田小売酒販組合袋井支部(酒おおた) ☎ 42-2017

袋井芋焼酎を育む会事務局(商工課観光振興係) ☎ 44-3156



9月17日に行われた収穫の様子

## リサイクル 情報



### 譲ります

ベビーバス、ほ乳瓶、ベビーカー、おもちゃ(くまさんのおうち)、マットレス、学習机、サイドボード、冷風扇、ズボンプレス、ドラムセット、電子オルガン、シニアカー、ごみ箱、犬小屋、ランドセル(黒)、柔道着、テレビ、老人用手押し車、洋服用入台、折り畳みシングルベッド、ビニールコッカー、レコード収納ケース

### 譲ってください

スリーパー、ベビー体重計、ゆりかご、バギーボード、バギー、歩行器、ベビー服、オルゴールメリー、チャイルドシート、車いす、マッサージチェア、ピアノ、座いす、電子レンジ、卓球台、鉄棒、絵本、おもちゃ、将棋セット、自転車、三輪車(大人用)、書類棚、ノートパソコン、ワープロ、カラオケプレーヤーセット、祭り用品(幼児用法被、腹掛け、着流し)、耕うん機、チェーンソー、草刈機、水槽、制服・体操服(袋井高校女子、袋井中学女子、袋井南小男子、山名小男子・女子、袋井北小女子、浅羽東小男子、高南幼稚園、浅羽東幼稚園)

☎市消費生活センター(商工課商業労政係内) ☎ 44-3174



## 袋井市スポーツ振興計画 意見募集の結果について

平成19年7月1日～30日に行った袋井市スポーツ振興計画への意見募集の結果と回答を公表しています。

意見提出者 6人

意見件数 10件

公表場所 市役所2階情報公開コーナーまたは、市役所2階スポーツ推進課、市ホームページ (<http://www.city.fukuroi.shizuoka.jp/>) をご覧ください。

☎スポーツ推進課スポーツ振興係  
☎44-3129

## 子育てサポートキャラバン 「くるくる」が巡回中です

お近くの公民館や公会堂に子育ての指導員が遊具やおもちゃを持って訪問する子育てサポートキャラバン「くるくる」が巡回中です。

日程

日	所
11月1日(木)	浅羽西公民館
2日(金)	浅羽南公民館
5日(月)	明和第二保育園(午後は園庭のみ)
6日(火)	南部健康プラザ
7日(水)	三川公民館
9日(金)	浅羽東公民館(午前中のみ)
12日(月)	浅羽保健センター
13日(火)	今井公民館
14日(水)	袋井東公民館
15日(木)	宇刈いきいきセンター

8日(木)は休み。

時 午前10時～午後4時

対象 0歳～就学前のお子さんとその保護者

費用 無料

申し込みは不要です。直接、都合のよい会場へお越しください。

上記以外の日程は、市ホームページ (<http://www.city.fukuroi.shizuoka.jp/>) をご覧ください。

☎明和第二保育園 ☎43-8488

しあわせ推進課子ども係 ☎44-3120

## 高齢者のためのインフルエンザ予防接種を行います

今年度から、予診票の個別通知はしません。各医療機関に予診票がありますので、事前に指定医療機関に予約のうえお出掛けください。

日 11月1日(木)～12月31日(月)

所 市内外の指定医療機関(市内の実施医療機関は、下表のとおり)

医療機関	電話番号	医療機関	電話番号
青葉こどもクリニック	41-0852	でんだ整形外科	49-3311
浅羽医院	23-6320	徳永医院	23-2017
旭日小児科医院	43-3080	とりい痛みのクリニック	45-1777
いしづか小児科・内科クリニック	49-2099	永田内科・消化器科医院	43-2355
井原外科医院	42-5601	橋本内科循環器科医院	43-9555
岩本外科医院	23-6766	袋井ケアセンター(入所・通所している方のみ)	49-4911
大草医院	42-3528	袋井市民病院(通院中の方優先)	43-2511
小野クリニック	43-9833	袋井みつかわ病院	49-2211
可睡の杜レディースクリニック	49-5656	三木小児科医院	43-3797
神谷医院	23-4019	みつはし医院	43-1231
河野内科医院	42-2277	宮嶋耳鼻咽喉科	43-7110
神崎医院	42-3569	諸井医院	43-8611
城所医院	44-2323	山名診療所	49-1331
坂口医院	42-3423	渡辺整形外科	43-7111
清水産婦人科医院	42-3600	ナーシングホームオンフルール(入所している方)	45-0080
志村内科医院	44-1159		

磐田市・掛川市・森町内の指定医療機関でも接種できます。各医療機関へお問い合わせください。袋井市、磐田市、掛川市、森町以外で接種する方は、事前に健康づくり政策課健康指導1係へご相談ください。

対象 満65歳以上の方または、60歳～64歳の方で心臓・じん臓・呼吸器などに障害があり、身体障害者手帳1級をお持ちの方や同等以上の方

自己負担金 1,000円(医療機関の窓口でお支払いください)

土・日曜日、祝日、年末など医療機関によって休診日が異なりますので、事前にお問い合わせのうえ、受診してください。

生活保護を受けている方で、予防接種無料券を医療機関窓口提出した場合は無料です。事前に健康づくり政策課健康指導1係へご連絡ください。

☎健康づくり政策課健康指導1係 ☎42-7275

## 配偶者暴力防止法が 平成20年1月11日(金)から改正されます

配偶者暴力防止法の一部改正法が平成19年の通常国会で成立し、7月11日に公布されました。

【主な改正内容】

保護命令制度の拡充

- ・生命または、身体に対する脅迫を受けた被害者に係る保護命令

- ・電話などを禁止する保護命令

- ・被害者の親族などへの接近禁止命令

市町村基本計画の策定の努力義務

配偶者暴力支援センターに関する改正

裁判所から配偶者暴力相談支援センターへの保護命令発令の通知

内閣府では、配偶者からの暴力被害者支援情報サイト (<http://www.gender.go.jp/e-vaw/index.html>) を開設しています。

☎県子ども家庭室 ☎054-221-2922

しあわせ推進課子ども係 ☎44-3120

## 母子寡婦福祉資金貸付 制度をご利用ください

20歳未満の子どもを扶養している配偶者のいない女性に、子どもの就学支度資金、修学資金を貸し付けます。就学支度資金 小・中学校、高校、大学、高等専門学校、専修学校への入学または、知識技術を習得させる施設であって、厚生労働大臣が定める修業施設への入所に必要な資金 修学資金 高校、大学、高等専門学校、専修学校に修学させるために必要な経費

利率 無利子

申請方法 市役所1階しあわせ推進課 子ども係または、支所1階市民サービス課市民福祉係にある書類を取り寄せ、必要事項を記入して、申請してください。

申請期限 11月22日(木)

☎④ しあわせ推進課子ども係

☎44-3120

市民サービス課市民福祉係

☎23-9213

☎ 県西部健康福祉センター ☎37-2254

## 成人式を行います

日 平成20年1月13日(日)

時 午後2時～

(受付 午後1時30分～)

所 エコパアリーナ

対象 昭和62年4月2日～昭和63年4

月1日生まれの方

平成19年12月1

日(土)現在、市内

に住民登録のある

新成人の方には、

12月20日

(木)までに案内状

を郵送します。

市外の方で、袋井市の成人式に出席

を希望する方は、12月25日(火)

までに電話または、Eメールで住所、

氏名(ふりがな)、生年月日、電話

番号をお申し込みください。

☎④ 生涯学習課生涯学習係

☎23-9268

✉ syougai@city.fukuroi.shizuoka.jp



## 年末調整・青色決算説明会 を開催します

< 年末調整説明会 >

日 11月21日(水)

時 午前10時～正午、午後1時30分～3時30分

所 総合センター4階

< 青色決算説明会 >

日 11月22日(木)

時 午前10時～正午、午後1時30分～3時30分

所 総合センター4階

申し込み

は不要で

す。直接

会場へお

越しくだ

さい。

郵送された資料をお持ちの方は、持参してください。

車で越しの方は、市役所駐車場をご利用ください。

☎ 磐田税務署 ☎32-6111 (代表)



## 中小企業への「地域資源」活用支援制度がスタートしました

中小企業が地域資源を活用して新商品・新サービスの開発・市場化への取り組みを行う場合、国が中小企業の事業活動を総合的に支援する制度が創設されました。

【地域資源とは】 地域の特産物として認識されている農林水産物または、鉱工業品 鉱工業品の生産にかかわる技術 地域の観光資源として認識されているもの

市内の地域資源は、静岡温室メロン、黒大豆、たまごふわふわ、遠州鬼瓦、遠州三山、ふくろい遠州の花火などです。

県内の地域資源については、県ホームページ (<http://www.pref.shizuoka.jp/sangyou/sa-520/documents/shigen.pdf>) をご覧ください。

【中小企業とは】 中小企業基本法に定める中小企業者や農業協同組合、商店街振興組合、酒造組合など

【申請手順】 中小企業が指定された地域資源を活用し新商品の開発などを行う場合は、地域資源活用事業計画を作成し、国の認定を受けることで、各種支援措置の対象になります。

中小企業が  
地域資源活用  
事業計画  
を作成

申請

県の  
窓口  
に申請

国が  
認定

様々な  
支援が  
受け  
られます

### 支援措置

専門家などによるアドバイス  
試作品開発などに対する補助金  
設備投資減税  
政府系金融機関による低金利融資  
信用保証枠の拡大 など

☎ 県商工会連合会 (県地域支援事務局) ☎054-255-9811



## 袋井クラウンメロン マラソン大会参加者募集

日本全国から集まるランナーと一緒に走りませんか。

日時 12月9日(日)午前8時30分～  
雨天決行

スタート・ゴール エコパ

競技種目(参加料)フルマラソンの部  
(4,000円) 10kmロードレースの部  
(3,500円) 3kmの部(1,500円)  
ファミリーの部2kmペア(3,000円)

参加資格 フルマラソンの部...5時間  
以内で完走が可能な方 ファミリー  
の部2kmペア...満5歳以上で2km  
を20分以内で走りきれる方  
いずれの部門も未成年者が出場する  
場合は保護者の承諾が必要です。

申込方法 市民体育館、袋井・浅羽体  
育センター、各公民館、愛野公園な  
どにある申込書に必要事項を記入し  
て、お申し込みください。

申込締切 11月9日(金)

☎☎市スポーツ協会(市民体育館内)  
☎FAX42-1920 袋井市泉町2-7

## 残したい自然、守りたい 景観を募集します

市民と行政が協働で環境問題に取り  
組む市民環境ネットふくろい自然環  
境部会では、「自然環境マップ」の  
作成のため、残したい、今後も守っ  
ていきたいと思っている自然や景観  
についての情報を募集しています。

対象 市内にある自然や景観(複数で  
も構いません)

応募方法 郵送または、持参、Eメー  
ルで住所、氏名、電話番号、自然や  
景観の題名、場所、選んだ理由、概  
要、見所、写真を添えてお申し込み  
ください。

☎☎環境政策課環境企画係  
☎44-3135  
〒437-8666 袋井市役所  
✉kanky@city.fukuoi.shizuoka.jp

## お知らせ news



### 叙勲の伝達が行われました

旧浅羽町議会議員として多年にわた  
り地方自治の進展に尽力された故大  
石芳一様に「旭日単光章」が贈られ、  
ご遺族に伝達されました。

☎秘書広報課秘書係 ☎44-3103

### 宝くじ助成で祭典用品 などを整備しました

砂本町自治会  
では、10月の  
祭典に向けて、  
祭典用の太鼓  
やぼんぼり、  
放送機器、テ  
ントなどを購  
入しました。



祭典用品は、(財)自治総合センター  
の平成19年度宝くじ助成金を受け  
て整備されました。

☎地域振興課地域活動支援係  
☎44-3107

## 「健康チャレンジ!!すまいる 運動」9月の当選者発表

「健康チャレンジ!!すまいる運動」  
では、8月～平成20年1月までの期  
間、提出された「すまいるカード」  
を抽選券として毎月20人に素敵な  
賞品が当たる抽選会を行っています。

9月の当選者は、次の皆さんです。  
安間隆行さん(神長南)、鈴木桂一  
さん(川井中)、寺田佳子さん(山科下)、  
鳥居由美子さん(山科下)、宮地あつ  
子さん(旭町)、山本崎子さん(名栗  
北原川)、丹羽徳次さん(見取)、池  
野勝次さん(萱間)、渡邊瑠衣さん  
(南区)、井浪有理さん(上区)、樽松  
風心さん(三輪)、鶴木賢司さん(月  
見町)、矢内小和さん(下町)、川島  
豊久さん(浅名)、村中直代さん(諸  
井)、久保田米子さん(諸井)、太田  
早紀さん(西ヶ崎)、仁科定子さん  
(長溝)、寺尾優希さん(長溝)、平松  
翼さん(風の街)

今回当選された皆さんには、賞品と  
して「スポーピアシラトリの商品券  
(3,000円分)」を差し上げます。お  
めどうございました。

☎健康づくり政策課健康企画室  
☎44-3138

## 新病院建設に係る市民説明会を開催します

袋井市民病院の現状と掛川市立総合病院  
との統合による新病院建設に向けての取  
り組みについて説明するとともに、市民  
の皆さんとの意見交換を行います。  
ご都合のよい日に会場へお越しくださ  
い。

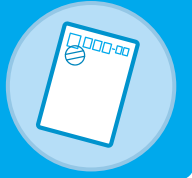


日	時	所
11月10日(土)	午後1時30分～	中央公民館大ホール
18日(日)	午後1時30分～	浅羽会館大ホール
19日(月)	午後7時～	月見の里学遊館うさぎホール

☎市民病院管理課企画政策室 ☎43-2511

# 募集

recruitment



## 市営住宅の入居者を募集します

<太田西団地>

場所 太田778-1

建設年度 昭和48年度

構造 準耐火2階建て

募集戸数 2DK2戸(トイレ汲み取り、風呂持ち込み)

家賃 月9,000円~19,700円

駐車場 月2,000円/台



申込資格 市内在住または、在勤で次のすべてに当てはまる方 現在、同居しているか、同居しようとする親族がいる方 政令で定める基準以下の収入(世帯の所得月額が20万円以下)の方 現在、住宅に困っている方 市町村税の滞納がない方 単身者の場合は、60歳以上または、障害のある方、生活保護を受けている方が対象です。

申込方法 市役所3階建築課営繕係または、支所1階地域建設課建設係にある申込用紙に必要書類を添えて持参または、郵送してください。

申込期間 10月29日(月)~11月2日(金)消印有効

入居可能時期 11月中旬

申し込み多数の場合は、11月9日(金)午前10時から市役所3階302会議室で公開抽選会を行います。

☎☎ 建築課営繕係 ☎44-3139

〒437-8666 袋井市役所

地域建設課建設係 ☎23-9216

## 選挙のキャッチフレーズを募集します

対象 県内在住の方

応募方法 はがきまたは、ファクス、Eメールで住所、氏名(学生は、学校名と学年も記入)、25文字以内の自作・未発表のキャッチフレーズ(啓発標語)をお申し込みください。



応募締切 10月31日(水)必着

賞 特選1点、入選数点

審査発表 12月中旬までに審査し、入選した方には直接連絡します。

入選作品の著作権は、県選挙管理委員会に帰属します。

☎☎ 県選挙管理委員会

☎054-221-2050 FAX054-221-2776

〒420-8601 静岡市葵区追手町9-6

✉ sigyousei@pref.shizuoka.lg.jp

## 子どもたちの夢を<sup>はぐく</sup>む「サンタクロースの宅配」

サンタクロースにふんした青年団員が、各家庭に素敵なプレゼントを渡しに行きます。

開催日 12月24日(月)夕方~

対象 小学6年生以下のお子さんがいる家庭20組(申し込み多数の場合は抽選)

申込方法 はがきに保護者の名前、住所、電話番号を記入して、お申し込みください。



申込締切 11月15日(木)

☎☎ 市青年団(市社会教育関係団体事務局内)

〒437-0023 袋井市高尾783-4

浅田さん ☎090-8071-1740(月・火曜日の午後2時~9時)

☎ 生涯学習課青少年係 ☎23-9273

## 市町村対抗駅伝応援バスツアー

今年も静岡市内で静岡県市町村対抗駅伝競走大会が行われ、「袋井市チーム」が出場します。各中継所で選手たちに声援を贈りませんか。

日 12月1日(土) 雨天決行

集合場所 市役所1階市民ホール

日程 市役所(午前7時30分)~駅伝各

中継所(1)(午前8時30分)~草薙陸

上競技場(2)~市役所(午後5時15分)

(1)駅伝各中継所にバスが止まります。希望の場所で降りてください。

(2)駅伝各中継所から草薙陸上競技場までは各自で移動し、交通費は各自でお支払いください。

応援場所 駅伝各中継所

駅伝コース 県庁~駿府公園~北街道~清見寺~南幹線~草薙陸上競技場

定員 50人(申し込み多数の場合は抽選)

参加料 2,000円(弁当代、保険料)

申込方法 電話で参加を希望する方の住所、氏名、生年月日、電話番号をお申し込みください。

申込締切 11月15日(木)

☎☎ 市スポーツ協会 ☎42-1920





## トレーニングマシンを使った「歩き方教室」

認知動作型トレーニングマシンを使って、大腰筋を鍛えたり、内臓の働きを活発にする歩き方を覚えてみませんか。



日 Aグループ...11月1日(木)～27日(火)の火・木曜日、平成20年2月5日(火) Bグループ...11月27日(火)～12月20日(木)の火・木曜日、平成20年2月5日(火) Cグループ...平成20年1月8日(火)～2月5日(火)の火・木曜日 各全9回  
時 午後1時30分～2時30分  
所 浅羽会館  
内容 体力測定、マシンによる歩き方トレーニング、ストレッチ体操など  
対象 市内在住の60歳以上の方で、原則としてすべて出席できる方  
定員 各グループ6人(先着順)  
受講料 1,500円(スポーツ保険料)  
申込方法 電話で住所、氏名、年齢、電話番号、希望するグループをお申し込みください。  
申込受付 10月25日(木)～  
持ち物 タオル、上靴、飲み物  
☎☑スポーツ推進課スポーツ健康係  
☎44-3128

## 親子で学ぶパソコン教室

初心者のためのパソコン教室です。  
日 12月1日(土)  
時 午前9時10分～午後0時10分  
所 県総合教育センター「あすなろ」(掛川市富部456)  
内容 オリジナルカレンダーやポスターなどの作成  
対象 小学生とその保護者  
定員 24組(先着順)  
申込方法 電話で住所、氏名、電話番号、お子さんの学年、年齢をお申し込みください。  
申込締切 11月22日(木)  
☎☑県総合教育センター情報教育研修課 ☎0537-24-9733

## 認知症サポーター養成講座

認知症について正しい知識を身に付けるための講座です。あなたも認知症サポーターになりませんか。  
日 11月9日(金)  
時 午後7時～8時30分  
所 総合センター4階大会議室  
演題 認知症を学び、地域で支えよう  
講師 浅野千恵子さん(全国キャラバン・メイト連絡協議会委員)  
受講料 100円(資料代)  
申し込みは不要です。直接会場へお越しください。  
☎袋井市介護保険研究会事務局(いきいき長寿課介護保険係内)  
☎44-3152

## 相談 consultation



## NPO法人設立相談会

日 11月10日(土)  
時 午後1時～3時  
所 協働まちづくりセンター「ふらっと」  
内容 NPO法人の設立・運営・更新手続きなどに関する相談  
相談料 無料  
申込方法 事前に電話または、ファクスで住所、氏名(団体名)、電話番号、相談内容をお申し込みください。ホームページから申込用紙をダウンロードできます。  
☎☑NPO法人ボランティア支援ネットワーク パレット  
☎053-458-7115  
FAX053-458-7026  
<http://www.s-palette.jp/menu.html>

## 女性の人権ホットライン

<電話相談>  
暴力や職場でのセクシュアルハラスメントなどの電話相談(☎0570-070-810)を受け付けます。  
日 11月12日(月)～18日(日)  
時 午前8時30分～午後7時(17日(土)・18日(日)は午前10時～午後5時)  
相談料は無料ですが、電話料が掛かります。  
☎静岡地方法務局人権擁護課 ☎054-254-3555



## 就職面接会「高校生ジョブフェア」

平成20年3月高校卒業予定者と高校就職担当教諭、企業採用担当者との個別面談方式による企業説明会です。約120社が出席予定です。  
日 11月15日(木)  
時 午後1時30分～3時30分  
所 アクトシティ浜松展示イベントホール(浜松市中区板屋町111-1)  
参加料 無料  
申込方法 参加を希望する生徒は、事前に学校と相談してください。  
☎静岡労働局職業安定課  
☎054-271-9962

## 暮らし何でも相談

法律、労働、クレジット・サラ金、年金、介護、子育てなど、日常の暮らしの中で困っていることの電話相談(☎053-461-3715)を受け付けます。  
受付日時 月～金曜日 午前9時～午後5時(祝日は休み)  
☎ライフサポートセンター浜松  
☎053-466-6307

## 袋井消防フェスタ

～めざせ日本一防火のまち～

火災予防に対する知識と関心を高めてもらい、安心して暮らせるまちづくりを目指して開催します。体験コーナーやゲームコーナー、模擬店などがあります。ご家族そろってお越しください。

日 11月4日(日) 雨天の場合は、11月11日(日)

時 午前10時～午後2時

所 原野谷川親水公園

内容 消防団ラッパ隊のドリル演奏やはしご車体験、ポンプ車乗車体験、レスキュー体験、消防車一斉放水など

☎防災課防災係消防団担当(袋井消防署警防課内) ☎44-6092



### 親子グラウンドゴルフ 体験交流会

日 11月23日(金)勤労感謝の日

雨天の場合は、25日(日)

時 午前9時～正午(受付午前8時30分～)

所 原野谷川親水公園

対象 市内在住の小学生とその家族(2人1組)

定員 50組(先着順)

参加料 1組200円(スポーツ保険料)当日、お支払いください。

申込方法 市役所2階スポーツ推進課スポーツ健康係または、市民体育館にある申込書に必要事項を記入してお申し込みください。

申込締切 11月8日(木)

☎☎スポーツ推進課スポーツ健康係 ☎44-3128

☎市民体育館 ☎42-1920

### 市民ゴルフ大会

日 12月4日(火)

時 午前8時～

所 葛城ゴルフ倶楽部(宇刈コース)

対象 市内在住・在勤の方

参加料 16,450円(プレー代金など)食事代は、別途掛かります。

定員 120人(先着順)

申込方法 市スポーツ協会や袋井商工会議所にある申込用紙に必要事項を記入して、お申し込みください。

申込締切 11月14日(水)

☎☎袋井ゴルフ連盟事務局((株)タイセイ内) 水野さん

☎090-8679-8122 袋井市川井880

### 浜松聾学校の公開授業

聞こえにくい子どもたちは、どんなふうに勉強しているのか見学してみませんか。

日 11月20日(火)

時 午前9時～正午

所 県立浜松聾学校

(浜松市中区幸3-25-1)

対象 どなたでも

内容 授業参観、小中学生との交流、個別相談など

申込方法 ファクスまたは、Eメール、はがきで参加を希望する方の住所、氏名、電話番号、駐車場希望の有無を記入して、お申し込みください。

申込締切 10月31日(水)

☎☎浜松聾学校 ☎053-471-8197

FAX053-471-7149

✉hamarou@hamamatsu-sd.

shizuoka-c.ed.jp

〒433-8123 浜松市中区幸3-25-1

## 講座 lecture



### スポーツテーピング 講習会

テーピングの知識や巻き方について学んでみませんか。

日 11月17日(土)

時 午後7時～9時(受付午後6時30分～)

所 月見の里学遊館水玉プールフィットネスルーム

講師 坂井祐二さん(加茂接骨院院長)

対象 市内在住・在勤・在学の高校生以上の方

定員 20人(先着順)

受講料 無料

申込方法 電話で住所、氏名、年齢、電話番号をお申し込みください。

申込期間 10月25日(木)～11月5日(月)

持ち物 はさみ

☎☎スポーツ推進課スポーツ健康係 ☎44-3128

### 協働まちづくり ステップアップセミナー

「福祉」をテーマに高齢化に向けたこれからのライフスタイルについて話し合しましょう。

日 11月8日(木)

時 午後7時30分～9時

所 協働まちづくりセンター「ふらっと」

対象 市内在住・在勤の方

定員 30人

受講料 無料

申込方法 事前にファクスで住所、氏名、電話番号をお申し込みください。

☎☎ふらっと運営会議

☎FAX43-6315



催し  
event



## 東海アクシス看護専門学校「カリヨン祭」

日ごろの勉強の成果を発表する学園祭。「絆～みんなの手と手・繋がる心～」をテーマに、地域の皆さんと触れ合える催しがたくさんあります。

日 11月17日(土)  
 時 午前10時～午後3時  
 所 東海アクシス看護専門学校(袋井市上田町267-30)  
 内容 ヘルスチェック、アイマスク体験、車いす試乗体験、健康教室、クレープ・豚汁などの模擬店  
 参加料 無料  
 直接会場へお越しください。  
 ☎東海アクシス看護専門学校総務課  
 ☎43-8111  
<http://www4.tokai.or.jp/axis-ns/>

## 県立農林大学校「農大祭」 「農林技術研究所公開デー」

日 11月10日(土)  
 時 午前10時～午後3時  
 所 県立農林大学校(磐田市富丘678-1)  
 内容 農産物の販売や模擬店、もちまき、抽選会、パネル展など  
 直接会場へお越しください。  
 ☎県立農林大学校学生課 ☎36-1560



### 編集後記

アカウミガメの放流会に行ってきました。放流会の前には、アカウミガメを取り巻く厳しい環境についての説明があり、参加した皆さんは真剣に耳を傾けていました。海岸に移動すると、砂浜を縦横無尽に走る四輪駆動車やたくさんのごみなど、先ほど説明を受けた悲かな光景が目の前に広がっていました。子どもたちは、そんな光景に何を感じ、何を思ったことでしょうか。この日参加した子どもたちが、放流会で学んだことを忘れずに成長してくれればと思います。「渡」

## 「健康チャレンジ!!すまいる運動」 表彰式・健康づくり講演会

「すまいるコンテスト」ファーストステージの優秀自治会や「8020(はちまるにいまる)コンテスト」の最優秀者の表彰、元気で長生きするための秘けつについての講演会を行います。

日 11月4日(日)  
 時 午後1時30分～4時(開場午後1時)  
 所 浅羽会館大ホール  
 内容 すまいるコンテストファーストステージ表彰式、8020コンクール表彰式<健康づくり講演会>  
 演題 笑い与健康  
 講師 昇幹夫さん(「元気で長生き研究所」所長)  
 定員 300人(先着順)  
 参加料 無料  
 申し込みは不要です。直接会場にお越しください。  
 駐車場に限りがありますので、相乗りや公共交通機関をご利用ください。  
 ☎健康づくり政策課健康企画室 ☎44-3138



## どまん中ふくろい全国だんごまつり

全国の名物だんごが袋井に集まります。是非お出掛けください。  
 日時 11月3日(土)文化の日 午前10時～午後3時  
 場所 法多山境内(袋井市豊沢2777)  
 内容 全国の名物だんご大集合(草だんご(柴又帝釈天)、坊ちゃん団子(松山)、吉備団子(岡山)など)創作だんごコンテスト、法多山名物「厄除けだんご」手作り体験教室、「たまごふわふわ」や「富士宮やきそば」など県内B級グルメの販売など  
 ☎全国だんごまつり実行委員会事務局(法多山尊永寺内) ☎43-3601



## 市民ギャラリーの展示

陶養会作品展  
 期間 11月1日(木)～10日(土)  
 思いを込めた思い出の作品、約100点を展示します。  
 色えんぴつ画展  
 期間 11月11日(日)～20日(火)  
 会員が描いた色えんぴつ画約40点を展示します。  
 防犯ポスターコンクール優秀作品展  
 期間 11月21日(水)～30日(金)  
 防犯ポスターコンクールの優秀作品12点や防犯グッズなどを展示します。  
 ☎秘書広報課広報広聴係  
 ☎44-3104

## 小笠山の秋の自然観察会 ～秋の実りを見てみよう～

日時 10月28日(日) 午前10時～正午  
 集合場所 エコパ東第3駐車場  
 対象 子どもから大人まで  
 定員 20人(先着順)  
 参加料 100円(資料代ほか)  
 申込方法 事前に電話または、ファクス、インターネットで氏名、電話番号をお申し込みください。  
 持ち物 筆記用具  
 ☎☎県自然観察指導員会西部支部  
 「小笠山の自然観察会」小松さん  
 ☎43-3839(午後7時～9時)  
 FAX020-4624-1058  
<http://blog.goo.ne.jp/shizenkansatsu/>



### 表紙のことば

9月21日、高齢者いきいき農園で、農園を利用している皆さんとめいわ可睡保育園の園児と一緒にサツマイモを収穫しました。

土の中からサツマイモが顔を出すと、園児は歓声を上げて大喜び。大きなサツマイモから、変わった形のもの、赤ちゃんサイズのものまで、取り残しがないように一生懸命収穫しました。収穫した約100kgのサツマイモは、実りの秋に感謝しながら、おいしくいただきます。

## 110番・119番

9月1日～30日

交通事故件数	70件 (+10件)
交通事故死者数	2人 (+2人)
交通事故負傷者数	87人 (+11人)
火災件数	3件 (+2件)
救急出動件数	171件 (+5件)

カッコ内は前年同月比較

広報 **ふくろい** 袋井市の市章

2007年(平成19年)10月15日発行 第62号

編集・発行 / 袋井市役所総務部秘書広報課広報広聴係 千437-8666

静岡県袋井市新屋一丁目1番地の1 TEL 0538-43-2111(代表)

【ホームページ】

<http://www.city.fukuroi.shizuoka.jp/>

【携帯サイト】

<http://www.city.fukuroi.shizuoka.jp/i/>

【Eメール】

hisyo@city.fukuroi.shizuoka.jp

**2100** 古紙配合率100%再生紙を使用しています

# おでかけスポット

袋井市ふれあい夢市場  
inあさば2007

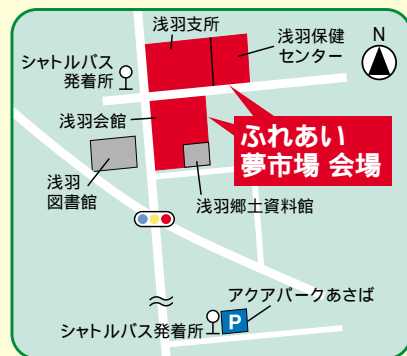
11月25日(日) “ふくろい”の魅力がいっぱい!

<催しものが盛りだくさん>

地元の農産物や特産品の販売、市内産業の紹介、ステージイベントなど、子どもから大人まで楽しめるイベントです。家族や友達を誘って、是非お出掛けください。



日 11月25日(日) 小雨決行  
時 午前9時～午後3時  
所 浅羽支所駐車場、浅羽会館、浅羽保健センターなど  
内容 ステージイベント、地場産品販売、市内産業などの紹介、健康体験コーナー、リサイクルマーケット、お楽しみ抽選会、もち投げなど



会場周辺には駐車場はありません。臨時駐車場(市役所北側駐車場、アクアパークあさば)から無料シャトルバスを運行しますので、ご利用ください。

☎ 袋井市ふれあい夢市場inあさば2007実行委員会事務局 (商工課観光振興係) ☎44-3156



# ふくろい 市民の カレンダー

**日**

～月見の里学遊館でも  
証明書を発行～

取扱業務...住民票の写し・戸籍謄  
抄本・印鑑登録証明書の交付

日 月～水・金曜日  
時 午前8時30分～午後5時  
所 月見の里学遊館事務室

**月**

～市民課・市民サービス課窓口延長サービス～

取扱業務...住民票の写し・戸籍謄抄本・印鑑登録証明書の交付、印鑑  
登録

<毎週水曜日>  
時 ～午後8時  
所 市役所1階市民課市民サービス係、支所1階市民サービス課市民サ  
ービス係

<毎週日曜日>  
時 午前8時30分～正午  
所 市役所1階市民課市民サービス係

**水**

**事前に申し込みが必要な  
行事もあります。**

**木**

1 **陶藝会作品展～10日(土)**  
市役所2階市民ギャラリー  
NPO体験・参加ツアー  
8:45～16:10 市内各所  
市民文化祭写真展～4日(日)  
10:00～18:00 パティオ2階  
**赤ちゃんクラブ** 10:00～11:00  
めいわ可睡・袋井ハロー保育園子育て支援センター  
愛野公園管理棟前  
**歩き方教室開講**  
おは 中 水 袋 交通 中 可 八 中 チュ 袋 マタ

**金**

2 **市民文化祭絵画展・書道展・  
古美術展～4日(日)**  
9:00～17:00 総合センター  
**北欧シリーズ「スウェーデン児童文  
学フェア」～4日(日)**  
9:00～17:30 月見の里学遊館  
**カンガルベビークラブ(染色体疾患  
や肢体不自由なお子さんの交流や遊  
びの場)**  
9:30～11:30 南子育て支援センター  
水 中 袋 交通 中 可 八 中 チュ 袋 マタ

**土**

3 **文化の日**  
どまん中ふくろい全国だんごまつり  
10:00～15:00 法多山境内  
**市民大茶会**  
10:00～16:00 法多山  
**笠原元氣いきいき祭り～11日(日)**  
13:00～16:00 笠原公民館  
**北欧シリーズ音楽ワークショップ  
「スウェーデンの福祉を知る」**  
15:00～17:00 月見の里学遊館  
あ 水 中 放 A

4 **パッチワーク・キルト展～25日(日)**  
浅羽図書館展示コーナー  
**ウォーキングキャラバン**  
9:00～12:00 浅羽西・笠原公民館  
エコパカップキッズ8人制サッカー大会  
9:00～15:30 エコパほか  
市民文化祭芸能発表会 9:00～17:00 中央公民館  
市民図書館大会 9:30～17:00 袋井南公民館  
袋井消防フェスタ 10:00～14:00 原野谷川親水公園  
もったいないフェス  
10:00～15:00 協働まちづくりセンター  
市民文化祭(ハモニカ・オカリナ発表会)  
10:00～17:00 月見の里学遊館  
浅羽郷土資料館講座 13:00～ 浅羽図書館2階視聴覚室  
「健康チャレンジ!!すまいる運動」表彰式・健康ブ  
くり講演会  
水 中 袋 交通 中 可 八 中 チュ 袋 マタ

5 **袋井B&G海洋センター休館～12日(月)**

水 中 袋 交通 中 可 八 中 チュ 袋 マタ

6 **傾聴ボランティア養成講座開講**  
13:30～16:40  
総合センター4階

水 中 袋 交通 中 可 八 中 チュ 袋 マタ

7 **絵本を楽しむワークショップ(乳幼  
児と保護者向け)**  
10:30～11:30 月見の里学遊館  
**絵本を学ぶワークショップ(読み聞  
かせボランティア向け)**  
13:30～15:00  
月見の里学遊館

水 中 袋 交通 中 可 八 中 チュ 袋 マタ

8 **1歳児クラブ** 10:00～11:00  
めいわ可睡・袋井ハロー保育園子育て支援センター  
10:30～11:30 中央子育て支援センター  
**こころの相談**  
13:00～ 総合センター  
**協働まちづくりステップアップセミナー**  
19:30～21:00  
協働まちづくりセンター  
市民 中 袋 交通 中 可 八 中 チュ 袋 マタ

9 **障害者作品展～25日(日)**  
袋井図書館2階展示室  
**認知症サポーター養成講座**  
19:00～20:30  
総合センター4階

水 中 袋 交通 中 可 八 中 チュ 袋 マタ

10 **ウォーキングキャラバン**  
9:00～12:00 袋井南公民館  
市民文化祭いけ花展・俳句・川柳・短歌作  
品展～11日(日) 9:00～17:00 袋井南公民館  
すぐに役立つ毛筆習字講座開講  
9:30～11:30 袋井西公民館  
NPO法人設立相談会  
13:00～15:00 協働まちづくりセンター  
地域づくり大学開講 13:20～15:00 袋井南公民館  
新病院建設に係る市民説明会 13:30～ 中央公民館  
生活に役立つ毛筆習字講座開講  
13:30～15:30 袋井南公民館  
楽しいすみ絵講座開講  
13:30～16:00 袋井西公民館  
あ 水 中 放 A

11 **色えんぴつ画展～20日(火)**  
市役所2階市民ギャラリー  
**浅羽郷土資料館講座**  
10:00～12:00  
浅羽図書館2階視聴覚室  
**市民文化祭入賞者表彰式・芸能発表会**  
12:30～17:00 月見の里学遊館  
**猫の講演会**  
13:00～16:00 袋井動物病院

水 中 袋 交通 中 可 八 中 チュ 袋 マタ

12 **俳句入門講座開講**  
13:30～15:30  
月見の里学遊館

水 中 袋 交通 中 可 八 中 チュ 袋 マタ

13

補聴

水 中 袋 交通 中 可 八 中 チュ 袋 マタ

14 **はじめてクラブ**  
10:00～11:00  
袋井ハロー保育園子育て支援センター

犬猫

水 中 袋 交通 中 可 八 中 チュ 袋 マタ

15 **2歳児クラブ**  
10:00～11:00  
めいわ可睡・袋井ハロー保育園子育て支援センター  
10:30～11:30  
中央子育て支援センター  
**無料定例なんでも相談会**  
13:30～16:00 総合センター

市民 中 袋 交通 中 可 八 中 チュ 袋 マタ

16 **カンガルベビークラブ(染色体疾  
患や肢体不自由なお子さんの交流  
や遊びの場)**  
9:30～11:30 南子育て支援センター  
**マイホールコンサート**  
13:20～21:00 月見の里学遊館

水 中 袋 交通 中 可 八 中 チュ 袋 マタ

17 **書の作品展覧会～23日(金)**  
月見の里学遊館  
**カリヨン祭** 10:00～15:00  
東海アクセス看護専門学校  
**小学生クラブ** 13:00～14:30  
中央子育て支援センター  
**防犯・交通安全推進市民のつどい**  
13:30～16:00 中央公民館  
**スパーッテーピング講習会**  
19:00～21:00 月見の里学遊館水玉  
プールフィットネスルーム  
あ 水 中 放 A

18 **字刈いきいきセンターまつり**  
9:00～15:00 同所  
**キッズ・ジュニアエアロビック  
指導員養成講習会・25日(日)**  
9:00～17:00 サンライフ袋井  
**新病院建設に係る市民説明会**  
13:30～ 浅羽会館  
**ふくろい月見寄席**  
14:00～15:30 月見の里学遊館

水 中 袋 交通 中 可 八 中 チュ 袋 マタ

19 **新病院建設に係る市民説明会**  
19:00～  
月見の里学遊館

水 中 袋 交通 中 可 八 中 チュ 袋 マタ

20 **予防医学健康塾8回コース開講**  
13:30～15:30  
袋井南公民館  
**赤ちゃんクラブ**  
14:30～15:00  
チューリップ子育て支援センター

水 中 袋 交通 中 可 八 中 チュ 袋 マタ

21 **防犯ポスターコンクール優秀  
作品展～30日(金)**  
市役所2階市民ギャラリー  
**年末調整説明会**  
10:00～12:00、13:30～15:30  
総合センター  
**インターナショナルクラブ**  
10:30～11:30 中央子育て支援センター  
**1歳児クラブ** 11:00～11:30  
チューリップ子育て支援センター  
年金 浅 中 袋 交通 中 可 八 中 チュ 袋 マタ

22 **青色決算説明会**  
10:00～12:00、13:30～15:30  
総合センター4階  
**2歳児クラブ**  
11:00～11:30  
チューリップ子育て支援センター

おは 中 袋 交通 中 可 八 中 チュ 袋 マタ

23 **勤労感謝の日**  
**親子グラウンドゴルフ体験交流会**  
9:00～12:00  
原野谷川親水公園  
**としごちゃんクラブ**  
10:30～11:30  
中央子育て支援センター

水 中 袋 交通 中 可 八 中 チュ 袋 マタ

24 **ふれあいばっけクラブ**  
10:00～11:30  
中央子育て支援センター  
**絵本と遊ぶワークショップ(幼児・  
小学生向け)**  
13:30～15:00  
月見の里学遊館  
あ 水 中 放 A

**救急当番医**

今月の夜間・休日の救急  
当番医は、広報ふくろい110  
月15日号10ページをご覧ください。

救急当番医は、テレホ  
ン・サービス☎42-7151  
でもご案内しています。  
月～金曜日 17:00～  
土・日曜日、祝日 9:00～  
市ホームページ( http://  
www.city.fukuroi.shizuoka.  
jp/) では当番医のほか、  
各医院の地図もご覧いた  
だけます。

25 **ウォーキングキャラバン**  
9:00～12:00 三川公民館  
**ふれあい夢市場inあさば2007**  
9:00～15:00  
浅羽会館・支所駐車場ほか  
**市民文化祭歌謡発表会**  
9:00～17:00 中央公民館

水 中 袋 交通 中 可 八 中 チュ 袋 マタ

26 **ものづくりワークショップ「クリ  
スマスコンプリート」開講**  
19:00～21:00  
月見の里学遊館

水 中 袋 交通 中 可 八 中 チュ 袋 マタ

27 **はじめての会**  
10:30～11:00  
めいわ可睡子育て支援センター

水 中 袋 交通 中 可 八 中 チュ 袋 マタ

28 **手作りみそ講座開講**  
9:00～12:00  
浅羽西公民館  
**食のワークショップ「洋菓子～た  
こまんのチョコマロンケーキ～」**  
10:00～12:00  
月見の里学遊館

水 中 袋 交通 中 可 八 中 チュ 袋 マタ

29

おは 中 袋 交通 中 可 八 中 チュ 袋 マタ

30 **固定資産税・都市計画税第3期納期限  
国民健康保険税第6期納期限**

水 中 袋 交通 中 可 八 中 チュ 袋 マタ

<b>水中</b> 水中ウォーキング A10:30～B14:30～C19:15～ 月見の里学遊館水玉プール	<b>おは</b> おはなし広場 裏面参照 中央子育て支援センター、め いわ可睡子育て支援センター、 南子育て支援センター、袋井 ハロー保育園子育て支援セン ター、チューリップ子育て支 援センター	<b>骨</b> 骨髄バンクドナー登録 (要予約) 9:00～11:00 中遠総合庁舎1階	<b>心配</b> 社協心配ごと相談 13:00～16:00 総合センター、浅羽会館	<b>住宅</b> 無料住宅相談(要予約) 13:00～16:00 建築士会中遠支部事務局	<b>映</b> 子ども映画会 14:10～ 袋井図書館
<b>体力</b> 体力測定 A17:00～B18:00～ 月見の里学遊館水玉プールフイ ットネスルーム	<b>マタ</b> マタニティスイミング 11:30～12:30 袋井B&G海洋センター	<b>犬猫</b> 犬猫引き取り 13:20～13:50 市役所駐車場	<b>結婚</b> 社協結婚相談 13:00～16:00 総合センター、浅羽会館	<b>精神</b> 精神保健福祉総合相談 (要予約) 13:30～15:30 中遠総合庁舎2階	<b>年金</b> 年金相談 10:00～12:00、 13:00～15:00 袋井市役所3 階304会議室、浅羽支所3階 第2会議室、袋井商工会議所
<b>アク</b> アクアピクス 10:00～10:30 袋井B&G海洋センター	<b>ウオ</b> 水中ウォーキング 9:30～10:00 袋井B&G海洋センター	<b>市民</b> 市民相談 13:00～16:00 袋井市役所、浅羽会館	<b>身体</b> 身体障害者定例相談 13:30～15:30 市役所1階第4相談室	<b>体育</b> 市民体育館一般開放日 13:00～17:00、17:30～ 21:00 同所	<b>国保</b> 国保高齢受給者証交付 受付9:30～10:00 袋井市役所 3階302会議室、受付9:45～ 10:00 浅羽保健センター
<b>放</b> 子ども放送局 11:00～12:00 浅羽図書館、月見の里学遊館	<b>エイズ</b> おはなし会 13:30～14:00 袋井図書館 14:00～14:30 浅羽図書館	<b>法律</b> 市民法律相談(要予約) 13:00～16:00 袋井市役所、浅羽支所	<b>補聴</b> 補聴器相談 10:00～12:00 市役所3階304会議室	<b>交通</b> 交通事故相談 裏面参照 市役所・浅羽会館	<b>あ</b> あさばら市 7:00～ 支所駐車場
<b>話</b> おはなし会 13:30～14:00 袋井図書館 14:00～14:30 浅羽図書館		<b>法律社</b> 社協法律相談(要予約) 13:00～16:00 総合センター	<b>ボラ</b> ボランティア相談 13:00～16:00 総合センター1階		



# ふくろい市民相談窓口

## 袋井市役所 ほか

区分	内容	とき	ところ	相談員	問い合わせ
市民相談	家庭生活での心配ごと、行政に関する相談	第2木曜日 午後1時～4時	市役所1階第1相談室	市民相談員(行政相談委員、人権擁護委員)	市民課市民サービス係 ☎44-3112
市民法律相談	日常生活での問題の法的解決に関する相談(相談日の1週間前から予約を受け付けます。電話可)	第1・3水曜日 要予約 午後1時～4時 (30分ごとの予約制)	市役所1階第1相談室	弁護士	市民課市民サービス係 ☎44-3112
社協法律相談	日常生活での問題の法的解決に関する相談(相談日の1週間前から担当窓口で予約を受け付けます)	第4月曜日 要予約 午後1時～4時 (30分ごとの予約制)	総合センター相談室	弁護士	社会福祉協議会 ☎43-3020
年金相談	加入方法や手続きなど年金に関する相談	第1水曜日 第3水曜日 午前10時～正午 午後1時～3時	市役所3階304会議室 袋井商工会議所	社会保険事務所職員	市民課国保年金係 ☎44-3113
家庭児童相談	育児や児童虐待などの悩み相談	月・水・金曜日(第2・4水曜日、23日(金)は休み) 火・木曜日 午前9時～午後4時	中央子育て支援センター	専門相談員	家庭児童相談室 ☎44-3161 (中央子育て支援センター)
療育相談	発達が気になる子どもに関する相談	金曜日 要予約 午前9時～正午	中央子育て支援センター	専門相談員	しあわせ推進課子ども係 ☎44-3120
消費生活相談	買い物や訪問販売によるトラブルなど、消費生活についての苦情や相談	月～金曜日 (23日(金)は休み) 午前9時30分～午後4時	市役所2階商工課	専門相談員	市消費生活センター(商工課商業労政係内) ☎44-3174
交通事故相談	交通事故をめぐる示談、賠償請求、慰謝料などの相談	月・金曜日(16日、23日は休み)、第1・3水曜日 第2・4水曜日 午前9時～午後5時 午前9時～正午	市役所1階第2相談室	専門相談員	地域振興課交通防犯係 ☎44-3125
職業・内職相談	求人、求職のあっせん、パートタイム内職のあっせん、相談など	月～土曜日 (23日(金)は休み) 午前10時～午後6時	パティオ1階	専門相談員	袋井パートバンク ☎49-4400
社協心配ごと相談	心配ごとの相談	第1・3水曜日 第3日曜日 午後1時～4時	総合センター相談室	人権擁護委員、保護司、民生委員、行政相談委員	社会福祉協議会 ☎43-3020
社協福祉総合相談	福祉全般の相談	月～金曜日 (23日(金)は休み) 午前8時30分～午後5時	総合センター相談室	社協相談員	社会福祉協議会 ☎43-3020
社協在宅介護相談	在宅介護に関する相談	月～金曜日 (23日(金)は休み) 午前8時30分～午後5時	総合センター相談室	社協相談員	社会福祉協議会 ☎43-3020
社協ボランティア相談	ボランティア活動に関する相談	月～金曜日 (23日(金)は休み) 第3日曜日 午前9時～午後4時 午後1時～4時	総合センター相談室	社協職員	社会福祉協議会 ☎43-3020
社協結婚相談	結婚相手の紹介(持ち物 申し込み時に写真・認め印)	第1・4火曜日 第3日曜日 午後1時～4時	総合センター相談室	民生委員・児童委員など	社会福祉協議会 ☎43-3020
社協こころの相談	心の問題、悩みごとなどの相談	第2木曜日 午後1時～4時	総合センター相談室	精神保健福祉士など	社会福祉協議会 ☎43-3020
無料住宅相談	住宅に関する心配ごとや相談など(月～金曜日の午前10時～午後3時に予約受付)	日曜日 要予約 午後1時～4時	建築士会中遠支部事務局(高尾町5-22)	建築士	建築士会中遠支部事務局 ☎42-2243
でんわ子育て相談	電話での乳幼児に関する子育ての相談 南...14日(水)・28日(水)は休み 袋井ハロー...26日(月)は休み 17日(土)は開館	月～金曜日 (23日(金)は休み) 午前9時30分～午後4時 午前9時～正午 午前9時15分～午後3時45分 午前9時30分～午後4時 午前9時～午後7時	めいわ可睡子育て支援センター 南子育て支援センター 袋井ハロー-保育園子育て支援センター チューリップ子育て支援センター 中央子育て支援センター	支援センター指導員	めいわ可睡子育て支援センター ☎43-5899 南子育て支援センター ☎43-0820 袋井ハロー-保育園子育て支援センター ☎49-3398 チューリップ子育て支援センター ☎43-1865 中央子育て支援センター ☎45-0085
身体障害者定例相談	体に障害がある方の相談	第1月曜日 午後1時30分～3時30分	市役所1階第4相談室	身体障害者相談員	しあわせ推進課障害者福祉係 ☎44-3114
補聴器相談	補聴器に関する相談	第2火曜日 午前10時～正午	市役所3階304会議室	専門相談員	しあわせ推進課障害者福祉係 ☎44-3114
精神保健福祉総合相談	思春期の問題、ノイローゼ、認知症などの心の悩みの相談など	15日(木) 要予約 午後1時30分～3時30分	中遠総合庁舎(磐田市見付3599-4)	医師	西部健康福祉センター ☎37-2252
骨髄バンクドナー登録	骨髄バンクのドナー登録(18歳以上54歳以下で健康な方)	5日(月)・12日(月)・19日(月)・26日(月) 要予約 午前9時～11時	中遠総合庁舎(磐田市見付3599-4)		西部健康福祉センター ☎37-2253
エイズ検査	感染の心配のある場合は、匿名、無料で検査できます。検査証明書は有料です。	8日(木)要予約 22日(木)要予約 午前9時15分～10時45分 午後3時～3時45分	中遠総合庁舎(磐田市見付3599-4)		西部健康福祉センター ☎37-2253

## 浅羽支所 ほか

区分	内容	とき	ところ	相談員	問い合わせ
市民相談	家庭生活での心配ごと、行政に関する相談	第3木曜日 午後1時～4時	浅羽会館2階6号会議室	市民相談員(行政相談委員、人権擁護委員)	市民サービス課市民サービス係 ☎23-9212
市民法律相談	日常生活での問題の法的解決に関する相談(相談日の1週間前から予約を受け付けます。電話可)	第2水曜日 要予約 午後1時～4時 (30分ごとの予約制)	支所3階第3会議室	弁護士	市民サービス課市民サービス係 ☎23-9212
年金相談	加入方法や手続きなど年金に関する相談	第3水曜日 午前10時～正午 午後1時～3時	支所3階第2会議室	社会保険事務所職員	市民サービス課市民サービス係 ☎23-9212
交通事故相談	交通事故をめぐる示談、賠償請求などの相談	第2・4水曜日 午後1時～5時	浅羽会館	専門相談員	市民サービス課総務係 ☎23-9211
社協心配ごと相談	心配ごとの相談	第2・4水曜日 午後1時～4時	浅羽会館2階第3会議室	人権擁護委員、保護司、民生委員、行政相談委員	社会福祉協議会浅羽支所 ☎23-9229
社協福祉総合相談	福祉全般の相談	月～金曜日 (23日(金)は休み) 午前8時30分～午後5時	浅羽会館	社協職員	社会福祉協議会浅羽支所 ☎23-9229
社協在宅介護相談	在宅介護に関する相談	月～金曜日 (23日(金)は休み) 午前8時30分～午後5時	浅羽会館	社協職員	社会福祉協議会浅羽支所 ☎23-9229
社協ボランティア相談	ボランティア活動に関する相談	月～金曜日 (23日(金)は休み) 午前9時～午後4時	浅羽会館	社協職員	社会福祉協議会浅羽支所 ☎23-9229
社協結婚相談	結婚相手の紹介(持ち物 申し込み時に写真・認め印)	13日(火) 午後1時～4時	浅羽会館	民生委員・児童委員など	社会福祉協議会浅羽支所 ☎23-9229
内職相談	内職のあっせん・相談	火・金曜日 午前9時～正午 午後1時～3時	浅羽会館	専門相談員	商工課商業労政係 ☎44-3136

## あなたも参加してみませんか?

区分	内容	とき	ところ	備考	
あさつばら市市民体育館	地元でとれた農作物を販売します。 インディアカ、バドミントン、卓球、バスケットボール	土曜日 第1・3水曜日 第2・4水曜日 午前7時～ 午後1時～5時 午後5時30分～9時	支所駐車場 市民体育館	売り切れ次第、終了します。 入場料 50円 市民体育館 ☎42-7714	
水中ウォーキング	指導員が効果的な水中ウォーキング法をアドバイスします。	市民カレンダーのとおり	袋井B&G海洋センター	午前9時30分～10時 A午前10時30分～ B午後2時30分～ C午後7時15分～ 入場料 高校生以上300円 中学生以下150円 当日、教室コースにお集まりください。袋井B&G海洋センター ☎43-1523	
アクアピクス	音楽に合わせて水中運動を行います。	水曜日(7日は休み)	袋井B&G海洋センター	午前10時～10時30分 入場料 高校生以上300円 中学生以下150円 当日、教室コースにお集まりください。袋井B&G海洋センター ☎43-1523	
体力測定	トレーニング専門コースを希望する方のための体力測定です。	市民カレンダーのとおり	月見の里学遊館 水玉プール	A午後5時～ B午後6時～ 定員 5人(予約制) 対象 トレーニング講習(随時開催) 終了した方 月見の里学遊館水玉プール ☎49-3201	
マイホールコンサート	うさぎホールでコンサートグランドピアノを弾いてみませんか?(20分間)。	16日(金)	月見の里学遊館 うさぎホール	午後1時20分～9時 参加無料、14日(水)までに電話でお申し込みください。 月見の里学遊館 ☎49-3400	
中央子育て支援センター「カガルーのほっけ」	乳幼児と親、小・中学生、高校生までが自由に遊び、交流できる場所です。	第2・4水曜日を 除く毎日	中央子育て支援センター(袋井センタービル2階)	参加無料 中央子育て支援センター ☎45-0085	
赤ちゃんクラブ	冬の過ごし方についての講話 スリングって何?ためしてみよう!! マラカスをつくろう! 愛野公園で遊ぼう	1日(木) 1日(木) 20日(火) 1日(木)	めいわ可睡子育て支援センター 袋井ハロー-保育園子育て支援センター チューリップ子育て支援センター	持ち物 スリング(ある方)	
1歳児クラブ	紅葉拾い ブックスタートについて マラカスをつくろう!	8日(木) 8日(木) 21日(水)	めいわ可睡子育て支援センター 袋井ハロー-保育園子育て支援センター チューリップ子育て支援センター	要予約(受付10月26日(金)～)定員30組 持ち物 水筒・タオル 持ち物 帽子・水筒	
2歳児クラブ	木の実や葉っぱで作ろう 紅葉拾い 子どものイヤイヤに付き合う マラカスをつくろう! 木の実や葉っぱで遊ぼう	8日(木) 15日(木) 15日(木) 22日(木) 15日(木)	中央子育て支援センター めいわ可睡子育て支援センター 袋井ハロー-保育園子育て支援センター チューリップ子育て支援センター	要予約(受付11月2日(金)～)定員20組 持ち物 木の実や葉っぱ(ある方) 持ち物 帽子・水筒 持ち物 筆記用具	
はじめての会 はじめてクラブ	初めて子育て支援センターを利用する方のために活動内容を紹介します。	27日(火) 14日(水)	めいわ可睡子育て支援センター		
小学生クラブ	まち探検	17日(土)	袋井ハロー-保育園子育て支援センター	要予約(受付随時)定員20人	
インターナショナルクラブ	日本以外の出身の保護者と子の交流の場です。	21日(水)	中央子育て支援センター	要予約(受付随時) 持ち物 レンビ(ある方)	
としごちゃんクラブ	リズム遊び	23日(金)	中央子育て支援センター	要予約(受付随時) 持ち物 タオル・水筒・ペットボトル(500ml)2本	
ふれあいほっけクラブ	袋井駅前商店街ウォークラリー	24日(土)	中央子育て支援センター	要予約(受付随時)定員20組 持ち物 子育て優待カード・500円	
ふれあい広場	絵本の読み聞かせや手遊びなどで楽しく過ごします。	土曜日 月～金曜日(14日・28日は休み) 月・金曜日(23日は休み) 火曜日 火・金曜日(23日は休み) 月～金曜日(23日は休み)	午前10時30分～11時 午前11時15分～11時30分 午前10時30分～午後2時30分 午前10時30分～11時 午前10時30分～11時 午前11時15分～11時30分	中央子育て支援センター めいわ可睡子育て支援センター 南子育て支援センター 袋井ハロー-保育園子育て支援センター チューリップ子育て支援センター	参加無料、申し込みは不要です。
おはなし会	絵本の読み聞かせや紙芝居、手遊びなどを行います。	日曜日 午後1時30分～2時 午後2時～2時30分	袋井図書館 浅羽図書館	参加無料、申し込みは不要です。	
おもちゃ図書館	障害のある子どもたちがおもちゃで自由に遊べます。	第4日曜日 午前10時～正午	袋井南コミュニティハウス	しあわせ推進課障害者福祉係 ☎44-3114 社会福祉協議会 ☎43-3020	