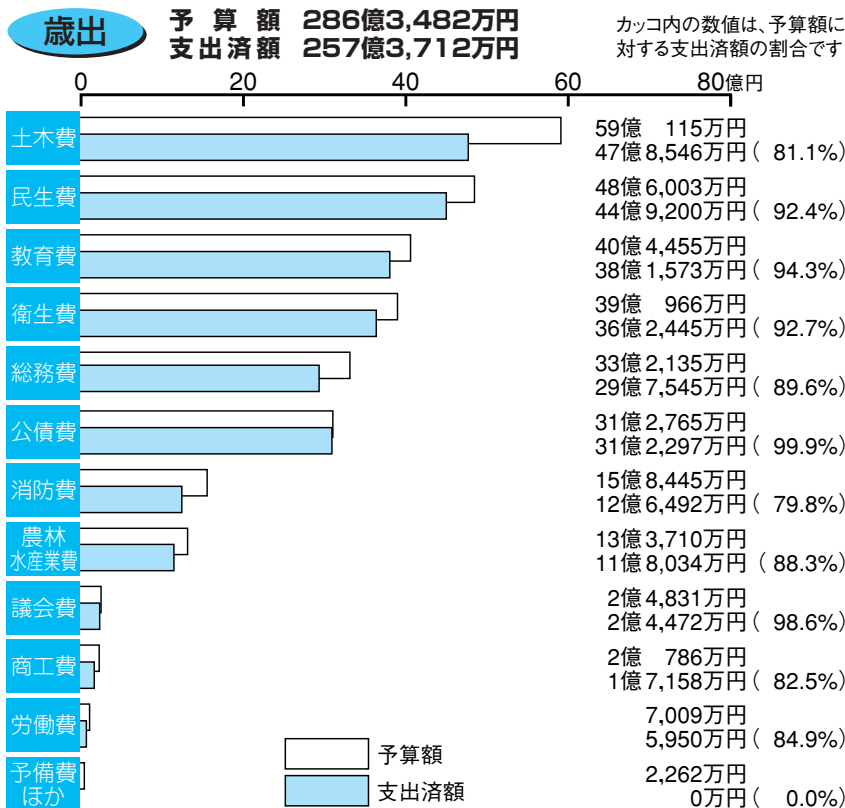
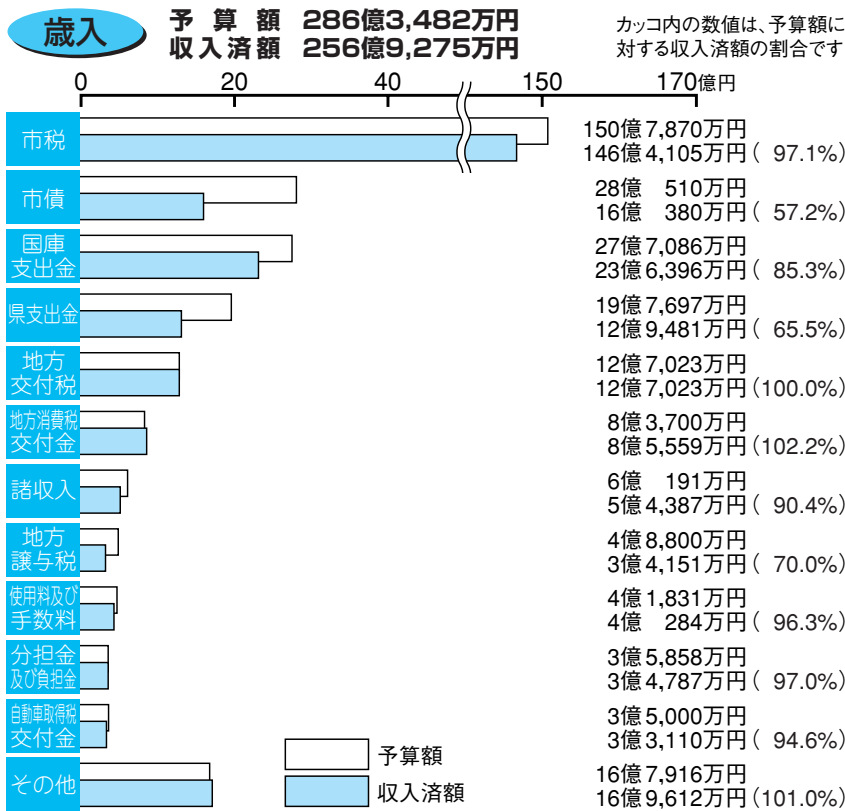


一般会計

保健、福祉、ごみ処理、道路や学校の整備など、市民の皆さんの暮らし全般に、関係のある事業に使われる会計です。

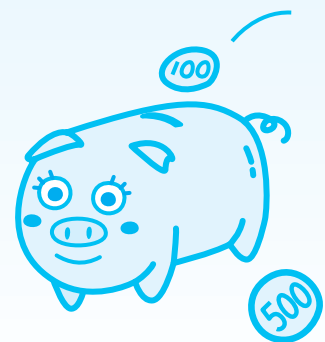


平成19年度の市の予算執行状況をお知らせします(平成20年3月31日現在)。市民の皆さんから納めていただいた税金や国や県から交付されたお金が、どのように使われているか、ご覧下さい。

なお、5月末まで収入支出の整理期間が設けられていますので、今回の金額と決算額が異なる場合があります。

◎財政課財政係 ☎44-3159

平成19年度予算執行状況



特別会計

国民健康保険など特定の事業のために、一般会計と区別して使われる会計です。

会計名	予算額	収入済額	収入率	支出済額	支出率
土地取得	3億7,000万円	1億5,160万円	41.0%	1億4,853万円	40.1%
国民健康保険	69億8,832万円	64億7,352万円	92.6%	63億2,686万円	90.5%
老人保健	55億9,704万円	50億8,283万円	90.8%	49億6,448万円	88.7%
介護保険	39億3,881万円	38億3,095万円	97.3%	35億6,749万円	90.6%
簡易水道事業	1億6,090万円	7,023万円	43.6%	1億3,755万円	85.5%
公共下水道事業	28億8,290万円	19億1,452万円	66.4%	20億920万円	69.7%
農業集落排水事業	2,020万円	2,075万円	102.7%	1,717万円	85.0%
駐車場事業	8,455万円	8,460万円	100.1%	7,318万円	86.6%
訪問看護事業	2,880万円	2,892万円	100.4%	2,379万円	82.6%
合計	200億7,152万円	176億5,792万円	88.0%	172億6,825万円	86.0%

公営企業会計

市が、公共の利益を目的に企業を経営する独立採算の会計です。

水道事業会計

- ◇総配水量 1,209万8,179m³
- ◇1日平均配水量 3万3,055m³
- ◇給水人口 8万 837人
- ◇1人1日平均配水量 409ℓ

区分	予 定 額	執 行 額	
収益的収支	事業収益	14億3,900万円	14億5,568万円
	事業費用	14億3,900万円	8億8,388万円
資本的収支	資本的収入	1億5,600万円	1億2,393万円
	資本的支出	7億8,771万円	7億4,153万円

※収入が支出に対して不足する額は、過年度分損益勘定留保資金などで補てんしました。

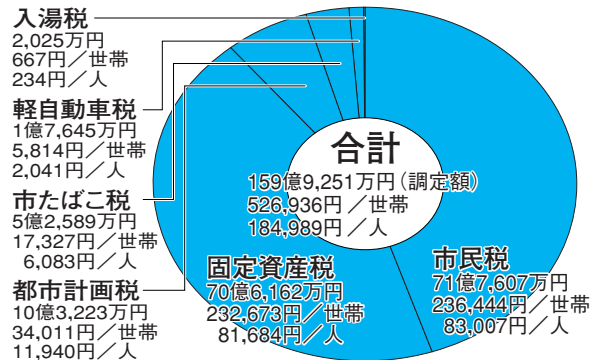
病院事業会計

- ◇入院患者数 7万2,140人
- ◇1日当たり入院者数 197人
- ◇稼働病床利用率(全302床) 65.3%
- ◇外来患者数 14万5,734人
- ◇1日当たり外来者数 595人

区分	予 定 額	執 行 額	
収益的収支	事業収益	62億6,668万円	56億8,654万円
	事業費用	64億6,600万円	59億5,922万円
資本的収支	資本的収入	8,528万円	8,528万円
	資本的支出	9億6,242万円	9億3,959万円

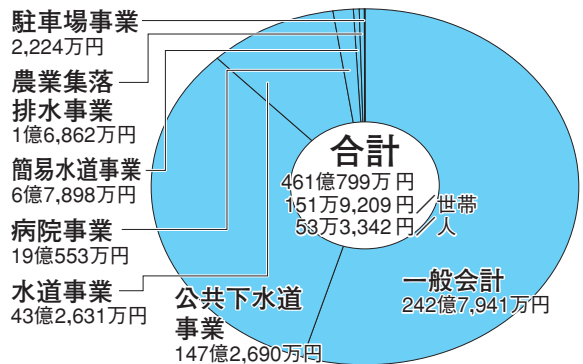
※収入が支出に対して不足する額は、過年度分損益勘定留保資金などで補てんしました。

【市税の負担状況】



※調定額とは、収入すべき金額として決定した額です(滞納繰越分を含む)。また、市民税は、個人市民税と法人市民税の合計です。
※人口86,451人・世帯30,350世帯(平成20年3月31日現在)

【市が借りているお金】



※市が大きな建設事業などを進めるために、国や銀行などから長期にわたって借りたお金です。事業ごとに返済期限が設定されていて、5年から30年をかけて、市税や料金などで返済します。

【市有財産】 1世帯当たり271,267円、市民1人当たり95,233円

	金 額
基金積立金	78億7,938万円
有価証券	5,304万円
出資金	3億 54万円
計	82億3,296万円