

● 年末年始のごみ処理一覧

施設名			12月									平成21年1月							
			22月	23火	24水	25木	26金	27土	28日	29月	30火	31水	1木	2金	3土	4日	5月	6火	7水
燃やせるごみ	搬入	中遠クリーンセンター	☎30-0530	◎	休	◎	◎	◎	△	休	◎	◎	休	休	休	休	◎	◎	◎
	収集	月・木曜日地区	環境政策課	○	-	-	○	-	-	-	○	-	-	休	-	-	○	-	-
		火・金曜日地区	☎44-3115	-	○	-	-	○	-	-	-	○	-	-	休	-	-	○	-
		水・土曜日地区	市民サービス課	-	-	○	-	-	○	-	-	-	○	-	-	休	-	-	○
燃やせないごみ (直接搬入)			☎23-9212	☆	休	☆	☆	☆	休	休	休	休	休	休	休	休	☆	☆	☆

燃やせるごみの収集 ○印の日は収集します。

中遠クリーンセンター(燃やせるごみの直接搬入)の搬入受付

◎=午前9時～午後0時15分、午後1時～4時30分 △=午前9時～正午

- ・年末は特に混み合いますので、早めに搬入してください。
- ・12月31日(水)～平成21年1月4日(日)は休みのため搬入できません。
- ・100kg以下は、1kg当たり7.35円、100kg超は、1kg当たり13.65円の手数料が掛かります。

燃やせないごみの直接搬入受付

☆=午前8時30分～午前11時、午後1時～3時30分

- ・燃やせないごみは、車両の最大積載量により手数料が異なります(軽トラック1台分1,100円)。市役所2階環境政策課環境衛生係または、支所1階市民サービス課市民サービス係で確認書の発行を受けた後、ごみの種類ごとに各施設へ搬入してください。
- ・12月27日(土)～平成21年1月4日(日)は休みのため搬入できません。

し尿汲み取りの申し込み

・12月20日(土)までに取り扱い事業者へご連絡ください。

☎環境政策課環境衛生係 ☎44-3115 市民サービス課市民サービス係 ☎23-9212 中遠クリーンセンター ☎30-0530

年末年始は、古紙回収ボックスを撤去します

◇市役所・支所、中遠クリーンセンターに設置してある古紙回収ボックスは、年末年始の間、撤去します。

撤去期間

12月31日(水)～平成21年1月4日(日)

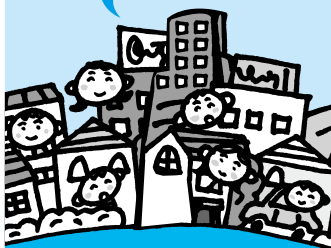
※平成20年1月5日(月)午前8時30分から利用できます。

◇新聞紙・ちらし、雑誌、段ボールの3種類に分けて、種類ごとに紙ひもで縛って持ち込んでください。



電話でお申し込みください。

リサイクル情報



譲ります

マットレス、学習机、ズボンプレス、オイルヒーター、犬小屋、幼児用水着、柔道着、小学生用剣道着、レコード収納ケース(ガラス製)、松葉杖、学校制服、ハムスターのえさとわら、ベビー毛布、電話機、ミニサーキット、ヘナ、ガス湯沸かし付きのバスユニット

譲ってください

カーペット、キーボード、高齢者用手押車、バギーボード、卓球台、自転車、三輪車(大人用)、ノートパソコン、カラオケプレーヤーセット、チェーンソー、草刈機、制服(あさば保育園、ルンビニ保育園、山梨幼稚園、浅羽北幼、高南幼、袋井南小、袋井北小女子、山名小)、体操服(周南中女子、袋井中女子)、雨がっぱ、七五三着物、耕うん機、アマチュア無線機、ポールハンガー、ゆかた(女兒)、静岡県史(7、8、11、12、21、22巻)、ポータブルトイレ(デラックス)、介護用L字バー、幼児用の階段安全さく、2段ベッド、ベビー服

☎市消費生活センター(商工課商業労政係内) ☎44-3174

●年末年始の休業一覧

施設名	月・日・曜日	12月											平成21年1月										
		18	19	20	21	22	23	24	25	26	27	28	29	30	31	1	2	3	4		5	6	7
		木	金	土	日	月	火	水	木	金	土	日	月	火	水	木	金	土	日	月	火	水	
市役所	☎ 43-2111			休	休		休				休	休	休	休	休	休	休	休	休				(注1)
浅羽支所	☎ 23-9211			休	休		休				休	休	休	休	休	休	休	休	休				
市民病院	☎ 43-2511			休	休		休				休	休	休	休	休	休	休	休	休				(注2)
袋井保健センター	☎ 42-7275			休	休		休				休	休	休	休	休	休	休	休	休				
浅羽保健センター	☎ 23-9222			休	休		休				休	休	休	休	休	休	休	休	休				
月見の里学遊館	☎ 49-3400	休					※		休			休	休	休	休	休	休	休	休				(注3)
市民体育館・愛野公園運動施設	☎ 42-7714					休						休	休	休	休	休	休	休	休		休		
袋井体育センター	☎ 43-1790					休						休	休	休	休	休	休	休	休		休		
浅羽体育センター	☎ 23-4812							休				休	休	休	休	休	休	休	休			休	
浅羽球技場・テニスコート	☎ 23-4812							休				休	休	休	休	休	休	休	休			休	
袋井B&G海洋センター	☎ 43-1523					休						休	休	休	休	休	休	休	休	休	休		
勤労青少年ホーム	☎ 43-4594				休							休	休	休	休	休	休	休	休				
袋井図書館	☎ 42-5325					休	休					休	休	休	休	休	休	休	休	休	休		
浅羽図書館	☎ 23-6801					休						休	休	休	休	休	休	休	休	休	休		
白雲荘	☎ 43-3411			休	休		休					休	休	休	休	休	休	休	休				
袋井衛生センター	☎ 42-2765			休	休		休					休	休	休	休	休	休	休	休				
中遠聖苑	☎ 23-6742	休							休				休			休			休				
公民館	各公民館					休	休						休	休	休	休	休	休	休		休		
浅羽会館	☎ 23-2424					休							休	休	休	休	休	休	休	休	休		
笠原児童館	☎ 23-2361				休		休					休	休	休	休	休	休	休	休				
岡崎会館	☎ 23-5129					休	休	休					休	休	休	休	休	休	休		休	休	
笠原老人福祉センター	☎ 23-2360					休	休	休					休	休	休	休	休	休	休		休	休	
社会福祉協議会	☎ 43-3020			休	休		休					休	休	休	休	休	休	休	休				
中央子育て支援センター	☎ 45-0085							休					休	休	休	休	休	休	休				
めいわ可睡子育て支援センター	☎ 43-5899			休	休		休					休	休	休	休	休	休	休	休				
袋井ハロー保育園子育て支援センター	☎ 49-3398				休	休	休					休	休	休	休	休	休	休	休				
子育て支援センターチューリップ	☎ 43-1865				休		休				※	休	休	休	休	休	休	休	休				(注4)
子育て支援センターすくすく	☎ 23-0370			休	休		休					休	休	休	休	休	休	休	休				
サンライフ袋井	☎ 43-5051				休								休	休	休	休	休	休	休				
観光案内所	☎ 43-1006					休							休	休	休	休	休	休	休	休	休		
協働まちづくりセンター「ふらっと」	☎ 43-6315				休		休					休	休	休	休	休	休	休	休				

(注1)休業日でも、婚姻届、出生届、死亡届、火葬予約などは受け付けます。12月21日(日)・28日(日)、1月4日(日)は、午前8時30分～正午、市役所1階市民課で窓口サービスを行います(住民票の写し・戸籍謄抄本・印鑑登録証明証・パスポートの交付、印鑑登録)。

(注2)休業日でも、救急患者は随時受け付けます。

(注3)12月23日(火)は、住民票の写しや戸籍謄抄本などの証明書交付サービスは行いません。

(注4)12月26日(金)は、午前中までの開館です。