



● 袋井市駅伝大会

◇沿道の声援を受けながら、今年も各チームが浅羽地域を駆け抜けます。

日 平成25年1月27日(日)

時 午前10時スタート

所 ▽スタート…浅羽支所前 ▽ゴール…浅羽球技場

区間 7区間(全長16.6km)

◎参加チームを募集しています!

チーム編成 1チーム7人

参加料 ▽小・中学生…3,000円/チーム
▽高校生以上・一般…4,000円/チーム

申込方法 12月27日(木)までに、市民体育館または、市役所2階スポーツ推進課、浅羽体育センターにある申込用紙に必要事項を記入し、参加料を添えてお申し込みください。

◇120チームになり次第、参加申し込みの受付を終了します。

☎市スポーツ協会(市民体育館内)

☎42-1920 (月曜日休館)

浅羽体育センター ☎23-4812

(火曜日休館)

● 市長杯室内水泳競技大会

日 平成25年2月3日(日)

時 開会午前9時(受付午前8時)

所 袋井B&G海洋センター

種目 ▽個人種目…自由形、背泳ぎ、平泳ぎ、バタフライ、個人メドレー(個人種目は1人2種目まで出場可)
▽リレー種目…メドレーリレー、フリーリレー

対象 幼児から大人までどなたでも(幼児は自由形25mのみ。小学1・2年生は個人メドレーはなし)

参加料 ▽個人種目…500円/1種目

▽リレー種目…1,000円/1種目

申込方法 袋井B&G海洋センターにある申込用紙に必要事項を記入し、参加料を添えてお申し込みください。申込用紙は、ホームページからもダウンロードできます。

申込期間 12月5日(水)~平成25年1月12日(土)

◇詳細は、要項や袋井B&Gセンターのホームページをご覧ください。

☎袋井B&G海洋センター

☎43-1523 袋井市上田町267-32

<http://fukuroi-bg.jp/>



催し

● 火防大祭「秋葉の火まつり」

日時 12月15日(土) 午後7時20分~
場所 秋葉総本殿可睡齋(袋井市久能2915-1)

内容 ▽松明道中…午後7時20分~
▽火渡り修法…午後8時~ ▽秘宝七十五膳御供式…午後11時30分~



火祭りの様子

☎市観光協会 ☎43-1006

(月曜日休館)

● 【協働まちづくり事業】
人形劇あっぷっぷ

◇静岡市内を中心に活動しているお母さんたちの人形劇サークルが、袋井市にやってきます。大人も子どもも元氣になれる人形劇です!

日時 12月22日(土) 午前10時30分~11時30分

場所 月見の里学遊館2階集会室C

対象 障害をお持ちのお子さん、その家族

◇障害のないお子さんと家族も参加できます。

定員 50人(先着順)

参加料 ▽小学生以上…200円/人

▽未就学児…100円/人

申込方法 電話または、Eメールで住所、氏名、電話番号、年齢をお申し込みください。

申込締切 12月20日(木)

☎ピチャカマジカ 白畑さん

☎090-3448-2441

✉ reikok@d1.dion.ne.jp

<http://mamayaramaika.hamazo.tv/>

JOCジュニアオリンピックカップ

全国エアロビック選手権大会in袋井2013

◇全国から16歳以下のトップ選手約330人が出場するJOCジュニアオリンピックカップ・全国エアロビック選手権大会。1人で演技する「シングル部門」、3人の「トリオ部門」、6人の「グループ部門」、団体の「チーム部門」があり、年齢ごとにU10シングル・トリオ(10歳以下)、AG1男女シングル・トリオ・グループ(11~13歳)、AG2男女シングル・トリオ・グループ(14~16歳)、チーム(16歳以下)に分かれて華麗な演技を披露します。AG1・2の男女シングル・トリオ・グループの優勝者は、世界選手権大会に日本代表として出場する権利が与えられます。

◇入場は無料です。ジュニアトップ選手たちの迫力ある演技をご覧ください。



2012年大会の様子

日 平成25年1月20日(日)

時 ▽開会式…午前9時30分

▽競技…午前10時~午後5時

所 エコパアリーナ

☎スポーツ推進課スポーツ振興係

☎44-3129

男女共同参画推進講座「暮らしの中の危険をなくそう」

日	テーマ	講師
平成25年 1月19日(土)	第1回「安全に製品をお使い いただくために」	中村光宏さん(パナソニック株式 会社エコソリューションズ社)
1月26日(土)	第2回「製品の安全な使い方 ～再現映像を交えて」	葛谷弘之さん(製品安全センター 製品安全調査課長)

時 午前10時～11時45分

所 総合センター3階B会議室

内容 講座とワークショップ

対象 どなたでも

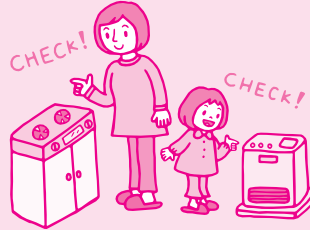
定員 各回50人(先着順) 受講料 無料

申込方法 各回とも電話または、ファクスで住所、
氏名、電話番号をお申し込みください。

申込締切 ▽第1回講座…1月11日(金)まで ▽第2回講座…1月18日(金)まで

④⑤NPO法人ふぁみりあネット ☎・FAX43-2288

(電話は、月～金曜日の午前9時～午後4時)



講座・募集

浅羽南公民館

● 地域元氣いきいき講座 「パソコン入門教室」

◇Microsoft Word® と Excel® の
基本操作を学習します。

日 平成25年1月12日(土)・19日
(土)・26日(土)、2月2日(土)・9日
(土)・16日(土) 全6回

時 午前10時～11時30分

所 浅羽南公民館

講師 加藤卓久さん(株式会社エコマ
ネージ)

定員 10人(先着順)

参加料 1,000円(6回分)

申込方法 電話または、ファクスで住
所、氏名、電話番号をお申し込みく
ださい。

申込受付 12月15日(土)午前9時～

持ち物 ノートパソコン、筆記用具

④⑤浅羽南公民館 ☎・FAX23-7205

高南公民館

● 地域元氣いきいき講座 「洋菓子づくり教室」

◇あなたもホームパティシエに変身!

日 平成25年1月13日(日)・27日
(日)、2月10日(日)・24日(日)

全4回

時 午前9時～正午

所 高南公民館

講師 天野真吾さん(株式会社たご満
製品開発チーフパティシエ)

定員 12人(先着順)

参加料 5,000円(4回分。1月13日
に集金します)

申込方法 電話または、ファクスで住
所、氏名、電話番号をお申し込みく
ださい。

申込受付 12月20日(木)午前9時～

持ち物 エプロン、三角きん、持ち帰
り用容器

④⑤高南公民館 ☎・FAX42-4224

● 高齢者介護講座

◇在宅介護や介護予防について、日常
に生かせる知識やコツを学びません
か。

日 平成25年1月16日(水)

時 午後1時30分～3時

所 袋井南公民館ホール

内容 「お薬の飲み方を知ろう～飲み
忘れ対処法や飲み違い防止の工夫
～」、「感染予防で病気のもとをつく
らない生活を!～消毒の方法やイン
フルエンザ対策ほか～」

講師 増井洋子さん(薬学リーダー、
可睡の杜薬局)ほか

対象 どなたでも(市内在住・在勤の
方を優先)

定員 30人(先着順)

受講料 無料

持ち物 タオル

申込方法 電話または、
ファクスで住所、氏
名、電話番号をお申し
込みください。

申込受付 12月10日(月)～

④⑤市社会福祉協議会在宅福祉係

☎44-0885 FAX42-7970



三川公民館

● 地域元氣いきいき講座 「みつかわ そばうち 味自慢」

◇こだわりのそば
粉・小麦粉で、
そば打ちに挑戦
します。自然で
素朴な自分の味
を楽しんでみませんか。



日 平成25年1月12日(土)・19日
(土)・26日(土) 全3回

時 午後1時30分～3時30分

所 三川公民館

内容 講話(ゆで方・食べ方)、試食、
そば打ち体験

講師 寺田修司さん(てらだ工房わい
わい塾長)

対象 3回の講座全てに出席できる方

定員 10人(先着順)

参加料 2,000円(3回分。材料・資
料代を含む)

申込方法 電話または、ファクスで住
所、氏名、電話番号をお申し込みく
ださい。

申込受付 12月15日(木)午前9時～

持ち物 エプロン、三角きん、筆記用具

④⑤三川公民館 ☎・FAX49-0393



サンライフ袋井「年末講座」 受講者募集

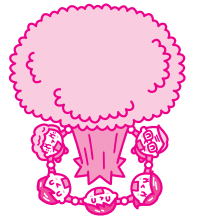
講座名	日	時	定員	受講料 (材料費含む)	講師
クリスマスパンづくり	12月19日(水)	9:30 ~12:30	12人	1,200円	岡村貴代美さん
ミニクリスマスツリー	12月19日(水)	19:30 ~21:00	16人	500円	西尾その子さん
家庭のおもてなし クリスマス料理	12月22日(土)	9:30 ~11:30	16人	1,500円	伊能良子さん
クリスマスケーキを 作りましょう!	12月23日(日)	13:30 ~16:00	16人	1,500円	高橋美鈴さん
松月堂古流で生ける お正月の花	12月27日(木)	19:00 ~21:00	20人	2,500円	飯田せつ子さん
小原流で生ける お正月の花	12月27日(木)	19:00 ~21:00	12人	2,500円	山田景子さん

対象 市内または、近隣市町に在住・在勤の18歳以上の方(高校生は除く)
申込方法 サンライフ袋井の窓口または、電話、ファクスで住所、氏名、電話番号をお申し込みください。
申込期間 12月3日(月)~15日(土)午前9時~午後8時30分
 ◇申し込み多数の場合は、抽選となります。
 ◇希望者が少ない場合は、講座を開講しないことがあります。
 問④ ⑤ サンライフ袋井 ☎43-5051 FAX43-4594 袋井市上田町267-5



木の家造り講座

◇住まい造りを学ぶ実践講座です。
日 平成25年1月~10月 毎月第3土曜日 全10回
時 午後1時30分~4時
所 中遠建築職業訓練校(磐田市西貝塚1377-1)ほか
内容 山林見学から製材、設計から加工、完成までの過程を、各現場を体験しながら学びます。
定員 40人(先着順)
 ◇家族2人での参加も可能です。
受講料 10,000円(10回分。資料代、材料費、保険代など)
申込方法 電話または、ファクスで住所、氏名、電話番号をお申し込みください。
申込締切 平成25年1月11日(金)
 問④ ⑤ 中遠建築職業訓練校
 ☎・FAX34-4862



メロープラザ「1月開講!メローカレッジ(入門編)」 受講者募集

講座名	日	時	受講料	講師	内容
⑤⑨ 手づくりパン教室 全6回	1月8日(火)~ 3月19日(火)	18:30~21:30	6,000円 (材料費含む)	江川唯姫子さん	毎回違う種類のパンを作ります。
⑥⑩ 地元産の米と大豆を使った 味噌造り 全3回	1月10日(木) 19:00~21:00 1月11日(金) 19:00~20:00 1月12日(土) 9:00~10:00、 18:00~21:00		4,500円 (材料費含む)	寺下恵美子さん	麹にもこだわった手造り味噌を、1人10kg持ち帰ります。
⑥⑪ ご飯がすすむ!キムチ作り 全2回	1月24日(木) 19:00~20:30 1月25日(金) 19:00~21:00		1,500円 (材料費含む)	埋田信子さん	キムチの元「ヤンニョム」を手作りして、1人白菜1玉分のキムチを持ち帰ります。
⑥⑫ 1月のスイーツ倶楽部 パンプキンチーズ 全1回	1月26日(土)	9:30~12:00	2,000円 (材料費含む)	江川唯姫子さん	カボチャとクリームチーズを合わせたカボチャのチーズケーキを、1人1ホール持ち帰ります。

対象 どなたでも **定員** ⑥⑩・⑥⑪は各6人(先着順)、⑤⑨・⑥⑫は各10人(先着順)
申込方法 メロープラザ窓口または、電話で住所、氏名、電話番号、希望講座番号をお申し込みください。
申込受付 12月15日(土)午前9時~
 ◇希望者が少ない場合は、講座を開催しないことがあります。
 ◇詳しい内容は、メロープラザホームページ (<http://www.mellowplaza.com/>) をご覧ください。
 問④ ⑤ メロープラザ ☎30-4555(午前9時~午後10時、水曜日休館)

●冬の星空観察会

日時 平成25年1月12日(土)午後6時～8時 ※雨天中止

場所 中遠クリーンセンター(袋井市岡崎6635-192)

対象 市内在住の小学生～中学生と、その保護者

定員 20組(抽選)

◇1家族1組でお申し込みください。

参加料 無料

申込方法 電話または、ファクス、Eメールで参加者全員の住所、氏名、電話番号をお申し込みください。

申込締切 12月21日(金)

☎☑市民環境ネットふくろい事務局
(環境政策課環境企画係内)

☎44-3135 FAX44-3185

✉kankyout@city.fukuroi.shizuoka.jp

楽しく、美しく、健康に リフレッシュ健康講座

1 いきいき運動教室

姿勢が10歳若返り!

日 平成25年1月11日(金)～3月29日(金)の毎週金曜日 全10回

時 午前10時～11時30分

内容 日常生活に取り入れることができる運動やセルフチェックなど

定員 30人

参加料 6,900円(10回分)

2 大腰筋マシントレーニング教室

～大腰筋を鍛えて歩行能力アップ!

日 ▽金曜コース…平成25年1月11日(金)～3月29日(金) ▽火曜コース…平成25年1月15日(火)～3月19日(火) いずれも全10回

時 ①午前9時15分～10時30分

②午前10時45分～正午

定員 10人

参加料 7,500円(10回分)

所 静岡産業大学磐田キャンパス(磐田市大原1572-1)

申込方法 事前にお電話でお申し込みください。

☎☑公益社団法人しずおか健康長寿財団
☎054-253-4221

●「カラーさぷり」を体験!

◇3枚の用紙を色鉛筆で自由に塗る「カラーさぷり」から、あなたの今の心の状態を色彩心理診断士がお伝えします。今後の生活のヒントに、家族や友だちとお気軽にご参加ください!

日 12月15日(土)

時 午後1時30分～3時30分

所 月見の里学遊館2階集会室A

参加料 600円(材料費・資料代)

申込方法 電話または、ファクス、Eメールで住所、氏名、電話番号をお申し込みください。

持ち物 筆記用具

主催 NPO法人健康文化クラブ

☎☑市協働まちづくりセンター「ふらっと」

☎・FAX43-6315(電話は、月～土曜日の午前9時30～正午)

☎NPO法人色彩心理診断士協会

松井さん ☎86-3486 FAX86-3487

✉info@npo-compas.com



講座・募集

●街角かがく倶楽部・袋井 「不思議な石・石灰石」

◇いろいろな実験をとおして、石灰石の姿の不思議な移り変わりを調べ、見た目の変化だけでなく、石灰石の仕組みに迫ります。

日 12月23日(日)天皇誕生日

時 午後1時30分～4時30分

所 高南公民館

対象 小学5年生以上の方

定員 20人(先着順)

参加料 1,000円/人(家族内であれば2人目からは500円、資料代含む)

申込方法 12月20日(木)までに、電話または、ファクス、Eメールで住所、氏名、電話番号をお申し込みください。

☎☑街角かがく倶楽部・袋井 名倉さん

☎090-3254-5480 FAX42-5947

✉kasetu2010@gmail.com

ふくろいスキー教室 参加者募集

日時 平成25年1月26日(土)午前5時～27日(日)午後7時30分

場所 白樺湖ロイヤルヒルスキー場

宿泊先 白樺湖ロイヤルホテル(長野県茅野市北山白樺湖3419-1)

集合時間・場所 午前4時45分・市役所正面玄関ロータリー

対象 市内在住の小学4年生～中学3年生

定員 40人(先着順)

参加料 ▽小学生…18,900円 ▽中学生…21,000円(いずれも税込。バス代、宿泊代、食事代、リフト代、保険料を含む)

◇レンタルスキー、ウェア代は別にかかります。

申込日時 12月15日(土) 午前8時30分～正午

申込場所 市役所1階市民ホール

申込方法 申込書に必要事項を記入のうえ、参加料を添えてお申し込みください(申込書は申込窓口で配布するほか、事前に各学校でも配布します)。

◇12月15日(土)正午以降は、みらいアース事務局で受け付けます。

◎事前説明会

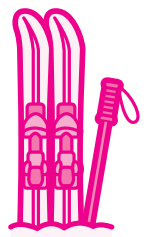
◇教室に参加する方は、必ず保護者と一緒に事前説明会に出席してください。

日時 1月15日(火) 午後7時30分～

場所 市役所3階301会議室

☎☑NPO法人みらいアース事務局 ☎84-9447

袋井市新池3001(磐田用水東部土地改良区内)





平成25年度市営運動施設の予約を受け付けます

◇平成25年度に市内全域を対象とする大会で、市の運動施設を利用する団体の申し込み予約を受け付けます。

対象団体 市内全域を対象とする大会や講習会を行う団体(開催日が重なった場合は、後日調整します)

対象施設 ①市民体育館 ②愛野公園運動施設(野球場・弓道場・テニスコート・相撲場) ③原野谷川親水公園東側広場
④堀越公園多目的広場 ⑤国道1号高架下多目的広場 ⑥浅羽体育センター ⑦浅羽球技場 ⑧浅羽テニスコート
⑨袋井体育センター ⑩上田町グラウンド

申込方法 12月21日(金)までに、市役所2階スポーツ推進課または、市民体育館にある申込用紙に必要事項を記入し、持参または、ファクスでお申し込みください(申込用紙は、市ホームページからもダウンロードできます)。

☎☎市スポーツ協会(市民体育館内) ☎42-1920 FAX44-1731 月曜日休館



相談

● 若者の自立・就労支援に関する地域相談会

◇働きたくても働けない若者とその家族に対し、地域を巡回して相談会を行います。

日 ①12月18日(火) ②平成25年1月22日(火) ③2月26日(火) ④3月19日(火)

時 午後1時～3時

所 ①④総合センター3階会議室A
②メロープラザ会議室2
③月見の里学遊館1階和室

相談料 無料

☎☎就労支援事務所「しあんくれーる」☎23-0770(午前10時～午後5時)

● 市民法律相談

日 平成25年1月9日(水)

時 午後1時～4時30分

所 浅羽支所2階相談室

定員 7人(先着順。1人30分程度)

申込方法 電話または、支所1階市民サービス課窓口でお申し込みください。

申込受付 12月26日(水) 午前8時30分～

☎☎市民サービス課市民サービス係☎23-9212



平成25年度学校給食用物資納入業者を募集します

応募資格 給食用物資として必要な衛生管理のもと、次の①～⑤の施設(1か所でも可)に給食用物資を納入できる業者

【1学期】①袋井学校給食センター…5,000食程度 ②浅羽学校給食センター…2,300食程度 ③袋井南小学校…650食程度 ④笠原小学校…170食程度 ⑤高南小学校…490食程度

【2・3学期】①袋井学校給食センター…3,000食程度 ②浅羽学校給食センター…2,000食程度 ③(仮称)新学校給食センター…6,000食程度

納入項目 穀類、いも、でん粉類、砂糖、甘味料、野菜類、油脂類、種実類、豆類、魚介類、肉類、卵類、乳類、果実類、きのこ類、藻類、嗜好飲料類、調味料、香辛料類、調理加工食品類、菓子類など

申込方法 事前説明会で配布する申請用紙に必要事項を記入し、次の書類を添えて、袋井学校給食センターまたは、浅羽学校給食センターへお申し込みください。

①食品衛生監視票の写し(営業所・工場で食品の加工をしている場合)
②事業所の位置図・平面図 ③納税証明書(写しでも可)

申込締切 平成25年1月31日(木)

●事前説明会を開催します

日時 平成25年1月9日(水) 午後3時～ **場所** 月見の里学遊館2階集会室C

☎☎袋井学校給食センター ☎49-0105 袋井市深見237
浅羽学校給食センター ☎23-3049 袋井市新堀166-3

新病院の入札に参加するには登録が必要です

◇袋井市と掛川市で建設している新病院が発注する物品購入・業務委託を受注するには、「入札参加資格」が必要です。

◇袋井市内に本社・支店・営業所などがある事業者で、平成25・26年度の入札に参加を希望する業者の方は、次の要領で申請してください。

対象 物品の販売、役務の提供

◇建設工事・測量・設計または、建設工事に関係する委託業務の場合は、袋井市または、掛川市のいずれかへの申請が必要です。

要綱配布期間 12月10日(月)～平成25年2月8日(金)

◇要綱は、掛川市・袋井市新病院建設事務組合事務局で配布するほか、掛川市・袋井市新病院建設事務組合ホームページからダウンロードできます。

申請受付期間 平成25年1月15日(火)～2月8日(金)

提出先 掛川市・袋井市新病院建設事務組合事務局(掛川市大池2798-11)

◇袋井市外の事業者の方は、新病院建設事務組合ホームページをご覧ください。

☎☎掛川市・袋井市新病院建設事務組合事務局 ☎0537-61-2700

<http://www.shinbyoinkyogi.jp>

危険業務従事者叙勲受章おめでとうございます



瑞宝双光章(消防功勞) 井谷桂治さん(宝野) 昭和38年から永年にわたり袋井消防署などに勤務し、袋井消防本部消防司令長などを務め、地域の消防防災に貢献されました。

瑞宝双光章(警察功勞) 寺田嘉治さん(諸井) 昭和34年から永年にわたり県警察に勤務し、静岡県警視正を務め、松崎署長・島田署長を務めるなどして治安維持に貢献されました。

瑞宝双光章(警察功勞) 溝口喜彦さん(諸井) 昭和34年から永年にわたり県警察に勤務し、静岡県警部を務め、刑事課・防犯課で長く刑事を務めるなどして治安維持に貢献されました。

瑞宝単光章(警察功勞) 杉山明生さん(下町) 昭和38年から永年にわたり県警察に勤務し、静岡県警部を務め、機動捜査隊や袋井交番所長を務めるなどして治安維持に貢献されました。

瑞宝単光章(消防功勞) 鈴木要さん(天神町) 昭和40年から永年にわたり袋井消防署などに勤務し、袋井消防本部消防司令長などを務め、地域の消防防災に貢献されました。

㊚秘書広報課秘書係 ㊚44-3103

功勞者表彰・功勞別表彰受章おめでとうございます

文部科学省功勞者表彰(スポーツ推進委員功勞者表彰) 高橋洋子さん(鷲巣上) 昭和57年から現在まで袋井市スポーツ推進委員を務め、スポーツの振興と普及に尽力されました。



県知事功勞別表彰(保健衛生功勞表彰) 袋井市スポーツ推進委員会 市内各地区などから推薦された方をスポーツ推進委員として委嘱し、スポーツの普及促進に尽力されました。

県知事功勞別表彰(褒賞) 大場伸宜さん(川会) 平成4年から現在まで保護司を務め、社会福祉に対する理解と熱意のもと、更生保護活動に尽力されました。

㊚スポーツ推進課スポーツ振興係 ㊚44-3129

㊚しあわせ推進課社会福祉係 ㊚44-3119

お知らせ

秋の叙勲受章おめでとうございます

瑞宝双光章(教育功勞) 戸塚雅之さん(南町) 昭和40年から中学校の教員として教壇に立ち、校長や市教育長などを務め、教育の発展と充実に貢献されました。



㊚秘書広報課秘書係 ㊚44-3103

子育てサポートキャラバン「くるくる」が巡回中です

日	所
12月17日(月)	方丈ふれあい会館
18日(火)	袋井北公民館
19日(水)	三川公民館
20日(木)	宇刈いきいきセンター
21日(金)	浅羽南公民館(午前は休み)
25日(火)	浅羽西公民館
26日(水)	袋井東公民館
27日(木)	高南公民館
28日(金)	浅羽南公民館

◇24日(月・振替休日)・31日(月)は休館時 午前10時～午後4時

対象 0歳～就学前のお子さんとその保護者

料金 無料

㊚子育てサポートキャラバン「くるくる」 ㊚090-1565-3487

工業統計調査にご協力ください



◇工業統計調査は、製造業の実態を明らかにするための調査です。調査した内容は、国・県・市の施策などの基礎資料として利用されます。

調査基準日 12月31日(月)

調査対象 ▽準備調査…製造業を営む全ての事業所 ▽本調査…製造業を営む従業員4人以上の事業所

調査方法 準備調査では、統計調査員が12月中旬から事業所に伺い、従業員数などを確認します。さらに、従業員4人以上の事業所には調査票を配布し、1月中旬までに回収に伺います。

◇調査員は、県知事が発行した身分証明書を携帯しています。

㊚企画政策課企画係 ㊚44-3105



還付申告を ご存知ですか？

- ◇給与などから源泉徴収された所得税を納め過ぎた場合は、確定申告(還付申告)をすることによって、過納分の所得税が還付されます。
- ◇還付申告は、確定申告期間とは関係なく、所得税を納めた年の翌年1月1日から5年間の期間内に提出することができます。
- ◇詳しくは、お問い合わせください。
☎磐田税務署 ☎32-6111(代表)

インターネットを利用して確定申告書が作成できます

- ◇自宅などのパソコンから、国税庁のホームページ(<http://www.nta.go.jp>)の「確定申告書等作成コーナー」の画面案内に従って収入金額などを入力すると、税額が自動計算され、所得税の確定申告書や収支内訳書などが作成できます。
- 提出方法** 作成した申告書などのデータは、次のいずれかの方法で提出できます。
①e-Taxで送信…作成した申告書などのデータは、インターネットを利用してパソコンから税務署に送信できます。
- 利用時間** 月～金曜日の午前8時30分～午後9時(祝日と12月29日(土)～1月3日(木)を除く)
- ◇e-Taxを利用するには、事前に電子証明書の取得やカードリーダーの準備などが必要です。
- ◇初めてe-Taxで申告する方は、最高3,000円の税額控除が受けられます。
- ②書面提出…作成した申告書などのデータは、印刷して郵送などで税務署に提出できます。
- ☎磐田税務署 ☎32-6111(自動音声案内に従って、該当する番号を選択してください)



防衛省採用試験案内

- 募集区分 貸費学生(技術)
- 試験日 平成25年1月26日(土)
- 対象 ①大学の理工学部または、工学部の3・4年次の方で、卒業時の年齢が26歳未満の方 ②大学院修士課程在学中で、卒業時の年齢が28歳未満の方
- 受付期間 12月1日(土)～平成25年1月11日(金)
- ◇詳しくは、自衛隊静岡地方協力本部にお問い合わせください。
☎☎自衛隊静岡地方協力本部 袋井地域事務所 ☎43-3717
<http://www.mod.go.jp/pco/sizuoka/>



子宮頸がん検診・乳がん検診を行っています

- 対象 ▽子宮頸がん検診…市内在住の20歳以上の女性(平成25年3月31日現在)
▽乳がん検診…市内在住の30歳以上の女性(平成25年3月31日現在)
- 自己負担金 ▽子宮頸がん検診…1,200円 ▽乳がん検診…1,200円
- 検査内容 子宮頸がん検診、乳がん検診(①視触診とマンモグラフィー検査 ②視触診とエコー検査)
- 申込方法 受診には問診票が必要です。下記①～③の各検診で必要な問診票が異なりますので、希望する検診の問診票をお持ちでない方は、事前に電話で氏名、生年月日、電話番号をお申し込みください。
- 持ち物 問診票、自己負担金、無料券・後期高齢者医療被保険者証・がん検診無料クーポン券(お持ちの方)
- ※市で実施する同じ種類の検診の受診は、1年度1回に限ります。
- ①検診車での子宮頸がん検診・乳がん検診(要予約)**
日 平成25年3月8日(金)までの期間で、毎月2～3日程度
所 袋井保健センター、浅羽保健センター、袋井西公民館、袋井北公民館
◇申し込み後に、詳しい日程表を送付します。
- ②市民病院での子宮頸がん検診・乳がん検診(要予約)**
日 ▽子宮頸がん検診…平成25年2月22日(金)までの毎週金曜日(祝日を除く)
▽乳がん検診…平成25年2月25日(月)までの毎週月曜日(祝日を除く)
時間帯 ▽子宮頸がん検診…午前、午後 ▽乳がん検診…午後
- ③市内産婦人科医院での子宮頸がん検診(医院により要予約)**
日 平成25年3月30日(土)まで

袋井体育センター卓球室 利用停止のお知らせ

- ◇卓球室の壁と床を一部改修するため、次の期間は利用できません。ご理解とご協力をお願いします。



- 期間 12月21日(金)～27日(木)
- 所 袋井体育センター卓球室
- ☎スポーツ推進課スポーツ振興係 ☎44-3129
- ☎袋井体育センター ☎43-1790

次に該当する方は、無料で受診できます

- ①市民税非課税世帯の方…検診の1週間前までに、電話で氏名、生年月日、電話番号をお申し込みください。「無料券」を郵送します。
- ②後期高齢者医療被保険者証をお持ちの方…検診当日、「後期高齢者医療被保険者証」をお持ちください。
- ③がん検診無料クーポン券をお持ちの方…検診当日、「がん検診無料クーポン券」と本人の確認ができるもの(運転免許証、保険証など)をお持ちください。

☎☎健康づくり政策課検診推進係(袋井保健センター) ☎42-7275

■年末年始の休業一覧

施設名	月・日・曜日	12月											平成25年1月										
		17月	18火	19水	20木	21金	22土	23日	24月	25火	26水	27木	28金	29土	30日	31月	1火	2水	3木	4金	5土	6日	
市役所 ※1	☎43-2111						休	休	休					休	休	休	休	休	休		休	休	
浅羽支所 ※1	☎23-9211						休	休	休					休	休	休	休	休	休		休	休	
市民病院 ※2	☎43-2511						休	休	休					休	休	休	休	休	休		休	休	
袋井保健センター	☎42-7275						休	休	休					休	休	休	休	休	休		休	休	
浅羽保健センター	☎23-9222						休	休	休					休	休	休	休	休	休		休	休	
メロープラザ	☎30-4555			休							休		休	休	休	休	休	休	休	休			
月見の里学遊館	☎49-3400				休						休	休	休	休	休	休	休	休	休	休			
郷土資料館・近藤記念館	☎23-8511	休						休					休	休	休	休	休	休	休	休			
歴史文化館	☎23-9269						休	休	休				休	休	休	休	休	休	休	休			
袋井図書館	☎42-5325	休						休						休	休	休	休	休	休	休			
浅羽図書館	☎23-6801	休						休						休	休	休	休	休	休	休			
市民体育館	☎42-7714	休											休	休	休	休	休	休	休	休			
愛野公園運動施設	☎43-1900	休											休	休	休	休	休	休	休	休			
袋井体育センター	☎43-1790	休							休				休	休	休	休	休	休	休	休			
浅羽体育センター・浅羽球技場 浅羽テニスコート	☎23-4812		休						休				休	休	休	休	休	休	休	休			
袋井B&G海洋センター	☎43-1523	休											休	休	休	休	休	休	休	休			
風見の丘	☎24-0345		休						休				休	休	休	休	休	休	休	休			
施設名	月・日・曜日	17月	18火	19水	20木	21金	22土	23日	24月	25火	26水	27木	28金	29土	30日	31月	1火	2水	3木	4金	5土	6日	
白雲荘	☎43-3411						休	休	休					休	休	休	休	休	休	休		休	休
中遠聖苑	☎23-6742						休						休				休		休				
公民館	☎各公民館	休						休	休					休	休	休	休	休	休	休			
笠原児童館	☎23-2361							休						休	休	休	休	休	休	休			休
岡崎会館	☎23-5129	休	休					休	休	休				休	休	休	休	休	休	休			
子ども早期療育センター「はぐくみ」	☎49-3322						休	休	休					休	休	休	休	休	休	休		休	休
笠原老人福祉センター	☎23-2360	休	休					休	休	休				休	休	休	休	休	休	休			
社会福祉協議会	☎43-3020						休	休	休					休	休	休	休	休	休	休		休	休
中央子育て支援センター	☎45-0085													休	休	休	休	休	休	休			
めいわ可睡子育て支援センター	☎43-5899	休					休	休	休				休	休	休	休	休	休	休	休	休	休	休
袋井ハロー保育園子育て支援センター	☎49-3398						休	休	休				休	休	休	休	休	休	休	休	休	休	休
子育て支援センターチューリップ	☎43-1865						休	休	休				休	休	休	休	休	休	休	休	休	休	休
子育て支援センターすくすく	☎23-0370						休	休	休					休	休	休	休	休	休	休	休	休	休
親子交流広場inメロープラザ	☎30-4520			休							休		休	休	休	休	休	休	休	休			
サンライフ袋井	☎43-5051							休					休	休	休	休	休	休	休	休	休	★	
観光案内所	☎43-1006	休							休				休	休	休	休	休	休	休	休	休	休	休

(※1)休業日でも、婚姻届、出生届、死亡届、火葬予約などは受け付けます。

(※2)休業日でも、救急患者は随時受け付けます。

(★)開館時間は午前9時～午後5時30分です。



●年末年始のごみ処理一覧

施設名			12月									平成25年1月								
			22	23	24	25	26	27	28	29	30	31	1	2	3	4	5	6	7	
			土	日	月	火	水	木	金	土	日	月	火	水	木	金	土	日	月	
燃やせるごみ	搬入	中遠クリーンセンター	☎30-0530	△	休	休	○	○	○	○	○	休	休	休	休	休	○	△	休	○
	収集	月・木曜日地区	環境政策課	-	-	○	-	-	○	-	-	-	○	-	-	-	-	-	-	○
		火・金曜日地区	☎44-3115	-	-	-	○	-	-	○	-	-	-	-	-	-	○	-	-	-
		水・土曜日地区	市民サービス課	○	-	-	-	○	-	-	○	-	-	-	-	-	-	○	-	-
資源ごみ・埋立ごみ(直接搬入)		☎23-9212	休	休	休	★	★	★	★	☆	休	休	休	休	休	★	休	休	★	

燃やせるごみの収集 ○印の日は収集します。

中遠クリーンセンター(燃やせるごみの直接搬入)の搬入受付

○印の日…午前9時～正午、午後1時～5時 △印の日…午前9時～正午

- ・年末はたいへん混み合いますので、早めに搬入してください。
- ・12月30日(日)～平成25年1月3日(木)は搬入できません。
- ・100kgまでは10kgにつき70円、100kg超は10kg増すごとに130円の手数料が掛かります。
- ・木や竹は、太さ(直径)12cm以上のものは長さ1m以内に、太さ(直径)12cm以内のものは長さ2m以内にして搬入してください。

資源ごみ・埋め立てごみの直接搬入受付

★印の日…午前9時～11時、午後1時～3時30分

☆印の日…午前9時～11時

- ・12月29日(土)午前11時～平成25年1月3日(木)は休みのため搬入できません。
- ・資源ごみ・埋立ごみは、車両の最大積載量により手数料が異なります(軽トラック1台1,100円)。
- ・資源ごみ・埋立ごみは、直接、中遠広域粗大ごみ処理施設(磐田市新貝59-1)へ搬入できますが、プラスチック製容器包装・びん・ペットボトルが含まれる場合は、搬入前に市役所3階環境政策課環境衛生係または、支所1階市民サービス課市民サービス係で手続きを行ってください。

し尿くみ取りの申し込み

・原則として、12月18日(火)までに、取扱事業所へご連絡ください。

☎環境政策課環境衛生係 ☎44-3115 市民サービス課市民サービス係 ☎23-9212 中遠クリーンセンター ☎30-0530

年末年始の古紙回収BOX利用について

◇市役所・支所に設置してある古紙回収ボックスは、年末年始の間は利用できなくなります。



利用できない期間

12月31日(月)～平成25年1月3日(木)

◇中遠クリーンセンターに設置してある古紙回収ボックスは、年末年始もご利用いただけます。

12月は消費者被害防止月間です

◇年末は買い物や契約の機会が増えます。高額な契約をする前は、本当に今必要か考え、必ず家族などに相談しましょう。

◇振り込め詐欺は、電話で警察を名乗ったり、家族が大変な事態だと告げたりして人を慌てさせ、冷静に考える時間を与えずに支払いを求めてきます。支払う前に、必ず家族に連絡を取りましょう。

◇高齢者を狙った投資関係の詐欺が急増しています。だまされていることに気付かず、家族にも内緒にしているケースが多いため、身近に接している人たちでこまめに注意しましょう。

☎市消費生活センター ☎44-3174



編集後記

滋賀県彦根市で開催された「ゆるキャラまつりin彦根」に、市のキャラクター「フッピー」と行ってきました。静岡県内のキャラクターとも協力しながら、袋井の観光名所や特産品を多くの人にPRできました。様々な形で袋井に縁がある方々がいて、たくさん声を掛けてもらったことが印象的でした。「ゆ」

年末の交通安全県民運動が始まります

【期間】12月15日(土)～31日(月)

重点目標 ①子どもと高齢者の交通事故防止 ②夕暮れ時から夜間の交通事故防止

③飲酒運転の根絶 ④防ごう！高齢者の交通事故「進めよう、交通安全対策」

◇歩行者や自転車利用者は、自発光式反射材などを着用しましょう。

◇夜間に外出する時は、明るく目立つ服装や反射材の着用を心掛けましょう。

◇年末は外出の機会が増え、事故が起きやすくなります。時間と気持ちに余裕を持ち、ゆずりあいの心を忘れずに運転しましょう。

☎市民協働課交通政策係 ☎44-3125

