

「催し」のお知らせ

市役所2階・市民ギャラリー 1月の展示案内 ㊟市長公室広報係 ☎44-3104

🕒・📍①1月5日(火)～13日(水)…プリザーブドフラワー作品展(プリザーブドフラワーのアレンジ作品) ②1月14日(木)～22日(金)…村松油彩画展(油彩画) ③1月23日(土)～31日(日)…明和会作品展(絵画)

袋井駅前「百縁笑店街」と「軽トラ市」 ㊟袋井駅前商店街協同組合 ☎・FAX43-4745

🕒12月19日(土)午前9時30分～午後2時 ※雨天の場合は20日(日)に順延。20日(日)も雨天の場合は、軽トラ市のみ中止(百縁笑店街は実施)。📍袋井駅前西通り(※午前9時～午後2時30分まで、交通規制が行われます) 📄軽トラ市(野菜・花・食品雑貨)、移動販売車(飲食)、よさこい・パトン・静岡理工科大学吹奏楽部・ダンスなどのステージ、スタンプラリー抽選会、三徳いなりずしの販売 など

◇百縁笑店街実施店は、のぼり旗を設置します。実施時間は店により異なります。

メロープラザ「ワンコインコンサート」～フルーツの調べによせて～

㊟メロープラザ ☎30-4555(午前9時～午後5時、水曜日休館) 🌐 <http://www.mellowplaza.com/>

🕒12月19日(土) 開場…午後5時30分 開演…午後6時 📍メロープラザ1階・ホワイエ 📄予定曲名…アルルの女のメヌエット、アメイジンググレイス、クリスマスメドレー ほかに(出演…原佳乃さん(フルーツ)、良知友美さん(ピアノ))

👤小学生以上の方 📄50人(先着順) 📄500円 チケット販売場所…メロープラザ・受付

親子で楽しくリトミック

㊟袋井市手をつなぐ育成会 高橋 ☎42-0902 しあわせ推進課障害者福祉係 ☎44-3114

🕒12月20日(日)・27日(日) いずれも午前10時～11時 📍袋井南公民館1階・和室 📄専門講師によるリトミック指導

👤発達に心配のあるお子さんとその保護者 📄10組程度(先着順) 📄200円 ㊤申込不要。開始時間の5分前までに、直接会場へ

「東海道どまんなか市」フリーマーケット

㊟㊤東海道どまんなか市実行委員会 代表 鈴木邦彦 ☎090-2263-5522 FAX43-0019 ✉ domannaka@a-e.st

🕒平成28年1月3日(日)午前9時～午後1時 📍市役所西側駐車場 📄フリーマーケット、軽トラ市(新鮮野菜)

●出店者も募集中です ㊤出店希望の方は、氏名・電話番号・出店内容をファクス・Eメールで

こどもアートサークルTette「ストローやビー玉で描こう」

㊟㊤こどもアートサークルTette ✉ art_tette@yahoo.co.jp 🌐 <http://s.ameblo.jp/kodomo-art-tette/>

🕒平成28年1月12日(火)、2月23日(火) いずれも午前10時30分～11時30分 📍月見の里学遊館2階・こども室 📄ストローでの吹き絵やビー玉を転がしてのお絵描き 📄未就園児とその保護者 📄20組(先着順) 📄300円 ㊤各開催日の4日前までに、親子の氏名・年齢・連絡先をEメールで ◇詳しくは、ブログをご確認ください。

Yes!!農cafe ㊟㊤マルチ西村農園 ☎49-1228

🕒平成28年1月13日(水)午後1時～3時 📍マルチ西村農園(袋井市大谷1286) 📄各種お茶の飲み比べ、農家ならではの茶飲み話 📄どなたでも 📄15人(先着順) 📄無料 ㊤1月11日(月・成人の日)までに、住所・氏名・電話番号を電話で

心の病を持つ人の「家族による家族学習会」 ㊟㊤丹誠会(精神障害者家族会)事務局

☎・FAX35-6127(吉村) ☎0539-62-3075(鈴木定子) 〒438-0081 磐田市緑ヶ丘3-1

🕒平成28年1月16日(土)・23日(土)・30日(土)、2月13日(土)・20日(土)・27日(土) 全6回 いずれも午後1時～3時30分(※2月27日のみ午前11時30分～) 📍磐田市総合福祉会館1階・会議室(磐田市国府台57-7) 📄精神の病(統合失調症など)をお持ちの方のご家族が、同じ悩みを持つ人同士で語り合い・共有しながら互いに学び合う学習会

👤精神の病をお持ちの方のご家族で、袋井市・磐田市・森町在住の方(※原則として、全6回参加できる方) 📄10人程度 📄1,000円(テキスト代含む。2月27日のみ、昼食代500円別途) ㊤12月28日(月)までに、住所・氏名・病気をもちの方との続柄・電話番号・病気の方の診断名や年齢・治療状況・家族学習会で知りたいことを郵送・電話・ファクスで

「催し」のお知らせ

障害者理解のための映画上映会「四つの空 いのちにありがとう」

📍NPO法人ママもっと笑って 早川 ☎42-3894

🕒平成28年1月16日(土) 開場…午後1時30分 開演…午後2時 📍月見の里学遊館・うさぎホール 📌4人の家族が、いのちに向き合い・困難を乗り越え・幸せになるための物語を描いた映画 📎どなたでも 📎300人(先着順) 📎無料
 申 申込不要。直接会場へ

中部学校給食センター試食会 📍中部学校給食センター ☎44-3231

🕒平成28年1月19日(火)午前11時30分～午後1時 📍中部学校給食センター・会議室(袋井市豊沢2289-2) 📌約30分間の施設紹介と説明、給食の試食 献立(予定)…麦ご飯、牛乳、白ネギ入りメンチカツ、ダイコンのおかか和え、どまんなか汁、メロン 📎市内在住の方 📎25人(先着順) 📎250円 申 1月8日(金)午後4時までに、住所・氏名・電話番号・参加人数を電話で(申込受付…1月4日(月)午前9時～) ◇1月15日(金)午後3時以降のキャンセルは、キャンセル料が発生します。

第2回袋井市立図書館ボランティアのつどい：基調講演**「この“まち”と図書館と。～ともに歩む、よこはまライブラリーフレンドの活動から～」**

📍袋井図書館 ☎42-5325 FAX45-0569(月曜日休館) ✉fukuroitosyokan@city.fukuroi.shizuoka.jp

🕒平成28年1月30日(土)午後1時15分～2時30分 📍市役所東分庁舎「コスモス館」1階・大会議室 📌「図書館の応援団」として横浜市中央図書館を拠点に、図書館利用の新たな可能性を市民とともに学ぶ活動を続けている『よこはまライブラリーフレンド(YFL)』会員による講演・活動内容紹介 📎現在図書館ボランティアをしている方・図書館ボランティアに関心のある方・これから図書館ボランティアをしてみたい方など、どなたでも 📎80人(申込多数の場合、抽選) 📎無料
 申 1月22日(金)までに、住所・氏名・電話番号を電話・ファクス・Eメールで ※託児はありません。

お茶の魅力に触れる会 📍安間製茶 ☎・FAX42-7692 ✉ammaseicha@ec015.just-size.net

🕒平成28年1月30日(土)午後2時～4時 📍豊沢ふれあい会館・ホール(袋井市豊沢210-1) 📌お茶の美味しい淹れ方と白葉茶の試飲 📎どなたでも 📎20人(先着順) 📎1,000円/人 申 1月27日(水)までに、住所・氏名・電話番号を電話・ファクス・Eメールで

ドキュメンタリー映画「みんなの学校」上映会 📍「みんなの学校」自主上映実行委員会 永島 ☎090-7039-0122

🕒平成28年1月31日(日)午後1時30分～3時15分(受付…午後1時～) 📍中央公民館・大ホール 📌「学び合い」と「育ち合い」を見届けたドキュメント 📎どなたでも 📎350人(先着順) 📎500円(※中学生以下は無料ですが、整理券が必要となります) チケット販売・整理券配布場所…街の居場所 もうひとつの家(袋井市高尾町1-1・火～土曜日の午前9時30分～午後5時) チケット販売・整理券配布…12月1日(火)～

袋井名作映画祭「昭和のみずみずしいアイドルに会える日」 📍月見の里学遊館 ☎49-3400(木曜日休館)

🕒平成28年2月7日(日)午前9時30分～午後5時 ※入退場は自由です。 📍月見の里学遊館・うさぎホール 📌昭和のアイドル主演名作映画4本上映(山口百恵主演「伊豆の踊り子」、原田知世主演「時をかける少女」、松田聖子主演「野菊の墓」、宮沢りえ主演「ぼくらの7日間戦争」) 📎どなたでも 📎350人(先着順) 📎前売券…500円 当日券…600円 チケット販売場所…月見の里学遊館、市役所1階・売店 ほか

市制施行10周年記念 第43回 袋井市駅伝大会

📍市スポーツ協会(市民体育館内) ☎42-1920(月曜日休館) 浅羽体育センター ☎23-4812(火曜日休館)

🕒平成28年2月14日(日) ※雨天決行 受付…午前8時～8時15分 開会式…午前8時30分～8時45分 📍小笠山総合運動公園工コパ 📌区間・距離 4区間(全長8.4キロメートル)…小学生、中学・高校女子、一般女子、市内地域の部 5区間(全長13.5キロメートル)…中学生男子、一般男子(市内・市外)の部

●参加チームを募集します 📎チーム編成…1チーム4人または5人(補員2人以内)・監督1人 📎150チーム(先着順)

料小学生…2,000円/チーム 中学生・高校生…3,000円/チーム 一般…4,000円/チーム 申 市民体育館または、浅羽体育センターにある申込用紙に必要事項を記入し、参加料を添えて各窓口へ提出(申込期間…12月4日(金)午前9時～平成28年1月5日(火)午後5時)

「講座」のお知らせ

メロープラザスキルアップ講座「インターネットを使った効果的な情報発信」

㊦㊧メロープラザポータークラブ 寺下 FAX23-6067 ✉tera217@ck.tnc.ne.jp

⌚①12月15日(火) ②12月18日(金) 各回とも午後7時～9時 📍メロープラザ ㊦①各種SNSのそれぞれの特性と利用目的にあった適切な選択、伝えるポイントなど ②人気ブロガーのトークを織り交ぜ、様々な情報発信の事例を材料に、効果的な情報発信の仕方をワークショップ形式で考える 講師…金田聡さん(「Hamazo」チームリーダー) ㊦インターネットを使って情報発信している方、今後したいとお考えの方 定30人(申込多数の場合、抽選) 料無料 申12月10日(木)までに、住所・氏名・年齢・電話番号をファクス・Eメールで

新袋井フォーラム講座「スポーツから学んだもの」 ㊦㊧新袋井フォーラム事務局(静岡理工科大学小栗研究室内) FAX45-0110(代表) ✉oguri@ns.sist.ac.jp 〒437-8555 袋井市豊沢2200-2

⌚12月19日(土)午後1時30分～3時 📍メロープラザ2階・会議室3 ㊦演題…「我が人生」(スポーツから学んだもの)(講師…筒井昭さん((公社)日本エアロビック連盟会長)) ㊦どなたでも 定50人(先着順) 料200円(中学生以下は無料) 申事前に、住所・氏名・電話番号・ファクスの方は「新袋井フォーラム宛」を記載して、ファクス・Eメール・はがきで

～メロープラザ発！地域が元気になり笑顔があふれる提案事業～

ぬれ落ち葉とは言わせない！第7回講座「奥様への愛を形に！」

㊦㊧メロープラザポータークラブ 寺下 FAX23-6067 ✉tera217@ck.tnc.ne.jp

⌚12月19日(土)午後6時～9時 📍メロープラザ1階・ものづくり工房 ㊦七宝焼き体験でアクセサリを作り持ち帰る(講師…綿貫静香さん(あい工房株式会社)) ㊦市内在住で、55～75歳くらいの男性 定12人(申込多数の場合、抽選) 料1,500円(材料費) 申12月14日(月)までに、住所・氏名・年齢・電話番号をファクス・Eメールで

お元気教室「介護予防筋トレマシン教室」第3期 ㊦㊧健康づくり課地域健康推進係 ☎42-7340

⌚平成28年1月7日(木)～3月17日(木)の毎週木曜日 全10回 午前9時30分～11時 📍市総合健康センター2階・健康運動ルーム ㊦1人ひとりの体力に合わせ、筋トレマシンを使用してのメニューで筋力づくり ㊦市内在住で介護認定を受けていない65歳以上で、足腰の運動機能に不安を感じている方 定10人(先着順) 料1,000円(10回分) 申12月22日(火)までに、住所・氏名・電話番号・年齢・性別を電話で(申込受付…12月14日(月)午前9時～)

親子で!!たのしい仮説実験教室「光と虫めがね」 ㊦㊧街角かがく倶楽部・袋井 名倉

☎090-3254-5480 FAX42-5947 ✉kasetu2010@gmail.com ㊦Facebook 名倉和弘

⌚平成28年1月10日(日)午後1時30分～3時30分 📍月見の里学遊館 ㊦小学生とその保護者(※「小学生だけ」・「未就学児」の参加はできません) 定30人(先着順) 料1,500円/家族 申1月7日(木)までに、講座名「光と虫めがね」・住所・参加者全員の氏名(ふりがな)・学校名・学年・電話番号をファクス・Eメールで(申込受付…12月7日(月)～)

認知症サポーター養成講座 ㊦㊧地域包括ケア推進課介護ケア相談係 ☎84-7836

⌚平成28年1月13日(水)午後1時30分～3時 📍市総合健康センター2階・第2会議室 ㊦認知症の症状や診断・治療方法、認知症予防や認知症の人と接するときのポイント、認知症の人を介護している家族の気持ちなどについての講義(講師…全国キャラバンメイト連絡協議会登録者「キャラバンメイト」) ㊦市内在住・在勤の方 定30人(先着順) 料無料 申住所・氏名・電話番号を電話で(申込受付…12月14日(月)午前9時～)

ママプラス1月講座「プリザーブドフラワーでコサージュ作り講座」

㊦㊧ママプラス 受付担当 柴田 ☎090-6070-6042 ✉mamaplus26@yahoo.co.jp ㊦http://mamaplus.sienta.jp/

⌚平成28年1月14日(木) 講座…午前10時30分～正午 ランチ・座談会…正午～午後1時 📍袋井南公民館・和室 ㊦プリザーブドフラワーでコサージュや小物作り(講師…小野田睦美さん(お花と遊ぶ人TULUSIオーナー)) ㊦どなたでも 定20人(先着順) 料1,500円(材料費・ランチ代含む) 申1月8日(金)までに、氏名・年齢・電話番号・託児(200円/人)希望の方はお子さんの名前と年齢を電話・Eメールで(申込受付…12月11日(金)～)

「講座」のお知らせ

メロープラザ「1月開講！メローカレッジ(入門編)」

☎☎メロープラザ ☎30-4555(午前9時～午後10時、水曜日休館) Ⓜ http://www.mellowplaza.com/

講座名	日・回数	時	受講料	講師	内容
⑥古布でつくるおひなさま	1月12日(火)～ 全2回	9:30～ 12:00	4,000円 (材料費含む)	戸塚和子さん	桃の節句に向けて、小さなおひなさまを作ります。
⑥①ご飯がすすむ！ キムチづくり(夜間の部)	1月14日(木)～ 全2回	19:00～ 21:00	2,000円 (材料費含む)	埋田信子さん	1人2キログラムの白菜キムチを作り持ち帰ります。
⑥②職人さんから学ぶ 木工教室	1月22日(金)～ 全5回	19:00～ 21:00	5,500円 (材料費含む)	TOBITA CRAFT 飛田孝さん	おしゃれなティーテーブルを作ります。
⑥③1月のスイーツ倶楽部 ハートのシュークリーム	1月23日(土) 全1回	9:30～ 12:30	1,500円 (材料費含む)	江川唯姫子さん	アーモンドクリームシュークリームを2個作り持ち帰ります。
⑥④第4回 ^{こめこうじ} 米麹から作りから 始める味噌づくり	1月28日(木)19:00～21:00 1月29日(金)19:00～20:00 1月30日(土)9:00～10:00 1月30日(土)18:00～21:00 全4回		4,500円 (材料費含む)	寺下恵美子さん	米麹にこだわった手づくり味噌を、1人10キログラム持ち帰ります。
⑥⑤ご飯がすすむ！ キムチづくり(午後の部)	1月28日(木)～ 全2回	13:30～ 15:30	2,000円 (材料費含む)	埋田信子さん	1人2キログラムの白菜キムチを作り持ち帰ります。

☎どなたでも(ただし、⑥③は20歳以上) ☎定各12人(⑥①・⑥④・⑥⑤は各6人。いずれも先着順) ☎氏名・電話番号・希望講座番号を電話で(申込受付…12月19日(土)午前9時～) ◇希望者が少ない場合は、講座を開催しないことがあります。
◇各講座開講日の前日までに、受講料をお支払いください。講座開始後にキャンセルされる場合は、受講料の返金はできませんので、ご了承ください。 ◇詳しくは、メロープラザホームページをご覧ください。

野菜を食べよう講座 ☎☎健康づくり課地域健康推進係 ☎42-7340

☎時平成28年1月14日(木)午前11時30分～午後1時30分 ☎所イザカフェ空海(袋井市川井868-4) ☎内講話「冬野菜でアンチエイジング」(講師…尾白進哉さん(ジュニア野菜ソムリエ))、野菜いっぱいランチの試食体験 ☎市内在住・在勤の方 ☎定10人(先着順) ☎料1,300円(ランチ代含む) ☎申12月28日(月)午後5時までに、住所・氏名・電話番号を電話で(申込受付…12月14日(月)午前9時～)

筋トレマシン無料体験教室 ☎☎健康づくり課健康企画室 ☎84-6127

☎時昼コース…平成28年1月14日(木)・28日(木)午後1時30分～3時 夜コース…平成28年1月7日(木)・21日(木)午後7時～8時30分 ☎所市総合健康センター2階・健康運動ルーム ☎内口コモ予防を目的としたやさしい筋力づくりをマシンで個別指導 ☎市内在住・在勤で、体力に自信がない50歳以上の方 ☎定各日10人(先着順) ☎料無料 ☎申各開催日の3日前までに、住所・氏名・電話番号・年齢・性別・希望する開催日を電話で(申込受付…12月10日(木)～)

サンライフ袋井・短期講座「男の料理」 ☎☎サンライフ袋井 ☎43-5051(第4月曜日休館)

☎時平成28年1月16日(土)午前9時30分～11時30分 ☎所サンライフ袋井 ☎内簡単!!冬のおもてなしメニュー(ハウレンソウとベーコンのキッシュ、炒めて作れるアヒージョ、トマトジュースでミネストローネ)(講師…伊能良子さん) ☎市内または、近隣市町に在住・在勤の18歳以上の方(高校生は除く) ☎定10人(先着順) ☎料2,000円 ☎申住所・氏名・電話番号をサンライフ袋井窓口・電話で(申込受付…12月10日(木)～24日(木)午前9時～午後8時30分) ◇希望者が少ない場合は、講座を開催しないことがあります。 ◇勤務先が遠州ライフサポートセンター会員の場合、文化教養講座受講料補助金交付制度が利用できます。詳しくは、勤務先にご確認ください。

市民多文化共生講座「JICA出前講座 多文化共生～ブータンでの医療活動を通して～」

☎☎NPO法人国際教育文化協会 ☎FAX30-6466 ☎f-east@cyber.ocn.ne.jp

☎時平成28年1月16日(土)午後1時30分～3時 ☎所市協働まちづくりセンター「ふらっと」 ☎内ブータンの文化・医療事情の紹介、質疑応答(講師…山本綾さん(助産師、JICA(独立行政法人国際協力機構)ボランティアOB)) ☎市内在住・在勤の方 ☎定20人(先着順) ☎料無料 ☎申住所・氏名・電話番号を電話・ファクス・Eメールで

「講座」のお知らせ

ペン字講座 ㊟㊤市協働まちづくりセンター「ふらっと」 ☎FAX43-6315

(電話は、月～金曜日の午前9時～午後1時または、土・日曜日、祝日の午前10時～正午)

⌚平成28年1月18日(月)・25日(月)、2月1日(月) 全3回 午後1時30分～3時30分 📍市協働まちづくりセンター「ふらっと」 📄美文字のこつを学ぶ、内容充実の短期集中講座 👤どなたでも 📅15人(先着順) 💰3,000円(教材費含む)
 📝1月12日(火)までに、氏名・電話番号を電話・ファクスで

健康度測定会～健康を数字で「見える化」しよう～ ㊟㊤健康づくり課健康企画室 ☎84-6127

⌚平成28年1月20日(水)午後1時30分～3時30分 📍市総合健康センター2階・健康運動ルーム 📄体脂肪率・BMIなどの計測、バランス能力などの測定、健康運動指導士によるアドバイス 👤市内在住・在勤で20歳以上の方 📅10人(先着順) 💰無料 📝1月19日(火)までに、住所・氏名・電話番号・年齢・性別を電話で(申込受付…12月21日(月)～)

街角かがく倶楽部・袋井「電気を通すもの通さないもの」 ㊟㊤街角かがく倶楽部・袋井 名倉

☎090-3254-5480 FAX42-5947 ✉kasetu2010@gmail.com 🌐Facebook 名倉和弘

⌚平成28年1月24日(日)午後1時30分～4時30分 📍高南公民館 📄電気を通すもの・通さないものを1つひとつ確かめながら、金属の持っている不思議な性質の謎に迫る 👤小学5年生以上の方 📅20人(先着順) 💰1,000円/人(家族内であれば2人目からは半額) 📝1月21日(木)までに、住所・氏名・電話番号を電話・ファクス・Eメールで

今日から始める～ロコモ予防教室・貯筋体操教室～ ㊟㊤健康づくり課健康企画室 ☎84-6127

コース名	日時	所	定員(先着順)	申込受付期間
1 ロコモ予防教室	1月27日(水) 13:30～14:30	浅羽保健センター	25人	12月10日(木)～1月25日(月)
2 貯筋体操教室	1月21日(木) 13:30～14:30	総合センター4階・大会議室	50人	12月11日(金)～1月19日(火)

📄初心者向けの運動教室 👤市内在住・在勤で、これから運動したいと考えている方や体力に不安を感じる20歳以上の方
 💰無料 📝住所・氏名・電話番号・年齢・性別・希望するコースを電話で

地域健康づくり指導者研修会 ㊟㊤健康づくり課健康企画室 ☎84-6127 FAX42-7276

⌚平成28年1月24日(日)午前10時～11時30分 📍総合センター4階・大会議室 📄体のゆがみから起こる症状やその矯正方法について(講師…青木倫さん(元体操競技オリンピックコーチ)) 👤運動指導者や介護施設のスタッフなど健康づくり活動に関わる方、地域健康づくりに関心のある方 📅50人(先着順) 💰無料 📝1月15日(金)までに、住所・氏名・電話番号を電話・ファクスで

地域元気いきいき講座「デジカメ初心者講座」 ㊟㊤浅羽南公民館 ☎23-7205(月曜日休館)

⌚平成28年1月9日(土)・16日(土)・23日(土)・30日(土)、2月6日(土)・13日(土) 全6回 午前9時30分～11時30分
 📍浅羽南公民館・第1会議室 📄デジタルカメラの撮影から撮影後の楽しみ方までを学ぶ(講師…鈴木靖宏さん(すずやカメラ店主)) 👤市内在住・在勤の方 📅15人(先着順) 💰1,500円(6回分。教材費含む) 📝住所・氏名・電話番号を浅羽南公民館窓口・電話で(申込受付…12月15日(火)午前9時～)

地域元気いきいき講座「はじめてのビーズアクセサリー講座」 ㊟㊤浅羽南公民館 ☎23-7205(月曜日休館)

⌚平成28年1月9日(土)・16日(土)・23日(土)・30日(土)、2月6日(土)・13日(土) 全6回 午後1時30分～3時30分
 📍浅羽南公民館・第1会議室 📄初級から中級程度のビーズアクセサリーづくり(講師…伊藤由恵さん) 👤市内在住・在勤の方 📅8人(先着順) 💰4,500円(6回分。材料費含む) 📝住所・氏名・電話番号を浅羽南公民館窓口・電話で(申込受付…12月15日(火)午前9時～)

「講座」のお知らせ

地域元気いきいき講座「絵手紙講座」 ㊤㊤袋井南公民館 ☎・FAX43-3386(月曜日休館)

時平成28年1月16日(土)・23日(土)・30日(土)、2月6日(土) 全4回 午前10時～11時45分 所袋井南公民館・中会議室 内野菜や草花などを独特のタッチと楽しい色彩で描いた、手作りのぬくもりを感じられる絵手紙の制作(講師…佐藤博さん) 対市内在住・在勤の方 定15人(先着順) 料1,000円(4回分) 申住所・氏名・電話番号を袋井南公民館窓口・電話・ファクスで(申込受付…12月15日(火)午前9時～)

地域元気いきいき講座「みづかわ そば打ち 味自慢」 ㊤㊤三川公民館 ☎・FAX49-0393(月曜日休館)

時平成28年1月16日(土)・23日(土)、2月6日(土) 全3回 午後1時30分～3時30分 所三川公民館・大ホール 内初めての方でも大丈夫、おいしいそば打ち(講師…寺田修司さん) 対市内在住・在勤の方 定10人(先着順) 料2,000円(3回分。材料費含む) 申住所・氏名・電話番号を三川公民館窓口・電話・ファクスで(申込受付…12月15日(火)午前9時～)

地域元気いきいき講座「地産地消みそ講座」 ㊤㊤今井公民館 ☎43-3388(月曜日休館)

時平成28年2月5日(金)・6日(土)・7日(日) 全3回 午前9時～正午(※6日のみ、午前の部か午後の部のいずれか選択) 所今井公民館 内地元産の材料を使い、無添加でおいしい田舎みそなどを作る(講師…長島富美子さん) 対この講座の受講が初めてで、全3回参加できる方 定10人(先着順) 料2,800円(3回分。材料費含む) 申住所・氏名・電話番号を今井公民館窓口・電話で(申込受付…12月15日(火)午前9時～)

市民企画型講座 高南公民館「折り紙教室」 ㊤㊤高南公民館 ☎42-4224(月曜日休館)

時平成28年1月19日(火)、2月2日(火)・16日(火)、3月1日(火)・15日(火)・29日(火) 全6回 午後1時30分～3時30分 所高南公民館・視聴覚室 内着物・傘・つり下げ飾り・くす玉折りを通して、折り紙技術を楽しく身に付ける(講師…森美佐子さん) 対市内在住・在勤の方 定8人(先着順) 料1,000円(6回分。材料費含む) 申住所・氏名・電話番号を高南公民館窓口・電話で(申込受付…12月24日(木)午前9時～)

お元気サポーター養成講座 ～元気で長生き！あなたの輝く場づくり～

㊤㊤地域包括ケア推進課介護ケア相談係 ☎84-7836

日	時	内容	講師
1 12月16日(水)	9:30～15:00	先進地視察(視察)	見野孝子さん ((株)LCウェルネス代表) ほか
2 1月 7日(木)	9:00～12:00	地域ニーズと居場所の必要性(講義)	
3 1月12日(火)	10:00～14:00	健康長寿食について(調理実習)	
4 1月18日(月)	9:30～11:30	高齢者の生理と心理(講義)	
5 2月 1日(月)	9:00～12:00	居場所の企画・運営・管理の仕方(講義)	
6 2月中旬(グループによって日程が異なります)		居場所オープン(3時間×5か所)(実習)	
7 2月29日(月)	9:30～11:30	振り返り・まとめ	

所市総合健康センター ほか 対原則として全7回出席できる市内在住・在勤の方で、地域での高齢者支援・介護予防の活動や「居場所」づくりに意欲のある方 定20人(申込多数の場合、抽選) 料無料(※調理実習などは一部実費負担あり) 申12月11日(金)までに、住所・氏名・年齢・電話番号を電話で

「子育て支援員」研修・「放課後児童支援員認定資格」研修 ㊤県子ども未来課子育て支援班 ☎054-221-3485

●「子育て支援員」研修 時平成28年3月1日(火)・10日(木) 所浜松労政会館(浜松市中区東伊場2-7-1) 内子育て支援分野に従事するために必要な知識や技術などを習得するための研修 対保育や子育て支援などの仕事に従事している方や関心のある方ならどなたでも 定110人(先着順)

●「放課後児童支援員認定資格」研修 時①平成28年1月25日(月)、2月3日(水)・26日(金)、3月7日(月) ②平成28年2月1日(月)・15日(月)・29日(月)、3月8日(火) 各日程全4回 所浜松市勤労会館Uホール(浜松市中区城北1-8-1) 内放課後児童クラブに従事する者が放課後児童支援員として必要な知識・技能を習得し、有資格者となるための研修 対放課後児童クラブでの勤務経験がある方、保育士資格・幼稚園教諭免許などをお持ちの方 定10人程度(先着順)

●共通 料無料(※資料代などは実費負担) 申12月21日(月)までに、受講申込書に必要書類を添えて、(株)SBSプロモーション内各研修事務局へ郵送(必着。〒422-8061 静岡市駿河区森下町1-35)

◇研修実施時間・申込方法など詳細は、県子ども未来課子育て支援班へお問い合わせいただくか、県子ども未来課ホームページ(<http://www.pref.shizuoka.jp/kousei/ko-130/kosodate/index.html>)をご覧ください。

「募集」のお知らせ

「大切な人に伝えたい、私のお茶の世界」フォト葉書コンテスト 作品募集

㊟袋井茶文化促進会 豊田 ☎090-3538-2082 ㊤農政課農業振興係 金原 ☎44-3133

⌚応募期間…12月10日(木)～平成28年1月20日(水) 内募集テーマ…お茶と共にある暮らし・人・風景など、お茶に関する題材の写真 ◇お茶に関する題材であれば、どのような内容でも構いません。写真には、31文字以内でメッセージを添えることができます(レイアウト自由)。👤どなたでも 料無料(※郵送に係る費用は自己負担) 甲葉書の裏面に応募写真をプリントし、葉書表面の差出人欄に住所・氏名・電話番号・年齢・職業を記入して、〒437-8666 袋井市役所農政課「フォト葉書コンテスト」宛に葉書を郵送

応募にかかわる留意点…①写真は、応募者が撮影または所持しているもので、著作権及び所有権を有するものに限りません。②写真に個人を特定できるような人物(第三者)が写り込んでいて、本人の承諾を得られないなど著作権・肖像権問題が生じる恐れのあるものは応募をご遠慮ください。③応募いただいた写真は返却いたしません。④応募者の個人情報は、当コンテストに関する目的以外には使用しません。◇市長賞をはじめ8つの賞を設け、入賞作品は新聞紙上で発表するほか、市役所1階・市民ロビーと月見の里学遊館で全作品の展示を行います。

「歌声喫茶カナリア」参加者募集 ㊟㊤市協働まちづくりセンター「ふらっと」 ☎・FAX43-6315

(電話は、月～金曜日の午前9時～午後1時または、土・日曜日、祝日の午前10時～正午)

⌚平成28年1月13日(水)午前10時～正午 所総合センター4階・大会議室 👤どなたでも 定180人(先着順) 料1,000円(初めて参加される方のみ、別途歌集代1,000円がかかります) 甲12月22日(火)までに、氏名・電話番号を電話・ファクスで

「ふらっと祭」出展者・出場者募集 ㊟㊤市協働まちづくりセンター「ふらっと」 ☎・FAX43-6315

(電話は、月～金曜日の午前9時～午後1時または、土・日曜日、祝日の午前10時～正午)

⌚平成28年1月24日(日)午前9時30分～午後0時30分 所市役所東分庁舎「コスモス館」1階・大会議室 内市民活動の啓発や活動発表・CSR(企業の社会的責任)推進を目的に開催する「ふらっと祭」での、出展ブース(実演・作品展示・フリーマーケットなど)出展者・出演者、パネルやポスターを使って活動紹介を行うポスターセッションの発表者募集 👤市民活動団体、個人(非営利活動に限る)、CSR事業実施企業 甲1月9日(土)までに、所定の申込用紙に必要事項を記入し提出 ◇詳しくは、お問い合わせください。

市立保育所・幼稚園嘱託職員募集 ㊟㊤すこやか子ども課子ども保育係 ☎44-3157

内募集職種…保育士・幼稚園教諭(いずれも嘱託職員) 勤務時間 保育士…午前8時30分～午後5時15分 幼稚園教諭…午前8時15分～午後5時 待遇…年2回賞与・社会保険・通勤手当・有給休暇あり 採用期間…平成28年4月1日～平成29年3月31日 選考方法…書類審査、面接 👤保育士資格または幼稚園教諭免許をお持ちの方(※いずれも、平成28年3月資格・免許取得見込みの方を含む) 定若干名 甲平成28年3月11日(金)までに、写真を貼った履歴書と資格証または教諭免許状の写しを添えて、市役所2階・すこやか子ども課窓口へ持参

市立幼稚園臨時職員募集 ㊟㊤すこやか子ども課子ども保育係 ☎44-3157

内募集職種…幼稚園預かり保育指導員 勤務時間…午後1時30分～午後5時30分 待遇…年2回賞与・通勤手当・有給休暇あり 採用期間…平成28年4月1日～平成29年3月31日 👤保育士資格または幼稚園教諭免許をお持ちの方、小学校やその他福祉施設などでの勤務経験がある方、子育て経験のある方(※いずれも、平成28年3月資格・免許取得見込みの方を含む。資格については、相談に応じます) 定若干名 甲写真を貼った履歴書と資格証または教諭免許状の写しを添えて、市役所2階・すこやか子ども課窓口へ持参 ◇勤務地は、職員配置状況により割り振りとなります。詳しくは、お問い合わせください。

放送大学 4月入学生募集 ㊟㊤放送大学静岡学習センター ☎055-989-1253 ㊥http://www.ouj.ac.jp

内テレビやインターネットなどを利用して授業を行う通信制の大学「放送大学」の、平成28年度第1学期(4月入学)の学生募集 👤働きながら学んで大学を卒業したい方、学びを楽しみたい方 など 甲電話などで願書を請求し、必要事項を記入の上、郵送で(出願期間…12月1日(火)～平成28年2月29日(月)、3月1日(火)～3月20日(日)) ◇インターネットでの出願も受け付けています。募集学生の種類など、詳しくはお問い合わせください。

「相談」のお知らせ

看護職のための合同就職相談会 ㊤県ナースセンター西部支所 ㊦053-454-4335

㊨12月19日(土)午前11時30分～午後3時30分 ㊩所クリエート浜松(浜松市中区早馬町2-1) ㊪県西部の病院・介護施設・訪問看護ステーション(30施設参加予定)による個別説明・相談、看護職の就業相談員・実際に再就業した看護師による相談、県担当者による奨学金相談、基礎看護技術演習 ㊫看護職の資格をお持ちで現在就業していない方、看護職免許取得予定の学生、看護学生 ㊬無料 ㊭申込不要。直接会場へ ◇託児も行います。詳しくは、お問い合わせください。

袋井商工会議所「定例なんでも相談会」 ㊤㊦袋井商工会議所経営支援グループ ㊦42-6151

㊨法律相談1・2、税務相談、労務相談…平成28年1月13日(水)午後1時30分～4時 金融相談1…平成28年1月13日(水)、2月12日(金)午後1時30分～4時 金融相談2…平成28年1月13日(水)午前10時～正午 ㊩所袋井商工会議所 ㊪専門家による法律・税務・労務・経営革新など、仕事上の悩みに関する相談(法律相談1は弁護士、法律相談2は司法書士が担当) ㊫どなたでも ㊬各相談5人(先着順) ㊭無料 ㊮要事前予約。住所・氏名・電話番号を電話で

県浜松視覚特別支援学校 見えない方・見えにくい方への入学相談

㊤㊦県浜松視覚特別支援学校高等部専攻科 入学相談係 ㊦053-436-1261

㊨「見えない・見えにくい」ために、就職や進学・仕事でお悩みの方に対する、県浜松視覚特別支援学校高等部専攻科への入学相談 就学内容…3年間で、あん摩マッサージ指圧師・はり師・きゅう師になるための国家試験受験資格が取得できます。 ㊫高校卒業資格(見込み)をお持ちで、次の①～③のいずれかに該当する方 ①矯正視力が0.3未満の方 ②矯正視力が0.3以上であっても、視野異常など高度の障害のある方 ③進行性の目の疾患などで、将来、視覚障害になる可能性のある方 ㊬入学願書配布…平成28年1月中旬 入学試験…平成28年3月上旬 ◇詳しくは、お問い合わせください。

財務局における登記相談の事前予約制に関するお知らせ ㊤静岡地方財務局袋井支局 ㊦42-3545

静岡地方財務局では、平成28年1月4日(月)から、登記の申請に関する相談について事前予約制を導入します。不動産登記(相続登記や住宅ローン完済による抵当権抹消登記など)及び商業・法人登記(会社設立・役員変更登記など)の申請手続きに関する相談を希望される方は、事前に電話などで予約していただきますようお願いいたします。予約いただいた方は、お待たせすることなく相談をお受けいただけますので、ご理解ご協力をお願いいたします。

そのほかのお知らせ

平成27年度 優良読書グループ表彰 受賞おめでとうございます ㊤袋井図書館 ㊦42-5325

昭和57年の発足から33年にわたり、「おはなし会」の開催など子どもの読書活動推進に尽くされている「おはなしの会赤いローソク」(代表：小島康代さん。10月末現在、会員14人)が、11月9日に開催された静岡県図書館大会において、平成27年度 優良読書グループとして表彰されました。

人権ポスターコンクール・人権作文コンテスト 入賞おめでとう ㊤しあわせ推進課社会福祉係 ㊦44-3119

●人権ポスターの部(敬称略)

最優秀 鈴木栞(袋井北小6年)

優秀 井原真央(袋井南小5年)、戸塚剛志(浅羽東小6年)、浅羽志帆(浅羽南小6年)、石黒奈瑠(袋井特別支援学校5年)、山本蒼依(袋井東小6年)、山下悠愛(袋井東小5年)、岡崎未那(袋井西小6年)、岡愛実(袋井南小6年)、塚本拓実(袋井北小6年)、鈴木陽向(今井小6年)、北浦朱音(三川小5年)、木根彩芽(笠原小5年)、山下紗季(笠原小5年)、名倉綺花(山名小6年)、渡邊颯花(高南小6年)、青木天音(浅羽東小5年)、鈴木来未(浅羽北小6年)、佐藤羽架(浅羽北小5年)、宮川璃衣(浅羽北小5年)

●人権作文の部(敬称略)

奨励賞 青野萌未(周南中3年)

入選 伊藤光琉(袋井中3年)、鈴木碧央尉(袋井中3年)、本間梨瑚(袋井中3年)、皆川佳奈子(袋井中3年)、山下真愛(袋井中3年)、伊藤志菜(袋井南中3年)、大塚巴菜江(袋井南中3年)、片山日菜(袋井南中3年)、金瀧芽生(袋井南中3年)、鈴木遥斗(袋井南中3年)、辻村いずみ(袋井南中3年)、細田加子(袋井南中3年)、桑原良汰(浅羽中3年)

そのほかのお知らせ

「税に関する作品」コンクール 入賞おめでとう ㊟税務課収納対策室 ☎44-3111

●ポスターの部(敬称略)

静岡県納税貯蓄組合連合会 金賞 秋山紅葉(今井小6年) 銀賞 鈴木琴乃(袋井北小6年) 銅賞 渡邊颯花(高南小6年)
佳作 宇佐美綾音(袋井北小6年)、市川菜々(高南小6年)、丸野義仁(浅羽東小6年)
磐田税務署長賞 根津名々星(山名小6年) 磐田財務事務所長賞 寒河江菜月(高南小6年)
東海税理士会磐田支部長賞 村松知紗(高南小6年) 公益財団法人磐田法人会長賞 鈴木詩乃(今井小6年)
磐田税務署管内青色申告会長賞 田代つばさ(山名小6年) 磐周納税貯蓄組合連合会長賞 名倉健人(袋井西小6年)

●習字の部(敬称略)

静岡県納税貯蓄組合連合会 会長賞 鈴木菜由(浅羽南小6年) 金賞 榊原有紗(袋井南小6年) 銅賞 大澤実礼(袋井南小6年)
佳作 嶋杏純(浅羽東小6年)
磐田財務事務所長賞 山下美莉(山名小6年) 公益財団法人磐田法人会長賞 萩原未羽(笠原小6年)
磐周納税貯蓄組合連合会長賞 鈴木志音(袋井北小6年)

●作文の部(敬称略)

磐田税務署長賞 永井優希(袋井中3年) 磐周納税貯蓄組合連合会長賞 生田美徳(袋井南中3年)

統計グラフコンクール 入賞おめでとう ㊟企画政策課企画室 ☎44-3105

●小学生の部(敬称略)

市長賞 安永祥(袋井北小5年) 議長賞 川口奈桜(山名小6年) 教育長賞 鈴木詩乃(今井小6年)
入選 清水心寧(袋井東小6年)、鈴木裕大(袋井西小5年)、鈴木佑唯(今井小2年)
佳作 櫛山拓心(袋井西小4年)、坂本葉奈(袋井南小5年)・中里日香(袋井南小5年)・中里百花(袋井南小2年)、山下玲央奈(袋井北小4年)、高橋一成(笠原小5年)、市川菜々(高南小6年)

●中学生の部(敬称略)

市長賞 高柳香蓮(周南中3年) 議長賞 安永響(袋井中2年) 教育長賞 小高舞子(袋井南中3年)
入選 河原真未(袋井南中2年)・柴田菜々海(袋井南中2年)・野田愛樺(袋井南中2年)

静岡県優良幼年消防クラブ表彰 受賞おめでとう

静岡県防火ポスター 金賞受賞おめでとう

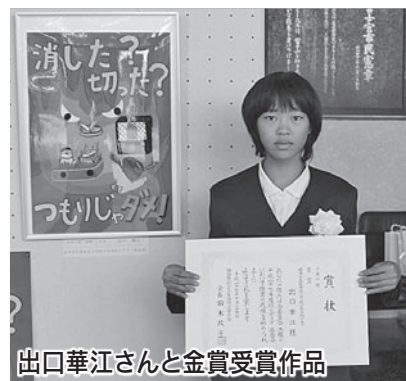
㊟消防本部予防課予防係 ☎44-5114

●静岡県優良幼年消防クラブ表彰 知事褒賞 笠原幼稚園幼年消防クラブ
危機管理監賞 浅羽西幼稚園幼年消防クラブ

●静岡県防火ポスター(敬称略)

金賞 出口華江(袋井北小6年)

◇出口さんの作品は、平成27年度の静岡県防火ポスターに採用され、
県内各消防本部に配布されました。



出口華江さんと金賞受賞作品

防犯ポスターコンクール 入賞おめでとう ㊟市民協働課協働推進室 ☎44-3107

●小学生の部(敬称略)

特選 吉良文那(袋井西小6年)、矢後諒士(浅羽北小5年) 入選 木根拓音(笠原小5年)、橋本壮太(山名小5年)、諸富愛珠(高南小6年)、木野佑香(浅羽東小6年)、塩谷柊(浅羽南小5年)、森藤舞(浅羽南小5年)、佐藤羽架(浅羽北小5年)

●中学生の部(敬称略)

特選 工藤櫻子(袋井南中3年) 入選 込山あいみ(袋井南中3年)、増田樹里(袋井南中1年)

生涯学習総合単位制度 単位取得おめでとうございます ㊟生涯学習課生涯学習係 ☎44-3197

「生涯学習総合単位制度」とは、市民の皆さんが目標を持って楽しみながら生涯学習を進めていくための制度です。参加した講座や講演会、図書館で借りた本など学習の成果をしおりに記録していただき、受講時間数などによって単位を認定しています。 1,400単位取得…久野やす子さん(下山梨)

そのほかのお知らせ

人権擁護委員が決まりました ㊟しあわせ推進課社会福祉係 ☎44-3119

任期満了に伴い、次の方が人権擁護委員に任命されました。

委員…秋田淳三さん(国本) 任期…平成27年10月1日～平成30年9月30日

「(仮称)市民健康文化都市条例(案)」について、パブリックコメントを実施します

㊟㊟企画政策課企画室 ☎44-3105 FAX43-2131 ✉ kikaku@city.fukuroi.shizuoka.jp

市では、市民の誰もが健康で家庭や地域が温かく、都市と自然が調和し産業経済が活性化した日本一健康文化都市の実現に向けて、まちづくりの主体である市民・地域団体・事業者と行政とが連携・協働してまちづくりに取り組むため「(仮称)市民健康文化都市条例(案)」の策定に取り組んでいます。

資料閲覧方法…案の詳細は、市役所4階・企画政策課、市役所2階・情報公開コーナー、支所1階・ロビー、月見の里学遊館、市ホームページ(<http://www.city.fukuroi.shizuoka.jp/>)で閲覧できます。

意見募集締切(資料閲覧期間)…12月7日(月)～平成28年1月6日(水)午後5時まで ※郵送の場合、当日消印有効

意見を提出できる方…①市内在住・在勤の方 ②市内の企業・団体

意見提出方法…①件名「(仮称)市民健康文化都市条例(案)について」 ②住所 ③氏名 ④電話番号 ⑤意見を記入して、市役所4階・企画政策課へ持参または、郵送・ファクス・Eメールで提出(様式は問いません)

◇電話でのご意見は受け付けていません。また、個別の回答は行いませんので、ご了承ください。提出された意見を公表する場合は、氏名や住所などは公表しません。

◇受け付けた意見は、個人情報を除き、市の考え方を付して市ホームページで公表します。

「第3次袋井市男女共同参画推進プラン(案)」について、パブリックコメントを実施します

㊟㊟市民協働課協働推進室 ☎44-3107 FAX43-2132 ✉ shimin-kyodo@city.fukuroi.shizuoka.jp

市では、男女共同参画の実現に向けて、1人ひとりが自らの意思に基づき個性と能力を十分発揮できる、多様性に富んだ豊かで活力ある社会を実現するため、「第3次袋井市男女共同参画推進プラン(案)」の策定に取り組んでいます。

資料閲覧方法…案の詳細は、市役所4階・市民協働課、市役所2階・情報公開コーナー、支所1階・ロビー、月見の里学遊館、市ホームページ(<http://www.city.fukuroi.shizuoka.jp/>)で閲覧できます。

意見募集締切(資料閲覧期間)…12月11日(金)～平成28年1月12日(火)午後5時まで ※郵送の場合、当日消印有効

意見を提出できる方…①市内在住・在勤の方 ②市内の企業・団体

意見提出方法…①件名「第3次袋井市男女共同参画推進プラン(案)について」 ②住所 ③氏名 ④電話番号 ⑤意見を記入して、市役所4階・市民協働課へ持参または、郵送・ファクス・Eメールで提出(様式は問いません)

◇電話でのご意見は受け付けていません。また、個別の回答は行いませんので、ご了承ください。提出された意見を公表する場合は、氏名や住所などは公表しません。

◇受け付けた意見は、個人情報を除き、市の考え方を付して市ホームページで公表します。

ひとり親家庭(母子家庭・父子家庭)などを対象とした児童扶養手当の振り込みをご確認ください

㊟しあわせ推進課家庭福祉係 ☎44-3184 市民サービス課市民サービス係 ☎23-9213

12月は児童扶養手当の支給月です。平成27年8月～11月分の児童扶養手当を指定の口座に振り込みます。

振込日…12月11日(金) **支給額**…児童扶養手当証書に記載された額 ◇新しく児童扶養手当の対象となった方は、申請をしてください。 ※児童扶養手当現況届を提出されていない方は、すぐに提出してください。(平成25年度から、未提出の方は時効により資格が喪失されます)

宝くじ助成金を活用して、祭典用屋台を整備しました

㊟市民協働課協働推進室 ☎44-3107

(一財)自治総合センターの宝くじ社会貢献広報事業を活用して、西田自治会の祭典で使用する屋台(西籠車)を整備しました。



そのほかのお知らせ

新たに生け垣をつくる方に補助金を交付しています ㊦㊧都市整備課公園緑地係 ☎44-3165

㊦緑豊かなまちづくりを推進するとともに、地震などの際の災害を防止することを目的として、新たに生け垣をつくる方に対して補助金を交付 対市内に居住または土地を所有し、次の①～④の条件を満たす生け垣をつくる方 ①生け垣の延長が3メートル以上 ②樹木の高さが80センチメートル以上 ③樹木の数が1メートルにつき2本(おおむね50センチメートル間隔)以上 ④施工場所が住宅用地または、事業所用地の敷地の外周に生け垣を設置する場合 ※公共事業に伴う移転やほかの補助制度を受けた場合は、対象外となることがあります。 補助額…樹木購入費用の2分の1以内(上限5万円、1,000円未満切り捨て) ※補助対象は樹木購入費です。業者委託した場合の施工費などは含まれません。補助金は、1戸または1事業所につき1回限りです。 ㊧市役所3階・都市整備課にある申請書に必要事項を記入して、樹木単価・購入本数の分かる見積書を添付して提出(※生け垣を作る前に申請が必要です)

家屋を取り壊したら、「家屋取壊し届出書」を提出してください ㊦税務課資産税係 ☎44-3110

固定資産税・都市計画税は、毎年1月1日の固定資産(土地・家屋・償却資産)の状況に基づいて課税されます。平成27年中に家屋(全部または一部)を取り壊した場合は、「家屋取壊し届出書」を提出してください。

あっ!その電話、「詐欺」かも? ㊦市防犯推進協会(市民協働課協働推進室内) ☎44-3107

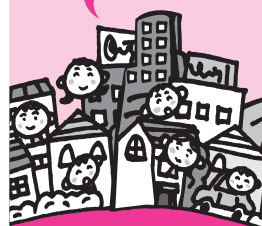
電話で多額の現金をだまし取られる「特殊詐欺(振り込め詐欺など)」の被害が増えています。「電話番号が変わった」・「風邪で声がおかしい」・「ゆうパックで現金を送って」といった電話には、十分注意してください。また、「日本年金機構」や「消費生活センター」などの公的機関をかたる電話や、「マイナンバー制度」に便乗した不審な電話にもご注意ください。このような電話を受けたら、すぐに警察(110番)や家族に相談しましょう。

譲ります。 譲ってください

電話で
お申し込みください。

登録品紹介後のトラブルは、当事者間の責任で解決してください。

リサイクル
情報
(11月6日現在)



品目	品名
家具	譲ります…座椅子、五月人形、折りたたみベッド、布団、シングルベッドスプリングマット、ビニールロッカー、洋服ダンス
	譲ってください…ミシン、液晶テレビ(19インチ)
育児 介護	譲ります…おんぶひも
	譲ってください…チャイルドシート、ベビーカー(双子用)、バギーボード、ベビーゲート、ベビー服とベビー肌着(新生児～120サイズ)、ベビラック、ベビーバウンサー、ベビー玩具、ベビーサークル、乳母車、ベビーバス、ベビー布団、コンビラック
制服 など	譲ります…周南中学校男子制服(175)、袋井高校女子制服、浜松商業高校男子制服
	譲ってください…愛野こども園園服・体操服、八戸保育園男児園服・体操服、袋井南小学校男女制服、袋井北小学校女子制服、浅羽北小学校体操服、袋井南中学校女子制服・体操服、浅羽中学校男女制服・体操服
学習 用品	譲ります…ランドセル(赤)、剣道の面・胴、ピアノカ
	譲ってください…地球儀
レジャー 自転車 など	譲ります…子ども用祭りズボン・腹掛け
	譲ってください…ぶら下がり健康器具、ルームランナー、ロデオマシン、お茶の道具、和装用ボディ、ピアノの子ども用踏み台、電子ピアノ、脚付きキーボード、子ども用バイオリン、子ども用祭り法被など一式、春岡・睦町の法被(大人・子ども)、髪飾り、トランプなど室内のゲーム、バスケットゴール、卓球ラケット、スキー靴(23cm)と板、イーゼル、メトロノーム、クラシックギター、大正琴、電動アシスト付き自転車、マウンテンバイク、3人乗り自転車、折りたたみ自転車、原付スクーター(50cc)、一輪車(16インチ)、自転車用子どもシート(後ろ用)、自動車
その他	譲ります…太陽熱温水器、バスタブ、お茶刈り機(2人用)
	譲ってください…田車(七エ・粟対策用)、整地枝れいぎ(トンボ)、三角ほう、耕うん機、草刈り機、英文タイプライター、ワープロ、トラクター

㊦㊧市消費生活センター(産業振興課商業労政係内) ☎44-3174

そのほかのお知らせ

年末年始のごみ処理一覧 ④環境政策課環境衛生係 ☎44-3115 市民サービス課市民サービス係 ☎23-9212
 中遠クリーンセンター ☎30-0530 中遠広域粗大ごみ処理施設 ☎37-4854

ごみの種類・受入施設名・お問い合わせ先				平成27年12月							平成28年1月											
				21月	22火	23水	24木	25金	26土	27日	28月	29火	30水	31木	1金	2土	3日	4月	5火	6水	7木	
燃やせるごみ	収集	月・木曜日地区	環境政策課 ☎44-3115	○	-	-	○	-	-	-	○	-	-	○	-	-	-	○	-	-	○	
		火・金曜日地区	市民サービス課	-	○	-	-	○	-	-	-	○	-	-	-	-	-	-	○	-	-	-
		水・土曜日地区	☎23-9212	-	-	○	-	-	○	-	-	-	○	-	-	-	-	-	-	○	-	-
	直接搬入	中遠クリーンセンター	☎30-0530	◎	◎	休	◎	◎	△	休	◎	休	休	休	休	休	◎	◎	◎	◎		
資源ごみ(※1) 埋立ごみ	直接搬入	中遠粗大ゴミ処理施設	☎37-4854	★	★	休	★	★	休	休	★	休	休	休	休	休	★	★	★	★		
資源ごみ(※2)	直接搬入	容器包装資源化センター	(株)袋井清掃 ☎43-2518	□	□	休	□	□	△	休	□	休	休	休	休	休	□	□	□	□		

●燃やせるごみの収集・直接搬入について

○…燃やせるごみの収集日 ◎・△…燃やせるごみの直接搬入日(◎…午前9時～正午・午後1時～5時 △…午前9時～正午)
 ※年末はたいへん混み合いますので、早めの搬入をお願いいたします。12月29日(火)～1月3日(日)は、搬入できません。
 ※100キログラムまでは10キログラムにつき72円、100キログラムを超える場合は10キログラムごとに134円の手数料がかかります。
 ※木や竹で、太さ(直径)12センチメートル以上のものは長さ1メートル以内に、太さ(直径)12センチメートル以内のものは2メートル以内に切ってから搬入してください。

●資源ごみ(※1…金物・小型電化製品など)・埋立ごみ(がれき類)の直接搬入について

★…資源ごみ(※1)・埋立ごみの直接搬入日(午前9時～正午・午後1時～4時30分)
 ※資源ごみ・埋立ごみは、搬入する車両の最大積載量により手数料が異なります。(例：軽トラック(※最大積載量350kg)…510円/1台)
 ※土砂類のみを処分する場合は、中遠広域一般廃棄物処分場(森町一宮3603-3)への搬入となりますので、搬入前に市役所3階・環境政策課環境衛生係または、支所1階・市民サービス課市民サービス係で手続きを行ってください。搬入時間は、★と同様となります。

●資源ごみ(※2…びん・プラスチック製容器包装・ペットボトル・廃食用油)の直接搬入について

□・△…資源ごみ(※2)の直接搬入日(□…午前9時～正午・午後1時～4時30分 △…午前9時～正午)
 ※12月29日(火)～1月3日(日)は、搬入できません。搬入手数料は無料です。

●し尿くみ取りの申し込みについて

原則として、12月14日(月)午後4時まで、取扱事業所へご連絡ください。

●年末年始の古紙回収ボックス利用について

※市役所及び支所に設置してある古紙回収ボックスは、12月31日(木)～1月3日(日)の間は利用いただけません。ただし、中遠クリーンセンターに設置してある古紙回収ボックスは、上記期間もご利用いただけます。

●資源ごみ拠点回収について

※毎週日曜日に中遠クリーンセンターで行っている資源ごみ拠点回収は、1月3日(日)は実施しません。

12月は、地球温暖化防止月間です ④環境政策課環境企画係 ☎44-3135

家庭から排出される二酸化炭素は、電気やガソリンの使用によるものが大部分を占めています。断熱シートを使用したり暖房器具の設定温度を低くしたりするなど、1人ひとりの小さな取り組みで、地球温暖化の原因となる二酸化炭素を削減する省エネ活動を推進しましょう。

静岡県最低賃金改正のお知らせ ④磐田労働基準監督署 ☎32-2205 静岡労働局労働基準部賃金室 ☎054-254-6315
 県内の事業所で働くすべての労働者(パート・アルバイトなどを含む)に適用される「静岡県最低賃金」が改正され、平成27年10月3日から時間額783円となりました(特定の産業には、産業別最低賃金が定められています)。詳しくは、磐田労働基準監督署または、静岡労働局労働基準部賃金室までお問い合わせください。

そのほかのお知らせ

子育てサポートキャラバン「くるクル」巡回日程 ㊦子育てサポートキャラバン「くるクル」 ☎090-1565-3487

日	所	日	所	日	所
12月16日(水)	三川公民館	12月24日(木)	★春岡公会堂	1月 8日(金)	浅羽南公民館
12月17日(木)	袋井北公民館	12月25日(金)	浅羽南公民館	1月12日(火)	★神長自治会館
12月18日(金)	★神長自治会館	1月 5日(火)	★方丈ふれあい会館	1月13日(水)	袋井東公民館
12月21日(月)	★方丈ふれあい会館	1月 6日(水)	三川公民館	1月14日(木)	★方丈ふれあい会館
12月22日(火)	今井公民館	1月 7日(木)	高南公民館	1月15日(金)	浅羽東公民館

★の会場は駐車場が少ないため、できるだけ徒歩や自転車でお越し下さい。

時午前10時～午後4時 対就学前(0歳～年長児)のお子さんとその保護者

月見の里学遊館からのお知らせ ㊦㊧月見の里学遊館 ☎49-3400(木曜日休館)

コンサート 渡辺貞夫 クインテット2016 in 月見の里

時平成28年2月1日(月)午後7時～9時 所月見の里学遊館・うさぎホール 内音楽を愛し続ける渡辺貞夫クインテットの魂に触れるジャズライブ(出演…渡辺貞夫クインテット) 定370人(先着順) 料(全席指定)前売券…6,000円、当日券…6,500円 チケット販売場所…月見の里学遊館、市役所1階・売店 ほか(チケット販売…12月14日(月)～ ※12月28日～1月4日は休館)

コンサート 輝くふるさとの星 スペシャルコンサート

時平成28年2月21日(日)午後2時～4時 所月見の里学遊館・うさぎホール 内ふるさと「袋井市」出身の演奏家によるコンサート(出演…伊藤香織(マリンバ)、梶山遥加(バイオリン)、山崎景(フルート)、山岸由美(ピアノ)) 対どなたでも 定370人(先着順) 料(全席自由)前売券…1,200円、当日券…1,500円 チケット販売場所…月見の里学遊館、市役所1階・売店 ほか(チケット販売…12月11日(金)～ ※12月28日～1月4日は休館)

コンサート 月見のカフェコンサート(クラシック)

時平成28年1月17日(日)午後2時～4時 所月見の里学遊館 文字・文/ものづくりのワークショップルーム 内コーヒーとお菓子を楽しみながら、若手によるクラシックコンサート鑑賞(出演…鈴木健二郎(フルート)、富田直樹(ピオラ)、杉山翼(フルート)、宮本いずみ(ピアノ)) 対小学生以上の方 定80人(先着順) 料前売券…1,000円、当日券…1,200円 チケット販売場所…月見の里学遊館

ワークショップ 「クラフトフェア in 月見の里」

時平成28年1月23日(土)午前10時～午後4時・24日(日)午前10時～午後3時 所月見の里学遊館 文字・文/ものづくりのワークショップルーム、市民サロン ほか 内地元のクラフト作家らによるオリジナル作品の販売・体験 対どなたでも 料入場無料 申申込不要。直接会場へ

ワークショップ 月見の里ボタニカルライフ「ハーブでナチュラルな風邪予防」

時平成28年1月24日(日)午後1時30分～3時 所月見の里学遊館・食のワークショップルーム 内季節に合わせたハーブ・アロマ・薬草の効能を学ぶ(講師…チムグスイ、鈴木七重さん(フィットセラピー会認定フィットセラピスト・植物療法士)) 対20歳以上の方 定20人(先着順) 料3,200円 申住所・氏名・電話番号を月見の里学遊館窓口・電話で ◇1月17日(日)以降のキャンセルは、キャンセル料1,000円が発生します。

ワークショップ 月見の里リーディングカフェ 「ロミオとジュリエット」を朗読してみよう

時平成28年1月30日(土)午後2時～4時 所月見の里学遊館 文字・文/ものづくりのワークショップルーム 内SPAC(静岡県舞台芸術センター)の俳優と一緒に、お茶を飲みながら気軽に戯曲を声に出して読む「演劇のカラオケ」(講師…SPAC専属俳優) 対どなたでも 定20人(先着順) 料1,500円(教材費含む) 申住所・氏名・電話番号を月見の里学遊館窓口・電話で(申込受付…12月14日(月)午前9時～) ◇1月27日(水)以降のキャンセルは、キャンセル料500円が発生します。

年末年始の休業一覧

施設名	月・日・曜日	12月												平成28年1月								
		15 火	16 水	17 木	18 金	19 土	20 日	21 月	22 火	23 水	24 木	25 金	26 土	27 日	28 月	29 火	30 水	31 木	1 金	2 土	3 日	4 月
市役所 ※1	☎43-2111					休	休			休			休	休		休	休	休	休	休	休	
浅羽支所 ※1	☎23-9211					休	休			休			休	休		休	休	休	休	休	休	
中東遠総合医療センター ※2	☎0537-21-5555					休	休			休			休	休		休	休	休	休	休	休	
聖隷袋井市民病院	☎41-2777					休	休			休			休	休		休	休	休	休	休	休	
休日急患診療室 ※3	☎84-9131	休	休	休	休	休		休	休		休	休	休		休							休
総合健康センター 総合相談窓口	☎84-7836					休	休			休			休	休		休	休	休	休	休	休	
袋井保健センター	☎42-7275					休	休			休			休	休		休	休	休	休	休	休	
浅羽保健センター	☎23-9222					休	休			休			休	休		休	休	休	休	休	休	
メロープラザ	☎30-4555		休							休					休	休	休	休	休	休	休	休
月見の里学遊館	☎49-3400			休						休					休	休	休	休	休	休	休	休
郷土資料館・近藤記念館	☎23-8511							休		休					休	休	休	休	休	休	休	休
歴史文化館	☎23-9269					休	休			休			休	休	休	休	休	休	休	休	休	休
袋井図書館	☎42-5325							休							休	休	休	休	休	休	休	休
浅羽図書館	☎23-6801							休							休	休	休	休	休	休	休	休
月見の里学遊館 図書館分室	☎49-3402			休					休	休					休	休	休	休	休	休	休	休
市民体育館	☎42-7714							休							休	休	休	休	休	休	休	休
愛野公園運動施設	☎43-1900							休							休	休	休	休	休	休	休	休
袋井体育センター	☎43-1790							休							休	休	休	休	休	休	休	休
浅羽体育センター・浅羽球技場 浅羽テニスコート	☎23-4812	休							休						休	休	休	休	休	休	休	休
袋井B&G海洋センター	☎43-1523														休	休	休	休	休	休	休	休
風見の丘	☎24-0345	休							休						休	休	休	休	休	休	休	休
施設名	月・日・曜日	15 火	16 水	17 木	18 金	19 土	20 日	21 月	22 火	23 水	24 木	25 金	26 土	27 日	28 月	29 火	30 水	31 木	1 金	2 土	3 日	4 月
白雲荘	☎43-3411					休	休			休			休	休		休	休	休	休	休	休	休
中遠聖苑	☎23-6742						休						休						休			
公民館	☎各公民館							休							休	休	休	休	休	休	休	休
笠原児童館	☎23-2361						休							休		休	休	休	休	休	休	休
岡崎会館	☎23-5129	休						休	休	休					休	休	休	休	休	休	休	休
子ども早期療育センター「はぐくみ」	☎49-3322					休	休			休			休	休		休	休	休	休	休	休	休
笠原老人福祉センター	☎23-2360						休	休		休				休	休	休	休	休	休	休	休	休
社会福祉協議会	☎42-7914					休	休			休			休	休		休	休	休	休	休	休	休
サンライフ袋井	☎43-5051														休	休	休	休	休	休	休	★
観光案内所	☎43-1006						休								休	休	休	休	休	休	休	休

(※1)休業日でも、婚姻届・出生届・死亡届・火葬予約などは受け付けます。

(※2)休業日でも、救急患者は随時受け付けます。

(※3)12月29日(火)～平成28年1月3日(日)までの診療時間は、午前10時～午後4時(受付時間は午後3時30分まで)です。

(★)開館時間は、午前9時～午後5時30分です。