

問は問い合わせ先

申は申し込み先

✉はEメール

水玉プールが 夏季開館時間になります

◇6月から9月まで、月見の里学遊館水玉プール(トレーニングルーム、フィットネスルームを含む)の開館時間が変わります。

開館時間 午前9時～午後9時

📍月見の里学遊館水玉プール

☎49-3201

不法電波は犯罪です

◇6月1日(月)～10日(水)は、電波利用環境保護周知啓発強化期間です。

◇電波の使用には免許が必要です。電波のルールを守りましょう。

📞東海総合通信局 ▼不法無線局の相談…☎052-971-9107 ▼テレビなどの受信相談…☎052-971-9648

労働保険料などの申告・納付時期が変わります

◇労働者福祉のため、労働保険加入事業主の皆さんが支払う労働保険料の申告・納付時期が変わります。

納付期間 6月1日(月)～7月10日(金)

納付の方法 最寄りの金融機関、静岡労働局、労働基準監督署へ申告書を添えて労働保険料などを納付してください。

◇申告書のみを提出する場合は、7月10日(金)までに静岡労働局労働保険徴収課または、労働基準監督署へ提出してください。

📍静岡労働局労働保険徴収課

☎054-254-6316

静岡市葵区追手町9-50

磐田労働基準監督署

☎32-2205 磐田市見付3599-6



お知らせ

富士山静岡空港の見学には公共交通機関を

◇富士山静岡空港が開港する6月4日(木)からしばらくの間は、空港周辺道路などの混雑が予想されます。



◇空港の見学に来場される場合は、公共交通機関をご利用ください。

※JR島田駅前から直通バスが出ています。

◇詳しくは、県空港部のホームページ(<http://www.pref.shizuoka.jp/kuukou/contents/>)をご覧ください。

📍県空港部総務室

☎054-221-3355



赤十字の活動に、今後ともご協力をお願いします

◇日本赤十字社は、紛争犠牲者や災害、病気に苦しむ人々の救援、災害時の救護をはじめ、生命と健康を守るための活動を行っています。

◇赤十字の人道的な活動は、個人や法人の皆さんの社資(社費・寄付金)によって支えられています。

▽災害救護活動…災害に備え、県内に救護班を編成し、迅速な活動が行えるよう体制の整備と訓練に努めています。

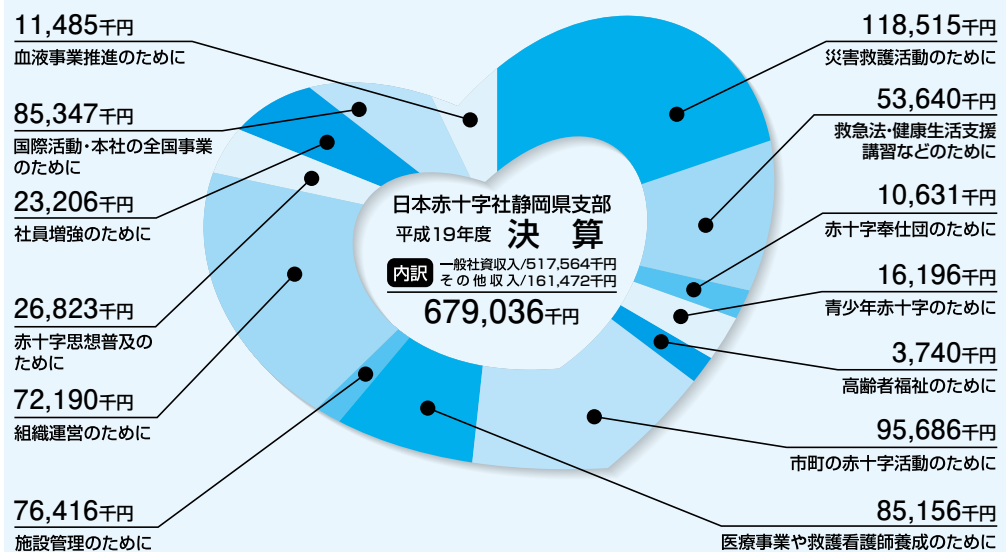
▽国際救援活動…各国赤十字・赤新月社とともに、国境や民俗、宗教、人種を越えて、紛争や病気で苦しむ方々の救助活動を行っています。

▽血液事業…多くの人を救うため、県内では、3つの血液センターが24時間態勢で医療機関の要請に対応しています。

◇そのほか、医療事業、救護看護師養成、赤十字ボランティア、青少年赤十字などの事業も展開しています。

◇市では、日本赤十字社からの交付金は災害救護活動のための物資購入や血液事業のために使っています。

◇決算報告にあつては、平成19年度のものが平成20年度末に各地区(市町)に報告されています。



📍日本赤十字社静岡県支部

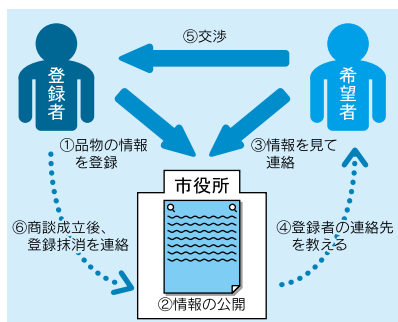
☎054-252-8131

県支部袋井市地区(しあわせ推進課社会福祉係)

☎44-3119



ご家庭で使わなくなった物 ありませんか？



◇「まだ十分使えるんだけど、誰か必要な方はいないかな？」「リサイクル品を譲ってくれる方はいないかな？」譲ったり、譲ってもらったりして、資源を有効に使いましょう。リサイクル情報をお待ちしています。

<リサイクル品登録方法>

登録対象品 制服、学用品、家具、ベビー用品など（食品、なま物、薬品は除く）

登録方法 電話で住所、氏名、電話番号、リサイクル品を登録してください（リサイクル品に関する問い合わせがあった場合は、氏名や電話番号をお知らせします）。

◇品物の詳細や送料などについては「譲ってもらう方」「譲る方」同士でお話ください。

問④市消費生活センター（商工課商業労政係内） ☎44-3174

「若い世代の健診」「前立腺がん検診」 「肝炎ウイルス検査」が始まります

◇自分の健康状態を知るために、年に一度は健康診断を受けましょう。

検診項目・対象・検査内容・自己負担金など

検診項目(※1)	対象(※2)	検査内容	自己負担金(※3)
若い世代の健診	18～39歳の方	血液検査、血圧測定、尿検査、診察など	1,500円
前立腺がん検診	40歳以上の男性	血液検査	1,000円
肝炎ウイルス検査	40歳以上の方		無料

実施時期 6～10月

所 市内契約医療機関（受診票に同封する案内をご覧ください）

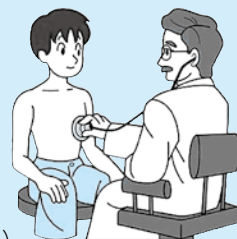
申込方法 電話または、ファクスで検診項目、住所、氏名、電話番号、生年月日をお申し込みください。後日、受診票を送付します（平成20年度に受診された方と肝炎ウイルス検査の対象となる方には、袋井保健センターから受診票を送付しますので、申し込みは不要です）。

(※1) 市が行う総合健診・がんドックを受診した方は、受診できません。

(※2) 年齢は、平成22年3月31日現在です。

(※3) 健診(検診)当日に、医療機関でお支払いください。

◇医療保険に加入していないため、特定健診を受診できない方は、市が行う健診事業を受診できますので、ご相談ください。



<市民税非課税世帯の方、後期高齢者医療被保険者証をお持ちの方は、無料です>

▽市民税非課税世帯の方…検診日の一週間前までに、電話で氏名、電話番号、生年月日をお申し込みください。無料券を送付します。

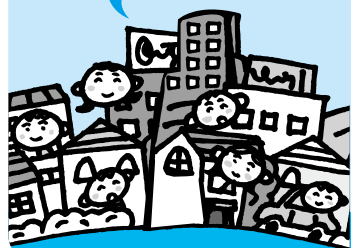
▽後期高齢者医療被保険者証をお持ちの方…検診当日に、「後期高齢者医療被保険者証」をお持ちください。

問④健康づくり政策課健康指導1係（袋井保健センター）

☎42-7275 FAX42-7276

電話でお申し込みください。

リサイクル 情報



譲ります マットレス、学習机、ズボンプレス、介護用ベッド、シングルベッド、スチールロッカー、書棚、幼児用階段安全柵、味噌用大豆すりつぶし機、幼児用水着、柔道着、松葉杖、学校制服（浜松工業高校男子夏ワイシャツ、周南中男子ほか）電話機、ヘナ、編み機、農機具（縄ない機、唐箕）、洋服だんす、整理だんす、和だんす、電子レンジ、冷蔵庫

譲ってください 50cc原付バイク、自転車、三輪車（大人用、子ども用）、一輪車、電動アシスト自転車、洗濯機、オイルヒーター、小学生用剣道着と防具一式、幼児用階段安全柵、キーボード、鍵盤ハーモニカ、高齢者用手押車、卓球台、ノートパソコン、プリンター、カラオケプレイヤーセット、チェーンソー、草刈機、耕うん機、制服（あさば保育園、ルンビニ保育園、山名幼稚園、山梨幼稚園、浅羽北幼稚園、袋井南小女子、袋井北小女子、山名小、磐田北高女子）、周南中女子ジャージ、袋井中女子体操服、雨がっぱ、七五三着もの、アマチュア無線機、ポールハンガー、ベビー服、ゆかた（女兒）、静岡県史（7、8、11、12、21、22巻）、犬小屋、絵本（こどものともシリーズ）、冷風扇

問④市消費生活センター（商工課商業労政係内） ☎44-3174