

☎は問い合わせ先

☑は申し込み先

✉はEメール

宅地（保留地）購入希望者登録制度をご利用ください

◇市では、登録していただいた方に、市内土地区画整理組合の宅地情報を随時無料でお知らせします。

申込方法 電話または、ファクス、Eメールで住所、氏名、電話番号、希望する土地の条件をお申し込みください。

☎☑区画整理課組合指導係 ☎44-3127 FAX42-3367

✉ kukakuseiri@city.fukuroi.shizuoka.jp

http://www.city.fukuroi.shizuoka.jp/

**住宅用宅地を販売しています****<春岡地区>**

◇緑豊かな自然に囲まれ、山名小学校や月見の里学遊館、大型商業施設なども近くにあり、平成22年4月には、山梨幼稚園が移転開園予定。生活に便利で、子育てに最適な住環境が整っています。



春岡地区

☎☑春岡土地区画整理組合 ☎49-2600 http://www.haruoaka.jp/

<田原地区>

◇JR袋井駅から約2.5kmに位置し、東名袋井インターや国道1号線など幹線道路へのアクセスに優れています。近くにはショッピングセンターや田原緑地などの利便施設があり、豊かな自然と調和のとれた住環境も魅力的です。



田原地区

☎☑田原田園土地区画整理組合 ☎31-8686 http://www.f-tahara.jp/

**浅羽支所周辺のまちづくりに向けて
皆様のご意見をお寄せください**

◇市では、南部地域の新たな市民活動の拠点となるメロープラザ(平成22年5月開館予定)と、浅羽会館の跡地を活用したエントランス広場の整備を進めています。

◇これに伴い、メロープラザの管理運営に関する「メロープラザ管理運営計画」(案)と「浅羽支所周辺地区エントランス広場基本構想」(案)を作成しました。

◇この2つの計画について、ご意見をお寄せください(様式は問いません)。

閲覧場所 浅羽会館1階ロビー、市役所2階情報公開コーナー、市ホームページ

提出方法 住所、氏名、意見を記入して、郵送または、ファクス、Eメールで提出するか、浅羽会館または、支所1階地域建設課、市役所2階情報公開コーナーにある専用ポストに提出してください。

締切 11月30日(月)

☎☑地域建設課メロープラザ開館準備室 ☎23-9239

✉ chiikikensetu@city.fukuroi.shizuoka.jp 〒437-1192 袋井市浅羽支所

袋井高校の授業を公開します

◇日ごろの授業や部活動の様子を見学してみませんか。

日時 11月14日(土) 午後1時5分~4時ごろ

場所 県立袋井高等学校(袋井市愛野2446-1)

内容 授業、部活動など

◇申し込みは不要です。直接会場へお越しください。

☎袋井高等学校 ☎42-0191



袋井高校

**国民文化祭記念
「ポスター、作文、フォト
コンテスト」入賞おめでとう****<ポスター(敬称略)>****小学校の部**

特選 今川聡(袋井東小6)

入選 戸塚智大(高南小6)、平松颯馬(浅羽北小6)

佳作 石井優希(山名小5)、鷺山魅奈斗(袋井南小6)、松井健(袋井北小5)

中学校の部

佳作 笹山悠規(周南中2)

<作文(敬称略)>**小学校の部**

特選 小西琴葵(袋井西小5)

入選 小川結希帆(笠原小5)、松下歌穂(山名小5)

佳作 高橋笑子(笠原小6)、宮原万縁(高南小6)、清水華乃(浅羽南小6)

中学校の部

特選 鈴木太山(袋井中3)

入選 瀬戸唯(袋井中3)、平出一穂(袋井南中2)

佳作 森下祐希(袋井中3)、井上愛蘭(浅羽中3)

<フォトコンテスト(敬称略)>

最優秀賞 横田川祐一(島田市)

優秀賞 斎藤誠(大阪府大阪市)、池田紘治(埼玉県入間市)

佳作 小巻真司(京都府京都市)、一木彦彦(川井西第一)、勝間田晶悟(御殿場市)

☎生涯学習課生涯学習係 ☎23-9268

**雇用主の皆さんへ
求人は、ハローワークへ**

◇厳しい雇用情勢の中、ハローワークでは求人が不足しています。従業員の募集には、ハローワークをご利用ください。

◇従業員として雇い入れた場合の各種助成もあります。

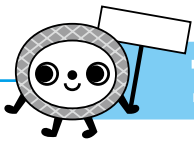
<求人専門援助部門が移転します>

移転日 11月9日(月)

新設場所 天平のまちビル2階(磐田市中央497-1)

☎ハローワーク磐田求人専門援助部門

☎32-6181



11月9日～15日は、秋の火災予防運動週間

◇「漏電」「加熱」などによる電気火災を防ぎましょう。普段の生活の中でできることから始めて、火災予防を心掛けましょう。



☎袋井消防本部予防課 ☎44-5114

11月は「女性に対する暴力をなくす運動」、「児童虐待防止」推進月間です

<DVをなくそう>

◇夫や妻、恋人など、親密な関係にある(あった)、配偶者やパートナーから振られる暴力(ドメスティック・バイオレンス(DV))は、身体的暴力、言葉で心を傷つける精神的暴力、性的暴力などがあり、相手の心身を傷つける犯罪行為です。
◇DV被害を受けたら、勇気を出して専門機関にご相談ください。

<児童虐待を防ごう>

◇児童虐待は、家庭という密室で起こるため、しつげとの判断も付きにくく、周囲の大人が虐待に気付かず、見過ごされてしまうことがあります。
◇児童虐待の疑いがあれば、市や児童相談所、警察にご連絡ください。

☎あわせ推進課社会福祉係

☎44-3119(夜間・土・日曜日、祝日は、☎43-2111)
市家庭児童相談室 ☎44-3161
県西部児童相談所 ☎053-458-7189
磐田警察署生活安全課 ☎37-0110

編集後記

9月21日、敬老会の取材に出掛けました
●敬老会は、77歳以上の方を対象に行われていますが、その年齢とは思えないほど、皆さんとっても元気で笑顔が素敵
●私も元気でイキイキしたおばあちゃん目指して頑張ろうと、改めて実感しました●だけど、まだ20代なのに階段を4階まで昇っただけで息切れが…まずは体づくりから始めなくっちゃ! [山]

11月は、市税などの収納対策強化月間です

◇道路や公園の整備をはじめ、福祉、医療、消防、ごみの処理など、私たちの暮らしに欠かせないこれらの事業は、市民の皆さんが納めた税金などで、まかなわれています。

◇市税などの公共料金は、納期限内に納めていただきますようお願いいたします。

■市職員が、戸別訪問します

◇市税などの納期が過ぎても、納めていただけない方には、督促状や催告書などで、納税をお願いしていますが、それでも納めていただけない場合には、市職員が自宅を訪問し、納税をお願いします。

期間 11月9日(月)～27日(金)

対象未収金 市税(市県民税、固定資産・都市計画税、軽自動車税)、国民健康保険税、後期高齢者医療保険料、介護保険料、市営住宅使用料、住宅貸付金等、保育所保育料、幼稚園保育料、学校給食費、水道料金、下水道使用料、汚水処理場使用料、受益者負担金・分担金、市民病院医療費

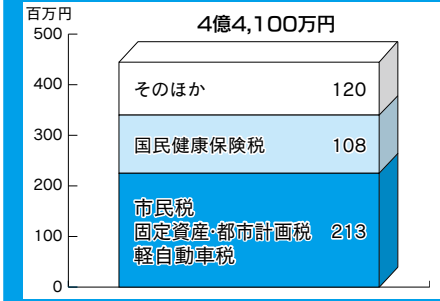
■延滞金の加算

◇市税などを滞納すると、納期限の翌日から納付の日までの期間に応じて、延滞金が加算されます。

加算率 ▽納期限から1か月まで…4.5% ▽1か月以上…年率14.6%

☎税務課収納対策室 ☎44-3111

市税等の未納額(9月末現在)は、**4億4,100万円**



母子家庭自立支援給付金事業

◇母子家庭自立支援給付金事業は、母子家庭のお母さんの就業をより効果的に促進するために行われているものです。

事業名	支給対象者	内容	支給額
自立支援教育訓練給付金	次の①～③すべてに当てはまる方 ①児童扶養手当支給水準の所得の方 ②事前相談が必要が認められた方 ③雇用保険制度の給付対象外の方	職業能力開発のための講座を受講した場合、受講料の一部を支給	対象講座受講料の2割相当額 上限100,000円 下限 4,000円
高等技能訓練促進費	次の①～③すべてに当てはまる方 ①児童扶養手当支給水準の所得の方 ②事前相談が必要が認められた方 ③看護師、介護福祉士、保育士、理学療法士、作業療法士などの資格を取得しようとしている方	介護福祉士などの資格を取得するために2年以上修業(通学)する場合、生活費の負担を軽減するために支給	・就業期間に相当する期間の生活費(※1) ・修業終了後に入学支援終了一時金(平成20年4月入学者から)(※2)

(※1)▽市民税非課税世帯…141,000円/月 ▽市民税課税世帯…70,500円/月
ただし、平成24年4月以前に入学した方

(※2)▽市民税非課税世帯…50,000円 ▽市民税課税世帯…25,000円

☎あわせ推進課社会福祉係(子ども担当) ☎44-3184
市民サービス課市民サービス係 ☎23-9213