

「共に創る これからのふくろい」一緒に始めませんか、あなたの挑戦も応援します！

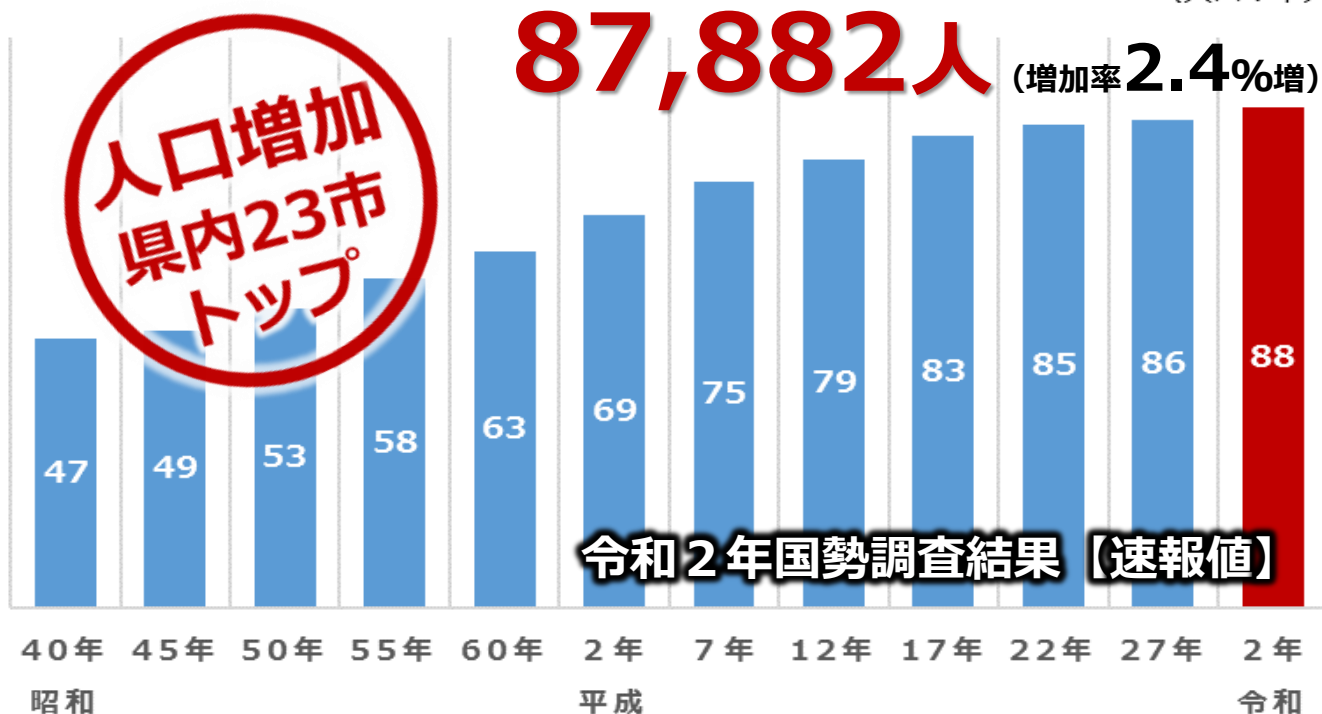
発行日：令和3年7月8日  
発行者：袋井市総合戦略課

## 人口増加数・増加率 いずれも県内23市トップ

挑戦する人と応援するまち



(人口：千人)



袋井市の人口推移（昭和40年～令和2年）

総務省から6月25日に公表された令和2年国勢調査（R2.10.1現在）速報値において、本市の人口は87,882人で、前回平成27年調査値と比べ5年間で2,093人増加し、2.4%増となった。また、男女別の増加率は、男性3.1%増（44,544人）、女性1.8%増（43,338人）となっている。

■人口増加の要因として、①土地区画整理事業による継続した住宅地の供給、②積極的な企業誘致による多様な働く場の創出、③子育て支援環境の充実を進めてきた。

■外国人人口は約1.6倍（対H27）の増、県内で最も高い増加率。人口に占める外国人の割合も上昇し、現在5.2%である。

（※外国人人口は、住民基本台帳人口からの算出数値）

■この5年間は、小・中学校のICT教育と英語教育の環境整備に投資し先駆的な教育に注力してきた。

こうした取組により結婚や住宅取得を機に袋井市を選び居住（転入）する方が増加したことや、出産（合計特殊出生率は県内23市トップ：1.76）により家族が増え、人口増加への好循環に繋がったと考えます。

人口が増加した  
要因は…



(担当者コメント)

# 県人口全国10位維持

## 20年国勢調査 増減率は17位

総務省が25日に発表した2020年国勢調査速報値の県人口は363万5220人（前回比1・8%減）で、全国順位は10位、増減率は17位といずれも前回調査と同じ順位となった。▶関連記事3面へ

県人口は10年の調査から減少に転じていて、今回で3回連続の減少となった。前回は

35市町のうち、4市（政治部・市川雄一）

1・7%減で、わずかなが減少率が増えた。人口上位5市の顔ぶれは変わらず、浜松、静岡、富士、沼津、磐田の順だった。町は上から長泉、函南、清水、吉田、小山。最も人口が多いのは浜松市で79万1155人。最少は松崎町の6039人。

町で人口が増加したのは増加数が最も多かったのは袋井市で2093人。次いで菊川市1060人、長泉町1034人、掛川市387人、世帯数は147万9735世帯で、前回調査から5万1355世帯（3・5%）増加した。

県内市町別人口と前回(2015年)比

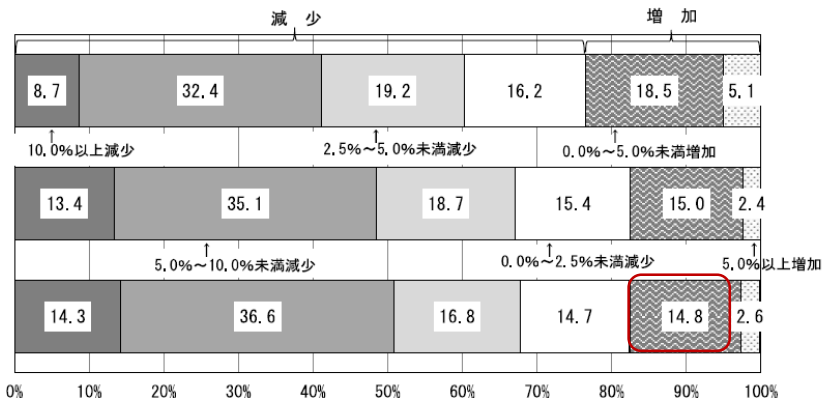
市区町名	2020年人口(人)	前回比(人)	増減率(%)
静岡市	693,759	▼11,230	▼1.6
葵区	249,451	▼4,142	▼1.6
駿河区	213,107	688	0.3
清水区	231,201	▼7,776	▼3.3
浜松市	791,155	▼6,825	▼0.9
中区	235,373	▼2,070	▼0.9
東区	129,410	855	0.7
西区	108,198	▼3,155	▼2.8
南区	99,826	▼1,044	▼1.0
北区	92,792	▼775	▼0.8
浜北区	98,823	2,923	3.0
天竜区	26,733	▼3,559	▼11.7
沼津市	189,611	▼6,022	▼3.1
熱海市	34,233	▼3,311	▼8.8
三島市	107,851	▼2,195	▼2.0
富士宮市	128,147	▼2,623	▼2.0
伊東市	65,529	▼2,816	▼4.1
島田市	95,759	▼2,353	▼2.4
富士市	245,489	▼2,910	▼1.2
磐田市	166,744	▼466	▼0.3
焼津市	136,891	▼2,571	▼1.8
掛川市	114,989	387	0.3
藤枝市	141,385	▼2,220	▼1.5
御殿場市	86,689	▼1,389	▼1.6
袋井市	87,882	2,093	2.4
下田市	20,195	▼2,721	▼11.9
裾野市	50,945	▼1,792	▼3.4
湖西市	57,907	▼1,882	▼3.1
伊豆市	28,264	▼3,053	▼9.7
御前崎市	31,117	▼1,461	▼4.5
菊川市	47,823	1,060	2.3
伊豆の国市	46,820	▼1,332	▼2.8
牧之原市	43,524	▼2,023	▼4.4
東伊豆町	11,487	▼1,137	▼9.0
河津町	6,884	▼419	▼5.7
南伊豆町	7,923	▼601	▼7.1
松崎町	6,039	▼798	▼11.7
西伊豆町	7,089	▼1,145	▼13.9
函南町	36,802	▼859	▼2.3
清水町	31,720	▼398	▼1.2
長泉町	43,365	1,034	2.4
小山町	18,585	▼912	▼4.7
吉田町	28,937	▼156	▼0.5
川根本町	6,206	▼986	▼13.7
森町	17,475	▼1,053	▼5.7
県計	3,635,220	▼65,085	▼1.8

▼はマイナス

2020年10月1日現在の我が国の人口は1億2622万7千人  
2015年に比べ、人口は86万8千人減少  
(0.7%減)と引き続き人口減少

全国1,719市町村のうち、人口が減少したのは1,416市町村で、全体の82.4%を占め、特に5%以上人口が減少がした市町村は50.9%と半数を超える

図Ⅲ-1 人口増減率階級別市町村数の割合（2005年～2020年）



注) 東京都特別区部は1市として計算