

経営比較分析表（令和2年度決算）

静岡県袋井市 愛野駅前駐車場

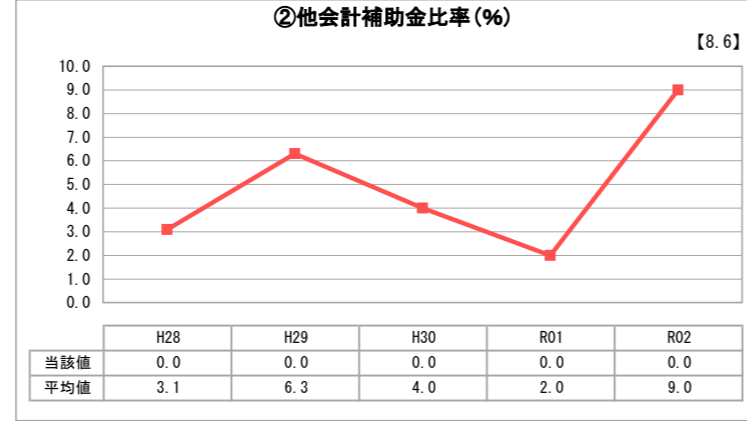
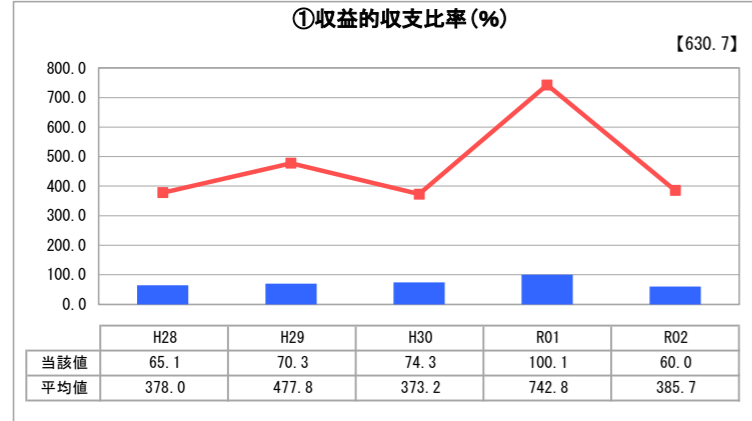
業務名	業種名	事業名	類似施設区分	管理者の情報
法非適用	駐車場整備事業	-	A3B1	非設置
自己資本構成比率(%)	種類	構造	建設後の経過年数(年)	
該当数値なし	附置義務駐車施設	広場式	19	

立地	周辺駐車場の需給実態調査	駐車場使用面積(m ²)
駅	無	4,197
収容台数(台)	一時間当たりの基本料金(円)	指定管理者制度の導入
208	0	代行制

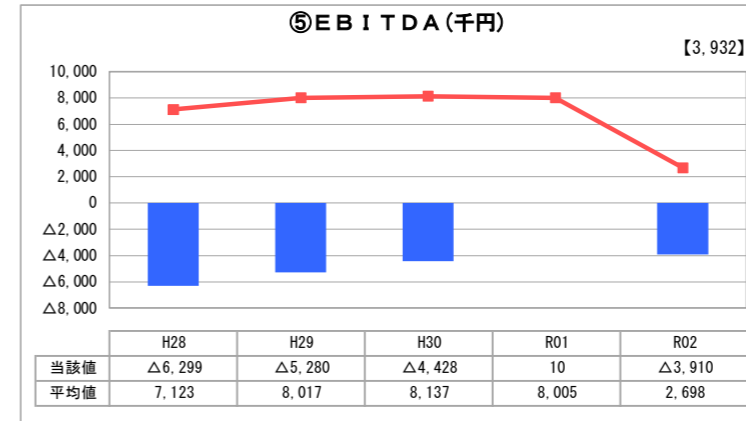
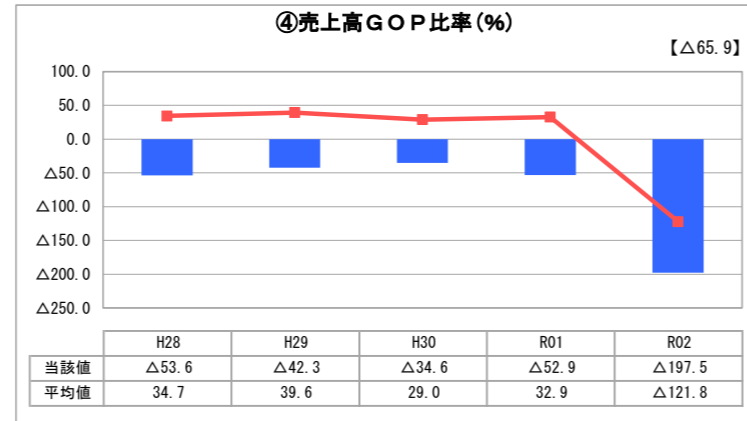
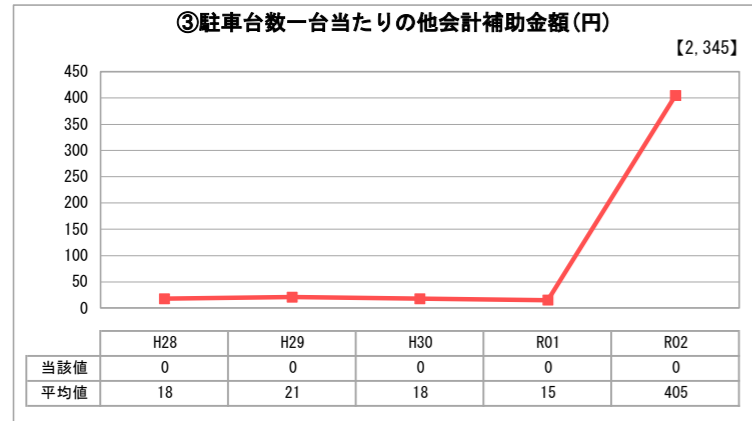
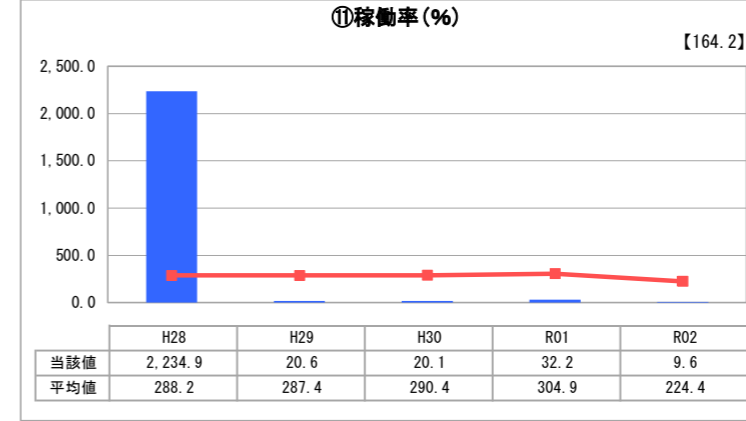
グラフ凡例

- 当該施設値（当該値）
- 類似施設平均値（平均値）
- 【】 令和2年度全国平均

1. 収益等の状況



3. 利用の状況



分析欄

1. 収益等の状況について
 ①近隣に安価な民間駐車場が設置されていることに加え、新型コロナウイルス感染症による外出自粛等の影響で収入が減少し、引き続き類似施設の平均値より低い状況が続いている。
 ②、③一般会計からの繰入金は無い。
 ④近隣に安価な民間駐車場が設置されていることに加え、新型コロナウイルス感染症による外出自粛等の影響で収入が減少し、数値が大幅に悪化した。
 ⑤新型コロナウイルス感染症による外出自粛等の影響で収入が減少したが、基金からの補填によりH30並みとなった。

2. 資産等の状況について

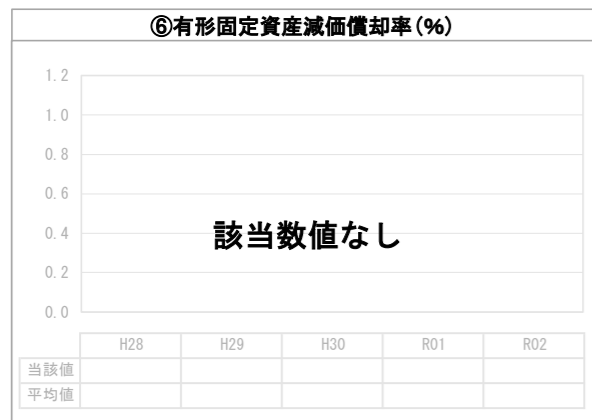
⑥、⑦、⑧、⑨、⑩ 無し。

3. 利用の状況について

近隣に安価な民間駐車場が設置されていることにより、利用者は分散傾向にあり、引き続き稼働率が低い状態が続いている。こうした状況に加え、新型コロナウイルス感染症の影響を考慮し、新たな利用促進策を実施し、5年間で基金の取り崩しなして収支均衡を保つ計画としている。使用料収入の状況などを注視し、特別会計を設けて事業実施する有用性や民間活力の利用方法等についても検討・判断していく。

【稼働率の正しい数値】
 H28：当該値 25.7 平均値 268.7

2. 資産等の状況

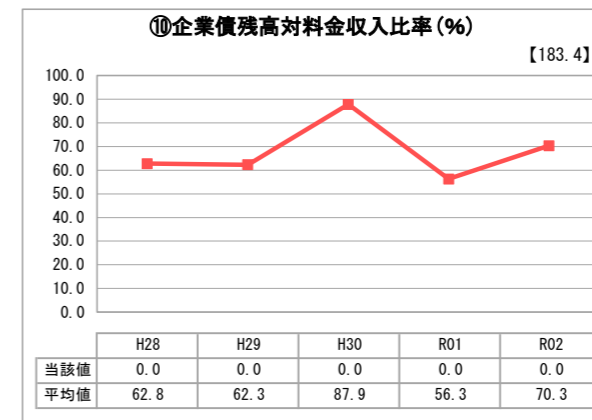
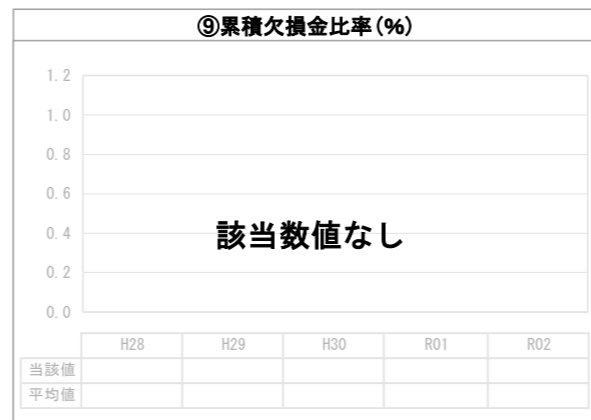


⑦敷地の地価(千円)

0

⑧設備投資見込額(千円)

9,500



全体総括

近隣に安価な民間駐車場が設置されていることや、新型コロナウイルス感染症により周辺施設の大規模イベント等が相次いで中止となったことで、使用料収入は減少した。新たに策定した経営戦略で、新型コロナウイルス感染症の影響を考慮しつつ、新たな利用促進策を実施し、5年間で基金の取り崩しなして収支均衡を保つ計画としている。使用料収入の状況などを注視し、特別会計を設けて事業実施する有用性や民間活力の利用方法等についても検討・判断していく。