

経営比較分析表（令和3年度決算）

静岡県袋井市 愛野駅前駐車場

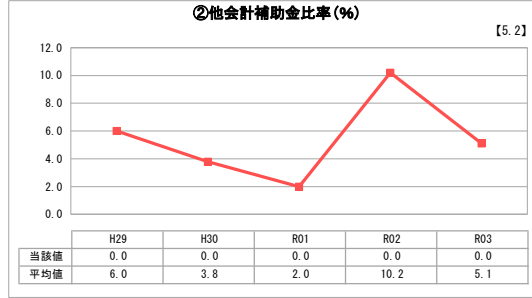
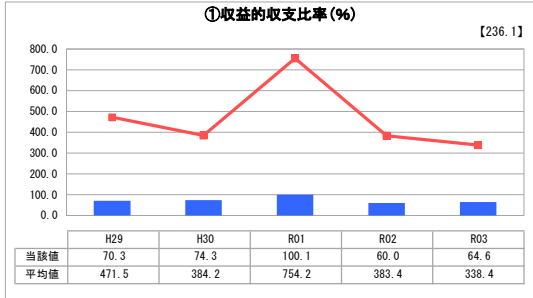
業務名	業種名	事業名	類似施設区分	管理者の情報
法非適用	駐車場整備事業	-	A 3 B 1	非設置
自己資本構成比率(%)	種類	構造	建設後の経過年数(年)	
該当数値なし	附置義務駐車施設	広場式	20	

立地	周辺駐車場の需給実態調査	駐車場使用面積(m ²)
駅	無	4,197
収容台数(台)	一時間当たりの基本料金(円)	指定管理者制度の導入
208	0	代行制

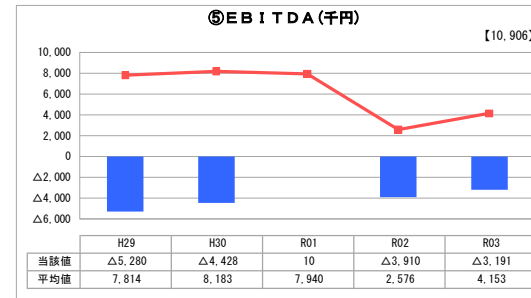
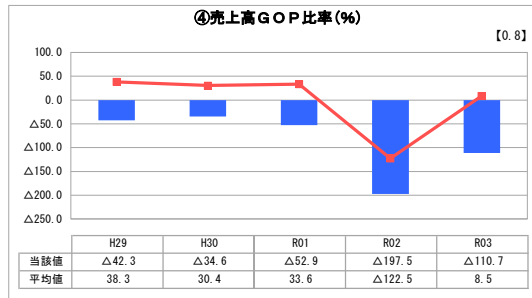
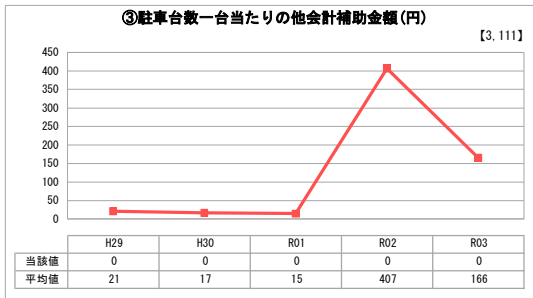
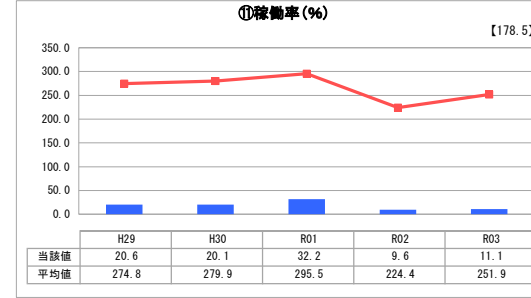
グラフ凡例

- 当該施設設備（当該値）
- 類似施設平均値（平均値）
- 【】 令和3年度全国平均

1. 収益等の状況



3. 利用の状況



2. 資産等の状況

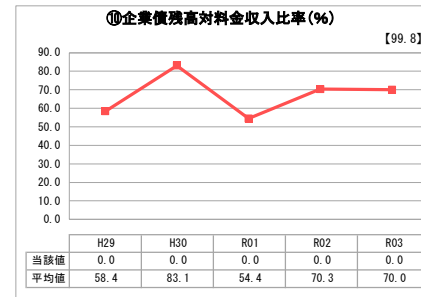


⑦敷地の地価(千円)

0

⑧設備投資見込額(千円)

9,500



分析欄

1. 収益等の状況について
 ①近隣に安価な民間駐車場が設置されていることに加え、新型コロナウイルス感染症による外出自粛等の影響でコロナ前と比較して収入が減少し、引き続き類似施設の平均値より低い状況が続いている。
 ②一般会計からの補助金は無い。
 ③一般会計からの繰入金はない。
 ④近隣に安価な民間駐車場が設置されていることに加え、新型コロナウイルス感染症による外出自粛等の影響が続いており、依然として収入が低い状況が続いている。
 ⑤新型コロナウイルス感染症による外出自粛等の影響が続いており、収入が低い状況を推移しているが、基金からの補填により例年並みとなった。

2. 資産等の状況について
 ⑥、⑦、⑧、⑨、⑩ 無し。

3. 利用の状況について
 近隣に安価な民間駐車場が設置されていることにより、利用者は分散傾向にあり、引き続き稼働率が低い状態が続いている。こうした状況に加え、新型コロナウイルス感染症による外出自粛等の影響が続いており、引き続き稼働率は低い状況である。

全体総括
 近隣に安価な民間駐車場が設置されていることや新型コロナウイルス感染症により周辺施設での大型イベント等が相次いで中止となったことで、使用料収入は減少した。令和3年度からの経営戦略では、新型コロナウイルス感染症の影響を考慮しつつ、新たな利用促進策を実施し、5年間で基金の取り崩しなしで収支均衡を保つ計画としている。
 収入確保の対策として、令和4年2月から平日定期利用を開始しており、引き続き利用促進を図る。
 使用料収入の状況などを注視し、特別会計を設けて事業実施する有用性や、民間活力の利用方法等についても検討・判断していく。