

経営比較分析表（令和3年度決算）

静岡県袋井市 袋井駅前駐車場

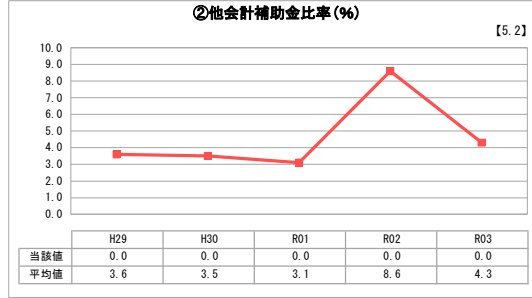
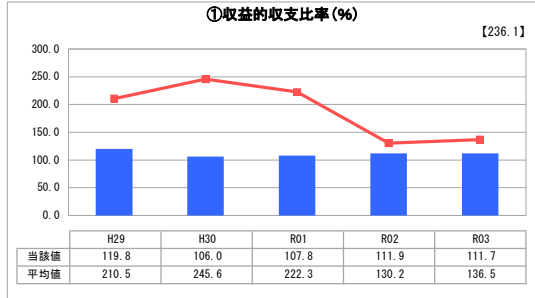
業務名	業種名	事業名	類似施設区分	管理者の情報
法非適用	駐車場整備事業	-	A 1 B 1	非設置
自己資本構成比率(%)	種類	構造	建設後の経過年数(年)	
該当数値なし	附置義務駐車施設	立体式	28	

立地	周辺駐車場の需給実態調査	駐車場使用面積(m ²)
駅	無	2,405
収容台数(台)	一時間当たりの基本料金(円)	指定管理者制度の導入
137	0	代行制

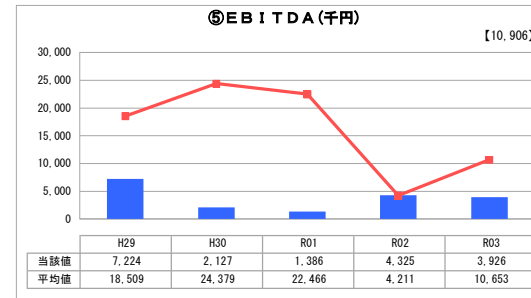
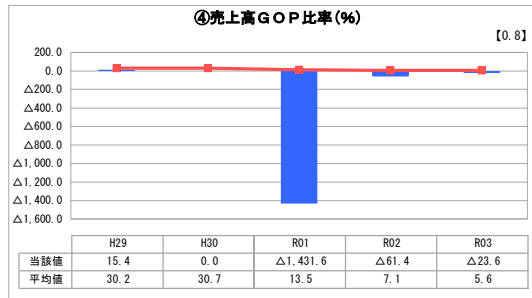
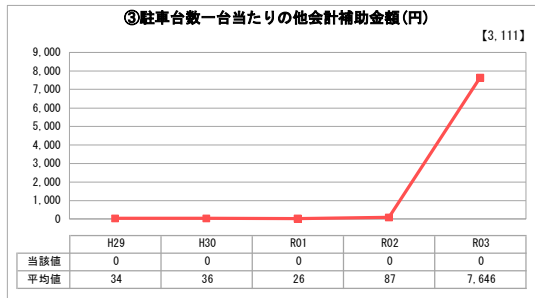
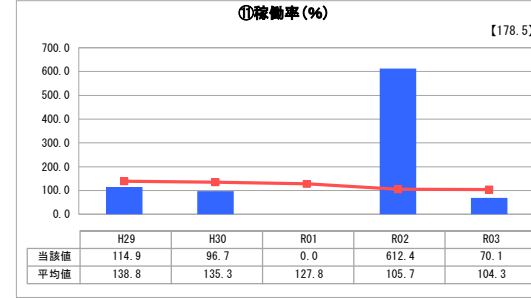
グラフ凡例

- 当該施設値(当該値)
- 類似施設平均値(平均値)
- 【】 令和3年度全国平均

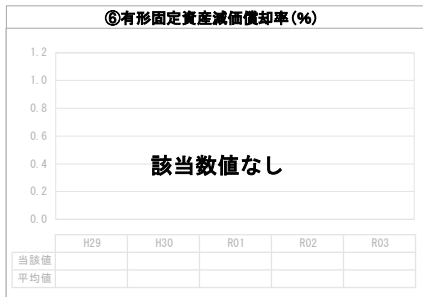
1. 収益等の状況



3. 利用の状況



2. 資産等の状況

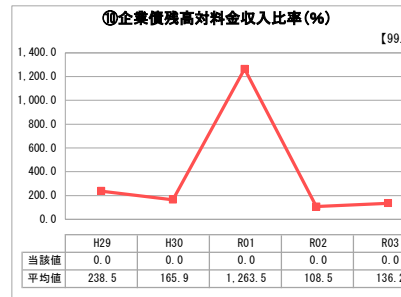


⑦敷地の地価(千円)

0

⑧設備投資見込額(千円)

0



分析欄

1. 収益等の状況について
 ①新型コロナウイルス感染症による外出自粛等の影響でコロナ前と比較して収入が減少したが、収入の減少分を基金から補填し、収支均衡を保持了。
 ②一般会計からの繰入金はない。
 ③一般会計からの補助はない。
 ④令和2年度は新型コロナウイルス感染症による外出自粛等の影響により、使用料収入が減少し、数値が、マイナスとなった。令和3年度は、使用料収入は微増したものの、コロナ前の水準には戻らずマイナスとなっている。
 ⑤新型コロナウイルス感染症による外出自粛等の影響により、コロナ前と比較して使用料収入は減少したが、基金から収入の減少分を補填した。

2. 資産等の状況について
 ⑥、⑦、⑧、⑨、⑩ 無し。

3. 利用の状況について
 【稼働率の正しい数値】
 R02：当該値 56.9
 ※1日平均駐車台数に自転車の駐輪台数が含まれていたため、修正。

令和2年度と比較すると、稼働率は上昇したが、近隣に安価な民間駐車場が設置されていることにより、利用者は分散傾向にあり、引き続き稼働率が低い状態が続いている。こうした状況に加え、新型コロナウイルス感染症による外出自粛等の影響により、稼働率は低い状況のまま推移している。

全体総括

近隣に安価な民間駐車場が設置されていることや、新型コロナウイルス感染症による外出自粛等の影響により、使用料収入は低い状況が続いている。令和3年度からの経営戦略では、新型コロナウイルス感染症の影響を考慮しつつ、新たな利用促進策を実施し、5年間で基金の取り崩しなして収支均衡を保つ計画としている。
 使用料収入の状況などを注視し、特別会計を設けて事業実施する有用性や民間活力の利用方法等についても検討・判断していく。