

経営比較分析表（令和4年度決算）

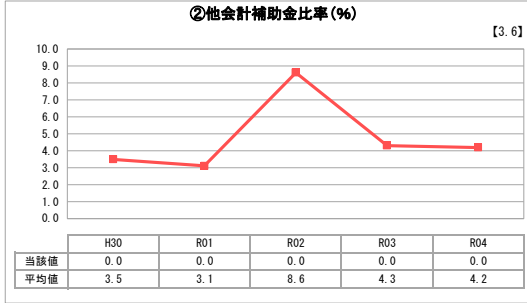
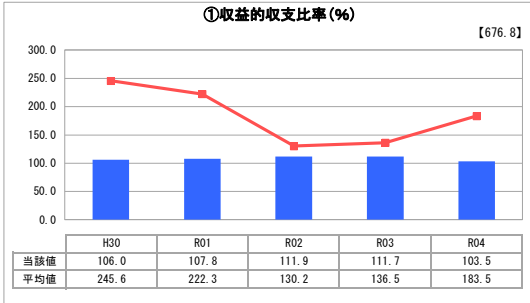
静岡県袋井市 袋井駅前駐車場

業務名	業種名	事業名	類似施設区分	管理者の情報
法非適用	駐車場整備事業	-	A1B1	非設置
自己資本構成比率(%)	種類	構造	建設後の経過年数(年)	
該当数値なし	附属義務駐車施設	立体式	29	

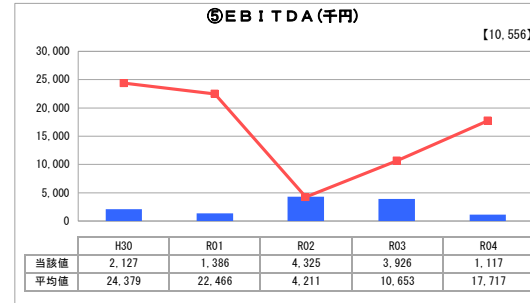
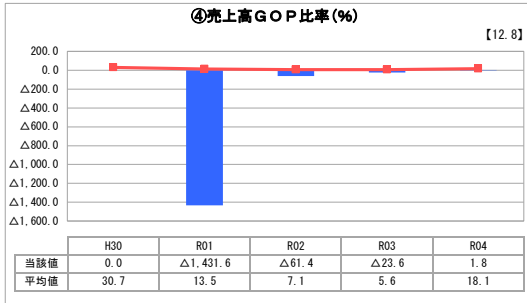
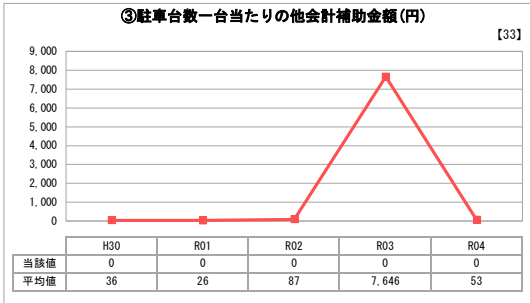
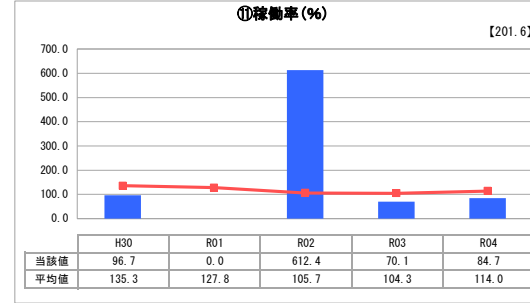
立地	周辺駐車場の供給実態調査	駐車場使用面積(m ²)
駅	無	2,405
収容台数(台)	一時間当たりの基本料金(円)	指定管理者制度の導入
137	0	代行制

グラフ凡例
■ 当該施設値（当該値）
— 類似施設平均値（平均値）
【】 令和4年度全国平均

1. 収益等の状況



3. 利用の状況



2. 資産等の状況

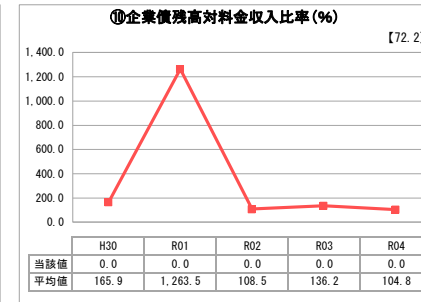
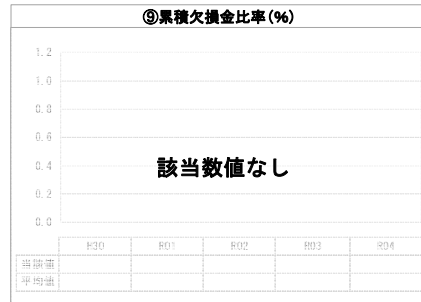


⑦敷地の地価(千円)

0

⑧設備投資見込額(千円)

0



分析欄

1. 収益等の状況について

①新型コロナウイルス感染症による影響が緩和され、人流が多くなり駐車場の利用も活発化したため、基金から補填をすることなく、収支均衡を保った。なお、基金から補填をしなかったため、収益的収支比率の値は減少している。
 ②一般会計からの繰入金はない。
 ③一般会計からの補助はない。
 ④令和4年度は、新型コロナウイルス感染症の影響が緩和され、人流が多くなり駐車場の利用も活発化したため、プラスに転じた。
 ⑤新型コロナウイルス感染症の影響が緩和され、駐車場の利用が活発化したため、基金から補填をすることなく、収支均衡を保った。基金からの補填をしなかったため、総収益が減少し、数値は減少している

2. 資産等の状況について

⑥、⑦、⑧、⑨、⑩なし

3. 利用の状況について

【稼働率の正しい数値】
 R02：当該値 56.9
 ※1日平均駐車台数に自転車の駐輪台数が含まれていたため、修正。

令和3年度と比較すると、稼働率は大きく上昇した。近隣に安価な民間駐車場が設置されていることにより、利用者は分散傾向にある。近隣ホテル宿泊者の提携駐車場とすることで、夜間の利用を促進し、稼働率を向上させることに繋がった。

全体総括

新型コロナウイルス感染症による影響が緩和され、駐車場の利用も活発化したことにより、使用料収入は増加傾向にある。令和3年度からの経営戦略では、新型コロナウイルス感染症の影響を考慮しつつ、新たな利用促進策を実施し、5年間で基金の取り崩しなしで収支均衡を保つ計画としていたが、前述のとおり収入が増加したため、令和4年度には、基金の取り崩しなしで収支均衡を保つことができた。
 使用料収入の状況などを注視し、特別会計を設けて事業実施する有用性や民間活力の利用方法等についても検討・判断していく。