

経営比較分析表（令和元年度決算）

静岡県袋井市 愛野駅前駐車場

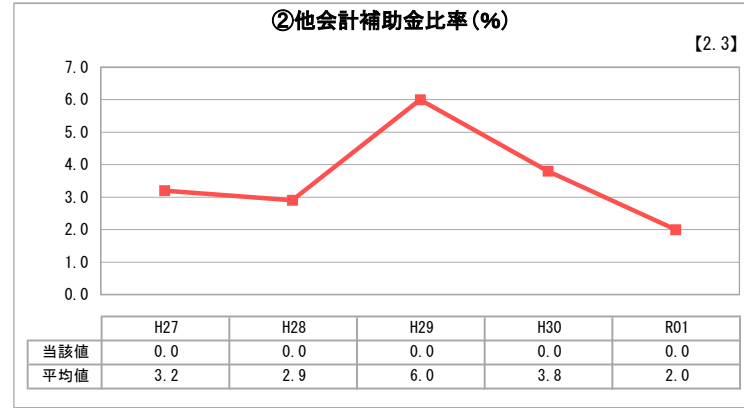
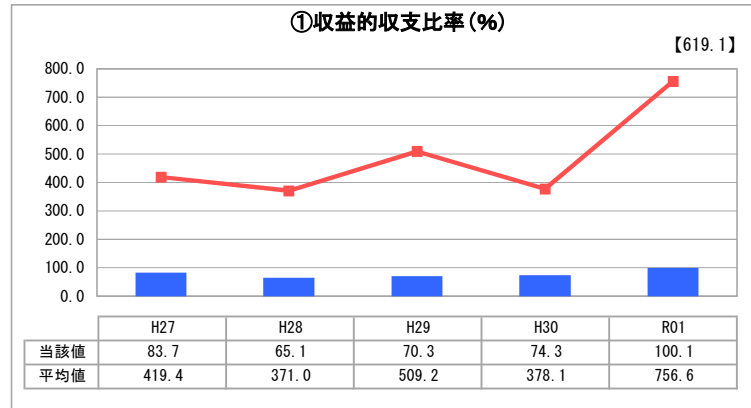
業務名	業種名	事業名	類似施設区分	管理者の情報
法非適用	駐車場整備事業	-	A3B1	非設置
自己資本構成比率(%)	種類	構造	建設後の経過年数(年)	
該当数値なし	附置義務駐車施設	広場式	18	

立地	周辺駐車場の需給実態調査	駐車場使用面積(m ²)
駅	無	4,201
収容台数(台)	一時間当たりの基本料金(円)	指定管理者制度の導入
208	100	代行制

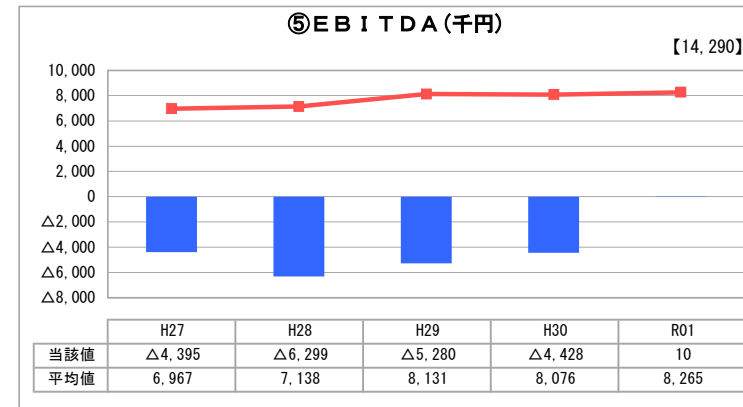
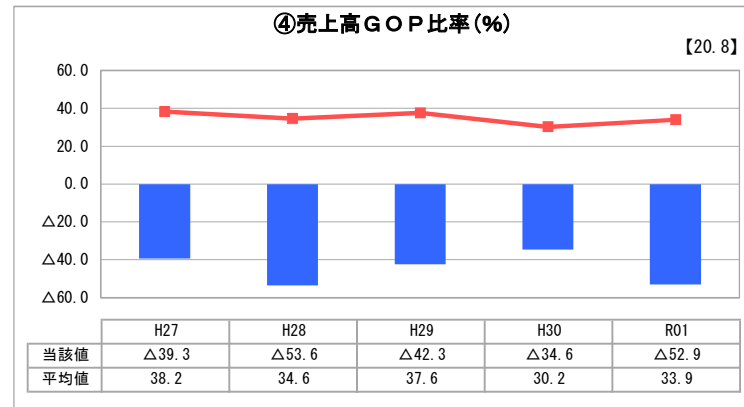
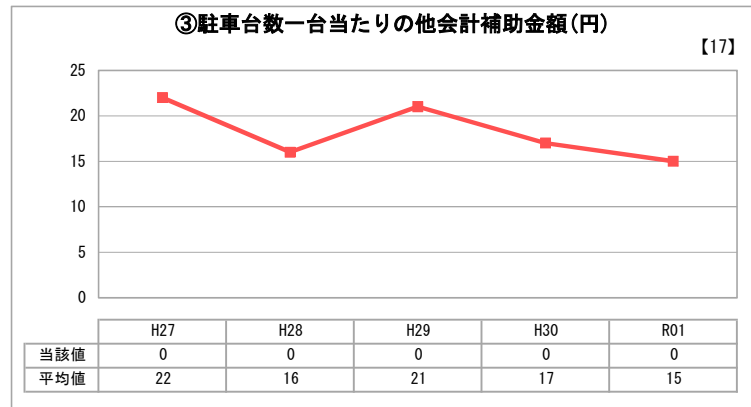
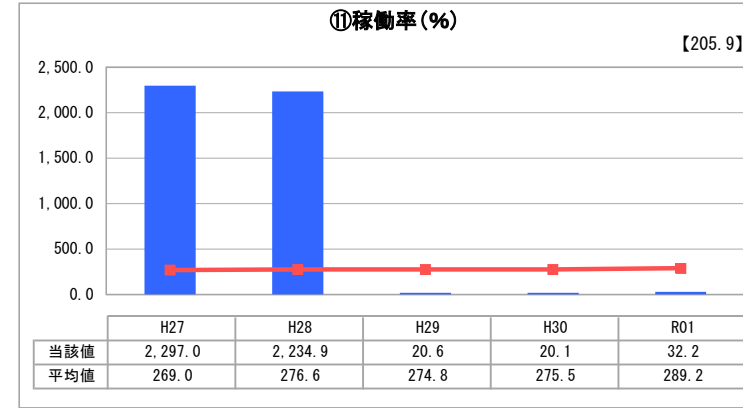
グラフ凡例

- 当該施設値（当該値）
- 類似施設平均値（平均値）
- 【】 令和元年度全国平均

1. 収益等の状況



3. 利用の状況



2. 資産等の状況

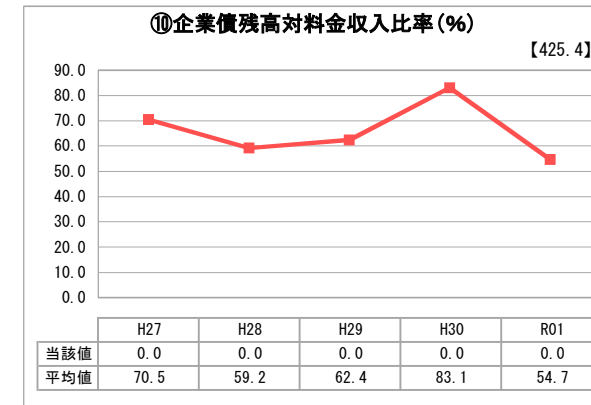


⑦敷地の地価(千円)

0

⑧設備投資見込額(千円)

0



分析欄

1. 収益等の状況について

①収入が少ないことから、類似施設平均値より低い状況が続いているが、本年度は、基金からの繰入金により収入の補填をし、収支均衡を保った。

②一般会計からの繰入金は無い。

③一般会計からの補助は無い。

④近隣の安価な駐車場の影響で、引き続き類似施設平均値よりも低く、マイナスの状態が続いている。

⑤類似施設平均に比べ数値が低い状況が続いているが、本年度は、基金からの繰入金により収入の補填をし、収支均衡を保ったため、数値の改善が見られる。

2. 資産等の状況について

⑥、⑦、⑧、⑨、⑩ 無し。

3. 利用の状況について

近隣に安価な民間駐車場が設置されている影響で、引き続き稼働率が低い状態が続いているが、11月末で稼働率の低かった愛野駅前南駐車場を廃止したため、多少稼働率は改善した。

今後、料金体系の見直しや、一部月極駐車場への移行など、稼働率向上策を検討していく。

【稼働率の正しい数値】
 H27：当該値 26.3 平均値 261.8
 H28：当該値 25.7 平均値 268.7

全体総括

本年度11月末をもって、特に稼働率の低かった愛野駅前南駐車場を廃止したため、本施設の経営状況は多少改善した。

令和2年度には令和3年度からの新たな指定管理者の選定や経営戦略の策定を行う中で、料金体系の見直しなど、収入の確保策を検討していく。

また、使用料収入の状況や新型コロナウイルス感染症の影響などを注視し、特別会計を設けて事業実施する有用性について判断していく。