

# 経営比較分析表（令和元年度決算）

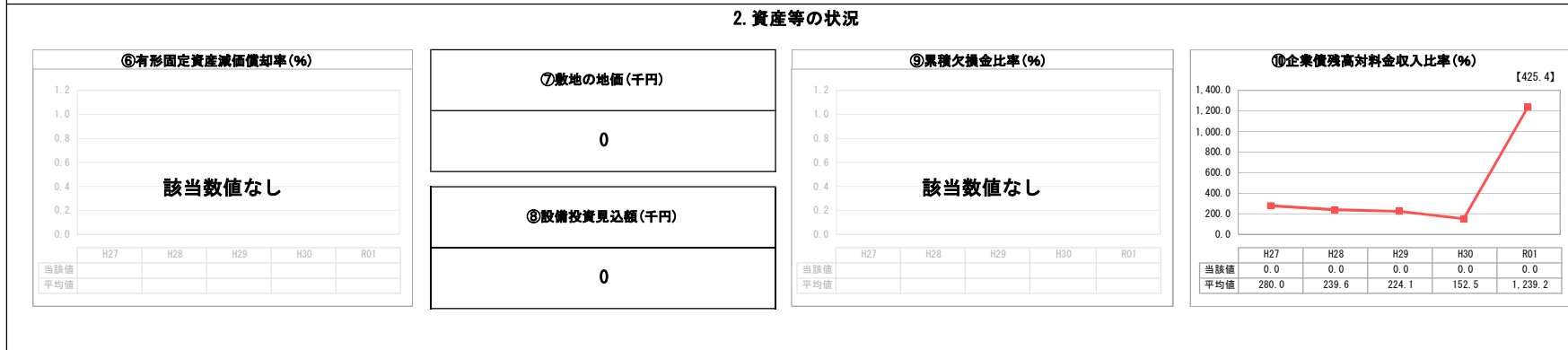
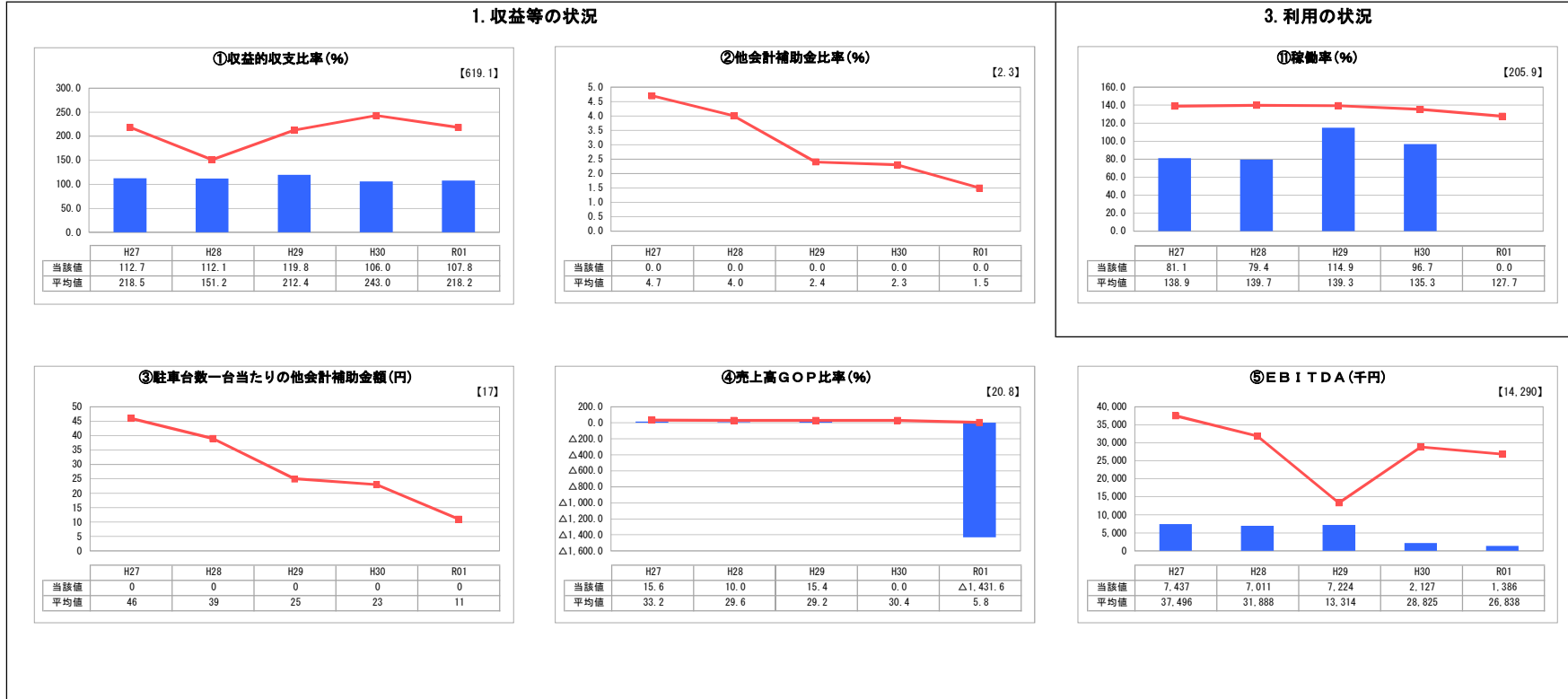
静岡県袋井市 袋井駅前駐車場

業務名	業種名	事業名	類似施設区分	管理者の情報
法非適用	駐車場整備事業	-	A1B1	非設置
自己資本構成比率(%)	種類	構造	建設後の経過年数(年)	
該当数値なし	附置義務駐車施設	立体式	26	

立地	周辺駐車場の需給実態調査	駐車場使用面積(m <sup>2</sup> )
駅	無	1,271
収容台数(台)	時間当たりの基本料金(円)	指定管理者制度の導入
137	100	代行制

**グラフ凡例**

- 当該施設値（当該値）
- 類似施設平均値（平均値）
- 【】 令和元年度全国平均



### 分析欄

**1. 収益等の状況について**

①令和元年度は施設改修に伴い利用を休止したため、収入は減少したが、基金からの繰入金により収入の減少分を補填し、収支均衡を保った。

②一般会計からの繰入金は無い。

③一般会計からの補助は無い。

④施設の利用休止による使用料収入減少に伴い、大幅に数値が悪化した。

⑤施設の利用休止により使用料収入は大幅に減少したが、基金からの繰入金により収入の減少分を補填したため微減となった。

**2. 資産等の状況について**

⑥、⑦、⑧、⑨、⑩ 無し。

**3. 利用の状況について**

令和元年度は本施設を全面休止していたため、利用は無かった。

**全体総括**

令和元年度は施設改修に伴い利用を休止したため、使用料収入は減少したが、施設の再開を周知し、利用者の確保に努める。

令和2年度には令和3年度からの新たな指定管理者の選定や経営戦略の策定を行う中で、周辺施設や地域との連携、料金体系の見直しなど、収入の確保策を検討していく。

また、使用料収入の状況や新型コロナウイルス感染症の影響などを注視し、特別会計を設けて事業実施する有用性について判断していく。