

施設カルテ

施設情報

施 設 名 称	岡崎会館
所 在 地	袋井市岡崎2525
所管局部課	袋井市 市民生活部しあわせ推進課
設 置 目 的	地域住民の生活向上のため、生活相談・社会教育・各種講座等の隣保館活動を進め、地区住民の交流と文化的教養の向上を図る。
設 置 根 拠	袋井市岡崎会館条例

運 営 形 態	直営	供用開始日	昭和62年4月1日
営 業 時 間	8:30 ~ 17:15	供用廃止日	
時 間 備 考			
指定管理者			

敷地面積	1,588.00	m ²	總建築面積	331.24	m ²
借地面積		m ²	總延床面積	505.44	m ²
			施 設 面 積	505.44	m ²



No.	施 設 名
1	
2	
3	
4	
5	

棟 情 報

[illegible]

施設カルテ

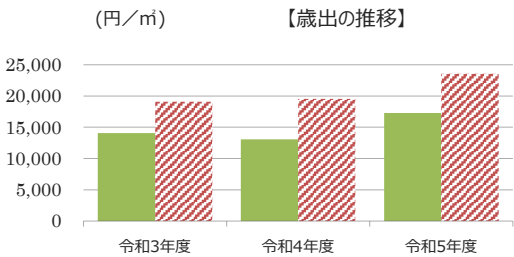
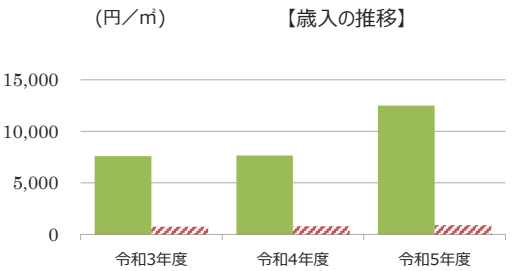
基準日 令和7年2月25日

施設名	岡崎会館	施設番号	017
施設大分類	行政財産	施設中分類	市民文化系施設
		施設小分類	集会施設

財務情報

(千円)			
年度	令和3年度	令和4年度	令和5年度
歳入 対前年度増減率(%)	-	0.5	63.6
総額	3,844	3,863	6,319
歳入	3,844	3,863	6,319
使用許可・貸付	0	0	0

歳出 対前年度増減率(%)	-	△ 7.3	32.6
総額	7,113	6,594	8,745
光熱水費	794	877	918
維持管理費	1,618	1,438	2,235
使用料及び賃借料	151	151	151
人件費	4,549	4,128	5,441



比較単位: 総額 / 施設面積 【当該施設】 (緑色) 【分類平均】 (赤色斜線)

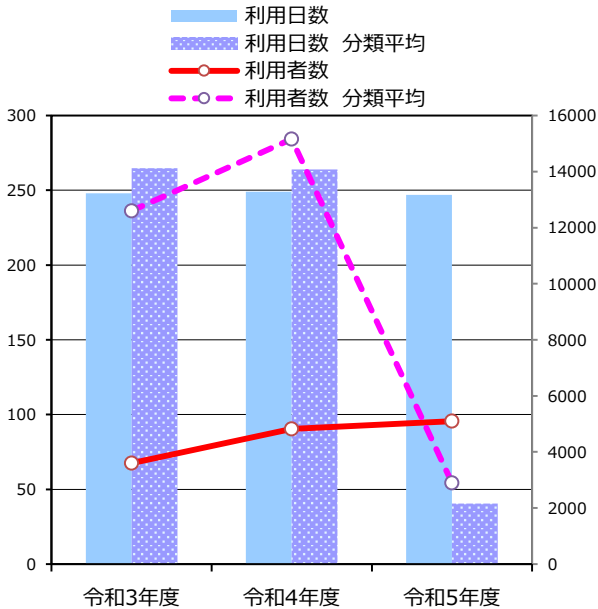
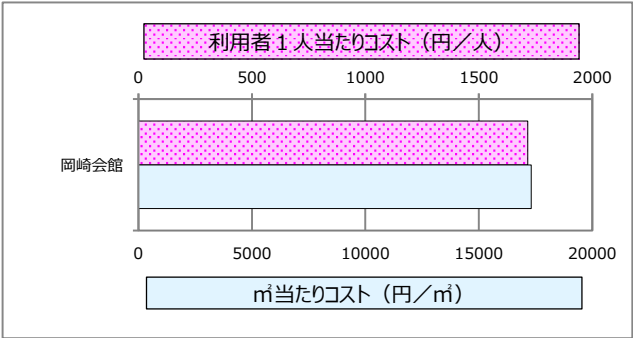
施設サービス提供状況

【施設サービス提供状況】

項目		令和3年度	令和4年度	令和5年度
開館日数	(日)	248	249	247
利用日数	(日)	248	249	247
利用者数	(人)	3,600	4,823	5,097

【単位当たりコスト比較】

(令和5年度 実績)



施設カルテ

施設情報

施 設 名 称	養護老人ホーム「可睡寮」	施 設 番 号	301
		施設大分類	行政財産
所 在 地	袋井市久能2995-2	施設中分類	保健・福祉施設
所管局部課	袋井市 市民生活部しあわせ推進課	施設小分類	高齢者福祉施設
設 置 目 的	環境上の理由経済的な理由により居宅において養護を受けることが困難な高齢者の入所措置を目的とする。	財 産 区 分	公共用
		地 域 区 分	袋井北
		小 学 校 区	袋井北小学校
設 置 根 拠	袋井市立可睡寮条例	中 学 校 区	袋井中学校
		外 観 写 真	

運 営 形 態	指定管理（利用料金制でない）	供用開始日	1984/04/01
営 業 時 間	～	供用廃止日	
時 間 備 考	年中無休		
指定管理者	社会福祉法人 明和会		

敷地面積	8,040.00 m ²	總建築面積	1,319.39 m ²
借地面積	248.00 m ²	總延床面積	1,720.18 m ²
		施設面積	1,720.18 m ²



No.	施 設 名
1	
2	
3	
4	
5	

棟 情 報

[illegible]

施設カルテ

基準日 令和7年2月25日

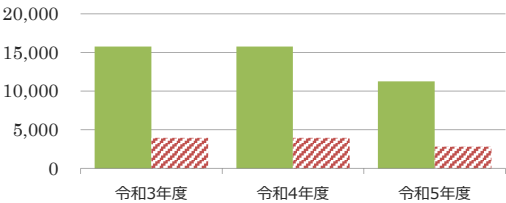
施設名	養護老人ホーム「可睡寮」			施設番号	301
施設大分類	行政財産	施設中分類	保健・福祉施設	施設小分類	高齢者福祉施設

財務情報

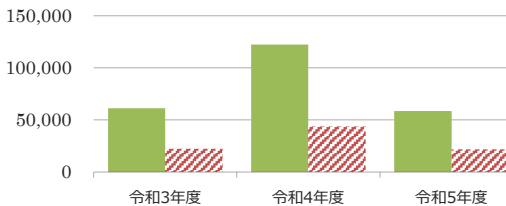
(千円)			
年度	令和3年度	令和4年度	令和5年度
歳入 対前年度増減率(%)	-	0.0	△ 28.5
総額	27,089	27,089	19,378
歳入	27,089	27,089	19,378
使用許可・貸付	0	0	0

歳出 対前年度増減率(%)	-	99.9	△ 52.2
総額	105,317	210,565	100,719
光熱水費	0	3,813	0
維持管理費	105,094	146,908	100,642
使用料及び賃借料	77	77	77
人件費	146	59,767	0

【歳入の推移】



【歳出の推移】



比較単位： 総額 / 施設面積 【当該施設】 【分類平均】

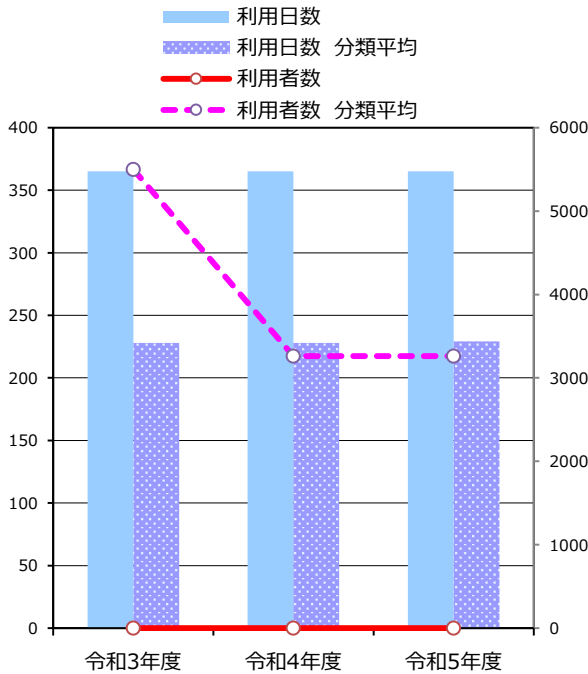
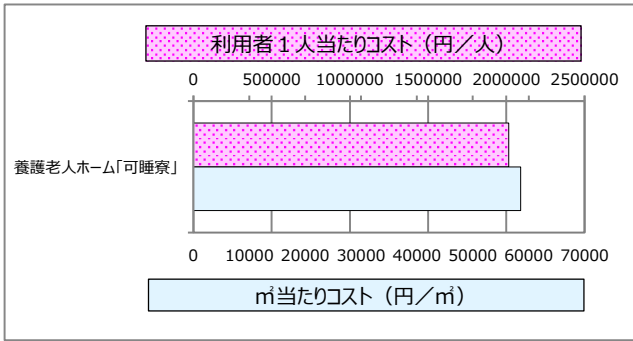
施設サービス提供状況

【施設サービス提供状況】

項目		令和3年度	令和4年度	令和5年度
開館日数	(日)	365	365	365
利用日数	(日)	365	365	365
利用者数	(人)	0	0	0
入所可能人数	(人)	50	50	50
入所人数	(人)	35	35	35

【単位当たりコスト比較】

(令和5年度 実績)



施設カルテ

基準日

令和7年2月25日

施設情報

施 設 名 称	笠原老人福祉センター	施 設 番 号	303
		施設大分類	行政財産
所 在 地	袋井市岡崎2150-1	施設中分類	保健・福祉施設
所管局部課	袋井市 市民生活部しあわせ推進課	施設小分類	高齢者福祉施設
設 置 目 的	高齢者の各種の相談や健康増進、教養の向上等の便宜を供与することで、健康で明るい生活に寄与することを目的とする。	財 産 区 分	公共用
		地 域 区 分	笠原
		小 学 校 区	笠原小学校
設 置 根 拠	袋井市老人福祉センター条例	中 学 校 区	浅羽中学校
		外 観 写 真	

■ 運営・管理情報

運 営 形 態	指定管理（利用料金制でない）	供用開始日	1981/04/01
営 業 時 間	9:00 ～ 16:30	供用廃止日	
時 間 備 考	日曜日・月曜日・祝日：休館		
指定管理者	社会福祉法人 袋井市社会福祉協議会		

■ 敷地・建物情報

敷地面積	580.35 m ²	總建築面積	272.25 m ²
借地面積	m ²	總延床面積	272.25 m ²
		施 設 面 積	272.25 m ²



■ 敷地・建物情報

No.	施 設 名
1	
2	
3	
4	
5	

■ 施設情報 特記事項

市外の人が利用する機会は皆無である。近隣の方が法事等で利用する場合は、目的外使用として使用料を徴収している。

棟 情 報

[illegible]

施設カルテ

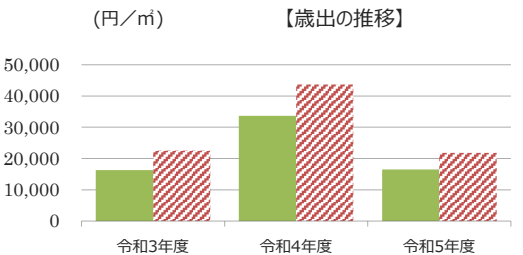
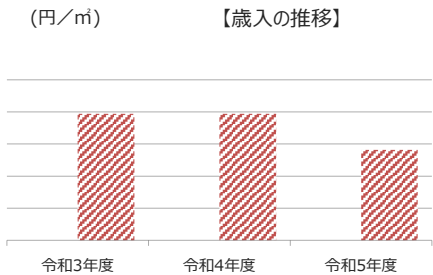
基準日 令和7年2月25日

施設名	笠原老人福祉センター			施設番号	303
施設大分類	行政財産	施設中分類	保健・福祉施設	施設小分類	高齢者福祉施設

財務情報

(千円)				
年度	令和3年度	令和4年度	令和5年度	
歳入 対前年度増減率(%)	-	-	-	
総額	0	0	0	
歳入	0	0	0	
使用許可・貸付	0	0	0	

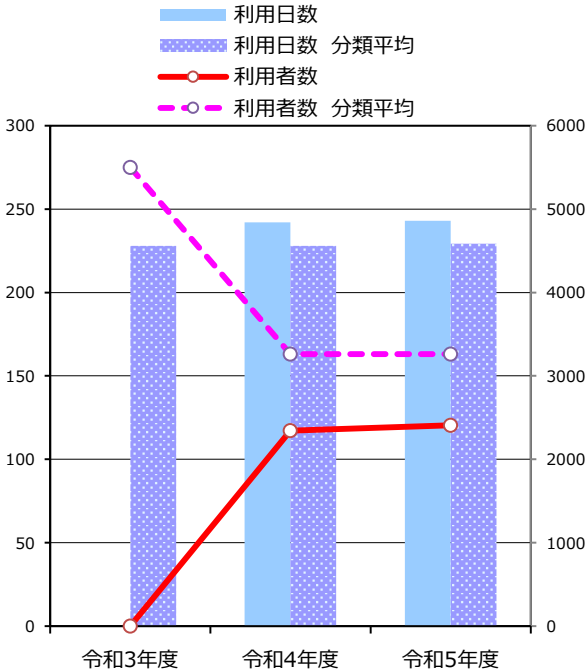
歳出 対前年度増減率(%)	-	106.7	△ 51.0	
総額	4,437	9,173	4,497	
光熱水費	0	396	0	
維持管理費	4,393	4,439	4,497	
使用料及び賃借料	0	0	0	
人件費	44	4,338	0	



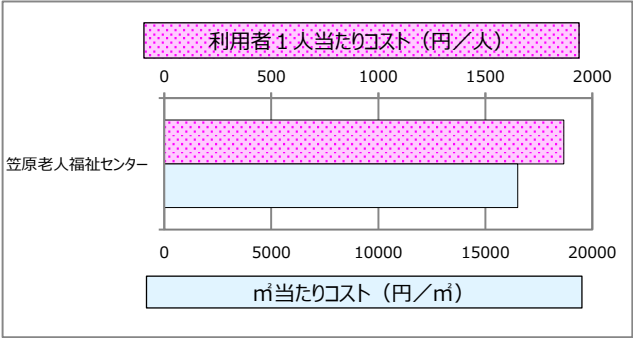
比較単位： 総額 / 施設面積 【当該施設】 【分類平均】

施設サービス提供状況

【施設サービス提供状況】				
項目		令和3年度	令和4年度	令和5年度
開館日数	(日)	0	242	243
利用日数	(日)	0	242	243
利用者数	(人)	0	2,345	2,408
入所可能人数	(人)	0	0	0
入所人数	(人)	0	0	0



【単位当たりコスト比較】 (令和5年度 実績)




施設カルテ

基準日

令和7年2月25日

施設情報

施設名称	旧袋井市民病院医師共同住宅		施設番号	304
			施設大分類	行政財産
所在地	袋井市久能2370-1		施設中分類	保健・福祉施設
所管局部課	袋井市 市民生活部しあわせ推進課		施設小分類	保健施設
設置目的	昭和58年に旧袋井市民病院の医師共同住宅として建設したが、平成25年4月同病院の閉院に伴い、平成25年9月の公共用地活用検討委員会において、福祉目的での利用が承認された。		財産区分	公共用
			地域区分	袋井北
			小学校区	袋井北小学校
設置根拠			中学校区	周南中学校
			外観写真	
■ 運営・管理情報				
運営形態	直営	供用開始日	昭和58年12月1日	
営業時間	～	供用廃止日		
時間備考				
指定管理者				
■ 敷地・建物情報				
敷地面積	1,543.24	㎡	総建築面積	504.39 ㎡
借地面積		㎡	総延床面積	837.71 ㎡
			施設面積	837.71 ㎡



■ 敷地・建物情報

No.	施 設 名
1	
2	
3	
4	
5	

■ 施設情報 特記事項

棟 情 報

[illegible]

施設カルテ

基準日 令和7年2月25日

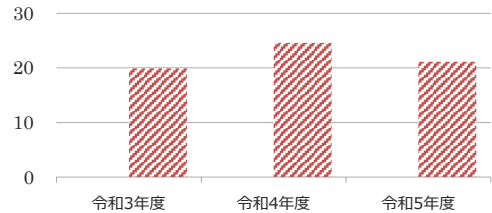
施設名	旧袋井市民病院医師共同住宅			施設番号	304
施設大分類	行政財産	施設中分類	保健・福祉施設	施設小分類	保健施設

財務情報

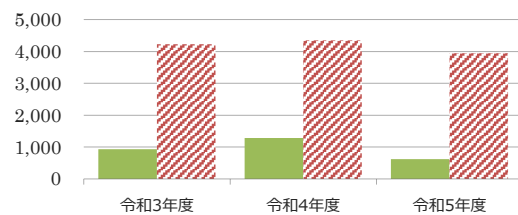
(千円)

年度	令和3年度	令和4年度	令和5年度
歳入 対前年度増減率(%)	-	-	-
総額	0	0	0
歳入	0	0	0
使用許可・貸付	0	0	0

(円/㎡) 【歳入の推移】



(円/㎡) 【歳出の推移】



比較単位： 総額 / 施設面積 【当該施設】 【分類平均】

歳出 対前年度増減率(%)	-	37.0	△ 51.2
総額	784	1,073	524
光熱水費	122	124	128
維持管理費	278	566	0
使用料及び賃借料	0	0	0
人件費	383	383	396

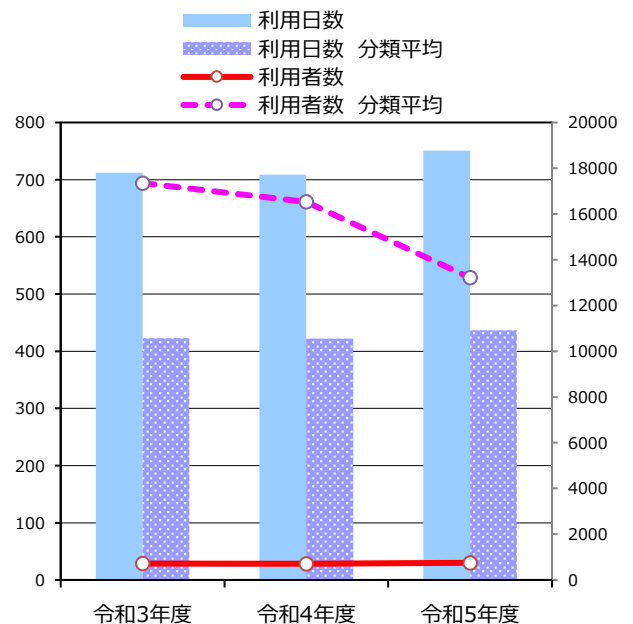
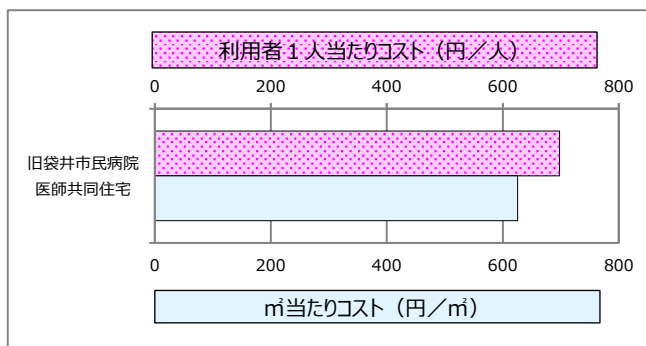
施設サービス提供状況

【施設サービス提供状況】

項目		令和3年度	令和4年度	令和5年度
開館日数	(日)	240	242	239
利用日数	(日)	712	709	751
利用者数	(人)	712	709	751

【単位当たりコスト比較】

(令和5年度 実績)



施設カルテ

基準日

令和7年2月25日

施設情報

施 設 名 称	浅羽デイサービスセンター	施 設 番 号	305
		施設大分類	行政財産
所 在 地	袋井市浅羽4140番地	施設中分類	保健・福祉施設
所管局部課	袋井市 市民生活部保険課	施設小分類	高齢者福祉施設
設 置 目 的	在宅の要援護者に対し、自立的生活の助長、社会的孤立感の解消及び心身機能の維持向上を図るとともに介護者の精神的、身体的な負担の軽減を図るため。	財 産 区 分	公共用
		地 域 区 分	浅羽北
		小 学 校 区	浅羽北小学校
設 置 根 拠	袋井市デイサービスセンター条例	中 学 校 区	浅羽中学校
		外 観 写 真	

■ 運営・管理情報

運 営 形 態		供用開始日	1997/04/01
営 業 時 間	～	供用廃止日	
時 間 備 考			
指定管理者			

■ 敷地・建物情報

敷地面積	3,933.00 m ²	總建築面積	902.74 m ²
借地面積	m ²	總延床面積	902.74 m ²
		施設面積	902.74 m ²



■ 敷地・建物情報

No.	施 設 名
1	
2	
3	
4	
5	

■ 施設情報 特記事項

棟 情 報

[illegible]

施設カルテ

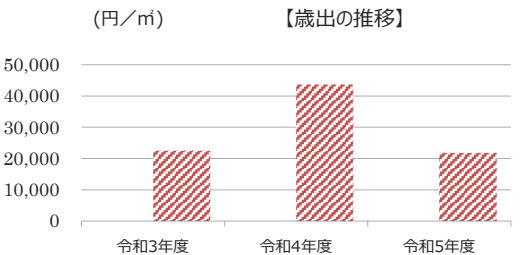
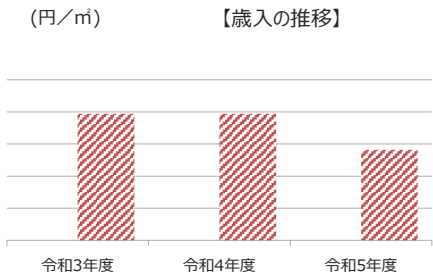
基準日 令和7年2月25日

施設名	浅羽デイサービスセンター	施設番号	305
施設大分類	行政財産	施設中分類	保健・福祉施設
		施設小分類	高齢者福祉施設

財務情報

(千円)			
年度	令和3年度	令和4年度	令和5年度
歳入 対前年度増減率(%)	-	-	-
総額	0	0	0
歳入	0	0	0
使用許可・貸付	0	0	0

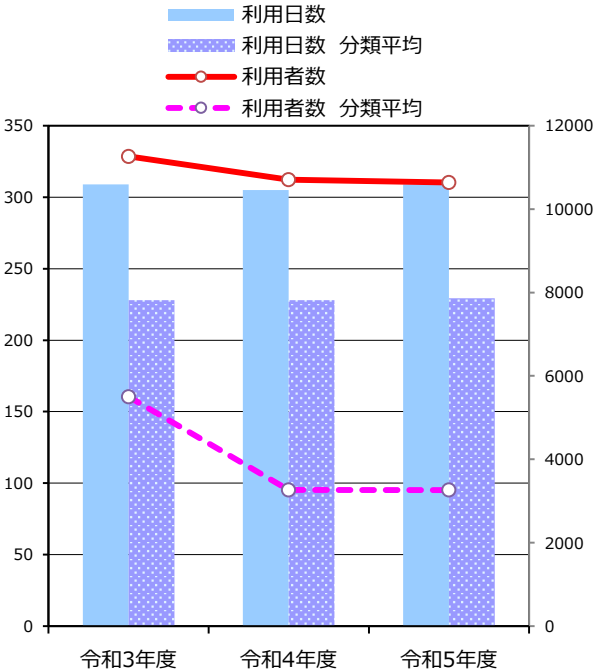
歳出 対前年度増減率(%)	-	-	-
総額	0	0	0
光熱水費	0	0	0
維持管理費	0	0	0
使用料及び賃借料	0	0	0
人件費	0	0	0



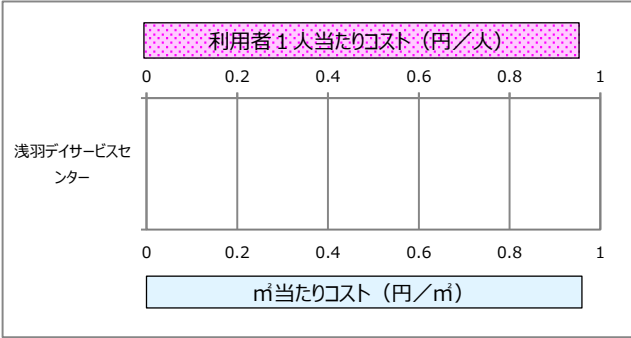
比較単位： 総額 / 施設面積 【当該施設】 【分類平均】

施設サービス提供状況

【施設サービス提供状況】		令和3年度	令和4年度	令和5年度
項目				
開館日数	(日)	309	305	309
利用日数	(日)	309	305	309
利用者数	(人)	11,265	10,703	10,638
入所可能人数	(人)	0	0	0
入所人数	(人)	0	0	0



【単位当たりコスト比較】 (令和5年度 実績)




施設カルテ

基準日

令和7年2月25日

施設情報

施設名称	あゆみの家、ふう		施設番号	501
			施設大分類	行政財産
所在地	袋井市堀越862番地の2		施設中分類	その他施設
所管局部課	袋井市 市民生活部しあわせ推進課		施設小分類	その他
設置目的	当初は重度障害児（者）の生活訓練ホーム（通所施設）。H18年の障害者自立支援法施行に伴い、民間に無償貸付		財産区分	公共用
			地域区分	袋井北
			小学校区	袋井北小学校
設置根拠			中学校区	袋井中学校
			外観写真	
■ 運営・管理情報				
運営形態		供用開始日	昭和50年4月1日	
営業時間	～	供用廃止日		
時間備考				
指定管理者				
■ 敷地・建物情報				
敷地面積	1,781.91	㎡	総建築面積	㎡
借地面積		㎡	総延床面積	350.58 ㎡
			施設面積	350.58 ㎡



■ 敷地・建物情報

No.	施 設 名
1	
2	
3	
4	
5	

■ 施設情報 特記事項

社会福祉団体に貸付

棟 情 報

[illegible]

施設カルテ

基準日 令和7年2月25日

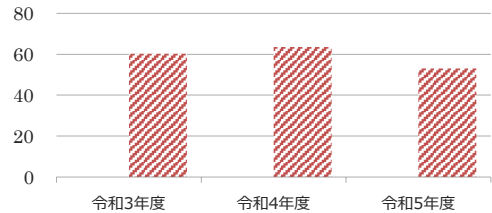
施設名	あゆみの家、ふう			施設番号	501
施設大分類	行政財産	施設中分類	その他施設	施設小分類	その他

財務情報

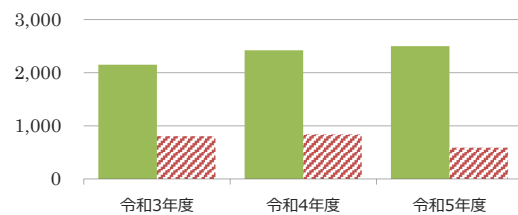
(千円)

年度	令和3年度	令和4年度	令和5年度
歳入 対前年度増減率(%)	-	-	-
総額	0	0	0
歳入	0	0	0
使用許可・貸付	0	0	0

(円/㎡) 【歳入の推移】



(円/㎡) 【歳出の推移】



比較単位： 総額 / 施設面積 【当該施設】 ■ 【分類平均】 ▨

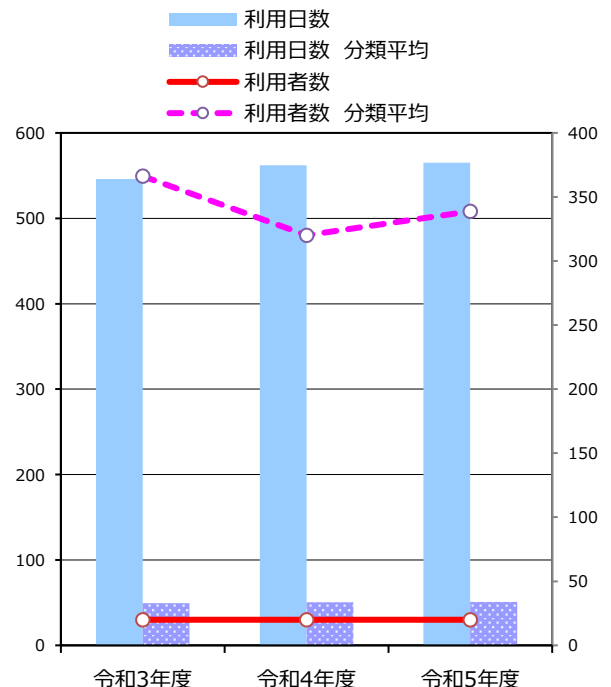
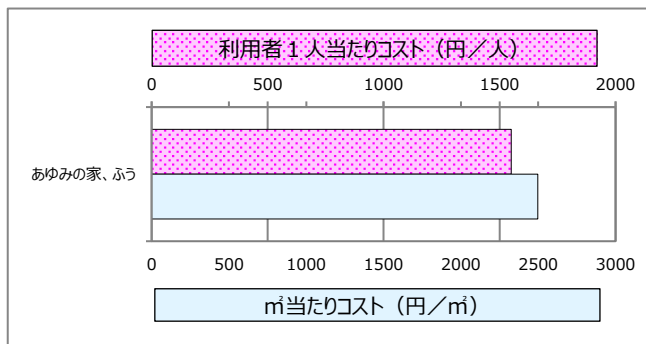
施設サービス提供状況

【施設サービス提供状況】

項目		令和3年度	令和4年度	令和5年度
開館日数	(日)	546	562	565
利用日数	(日)	546	562	565
利用者数	(人)	20	20	20
年間運営日数	(日)	546	562	565
年間延べ利用件数	(件)	3,618	3,567	586

【単位当たりコスト比較】

(令和5年度 実績)



施設カルテ

基準日

令和7年2月25日

施設情報

施 設 名 称	介護保険関係事務所	施 設 番 号	502
		施設大分類	行政財産
所 在 地	袋井市高尾 7 8 3 - 4	施設中分類	その他施設
所管局部課	袋井市 総合健康センター健康長寿課	施設小分類	その他
設 置 目 的	介護関係団体の事務所機能を持たせる施設として活用	財 産 区 分	公共用
		地 域 区 分	袋井南
		小 学 校 区	袋井南小学校
設 置 根 拠		中 学 校 区	袋井南中学校
		外 観 写 真	

■ 運営・管理情報

運 営 形 態	他団体貸付	供用開始日	平成7年4月1日
営 業 時 間	8:30 ～ 17:15	供用廃止日	
時 間 備 考	袋井市社会福祉協議会（南部地域包括支援センター等）他団体 ふぁみりあねっと		
指定管理者			

■ 敷地・建物情報

敷地面積	454.69	m ²	總建築面積		m ²
借地面積		m ²	總延床面積	696.26	m ²
			施 設 面 積	696.26	m ²



■ 敷地・建物情報

No.	施 設 名
1	
2	
3	
4	
5	

■ 施設情報 特記事項

棟 情 報

[illegible]

施設カルテ

基準日 令和7年2月25日

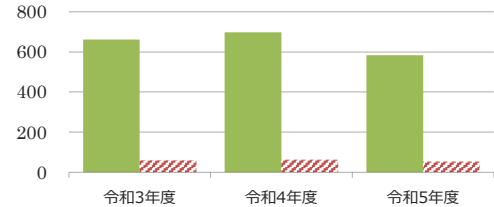
施設名	介護保険関係事務所	施設番号	502
施設大分類	行政財産	施設中分類	その他施設
		施設小分類	その他

財務情報

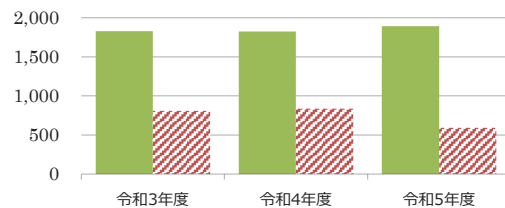
(千円)

年度	令和3年度	令和4年度	令和5年度
歳入 対前年度増減率(%)	-	5.4	△ 16.5
総額	461	486	406
歳入	461	486	406
使用許可・貸付	0	0	0

(円/㎡) 【歳入の推移】



(円/㎡) 【歳出の推移】



比較単位: 総額 / 施設面積 【当該施設】 (緑色) 【分類平均】 (赤色斜線)

施設サービス提供状況

【施設サービス提供状況】

項目	令和3年度	令和4年度	令和5年度
開館日数 (日)	243	246	243
利用日数 (日)	0	0	0
利用者数 (人)	0	0	0
年間運営日数 (日)	0	0	0
年間延べ利用件数 (件)	0	0	0

【単位当たりコスト比較】 (令和5年度 実績)

