

袋井市民体育館 アスベスト調査

報 告 書

平成 31 年 3 月

ユーロフィン日本総研株式会社

## 《目 次》

1. 調査目的 .....	1
2. 調査概要 .....	1
2-1. 業務名称 .....	1
2-2. 調査対象 .....	1
2-3. 調査期間 .....	1
2-4. 業務責任者 .....	1
2-5. 報告者 .....	1
3. 分析概要 .....	1
3-1. 分析対象 .....	1
3-2. 分析方法 .....	1
4. 分析結果 .....	2
5. 試料採取箇所 .....	2

### 【添付資料】

- ・ 仕上表
- ・ 写真集
- ・ 試験成績書

## 1. 調査目的

本業務は、袋井市民体育館において、各種建材のアスベスト含有の有無を調査することを目的とする。

## 2. 調査概要

### 2-1. 業務名称

袋井市民体育館 アスベスト調査

### 2-2. 調査対象

業務場所：袋井市民体育館

静岡県袋井市泉町 2-7

### 2-3. 調査期間

目視調査：平成 31 年 2 月 28 日（木）

建材採取：平成 31 年 3 月 19 日（火）

分析期間：平成 31 年 3 月 19 日（火）～平成 31 年 3 月 26 日（火）

### 2-4. 業務責任者

業務責任者：熊谷 東彦（建築物石綿含有建材調査者）

### 2-5. 報告者

ユーロフィン日本総研株式会社

（静岡県浜松市南区西島町 1622）

## 3. 分析概要

### 3-1. 分析対象

アクチノライト、アモサイト、アンソフィライト、クリソタイル、クロシドライト  
及びトレモライト

### 3-2. 分析方法

- ・ JIS A 1481-1 (2016) : 「建材製品中のアスベスト含有率測定方法-第 1 部：市販バルク材からの試料採取及び定性的判定方法」
- ・ JIS A 1481-3 (2014) : 「建材製品中のアスベスト含有率測定方法-第 3 部：アスベスト含有率の X 線回折定量分析方法」

#### 4. 分析結果

分析結果を表1に示す。

表1 分析結果

No.	試料名	採取場所	鉱物種	含有率 (%)	層	外観色	層割合	アスベスト 検出層	レベル
01Z-001	吹付タイル	体育館 外部_外壁	不検出	-		-			-
01Z-002	リシン吹付	体育館 外部_軒裏	不検出	-		-			-
01Z-003	スレート	体育館 危険物倉庫_屋根	不検出	-		-			-
01Z-004	カボスタック	体育館 煙突_灰出口	アモサイト	29.5	1	茶	100%	検出	2
01Z-005	吹付材(茶)+ボード	体育館 1階_ホール_天井	不検出	-		-			-
01Z-006	吹付タイル	体育館 1階_ホール_壁	不検出	-		-			-
01Z-007	ソフト巾木	体育館 2階_ホール_巾木	クリンタイル	0.9	1	黒	90%	不検出	3
					2	ライトグレー	10%	検出	
01Z-008	PB	体育館 2階_柔道場更衣室_天井	不検出	-		-			-
01Z-009	Pタイル(青)	体育館 1階_医務室_床	クリンタイル	1.0	1	青	90%	検出	3
					2	ライトグレー	10%	検出	
01Z-010	エルボ保温材	体育館 1階_機械室_配管	クリンタイル アクチノライト	23.7 1.4	1	緑	100%	検出	2
					1	緑	100%	検出	
01Z-011	パッキン	体育館 1階_機械室_フランジ	クリンタイル	39.6	1	ベージュ	100%	検出	3 <sup>(※)</sup>
01Z-012	露出保温材	体育館 1階_機械室_配管	アモサイト	0.5	1	白	10%	不検出	2
					2	ライトグレー	90%	検出	
01Z-013	Pタイル(薄緑)	体育館 2階_ホール_床	クリンタイル	0.9	1	薄緑	90%	検出	3
					2	ライトグレー	10%	不検出	
01Z-014	Pタイル(茶)	体育館 3階_映写室_床	クリンタイル	1.3	1	茶	90%	検出	3
					2	ライトグレー	10%	不検出	

※:除去方法により飛散性レベルが異なるため、管轄の役所及び労働基準監督署等に確認が必要です。

#### 層別分析結果について

外観色、層割合は目視にて判断しています。

層番号は、表層を1とし、表層から下層に向かって番号を付与しています。

#### 5. 試料採取箇所

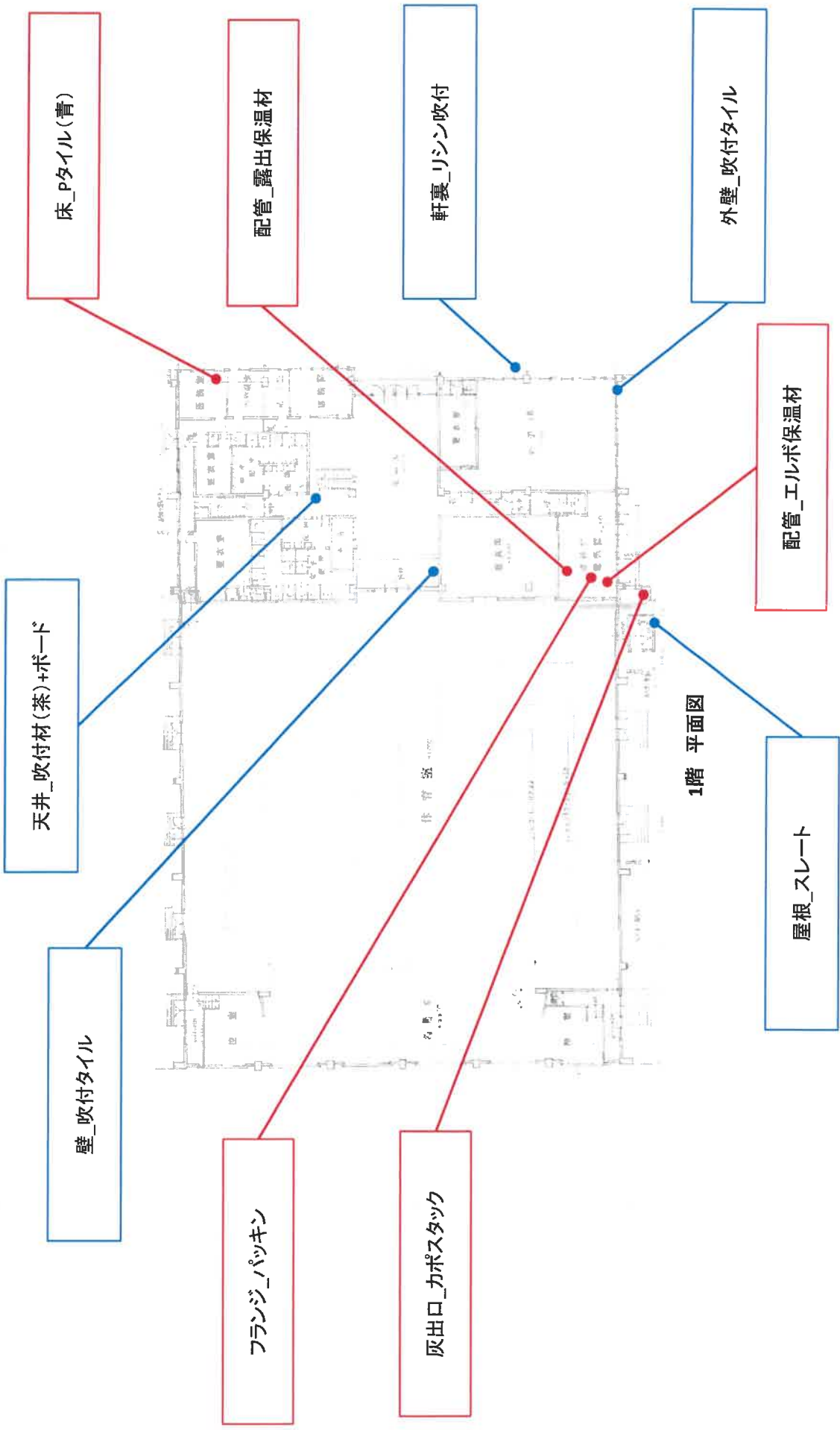
試料採取箇所を次頁以降に示す。



試料採取位置図  
体育館 1階

アスベスト検出

アスベスト不検出





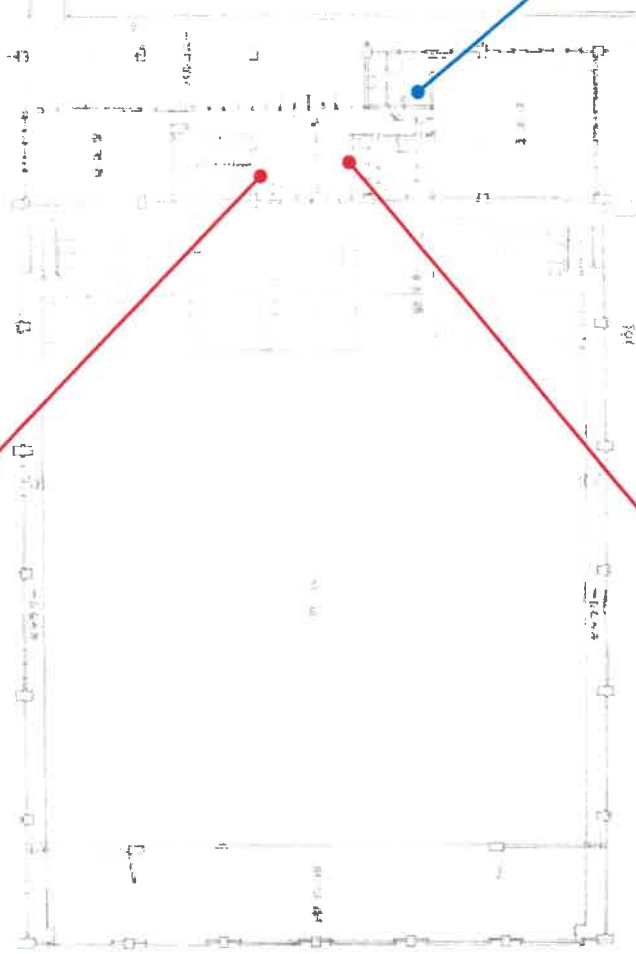
アスベスト不検出

アスベスト検出

試料採取位置図  
体育館 2・中3階

巾木\_ソフト巾木

床\_Pタイル(茶)



床\_Pタイル(薄緑)

中3階 平面図

天井\_PB

2階 平面図

## 【添付資料】

- ・ 仕上表
- ・ 写真集
- ・ 試験成績書

・ 仕上表





階	室名	床	巾木	壁	天井	設備	備考
1	ホール	陶磁器タイル	ソフト巾木	吹付タイル	吹付材(茶)・ボード		
1	廊下	Pタイル(茶)	ソフト巾木	モルタル塗+塗装	PB		
1	剣道場	フローリング	木製	モルタル塗+塗装 木版	PB (梁)モルタル等	エルボ保温材	
1	剣道場更衣室	Pタイル(緑)	ソフト巾木	モルタル塗+塗装	PB		各所のPタイルは薄緑、青、茶を代表で採取したが、他の色のPタイルと同一の製品かは不明
1	売店	Pタイル(ベージュ)	ソフト巾木	モルタル塗+塗装	PB		各所のPタイルは薄緑、青、茶を代表で採取したが、他の色のPタイルと同一の製品かは不明
1	湯沸室	Pタイル(緑)	ソフト巾木	モルタル塗+塗装	PB	金属・紙、布・ガラスウール	各所のPタイルは薄緑、青、茶を代表で採取したが、他の色のPタイルと同一の製品かは不明
1	更衣室(倉庫)	Pタイル(緑)	ソフト巾木	モルタル塗+塗装	PB	紙、布・ガラスウール	各所のPタイルは薄緑、青、茶を代表で採取したが、他の色のPタイルと同一の製品かは不明
1	更衣室間倉庫	コンクリート		コンクリート	コンクリート	紙、布・ペンキ・ガラスウール	
1	医務室	Pタイル(青)	ソフト巾木	モルタル塗+塗装	PB		
1	事務室	絨毯	ソフト巾木	吹付タイル	PB		
1	競技場	コンクリート		吹付タイル 木毛板	木毛板		
1	器具庫	モルタル		モルタル	モルタル	エルボ保温材	
1	ホール階段	Pタイル(灰)		吹付タイル	吹付材(茶)・ボード		各所のPタイルは薄緑、青、茶を代表で採取したが、他の色のPタイルと同一の製品かは不明
1	印刷室	Pタイル(緑)	ソフト巾木	モルタル塗+塗装	PB	紙、布・ペンキ・ガラスウール	各所のPタイルは薄緑、青、茶を代表で採取したが、他の色のPタイルと同一の製品かは不明
1	機械室	モルタル		モルタル	モルタル	エルボ保温材 パッキン 露出保温材	



