

旧小川町浄化センター
アスベスト調査

報 告 書

平成 31 年 3 月

ユーロフィン日本総研株式会社

《目 次》

1. 調査目的	1
2. 調査概要	1
2-1. 業務名称	1
2-2. 調査対象	1
2-3. 調査期間	1
2-4. 業務責任者	1
2-5. 報告者	1
3. 分析概要	1
3-1. 分析対象	1
3-2. 分析方法	1
4. 分析結果	2
5. 試料採取箇所	2

【添付資料】

- ・ 仕上表
- ・ 写真集
- ・ 試験成績書

1. 調査目的

本業務は、旧小川町浄化センターの各種建材についてアスベスト含有の有無を調査することを目的とする。

2. 調査概要

2-1. 業務名称

旧小川町浄化センター アスベスト調査

2-2. 調査対象

業務場所：旧小川町浄化センター
静岡県袋井市小川町 21

2-3. 調査期間

目視調査：平成 31 年 2 月 27 日（水）
建材採取：平成 31 年 3 月 5 日（火）
分析期間：平成 31 年 3 月 5 日（火）～平成 31 年 3 月 8 日（金）

2-4. 業務責任者

業務責任者：杉浦 正美（建築物石綿含有建材調査者）

2-5. 報告者

ユーロフィン日本総研株式会社
（静岡県浜松市南区西島町 1622）

3. 分析概要

3-1. 分析対象

アクチノライト、アモサイト、アンソフィライト、クリソタイル、クロシドライト
及びトレモライト

3-2. 分析方法

- ・ JIS A 1481-1(2016)：「建材製品中のアスベスト含有率測定方法-第 1 部：市販バルク材からの試料採取及び定性的判定方法」
- ・ JIS A 1481-3(2014)：「建材製品中のアスベスト含有率測定方法-第 3 部：アスベスト含有率の X 線回折定量分析方法」

4. 分析結果

分析結果を表 1 に示す。

表 1 分析結果

No.	試料名	採取場所	鉱物種	含有率 (%)	層	外観色	層割合	アスベスト 検出層	レベル
01Z-001	リシン吹付	管理棟 外壁	不検出	-	-	-	-	-	-
01Z-002	リシン吹付	管理棟 階段室 段裏	不検出	-	-	-	-	-	-
01Z-003	吹付ロックウール(※1)	管理棟1F 発電機室 壁 送風機室 壁	クリンタイト	5.1	1	灰	100%	検出	1
01Z-004	断熱テープ	管理棟1F 発電機室 煙道	クリンタイト	73.0	1	茶	100%	検出	2(※2)
01Z-005	フランジパッキン	管理棟1F 送風機室 配管	クリンタイト	50.4	1	緑	2%	不検出	3(※2)
					2	ベージュ	98%	検出	
01Z-006	吸音板	管理棟2F 管理室 天井	クリンタイト	1.6	1	ベージュ	10%	不検出	3
					2	ライトグレー	80%	検出	
					3	黄	10%	検出	
01Z-007	Pタイル	管理棟2F 管理室 床	クリンタイト	1.3	1	乳白色	98%	検出	3
					2	ライトグレー	2%	不検出	
01Z-008	ソフト巾木	管理棟2F 管理室 巾木	クリンタイト	0.5	1	黒	90%	不検出	3
					2	ライトグレー	10%	検出	
01Z-009	吹付タイル	水処理棟 外壁	不検出	-	-	-	-	-	-
01Z-010	リシン吹付	流量調整棟 外壁	不検出	-	-	-	-	-	-
01Z-011	フランジパッキン	管理棟2F 脱水機室 配管	クリンタイト	49.6	1	灰	100%	検出	3(※2)

※1: 吹付ロックウールは、2箇所を試料を採取し混合して1検体としました。

※2: 除去方法により飛散性レベルが異なるため、管轄の役所及び労働基準監督署等に確認が必要です。

備考 1) 外観色、層割合は目視にて判断しています。

2) 層番号は、表層を 1 とし、表層から下層に向かって番号を付与しています。

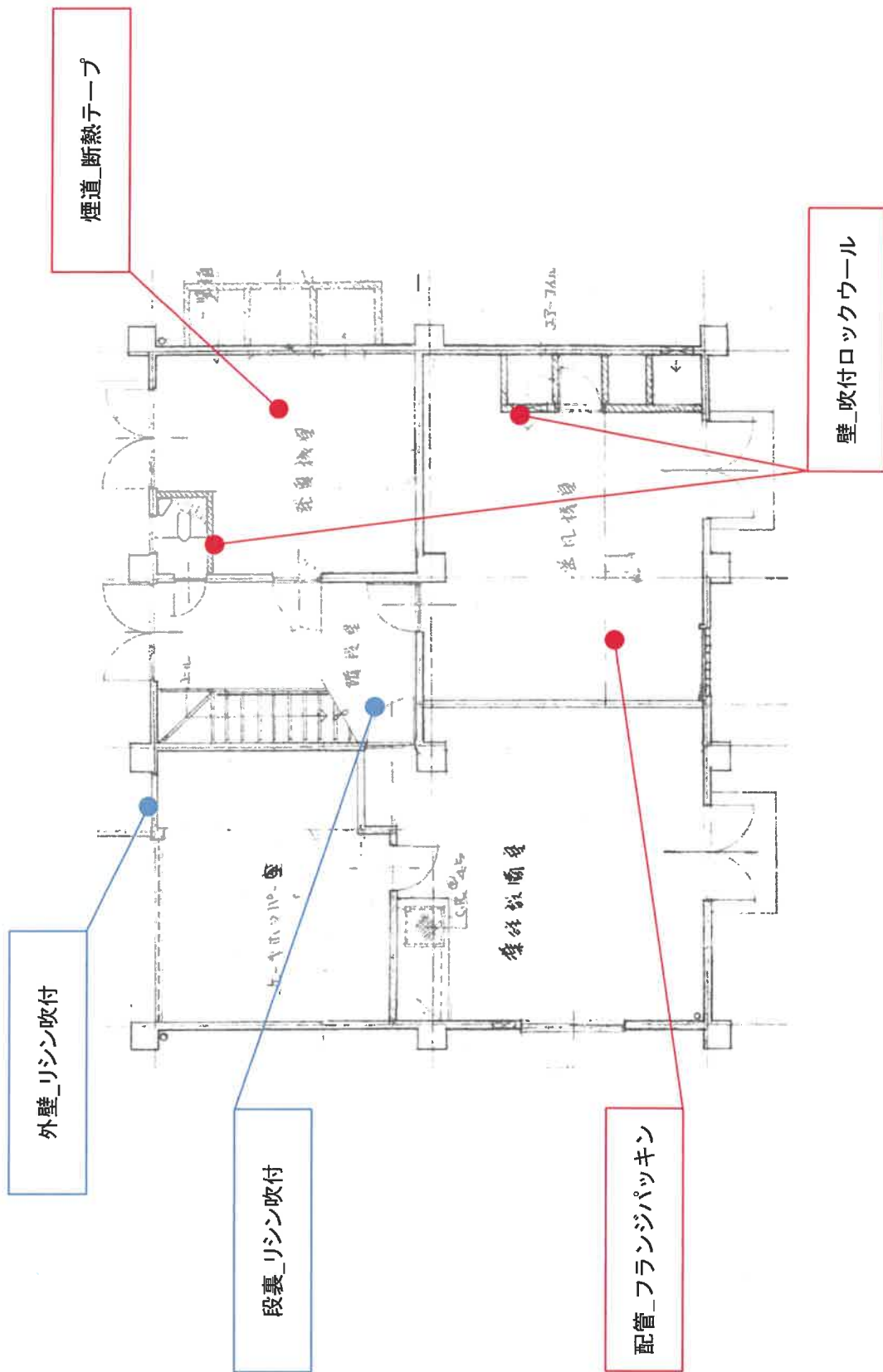
5. 試料採取箇所

試料採取箇所を次頁以降に示す。

試料採取位置図 (管理棟1階)

アスベスト検出

アスベスト不検出

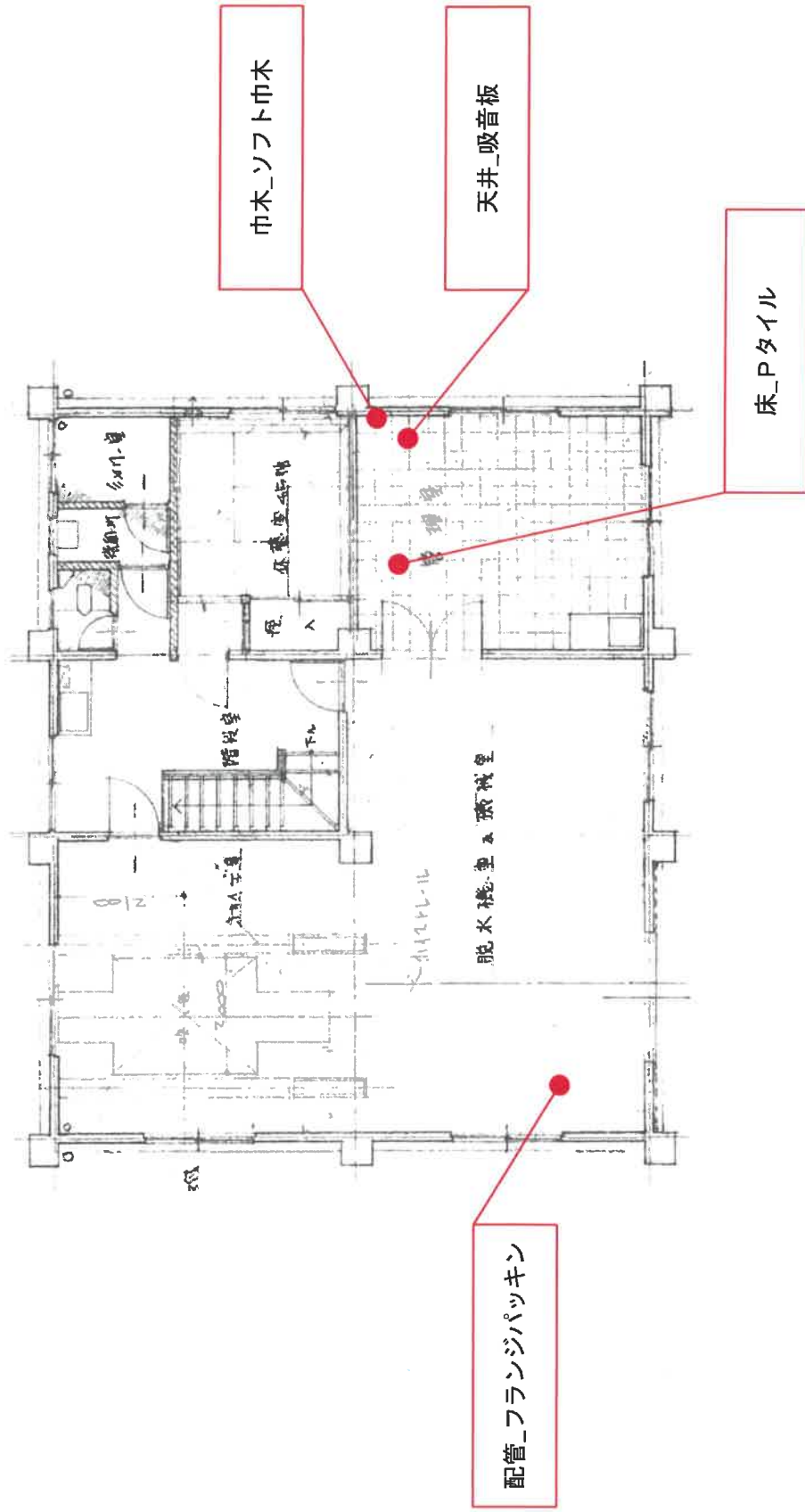


1階平面図

試料採取位置図 (管理棟2階)

アスベスト検出

アスベスト不検出

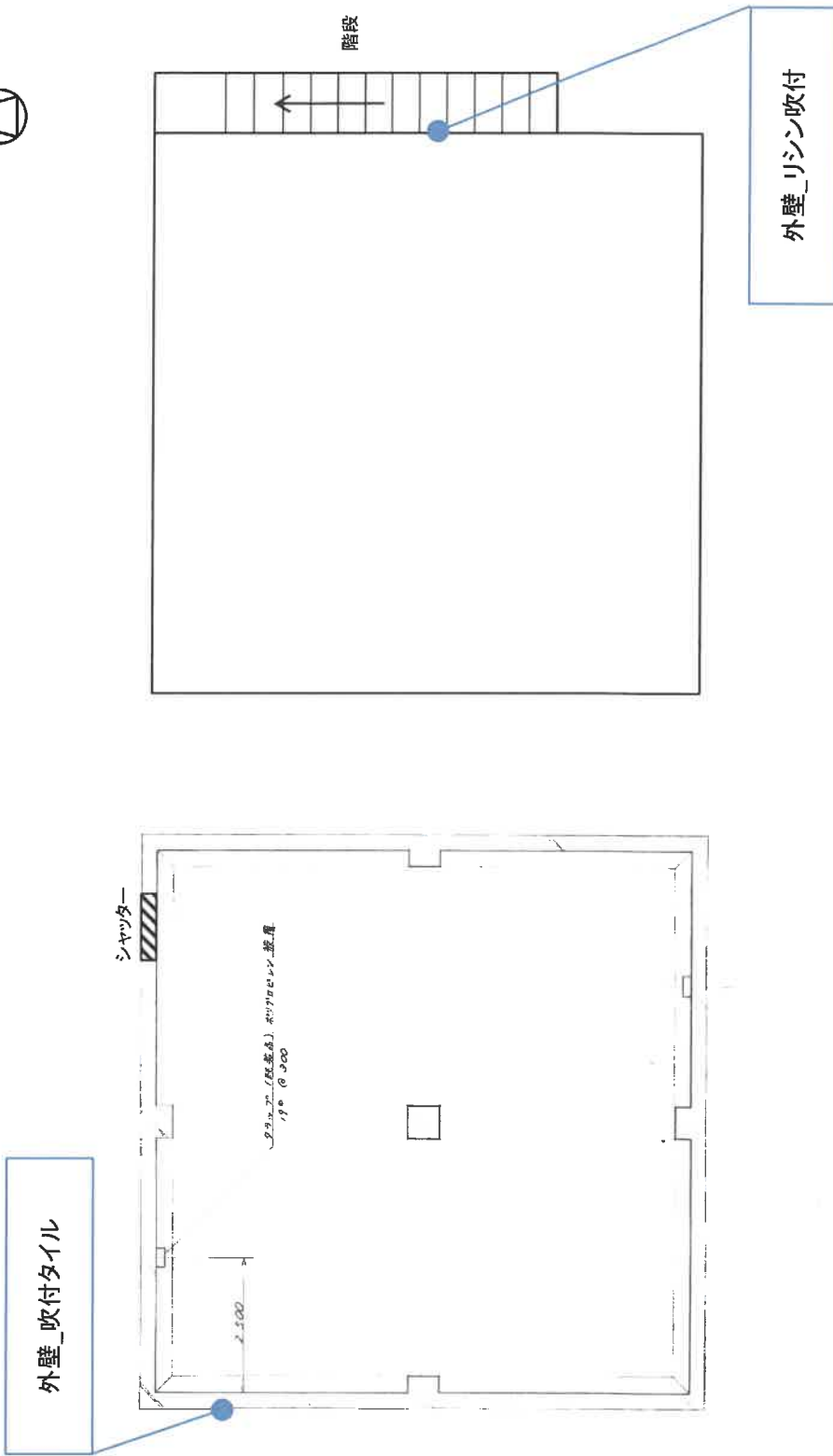


2階平面図

試料採取位置図 (水処理棟・流量調整棟)

アスベスト不検出

アスベスト検出



水処理棟平面図

流量調整棟平面図

【添付資料】

- ・ 仕上表
- ・ 写真集
- ・ 試験成績書

・ 仕上表

階	室名	床	巾木	壁	天井	設備	備考
1	発電機室	コンクリート、モルタル等	コンクリート、モルタル等	吹付ロックウール (隠壁)コンクリート、モルタル等	吹付ロックウール	煙道断熱テープ	
1	送風機室	コンクリート、モルタル等	コンクリート、モルタル等	吹付ロックウール	吹付ロックウール	フランジハッキン	
1	ホッパー室	コンクリート、モルタル等	コンクリート、モルタル等	コンクリート	リシン吹付		
1	薬注設備室	コンクリート、モルタル等	コンクリート、モルタル等	コンクリート	リシン吹付	フランジハッキン	
2	シャワー室	陶磁器タイル		コンクリート+塗装 タイル	木板+塗装		
2	休憩室	畳 木板	木板	コンクリート+塗装	吸音板		
2	管理室	Pタイル	ソフト巾木	コンクリート+塗装 コンクリート、モルタル等	吸音板		
2	脱衣機室	コンクリート、モルタル等	コンクリート、モルタル等	コンクリート	木毛板 (縦)リシン吹付	フランジハッキン	
共通	トイレ	陶磁器タイル		コンクリート+塗装 陶磁器タイル	木板+塗装		
共通	階段室、ホール	コンクリート、モルタル等	コンクリート、モルタル等+塗装	コンクリート+塗装	(天井 吸音)リシン吹付 (畳上階)木毛板		
水処理棟	内部	コンクリート		ALC (柱)鉄骨	折板 (梁)鉄骨	配管ゴムハッキン	目視可能な範囲ではゴムハッキンのみ確認。 それ以外の箇所にアスベスト含有ハッキンがある可能性が有り注意が必要。