

袋井消防署庁舎 アスベスト調査

報 告 書

平成 31 年 3 月

ユーロフィン日本総研株式会社

《目 次》

1. 調査目的.....	1
2. 調査概要.....	1
2-1. 業務名称.....	1
2-2. 調査対象.....	1
2-3. 調査期間.....	1
2-4. 業務責任者.....	1
2-5. 報告者.....	1
3. 分析概要.....	1
3-1. 分析対象.....	1
3-2. 分析方法.....	1
4. 分析結果.....	2
5. 試料採取箇所.....	2

【添付資料】

- ・ 仕上表
- ・ 写真集
- ・ 試験成績書

1. 調査目的

本業務は、袋井消防本部・袋井消防署において、各種建材のアスベスト含有の有無を調査することを目的とする。

2. 調査概要

2-1. 業務名称

袋井消防署庁舎 アスベスト調査

2-2. 調査対象

業務場所：袋井消防本部・袋井消防署
静岡県袋井市川井 996-2

2-3. 調査期間

現地調査：平成 31 年 2 月 27 日（水）
建材採取：平成 31 年 3 月 6 日（水）
分析期間：平成 31 年 3 月 6 日（水）～平成 31 年 3 月 11 日（月）

2-4. 業務責任者

業務責任者：熊谷 東彦（建築物石綿含有建材調査者）

2-5. 報告者

ユーロフィン日本総研株式会社
（静岡県浜松市南区西島町 1622）

3. 分析概要

3-1. 分析対象

アクチノライト、アモサイト、アンソフィライト、クリソタイル、クロシドライト
及びトレモライト

3-2. 分析方法

- ・ JIS A1481-1（2016）：「建材製品中のアスベスト含有率測定方法-第 1 部：市販バルク材からの試料採取及び定性的判定方法」
- ・ JIS A1481-3（2014）：「建材製品中のアスベスト含有率測定方法-第 3 部：アスベスト含有率の X 線回析定量分析方法」

4. 分析結果

分析結果を表1に示す。

表1 分析結果

No.	試料名	採取場所	鉱物種	含有率 (%)	層	外観色	層割合	アスベスト 検出層	レベル
01Z-001	吹付タイル①	本部棟 外部_外壁	不検出	-					-
01Z-002	吹付タイル②	本部棟 外部_外壁(増築)	不検出	-					-
01Z-003	ボード+吹付	本部棟 1階_玄関_天井	クリンタイル	1.8	1	乳白色	20%	不検出	3
					2	オレンジ	10%	不検出	
					3	灰	70%	検出	
01Z-004	内壁吹付タイル	本部棟 1~2階_階段室_壁	不検出	-				-	
01Z-005	ソフト巾木(黒)	本部棟 2階_階段室_巾木	不検出	-				-	
01Z-006	長尺シート(ベージュ)	本部棟 1階_玄関_床	不検出	-				-	
01Z-007	PB(目スカシ)	本部棟 2階_廊下_天井	不検出	-				-	
01Z-008	Pタイル(緑)	本部棟 2階_男子トイレ_床	不検出	-				-	
01Z-009	化粧PB①	本部棟 2階_大会議室_天井	不検出	-				-	
01Z-010	壁PB	本部棟 1階_食堂_和室側壁	不検出	-				-	
01Z-011	リシン吹付	本部棟 1階_食堂前廊下_出入口天井	不検出	-				-	
01Z-012	ケイカル板	本部棟 1階_車庫_階段天井	クリンタイル アモサイト	4.2 5.1	1	乳白色	10%	不検出	3
					2	白	90%	検出	
01Z-013	リシン吹付	本部棟 2階_車庫_階段壁	不検出	-				-	
01Z-014	吹付材	本部棟 2~R階_階段室_段裏	不検出	-				-	
01Z-015	PB+クロス	本部棟 2階_消防本部事務所_天井	不検出	-				-	
01Z-016	エルボ保温材	本部棟 2階_廊下_倉庫内配管	クリンタイル	0.6	1	乳白色	10%	不検出	2
					2	灰	90%	検出	
01Z-017	化粧PB③	本部棟 2階_増築廊下_天井	不検出	-				-	
01Z-018	ソフト巾木(茶)	本部棟 2階_増築廊下_巾木	クリンタイル	0.2	1	茶	95%	不検出	3
					2	灰	5%	検出	
01Z-019	長尺シート(ベージュ)	本部棟 2階_増築トイレ_床	不検出	-				-	
01Z-020	ケイカル板	本部棟 2階_増築トイレ_天井	クリンタイル アモサイト	5.8 6.3	1	乳白色	2%	不検出	3
					2	白	98%	検出	
01Z-021	PB	本部棟 2階_仮眠室_間仕切壁	不検出	-				-	
01Z-022	防水シート	本部棟 R階_屋上_底面	不検出	-				-	
01Z-023	アスファルト防水シート	本部棟 R階_増築屋上_立上	不検出	-				-	
01Z-024	カボスタック	本部棟 R階_屋上_煙突	アモサイト	25.9	1	茶	100%	検出	2
01Z-025	ボード	車庫 1階_車庫_間仕切壁	クリンタイル アモサイト	3.7 5.9	1	白	100%	検出	3
01Z-026	マステック塗装	訓練タワー 外部_柱	不検出	-				-	
01Z-027	吹付タイル	危険物倉庫 外部_外壁	不検出	-				-	

層別分析結果について

外観色、層割合は目視にて判断。

層番号は、表層を1とし、表層から下層に向かって番号を付与。

5. 試料採取箇所

試料採取箇所を次頁以降に示す。



試料採取位置図
本部長 1階

アスベスト検出

アスベスト非検出

出入口天井_リシン吹付

階段天井_ケイカル板

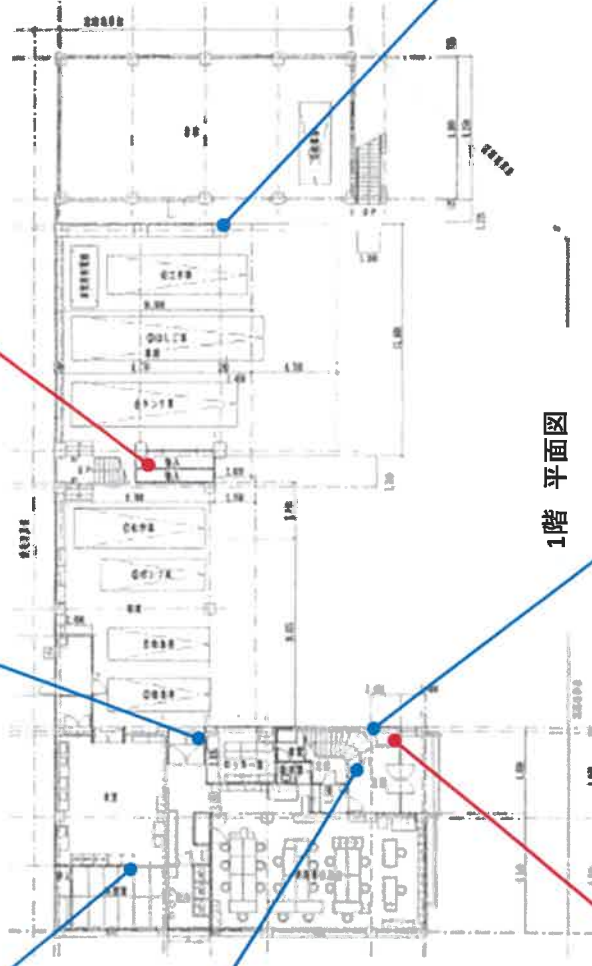
和室側壁_壁PB

床_長尺シート(ベージュ)

外壁(増築)_吹付タイル②

外壁_吹付タイル①

天井_ボード+吹付



1階 平面図



試料採取位置図
本部長 2階

アスベスト検出

アスベスト非検出

天井_ケイカル板

倉庫内配管_エルボ保温材料

天井_化粧PB①

床_長尺シート(ベージュ)

壁_内壁吹付タイル

間仕切壁_PB

天井_PB+クロス

巾木_ソフト巾木(茶)

天井_PB(目スカシ)

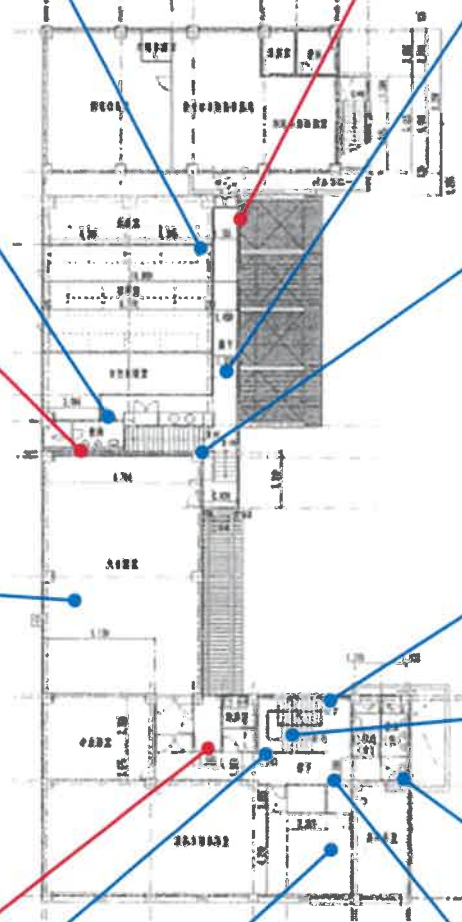
床_Pタイル(緑)

階段壁_リシン吹付

段裏_吹付材

巾木_ソフト巾木(黒)

天井_化粧PB③



2階 平面図

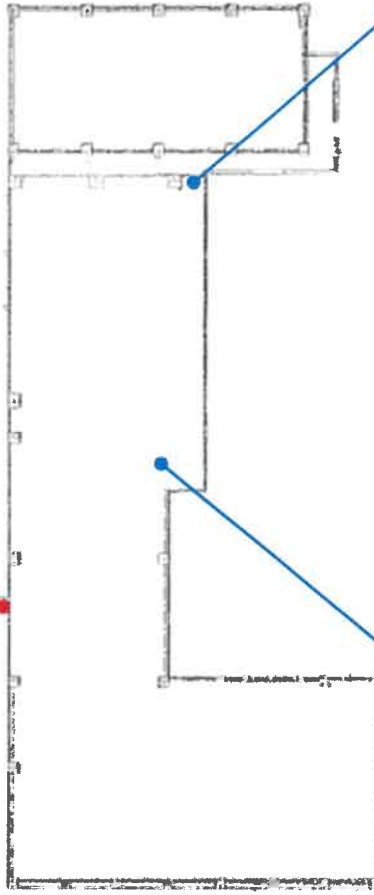


試料採取位置図
本部棟 R階

アスベスト検出

アスベスト非検出

煙突_カボスタック



R階 平面図

底面_防水シート

立上_アスファルト防水シート

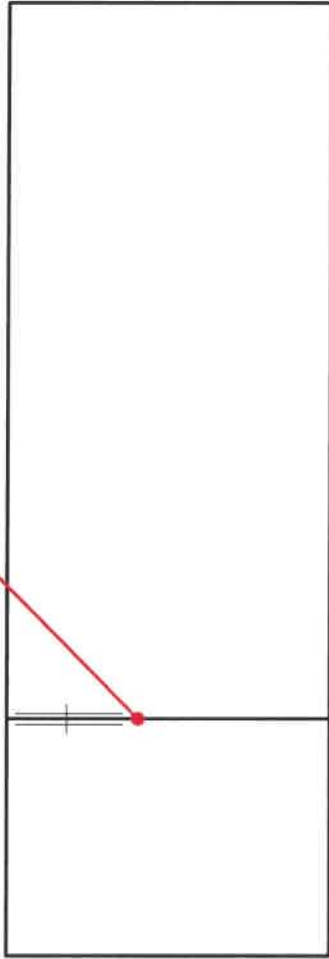


試料採取位置図
車庫 1階

アスベスト検出

アスベスト非検出

間仕切壁_ボード



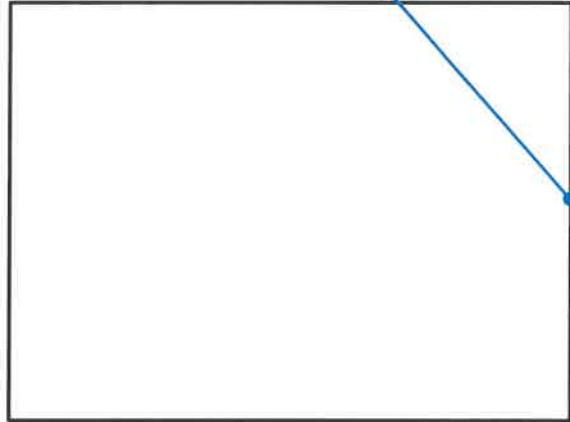
1階 平面図



試料採取位置図
訓練タワー(東) 1階

アスベスト検出

アスベスト非検出



柱_マスチック塗装

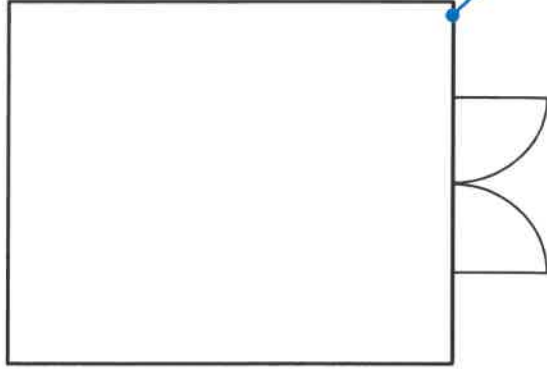
1階 平面図



アスベスト非検出

アスベスト検出

試料採取位置図
危険物倉庫 1階



1階 平面図

外壁_吹付タイル

【添付資料】

- ・ 仕上表
- ・ 写真集
- ・ 試験成績書

・ 仕上表

階	室名	床	巾木	壁	天井	設備	備考
2	消防倉庫	Pタイル(ベージュ)	ソフト巾木(黒)	木板 コンクリート+塗装	PB+クロス		各所のPタイルは(緑)を代表で採取したが、他の色のPタイルと同一の製品かは不明
2	消防本部事務室	Pタイル(ベージュ)	ソフト巾木(黒)	コンクリート+塗装	PB+クロス 化粧PB①		各所のPタイルは(緑)を代表で採取したが、他の色のPタイルと同一の製品かは不明
2	廊下	Pタイル(ベージュ)	ソフト巾木(黒)	コンクリート+塗装	PB(目スカー)	エルボ保温材(倉庫内配管)	各所のPタイルは(緑)を代表で採取したが、他の色のPタイルと同一の製品かは不明
2	給湯室	Pタイル(濃緑)	ソフト巾木(黒)	コンクリート+塗装 タイル	PB(目スカー)	鉄管	各所のPタイルは(緑)を代表で採取したが、他の色のPタイルと同一の製品かは不明
2	大会観覧室	Pタイル(ベージュ)	ソフト巾木(黒)	木板+塗装	PB+クロス 化粧PB①		各所のPタイルは(緑)を代表で採取したが、他の色のPタイルと同一の製品かは不明
2	小会議室	Pタイル(ベージュ)	ソフト巾木(黒)	木板+塗装	PB+クロス		各所のPタイルは(緑)を代表で採取したが、他の色のPタイルと同一の製品かは不明
2	(増築)廊下	長尺シート(ベージュ)	ソフト巾木(茶)	コンクリート+塗装 PB	化粧PB③		
2	(増築)トイレ+廊下	(廊下)長尺シート(ベージュ) (トイレ)タイル	(廊下)ソフト巾木(茶)	(廊下)コンクリート+塗装 (トイレ)タイル	ケイカル板		
2	(増築)女性仮眠室	長尺シート(ベージュ)	ソフト巾木(茶)	コンクリート+塗装 PB	化粧PB③	ユニットバス(平成19年)	
2	(増築)男性仮眠室	フローリング	ソフト巾木(茶)	PB	化粧PB③		
3	元シャワー室	タイル		コンクリート+モルタル塗 タイル	PB		天井PBはPB(目スカー)と同製品かは不明
共通	階段室	長尺シート(濃緑)	ソフト巾木(黒)	内装吹付タイル	(設置)吹付材		各所の長尺シートは(ベージュ)を代表で採取したが、(濃緑)のものと同一の製品かは不明
共通	トイレ	(2階一部)Pタイル(緑) 陶磁器タイル		コンクリート+塗装 タイル	PB(目スカー)		

