

施設カルテ

基準日 令和6年2月20日

施設名	市役所本庁舎	施設番号	401
施設大分類	行政財産	施設中分類	行政系施設
		施設小分類	庁舎等

財務情報

(千円)

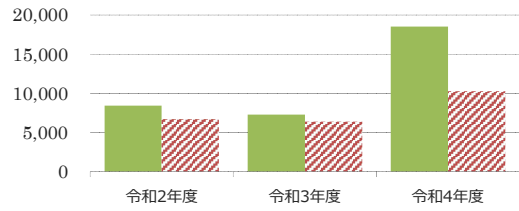
年度	令和2年度	令和3年度	令和4年度
歳入 対前年度増減率(%)	-	0.0	0.0
総額	172	172	172
歳入	172	172	172
使用許可・貸付	0	0	0

歳出 対前年度増減率(%)	令和2年度	令和3年度	令和4年度
総額	88,745	76,655	194,655
光熱水費	17,804	19,743	26,945
維持管理費	59,421	42,956	152,760
使用料及び賃借料	4,220	4,856	4,950
人件費	7,300	9,100	10,000

(円/m) 【歳入の推移】



(円/m) 【歳出の推移】



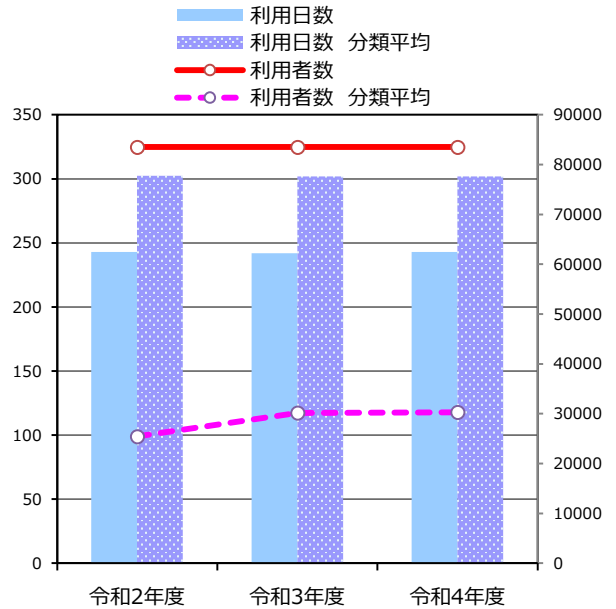
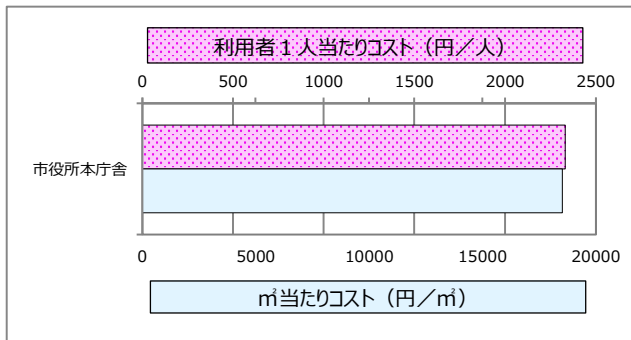
比較単位： 総額 / 施設面積 【当該施設】 (緑色) 【分類平均】 (斜線)

施設サービス提供状況

【施設サービス提供状況】

項目	令和2年度	令和3年度	令和4年度
開館日数 (日)	243	242	243
利用日数 (日)	243	242	243
利用者数 (人)	83,500	83,500	83,500

【単位当たりコスト比較】 (令和4年度実績)



施設カルテ

基準日 令和6年2月20日

施設名	市役所東分庁舎	施設番号	402
施設大分類	行政財産	施設中分類	行政系施設
		施設小分類	庁舎等

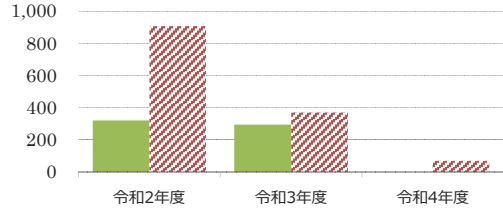
財務情報

(千円)

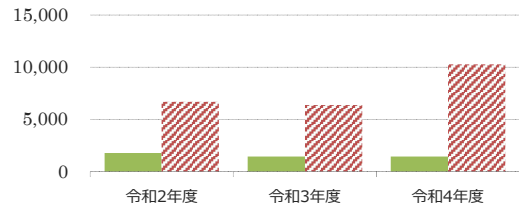
年度	令和2年度	令和3年度	令和4年度
歳入 対前年度増減率(%)	-	△ 8.0	△ 100.0
総額	348	320	0
歳入	348	320	0
使用許可・貸付	0	0	0

歳出 対前年度増減率(%)	令和2年度	令和3年度	令和4年度
総額	1,921	1,556	1,561
光熱水費	1,921	1,556	1,561
維持管理費	0	0	0
使用料及び賃借料	0	0	0
人件費	0	0	0

(円/m) 【歳入の推移】



(円/m) 【歳出の推移】



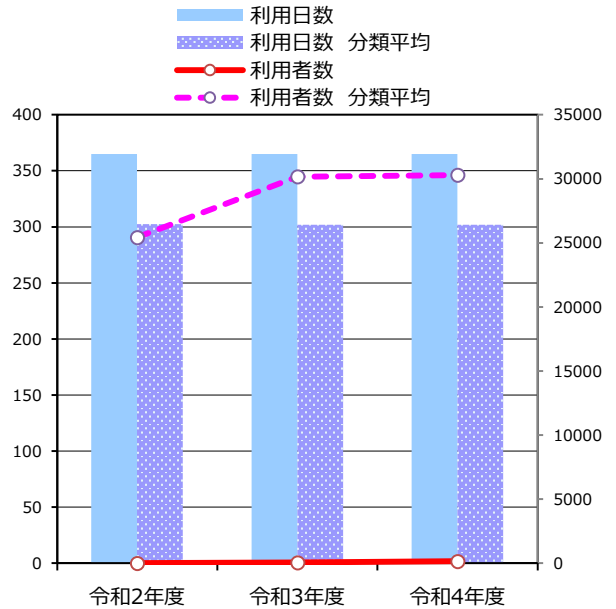
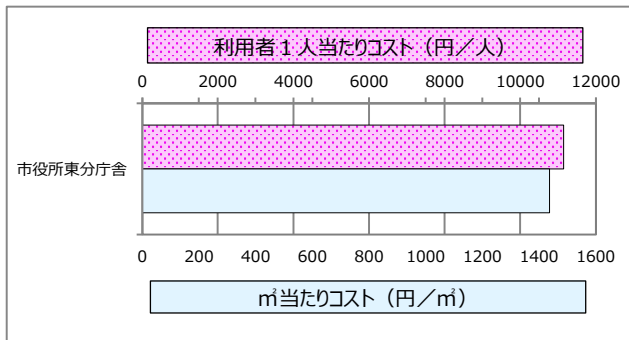
比較単位： 総額 / 施設面積 【当該施設】 (緑) 【分類平均】 (斜線)

施設サービス提供状況

【施設サービス提供状況】

項目	令和2年度	令和3年度	令和4年度
開館日数 (日)	365	365	365
利用日数 (日)	365	365	365
利用者数 (人)	0	49	140

【単位当たりコスト比較】 (令和4年度 実績)



施設カルテ

基準日 令和6年2月20日

施設名	袋井国際交流センター		施設番号	403	
施設大分類	行政財産	施設中分類	その他施設	施設小分類	その他

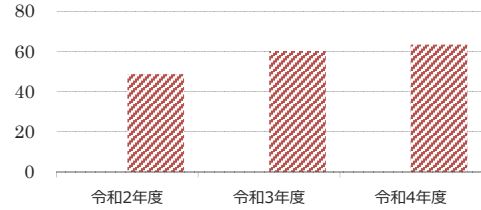
財務情報

(千円)

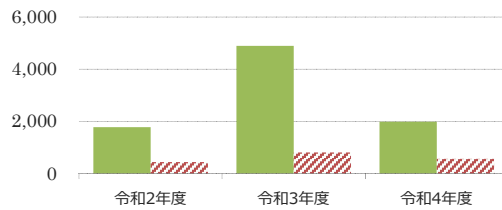
年度	令和2年度	令和3年度	令和4年度
歳入 対前年度増減率(%)	-	-	-
総額	0	0	0
歳入	0	0	0
使用許可・貸付	0	0	0

歳出 対前年度増減率(%)	令和2年度	令和3年度	令和4年度
総額	458	1,263	514
光熱水費	458	551	514
維持管理費	0	712	0
使用料及び賃借料	0	0	0
人件費	0	0	0

(円/m) 【歳入の推移】



(円/m) 【歳出の推移】



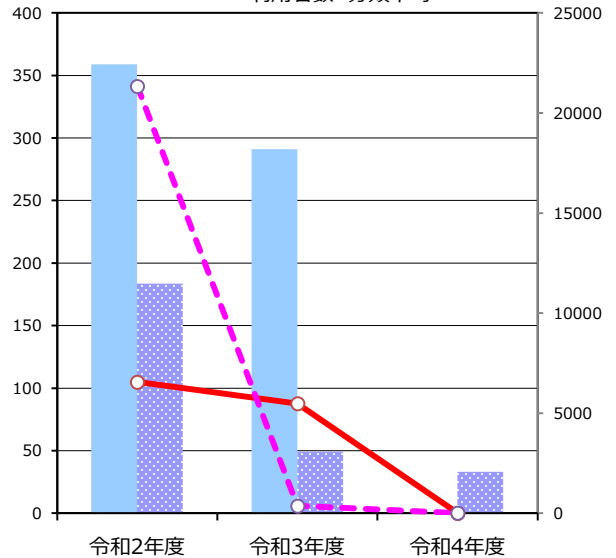
比較単位： 総額 / 施設面積 【当該施設】 (緑色) 【分類平均】 (斜線)

施設サービス提供状況

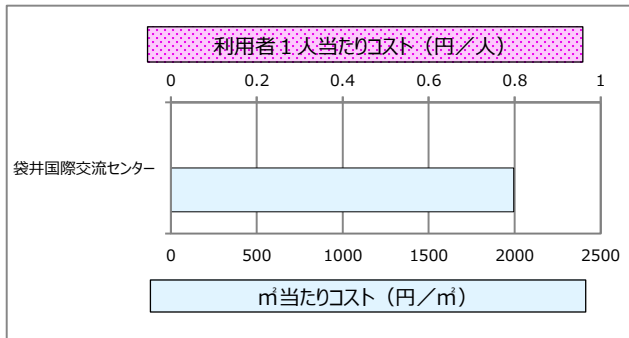
【施設サービス提供状況】

項目	令和2年度	令和3年度	令和4年度
開館日数 (日)	359	289	0
利用日数 (日)	359	291	0
利用者数 (人)	6,552	5,473	0
年間運営日数 (日)	0	0	0
年間延べ利用件数 (件)	0	0	0

■ 利用日数
■ 利用日数 分類平均
● 利用者数
● 利用者数 分類平均



【単位当たりコスト比較】 (令和4年度 実績)



施設カルテ

基準日 令和6年2月20日

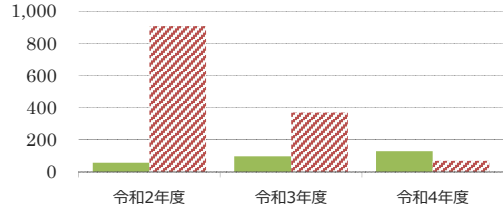
施設名	袋井市教育会館	施設番号	404
施設大分類	行政財産	施設中分類	行政系施設
		施設小分類	庁舎等

財務情報

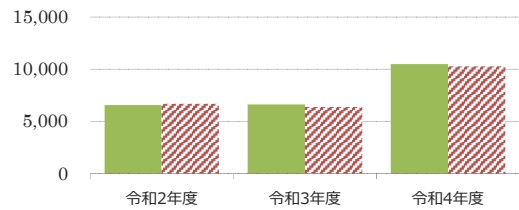
(千円)

年度	令和2年度	令和3年度	令和4年度
歳入 対前年度増減率(%)	-	67.7	34.2
総額	155	260	349
歳入	155	260	349
使用許可・貸付	0	0	0

(円/m) 【歳入の推移】



(円/m) 【歳出の推移】



比較単位： 総額 / 施設面積 【当該施設】 ■ 【分類平均】 ▨

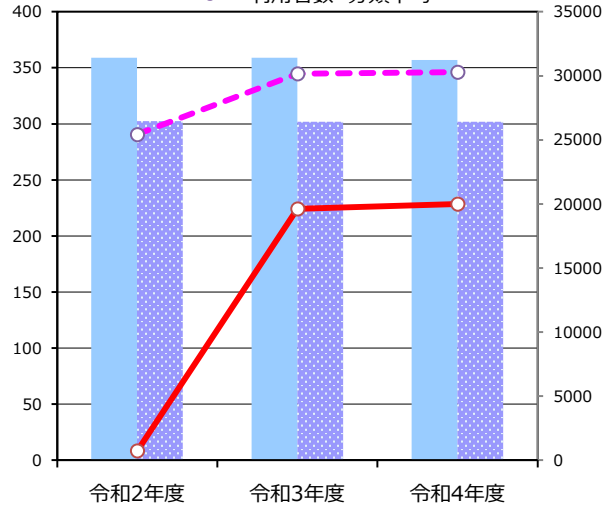
歳出 対前年度増減率(%)	令和2年度	令和3年度	令和4年度
総額	17,726	17,872	28,270
光熱水費	3,177	3,838	4,624
維持管理費	7,249	6,734	16,346
使用料及び賃借料	0	0	0
人件費	7,300	7,300	7,300

施設サービス提供状況

【施設サービス提供状況】

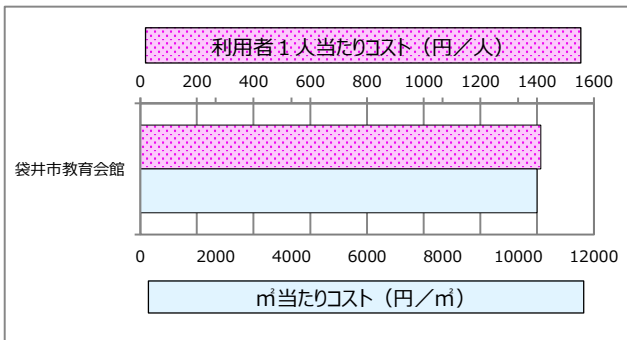
項目	単位	令和2年度	令和3年度	令和4年度
開館日数	(日)	359	359	357
利用日数	(日)	359	359	357
利用者数	(人)	733	19,620	20,000

■ 利用日数
 ■ 利用日数 分類平均
 ● 利用者数
 ○ 利用者数 分類平均



【単位当たりコスト比較】

(令和4年度実績)



施設カルテ

基準日 令和6年2月20日

施設名	市役所浅羽支所	施設番号	405
施設大分類	行政財産	施設中分類	行政系施設
		施設小分類	庁舎等

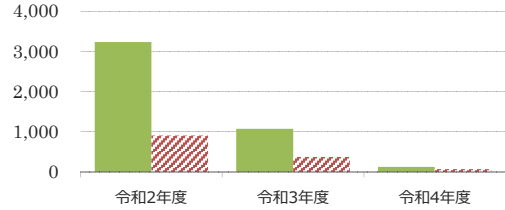
財務情報

(千円)

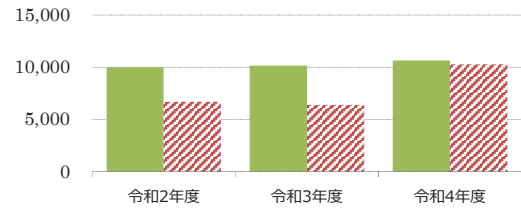
年度	令和2年度	令和3年度	令和4年度
歳入 対前年度増減率(%)	-	△ 66.9	△ 88.2
総額	8,217	2,720	322
歳入	8,217	2,720	322
使用許可・貸付	0	0	0

歳出 対前年度増減率(%)	令和2年度	令和3年度	令和4年度
総額	25,367	25,756	27,051
光熱水費	3,562	3,576	4,704
維持管理費	12,330	12,705	12,872
使用料及び賃借料	0	0	0
人件費	9,475	9,475	9,475

(円/m) 【歳入の推移】



(円/m) 【歳出の推移】



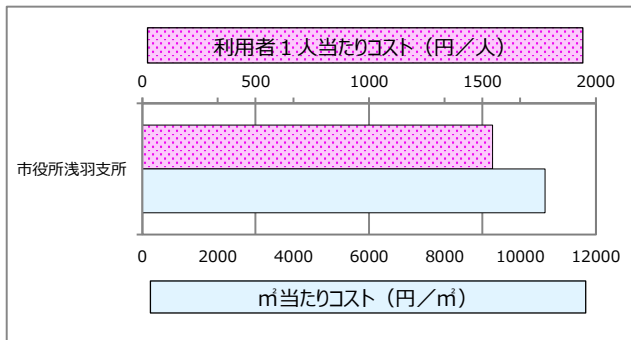
比較単位： 総額 / 施設面積 【当該施設】 ■ 【分類平均】 ▨

施設サービス提供状況

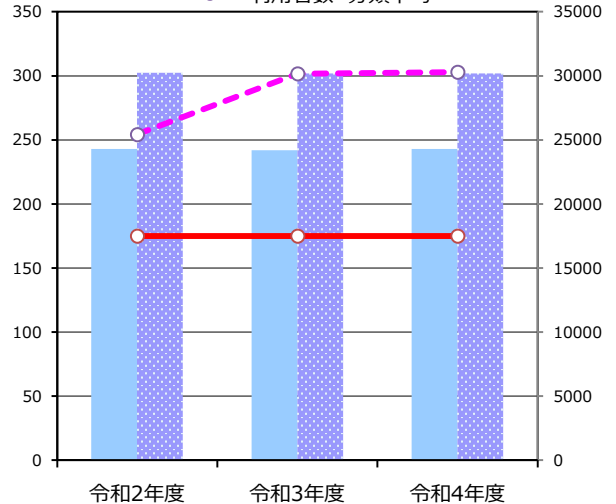
【施設サービス提供状況】

項目	単位	令和2年度	令和3年度	令和4年度
開館日数	(日)	243	242	243
利用日数	(日)	243	242	243
利用者数	(人)	17,500	17,500	17,500

【単位当たりコスト比較】 (令和4年度 実績)



■ 利用日数
▨ 利用日数 分類平均
● 利用者数
○ 利用者数 分類平均



施設カルテ

基準日 令和6年2月20日

施設名	豊沢の丘防災倉庫	施設番号	521
施設大分類	行政財産	施設中分類	行政系施設
		施設小分類	消防施設

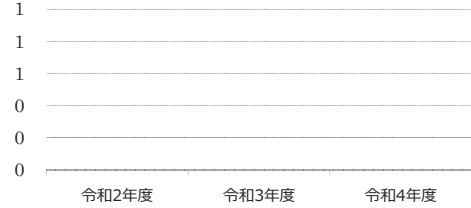
財務情報

(千円)

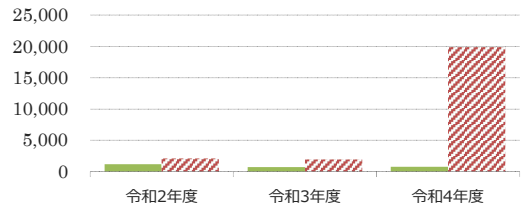
年度	令和2年度	令和3年度	令和4年度
歳入 対前年度増減率(%)	-	-	-
総額	0	0	0
歳入	0	0	0
使用許可・貸付	0	0	0

歳出 対前年度増減率(%)	令和2年度	令和3年度	令和4年度
総額	415	259	271
光熱水費	44	48	60
維持管理費	371	211	211
使用料及び賃借料	0	0	0
人件費	0	0	0

(円/m) 【歳入の推移】



(円/m) 【歳出の推移】



比較単位： 総額 / 施設面積 【当該施設】 【分類平均】