

施設カルテ

基準日 令和6年2月20日

施設名	岡崎会館	施設番号	017
施設大分類	行政財産	施設中分類	市民文化系施設
		施設小分類	集会施設

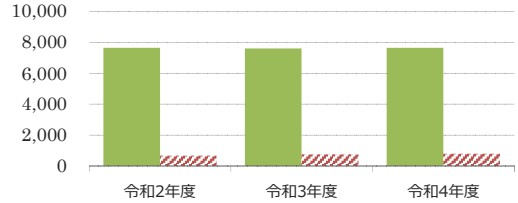
財務情報

(千円)

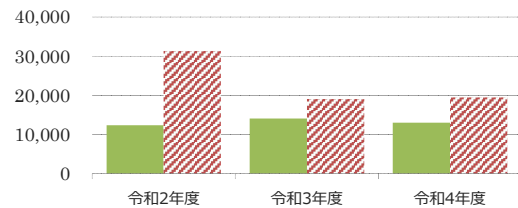
年度	令和2年度	令和3年度	令和4年度
歳入 対前年度増減率(%)	-	△ 0.6	0.5
総額	3,868	3,844	3,863
歳入	3,868	3,844	3,863
使用許可・貸付	0	0	0

歳出 対前年度増減率(%)	令和2年度	令和3年度	令和4年度
総額	6,253	7,113	6,594
光熱水費	737	794	877
維持管理費	1,153	1,618	1,438
使用料及び賃借料	13	151	151
人件費	4,350	4,549	4,128

(円/m) 【歳入の推移】



(円/m) 【歳出の推移】



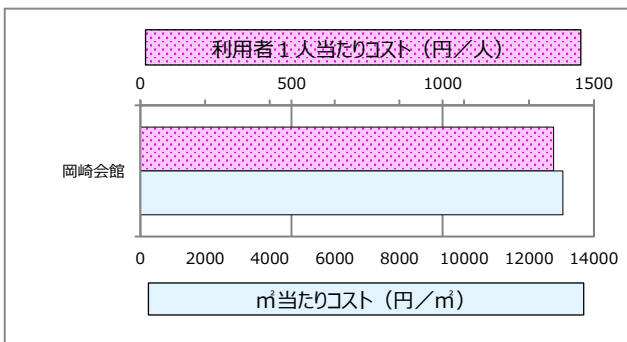
比較単位： 総額 / 施設面積 【当該施設】 ■ 【分類平均】 ▨

施設サービス提供状況

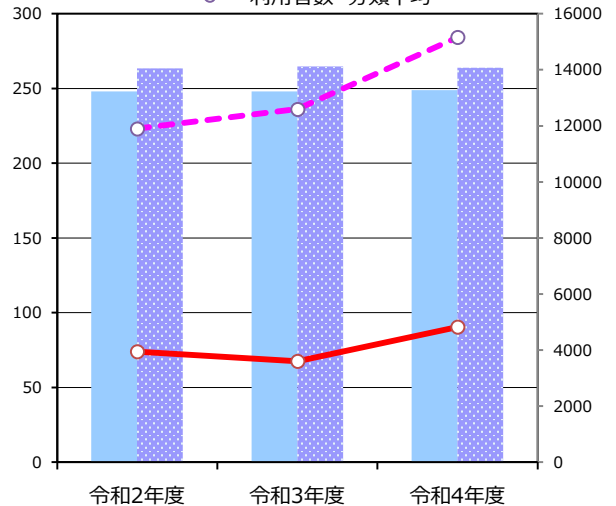
【施設サービス提供状況】

項目	令和2年度	令和3年度	令和4年度
開館日数 (日)	248	248	249
利用日数 (日)	248	248	249
利用者数 (人)	3,941	3,600	4,823

【単位当たりコスト比較】 (令和4年度 実績)



利用日数
利用日数 分類平均
利用者数
利用者数 分類平均



施設カルテ

基準日 令和6年2月20日

施設名	養護老人ホーム「可睡寮」	施設番号	301
施設大分類	行政財産	施設中分類	保健・福祉施設
		施設小分類	高齢者福祉施設

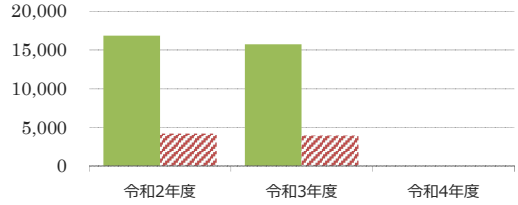
財務情報

(千円)

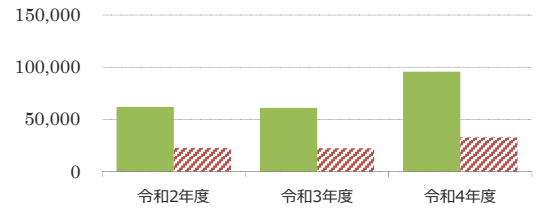
年度	令和2年度	令和3年度	令和4年度
歳入 対前年度増減率(%)	-	△ 6.5	△ 100.0
総額	28,974	27,089	0
歳入	28,974	27,089	0
使用許可・貸付	0	0	0

歳出 対前年度増減率(%)	令和2年度	令和3年度	令和4年度
総額	106,545	105,317	164,575
光熱水費	0	0	3,813
維持管理費	106,323	105,094	100,995
使用料及び賃借料	77	77	0
人件費	146	146	59,767

(円/m) 【歳入の推移】



(円/m) 【歳出の推移】



比較単位： 総額 / 施設面積 【当該施設】 (緑) 【分類平均】 (斜線)

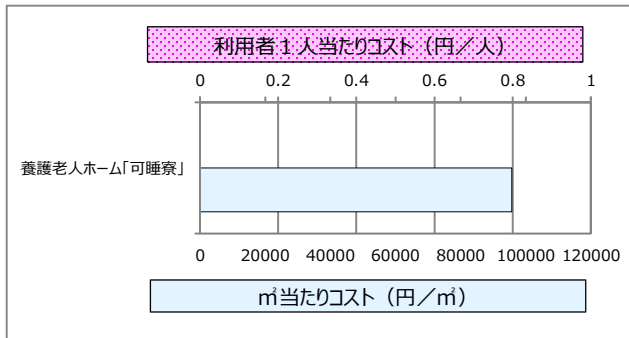
施設サービス提供状況

【施設サービス提供状況】

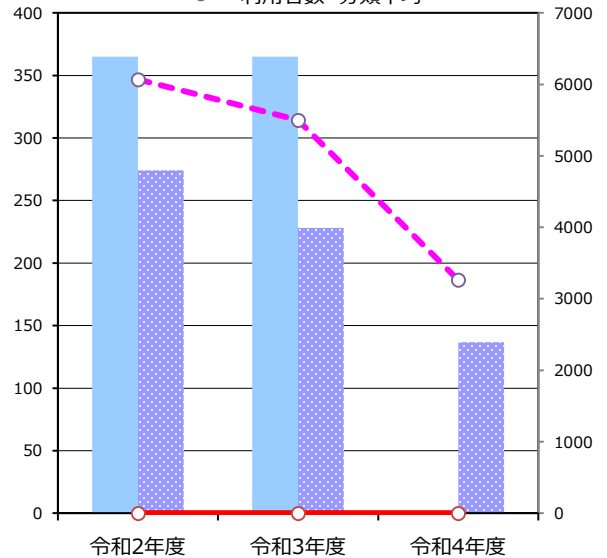
項目	令和2年度	令和3年度	令和4年度
開館日数 (日)	365	365	0
利用日数 (日)	365	365	0
利用者数 (人)	0	0	0
入所可能人数 (人)	50	50	0
入所人数 (人)	38	35	0

【単位当たりコスト比較】

(令和4年度 実績)



利用日数
利用日数 分類平均
利用者数
利用者数 分類平均



施設カルテ

基準日 令和6年2月20日

施設名	老人福祉センター「白雲荘」	施設番号	302
施設大分類	行政財産	施設中分類	保健・福祉施設
		施設小分類	高齢者福祉施設

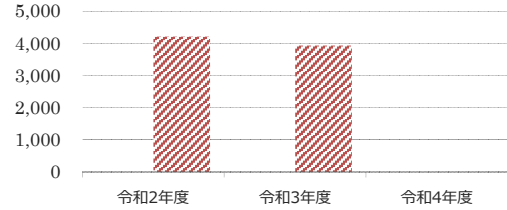
財務情報

(千円)

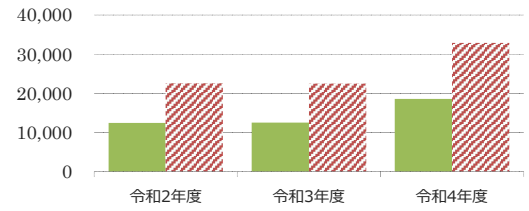
年度	令和2年度	令和3年度	令和4年度
歳入 対前年度増減率(%)	-	-	-
総額	0	0	0
歳入	0	0	0
使用許可・貸付	0	0	0

歳出 対前年度増減率(%)	令和2年度	令和3年度	令和4年度
総額	11,236	11,283	16,782
光熱水費	0	0	879
維持管理費	11,134	11,283	11,042
使用料及び賃借料	0	0	0
人件費	102	0	4,860

(円/m) 【歳入の推移】



(円/m) 【歳出の推移】



比較単位： 総額 / 施設面積 【当該施設】 ■ 【分類平均】 ▨

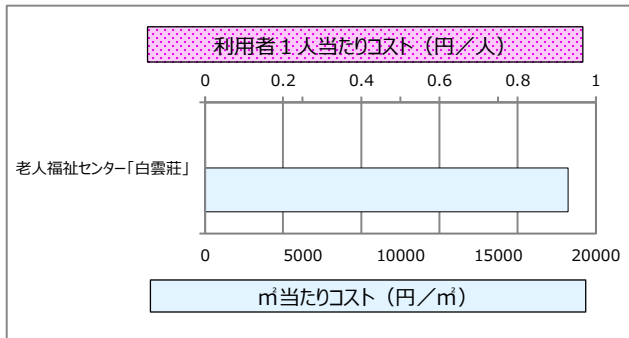
施設サービス提供状況

【施設サービス提供状況】

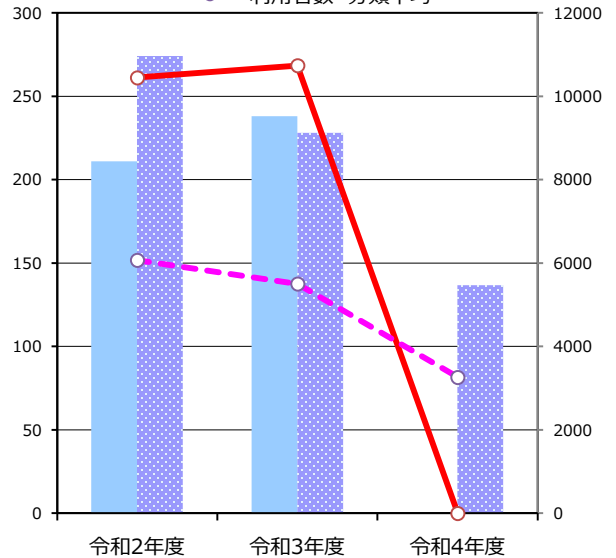
項目	令和2年度	令和3年度	令和4年度
開館日数 (日)	211	238	0
利用日数 (日)	211	238	0
利用者数 (人)	10,450	10,737	0
入所可能人数 (人)	0	0	0
入所人数 (人)	0	0	0

【単位当たりコスト比較】

(令和4年度 実績)



利用日数
利用日数 分類平均
利用者数
利用者数 分類平均



施設カルテ

基準日 令和6年2月20日

施設名	笠原老人福祉センター	施設番号	303
施設大分類	行政財産	施設中分類	保健・福祉施設
		施設小分類	高齢者福祉施設

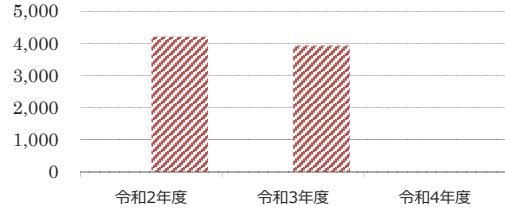
財務情報

(千円)

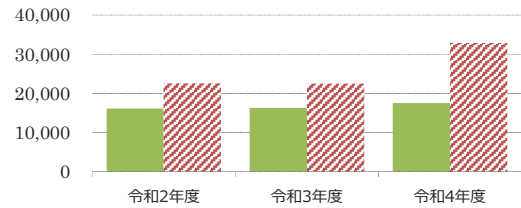
年度	令和2年度	令和3年度	令和4年度
歳入 対前年度増減率(%)	-	-	-
総額	0	0	0
歳入	0	0	0
使用許可・貸付	0	0	0

歳出 対前年度増減率(%)	令和2年度	令和3年度	令和4年度
総額	4,386	4,437	4,780
光熱水費	0	0	396
維持管理費	4,342	4,393	46
使用料及び賃借料	0	0	0
人件費	44	44	4,338

(円/m) 【歳入の推移】



(円/m) 【歳出の推移】



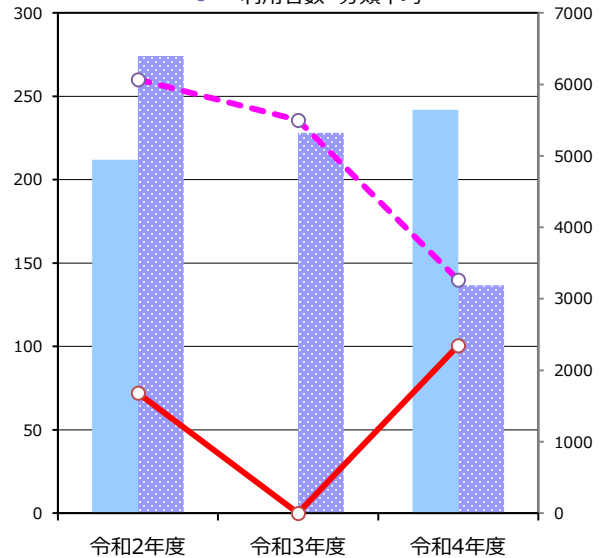
比較単位： 総額 / 施設面積 【当該施設】 ■ 【分類平均】 ▨

施設サービス提供状況

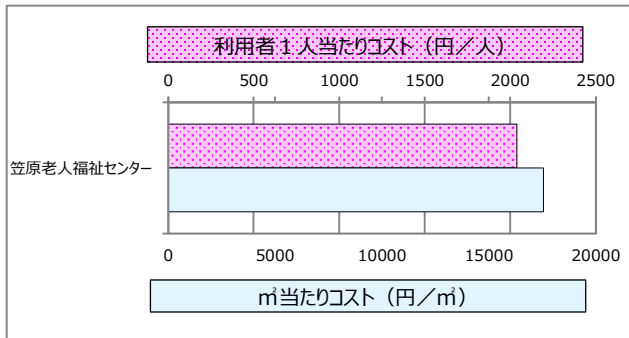
【施設サービス提供状況】

項目	令和2年度	令和3年度	令和4年度
開館日数 (日)	212	0	242
利用日数 (日)	212	0	242
利用者数 (人)	1,682	0	2,345
入所可能人数 (人)	0	0	0
入所人数 (人)	0	0	0

利用日数
利用日数 分類平均
利用者数
利用者数 分類平均



【単位当たりコスト比較】 (令和4年度 実績)



施設カルテ

基準日 令和6年2月20日

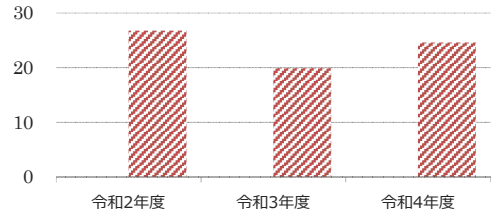
施設名	旧袋井市民病院医師共同住宅		施設番号	304	
施設大分類	行政財産	施設中分類	保健・福祉施設	施設小分類	保健施設

財務情報

(千円)

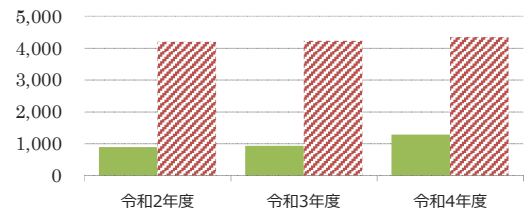
年度	令和2年度	令和3年度	令和4年度
歳入 対前年度増減率(%)	-	-	-
総額	0	0	0
歳入	0	0	0
使用許可・貸付	0	0	0

(円/㎡) 【歳入の推移】



年度	令和2年度	令和3年度	令和4年度
歳出 対前年度増減率(%)	-	4.8	37.0
総額	747	784	1,073
光熱水費	107	122	124
維持管理費	266	278	566
使用料及び賃借料	0	0	0
人件費	375	383	383

(円/㎡) 【歳出の推移】



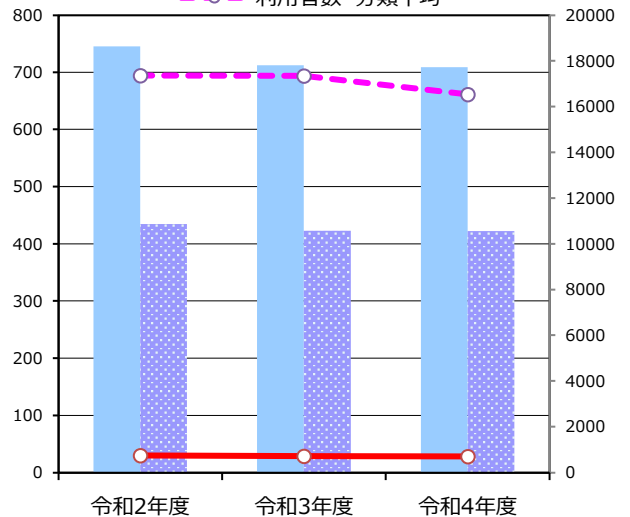
比較単位： 総額 / 施設面積 【当該施設】■【分類平均】▨

施設サービス提供状況

【施設サービス提供状況】

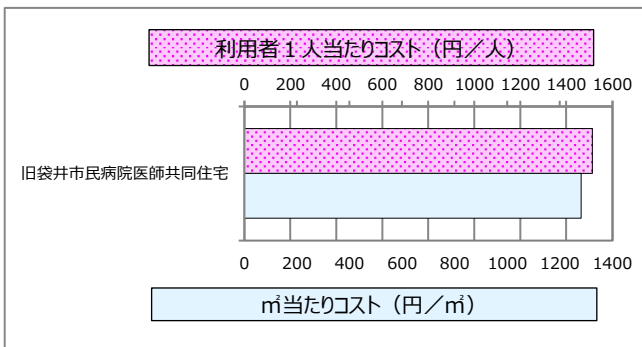
項目	令和2年度	令和3年度	令和4年度
開館日数 (日)	238	240	242
利用日数 (日)	745	712	709
利用者数 (人)	745	712	709

利用日数
利用日数 分類平均
利用者数
利用者数 分類平均



【単位当たりコスト比較】

(令和4年度 実績)



施設カルテ

基準日 令和6年2月20日

施設名	浅羽デイサービスセンター	施設番号	305
施設大分類	行政財産	施設中分類	保健・福祉施設
		施設小分類	高齢者福祉施設

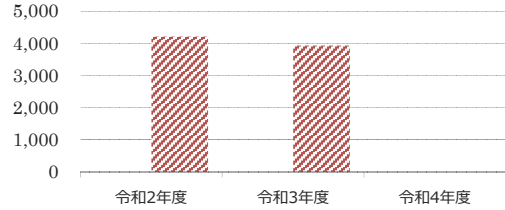
財務情報

(千円)

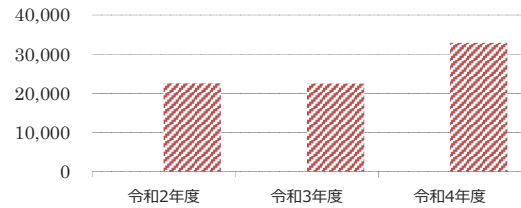
年度	令和2年度	令和3年度	令和4年度
歳入 対前年度増減率(%)	-	-	-
総額	0	0	0
歳入	0	0	0
使用許可・貸付	0	0	0

年度	令和2年度	令和3年度	令和4年度
歳出 対前年度増減率(%)	-	-	-
総額	0	0	0
光熱水費	0	0	0
維持管理費	0	0	0
使用料及び賃借料	0	0	0
人件費	0	0	0

(円/m) 【歳入の推移】



(円/m) 【歳出の推移】



比較単位： 総額 / 施設面積 【当該施設】 ■ 【分類平均】 ▨

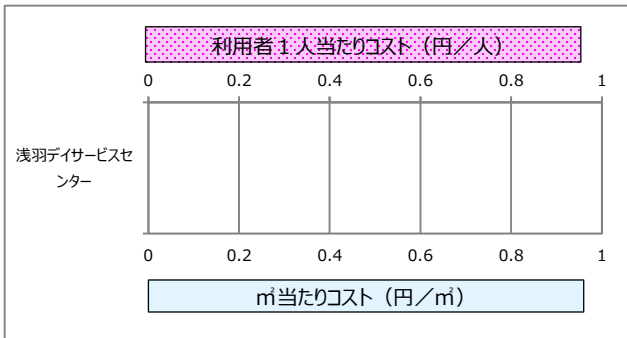
施設サービス提供状況

【施設サービス提供状況】

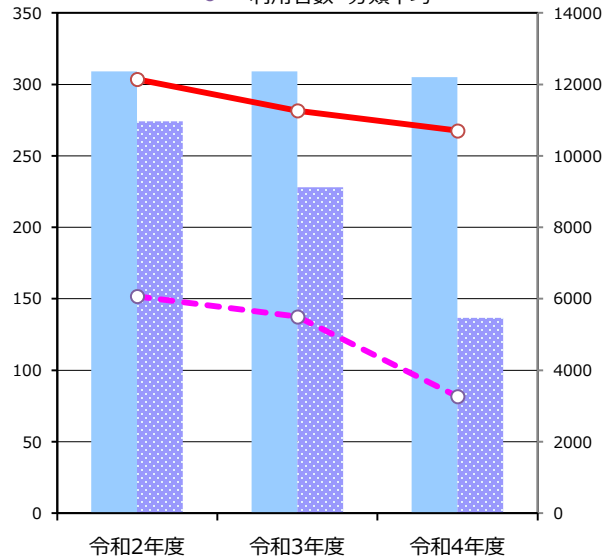
項目	令和2年度	令和3年度	令和4年度
開館日数 (日)	309	309	305
利用日数 (日)	309	309	305
利用者数 (人)	12,141	11,265	10,703
入所可能人数 (人)	0	0	0
入所人数 (人)	0	0	0

【単位当たりコスト比較】

(令和4年度 実績)



利用日数
利用日数 分類平均
利用者数
利用者数 分類平均



施設カルテ

基準日 令和6年2月20日

施設名	あゆみの家、ふう		施設番号	501	
施設大分類	行政財産	施設中分類	その他施設	施設小分類	その他

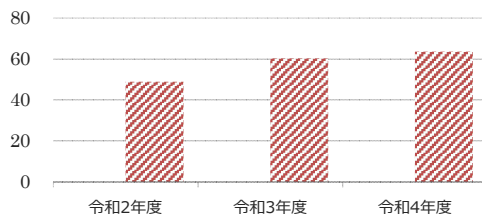
財務情報

(千円)

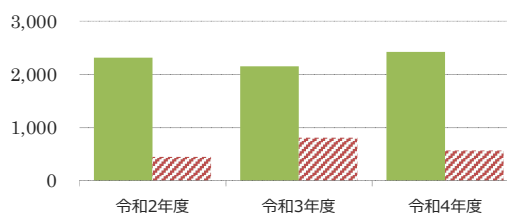
年度	令和2年度	令和3年度	令和4年度
歳入 対前年度増減率(%)	-	-	-
総額	0	0	0
歳入	0	0	0
使用許可・貸付	0	0	0

歳出 対前年度増減率(%)	令和2年度	令和3年度	令和4年度
総額	811	754	848
光熱水費	811	754	848
維持管理費	0	0	0
使用料及び賃借料	0	0	0
人件費	0	0	0

(円/m) 【歳入の推移】



(円/m) 【歳出の推移】



比較単位： 総額 / 施設面積 【当該施設】■ 【分類平均】▨

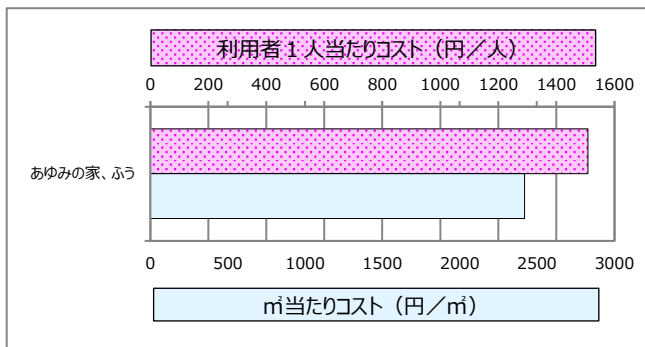
施設サービス提供状況

【施設サービス提供状況】

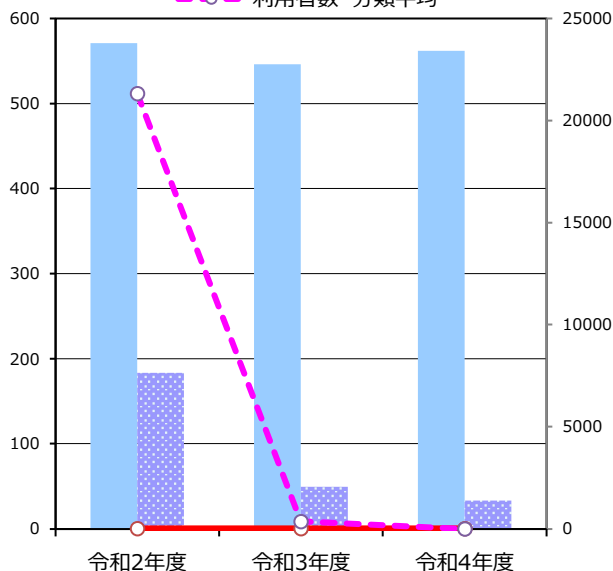
項目	令和2年度	令和3年度	令和4年度
開館日数 (日)	571	546	562
利用日数 (日)	571	546	562
利用者数 (人)	20	20	20
年間運営日数 (日)	571	546	562
年間延べ利用件数 (件)	3,736	3,618	3,567

【単位当たりコスト比較】

(令和4年度 実績)



■ 利用日数
▨ 利用日数 分類平均
● 利用者数
○ 利用者数 分類平均



施設カルテ

基準日 令和6年2月20日

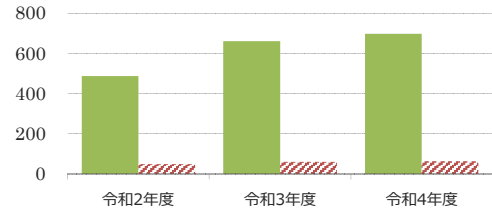
施設名	介護保険関係事務所	施設番号	502
施設大分類	行政財産	施設中分類	その他施設
		施設小分類	その他

財務情報

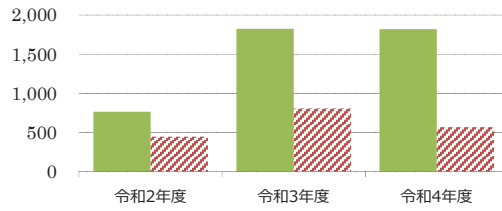
(千円)

年度	令和2年度	令和3年度	令和4年度
歳入 対前年度増減率(%)	-	36.0	5.4
総額	339	461	486
歳入	339	461	486
使用許可・貸付	0	0	0

(円/m) 【歳入の推移】



(円/m) 【歳出の推移】



比較単位： 総額 / 施設面積 【当該施設】 (緑) 【分類平均】 (赤斜線)

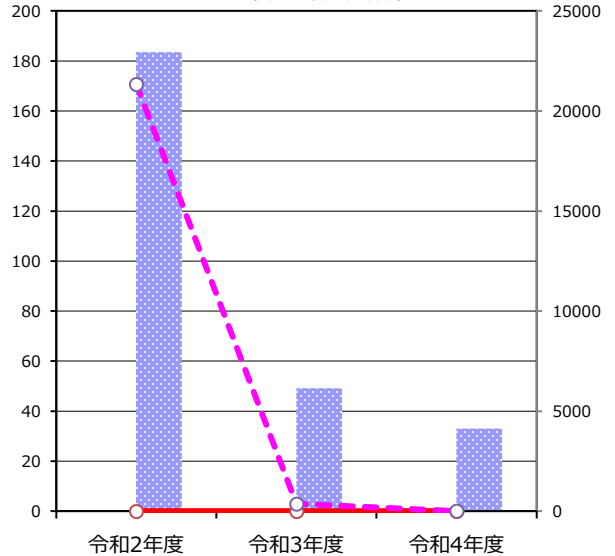
歳出 対前年度増減率(%)	令和2年度	令和3年度	令和4年度
総額	534	1,272	1,270
光熱水費	98	605	603
維持管理費	436	667	667
使用料及び賃借料	0	0	0
人件費	0	0	0

施設サービス提供状況

【施設サービス提供状況】

項目	令和2年度	令和3年度	令和4年度
開館日数 (日)	246	243	246
利用日数 (日)	0	0	0
利用者数 (人)	0	0	0
年間運営日数 (日)	0	0	0
年間延べ利用件数 (件)	0	0	0

利用日数
 利用日数 分類平均
 利用者数
 利用者数 分類平均



【単位当たりコスト比較】 (令和4年度 実績)

