



# 施設カルテ

基準日 令和6年2月20日

施設名	田町団地	施設番号	451
施設大分類	行政財産	施設中分類	公営住宅
		施設小分類	公営住宅

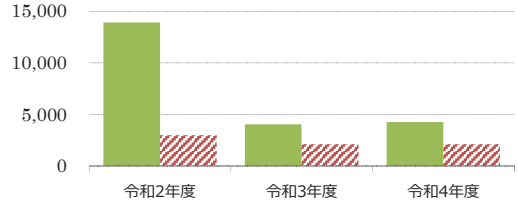
## 財務情報

(千円)

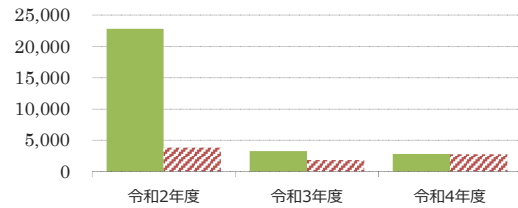
年度	令和2年度	令和3年度	令和4年度
歳入 対前年度増減率(%)	-	△ 70.9	5.6
総額	25,308	7,358	7,771
歳入	25,308	7,358	7,771
使用許可・貸付	0	0	0

歳出 対前年度増減率(%)	令和2年度	令和3年度	令和4年度
総額	41,464	5,950	5,162
光熱水費	210	241	308
維持管理費	40,418	4,873	4,016
使用料及び賃借料	0	0	0
人件費	836	836	839

(円/m) 【歳入の推移】



(円/m) 【歳出の推移】



比較単位： 総額 / 施設面積 【当該施設】 (緑) 【分類平均】 (斜線)

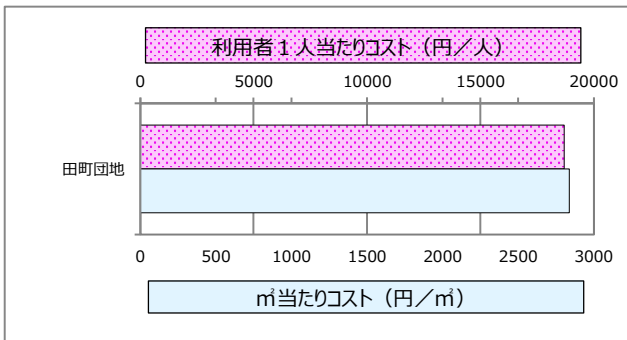
## 施設サービス提供状況

### 【施設サービス提供状況】

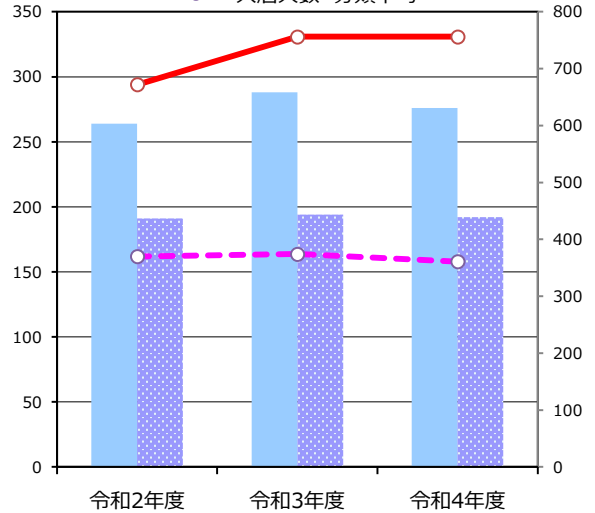
項目	単位	令和2年度	令和3年度	令和4年度
入居可能戸数	(件)	288	288	288
入居戸数	(件)	264	288	276
入居人数	(人)	672	756	756

※上記3項目の数値は月ごとの集計を12か月分計上したものです。

### 【単位当たりコスト比較】 (令和4年度 実績)



■ 入居戸数  
■ 入居戸数 分類平均  
● 入居人数  
● 入居人数 分類平均





# 施設カルテ

基準日 令和6年2月20日

施設名	月見町団地	施設番号	453
施設大分類	行政財産	施設中分類	公営住宅
		施設小分類	公営住宅

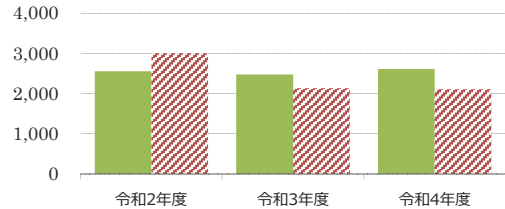
## 財務情報

(千円)

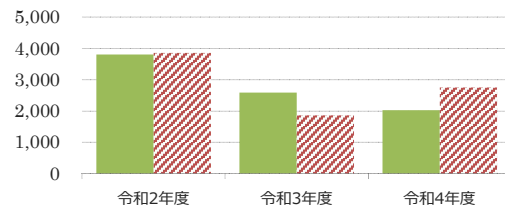
年度	令和2年度	令和3年度	令和4年度
歳入 対前年度増減率(%)	-	△ 3.0	5.3
総額	2,623	2,544	2,679
歳入	2,623	2,544	2,679
使用許可・貸付	0	0	0

歳出 対前年度増減率(%)	令和2年度	令和3年度	令和4年度
総額	3,907	2,659	2,079
光熱水費	0	0	0
維持管理費	3,071	1,823	1,240
使用料及び賃借料	0	0	0
人件費	836	836	839

(円/m) 【歳入の推移】



(円/m) 【歳出の推移】



比較単位： 総額 / 施設面積 【当該施設】 (緑) 【分類平均】 (斜線)

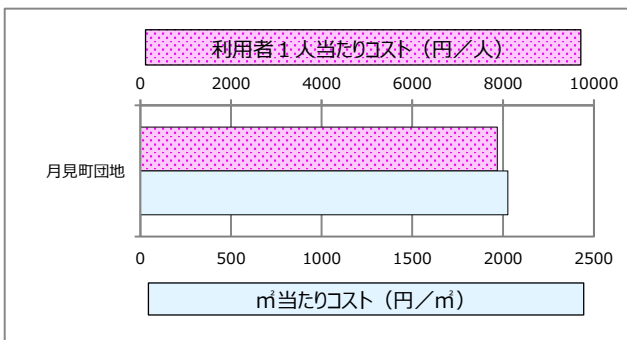
## 施設サービス提供状況

### 【施設サービス提供状況】

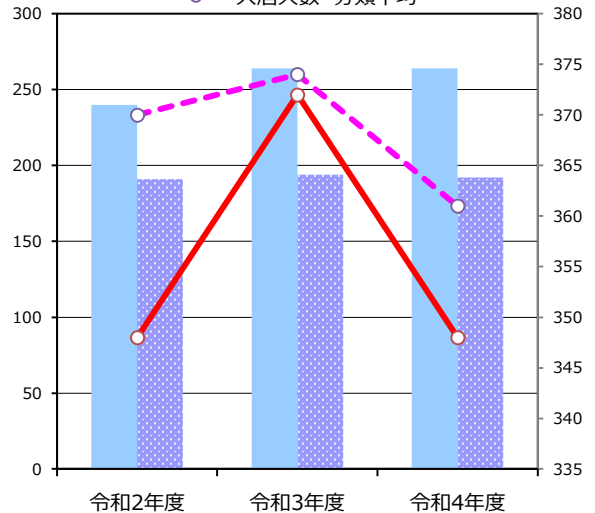
項目	令和2年度	令和3年度	令和4年度
入居可能戸数 (件)	288	288	288
入居戸数 (件)	240	264	264
入居人数 (人)	348	372	348

※上記3項目の数値は月ごとの集計を12か月分計上したものです。

### 【単位当たりコスト比較】 (令和4年度 実績)



入居戸数  
入居戸数 分類平均  
入居人数  
入居人数 分類平均





# 施設カルテ

基準日 令和6年2月20日

施設名	太田西団地	施設番号	454
施設大分類	行政財産	施設中分類	公営住宅
		施設小分類	公営住宅

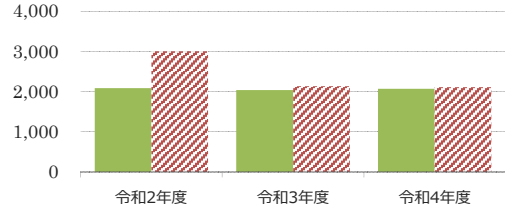
## 財務情報

(千円)

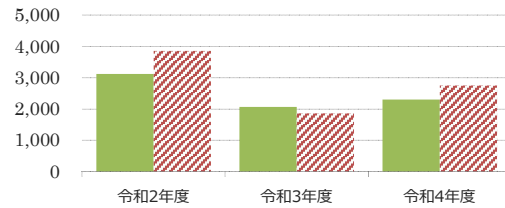
年度	令和2年度	令和3年度	令和4年度
歳入 対前年度増減率(%)	-	△ 2.6	1.9
総額	6,348	6,183	6,302
歳入	6,348	6,183	6,302
使用許可・貸付	0	0	0

歳出 対前年度増減率(%)	令和2年度	令和3年度	令和4年度
総額	9,489	6,284	6,997
光熱水費	0	0	0
維持管理費	7,260	4,055	4,759
使用料及び賃借料	0	0	0
人件費	2,229	2,229	2,238

(円/m) 【歳入の推移】



(円/m) 【歳出の推移】



比較単位： 総額 / 施設面積 【当該施設】 (緑色) 【分類平均】 (斜線)

## 施設サービス提供状況

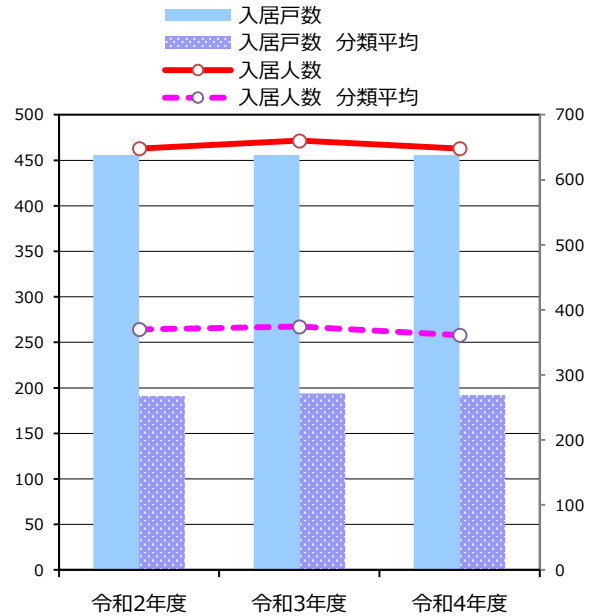
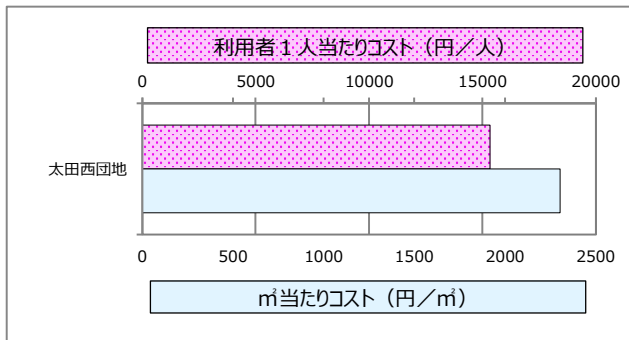
### 【施設サービス提供状況】

項目	令和2年度	令和3年度	令和4年度
入居可能戸数 (件)	768	768	768
入居戸数 (件)	456	456	456
入居人数 (人)	648	660	648

※上記3項目の数値は月ごとの集計を12か月分計上したものです。

### 【単位当たりコスト比較】

(令和4年度 実績)





# 施設カルテ

基準日 令和6年2月20日

施設名	岡崎南団地（市営）	施設番号	455
施設大分類	行政財産	施設中分類	公営住宅
		施設小分類	公営住宅

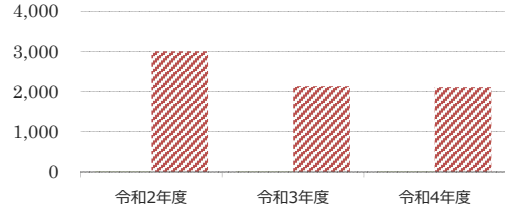
## 財務情報

(千円)

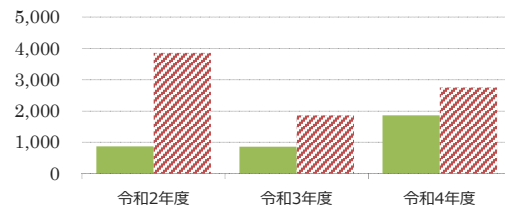
年度	令和2年度	令和3年度	令和4年度
歳入 対前年度増減率(%)	-	0.0	0.0
総額	1	1	1
歳入	1	1	1
使用許可・貸付	0	0	0

歳出 対前年度増減率(%)	令和2年度	令和3年度	令和4年度
総額	261	258	556
光熱水費	0	0	0
維持管理費	17	14	311
使用料及び賃借料	0	0	0
人件費	244	244	245

(円/m) 【歳入の推移】



(円/m) 【歳出の推移】



比較単位： 総額 / 施設面積 【当該施設】 (赤斜線) 【分類平均】 (緑)

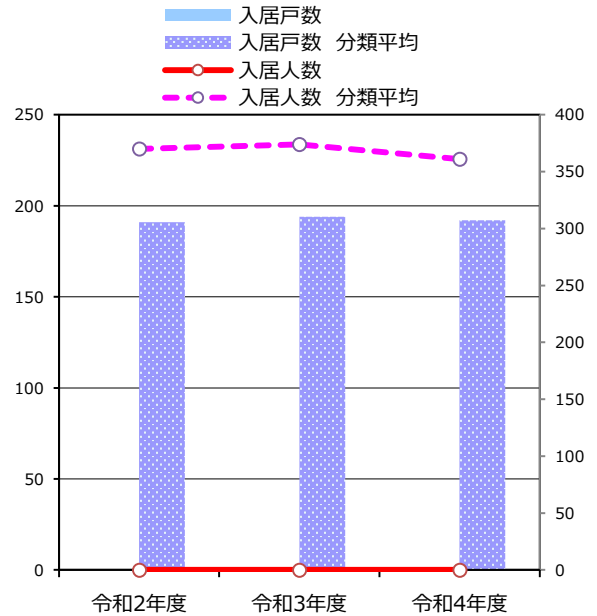
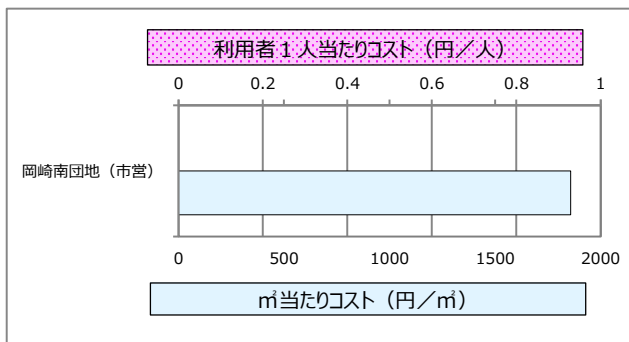
## 施設サービス提供状況

### 【施設サービス提供状況】

項目	令和2年度	令和3年度	令和4年度
入居可能戸数 (件)	84	84	84
入居戸数 (件)	0	0	0
入居人数 (人)	0	0	0

※上記3項目の数値は月ごとの集計を12か月分計上したものです。

### 【単位当たりコスト比較】 (令和4年度 実績)







# 施設カルテ

基準日 令和6年2月20日

施設名	広岡団地	施設番号	456
施設大分類	行政財産	施設中分類	公営住宅
		施設小分類	公営住宅

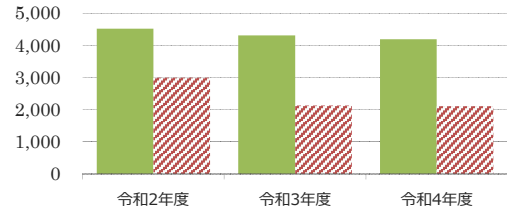
## 財務情報

(千円)

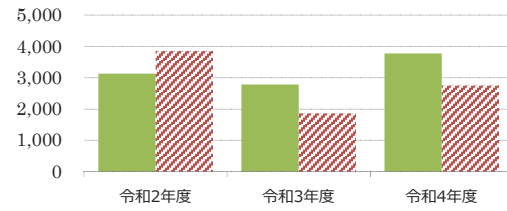
年度	令和2年度	令和3年度	令和4年度
歳入 対前年度増減率(%)	-	△ 4.6	△ 2.7
総額	16,234	15,486	15,062
歳入	16,234	15,486	15,062
使用許可・貸付	0	0	0

年度	令和2年度	令和3年度	令和4年度
歳出 対前年度増減率(%)	-	△ 11.2	35.5
総額	11,254	9,994	13,546
光熱水費	519	563	594
維持管理費	8,854	7,550	11,064
使用料及び賃借料	0	0	0
人件費	1,881	1,881	1,888

(円/m) 【歳入の推移】



(円/m) 【歳出の推移】



比較単位： 総額 / 施設面積 【当該施設】 (緑) 【分類平均】 (斜線)

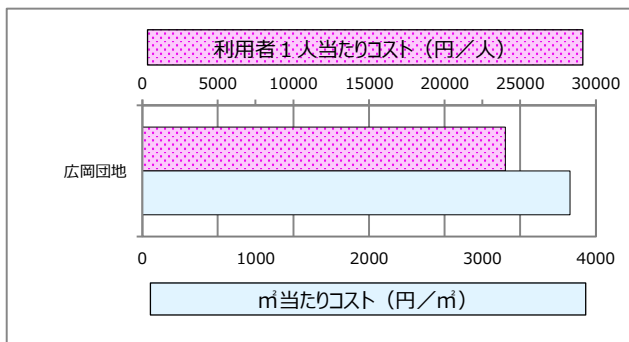
## 施設サービス提供状況

### 【施設サービス提供状況】

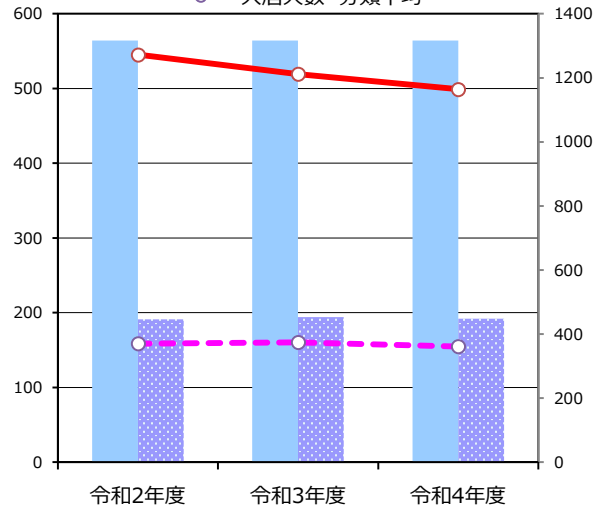
項目	令和2年度	令和3年度	令和4年度
入居可能戸数 (件)	648	648	648
入居戸数 (件)	564	564	564
入居人数 (人)	1,272	1,212	1,164

※上記3項目の数値は月ごとの集計を12か月分計上したものです。

### 【単位当たりコスト比較】 (令和4年度 実績)



入居戸数  
入居戸数 分類平均  
入居人数  
入居人数 分類平均





# 施設カルテ

基準日 令和6年2月20日

施設名	旭ヶ丘団地	施設番号	457
施設大分類	行政財産	施設中分類	公営住宅
		施設小分類	公営住宅

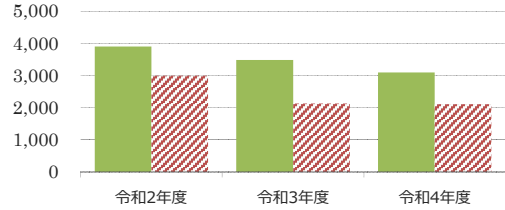
## 財務情報

(千円)

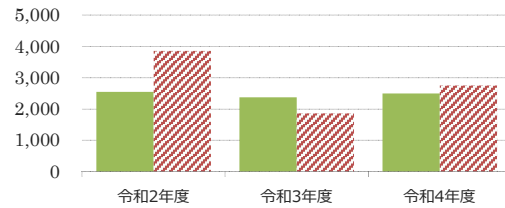
年度	令和2年度	令和3年度	令和4年度
歳入 対前年度増減率(%)	-	△ 10.6	△ 11.3
総額	7,965	7,121	6,314
歳入	7,965	7,121	6,314
使用許可・貸付	0	0	0

歳出 対前年度増減率(%)	令和2年度	令和3年度	令和4年度
総額	5,205	4,841	5,087
光熱水費	319	356	418
維持管理費	3,840	3,440	3,620
使用料及び賃借料	0	0	0
人件費	1,045	1,045	1,049

(円/m) 【歳入の推移】



(円/m) 【歳出の推移】



比較単位： 総額 / 施設面積 【当該施設】 ■ 【分類平均】 ▨

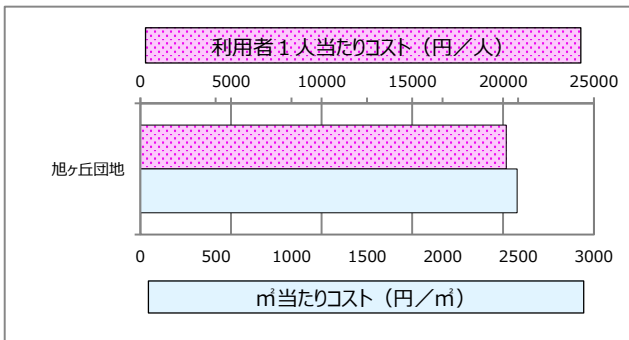
## 施設サービス提供状況

### 【施設サービス提供状況】

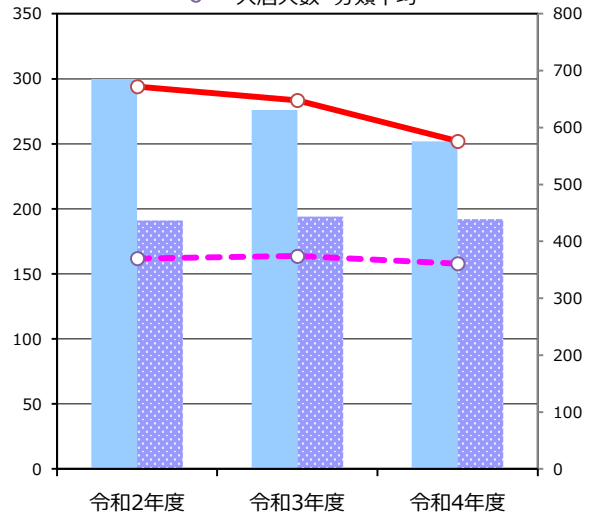
項目	令和2年度	令和3年度	令和4年度
入居可能戸数 (件)	360	360	360
入居戸数 (件)	300	276	252
入居人数 (人)	672	648	576

※上記3項目の数値は月ごとの集計を12か月分計上したものです。

### 【単位当たりコスト比較】 (令和4年度 実績)



■ 入居戸数  
 ■ 入居戸数 分類平均  
 ● 入居人数  
 ● 入居人数 分類平均





# 施設カルテ

基準日 令和6年2月20日

施設名	岡崎南団地(改良)	施設番号	458
施設大分類	行政財産	施設中分類	公営住宅
		施設小分類	公営住宅

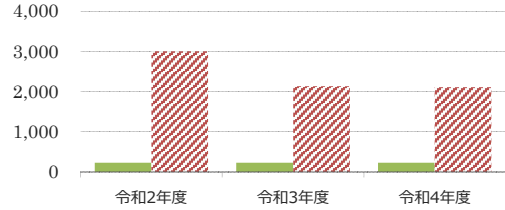
## 財務情報

(千円)

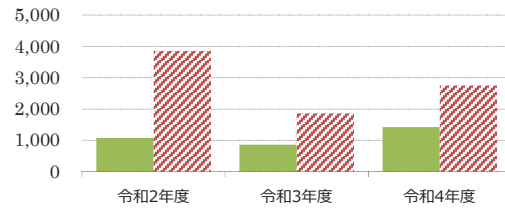
年度	令和2年度	令和3年度	令和4年度
歳入 対前年度増減率(%)	-	0.0	0.0
総額	145	145	145
歳入	145	145	145
使用許可・貸付	0	0	0

歳出 対前年度増減率(%)	令和2年度	令和3年度	令和4年度
総額	688	552	912
光熱水費	0	0	0
維持管理費	166	30	388
使用料及び賃借料	0	0	0
人件費	522	522	524

(円/m) 【歳入の推移】



(円/m) 【歳出の推移】



比較単位： 総額 / 施設面積 【当該施設】 (赤斜線) 【分類平均】 (緑)

## 施設サービス提供状況

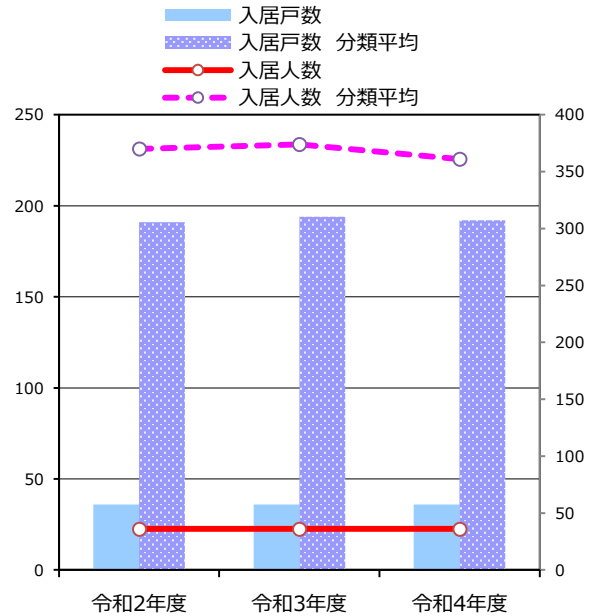
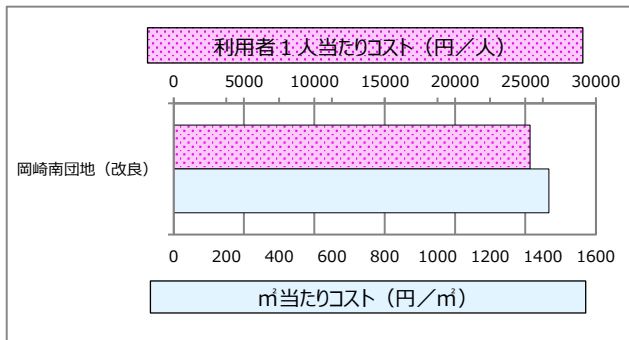
### 【施設サービス提供状況】

項目	令和2年度	令和3年度	令和4年度
入居可能戸数 (件)	180	180	180
入居戸数 (件)	36	36	36
入居人数 (人)	36	36	36

※上記3項目の数値は月ごとの集計を12か月分計上したものです。

### 【単位当たりコスト比較】

(令和4年度 実績)





# 施設カルテ

基準日 令和6年2月20日

施設名	岡崎東団地	施設番号	459
施設大分類	行政財産	施設中分類	公営住宅
		施設小分類	公営住宅

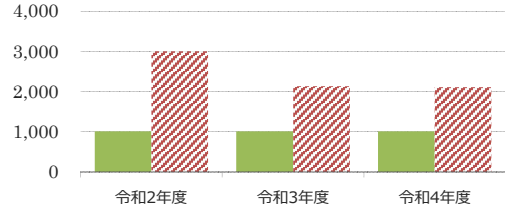
## 財務情報

(千円)

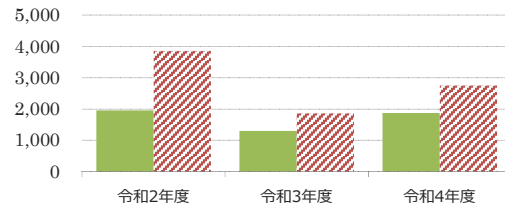
年度	令和2年度	令和3年度	令和4年度
歳入 対前年度増減率(%)	-	0.0	0.0
総額	238	238	238
歳入	238	238	238
使用許可・貸付	0	0	0

歳出 対前年度増減率(%)	令和2年度	令和3年度	令和4年度
総額	460	307	442
光熱水費	0	0	0
維持管理費	320	167	302
使用料及び賃借料	0	0	0
人件費	139	139	140

(円/m) 【歳入の推移】



(円/m) 【歳出の推移】



比較単位： 総額 / 施設面積 【当該施設】 (緑) 【分類平均】 (赤斜線)

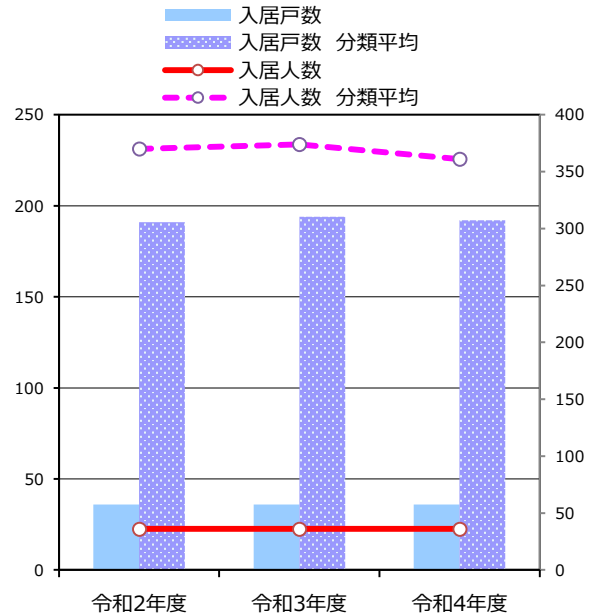
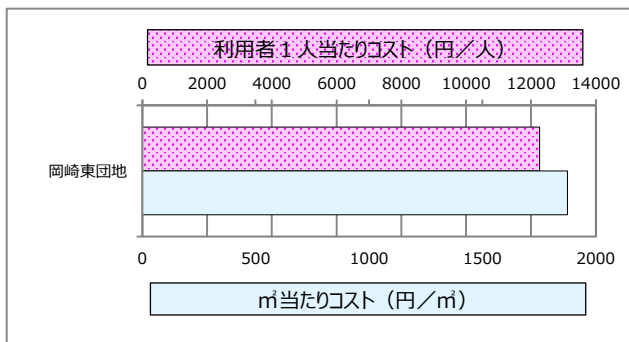
## 施設サービス提供状況

### 【施設サービス提供状況】

項目	令和2年度	令和3年度	令和4年度
入居可能戸数 (件)	48	48	48
入居戸数 (件)	36	36	36
入居人数 (人)	36	36	36

※上記3項目の数値は月ごとの集計を12か月分計上したものです。

### 【単位当たりコスト比較】 (令和4年度 実績)







# 施設カルテ

基準日 令和6年2月20日

施設名	岡崎北団地	施設番号	460
施設大分類	行政財産	施設中分類	公営住宅
		施設小分類	公営住宅

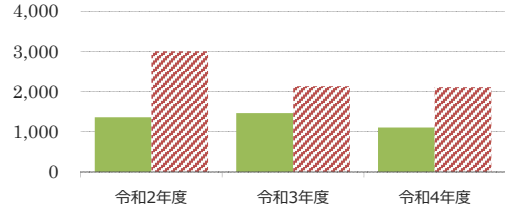
## 財務情報

(千円)

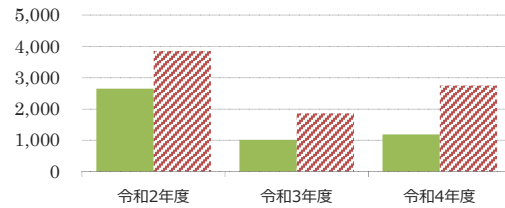
年度	令和2年度	令和3年度	令和4年度
歳入 対前年度増減率(%)	-	7.9	△ 24.7
総額	481	519	391
歳入	481	519	391
使用許可・貸付	0	0	0

歳出 対前年度増減率(%)	令和2年度	令和3年度	令和4年度
総額	935	359	421
光熱水費	0	0	0
維持管理費	726	150	211
使用料及び賃借料	0	0	0
人件費	209	209	210

(円/m) 【歳入の推移】



(円/m) 【歳出の推移】



比較単位： 総額 / 施設面積 【当該施設】 (緑) 【分類平均】 (赤斜線)

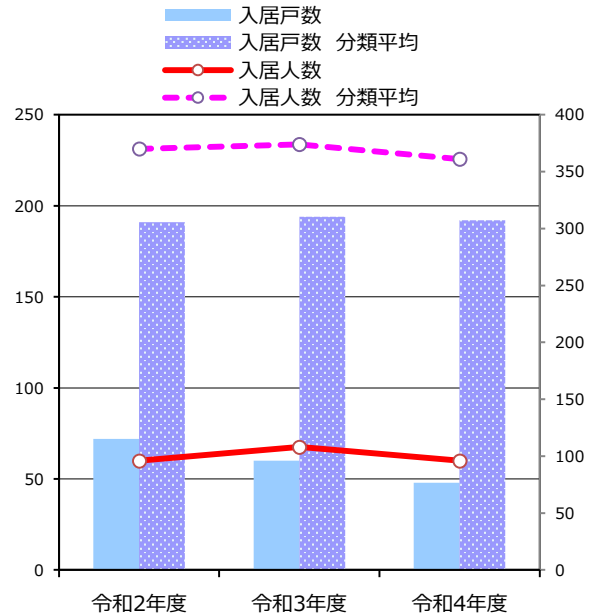
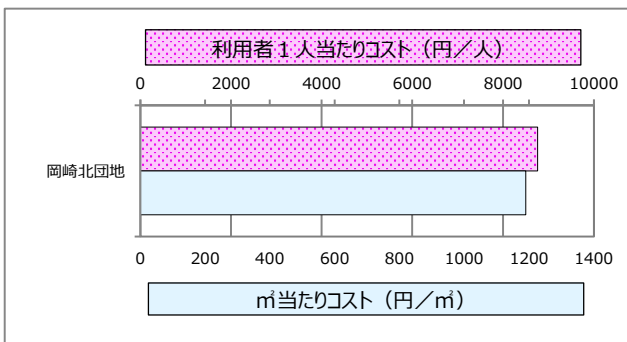
## 施設サービス提供状況

### 【施設サービス提供状況】

項目	令和2年度	令和3年度	令和4年度
入居可能戸数 (件)	72	72	72
入居戸数 (件)	72	60	48
入居人数 (人)	96	108	96

※上記3項目の数値は月ごとの集計を12か月分計上したものです。

### 【単位当たりコスト比較】 (令和4年度 実績)





# 施設カルテ

基準日 令和6年2月20日

施設名	再開発住宅駅前団地	施設番号	461
施設大分類	行政財産	施設中分類	公営住宅
		施設小分類	公営住宅

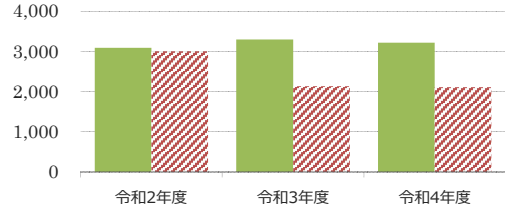
## 財務情報

(千円)

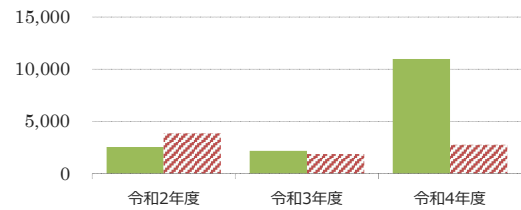
年度	令和2年度	令和3年度	令和4年度
歳入 対前年度増減率(%)	-	6.6	△ 2.4
総額	3,815	4,068	3,969
歳入	3,815	4,068	3,969
使用許可・貸付	0	0	0

歳出 対前年度増減率(%)	令和2年度	令和3年度	令和4年度
総額	3,152	2,700	13,551
光熱水費	145	195	235
維持管理費	2,310	1,808	12,616
使用料及び賃借料	0	0	0
人件費	697	697	699

(円/m) 【歳入の推移】



(円/m) 【歳出の推移】



比較単位： 総額 / 施設面積 【当該施設】 (緑色) 【分類平均】 (斜線)

## 施設サービス提供状況

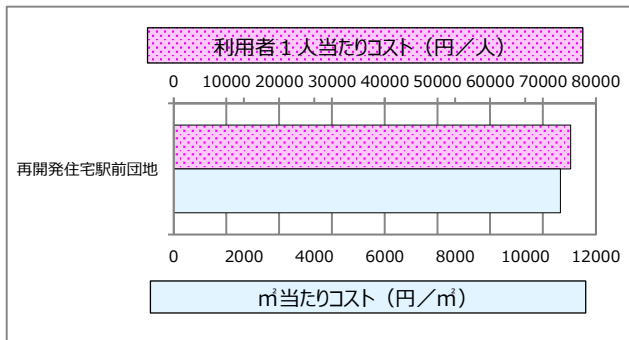
### 【施設サービス提供状況】

項目	令和2年度	令和3年度	令和4年度
入居可能戸数 (件)	240	240	240
入居戸数 (件)	168	180	180
入居人数 (人)	324	300	288

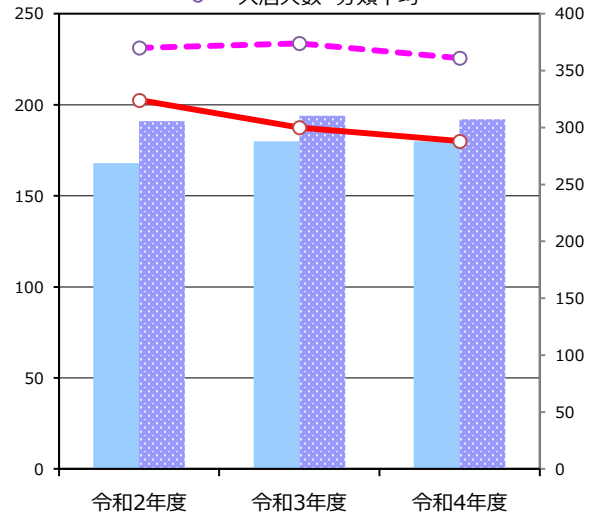
※上記3項目の数値は月ごとの集計を12か月分計上したものです。

### 【単位当たりコスト比較】

(令和4年度 実績)



入居戸数  
入居戸数 分類平均  
入居人数  
入居人数 分類平均





# 施設カルテ

基準日 令和6年2月20日

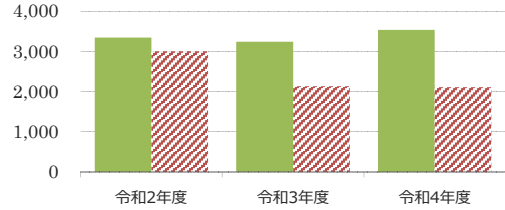
施設名	再開発住宅広岡団地		施設番号	462	
施設大分類	行政財産	施設中分類	公営住宅	施設小分類	公営住宅

## 財務情報

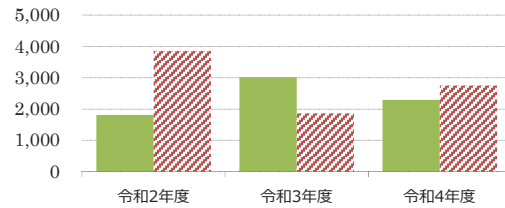
(千円)

年度	令和2年度	令和3年度	令和4年度
歳入 対前年度増減率(%)	-	△ 2.9	8.9
総額	3,933	3,818	4,159
歳入	3,933	3,818	4,159
使用許可・貸付	0	0	0

(円/m) 【歳入の推移】



(円/m) 【歳出の推移】



比較単位： 総額 / 施設面積 【当該施設】 ■ 【分類平均】 ▨

歳出 対前年度増減率(%)	-	66.8	△ 24.2
総額	2,127	3,548	2,690
光熱水費	42	48	57
維持管理費	1,458	2,873	2,004
使用料及び賃借料	0	0	0
人件費	627	627	629

## 施設サービス提供状況

### 【施設サービス提供状況】

項目	令和2年度	令和3年度	令和4年度
入居可能戸数 (件)	216	216	216
入居戸数 (件)	156	168	192
入居人数 (人)	336	360	384

※上記3項目の数値は月ごとの集計を12か月分計上したものです。

### 【単位当たりコスト比較】 (令和4年度 実績)

