



# 施設カルテ

基準日 令和6年2月20日

施設名	袋井東幼稚園	施設番号	251
施設大分類	行政財産	施設中分類	子育て支援施設
		施設小分類	幼稚園・保育所

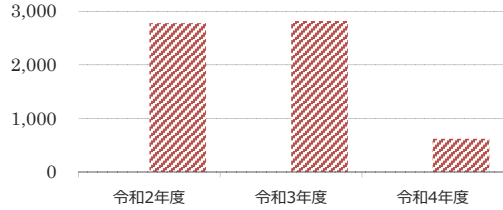
## 財務情報

(千円)

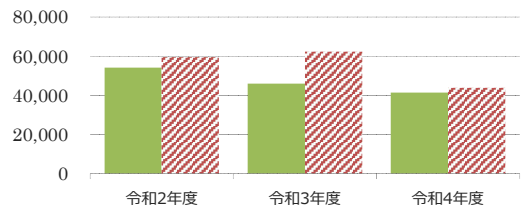
年度	令和2年度	令和3年度	令和4年度
歳入 対前年度増減率(%)	-	-	-
総額	0	0	0
歳入	0	0	0
使用許可・貸付	0	0	0

歳出 対前年度増減率(%)	令和2年度	令和3年度	令和4年度
総額	46,405	39,289	35,472
光熱水費	687	687	931
維持管理費	1,105	1,375	1,699
使用料及び賃借料	63	65	80
人件費	44,550	37,162	32,762

(円/m) 【歳入の推移】



(円/m) 【歳出の推移】



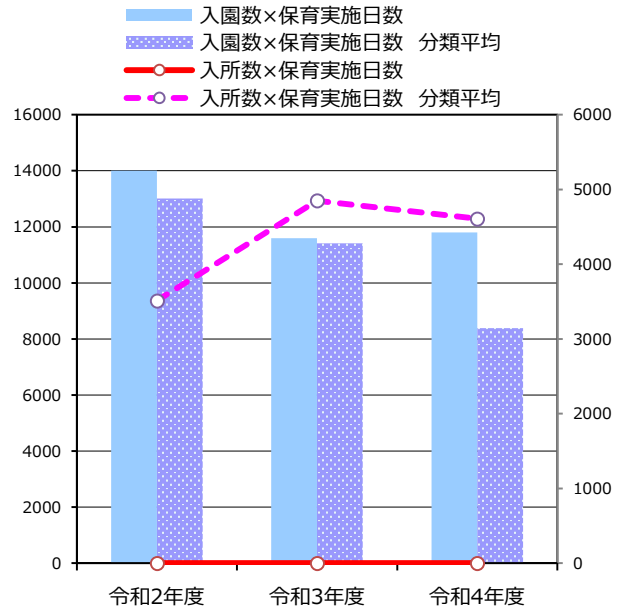
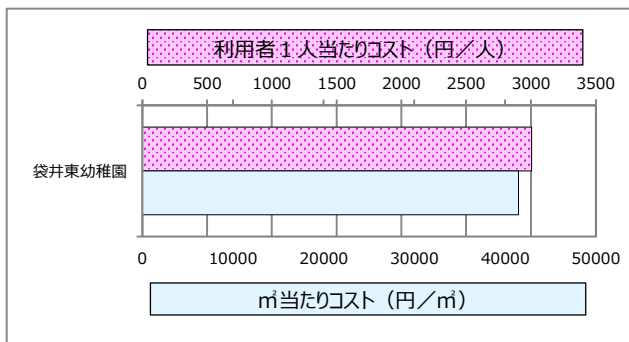
比較単位： 総額 / 施設面積 【当該施設】 ■ 【分類平均】 ▨

## 施設サービス提供状況

### 【施設サービス提供状況】

項目	令和2年度	令和3年度	令和4年度
保育実施日数 (日)	200	200	200
入園数×保育実施日数	14,000	11,600	11,800
入所数×保育実施日数	0	0	0

### 【単位当たりコスト比較】 (令和4年度実績)





# 施設カルテ

基準日 令和6年2月20日

施設名	袋井西幼稚園	施設番号	252
施設大分類	行政財産	施設中分類	子育て支援施設
		施設小分類	幼稚園・保育所

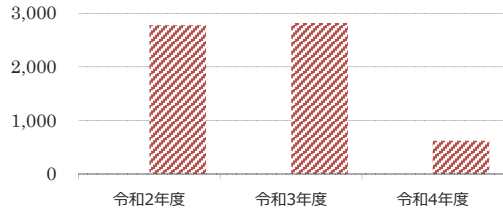
## 財務情報

(千円)

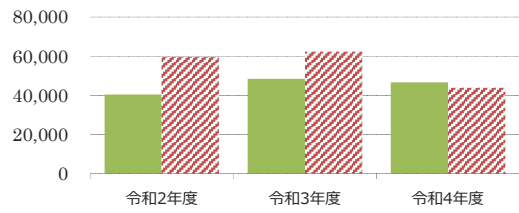
年度	令和2年度	令和3年度	令和4年度
歳入 対前年度増減率(%)	-	-	-
総額	0	0	0
歳入	0	0	0
使用許可・貸付	0	0	0

歳出 対前年度増減率(%)	令和2年度	令和3年度	令和4年度
総額	33,640	40,384	38,814
光熱水費	874	815	1,242
維持管理費	972	912	2,441
使用料及び賃借料	43	48	80
人件費	31,750	38,610	35,050

(円/m) 【歳入の推移】



(円/m) 【歳出の推移】



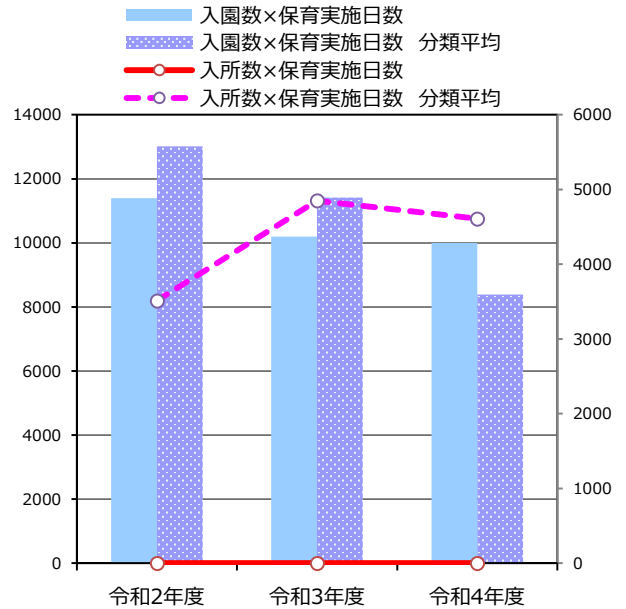
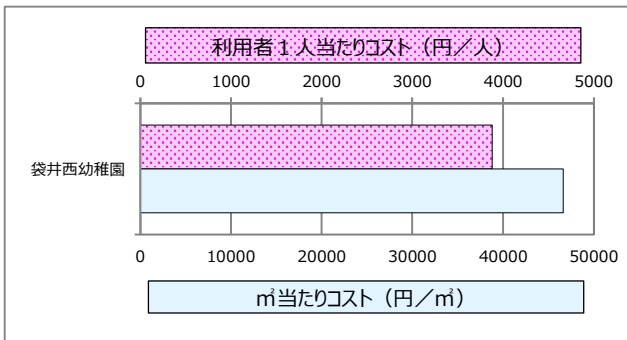
比較単位： 総額 / 施設面積 【当該施設】 ■ 【分類平均】 ▨

## 施設サービス提供状況

### 【施設サービス提供状況】

項目	令和2年度	令和3年度	令和4年度
保育実施日数 (日)	200	200	200
入園数×保育実施日数	11,400	10,200	10,000
入所数×保育実施日数	0	0	0

### 【単位当たりコスト比較】 (令和4年度 実績)





# 施設カルテ

基準日 令和6年2月20日

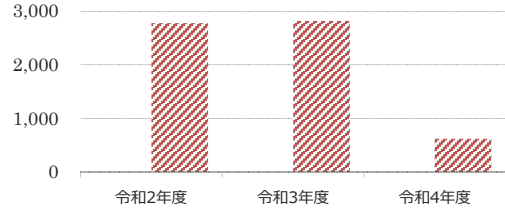
施設名	田原幼稚園	施設番号	253
施設大分類	行政財産	施設中分類	子育て支援施設
		施設小分類	幼稚園・保育所

## 財務情報

(千円)

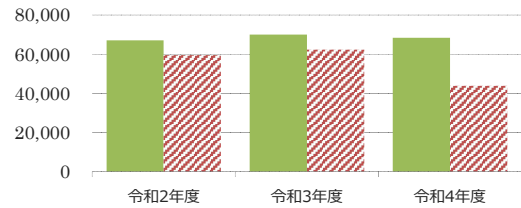
年度	令和2年度	令和3年度	令和4年度
歳入 対前年度増減率(%)	-	-	-
総額	0	0	0
歳入	0	0	0
使用許可・貸付	0	0	0

(円/m) 【歳入の推移】



年度	令和2年度	令和3年度	令和4年度
歳出 対前年度増減率(%)	-	4.3	△ 2.4
総額	32,927	34,344	33,534
光熱水費	710	801	1,051
維持管理費	632	676	653
使用料及び賃借料	56	60	80
人件費	31,530	32,806	31,750

(円/m) 【歳出の推移】



比較単位： 総額 / 施設面積 【当該施設】 ■ 【分類平均】 ▨

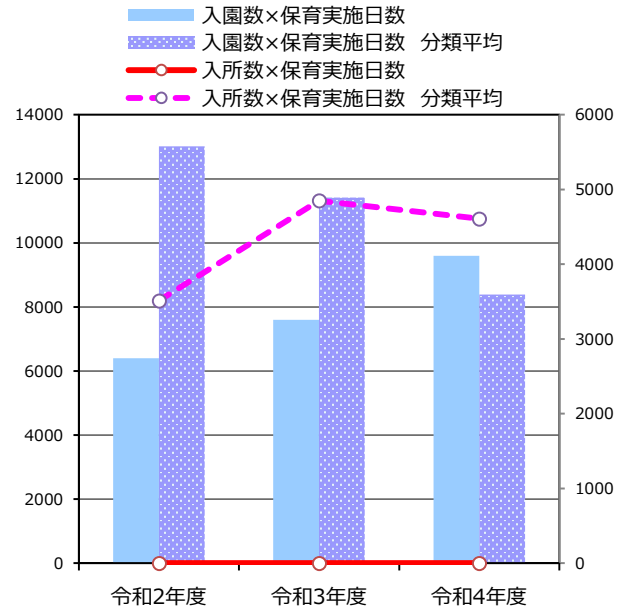
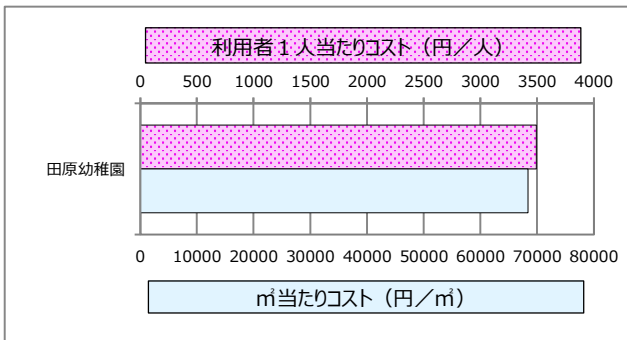
## 施設サービス提供状況

### 【施設サービス提供状況】

項目	令和2年度	令和3年度	令和4年度
保育実施日数 (日)	200	200	200
入園数×保育実施日数	6,400	7,600	9,600
入所数×保育実施日数	0	0	0

### 【単位当たりコスト比較】

( 令和4年度 実績 )





# 施設カルテ

基準日 令和6年2月20日

施設名	若草こども園	施設番号	255
施設大分類	行政財産	施設中分類	子育て支援施設
		施設小分類	幼稚園・保育所

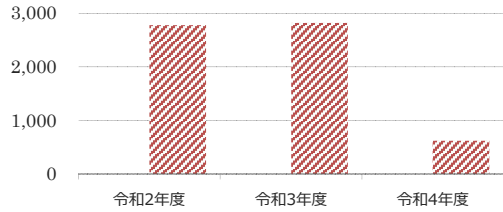
## 財務情報

(千円)

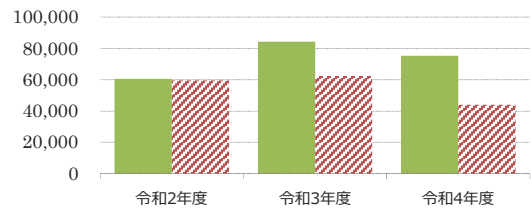
年度	令和2年度	令和3年度	令和4年度
歳入 対前年度増減率(%)	-	-	-
総額	0	0	0
歳入	0	0	0
使用許可・貸付	0	0	0

歳出 対前年度増減率(%)	令和2年度	令和3年度	令和4年度
総額	73,942	102,814	91,964
光熱水費	1,176	1,547	1,826
維持管理費	1,417	1,067	1,718
使用料及び賃借料	1,199	1,690	1,170
人件費	70,150	98,510	87,250

(円/m) 【歳入の推移】



(円/m) 【歳出の推移】



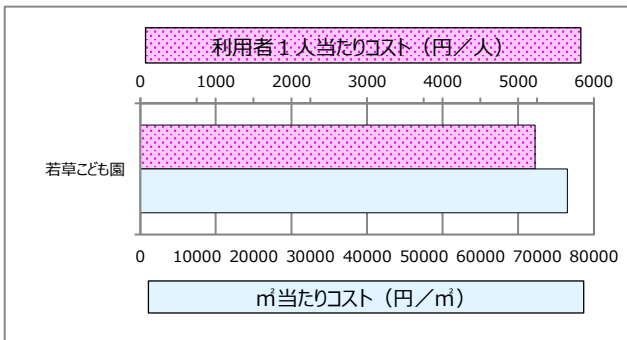
比較単位： 総額 / 施設面積 【当該施設】 (緑色) 【分類平均】 (斜線)

## 施設サービス提供状況

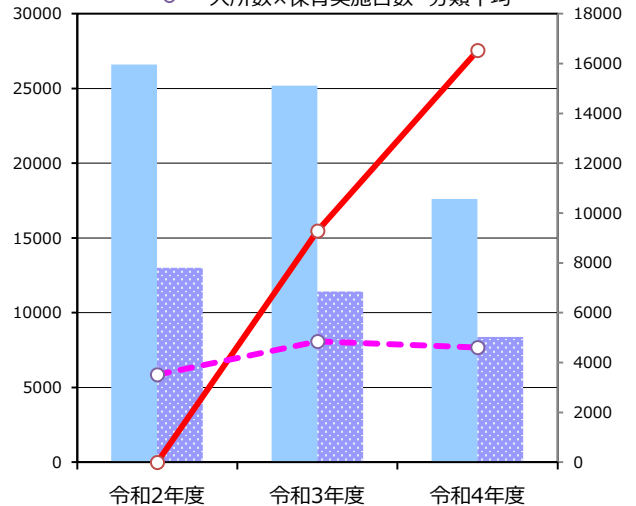
### 【施設サービス提供状況】

項目	令和2年度	令和3年度	令和4年度
保育実施日数 (日)	200	290	290
入園数×保育実施日数	26,600	25,200	17,600
入所数×保育実施日数	0	9,280	16,530

### 【単位当たりコスト比較】 (令和4年度 実績)



■ 入園数×保育実施日数  
■ 入園数×保育実施日数 分類平均  
● 入所数×保育実施日数  
● 入所数×保育実施日数 分類平均







# 施設カルテ

基準日 令和6年2月20日

施設名	今井幼稚園	施設番号	256
施設大分類	行政財産	施設中分類	子育て支援施設
		施設小分類	幼稚園・保育所

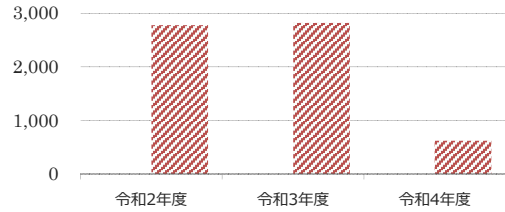
## 財務情報

(千円)

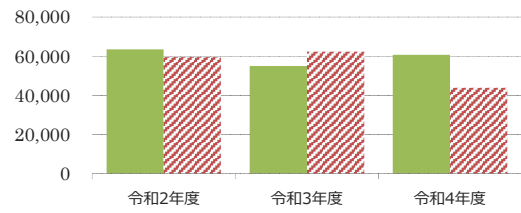
年度	令和2年度	令和3年度	令和4年度
歳入 対前年度増減率(%)	-	-	-
総額	0	0	0
歳入	0	0	0
使用許可・貸付	0	0	0

歳出 対前年度増減率(%)	令和2年度	令和3年度	令和4年度
総額	50,360	43,526	48,167
光熱水費	798	879	1,035
維持管理費	2,093	1,005	1,402
使用料及び賃借料	59	80	80
人件費	47,410	41,562	45,650

(円/m) 【歳入の推移】



(円/m) 【歳出の推移】



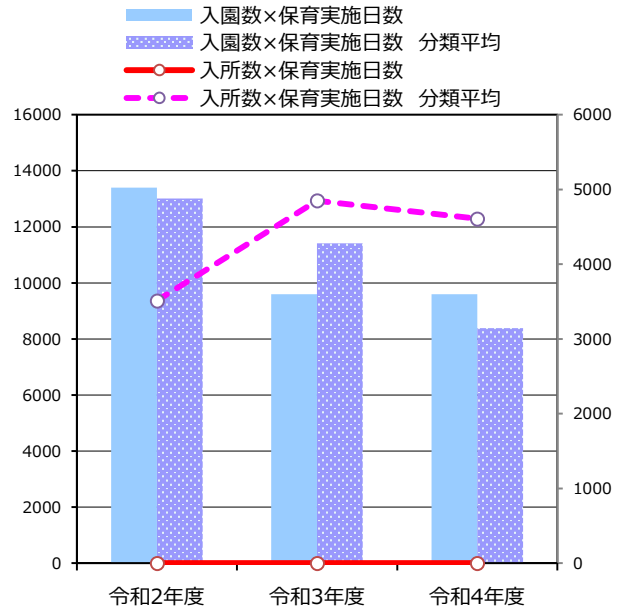
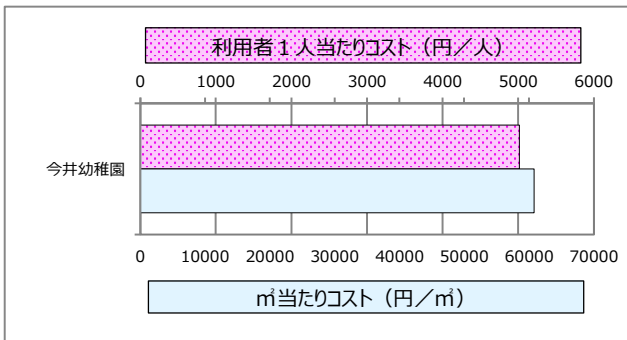
比較単位： 総額 / 施設面積 【当該施設】 (緑) 【分類平均】 (赤斜線)

## 施設サービス提供状況

### 【施設サービス提供状況】

項目	令和2年度	令和3年度	令和4年度
保育実施日数 (日)	200	200	200
入園数×保育実施日数	13,400	9,600	9,600
入所数×保育実施日数	0	0	0

### 【単位当たりコスト比較】 (令和4年度 実績)





# 施設カルテ

基準日 令和6年2月20日

施設名	三川幼稚園	施設番号	257
施設大分類	行政財産	施設中分類	子育て支援施設
		施設小分類	幼稚園・保育所

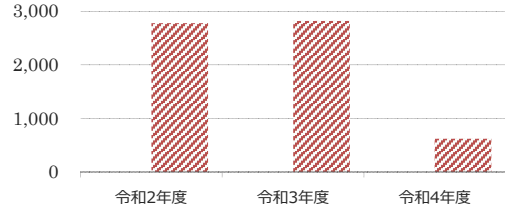
## 財務情報

(千円)

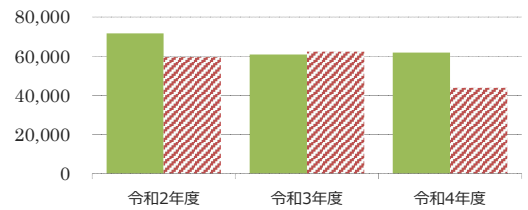
年度	令和2年度	令和3年度	令和4年度
歳入 対前年度増減率(%)	-	-	-
総額	0	0	0
歳入	0	0	0
使用許可・貸付	0	0	0

歳出 対前年度増減率(%)	令和2年度	令和3年度	令和4年度
総額	42,335	35,939	36,492
光熱水費	675	708	878
維持管理費	1,897	912	1,584
使用料及び賃借料	54	61	80
人件費	39,710	34,258	33,950

(円/m) 【歳入の推移】



(円/m) 【歳出の推移】



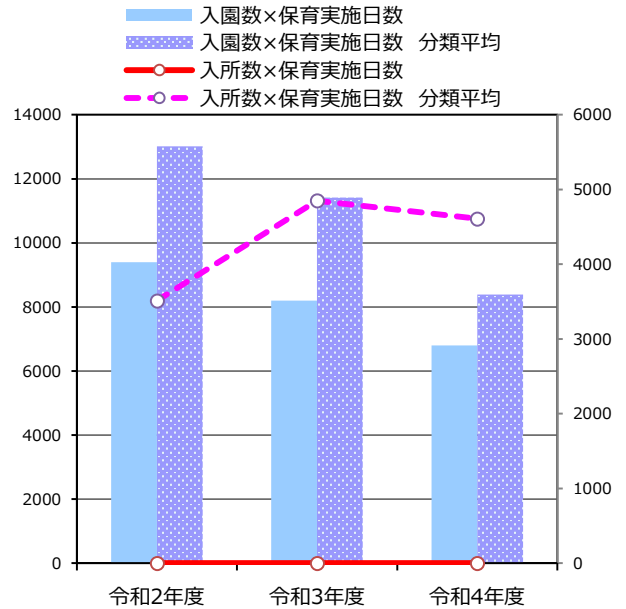
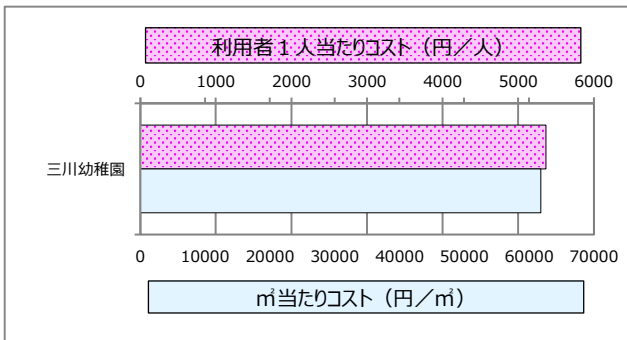
比較単位： 総額 / 施設面積 【当該施設】 ■ 【分類平均】 ▨

## 施設サービス提供状況

### 【施設サービス提供状況】

項目	令和2年度	令和3年度	令和4年度
保育実施日数 (日)	200	200	200
入園数×保育実施日数	9,400	8,200	6,800
入所数×保育実施日数	0	0	0

### 【単位当たりコスト比較】 (令和4年度 実績)





# 施設カルテ

基準日 令和6年2月20日

施設名	山梨こども園	施設番号	259
施設大分類	行政財産	施設中分類	子育て支援施設
		施設小分類	幼稚園・保育所

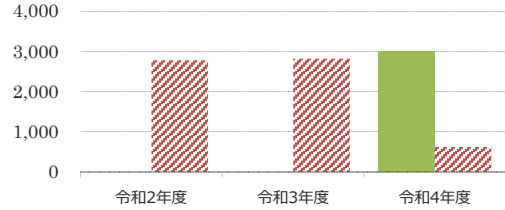
## 財務情報

(千円)

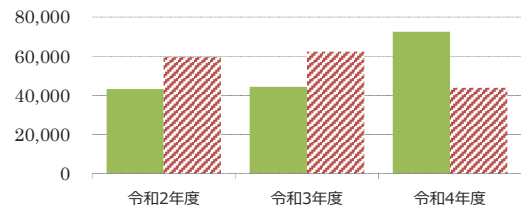
年度	令和2年度	令和3年度	令和4年度
歳入 対前年度増減率(%)	-	-	-
総額	0	0	8,020
歳入	0	0	8,020
使用許可・貸付	0	0	0

歳出 対前年度増減率(%)	令和2年度	令和3年度	令和4年度
総額	115,696	118,471	193,650
光熱水費	2,543	2,849	4,533
維持管理費	2,314	3,998	14,587
使用料及び賃借料	149	142	80
人件費	110,690	111,482	174,450

(円/m) 【歳入の推移】



(円/m) 【歳出の推移】



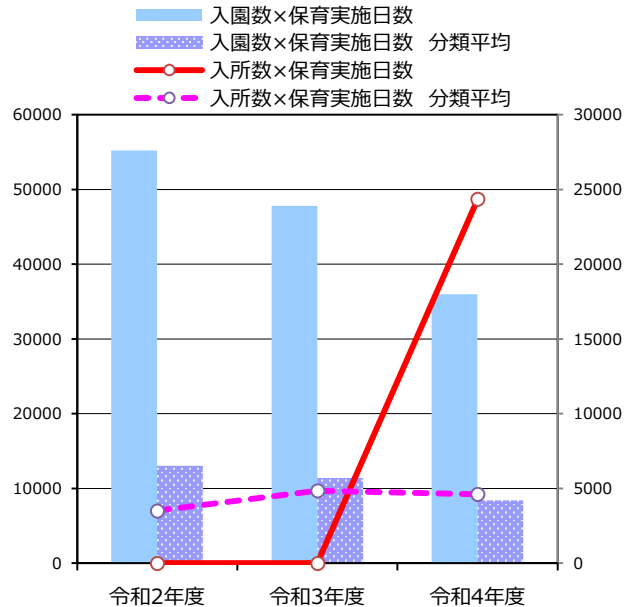
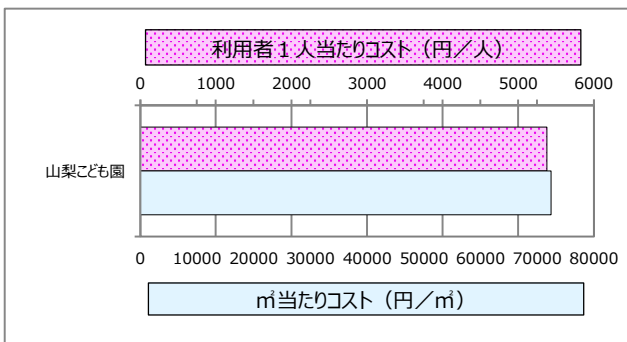
比較単位： 総額 / 施設面積 【当該施設】 緑色 【分類平均】 斜線

## 施設サービス提供状況

### 【施設サービス提供状況】

項目	令和2年度	令和3年度	令和4年度
保育実施日数 (日)	200	200	290
入園数×保育実施日数	55,200	47,800	36,000
入所数×保育実施日数	0	0	24,360

### 【単位当たりコスト比較】 (令和4年度 実績)





# 施設カルテ

基準日 令和6年2月20日

施設名	若葉こども園	施設番号	261
施設大分類	行政財産	施設中分類	子育て支援施設
		施設小分類	幼稚園・保育所

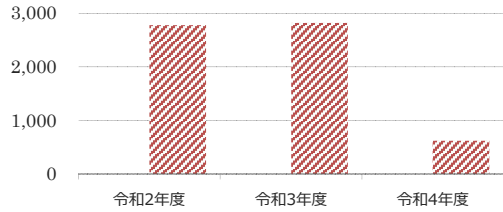
## 財務情報

(千円)

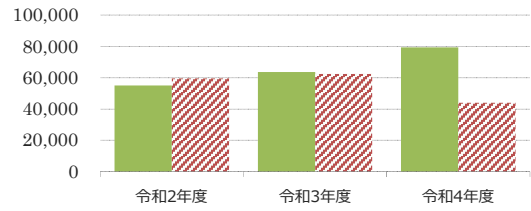
年度	令和2年度	令和3年度	令和4年度
歳入 対前年度増減率(%)	-	-	-
総額	0	0	0
歳入	0	0	0
使用許可・貸付	0	0	0

歳出 対前年度増減率(%)	令和2年度	令和3年度	令和4年度
総額	58,582	67,674	84,421
光熱水費	1,471	1,408	1,823
維持管理費	991	1,298	1,467
使用料及び賃借料	90	102	80
人件費	56,030	64,866	81,050

(円/m) 【歳入の推移】



(円/m) 【歳出の推移】



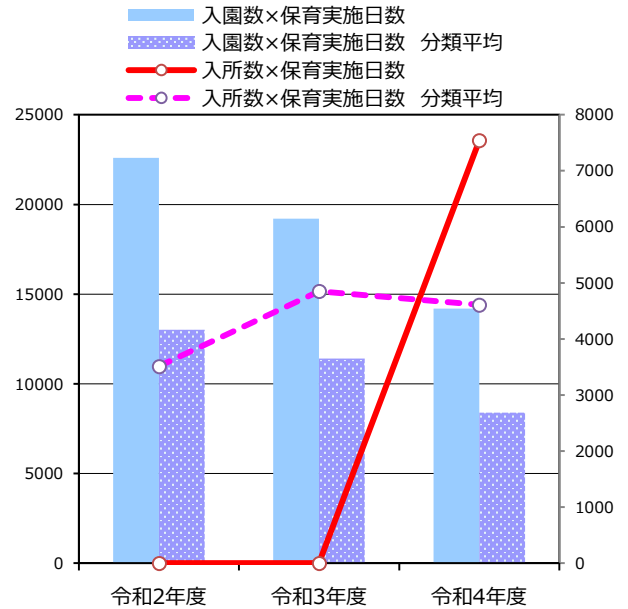
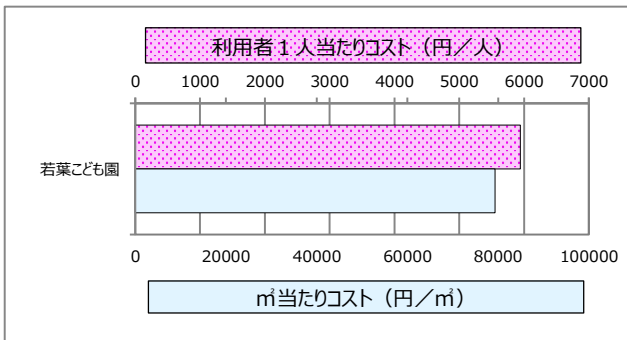
比較単位： 総額 / 施設面積 【当該施設】 ■ 【分類平均】 ▨

## 施設サービス提供状況

### 【施設サービス提供状況】

項目	令和2年度	令和3年度	令和4年度
保育実施日数 (日)	200	200	290
入園数×保育実施日数	22,600	19,200	14,200
入所数×保育実施日数	0	0	7,540

### 【単位当たりコスト比較】 (令和4年度 実績)







# 施設カルテ

基準日 令和6年2月20日

施設名	浅羽東こども園	施設番号	262
施設大分類	行政財産	施設中分類	子育て支援施設
		施設小分類	幼稚園・保育所

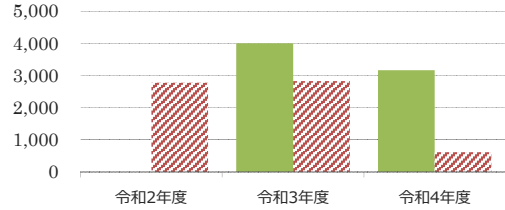
## 財務情報

(千円)

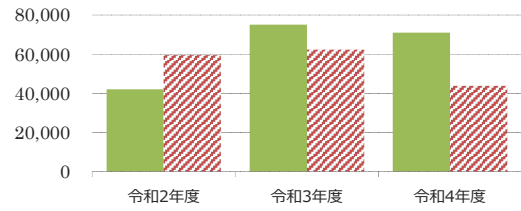
年度	令和2年度	令和3年度	令和4年度
歳入 対前年度増減率(%)	-	-	△ 20.9
総額	0	6,012	4,755
歳入	0	6,012	4,755
使用許可・貸付	0	0	0

歳出 対前年度増減率(%)	令和2年度	令和3年度	令和4年度
総額	63,172	113,012	106,810
光熱水費	1,226	2,398	2,641
維持管理費	5,613	16,435	19,039
使用料及び賃借料	83	117	80
人件費	56,250	94,062	85,050

(円/m) 【歳入の推移】



(円/m) 【歳出の推移】



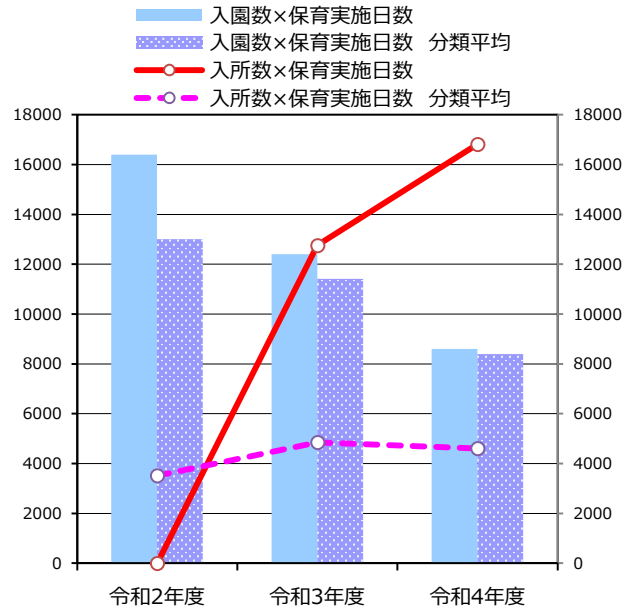
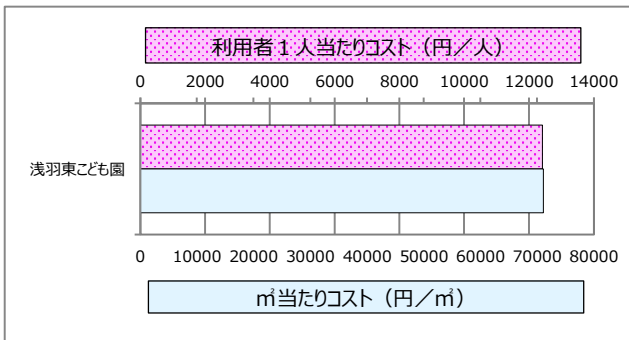
比較単位： 総額 / 施設面積 【当該施設】 ■ 【分類平均】 ▨

## 施設サービス提供状況

### 【施設サービス提供状況】

項目	令和2年度	令和3年度	令和4年度
保育実施日数 (日)	200	290	290
入園数×保育実施日数	16,400	12,400	8,600
入所数×保育実施日数	0	12,760	16,820

### 【単位当たりコスト比較】 (令和4年度 実績)





# 施設カルテ

基準日 令和6年2月20日

施設名	浅羽西幼稚園	施設番号	263
施設大分類	行政財産	施設中分類	子育て支援施設
		施設小分類	幼稚園・保育所

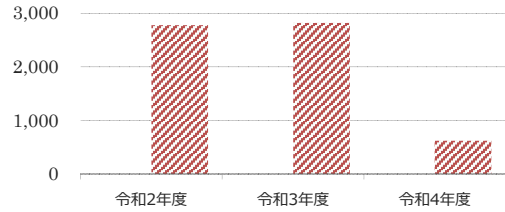
## 財務情報

(千円)

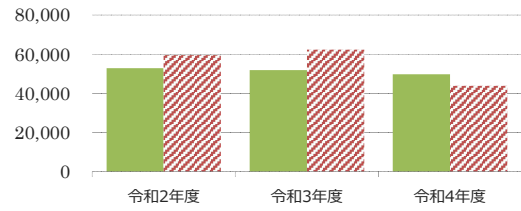
年度	令和2年度	令和3年度	令和4年度
歳入 対前年度増減率(%)	-	-	-
総額	0	0	0
歳入	0	0	0
使用許可・貸付	0	0	0

歳出 対前年度増減率(%)	令和2年度	令和3年度	令和4年度
総額	37,164	36,422	34,990
光熱水費	827	878	1,009
維持管理費	1,684	1,244	1,051
使用料及び賃借料	42	42	80
人件費	34,610	34,258	32,850

(円/m) 【歳入の推移】



(円/m) 【歳出の推移】



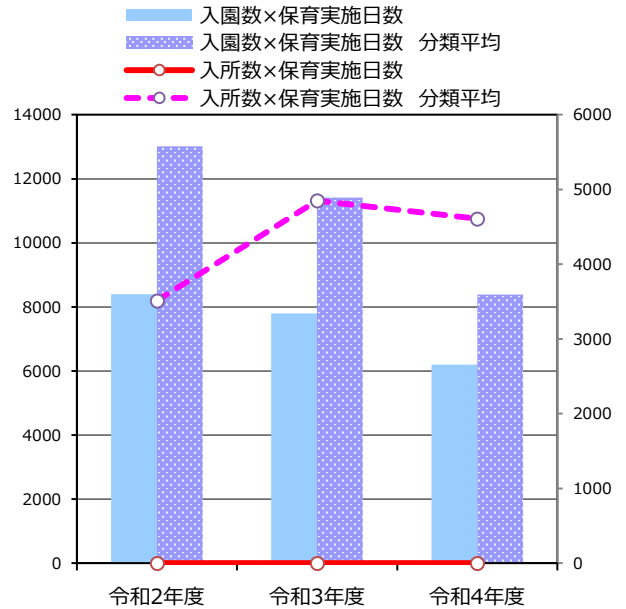
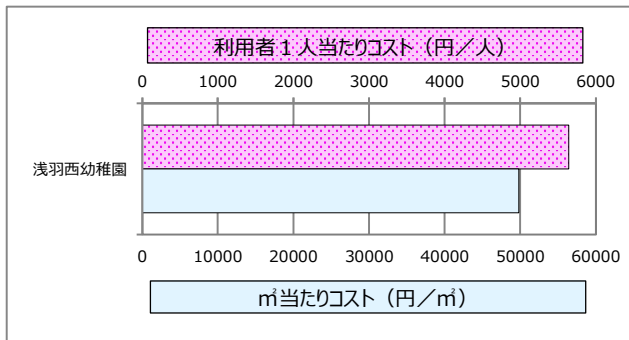
比較単位： 総額 / 施設面積 【当該施設】 (緑) 【分類平均】 (赤斜線)

## 施設サービス提供状況

### 【施設サービス提供状況】

項目	令和2年度	令和3年度	令和4年度
保育実施日数 (日)	200	200	200
入園数×保育実施日数	8,400	7,800	6,200
入所数×保育実施日数	0	0	0

### 【単位当たりコスト比較】 (令和4年度 実績)





# 施設カルテ

基準日 令和6年2月20日

施設名	浅羽南幼稚園	施設番号	264
施設大分類	行政財産	施設中分類	子育て支援施設
		施設小分類	幼稚園・保育所

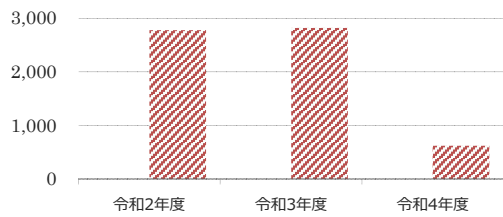
## 財務情報

(千円)

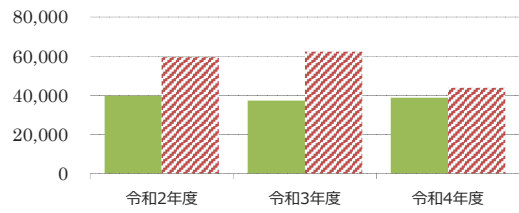
年度	令和2年度	令和3年度	令和4年度
歳入 対前年度増減率(%)	-	-	-
総額	0	0	0
歳入	0	0	0
使用許可・貸付	0	0	0

歳出 対前年度増減率(%)	令和2年度	令和3年度	令和4年度
総額	41,439	38,803	40,444
光熱水費	1,057	1,221	918
維持管理費	2,170	1,815	5,496
使用料及び賃借料	81	57	80
人件費	38,130	35,710	33,950

(円/m) 【歳入の推移】



(円/m) 【歳出の推移】



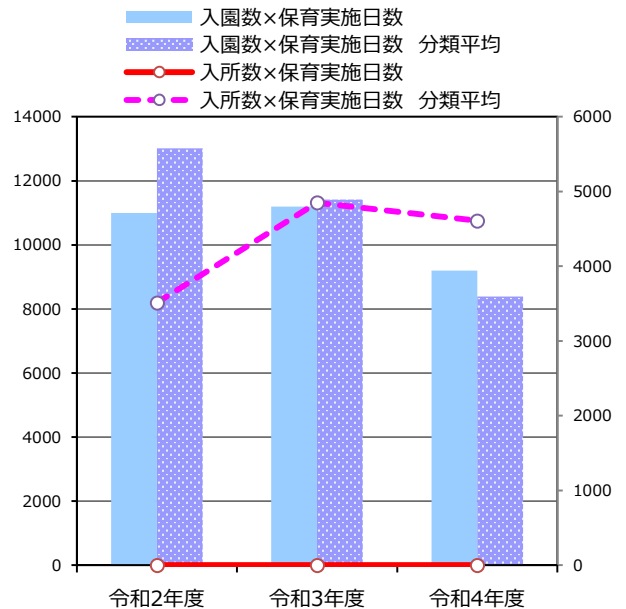
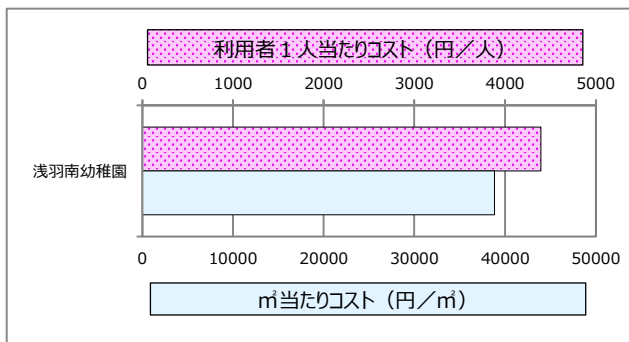
比較単位： 総額 / 施設面積 【当該施設】 ■ 【分類平均】 ▨

## 施設サービス提供状況

### 【施設サービス提供状況】

項目	令和2年度	令和3年度	令和4年度
保育実施日数 (日)	200	200	200
入園数×保育実施日数	11,000	11,200	9,200
入所数×保育実施日数	0	0	0

### 【単位当たりコスト比較】 (令和4年度 実績)





# 施設カルテ

基準日 令和6年2月20日

施設名	浅羽北幼稚園	施設番号	265
施設大分類	行政財産	施設中分類	子育て支援施設
		施設小分類	幼稚園・保育所

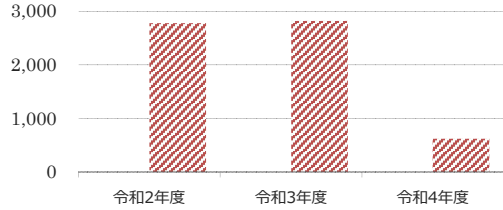
## 財務情報

(千円)

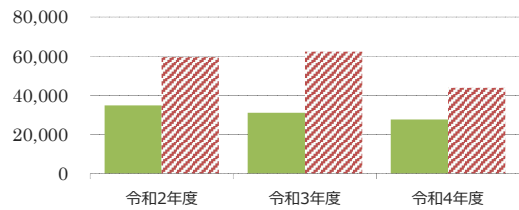
年度	令和2年度	令和3年度	令和4年度
歳入 対前年度増減率(%)	-	-	-
総額	0	0	0
歳入	0	0	0
使用許可・貸付	0	0	0

歳出 対前年度増減率(%)	令和2年度	令和3年度	令和4年度
総額	43,626	38,854	34,547
光熱水費	1,139	1,174	1,164
維持管理費	1,655	1,903	1,153
使用料及び賃借料	62	67	80
人件費	40,770	35,710	32,150

(円/m) 【歳入の推移】



(円/m) 【歳出の推移】



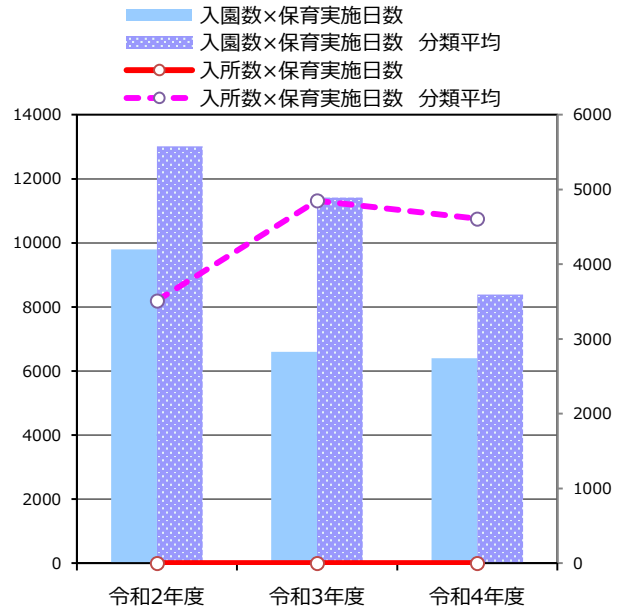
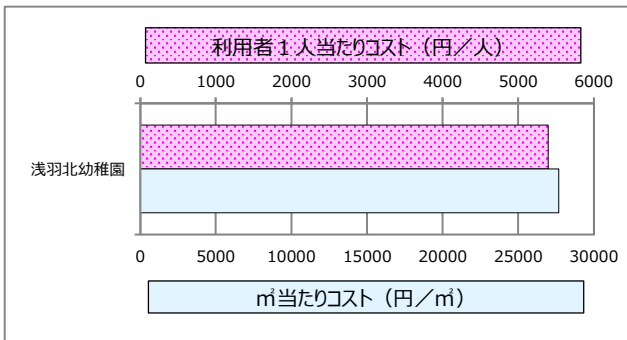
比較単位： 総額 / 施設面積 【当該施設】 ■ 【分類平均】 ▨

## 施設サービス提供状況

### 【施設サービス提供状況】

項目	令和2年度	令和3年度	令和4年度
保育実施日数 (日)	200	200	200
入園数×保育実施日数	9,800	6,600	6,400
入所数×保育実施日数	0	0	0

### 【単位当たりコスト比較】 (令和4年度 実績)







# 施設カルテ

基準日 令和6年2月20日

施設名	笠原こども園	施設番号	281
施設大分類	行政財産	施設中分類	子育て支援施設
		施設小分類	幼稚園・保育所

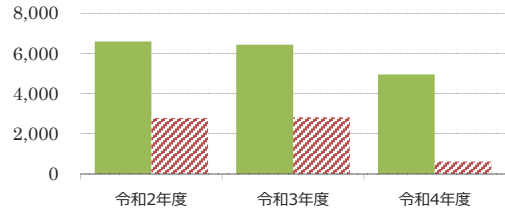
## 財務情報

(千円)

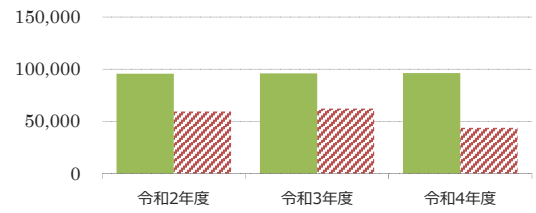
年度	令和2年度	令和3年度	令和4年度
歳入 対前年度増減率(%)	-	△ 2.4	△ 23.0
総額	7,558	7,378	5,682
歳入	7,558	7,378	5,682
使用許可・貸付	0	0	0

歳出 対前年度増減率(%)	令和2年度	令和3年度	令和4年度
総額	109,922	110,287	110,673
光熱水費	2,696	3,143	3,082
維持管理費	14,793	15,880	16,342
使用料及び賃借料	83	102	87
人件費	92,350	91,162	91,162

(円/m) 【歳入の推移】



(円/m) 【歳出の推移】



比較単位： 総額 / 施設面積 【当該施設】 (緑色) 【分類平均】 (斜線)

## 施設サービス提供状況

【施設サービス提供状況】

項目	令和2年度	令和3年度	令和4年度
保育実施日数 (日)	290	290	290
入園数×保育実施日数	6,800	6,000	5,000
入所数×保育実施日数	19,140	18,560	17,690

【単位当たりコスト比較】 (令和4年度 実績)

