

施設カルテ

基準日 令和6年2月20日

施設名	子ども早期療育支援センター「はぐみ」	施設番号	279
施設大分類	行政財産	施設中分類	子育て支援施設
		施設小分類	幼児・児童施設

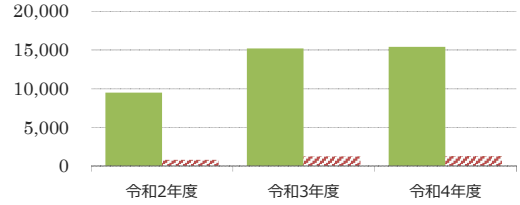
財務情報

(千円)

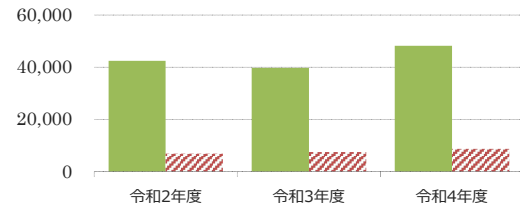
年度	令和2年度	令和3年度	令和4年度
歳入 対前年度増減率(%)	-	60.1	1.3
総額	11,648	18,649	18,890
歳入	11,648	18,649	18,890
使用許可・貸付	0	0	0

歳出 対前年度増減率(%)	令和2年度	令和3年度	令和4年度
総額	52,089	48,753	59,230
光熱水費	993	1,168	1,179
維持管理費	5,992	3,146	3,672
使用料及び賃借料	0	0	0
人件費	45,104	44,440	54,380

(円/m) 【歳入の推移】



(円/m) 【歳出の推移】



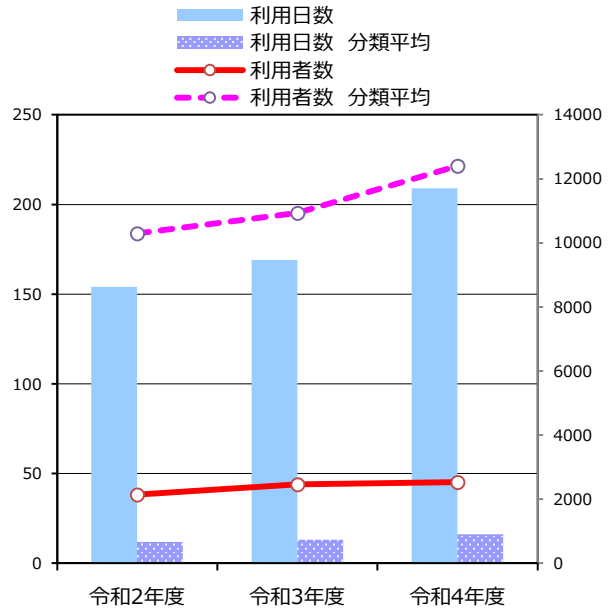
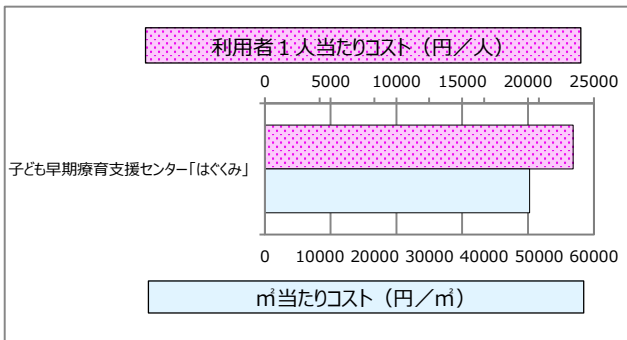
比較単位： 総額 / 施設面積 【当該施設】 ■ 【分類平均】 ▨

施設サービス提供状況

【施設サービス提供状況】

項目	単位	令和2年度	令和3年度	令和4年度
開館日数	(日)	243	245	243
利用日数	(日)	154	169	209
利用者数	(人)	2,134	2,457	2,527

【単位当たりコスト比較】 (令和4年度 実績)



施設カルテ

基準日 令和6年2月20日

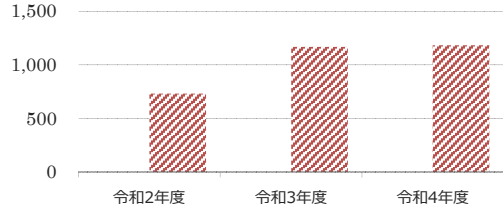
施設名	子ども支援室「ぬっく」	施設番号	280
施設大分類	行政財産	施設中分類	子育て支援施設
		施設小分類	幼児・児童施設

財務情報

(千円)

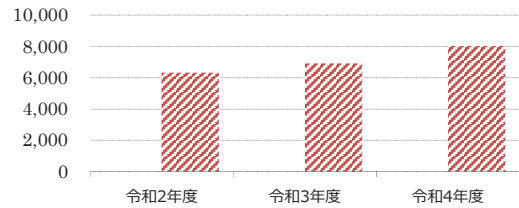
年度	令和2年度	令和3年度	令和4年度
歳入 対前年度増減率(%)	-	-	-
総額	0	0	0
歳入	0	0	0
使用許可・貸付	0	0	0

(円/m) 【歳入の推移】



年度	令和2年度	令和3年度	令和4年度
歳出 対前年度増減率(%)	-	9.0	11.4
総額	39,883	43,454	48,410
光熱水費	1,010	1,033	1,025
維持管理費	1,052	1,106	1,731
使用料及び賃借料	0	0	0
人件費	37,820	41,314	45,654

(円/m) 【歳出の推移】



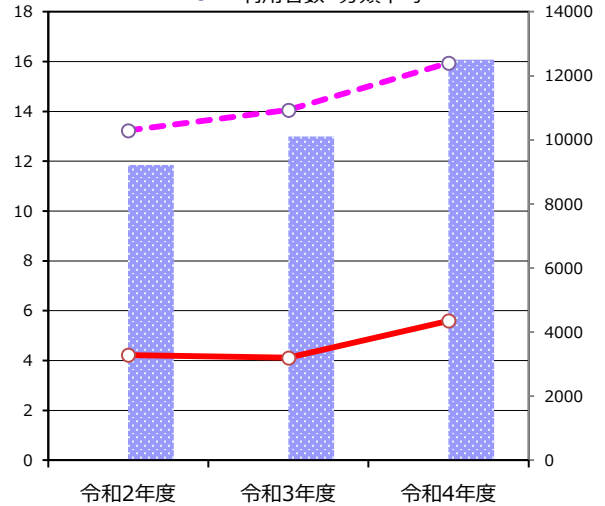
比較単位： 総額 / 施設面積 【当該施設】 [分類平均]

施設サービス提供状況

【施設サービス提供状況】

項目	令和2年度	令和3年度	令和4年度
開館日数 (日)	243	243	243
利用日数 (日)	0	0	0
利用者数 (人)	3,280	3,194	4,351

利用日数
利用日数 分類平均
利用者数
利用者数 分類平均



【単位当たりコスト比較】

(令和4年度 実績)

