

## 公共施設カルテの記載内容

| 大項目            | 小項目        | 記載内容   |
|----------------|------------|--|
| (1) 施設情報       | ア 建物基礎情報   | 施設名称・所在地・所属部署・設置目的・設置根拠<br>施設分類(利用用途) 地域区分(立地地区、小中学校学区)                                      |
|                | イ 運営・管理情報  | 運営形態・営業時間・供用開始日 等  |
|                | ウ 敷地・建物情報  | 建築面積・延床面積・敷地面積・借地面積  |
| (2) 棟情報        |            | 施設を構成する建物の用途、構造主体、階数、<br>建築面積、延床面積、建築年、耐震情報  |
| (3) 財務情報       | ア 歳入(千円単位) | 過去3か年の歳入実績 利用料金収入、国等補助金等   |
|                | イ 歳出(千円単位) | 過去3か年の歳出実績<br>光熱水費・・・水道・電気・ガス代<br>維持保全費・・・施設修繕費・指定管理委託料<br>使用料及び賃借料・・・敷地の賃貸料等<br>人件費・・・職員の賃金 |
| (4) 施設サービス提供情報 |            | 過去3か年の開館日数・利用日数・利用者数等  |



# 施設カルテ

基準日 令和5年2月13日

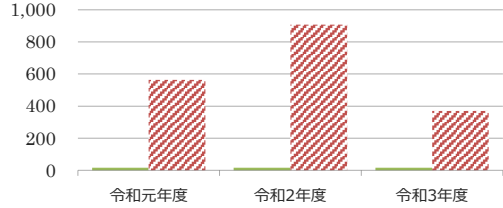
|       |        |       |       |
|-------|--------|-------|-------|
| 施設名   | 市役所本庁舎 | 施設番号  | 401   |
| 施設大分類 | 行政財産   | 施設中分類 | 行政系施設 |
|       |        | 施設小分類 | 庁舎等   |

## 財務情報

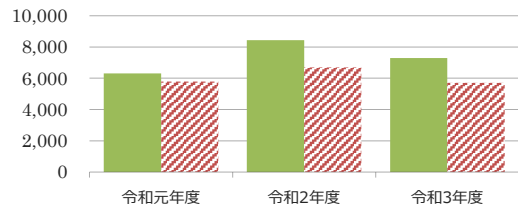
(千円)

| 年度            | 令和元年度 | 令和2年度 | 令和3年度 |
|---------------|-------|-------|-------|
| 歳入 対前年度増減率(%) | -     | 0.6   | 0.0   |
| 総額            | 171   | 172   | 172   |
| 歳入            | 171   | 172   | 172   |
| 使用許可・貸付       | 0     | 0     | 0     |
|               |       |       |       |
|               |       |       |       |
|               |       |       |       |
|               |       |       |       |

(円/m) 【歳入の推移】



(円/m) 【歳出の推移】



比較単位: 総額 / 施設面積 【当該施設】 (緑色) 【分類平均】 (斜線)

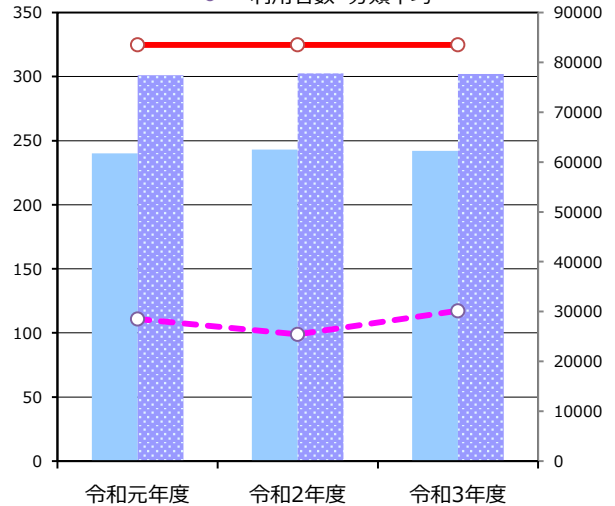
| 歳出 対前年度増減率(%) | 令和元年度  | 令和2年度  | 令和3年度  |
|---------------|--------|--------|--------|
| 総額            | 66,235 | 88,745 | 76,655 |
| 光熱水費          | 19,627 | 17,804 | 19,743 |
| 維持管理費         | 35,088 | 59,421 | 42,956 |
| 使用料及び賃借料      | 4,220  | 4,220  | 4,856  |
| 人件費           | 7,300  | 7,300  | 9,100  |
|               |        |        |        |
|               |        |        |        |
|               |        |        |        |

## 施設サービス提供状況

### 【施設サービス提供状況】

| 項目   | 単位  | 令和元年度  | 令和2年度  | 令和3年度  |
|------|-----|--------|--------|--------|
| 開館日数 | (日) | 240    | 243    | 242    |
| 利用日数 | (日) | 240    | 243    | 242    |
| 利用者数 | (人) | 83,500 | 83,500 | 83,500 |

利用日数 (青い棒) 利用者数 (赤い線)  
 利用日数 分類平均 (点線) 利用者数 分類平均 (点線)



### 【単位当たりコスト比較】 (令和3年度実績)

