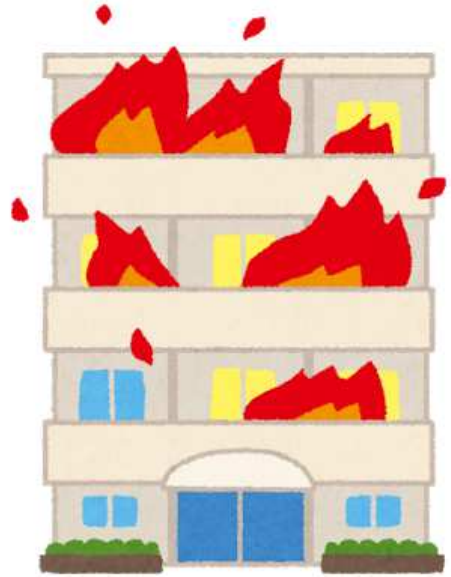


ぼうか ぼうさい  
防火・防災のてびき



にほん さいがい おおいくに  
日本は、災害の多い国です。



にほん ただしくしり こうどう  
日本のことを正しく知り、行動しましょう。

たいせつ  
大切なことは、

じぶん み じぶん まもる  
『自分の身は、自分で守る』です。

にほん さいがい たいするかんがえかた  
日本での、災害に対する考え方

じじょ じぶん み じぶん まもる  
「自助とは」 自分の身は、自分で守ること。

きょうじょ しゅうい ひと たすけあう  
「共助とは」 周囲の人たちと助け合うこと。

こうじょ  
「公助」とは

しやくしょ しょうぼう けいさつ きゅうじょかつどう こうてきしえん  
市役所、消防、警察による救助活動など公的支援のこと。



じしん  
**地震**



たいふう  
**台風**



かさい  
**火災**



つなみ  
**津波**

# ちかく かさいきけん あなたの近くの火災危険

## こんろ コンロ

- ・調理中は、コンロからはなれないこと。
- ・ガスコンロを使ったあとは、元栓をしめること。
- ・油火災は水で消火してはいけません、消火器などで消火すること。



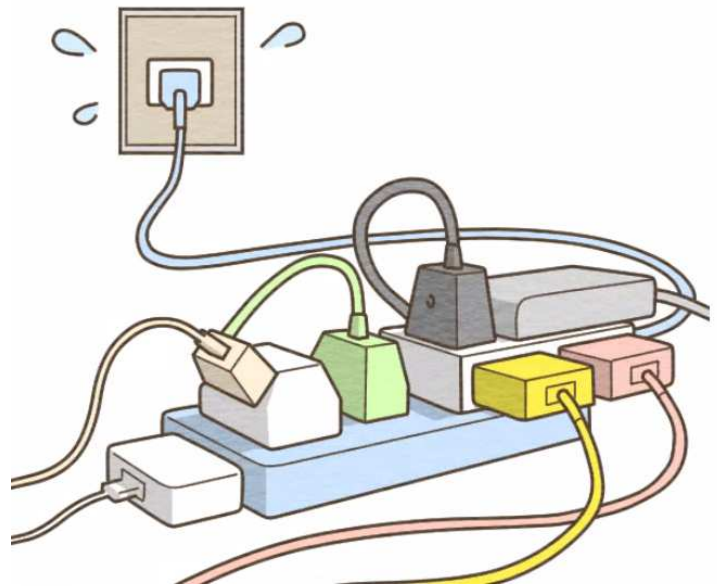
NG



GOOD

でんき きき  
電気機器

- ・<sup>た こ あし はい せん</sup>タコ足配線をしないこと。
- ・<sup>はい せん</sup>配線や<sup>こーど</sup>コードが<sup>ひっぱ</sup>ひっばられたり、<sup>おれ</sup>折れたり、<sup>ふま</sup>踏まれた<sup>たじょうたい</sup>状態で<sup>しよう</sup>使用しないこと。
- ・<sup>はい せん</sup>配線や<sup>こーど</sup>コードを<sup>たば</sup>束ねて<sup>しよう</sup>使用しないこと、<sup>はつねつ</sup>発熱して<sup>しゅつが</sup>出火する<sup>かのうせい</sup>可能性があります。



たこ足配線



<sup>おも</sup>重たいものをのせると

<sup>こーど</sup>コードのなかで<sup>はい せん</sup>配線が<sup>き</sup>切れて<sup>かさ</sup>火災になるよ

## たばこ

・吸い終わったたばこは、<sup>すいおわった</sup> <sup>ごみばこ</sup> <sup>すてない</sup> <sup>みず</sup> <sup>ぬらして</sup> <sup>すてましよう</sup> 捨てましょう。

- ・ふとんや寝具など燃えやすいものの近くで、たばこを吸わないこと。
- ・家の外にたばこを捨てないこと。
- ・寝たばこは、しないこと。



## ストーブ

- ・ストーブの近くで洗たく物などを干さないこと。
- ・寝るとき・出かけるときは必ず電源を切ること。
- ・ストーブの近くにスプレー缶などを置かないこと。



<sup>す</sup> <sup>ぶ</sup> <sup>れ</sup> <sup>ー</sup> <sup>かん</sup> <sup>が</sup> <sup>あ</sup> <sup>つ</sup> <sup>く</sup> <sup>な</sup> <sup>り</sup> <sup>ぼ</sup> <sup>く</sup> <sup>は</sup> <sup>つ</sup>  
スプレー缶が熱くなり爆発

# かじ きゅうきゅう ぶっしゅ 火事と救急には、「119」をプッシュ

にほんご はなせなくて だいじょうぶ  
 日本語が話せなくても大丈夫です。

ふくろいし もりまち 1 1 9 ばんつうほう つうやく ひと かいしてないよう  
 袋井市・森町では、119番通報すると通訳の人を介して内容を

つたえる  
 伝えることができます。(24時間365日対応・多言語通訳サービス)

119番 オペレータ	あなた (119するひと)
しょうぼう かじ 消防です。火事ですか？  きゅうきゅう 救急ですか？	かじ 火事です。  きゅうきゅう (救急です。)
じゅうしょ 住所はどこですか？	ちやう あぱーと 〇〇町の〇〇アパートです。  きて ばしょ じゅうしょ なまえ つたえます ※来てほしい場所の住所と名前を伝えます。
ちかく なに もくひょうぶつ 近くに何か目標物がありますか？	こうじやう 〇〇という工場があります。  もくひょう たてもの こうさてん つたえます ※目標となる建物や交差点などを伝えます。
かじ ばあい なに もえて 【火事の場合】何が燃えていますか？	もえて ばしょ もの つたえます 燃えている場所、物を伝えます。
きゅうきゅう ばあい けがにん じやうたい 【救急の場合】けが人の状態は？	けがにん じやうきやう つたえます けが人の状況を伝えます。

## ポイント

かじ みつけたら 1 1 9 ばんつうほう おこなう どうじ おおきなこえ  
 火事を見つけたら119番通報を行うことと同時に、とにかく大きな声

で周りの人に知らせることが大切です。





たげんごつうやくさーびす たいおうげんご げんご  
**多言語通訳サービス 対応言語 (17言語)**

すこしじかん おちついてはなして  
 少し時間がかかりますが落ち着いて話してください。

えいご ちゅうごくご かんこくご ぽるとがるご すぺいんご ぷらんすご どいつご  
 英語、中国語、韓国語、ポルトガル語、スペイン語、フランス語、ドイツ語、

いたりあご ろしあご たいご べとなむご いんどねしあご まれーご  
 イタリア語、ロシア語、タイ語、ベトナム語、インドネシア語、マレー語、

ねぱーるご たがるくご みゃんまーご くめーるご  
 ネパール語、タガログ語、ミャンマー語、クメール語

たげんごつうやく うんよう  
**【多言語通訳サービスの運用イメージ】** せいせいせんたー  
 指令センター



がいこくじんつうほうしゃ  
**外国人通報者**

① つうほう  
**119通報**



② つうやくいらい  
**通訳依頼**

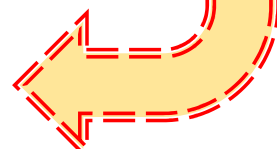


③ がいこくご でんたつ  
**外国語で伝達**

④ でんたつ ないようかくにん  
**伝達・内容確認**

でんわつうやくせんたー  
**電話通訳センター**

⑤ しゅつどう  
**出動**

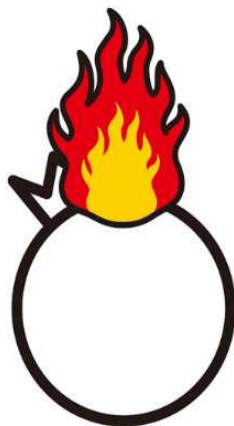


しょうかき つかったしょきしょうかほうほう  
**消火器を使った初期消火方法**



しょうかき あんぜんびん  
① **消火器の安全ピンをぬく。**

ほーす ひもと むける  
② **ホースを火元に向ける。**



ればー にぎる ほーす しょうかざい  
③ **レバーを握る。ホースから消火剤がでます。**

ほいんと  
**ポイント**

ほのお ひもと もえて ねらいます  
**炎ではなく、火元（燃えているもの）を狙います。**

てんじょう ほのお たっしたらしょうか ひなん  
**天井まで炎が達したら消火はあきらめて避難しましょう。**

けむり ちゅうい ひなん  
**煙 に注意して避難しましょう**

ほいんと  
**ポイント**

- 煙を吸わないように、体勢を低くして、口や鼻にハンカチやタオルなどをあてて避難する。
- 煙は、有毒です。
- 避難したら、戻らない。



ほいんと  
**ポイント**

- 避難の際は、エレベーターは、使用しないこと。



とつぜんじめん ぐらぐら じしん  
**突然地面がグラグラとゆれる“地震”**

ほいんと  
**ポイント**

- その場で自分の身を守る。
- あわてて建物の外に飛び出さない。
- 素早く火を始末する。(ガスコンロを切る。)



・正しい情報を得る。

・地震の後にデマなどによってパニックが起こることがあるので

行政やマスコミなどの正しい情報を手に入れましょう。

## ふうすいがい そなえて 風水害に備えて

### ポイント

・テレビ、インターネットで気象情報をチェックする。

・避難所（逃げるところ）を確認しておくこと。

・早めに避難する。

・6月～7月の梅雨シーズン、9月～10月の台風シーズンは、

雨がたくさん降るため、危険が近づいたら避難しましょう。



防火・防災のてびきのお問い合わせ先

袋井消防本部予防課予防企画係

袋井市国本 2907 番地

TEL : 0538-44-5114 FAX : 0538-44-5113

mail : shoboyobo@city.fukuroi.shizuoka.jp