



# 燃やせるごみ

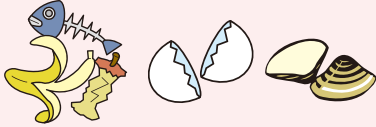
●袋井市の指定袋に入れて出す

週2回

## ■出せるもの

### ●台所から出る生ごみ

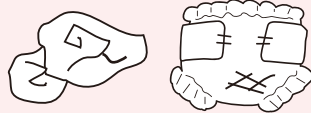
- 調理くず ●残飯 ●卵の殻
- 貝殻 など ※水をよく切る



👉 生ごみの堆肥化に取り組もう

### ●汚れた紙

- 使用済みのティッシュペーパー
- 紙おむつ など
- ※紙おむつ内の汚物はトイレに流してから



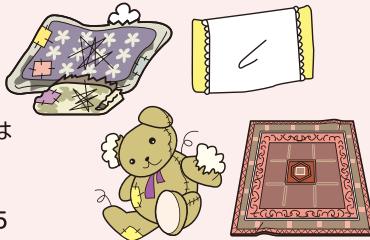
### ●木質ごみ

- 木の枝 ●葉 ●小さな木製品 など
- ※指定袋に入らない場合、多量の場合は、直接八ヶ代造園または、中遠クリーンセンターへ⇒P11



### ●布団・じゅうたん

- 布団 ●じゅうたん ●まくら
- ぬいぐるみなど ●毛布
- ※指定袋に入らない場合、多量の場合は直接中遠クリーンセンターへ⇒P11



👉 衣類などの古布は  
集団回収などが利用できます⇒P15

### ●動物性食用油

- バター
- ラードなど
- ※紙や布にしみこませるか凝固剤で固める



📄 古紙(新聞・チラシ・雑誌・段ボール・お菓子の空き箱等)は、資源として再生することができます。  
雑がみ回収・地域の集団回収・民間の古紙回収ボックスなどが利用できます⇒P4・P15



# 革製品・その他プラスチック・スポンジ等

●袋井市の指定袋に入れて出す(燃やせるごみと分別する必要はありません。同じ袋に入れてください)

週2回

👉 指定袋に入れ、口を結んで出してください。指定袋からはみ出してしまうものは月2回の「革製品・その他プラスチック・スポンジ等」へ

## ⚠️ 月2回の資源・埋立ごみの日にも出せます。

コンテナ(縦:74cm×横:49cm×高さ:35cm)に入らないものは直接中遠クリーンセンターへ⇒P11

## ■出せるもの

- スポンジ ●歯ブラシ ●輪ゴム ●乾燥剤
- バラン ●ゴム手袋 ●DVD(ケース含む)
- 使い捨てカイロ ●カセットテープ・ビデオテープ(ケース含む)
- 梱包用バンド・ビニールひも ●くつ
- 汚れた発泡スチロール・緩衝材・発泡ビーズ
- ランドセル・かばん ●プランター ●ポリタンク
- ビニールシート・ブルーシート
- ホースリール ●ホース(※1m以内に切ってください。)
- ヘルメット ●釣り竿 ●保冷剤 など

※ マークがついているものは「資源プラスチック」⇒P6へ

※ 電気・電池で動くものは「金物・小型電化製品」⇒P7へ

