

地域支え合い ふれあい活動マップ



自治会

見取、大谷、友永、萱間、川会、山田

① 見取公会堂

みどり会 (サロン)	奇数月の第3月曜日
------------	-----------

③ 西村農園

移動販売 (とくし丸)	毎週月曜日
-------------	-------

② 大谷公会堂

大谷ふれあいサロン (サロン)	年5回 (不定期)
-----------------	-----------

④ 友永公会堂

友永ふれあいサロン (サロン)	年5回 (不定期)
-----------------	-----------

⑤ 御沙汰神社 (友永)

移動販売 (とくし丸)	毎週木曜日
-------------	-------

⑦ 川会公会堂

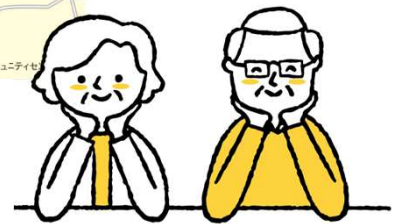
川会健康サロン (サロン)	年5回 (不定期)
シニアサークル (桜の会) (サロン)	年6回

⑥ 萱間公会堂

健康ふれあい萱間 (サロン)	年5回 (不定期)
かわせみカフェ	奇数月の第2火曜日
移動販売 (とくし丸)	毎週火曜日

**袋井北部
地域包括支援センター**

袋井市宇刈850-1
0538-48-5335



担当・問合せ

- 袋井北部地域包括支援センター ☎0538-48-5335
- 袋井市社会福祉協議会 地域福祉係 ☎0538-43-3020
- 袋井市総合健康センター健康長寿課地域包括ケア推進係 ☎0538-84-7836

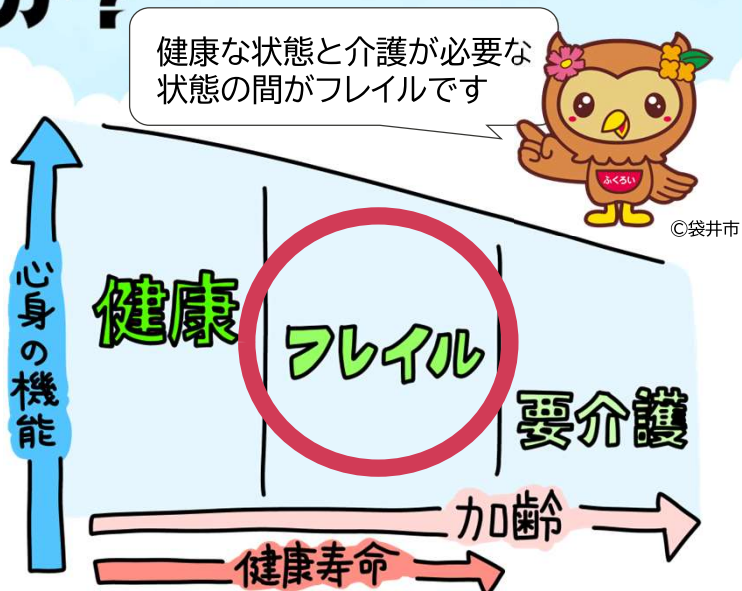
ホームページはこちら



フレイルをご存知ですか？

年をとるにつれて、体の力や元気が少しずつ落ちて、ちょっとしたことで転んだり入院しやすくなったりする状態を「フレイル」と言います。必ずしも病気ではなく、改善できることが多い状態です。

もしかしたら
フレイルかも？！
自分の状態をチェック
してみましょう



通いの場に参加しよう

通いの場に参加することで、からだや脳を動かすだけでなく、色々な人との交流を通じて社会参加をすることができ、介護予防につながります！

でん伝体操

公会堂などの地域の身近な会場で、住民主体で開催する介護予防体操に取り組んでいます。



ふれあいいきいきサロン

地域を拠点に、地域住民とボランティアと一緒に企画し、楽しい時間をつくります。おしゃべりや趣味、軽い体操などを実施しています。

居場所

スタッフたちの熱い思いのもと、自由な形で運営されています。幅広い人たちが交流し楽しく過ごすことができることや、自治会内で見守り活動を兼ねた居場所で、日頃からの関係づくりの形成を目指すところなど様々です。



自分に合った
通いの場が
わからない...



地域包括支援センターが お手伝いします！

保健師、社会福祉士、ケアマネジャー、生活支援コーディネーターが、あなたに合った通いの場を一緒にお探しします。連絡先は、裏面下部をご覧ください。

