

オレンジカフェへ ようこそ

令和7年10月現在の情報です。

☀️ かわせみカフェ

場 所：萱間公会堂
開 催：年6回（奇数月）
第2火曜日
時 間：午前9時30分～11時30分
問合せ：
袋井北部地域包括支援センター
（☎ 48-5335）

☀️ ばんしょう 萬松カフェ あゆみ

場 所：移動式
開 催：月1回（偶数月）
時 間：午前10時～11時30分
（要望により変更あり）
問合せ：
袋井中部地域包括支援センター
（☎ 43-0326）

☀️ は〜とふるカフェ

場 所：は〜とふるプラザ袋井
開 催：月1回 第4火曜日
時 間：午後2時～4時
問合せ：
袋井市健康長寿課
（☎ 84-7836）

☀️ つながり処「結」 どころ ゆい

場 所：袋井南コミュニティセンター
開 催：年6回（奇数月）
月曜 または 火曜
時 間：午前10時00分～11時30分
問合せ：
袋井南部地域包括支援センター
（☎ 42-7939）

☀️ おしゃべりカフェ

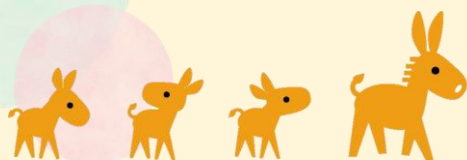
場 所：田原農村総合管理センター
開 催：年4回（6.9.12.3月）
月曜日
時 間：午前9時30分～11時30分
問合せ：
袋井南部地域包括支援センター
（☎ 42-7939）

☀️ のうかつなつた 脳活懐歌サロン

場 所：豊沢コミュニティセンター
開 催：年6回（偶数月）
第3木曜日
時 間：午前10時00分～11時30分
問合せ：
袋井南部地域包括支援センター
（☎ 42-7939）

☀️ オレンジカフェ いっぽ 一歩

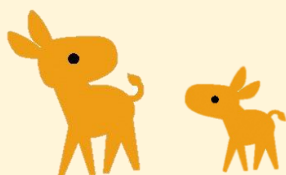
場 所：北原さん宅の空き家
（浅羽1142-43）
開 催：毎週火曜日
時 間：午前9時30分～11時30分
問合せ：
浅羽地域包括支援センター
（☎ 23-0780）



オレンジカフェとは？

認知症カフェのことで、認知症の方やその家族、地域住民が集まり、情報交換や交流を行う場です。

興味のある方は
まずはお問合せください♪



認知症の方も

気兼ねなく参加できて
楽しめる場
地域の方と交流できる場

ご家族も

ほっとひと息♪
同じような状況の方と
語り合い、相談できる場

地域住民も

認知症について
気軽に相談できたり
専門職と交流できる場

地域包括支援センター

問合せ先はこちら

担当地区	地域包括支援センター	場所
今井・三川・上山梨・ 下山梨・宇刈	袋井北部地域包括支援センター ☎ 0538-48-5335	袋井市宇刈850-1 特別養護老人ホーム明和苑内
袋井・川井・袋井西・ 方丈・袋井北・袋井北四町・ 袋井東一・袋井東二	袋井中部地域包括支援センター ☎ 0538-43-0326	袋井市久能2891 可睡門前デイサービス センター内
駅前・高尾・高南・豊沢・ 愛野・田原	袋井南部地域包括支援センター ☎ 0538-42-7939	袋井市高尾783-4 袋井南コミュニティセンター南側
笠原・浅羽北・浅羽西・ 浅羽東・浅羽南	浅羽地域包括支援センター ☎ 0538-23-0780	袋井市浅羽4140 浅羽デイサービスセンター内

はーとふるプラザ袋井（袋井市総合健康センター）

袋井市健康長寿課 地域包括ケア推進係 ☎ 0538-84-7836
✉ chiikihoukatsu@city.fukuroi.shizuoka.jp