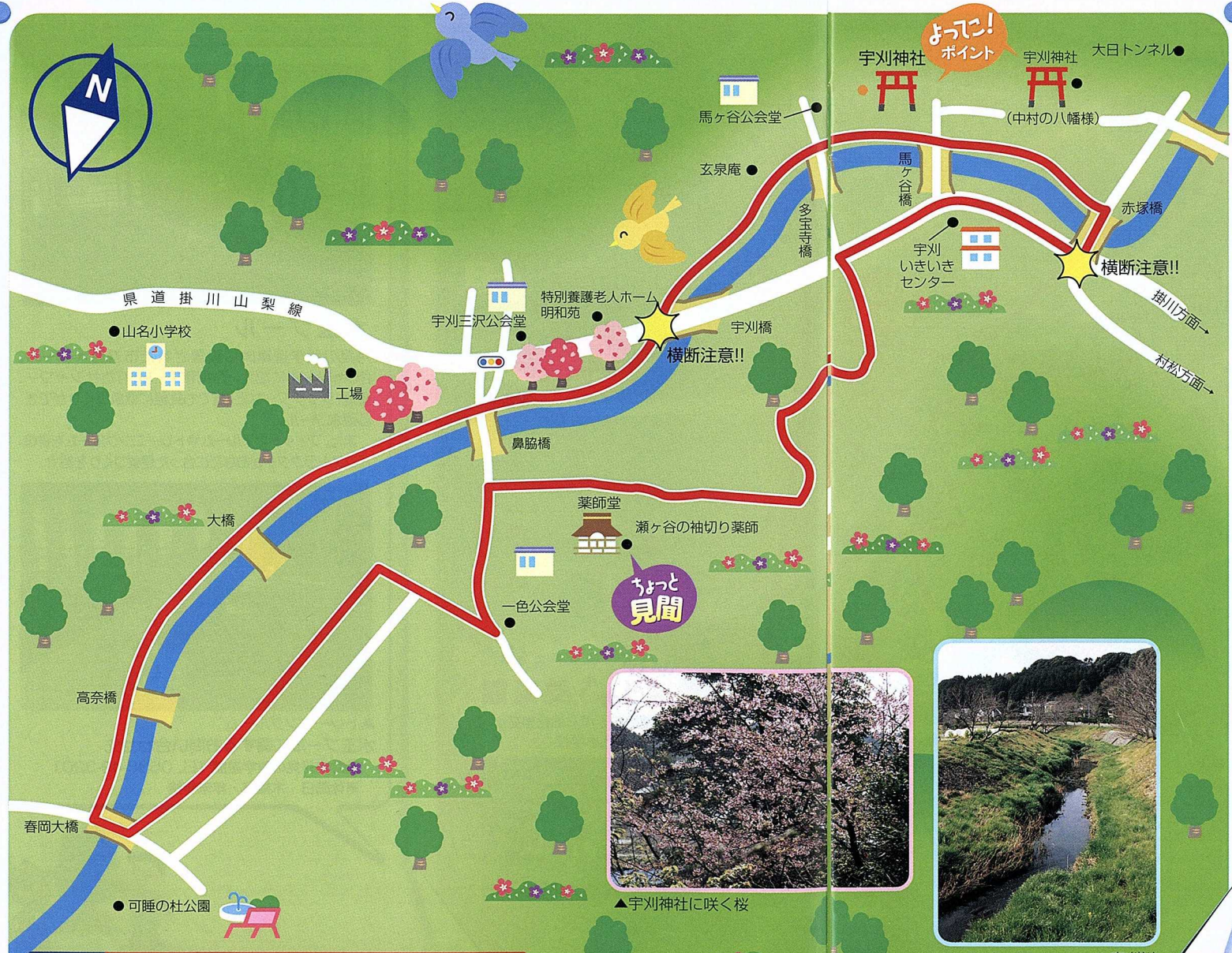


森と田園がおりなす緑のコントラスト

宇刈川せせらぎコース

宇刈川の上流に位置したこの地域は、変わらぬ田園風景とともに、春岡地区や可睡の杜など新たなまちづくりも進んでいます。宇刈地区を含む山名地域には歴史的遺産や「瀬ヶ谷の袖切り薬師」をはじめとする多くの民話が語り継がれています。さあ歴史探訪のウォーキングに出かけましょう。



DATA コース/約6.3km 約77分 消費カロリー/約225kcal

よって！ポイント



▲宇刈神社

宇刈神社が2つ？
宇刈神社 明治6年(1873)各地区にあった神社を一村一社の令により合わせて祀ることとなった。そのため中村の八幡様と呼ばれる宇刈神社は本宮として残り、祭の時は、みこしが宇刈神社から八幡様へと渡る。

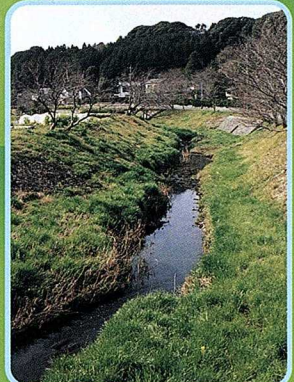
ちよっと見聞

瀬ヶ谷の袖切り薬師

一人の娘が村の入口にある橋のたもとで転び着物の片袖が切れ川へ流されてしまった。その後大水で橋の近くの川から片袖のない仏像が見つかった。村人が袖をつけお堂を建てお祀りすると娘の袖を返してもらえたという話が残っている。(山名歴史研究会「山名歴史マップ」より)



▲宇刈神社に咲く桜



▲宇刈川

