

## 最新鋭の機械設備とデジタル・ソリューション

自動車・バイクを中心に、開発／試作部品・レーシング部品を製造しています。受注品の多くは、まだ世の中に発表されていない機種の子部品であり、殆どがオーダーメイドの一点モノや少量生産です。多種多様なお客様のご要望にお応えするため、長年培った職人の技術と最新鋭の機械設備・デジタルソリューションを結集し、関連会社の(株)西山板金工業とグループ一貫製造体制を実現しています。

## 会社概要

代表者名 代表取締役会長 西山 隆  
代表取締役社長 西山 広明

資本金 1,000 万円

従業員数 25 名

創業 1987 年

URL <http://nishiyama-group.co.jp/>

メールアドレス [sales@nishiyama-group.co.jp](mailto:sales@nishiyama-group.co.jp)



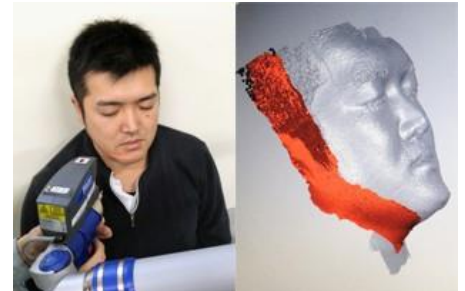
三次元レーザー加工機  
初号機の導入から 28 年、  
常に最新鋭の設備投資を  
行って参りました

## 事業概要

二輪・四輪自動車の開発／試作部品  
レーシング部品の製造



CMT ロボット溶接機



リバースエンジニアリング

主要業務	主要設備		
試作金型・治具の設計・製作	三次元レーザー加工機 5 台	ロボット式 CO2 溶接 2 台	三次元測定器(アーム式)1 台
レーザー加工(二次元・三次元)	二次元レーザー加工機 1 台	定置式スポット溶接機 2 台	レイアウトマシン 1 台
プレス・板金加工	メカプレス 60t1 台	ポータブルスポット溶接機 1 台	各種 CAD/CAM
溶接・アセンブリ	プレスブレーキ 1 台		
三次元測定解析			
リバースエンジニアリング			



## 我が社のイチオシ

- ◇ 三次元レーザーキャナーであらゆる形状を三次元測定解析。また、スキャンした対象物をデジタルデータ化するリバースエンジニアリングも好評です。
- ◇ 低スパッタ、低入熱の CMT 溶接機を導入。鉄とアルミの接合や薄板(0.3mm)のアルミ板の溶接なども実現可能です。
- ◇ 試作金型の設計、鋳造、加工から製品加工、アセンブリまで自社グループ内で一貫製造。超短納期や緊急の設計変更にも柔軟かつ迅速に対応可能です。