



燃やせるごみ

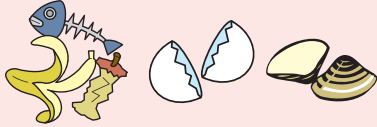
●袋井市の指定袋に入れて出す

週2回

■出せるもの

●台所から出る生ごみ

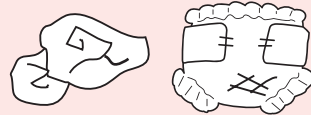
- 調理くず ●残飯 ●卵の殻
- 貝殻 など ※水をよく切る



生ごみの堆肥化に取り組もう

●汚れた紙

- 使用済みのティッシュペーパー
- 紙おむつ など
- ※紙おむつ内の汚物はトイレに流してから



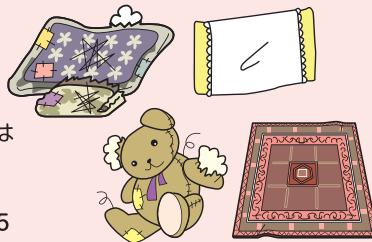
●木質ごみ

- 木の枝 ●葉 ●小さな木製品 など
- ※指定袋に入らない場合、多量の場合は、直接八ヶ代造園または、中遠クリーンセンターへ⇒P11



●布団・じゅうたん

- 布団 ●じゅうたん ●まくら
- ぬいぐるみなど ●毛布
- ※指定袋に入らない場合、多量の場合は直接中遠クリーンセンターへ⇒P11



衣類などの古布は
集団回収などが利用できます⇒P15

●動物性食用油

- バター
- ラードなど
- ※紙や布にしみこませるか凝固剤で固める

古紙(新聞・チラシ・雑誌・段ボール・お菓子の空き箱等)は、資源として再生することができます。
集団回収などが利用できます⇒P15



革製品・その他プラスチック・スポンジ等

●袋井市の指定袋に入れて出す(燃やせるごみと分別する必要はありません。同じ袋に入れてください)

週2回

月2回の資源・埋立ごみの日にも出せます。⇒P7

■出せるもの

- プラスチック製のおもちゃ(電気・電池で動くものは「金物・小型電化製品」です)
- スポンジ ●歯ブラシ ●ストロー ●輪ゴム ●乾燥剤
- バラン ●ゴム手袋 ●CD・DVD(ケース含む)
- 使い捨てカイロ ●カセットテープ・ビデオテープ(ケース含む)
- 梱包用バンド・ビニールひも ●くつ
- 汚れた発泡スチロール・緩衝材・発泡ビーズ
- クリーニングの袋 ●プラスチック製ハンガー
- ランドセル・かばん ●プランター ●ポリタンク
- ポリバケツ ●ビニールシート・ブルーシート
- ホースリール ●ホース(※1m以内に切ってください。)
- ヘルメット ●釣り竿

※ マークがついているものは「プラスチック製容器包装」⇒P6へ



指定袋に入れ、口を結んで出してください。
指定袋に入れ、口を結べるがはみ出してしまうもの又は口が結べないものは月2回の「革製品・その他プラスチック・スポンジ等」(⇒P7)へ