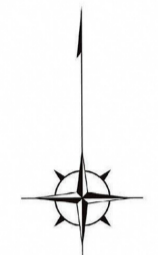
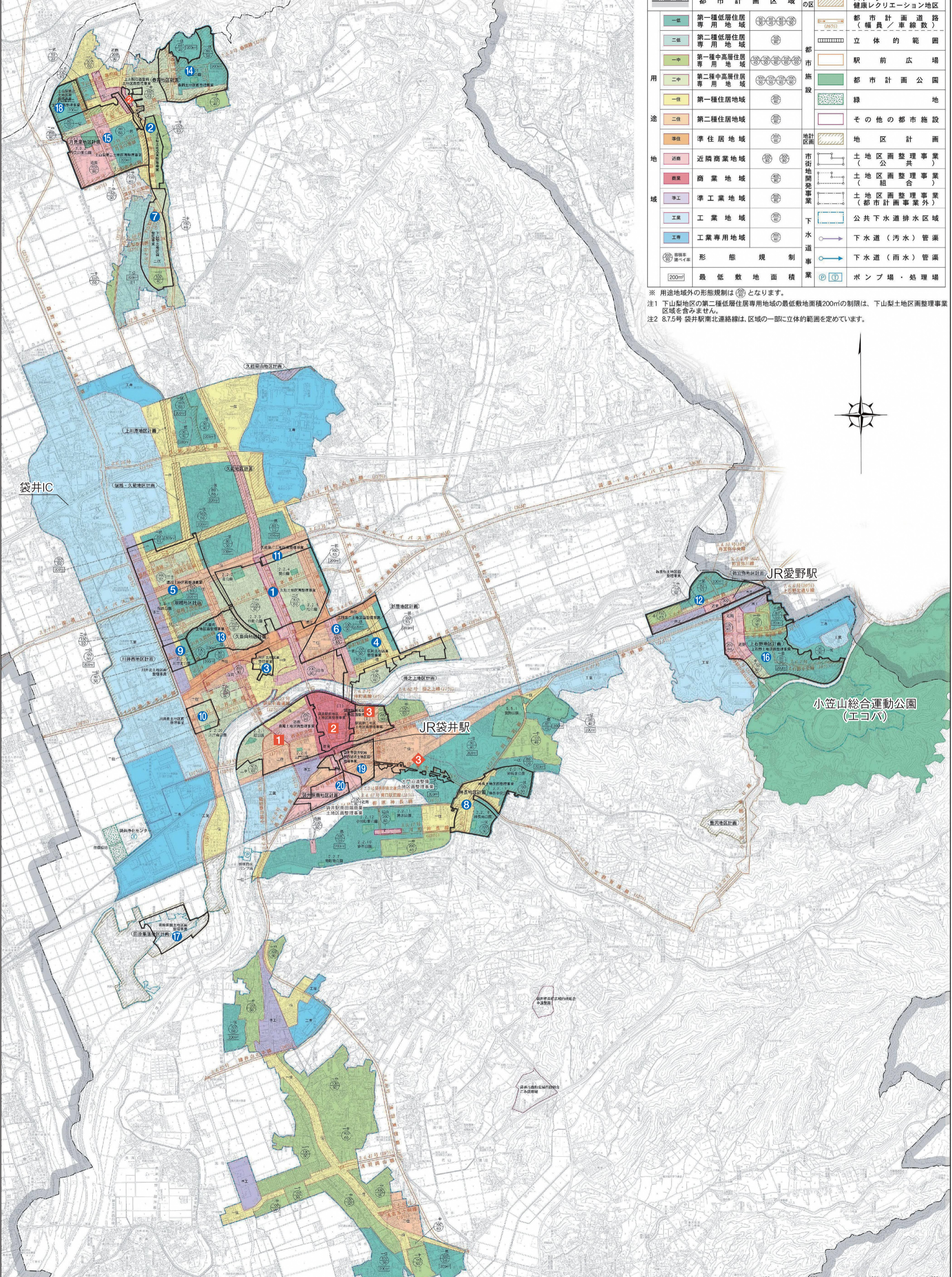


中遠広域都市計画図(袋井市)

凡		例	
行政区域	その他の地域	準防火地域	
都市計画区域	スポーツ・健康レクリエーション地区	都市計画道路(幅員/車線数)	
第一種低層住居専用地域	第一種中高層住居専用地域	立体的範囲	
第二種低層住居専用地域	第二種中高層住居専用地域	駅前広場	
第一種住居地域	第二種住居地域	都市計画公園	
準住居地域	近隣商業地域	緑地	
商業地域	商業地域	その他の都市施設	
準工業地域	工業地域	地区計画	
工業専用地域	工業専用地域	土地区画整理事業(公共)	
形態規制	形態規制	土地区画整理事業(私)	
最低敷地面積	最低敷地面積	土地区画整理事業(都市計画事業外)	
		公共下水道排水区域	
		下水道(汚水)管渠	
		下水道(雨水)管渠	
		ポンプ場・処理場	

※ 用途地域外の形態規制は(20)となります。
 注1 下山梨地区の第二種低層住居専用地域の最低敷地面積200㎡の制限は、下山梨土地区画整理事業区域を含みません。
 注2 8.7.5号 袋井駅南北連絡線は、区域の一部に立体的範囲を定めています。



公共団体施行土地区画整理事業

No.	地区名	面積 ha	施行年度	認可公告日	換地処分 公告日	公共用地率 (%)	減歩率 (%)	総事業費 (千円)
1	高尾	27.0	S29～S45	S29.12.8	S45.9.19	21.3	22.0	173,467
2	駅前	12.9	S47～H9	S48.2.12	H10.3.6	35.2	18.4	9,161,000
3	駅前第二	8.2	H10～H27	H10.12.11	H27.6.5	34.1	25.06	5,700,000

組合施行土地区画整理事業

No.	地区名	面積 ha	施行年度	設立認可 公告日	換地処分 公告日	公共用地率 (%)	減歩率 (%)	総事業費 (千円)
1	久能	43.1	S41～S49	S41.4.26	S49.5.21	24.1	31.9	395,118
2	上山梨	6.5	S45～S49	S45.12.25	S49.8.23	20.4	31.4	91,548
3	川井	2.8	S51～S54	S51.4.2	S54.10.2	25.3	36.2	100,786
4	広岡	18.0	S53～S60	S53.8.18	S61.1.31	33.6	38.8	1,636,754
5	堀越	44.7	S55～H1	S55.11.7	H1.5.30	32.7	34.8	3,313,650
6	広岡第二	18.4	S55～S63	S55.11.14	H1.2.28	29.7	32.0	1,725,000
7	下山梨	15.6	S62～H8	S63.2.19	H9.1.17	25.0	31.8	1,638,800
8	神長	22.5	S63～H10	H1.3.17	H10.2.6	34.2	34.2	3,741,209
9	川井北	5.0	H5～H11	H6.2.14	H10.12.18	39.3	31.7	951,856
10	川井南	5.1	H6～H11	H6.5.24	H10.12.11	37.2	31.3	710,695
11	久能第二	2.7	H7～H11	H7.8.4	H10.11.6	32.3	38.0	254,251
12	祢宜弥	20.3	H10～H18	H10.5.15	H18.10.6	34.47	32.97	3,631,194
13	久能向 (業務代行方式)	14.2	H14～H19	H14.5.17	H19.8.31	30.39	42.91	2,342,302
14	春岡	21.7	H7～H23	H7.8.22	H23.7.22	37.82	56.18	4,700,000
15	上山梨第二	37.2	H9～H21	H9.4.8	H21.1.23	30.26	34.10	7,671,000
16	上石野	38.9	H10～H23	H10.5.19	H23.12.9	33.95	33.75	7,095,000
17	田原田園	11.5	H18～H23	H18.11.21	H23.2.4	29.51	36.54	1,166,000
18	上山梨第三	7.1	H24～H29	H25.1.15	H29.7.7	36.09	46.01	829,800
19	駅南都市拠点	8.7	H27～R10	H27.7.10	-	30.51	24.93	6,309,000
20	駅南田端商業 (業務代行方式)	6.0	H30～R3	H30.11.16	R3.10.8	9.06	7.76	165,053

個人施行土地区画整理事業

No.	地区名	面積 ha	施行年度	認可公告日	換地処分 公告日	公共用地率 (%)	減歩率 (%)	総事業費 (千円)
1	高尾・栄町	0.5	H25～H27	H25.4.5	H27.3.17	13.0	-2.2	157,924
2	上山梨沿道整備	2.2	H28～R3	H28.8.26	R3.12.17	20.3	6.7	650,878
3	大門沿道整備	2.2	R4～R8	R4.7.19	-	22.3	1.6	812,000