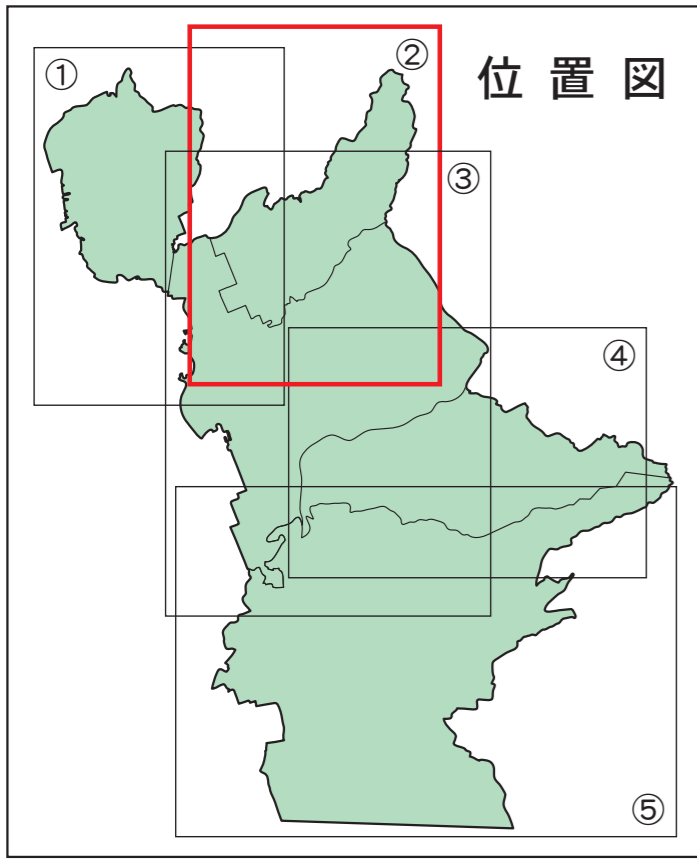


袋井市洪水ハザードマップ エリア②(原野谷川流域地区①)



避難所一覧表

避難地区	避難所名	住所	電話番号	階数(備考)
袋井北	袋井北小学校(袋井北支部)	久能1580	42-3024	3
	若草幼稚園	堀越766-1	42-2027	2
	袋井北公民館	久能1330-2	43-3387	2
袋井北西	袋井商業高校	久能2350	42-2285	4
	若草幼稚園	久能1310	41-1717	1
袋井東一	袋井東小学校(袋井東支部)	広岡2317-1	42-2345	3
	袋井東幼稚園	国本2288	42-4091	1
袋井東二	袋井東公民館	広岡2506-1	43-3389	2
	今井小学校(今井支部)	太田692	42-2950	3
今井	今井公民館	太田687	43-3388	2
	今井幼稚園	太田723-1	42-2951	1
	山梨幼稚園	上山梨831-1	48-6145	1
上山梨	山梨公民館(月見の里学遊館)	49-3401 (49-3400)		2
	サンライフ袋井(上山梨支部)	上山梨95-1	48-8171	2
下山梨	周南中学校(下山梨支部)	下山梨1-1-1	48-6239	4
	山名小学校(宇刈支部)	春岡684	48-6295	3
宇刈	宇刈いきいきセンター	宇刈1121-1	49-3030	1

※1階建ての建物が最大の浸水状況によって1階床上に浸水が想定される避難所

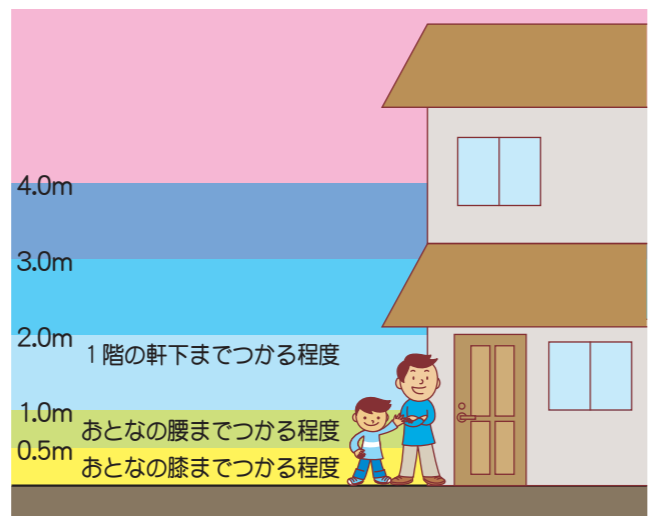
公共施設

施設名	所在地	電話番号
〈県の機関〉		
袋井土木事務所	山名町 2-1	42-3210
〈市役所〉		
袋井市役所	新屋 1-1-1	43-2111
袋井市浅羽支所	浅名 1028	23-9211
〈消防〉		
袋井消防署	川井 996-2	42-0119
袋井消防署浅羽分署	浅名 1045	23-0119
〈警察署〉		
磐田警察署 袋井交番	高尾町 6-30	42-3700
磐田警察署 山梨交番	上山梨 727-1	48-6702
磐田警察署 浅羽交番	浅名 1044-1	23-3032
磐田警察署 笠原駐在所	岡崎 3335-1	23-4042
磐田警察署 三川駐在所	友永 36-2	49-0049

【注意事項】

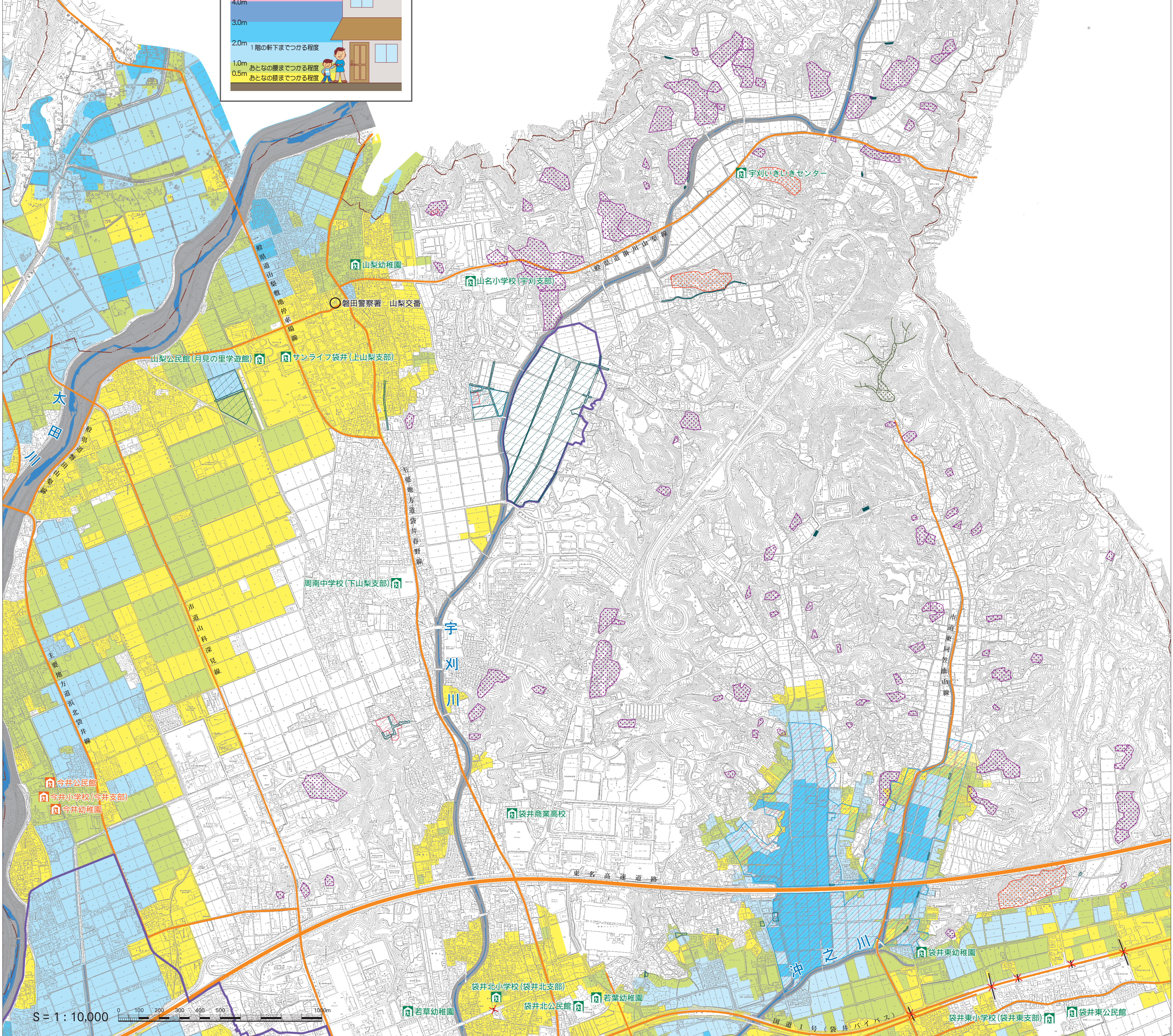
- 対象河川が、それぞれ個別にはん蓋した場合の浸水予想結果を重ね合わせて、その中一番大きい浸水深を示したものです。したがって、地図に示した浸水が、**全域で同時に起こるというものではありません。**
- 想定を超える大雨や、内水、その他の河川によるはん蓋は考慮していません。
- 地図に表示していない地域においても浸水が発生する場合があります、想定される水深が実際の浸水深と異なる場合があります。
- 避難するときなどには、その他の河川や水路の増水などにも十分にご注意ください。

浸水深の目安



凡 例

	避難所
	一階のみ浸水が想定される避難所
	重要公共施設
	市町村界
	主な道路
	鉄道
	はん蓋を想定した河川
	浸水深0.5m未満の区域
	浸水深0.5~1.0mの区域
	浸水深1.0~2.0mの区域
	浸水深2.0~3.0mの区域
	浸水深3.0~4.0mの区域
	浸水深4.0m以上の区域
	土石流危険渓流
	土石流危険区域
	急傾斜地崩壊危険箇所
	急傾斜地崩壊危険区域(指定地)
	地下通路危険箇所
	浸水実績(昭和49年度)
	浸水実績(平成10年度)
	浸水実績(平成16年度)
	浸水実績(その他)
	土砂災害実績箇所



S = 1 : 10,000

