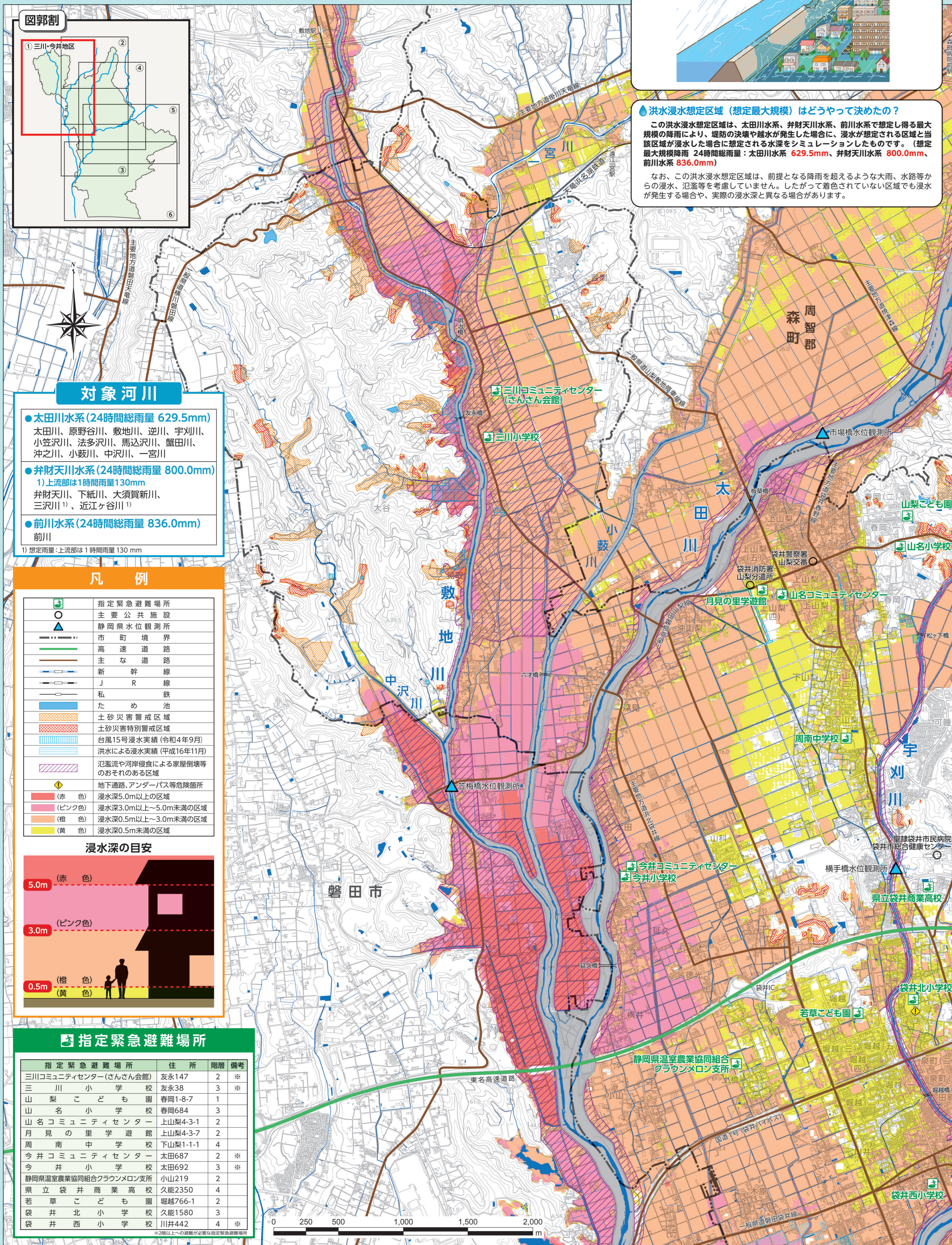


# 袋井市 洪水ハザードマップ

## ① 三川・今井地区



**洪水浸水想定区域(想定最大規模)**

この洪水ハザードマップは、太田川水系等の河川の氾濫が予想される場合や実際に氾濫した場合に、浸水が想定される区域の皆さんに速やかに避難していただくために作成したものです。

※想定最大規模とは「想定し得る最大規模の降雨」による氾濫を前提として予測したものです。

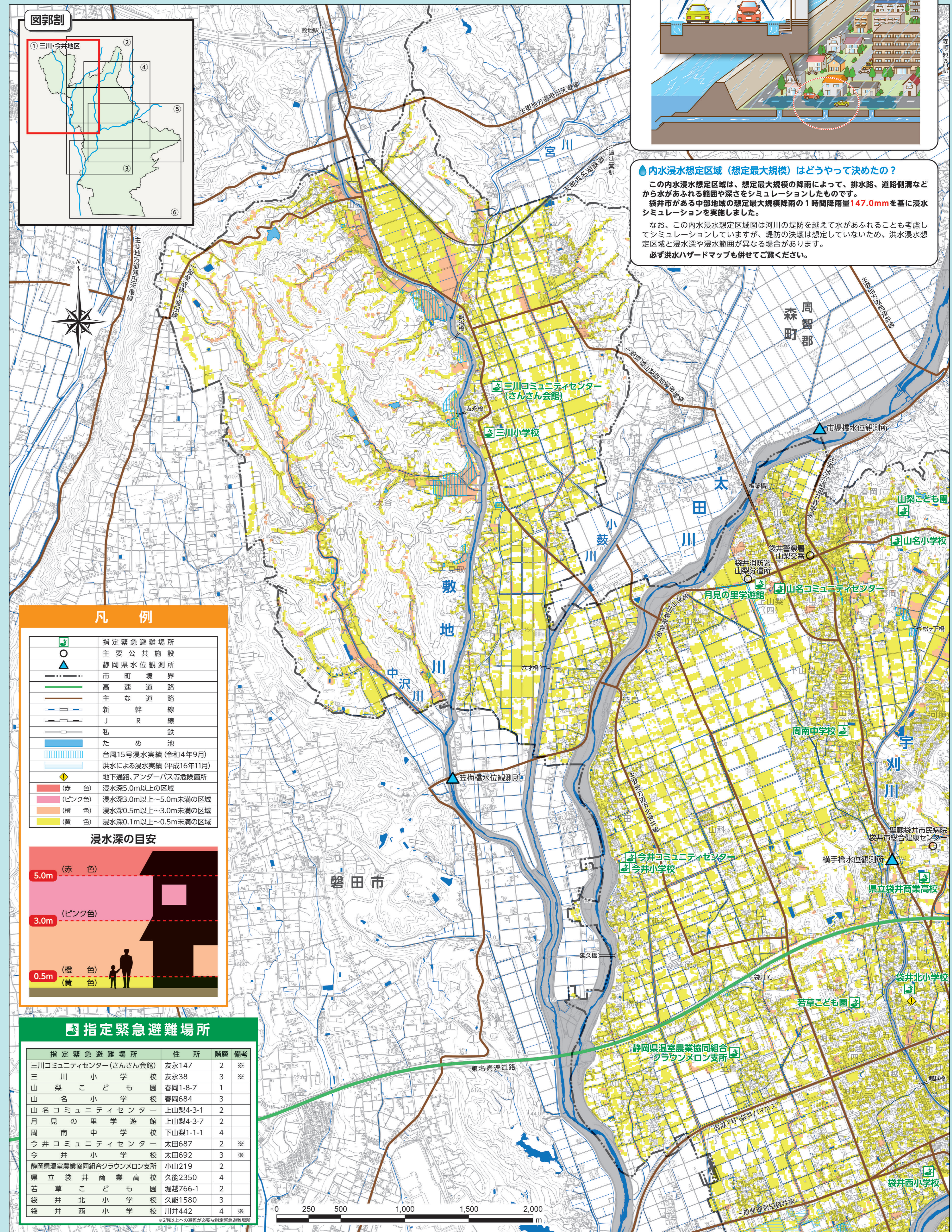
**洪水浸水想定区域(想定最大規模)はどうやって決めたの?**

この洪水浸水想定区域は、太田川水系、井財天川水系、前川水系で想定し得る最大規模の降雨により、堤防の決壊や越水が発生した場合に、浸水が想定される区域と当該区域が浸水した場合に想定される水深をシミュレーションしたものです。(想定最大規模降雨・24時間総雨量: 太田川水系 629.5mm、井財天川水系 800.0mm、前川水系 836.0mm)

なお、この洪水浸水想定区域は、前提となる降雨を超えるような大雨、水路等からの浸水、氾濫等を考慮していません。したがって黄色とされていない区域でも浸水が発生する場合があります。

# 袋井市 内水ハザードマップ

## ① 三川・今井地区



**内水浸水想定区域(想定最大規模)**

この内水ハザードマップは、排水路の能力を超える大雨に対して、浸水が想定される区域の皆さんに日頃からの備えや対策をとっていただくために作成したものです。

※河川周辺の浸水想定については、必ず洪水ハザードマップも併せてご覧ください。

**内水浸水想定区域(想定最大規模)はどうやって決めたの?**

この内水浸水想定区域は、想定最大規模の降雨によって、排水路、道路側溝などから水があふれる範囲や浸水深度をシミュレーションしたものです。袋井市がある中部地域の想定最大規模降雨の1時間降雨量147.0mmを基に浸水シミュレーションを実施しました。

なお、この内水浸水想定区域は河川の堤防を越えて水があふれることも考慮してシミュレーションしていますが、堤防の決壊は想定していないため、洪水浸水想定区域と浸水深や浸水範囲が異なる場合があります。

必ず洪水ハザードマップも併せてご覧ください。

測量に基く(国土院測量課提供) (使用) R7.7.16 379

測量に基く(国土院測量課提供) (使用) R7.7.16 379