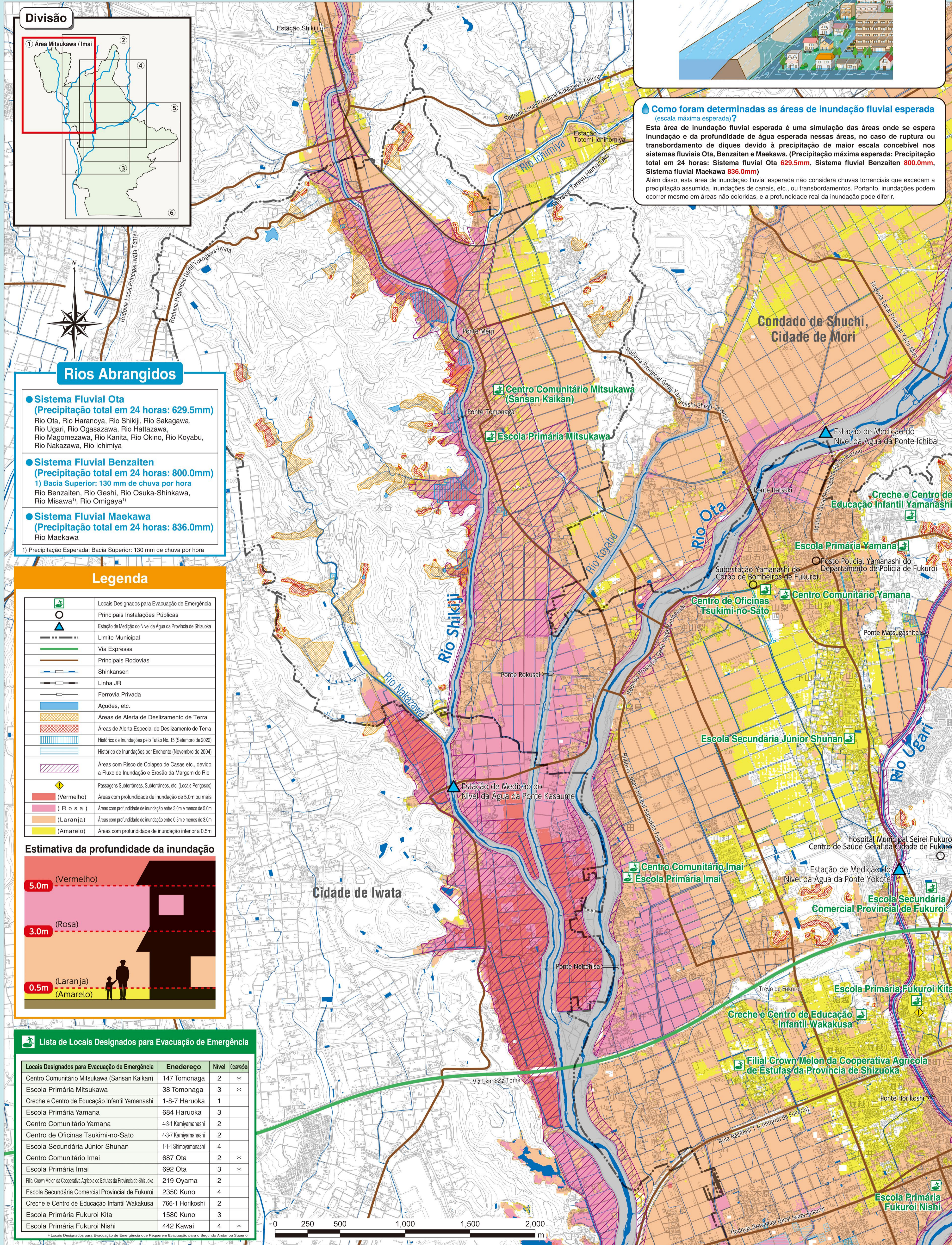


Cidade de Fukuroi Mapa de Risco de Inundação

1 Área Mitsukawa / Imai



Áreas de Inundação Fluvial Esperada (Escala Máxima Esperada)

Este mapa de risco de inundação foi criado para que os residentes das áreas onde se espera ou ocorre inundação de rios como o sistema fluvial Ota possam evacuar rapidamente.

*A "escala máxima esperada" é uma previsão baseada na premissa de inundação causada pela "precipitação de maior escala concebível".

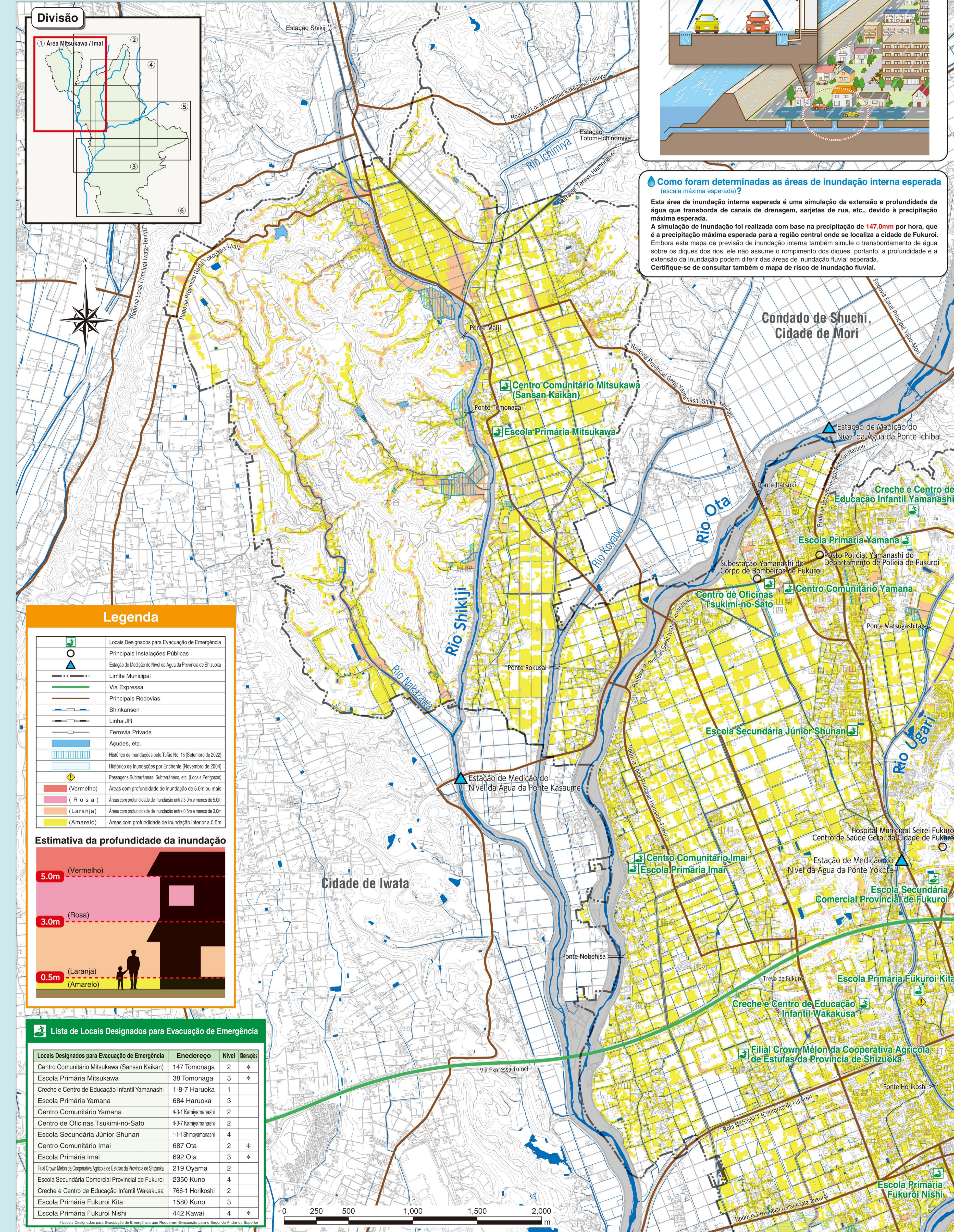
Como foram determinadas as áreas de inundação fluvial esperada (escala máxima esperada)?

Esta área de inundação fluvial esperada é uma simulação das áreas onde se espera inundação e da profundidade de água esperada nessas áreas, no caso de ruptura ou transbordamento de diques devido à precipitação de maior escala concebível nos sistemas fluviais Ota, Benzaiten e Maekawa. (Precipitação máxima esperada: Precipitação total em 24 horas: Sistema fluvial Ota 629.5mm, Sistema fluvial Benzaiten 800.0mm, Sistema fluvial Maekawa 836.0mm)

Além disso, esta área de inundação fluvial esperada não considera chuvas torrenciais que excedam a precipitação assumida, inundações de canais, etc., ou transbordamentos. Portanto, inundações podem ocorrer mesmo em áreas não coloridas, e a profundidade real da inundação pode diferir.

Cidade de Fukuroi Mapa de Risco de Inundação Interna

1 Área Mitsukawa / Imai



Áreas de Inundação Interna Esperada (Escala Máxima Esperada)

Este mapa de risco de inundação interna foi criado para que os residentes das áreas onde se espera inundação devido a chuvas fortes que excedem a capacidade dos canais de drenagem possam tomar medidas de preparação e precaução diárias.

*Para a previsão de inundação nas áreas ribeirinhas, certifique-se de consultar também o mapa de risco de inundação fluvial.

Como foram determinadas as áreas de inundação interna esperada (escala máxima esperada)?

Esta área de inundação interna esperada é uma simulação da extensão e profundidade da água que transborda de canais de drenagem, sarjetas de rua, etc., devido à precipitação máxima esperada.

A simulação de inundação foi realizada com base na precipitação de 147.0mm por hora, que é a precipitação máxima esperada para a região central onde se localiza a cidade de Fukuroi. Embora este mapa de previsão de inundação interna também simule o transbordamento de água sobre os diques dos rios, ele não assume o rompimento dos diques, portanto, a profundidade e a extensão da inundação podem diferir das áreas de inundação fluvial esperada. Certifique-se de consultar também o mapa de risco de inundação fluvial.