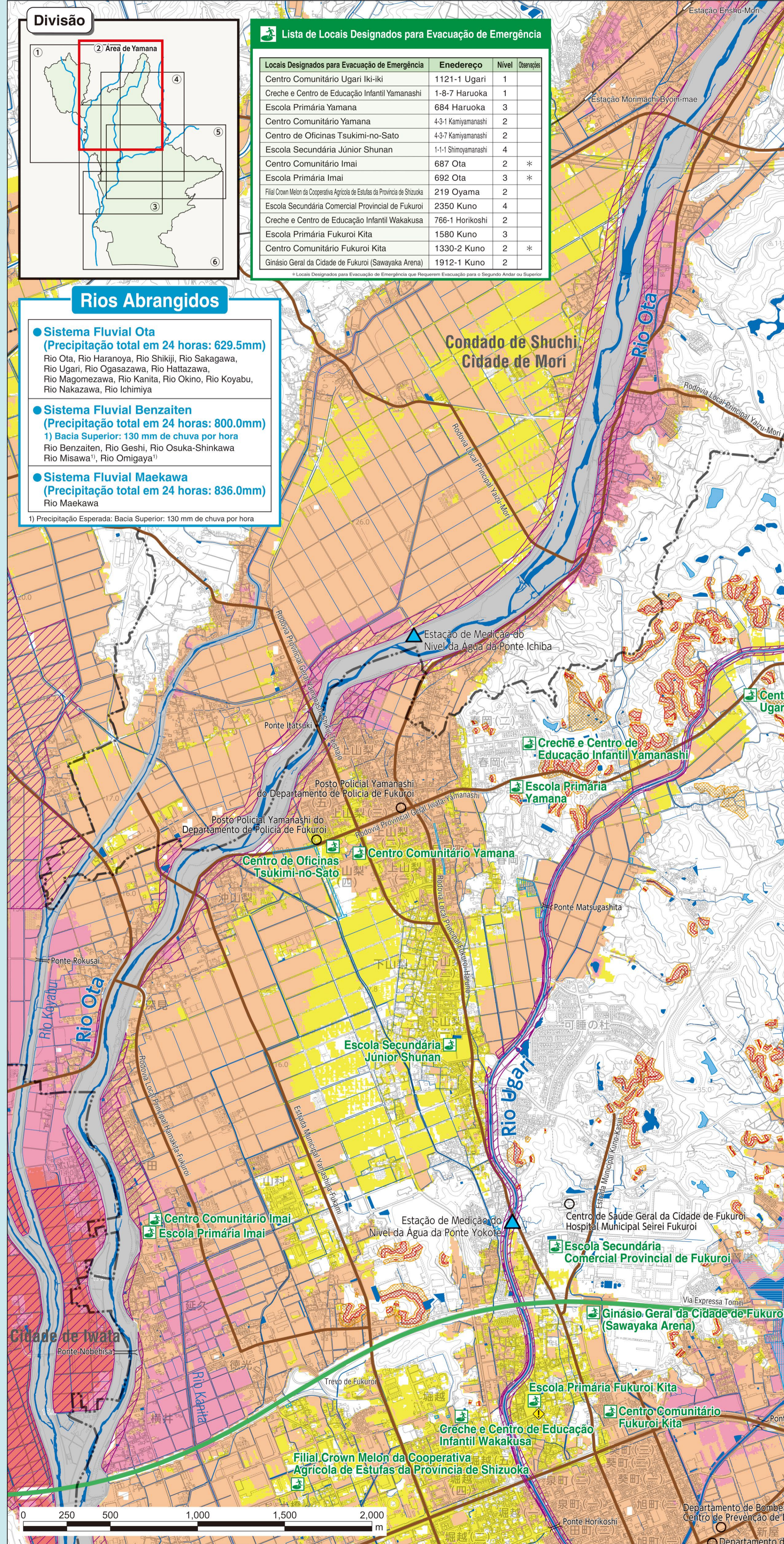


② **Área de Yamana**



Áreas de Inundação Fluvial Esperada
(Escala Máxima Esperada)
Este mapa de risco de inundação foi criado para que os residentes das áreas onde se espera ou ocorre inundação de rios como o sistema fluvial Ota possam evacuar rapidamente.
*A "escala máxima esperada" é uma previsão baseada na premissa de inundação causada pela "precipitação de maior escala concebível".

Como foram determinadas as áreas de inundação fluvial esperada
(escala máxima esperada)?
Esta área de inundação fluvial esperada é uma simulação das áreas onde se espera inundação e da profundidade de água esperada nessas áreas, no caso de ruptura ou transbordamento de diques devido à precipitação de maior escala concebível nos sistemas fluviais Ota, Benzaiten e Maekawa. (Precipitação máxima esperada: Precipitação total em 24 horas: Sistema fluvial Ota 629.5mm, Sistema fluvial Benzaiten 800.0mm, Sistema fluvial Maekawa 836.0mm)
Além disso, esta área de inundação fluvial esperada não considera chuvas torrenciais que excedam a precipitação assumida, inundações de canais, etc., ou transbordamentos. Portanto, inundações podem ocorrer mesmo em áreas não coloridas, e a profundidade real da inundação pode diferir.

② **Área de Yamana**

