

Ⅱ 資料編



【第8回健康都市連合国際大会表彰式】



◆資料編目次◆

1	教育委員会事務局	39
2	園医・校医・薬剤師	41
3	公立幼稚園・認定こども園、私立幼稚園・認可保育所・小規模保育・認可保育所の概要	42
4	小・中学校の概要	46
5	放課後児童クラブの一覧	48
<参考>		
	※幼児教育施設（幼稚園）一覧	49
	※乳幼児教育施設（認可保育所・小規模保育等）一覧	50
	※乳幼児教育施設（認証保育所）一覧・子育て支援施設一覧	51
	※学校教育施設（小・中学校・学校給食センター）一覧	52
	※社会教育施設（袋井図書館・浅羽図書館・歴史文化館等）一覧	53
6	教育予算	54
7	本市における教育の現状	55
	第2次袋井市総合計画 政策・取組別指標(平成30年度)	56



3 公立幼稚園・認定こども園、私立幼稚園・認可保育所・小規模保育・認証保育所の概要

【公立幼稚園】

No.	幼稚園名	所在地	電話番号	FAX番号	園長	教頭	主査
1	袋井東幼	国本2288	42-4091	42-4091	荒川義則		高柳ちはる
2	袋井西幼	川井568-1	42-7647	42-7647	伊藤章則		高塚雅代
3	田原幼	新池190-1	42-2918	43-2908	兼子幸弘		渡部雅子
4	袋井南幼	愛野3082-2	42-5074	42-5074	磯部安	窪野里美	
5	若草幼	堀越766-1	42-2027	42-2027	佐藤くに子		関村千恵
6	今井幼	太田723-1	42-2951	42-2951	溝口操		秋山千穂
7	三川幼	友永113-1	48-6429	48-6429	河上智華子	舘石久美子	
8	山梨幼	春岡1-8-7	48-6145	48-6170	角川重晴		菊池友枝
9	高南幼	小川町19-1	43-2939	43-2939	山崎るみ		小池輝子
10	若葉幼	久能1310	41-1717	41-1717	寺田勝美	東涼子	
11	浅羽東幼	浅羽2617-1	23-3033	23-3033	芝田雅子		平川悦子
12	浅羽西幼	長溝873-1	23-3043	23-3043	鈴木眞介		村松久美
13	浅羽南幼	松原1793	23-2009	23-2009	赤堀直子	後藤賢子	
14	浅羽北幼	浅名41	30-0800	30-0811	大石真朱実	安間史恵	
							計

【私立幼稚園】

(令和元年5月1日現在)

No.	幼稚園名	所在地	電話番号	園長	設置主体	園児数(人)			
						3歳	4歳	5歳	合計
1	山名幼稚園	三門町8-1	42-3312	諸井理恵	(学)山名学園	58	45	43	146

【公立認定こども園】

No.	幼稚園名	所在地	電話番号	FAX番号	園長	教頭	主査
1	笠原こども園	山崎5093-13	23-4121	23-4121	松下康子	澤部奈央子	

【私立認定こども園】

No.	施設名	所在地	電話番号	園長	設置主体
1	愛野こども園	愛野南2-2-3	44-7800	大野正恵	(学)興誠学園

(令和元年5月1日現在)

学級数	園児数(人)					敷地面積 (㎡)	建物面積 園舎 (㎡)	プール規模 (m)
	3歳	4歳	5歳	合計	預かり 保育			
3	18	22	32	72	11	4,270	812	7×6
3	21	20	32	73	20	3,921	817	10×6
3	6	18	17	41	8	4,179	473	6×5
3	8	14	24	46	2	6,232	873	7×5
7	55	42	54	151	37	3,442	1,200	7×4
4	18	39	24	81	18	3,321	755	6×6
3	14	22	13	49	10	2,627	587	8×5
11	101	98	83	282	39	10,000	2,600	6×4
3	24	27	33	84	5	2,126	756	8×5
6	41	49	41	131	26	4,117	1,049	7×6
5	34	37	33	104	21	8,014	1,387	10×6
3	20	15	15	50	9	4,598	644	10×6
3	18	21	28	67	14	5,091	992	10×6
3	11	27	20	58	12	9,375	1,143	9×6
60	389	451	449	1289	232	71,313	14,088	

(令和元年5月1日現在)

学級数	認定区分	園児数(人)								敷地面積 (㎡)	建物面積 園舎 (㎡)	プール規模 (m)
		0歳	1歳	2歳	3歳	4歳	5歳	合計	預かり 保育			
3	1号認定				11	11	12	34	8	5,165	1,115	-
	2・3号認定	2	9	10	11	13	12	57				

(令和元年5月1日現在)

認定区分	園児数(人)							開所時間 閉所時間	受入月齢 (基本)
	0歳	1歳	2歳	3歳	4歳	5歳	合計		
1号認定				36	23	34	93	9:00~14:00	
2・3号認定	8	18	18	18	24	20	106	7:00~19:00	生後6ヶ月

【認可保育所】

No.	保育所名	所在地	電話番号	園長	設置主体
1	袋井南保育所	高尾676-2	42-2547	富山恵子	袋井市
2	明和第一保育園	上山梨831-3	49-0571	村松清一	(福)明和会
3	明和第二保育園	川井963-8	43-8488	加藤千晶	(福)明和会
4	めいわ可睡保育園	久能2991-1	43-5886	徳永洋子	(福)明和会
5	たんぼぼ保育園	愛野東2-6-4	42-9543	山崎正太郎	(福)花の園会
6	袋井ハロー保育園	下山梨559-1	49-3399	鈴木康	(福)愛光会
7	ルンビニ保育園	諸井1056-2	23-4833	岡田泰稔	(福)三宝会
8	ルンビニ第二保育園	浅羽1248	23-0670	乗松久美子	(福)三宝会
9	あさば保育園	松原1803-3	23-2388	岡本初枝	(有)あさば会
10	袋井あそび保育園	久能1313	43-3535	鈴木千香子	(株)あそび学園
11	たんぼぼ第二保育園	広岡1115-10	86-5293	山崎文子	(福)花の園会
12	どんぐり保育園(0~1歳) (2~5歳)	高尾町15-4	45-0800	清水和子	(株)セイワ企画
		旭町2-13-5	44-2277		
13	めいわ月見保育園	上山梨1674	30-7771	大石里美	(福)明和会
14	MOE保育園てんじん園	天神町3-2-6	43-1813	平野久美子	MOEチャイルドセンター(有)
15	ルンビニあゆみ園	高尾1777-1	24-7600	野中徹	(福)三宝会
					計15園

【小規模保育・家庭的保育】

No.	保育所名	所在地	電話番号	園長	設置主体
1	すまいる保育園	上山梨1583-2	48-6635	清水いずみ	山崎泰正
2	こどもホートかみふうせん	方丈2-5-2	44-4530	藤城澄江	(有)ウェルワイフ
3	明和保育園オハナ	泉町2-10-16	31-3770	村上きよ江	(福)明和会
4	ハローきっず	下山梨1-13-18	77-8620	鈴木志穂	(福)愛光会
5	ルンビニ保育室花びら	浅羽2275-1	31-3730	岡田晶子	(福)三宝会
6	袋井のびやか保育園	久能1842 ドミール鈴企1号	86-6020	杉山なつみ	合同会社のびやか
					計6園

【認証保育所】

No.	保育所名	所在地	電話番号	施設長	設置主体
1	MOE保育園やまなし園	上山梨3-5-1	48-8854	鈴木由美子	MOEチャイルドセンター(有)
2	ひよこ幼児園	小山196-5	42-4390	平内紘子	(株)愛英
3	ひだまり保育園	月見町6-1	48-7112	庵原郁夫	(医)やまなし
					計3園

(令和元年5月1日現在)

園児数(人)							開所時間 閉所時間	受入月齢 (基本)
0歳	1歳	2歳	3歳	4歳	5歳	合計		
6	12	18	19	18	18	91	7:15~19:00	生後6か月
6	12	17	17	16	19	87	7:15~18:45	生後6か月
6	12	18	16	18	17	87	7:15~18:45	生後6か月
6	12	18	18	17	18	89	7:15~18:45	生後6か月
6	17	17	12	15	15	82	7:05~19:00	生後6か月
12	19	21	23	22	23	120	7:00~19:00	生後3か月
8	15	17	19	19	18	96	7:00~19:00	生後3か月
9	18	18	22	20	20	107	7:00~19:00	生後3か月
6	10	14	18	15	20	83	7:00~19:00	生後6か月
8	18	24	25	25	24	124	7:00~19:00	生後3か月
6	12	12	12	12	11	65	7:05~19:00	生後6か月
2	10	12	9	12	7	52	7:00~19:00	生後6か月
6	12	18	19	19	18	92	7:15~18:45	生後6か月
5	7	12	11	10	11	56	7:30~19:00	生後6か月
9	18	18	19	10	1	75	7:00~19:00	生後3か月
101	204	254	259	248	240	1,306		

(令和元年5月1日現在)

園児数(人)							開所時間 閉所時間	受入月齢 (基本)
0歳	1歳	2歳	3歳	4歳	5歳	合計		
3	8	7	-	-	-	18	7:30~18:00	生後6ヶ月
2	9	7	-	-	-	18	7:30~18:30	生後3ヶ月
0	5	5	-	-	-	10	7:30~18:30	生後10ヶ月
4	5	5	-	-	-	14	7:15~18:45	生後6ヶ月
1	5	5	-	-	-	11	7:30~18:30	生後3ヶ月
1	2	2	-	-	-	5	7:30~18:30	生後6ヶ月
11	34	31	-	-	-	76		

(平成31年4月1日現在)

園児数(人)							開所時間 閉所時間	受入月齢 (基本)
0歳	1歳	2歳	3歳	4歳	5歳	合計		
2	6	7	-	-	-	15	7:30~19:00	生後2ヶ月
0	12	13	12	5	6	48	7:30~18:30	生後6ヶ月
1	9	10	3	5	2	30	7:30~18:30	生後6ヶ月
3	27	30	15	10	8	93		

4 小・中学校の概要

【 小学校 】

No.	学校名	所在地	電話番号	FAX番号	校長	教頭	教務主任	学級数	
							(※主幹教諭)	通常	特支
1	袋井東小	広岡2317-1	42-2345	43-2306	平松 明子	牧野 誠三	田中 千博	12	3
2	袋井西小	川井442	42-3009	43-3018	柴田 禎弘	兼子 近司	山脇 直美	18	6
3	袋井南小	高尾740	42-2185	43-3985	萩原 早苗	内田 洋	※鈴木 崇浩	19	4
4	袋井北小	久能1580	42-3024	43-5474	鈴木 仁一	山崎 稔宏 青木 暁乃	※近藤多佳臣	31	12
5	今井小	太田692	42-2950	43-2317	萩田三恵子	川口 宏二	中村 美保	9	2
6	三川小	友永38	48-6197	48-6199	神田 明治	飯田 智子	佐藤 淳也	6	2
7	笠原小	山崎4822	23-4004	23-4000	鈴木 康弘	平野 文隆	山本 久子	6	3
8	山名小	春岡684	48-6295	48-6299	高橋 裕一	松田 義久	※安間 弘行	28	9
9	高南小	上田町306-2	43-4593	43-4875	西尾 重男	花嶋 和義	太田 充	15	4
10	浅羽南小	西同笠148	23-2004	23-7087	金原 正巳	寺田 泰紹	重松 保紀	11	2
11	浅羽北小	浅羽1322	23-3006	23-7079	花嶋 芳久	太田 欽哉	小金澤陽子	12	2
12	浅羽東小	浅羽2800	23-6669	23-6330	鶴田 俊之	岩田 雅彦	平野 桂子	12	2
特別支援学級を特支と表記した							計	179	51

【 中学校 】

No.	学校名	所在地	電話番号	FAX番号	校長	教頭	教務主任	学級数	
							(※主幹教諭)	通常	特支
1	袋井中	川井701	42-4155	43-5904	加藤 貞美	鈴木 智博	※北浦 崇	23	7
2	周南中	下山梨1-1-1	48-6239	48-6233	平野 邦孝	宮本 武彦	※岡田 優	20	4
3	袋井南中	愛野3110	42-3161	43-5402	大場 伸一	増井 教訓	戸倉かおり	14	2
4	浅羽中	浅名822	23-3149	23-7062	沼野 伸一	山崎 和久	※岡田 拓人	18	3
							計	75	16

(令和元年5月1日現在)

生徒数(人)								校地面積 (㎡)	建物面積 (㎡)			プール規模	
1年	2年	3年	4年	5年	6年	(特支)	合計		校舎	体育館	柔剣道場	大 (m)	小 (m)
45	43	50	44	48	61	15	306	22,556	3,545	771		25×13	10×8
73	79	71	85	77	87	32	504	18,507	4,110	772		25×13	10×5
103	109	104	78	104	97	21	616	22,852	5,598	919		25×13	10×8
181	171	133	178	154	144	62	1,023	19,174	6,230	1,049		25×16	12×8
37	35	34	28	41	41	10	226	16,228	2,788	919		25×13	10×8
24	28	17	26	22	30	15	162	16,796	2,274	771		25×12	10×8
32	23	18	18	19	16	17	143	18,330	2,709	772		25×13	10×8
150	174	135	146	135	151	57	948	35,619	5,085	919		25×13	11×7
69	67	66	75	71	77	17	442	24,777	4,370	919		25×13	10×8
35	56	31	63	41	82	13	321	26,013	4,681	1,215		25×13	13×6
51	53	51	62	52	60	10	339	22,626	4,682	949		25×15	12×6
55	62	50	66	57	47	9	346	24,571	4,509	1,008		25×15	15×8
855	900	760	869	821	893	278	5,376	268,049	50,581	10,983			

特別支援学級は各学年の児童数に含まない

(令和元年5月1日現在)

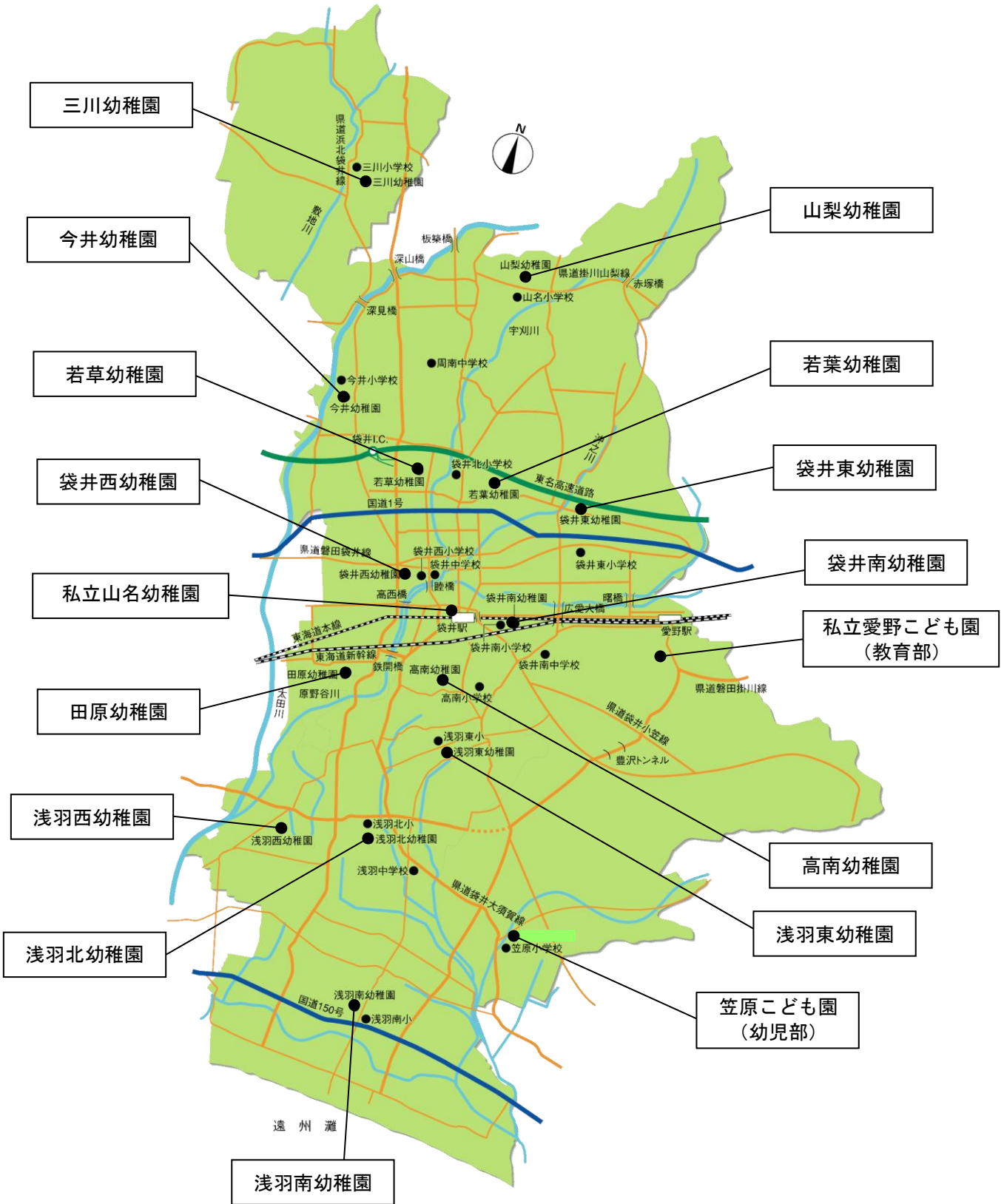
生徒数(人)								校地面積 (㎡)	建物面積 (㎡)			プール規模	
1年	2年	3年				(特支)	合計		校舎	体育館	柔剣道場	大 (m)	小 (m)
250	229	247				43	769	29,594	7,395	1,239	450	25×16	
266	201	205				23	695	27,971	5,494	1,390	459	50×16	
136	174	161				9	480	39,979	6,165	1,292	455	50×17	
204	181	203				20	608	41,913	7,021	1,555	540	50×18	
856	785	816				95	2552	139,457	26,075	5,476	1,904		

5 放課後児童クラブの一覧

(平成31年4月1日現在)

児童クラブ名	所在地	電話番号	専有面積 (㎡)	児童数(人)							土曜日休 利用者数 (人)
				上段：長期のみ 下段：常時							
				1年	2年	3年	4年	5年	6年	計	
みなみすくすくクラブ (袋井南小学校区)	高尾743-1	43-0820	175.12	2	1	3	1	3		10	
	袋井南コミュニティハウス	090-2773-5203		18	17	11	8	5		59	
みなみげんきクラブ (袋井南小学校区)	愛野2961	43-5331	367.5	1	5		10	2		18	3
	グリーンピアあいの内東側	080-1620-3197		30	27	20	5			82	
あすなろくらぶ (袋井西小学校区)	川井442	43-8228	139.52		3		4	3		10	3
	袋井西コミュニティハウス第1	090-2344-5414		12	17	6	5	1		41	
あおぞらくらぶ第1 (袋井西小学校区)	川井550-3	44-0030	161.01	1	3	1	6	3		14	2
	袋井西コミュニティハウス第2	080-1566-3160		14	8	9	7			38	
あおぞらくらぶ第2 (袋井西小学校区)	川井550-3	44-0030	150.97		1	3	4	1	1	10	1
	袋井西コミュニティハウス第2	090-7021-1344		9	11	6	7			33	
やまなっこラッキークラブ (山名小学校区)	春岡684	090-3449-1095	131.49			2	5	4	2	13	
	山名小学校内			16	30	14	8	2		70	
やまなっこハッピークラブ (山名小学校区)	春岡一丁目8-2	48-8777	161.01		3	2	7	1		13	3
	山名コミュニティハウス	090-2348-8426		20	14	11	11			56	
やまなっこドリームクラブ (山名小学校区)	春岡一丁目8-2	48-8777	150.97	1	2	1	5	4		13	
	山名コミュニティハウス	080-5817-4400		8	20	19	3	2	1	53	
のびのび北クラブ (袋井北小学校区)	久能1508-1	44-2210	137.84	1		3	4	9		17	2
	袋井北コミュニティハウス第1			12	15	9	10	4	1	51	
のびのび西クラブ (袋井北小学校区)	堀越5-18-2	090-8268-4427	186.84	1	1	2	9	2	1	16	5
	袋井北コミュニティハウス第2			20	18	7	5		2	52	
のびのび南クラブ第1 (袋井北小学校区)	久能1227-10	44-5538	161.01	2		3	2	4	1	12	2
	袋井北コミュニティハウス第3	070-2228-0187		13	14	6	4	5	1	43	
のびのび南クラブ第2 (袋井北小学校区)	久能1227-10	31-2111	150.98	1		1	1	7	1	11	2
	袋井北コミュニティハウス第3	090-6358-6100		17	9	9	3			38	
花咲く高南っ子クラブ (高南小学校区)	上田町306-2	090-7916-3810	221.16			4	10	4		18	3
	高南コミュニティハウス			20	19	15	5	5		64	
わくわくクラブ (袋井東小学校区)	広岡2317-1	090-3302-7389	211.92	1	1	1	3	1	2	9	3
	袋井東小学校内			17	13	14	10	3	1	58	
スマイルクラブ (三川小学校区)	友永147	090-5453-5113	38.9		1		2		2	5	2
	三川コミュニティセンター内			7	3	8	1		1	20	
なかよしクラブ (今井小学校区)	太田692	090-5862-4894	80.4	1	2	3	3		4	13	
	今井小学校内			13	12	2	4			31	
みなみっこクラブ (浅羽南小学校区)	西同笠148	090-3251-5251	141.14		3	1	3	1		8	
	浅羽南小学校内			15	17	7	3			42	
なかよしげんきクラブ (浅羽北小学校区)	浅羽1322	090-3259-8266	142.85			3	2	3		8	
	浅羽北小学校内			19	11	16	4			50	
東っ子クラブ (浅羽東小学校区)	浅羽2800	090-3259-8523	138	1	3	1	6	1		12	1
	浅羽東コミュニティハウス			21	20	16	3			60	
笠原っ子クラブ (笠原小学校区)	山崎5093-13	080-1601-0576	73.2	1		6	1	3	1	12	1
	笠原こども園内			15	7	2	2	2	3	31	
計			3,121.83	14	29	40	88	56	15	242	33
				316	302	207	108	29	10	972	

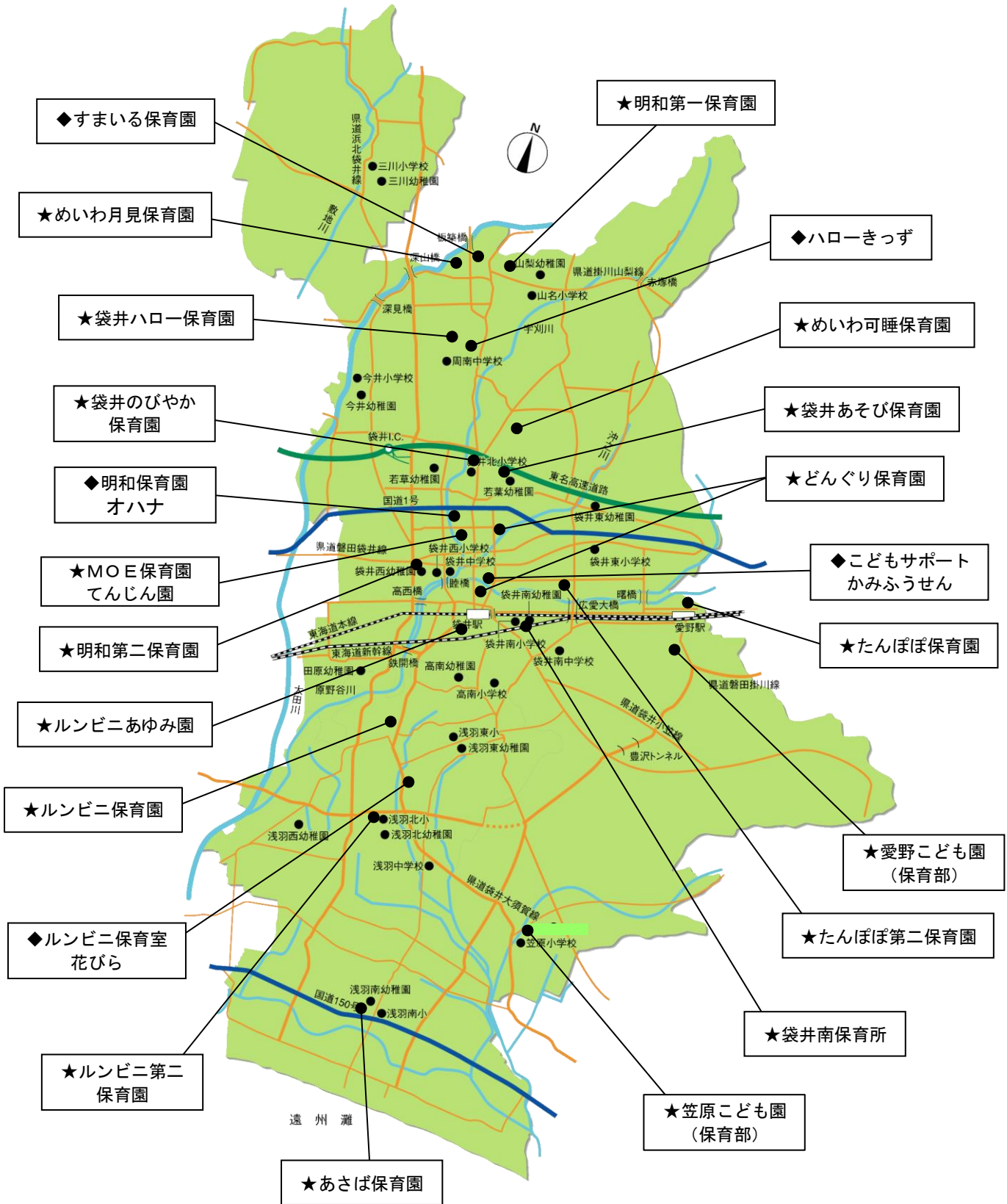
幼児教育施設（幼稚園）一覧



乳幼児教育施設 (認可保育所・小規模保育等) 一覧

★・・・認可保育所、認定こども園

◆・・・小規模保育等



乳幼児教育施設(認証保育所)一覧

子育て支援施設 一覧



MOE保育園
やまなし園



袋井ハチロー保育園
子育て支援センター



ひよこ幼稚園



MOE保育園てんじん園



中央子育て支援センター
「カンガルーのぼっけ」



育ちの森
○子ども支援室
○子ども早期療育支援センター
○教育支援センター



ルンビニ第二保育園
子育て支援センター「すくすく」



病児・病後児保育室
ひだまり保育園
ぬくもり



めいわ可睡子育て支援センター



たんぼぼ保育園子育て支援センター
「チュウリップ」



メロープラザ「親子交流広場」

学校教育施設（小・中学校・学校給食センター）一覧

The map displays the following educational facilities with corresponding photographs:

- 三川小学校** (Sakawa Elementary School)
- 今井小学校** (Imai Elementary School)
- 袋井西小学校** (Furukawa Elementary School)
- 袋井中学校** (Furukawa Junior High School)
- 高南小学校** (Takami Elementary School)
- 浅羽学校給食センター** (Asahiyama School Lunch Center)
- 浅羽東小学校** (Asahiyama East Elementary School)
- 浅羽北小学校** (Asahiyama North Elementary School)
- 浅羽南小学校** (Asahiyama South Elementary School)
- 浅羽中学校** (Asahiyama Junior High School)
- 袋井北小学校** (Furukawa North Elementary School)
- 袋井東小学校** (Furukawa East Elementary School)
- 袋井南中学校** (Furukawa South Junior High School)
- 袋井南小学校** (Furukawa South Elementary School)
- 笠原小学校** (Kasahara Elementary School)
- 山名小学校** (Yanai Elementary School)
- 周南中学校** (Sunan Junior High School)
- 袋井学校給食センター** (Furukawa School Lunch Center)
- 中部学校給食センター** (Chubu School Lunch Center)

Geographical features and infrastructure shown on the map include the Sagami River (袋井川), Sagami Bay (袋井湾), and various bridges (e.g., 板橋, 深山橋, 深見橋, 高西橋, 睦橋, 広愛大橋, 豊沢トンネル). Major roads like National Route 1 (国道1号) and National Route 150 (国道150号) are also indicated.

社会教育施設一覧



月見の里学遊館

〒437-0125 上山梨 4-3-7
TEL 49-3400 FAX 49-3405

敷地面積 16,045 m² 建築面積 6,724.94 m²
施設概要 うさぎホール(383席)、市民サロン、ワークショップ(文学・文・ものづくり、食・和・舞台芸術)、集会所、子ども室、図書館分室、水玉プール



澤野医院記念館

〒437-0064 川井 444-1
TEL 44-2324

敷地面積 1,333.69 m²
施設概要 病棟、居宅洋館、渡り廊下、便益施設



袋井図書館

〒437-0027 高尾町 19-1
TEL 42-5325 FAX 45-0569

敷地面積 1,180.65 m²
建築面積 958.94 m²
施設概要 一般図書室、児童図書室、新聞雑誌コーナー、お話し部屋、展示室、和会講室、視聴覚室、レファレンス



歴史文化館

〒437-1192 浅名 1028
TEL 23-9269

面積 752.96 m²
施設概要 展示室、学習室、図書室、閲覧室、文化財修復室、文化財保管庫、事務室



郷土資料館(近藤記念館)

〒437-1102 浅名 1021
TEL 23-8511

面積 455.45 m²
施設概要 展示室、ホール、学習室、臨時展示室、歴史・民具展示室



浅羽図書館

〒437-1102 浅名 976-1
TEL 23-6801 FAX 23-6802

敷地面積 3,039.27 m² 建築面積 896.93 m²
施設概要 1階 一般開架コーナー、事務室、児童コーナー、IT/AVコーナー、開架書庫、ボランティア室
2階 視聴覚室、おはなしの部屋

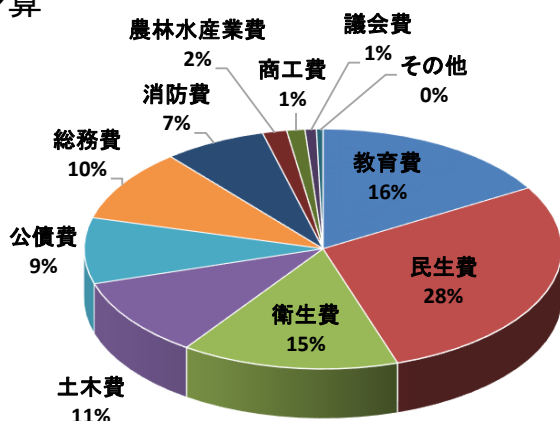


6 教育予算

(1) 令和元年度一般会計歳出予算

項目	H31年度予算 (万円)	構成比(%)	前年度比(%)
教育費	560,801	16.5	105.3
民生費	965,888	28.4	181.3
衛生費	499,703	14.7	93.8
土木費	360,397	10.6	67.7
公債費	301,978	8.9	56.7
総務費	332,406	9.8	62.4
消防費	236,048	7.0	44.3
農林水産業費	55,745	1.6	10.5
商工費	41,791	1.2	7.8
議会費	26,093	0.8	4.9
その他	15,150	0.5	2.8
総予算	3,396,000	100	100.2

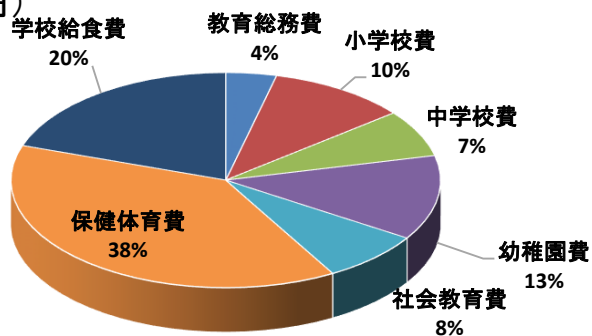
令和元年度予算
(万円)



(2) 令和元年度教育予算内訳

項目	H31年度予算 (万円)	構成比(%)	前年度比(%)
教育総務費	21,340	3.8	99.3
小学校費	58,700	10.5	103.6
中学校費	39,571	7.1	121.8
幼稚園費	71,372	12.7	102.4
社会教育費	42,970	7.6	99.7
保健体育費	215,846	38.5	106.6
学校給食費	111,001	19.8	103.9
教育予算合計	560,800	100.0	105.3

令和元年度予算
(万円)

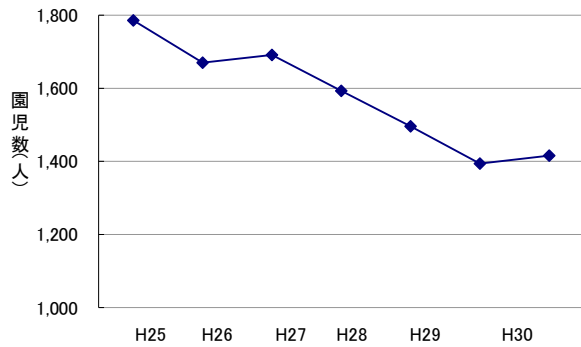


7 本市における教育の現状

(1) 幼稚園・認可保育園の乳幼児数の推移(5月1日集計)

年度	H25	H26	H27	H28	H29	H30	R元
幼稚園児	1,786	1,670	1,691	1,593	1,496	1,394	1,416
認可保育園児	1,119	1,142	1,241	1,279	1,321	1,409	1,476

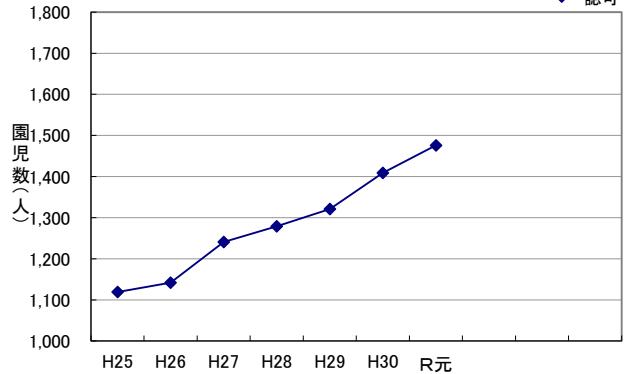
幼稚園児数の推移



待機児童数の推移 (人)

年度	H27	H28	H29	H30	R元
待機児童数	30	25	27	28	58

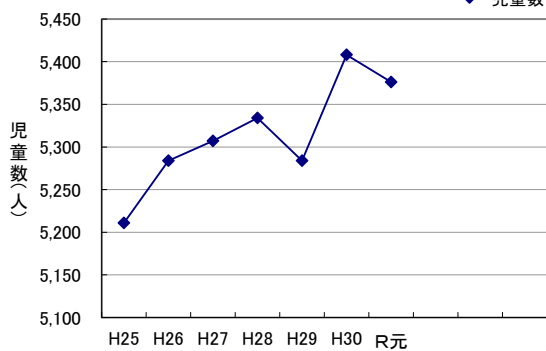
認可保育所園児数の推移



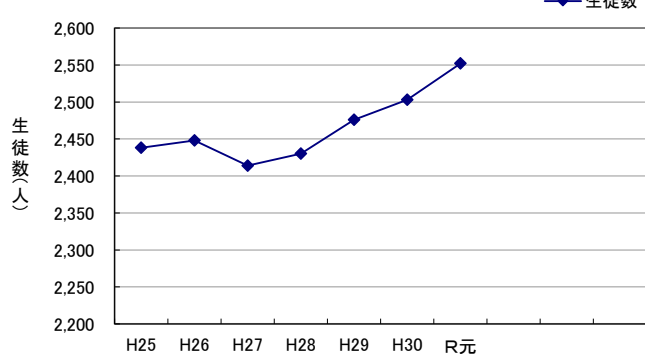
(2) 小学校児童数・中学校生徒数の推移(5月1日集計)

年度	H25	H26	H27	H28	H29	H30	R元
児童数	5,211	5,284	5,307	5,334	5,284	5,408	5,376
生徒数	2,438	2,448	2,414	2,430	2,476	2,503	2,552

小学校児童数の推移



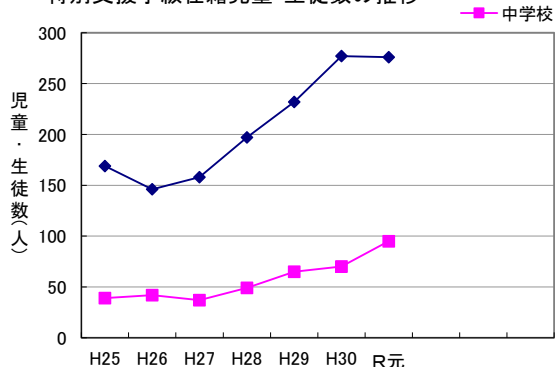
中学校生徒数の推移



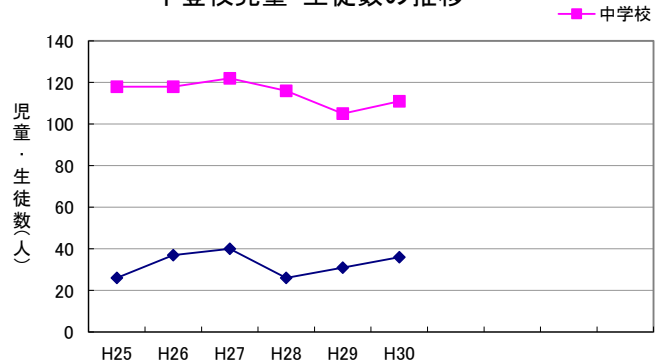
(3) 支援学級在籍児童生徒数の推移(5月1日集計)

年度	H25	H26	H27	H28	H29	H30	R元
小学校	169	146	158	197	232	277	276
中学校	39	42	37	49	65	70	95

特別支援学級在籍児童・生徒数の推移



不登校児童・生徒数の推移



(4) 不登校児童・生徒数(年間30日以上欠席)の推移(年度末集計)

年度	H25	H26	H27	H28	H29	H30
小学校	26	37	40	26	31	36
中学校	118	118	122	116	105	111

第2次袋井市総合計画 政策・取組別指標(平成30年度)

袋井市総合計画では、施策の成果を一定の尺度で測り、分析・評価して、次の施策へと活かしていくため、指標を設定しています。教育に関する指標は次のとおりです。

基本方針1 より善く、たくましく生きる若者を育成します

重点施策	指標名	H29実績	H30実績	R元目標値	備考 (【 】は数値出典元)
1	徳育推進協働事業への参加者数	1,316人	4,196人	4,000人	徳育推進協力団体等の推進事業参加者数
1	「将来の夢や目標を持っている」と答える児童・生徒の割合(小6、中3)	77.3%	77.9%	86.5%	【全国学力・学習状況調査】
2	全国規模の学力調査で全国平均を上回る科目の割合(小6、中3)	12.5%	0%	50%	【国が実施する学力調査(国語A・B、算数・数学A・B)】
3	新体力テストで全国平均を上回る種目の割合(小5、中2)	40.6%	41.0%	70%	【全国体力・運動能力、運動習慣等調査】
3	学校給食における市内産野菜の使用率(重量ベース)	27.9%	34.2%	30.0%	【総合計画政策評価指標】 H30年度見直し

基本方針2 喜びあふれる子育てのまちをつくります

重点施策	指標名	H29実績	H30実績	R元目標値	備考 (【 】は数値出典元)
4	保育所待機児童数	28人	58人	0人	
4	放課後児童クラブの定員	1,101人	1,167人	1,247人	
4	地域住民による子育て広場の実施箇所数	2箇所	2箇所	3箇所	
4	母親クラブ等子育て支援団体の数	5団体	4団体	9団体	
4	保育コンシェルジュの人数	2人	2人	2人	

基本方針3 文化・芸術、スポーツに親しむまちをつくります

重点施策	指標名	H29実績	H30実績	R元目標値	備考 (【 】は数値出典元)
6	図書館の資料貸出点数	522,564点	525,829点	575,000点	人口一人あたり 6.6点
6	図書館の個人貸出利用者数	132,514人	136,631人	150,000人	人口一人あたり 1.61回
7	月見の里学遊館(水玉プール除く)とメロプラザの利用者数	168,758人	157,744人	200,000人	選挙の投票に係る利用者は除く
7	歴史資料館(歴史文化館・郷土資料館・近藤記念館)の入館者数	14,613人	17,512人	17,600人	

基本方針4 質の高い教育環境を整備します

重点施策	指標名	H29実績	H30実績	R元目標値	備考 (【 】は数値出典元)
10	教育施設大規模改修等の実施(施設数)	2	2	2	