

## 市内路線バス等の状況について

### 1 要旨

袋井市内を運行する民間バス路線等は、生活の足の確保・維持をするため、国県補助や市の公的資金により運行を支援しています。

本案件は、協議事項として提出している「地域公共交通確保維持改善事業の自己評価について」の各路線の基礎資料として、市内を運行する民間路線バスや自主運行バス、デマンドタクシーの状況について報告するものです。

※国庫補助路線の評価や維持に関する協議は、協議事項において実施します。

### 2 申出路線一覧

#### (1) 単独継続困難申出路線

No.	路線名	運行事業者
1	秋葉線	秋葉バスサービス(株)
2	秋葉中遠線(地域間幹線3系統、市町単独補助5系統)	
3	袋井駅・中東遠総合医療センター線	
4	今井線	

#### (2) 市自主運行バス等申出路線等

No.	路線名	運行事業者
5	磐田線	秋葉バスサービス(株)
6	北部循環線左回り	袋井市 (遠州鉄道(株)※1)
7	北部循環線右回り	
8	南部循環線左回り	
9	南部循環線右回り	
10	宇刈地区デマンドタクシー	袋井市 (遠鉄タクシー(株))
11	浅羽南地区デマンドタクシー	
12	浅羽西地区デマンドタクシー	
13	法多線デマンドタクシー	
14	山梨・中東遠総合医療センター線デマンドタクシー※2	
15	浅羽・中東遠総合医療センター線デマンドタクシー※2	

※1 市自主運行バス(No.6～9)の運行事業者であった「遠鉄アシスト(株)」は、グループ会社内の業務再編により、令和4年10月より「遠州鉄道(株)」に変更

※2 令和5年3月末にて廃止予定

### 3 申出路線の概要

#### (1) 単独継続困難申出路線

No.	路線名	路線概要
1	秋葉線	袋井市・森町民の通勤・通学や通院に主に利用されている。 運行経路：袋井駅～遠州森町～気多 キロ程：43.5km 運行時間帯：6時台～19時台（平日） 7時台～19時台（休日） 関係市町：浜松市、袋井市、森町 補助金の状況：国（地域間幹線補助）・県・市町補助
2	秋葉中遠線	掛川市・袋井市・森町民の通勤・通学や通院に主に利用されている。 運行経路：大東支所・横須賀車庫～袋井駅～遠州森町 キロ程：幹線11.7km～17.7km、市町単独5.0km～30.7km 運行時間帯：6時台～22時台（平日） 6時台～21時台（休日） 関係市町：掛川市、袋井市、森町 補助金の状況：国（地域間幹線補助）・県・市町補助 3系統 市町単独補助 5系統
3	袋井駅・中東遠 総合医療センター線	中東遠総合医療センター利用者に主に利用されているほか、 袋井高校の通学利用としても利用されている。 運行経路：袋井駅～愛野駅～中東遠総合医療センター キロ程：9.7km 運行時間帯：7時台～17時台（平日のみ） 関係市町：掛川市、袋井市 補助金の状況：国（フィーダー補助）・市（袋井市のみ）補助
4	今井線	袋井西小学校児童の通学と沿線住民の袋井駅への通勤通学 に利用されている。 運行経路：袋井駅～川井・土橋～深見東 キロ程：6.6km 運行時間帯：7時台～16時台（袋井西小の開校に合わせて運行） 関係市町：袋井市 補助金の状況：市補助

#### (2) 市自主運行バス等申出路線

No.	路線名	路線概要
5	磐田線	市内北部地域住民や森町民が、磐田市内の高校への通学に 主に利用している。 運行経路：遠州森町～山梨・今井地区～磐田駅 キロ程：21.7km、22.0km 運行時間帯：6時台～20時台（平日のみ） 関係市町：袋井市、森町 補助金の状況：県補助

6	自主運行バス 北部循環線左回り	通院・買い物に主に利用されている。 運行経路：袋井駅（山田公会堂）～イオン・パティオ～袋井駅 キロ程：23.6km、32.8km、14.5km、18.3km 運行時間帯：6時台～16時台（平日のみ） 補助金の状況：県補助
7	自主運行バス 北部循環線右回り	通院・買い物に主に利用されている。 運行経路：袋井駅～イオン・パティオ～袋井駅（山田公会堂） キロ程：18.3km、37.6km、32.8km、23.6km 運行時間帯：6時台～16時台（平日のみ） 補助金の状況：県補助
8	自主運行バス 南部循環線左回り	通院・買い物に主に利用されている。 運行経路：袋井駅（大野北）～浅羽支所～袋井駅 キロ程：21.8km、24.9km、13.7km 運行時間帯：7時台～16時台（平日のみ） 補助金の状況：県補助
9	自主運行バス 南部循環線右回り	通院・買い物に主に利用されている。 運行経路：袋井駅～浅羽支所～袋井駅（大野北） キロ程：13.7km、38.4km、24.9km、21.8km 運行時間帯：6時台～16時台（平日のみ） 補助金の状況：県補助
10	宇刈地区 デマンドタクシー （ドア・ツー・ドア型）	宇刈地区住民の通院・買い物に主に利用されている。 運行時間帯：7時台～16時台（平日のみ） 補助金の状況：国（フィーダー補助）
11	浅羽南地区 デマンドタクシー （ドア・ツー・ドア型）	浅羽南地区住民の通院・買い物に主に利用されている。 運行時間帯：7時台～17時台（平日のみ） 補助金の状況：国（フィーダー補助）
12	浅羽西地区 デマンドタクシー （ドア・ツー・ドア型）	浅羽西地区住民の通院・買い物に主に利用されている。 運行時間帯：6時台～17時台（平日のみ） 補助金の状況：国（フィーダー補助）
13	法多線 デマンドタクシー （停留所型）	民間路線バス廃止の代替として、高南・豊沢地区住民の移動手段確保のため運行している。 運行経路：袋井駅～高南地区～法多山 運行時間帯：6時台～19時台（平日のみ） 補助金の状況：県補助
14	山梨・中東遠 総合医療センター線 デマンドタクシー （停留所型）	通院に主に利用されている。 運行経路：イオン・パティオ～村松西～中東遠総合医療センター 運行時間帯：7時台～15時台（平日のみ） 補助金の状況：国（フィーダー補助）
15	浅羽・中東遠 総合医療センター線 デマンドタクシー （停留所型）	通院に主に利用されている。 運行経路：浅羽支所～菩提～中東遠総合医療センター 運行時間帯：7時台～16時台（平日のみ） 補助金の状況：国（フィーダー補助）

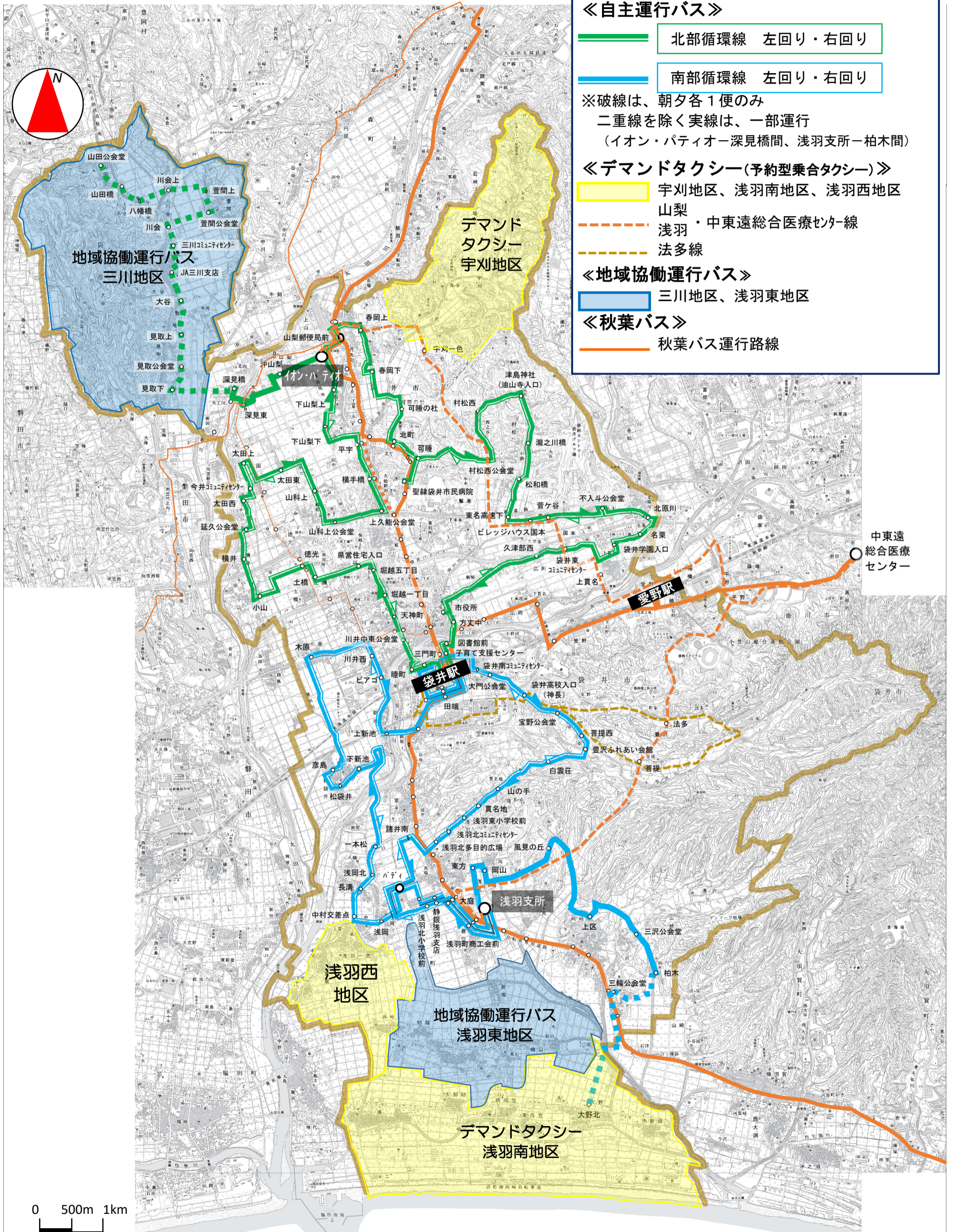
民間路線バス 単独継続困難申出路線、市自主運行申出路線の状況 (R4年度実績・見込み)

事業者名	No.	路線名	起点	経過地	終点	系統キロ程	経常費用 (千円)	経常収益 (千円)	欠損額 a (千円)	利用者数 b (人)	利用者一人当たり 欠損額 a/b (円)	備考
秋葉バスサービス(株)	1	秋葉線	袋井駅前	遠州森町	気多	43.5	61,208	17,453	△ 43,755	88,809	493	
	2-1	秋葉中遠線 (地域間幹線)	袋井駅前	袋井市民病院	遠州森町	13.0	51,602	26,409	△ 25,193	121,758	207	国補助…資料4 (地域幹線系統) 県補助 関係市町補助
	2-2		大東支所	横須賀車庫	袋井駅南口	17.7	32,198	16,580	△ 15,618	51,579	303	
	2-3		横須賀車庫	新岡崎	袋井駅南口	11.7	49,223	25,680	△ 23,543	80,190	294	
	計						133,023	68,669	△ 64,354	253,527	254	
	2-4	秋葉中遠線 (市町単独)	袋井駅前	森町病院	遠州森町	14.5	8,263	7,696	△ 567	37,665	15	関係市町補助
	2-5		袋井駅前	横手橋	遠州森町	12.0	4,281	2,268	△ 2,013	10,260	196	
	2-6		遠州森町	袋井駅前	大東支所	30.7	6,561	3,210	△ 3,350	14,337	234	
	2-7		大東支所	袋井駅前	袋井市民病院	21.0	1,496	1,356	△ 140	5,589	25	黒字路線
	2-8		袋井駅前	可睡口	袋井市民病院	3.3	235	829	594	3,645	0	
	2-9		袋井駅南口	諸井(大庭)	浅名	5.0	358	86	△ 272	244	1,115	
	計						21,194	15,445	△ 5,748	71,740	80	
	3	袋井駅・中東遠 総合医療センター線	袋井駅前	愛野駅前	中東遠総合 医療センター	10.7	16,583	2,126	△ 14,457	8,748	1,653	国補助…資料5 (地域内フィーダー) 袋井市単独補助
	4	今井線	袋井駅前	川井・土橋	深見東	6.6	2,123	451	△ 1,672	6,784	246	袋井市単独補助
	5-1	磐田線	遠州森町	遠江総合高校・森山入口	磐田駅前	21.7	10,298	6,202	△ 4,096	24,773	165	県補助 関係市町補助
5-2	遠州森町		遠江総合高校・森町病院	磐田駅前	22.0	6,960	2,162	△ 4,798	8,523	563		
計						17,258	8,364	△ 8,894	33,296	267		
袋井市	6-1	北部循環線 左回り	山田公会堂	イオン・パティオ	袋井駅北口	23.6	1,194	32	△ 1,162	680	1,709	県補助 袋井市自主運行
	6-2		袋井駅北口	聖隷袋井市民病院、イオンパティオ、今井コミュニティセンター	袋井駅北口	32.8	4,977	295	△ 4,682	3,266	1,434	
	6-3		イオン・パティオ	今井コミュニティセンター	袋井駅北口	14.5	733	20	△ 713	450	1,584	
	6-4		袋井駅北口	聖隷袋井市民病院	イオン・パティオ	18.3	926	9	△ 917	106	8,651	
	計						7,830	356	△ 7,474	4,502	1,660	
	7-1	北部循環線 右回り	イオン・パティオ	袋井東コミュニティセンター	袋井駅北口	18.3	926	41	△ 885	416	2,127	県補助 袋井市自主運行
	7-2		袋井駅北口	今井コミュニティセンター、深見橋、聖隷袋井市民病院	袋井駅北口	37.6	3,803	176	△ 3,627	2,262	1,603	
	7-3		袋井駅北口	今井コミュニティセンター、イオンパティオ、聖隷袋井市民病院	袋井駅北口	32.8	1,659	41	△ 1,618	454	3,564	
	7-4		袋井駅北口	イオン・パティオ	山田公会堂	23.6	1,194	26	△ 1,168	542	2,155	
	計						7,582	284	△ 7,298	3,674	1,986	
	8-1	南部循環線 左回り	大野北	浅羽支所、豊沢ふれあい会館	袋井駅南口	21.8	1,103	31	△ 1,072	502	2,135	県補助 袋井市自主運行
	8-2		袋井駅南口	ピアゴ、浅羽支所、豊沢ふれあい会館	袋井駅南口	24.9	6,297	242	△ 6,055	2,742	2,208	
	8-3		袋井駅南口	ピアゴ	浅羽支所	13.7	693	12	△ 681	218	3,124	
	計						8,093	285	△ 7,808	3,462	2,255	
	9-1	南部循環線 右回り	浅羽支所	ピアゴ	袋井駅南口	13.7	693	9	△ 684	110	6,218	県補助 袋井市自主運行
	9-2		袋井駅南口	風見の丘	袋井駅南口	38.4	3,884	108	△ 3,776	1,148	3,289	
	9-3		袋井駅南口	浅羽支所	袋井駅南口	24.9	2,519	60	△ 2,459	778	3,161	
	9-4		袋井駅南口	豊沢ふれあい会館、浅羽支所	大野北	21.8	1,103	17	△ 1,086	314	3,459	
	計						8,199	194	△ 8,005	2,350	3,406	
	10	宇刈地区 デマンドタクシー	宇刈地区				790	97	△ 693	316	2,193	
11	浅羽南地区 デマンドタクシー	浅羽南地区				1,081	166	△ 915	514	1,780	国補助…資料5 (地域内フィーダー) 袋井市自主運行	
12	浅羽西地区 デマンドタクシー	浅羽西地区				287	52	△ 235	132	1,780		
13	法多線 デマンドタクシー	高南・豊沢 地区				2,394	242	△ 2,152	1,232	1,747	県補助 袋井市自主運行	
14	山梨・中東遠 総合医療センター線 デマンドタクシー	イオン・パティオ	村松西	中東遠総合 医療センター		454	18	△ 436	102	4,275	袋井市自主運行 R5.3末廃止予定	
15	浅羽・中東遠 総合医療センター線 デマンドタクシー	浅羽支所	菩提	中東遠総合 医療センター		1,841	68	△ 1,773	550	3,224		

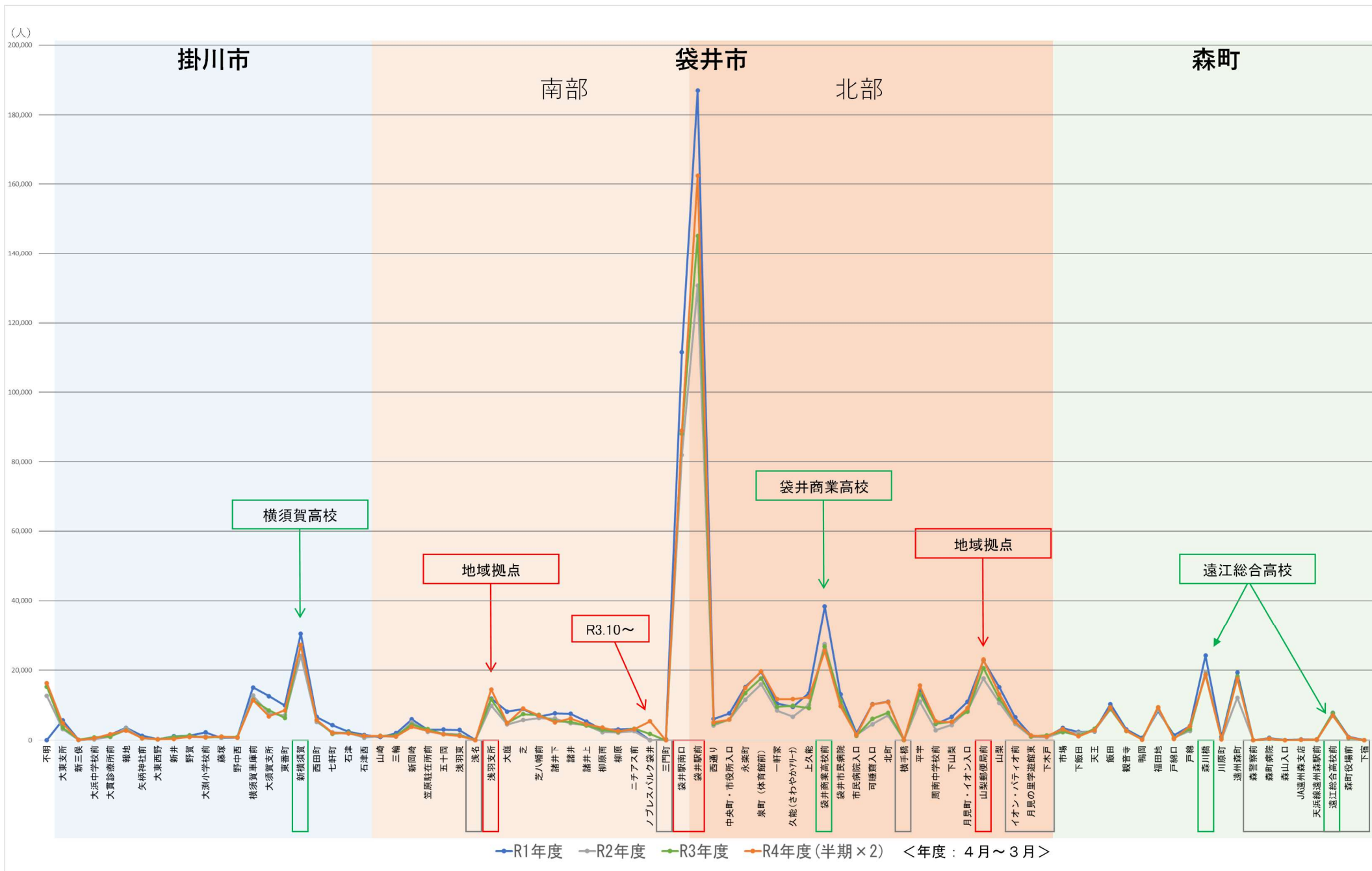
※各数値は、令和4年11月11日開催 静岡県生活交通確保対策協議会地区幹事会の報告数値のほか、半期分実績から見込みを算出

※<対象期間>地域間幹線系統、袋井駅・中東遠総合医療センター線：令和3年10月～令和4年9月、その他系統：令和4年4月～令和5年3月(見込み)

# 市内公共交通網図【R3～R4年度】



秋葉線・秋葉中遠線の停留所別乗降者数①（年度別総数）

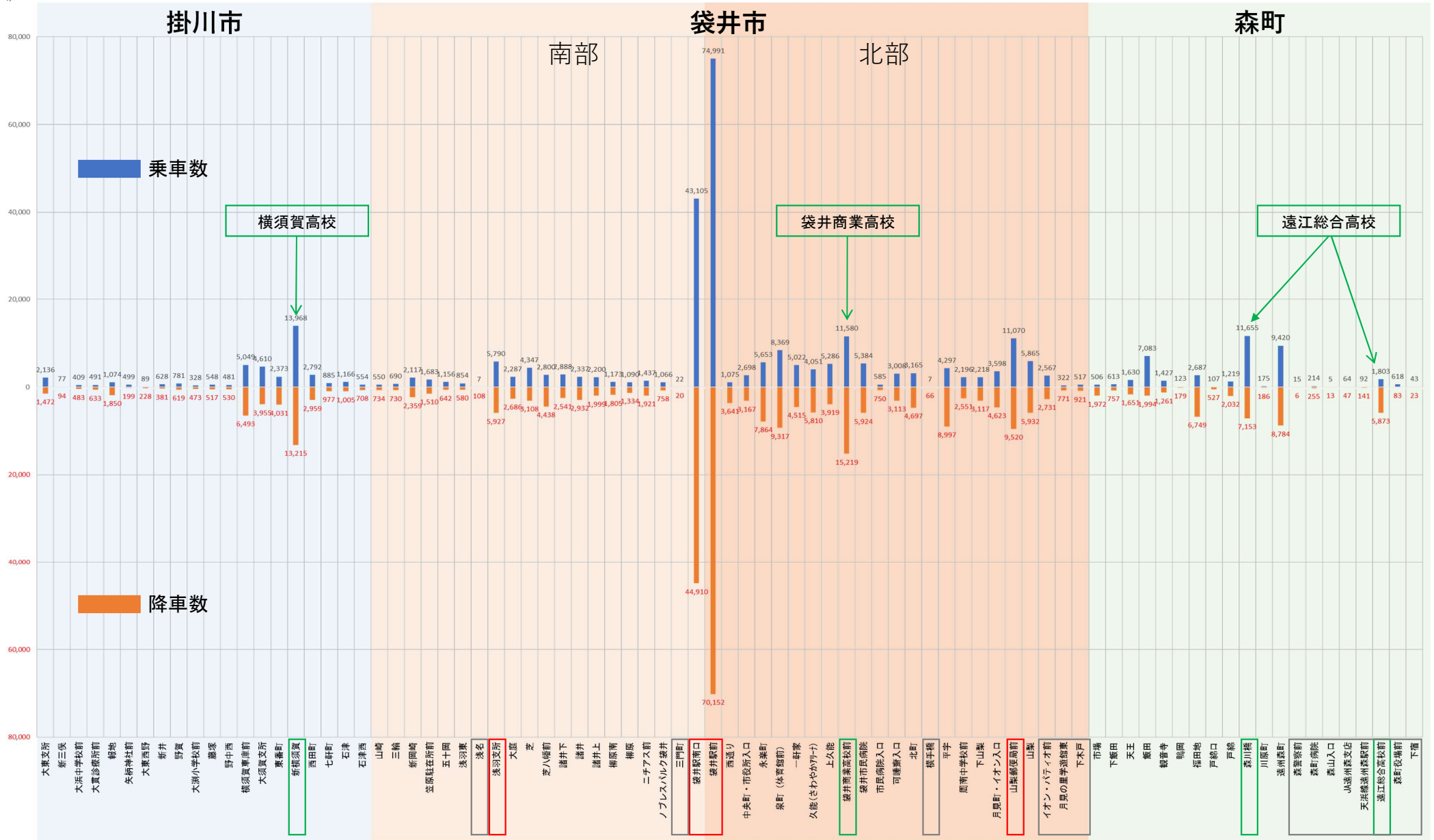


※本資料のデータは、運賃箱データを基に作成しており、実際の数値とは差異が生じる場合があります。

秋葉線・秋葉中遠線の停留所別乗降者数②（乗車・降車別）

<令和3年度：4月～3月>

(人)



- 主要拠点
- 通学利用バス停
- 一部系統のみ

※本資料のデータは、運賃箱データを基に作成しており、実際の数値とは差異が生じる場合があります。