

市内路線バス等の状況について

1 要旨

袋井市内を運行する民間バス路線等は、生活の足の確保・維持をするため、国県補助や市の公的資金により運行を支援しています。

本案件は、協議事項として提出している「地域公共交通確保維持改善事業の自己評価について」の各路線の基礎資料として、市内を運行する民間路線バスや自主運行バス、デマンドタクシー等の状況について報告するものです。

※ 国庫補助路線の評価や各路線の維持・確保等に関する協議は、後の協議事項でお諮りします。

2 申出路線一覧

(1) 単独継続困難申出路線

No.	路線名	運行事業者
1	秋葉線	秋葉バスサービス(株)
2	秋葉中遠線（地域間幹線3系統、市町単独補助5系統）	
3	袋井駅・中東遠総合医療センター線	
4	今井線	

(2) 市自主運行バス等申出路線

No.	路線名	運行事業者
5	磐田線	秋葉バスサービス(株)
6	北部循環線左回り	袋井市 (遠州鉄道(株))
7	北部循環線右回り	
8	南部循環線左回り	
9	南部循環線右回り	
10	宇刈地区デマンドタクシー	袋井市 (遠鉄タクシー(株))
11	浅羽南地区デマンドタクシー	
12	浅羽西地区デマンドタクシー	
13	法多線デマンドタクシー	
14	袋井東地区タクシー	袋井市 (袋井交通(株)、 袋井タクシー(株))

3 申出路線の概要

(1) 単独継続困難申出路線

No.	路線名	路線概要
1	秋葉線	袋井市・森町民の通勤・通学や通院に主に利用されている。 運行経路：袋井駅～遠州森町～気多 キロ程：43.5km 運行時間帯：6時台～19時台（平日） 7時台～19時台（休日） 関係市町：浜松市、袋井市、森町 補助金の状況：国（地域間幹線補助）・県・市町補助
2	秋葉中遠線	掛川市・袋井市・森町民の通勤・通学や通院に主に利用されている。 運行経路：大東支所・横須賀車庫～袋井駅～遠州森町 キロ程：幹線11.7km～17.7km、市町単独5.0km～30.7km 運行時間帯：6時台～22時台（平日） 6時台～21時台（休日） 関係市町：掛川市、袋井市、森町 補助金の状況：国（地域間幹線補助）・県・市町補助…3系統 市町単独補助…5系統
3	袋井駅・中東遠 総合医療センター線	中東遠総合医療センター利用者に主に利用されているほか、 袋井高校の通学利用としても利用されている。 運行経路：袋井駅～愛野駅～中東遠総合医療センター キロ程：9.7km 運行時間帯：7時台～17時台（平日のみ） 関係市町：掛川市、袋井市 補助金の状況：国（フィーダー補助）・市（袋井市のみ）補助
4	今井線	袋井西小学校児童の通学と沿線住民の袋井駅への通勤通学 に利用されている。 運行経路：袋井駅～川井・土橋～深見東 キロ程：6.6km 運行時間帯：7時台～16時台（袋井西小の開校に合わせて運行） 関係市町：袋井市 補助金の状況：市補助

(2) 市自主運行バス等申出路線

No.	路線名	路線概要
5	磐田線	市内北部地域住民や森町民が、磐田市内の高校への通学に 主に利用している。 運行経路：遠州森町～山梨・今井地区～磐田駅 キロ程：21.7km、22.0km 運行時間帯：6時台～20時台（平日のみ） 関係市町：袋井市、森町 補助金の状況：県・市町補助

6	自主運行バス 北部循環線左回り	通院・買い物に主に利用されている。 運行経路：袋井駅～イオン袋井～袋井駅、イオン袋井～袋井駅 キロ程：26.6km、16.4km 運行時間帯：6時台～16時台（平日のみ） 補助金の状況：県補助
7	自主運行バス 北部循環線右回り	通院・買い物に主に利用されている。 運行経路：袋井駅～イオン袋井～袋井駅、イオン袋井～袋井駅 キロ程：26.6km、10.2km 運行時間帯：6時台～17時台（平日のみ） 補助金の状況：県補助
8	自主運行バス 南部循環線左回り	通院・買い物に主に利用されている。 運行経路：袋井駅～浅羽支所～袋井駅 キロ程：21.6km 運行時間帯：7時台～16時台（平日のみ） 補助金の状況：県補助
9	自主運行バス 南部循環線右回り	通院・買い物に主に利用されている。 運行経路：袋井駅～浅羽支所（～柏木～）～袋井駅 キロ程：21.6km、32.9km 運行時間帯：6時台～17時台（平日のみ） 補助金の状況：県補助
10	宇刈地区 デマンドタクシー （ドア・ツー・ドア型）	宇刈地区住民の通院・買い物に主に利用されている。 運行時間帯：7時台～16時台（平日のみ） 補助金の状況：国（フィーダー補助）
11	浅羽南地区 デマンドタクシー （ドア・ツー・ドア型）	浅羽南地区住民の通院・買い物に主に利用されている。 運行時間帯：7時台～17時台（平日のみ） 補助金の状況：国（フィーダー補助）
12	浅羽西地区 デマンドタクシー （ドア・ツー・ドア型）	浅羽西地区住民の通院・買い物に主に利用されている。 運行時間帯：6時台～17時台（平日のみ） 補助金の状況：国（フィーダー補助）
13	法多線 デマンドタクシー （停留所型）	民間路線バス廃止の代替として、高南・豊沢地区住民の移動手段確保のため運行している。 運行経路：袋井駅～高南地区～法多山 運行時間帯：6時台～19時台（平日のみ） 補助金の状況：県補助
14	袋井東地区タクシー	袋井東地区住民の通院・買い物に主に利用されている。 運行時間帯：9:30～16:00（平日のみ） 補助金の状況：国（フィーダー補助） <u>予定</u>

民間路線バス単独継続困難申出路線、市自主運行申出路線の状況 (R5年度実績・見込み)

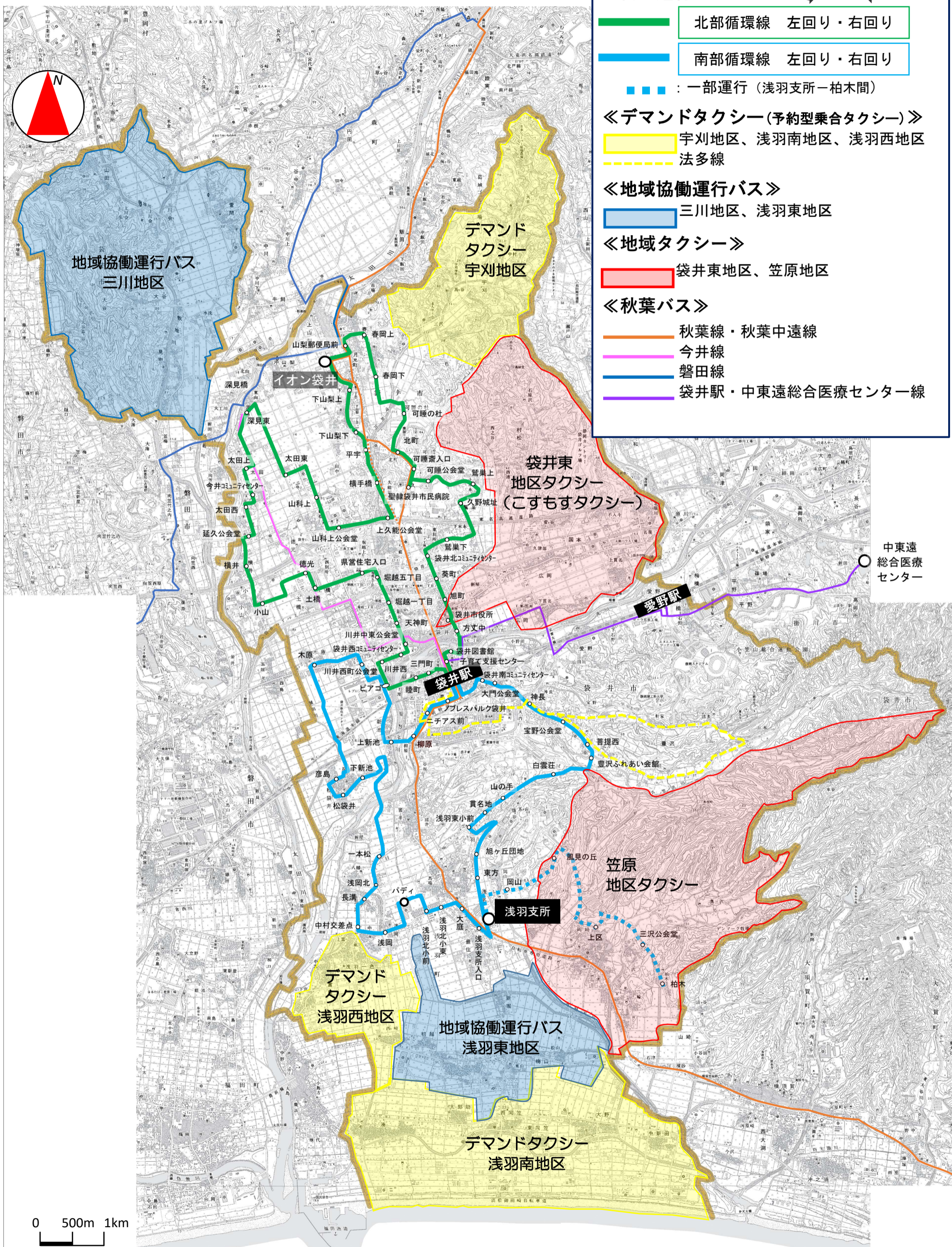
事業者名	No.	路線名	起点	経過地	終点	系統キロ程	経常費用 (千円)	経常収益 (千円)	経常欠損額 a (千円)	利用者数 b (人)	利用者一人当たり 経常欠損額 a/b (円)	備考	
秋葉バスサービス㈱	1	秋葉線 (地域間幹線)	袋井駅前	遠州森町	気多	43.5	52,901	19,685	33,216	93,237	356	国補助…資料6 (地域幹線系統) 県補助 関係市町補助	
	2-1	秋葉中遠線 (地域間幹線)	袋井駅前	袋井市民病院	遠州森町	13.0	56,491	30,464	26,027	144,305	180		
	2-2		大東支所	横須賀車庫	袋井駅南口	17.7	35,235	15,620	19,615	50,604	388		
	2-3		横須賀車庫	新岡崎	袋井駅南口	11.7	53,865	28,837	25,028	94,003	266		
	計							145,591	74,921	70,670	288,912		245
	2-4	秋葉中遠線 (市町単独)	袋井駅前	森町病院	遠州森町	14.5	9,045	6,484	2,561	36,693	70	関係市町補助	
	2-5		袋井駅前	横手橋	遠州森町	12.0	4,685	1,754	2,931	8,639	339		
	2-6		遠州森町	袋井駅前	大東支所	30.7	7,181	4,596	2,585	21,384	121		
	2-7		大東支所	袋井駅前	袋井市民病院	21.0	1,637	897	740	6,075	122		
	2-8		袋井駅前	可睡口	袋井市民病院	3.3	257	1,045	△ 788	4,860	-162	黒字路線	
	2-9		袋井駅南口	諸井(大庭)	浅名	5.0	391	292	99	854	116	袋井市単独補助 ※R5.10月から系統廃止	
	計							23,196	15,068	8,128	78,505	104	
	3	袋井駅・中東遠 総合医療センター線	袋井駅前	愛野駅前	中東遠総合 医療センター	9.7	19,127	2,170	16,957	10,736	1,579	国補助…資料5 (地域内フィーダー) 袋井市補助	
	4	今井線	袋井駅前	川井・土橋	深見東	6.6	2,276	559	1,717	7,503	229	袋井市単独補助	
5-1	磐田線	遠州森町	遠江総合高校・森山入口	磐田駅前	21.7	11,186	5,337	5,849	21,348	274	県補助 関係市町補助		
5-2		遠州森町	遠江総合高校・森町病院	磐田駅前	22.0	7,561	3,363	4,198	13,437	312			
計							18,747	8,700	10,047	34,785		289	
袋井市	6-1	北部循環線 左回り	イオン袋井	今井コミュニティセンター	袋井駅北口	16.4	954	38	916	555	1,651	県補助 袋井市自主運行	
	6-2		袋井駅北口	イオン袋井	袋井駅北口	26.6	7,739	462	7,277	5,441	1,337		
	計							8,693	500	8,193	5,996		1,366
	7-1	北部循環線 右回り	イオン袋井	袋井北コミュニティセンター	袋井駅北口	10.2	594	28	566	279	2,027	県補助 袋井市自主運行	
	7-2		袋井駅北口	イオン袋井	袋井駅北口	26.6	7,739	396	7,343	4,824	1,522		
	計							8,333	424	7,909	5,103		1,550
	8	南部循環線 左回り	袋井駅南口	浅羽支所	袋井駅南口	21.6	7,541	329	7,212	3,624	1,990	県補助 袋井市自主運行	
	9-1	南部循環線 右回り	袋井駅南口	浅羽支所	袋井駅南口	21.6	3,770	99	3,671	1,359	2,702	県補助 袋井市自主運行	
	9-2		袋井駅南口	風見の丘、浅羽支所	袋井駅南口	32.9	5,743	135	5,608	1,485	3,776		
	計							9,513	234	9,279	2,844		3,263
	10	宇刈地区 デマンドタクシー	宇刈地区	-	-	-	1,312	153	1,159	470	2,465		
	11	浅羽南地区 デマンドタクシー	浅羽南地区	-	-	-	1,442	205	1,237	664	1,864		
	12	浅羽西地区 デマンドタクシー	浅羽西地区	-	-	-	832	130	702	374	1,878		
	13	法多線 デマンドタクシー	高南・豊沢 地区	-	-	-	2,901	242	2,659	1,232	2,158	県補助 袋井市自主運行	
14	袋井東地区 タクシー	袋井東地区	-	-	-	-	-	-	-	-	R6年度から本格運行 国補助予定 (地域内フィーダー) 袋井市自主運行		

※各数値は、令和5年11月13日開催 静岡県生活交通確保対策協議会地区幹事会の報告数値のほか、半期分実績から見込みを算出

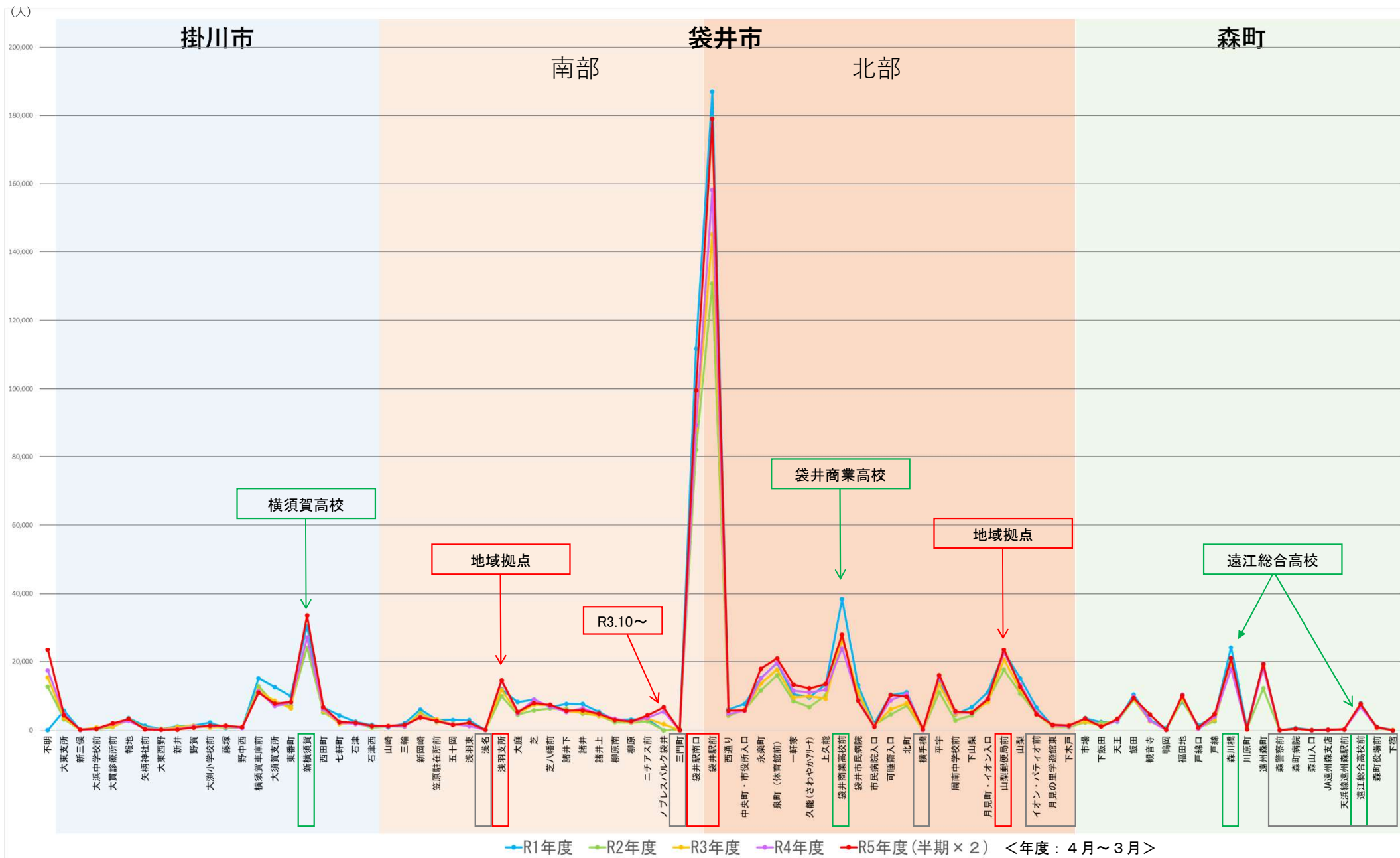
※＜対象期間＞地域間幹線系統、袋井駅・中東遠総合医療センター線：令和4年10月～令和5年9月、その他系統：令和5年4月～令和6年3月（見込み）

市内公共交通網図【R5年度】

R5. 12月時点



秋葉線・秋葉中遠線の停留所別乗降者数①（年度別総数）



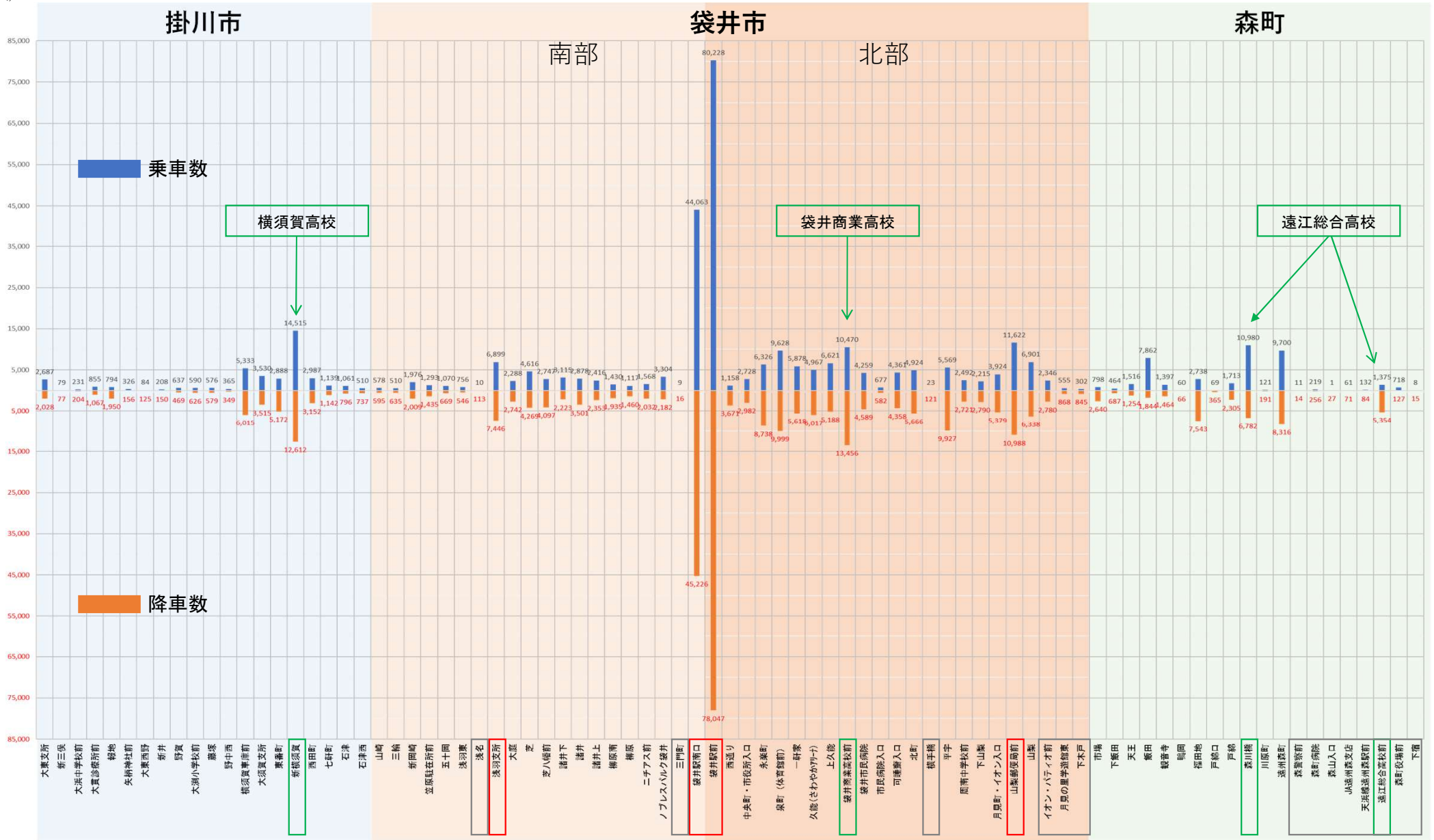
※本資料のデータは、運賃箱データを基に作成しており、実際の数値とは差異が生じる場合があります。

- 主要拠点
- 通学利用バス停
- 一部系統のみ

秋葉線・秋葉中遠線の停留所別乗降者数②（乗車・降車別）

<令和4年度：4月～3月>

(人)



- 主要拠点
- 通学利用バス停
- 一部系統のみ

※本資料のデータは、運賃箱データを基に作成しており、実際の数値とは差異が生じる場合があります。