

令和5年度からの自主運行バス・デマンドタクシーの運行案について

令和3年度から4年度までの2か年で運行業務を委託している自主運行バスとデマンドタクシーについて、令和5年度からの運行に向けた契約更新に伴い、市の方針を示し、現在の運行を基本としつつ、各地域や利用者からの意見を反映させた運行をしていく。

なお、本運行案に基づき、今後契約更新等の手続きを進めていくこととし、時刻やバス停位置などについては、他路線との接続など今後の調整により詳細を決定する。

【見直し内容】

1 自主運行バス

(1) 地域主体による新たな公共交通に伴う運行経路の変更（袋井東、袋井北地区）

乗用タクシーを活用した新たな公共交通として本格導入に向け協議を進めている袋井東地区については、自主運行バスの運行経路から除く。

また、運行経路の短縮とともに新たなエリア（袋井北地区）の運行を開始する。

(2) 重複している運行経路の除外①（三川地区、今井地区）

地域で運行している地域協働運行バス（かわせみ）の運行範囲と役割が重複し、利用が限定的である三川地区を運行経路から除く。

上記に伴い、今井地区の一部（深見）の運行経路を変更する。

(3) 重複している運行経路の除外②（笠原、浅羽南地区）

秋葉バスやデマンドタクシーの運行と役割が重複し、利用が限定的な笠原地区以降の一部路線を運行経路から除く。

また、笠原地区は、地域の意向を踏まえ（仮称）地域タクシーなど、地域主体による移動手段の導入の検討を進める。

(4) 重複している運行経路の変更（浅羽北地区、高尾地区）

南部循環線の左回りと右回りについて、浅羽支所周辺や袋井駅南で運行経路が重複しており、非効率な運行となっているため、循環型による運行を活用した経路変更を行い、運行の効率化と利便性向上を図る。

(5) 市民の意見を踏まえた運行経路の変更（下山梨、袋井西地区）

目的地として要望の多い施設を経由するため、運行経路を変更し利便性向上を図る。

2 デマンドタクシー

(1) 「山梨・中東遠総合医療センター線」、「浅羽・中東遠総合医療センター線」の廃止

市北部及び南部から中東遠総合医療センターをそれぞれ結ぶ停留所型の本路線について、利用者数が年々減少しているほか、運行に係る距離や回送時間が長く、1運行あたりの市の費用負担も更に過大になると見込まれることから、路線を廃止する。

(2) (1)の廃止に伴うドア・ツー・ドア型の目的地に袋井駅を追加(宇刈、浅羽南、浅羽西地区)

デマンドタクシーの中東遠線廃止に伴い、ドア・ツー・ドア型の宇刈、浅羽南、浅羽西地区において、袋井駅を目的地に追加し、秋葉バスサービス(株)が運行する「袋井駅・中東遠総合医療センター線」の利用が可能となるよう変更する。

(3) 法多線の停留所位置の追加・変更(高南、豊沢地区)

袋井駅の乗降場所を南口に変更し、ノブレスパークにバス停を追加する。
また、地域から要望のある南町にバス停を追加する。

3 その他

(1) 地域協働運行バスの運行範囲見直し

デマンドタクシーの中東遠線廃止に伴い、地域協働運行バスについても、運行可能な範囲において、袋井駅を目的地に追加可能とする。

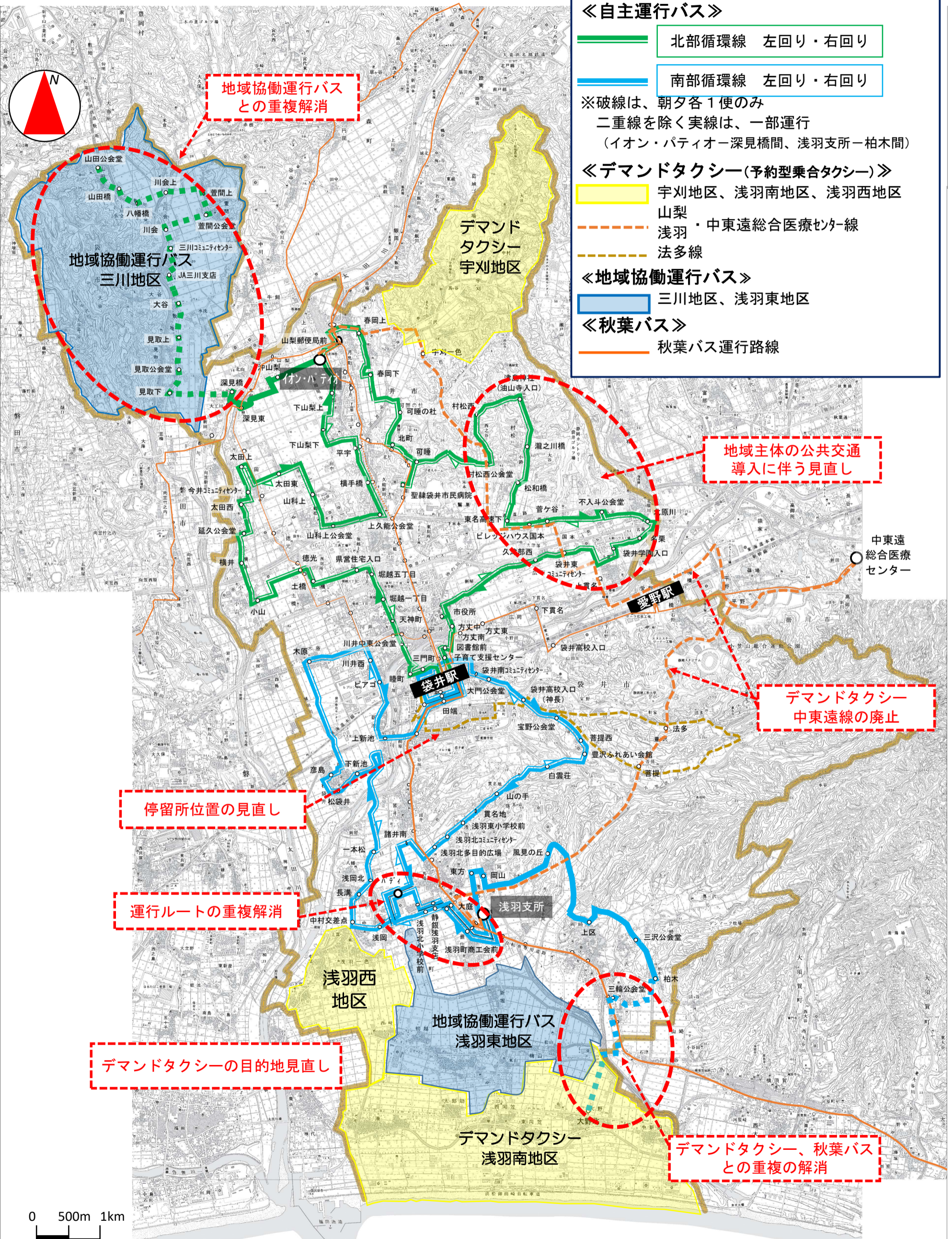
【今後について】

契約更新に向けたスケジュール(予定)

	R4												R5	
	4月	5月	6月	7月	8月	9月	10月	11月	12月	1月	2月	3月	4月	
庁内会議		●5/下旬(自主運行バス等見直し方針報告)			●8/月上旬(自主運行バス等見直し案報告)									新たな運行開始
地域公共交通会議		●6/2第1回(自主運行バス等見直し方針報告)			●8/9第2回(自主運行バス等見直し案報告)				●第3回 (自主運行バス等新たな運行の協議)					
市議会			●6/20総務委員会委員(自主運行バス等見直し方針報告)		●9月定例会(債務負担行為予算審議、自主運行バス等見直し案報告)									
業者選定、契約手続き							●業者選定、契約→詳細協議・調整							
市民・利用者	←	→	←	→	←	→	←	→	←	→	←	→		
静岡運輸支局 静岡県生活交通確保対策協議会							●自主運行バス等運行届出、許可申請							

注: 矢印は「利用状況・ニーズ調査」(5月)と「見直し案の周知(各連合会、班内回覧、自主運行バス車内、市HP等)広報、市HP、車内での周知(新たな路線、時刻表)」(8月)の期間を示しています。

市内公共交通網図【R3～R4年度】



《自主運行バス》

北部循環線 左回り・右回り

南部循環線 左回り・右回り

※破線は、朝夕各1便のみ
 二重線を除く実線は、一部運行
 (イオン・パティオー深見橋間、浅羽支所-柏木間)

《デマンドタクシー(予約型乗合タクシー)》

宇刈地区、浅羽南地区、浅羽西地区
 山梨
 浅羽・中東遠総合医療センター線
 法多線

《地域協働運行バス》

三川地区、浅羽東地区

《秋葉バス》

秋葉バス運行路線

地域協働運行バスとの重複解消

デマンドタクシー
宇刈地区

地域主体の公共交通導入に伴う見直し

デマンドタクシー
中東遠線の廃止

停留所位置の見直し

運行ルートの変更

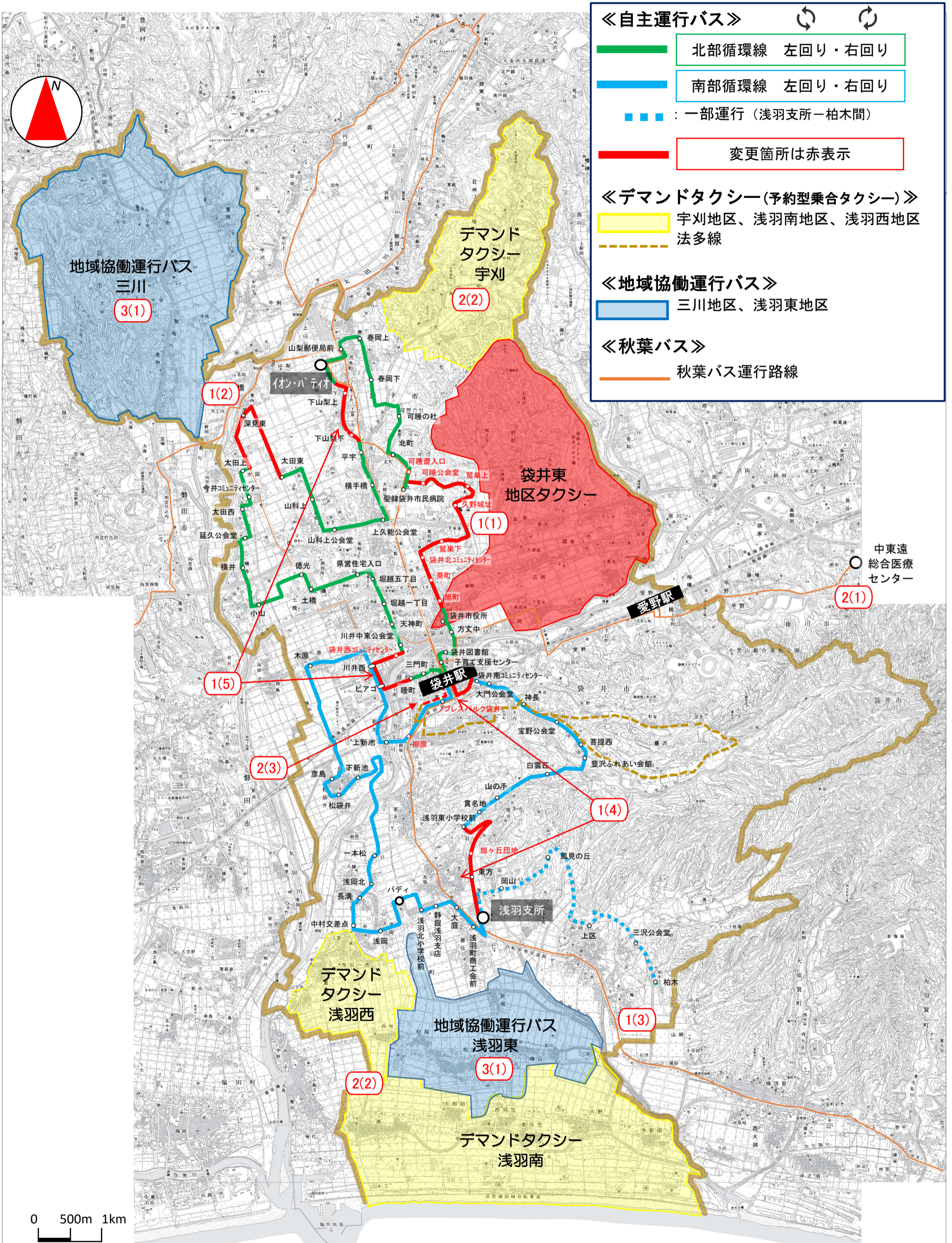
デマンドタクシーの目的地見直し

デマンドタクシー、秋葉バスとの重複の解消



市内公共交通網図【R5.4~】(案)

R4.7月末時点



自主運行バス運行比較

現在

令和5年4月から(案)

【北部循環線】左回り

	袋井駅	→	(袋井東)	→	イオン・パティオ 着 発	→	(今井)	→	袋井駅
1便	山田公会堂発				6:48	→	7:10	→	(今井) → 7:45
2便	8:10	→	(袋井東)	→	8:57	→	9:10	→	(今井) → 9:45
3便	10:15	→	(袋井東)	→	11:02	→	11:15	→	(今井) → 11:50
4便	12:50	→	(袋井東)	→	13:27	→	13:40	→	(今井) → 14:15
5便	-	→	-	→	-	→	15:00	→	(今井) → 15:35
6便	15:50	→	(袋井東)	→	16:37	→	-	→	-

【北部循環線】左回り

	袋井駅	→	(袋井北)	→	イオン・パティオ	→	(今井)	→	袋井駅
1便	-	→	-	→	7:00	→	(今井)	→	7:40
2便	8:00	→	(袋井北)	→	8:30	→	(今井)	→	9:10
3便	9:30	→	(袋井北)	→	10:00	→	(今井)	→	10:40
4便	11:00	→	(袋井北)	→	11:30	→	(今井)	→	12:10
5便	13:10	→	(袋井北)	→	13:40	→	(今井)	→	14:20
6便	15:00	→	(袋井北)	→	15:30	→	(今井)	→	16:10

【北部循環線】右回り

	袋井駅	→	(今井)	→	イオン・パティオ 着 発	→	(袋井東)	→	袋井駅
1便	-	→	-	→	-	→	6:58	→	(袋井東) → 7:45
2便※	8:05	→	(今井)	→	8:40	→	9:05	→	(袋井東) → 10:12
3便※	11:05	→	(今井)	→	11:40	→	12:10	→	(袋井東) → 12:10
4便	13:40	→	(今井)	→	14:15	→	14:25	→	(袋井東) → 15:12
5便	15:35	→	(今井)	→	16:10	→	山田公会堂着	→	16:32

【北部循環線】右回り

	袋井駅	→	(今井)	→	イオン・パティオ	→	(袋井北)	→	袋井駅
1便	-	→	-	→	7:30	→	(袋井北)	→	7:55
2便	8:15	→	(今井)	→	9:00	→	(袋井北)	→	9:25
3便	9:45	→	(今井)	→	10:30	→	(袋井北)	→	10:55
4便	11:15	→	(今井)	→	12:00	→	(袋井北)	→	12:25
5便	13:25	→	(今井)	→	14:10	→	(袋井北)	→	14:35
6便	15:15	→	(今井)	→	16:00	→	(袋井北)	→	16:25

※イオン着発間に深見往復

【南部循環線】左回り

	袋井駅	→	(田原)	→	浅羽支所	→	(豊沢)	→	袋井駅
1便	大野北発				7:01	→	7:22	→	(豊沢) → 7:45
2便	8:05	→	(田原)	→	8:38	→	(豊沢)	→	9:01
3便	9:35	→	(田原)	→	10:08	→	(豊沢)	→	10:31
4便	11:05	→	(田原)	→	11:38	→	(豊沢)	→	12:01
5便	13:10	→	(田原)	→	13:43	→	(豊沢)	→	14:06
6便	14:20	→	(田原)	→	14:53	→	(豊沢)	→	15:16
7便	16:05	→	(田原)	→	16:38	→	-	→	-

【南部循環線】左回り

	袋井駅	→	(田原)	→	浅羽支所	→	(豊沢)	→	袋井駅
1便	7:00	→	(田原)	→	7:35	→	(豊沢)	→	7:50
2便	8:30	→	(田原)	→	9:05	→	(豊沢)	→	9:20
3便	10:00	→	(田原)	→	10:35	→	(豊沢)	→	10:50
4便	11:30	→	(田原)	→	12:05	→	(豊沢)	→	12:20
5便	13:30	→	(田原)	→	14:05	→	(豊沢)	→	14:20
6便	14:45	→	(田原)	→	15:20	→	(豊沢)	→	15:35
7便	16:00	→	(田原)	→	16:35	→	(豊沢)	→	16:50

【南部循環線】右回り(時計回り)

	袋井駅	→	(豊沢)	→	浅羽支所 着 発	→	(田原)	→	袋井駅
1便	-	→	-	→	-	→	7:12	→	(田原) → 7:45
2便※	8:10	→	(豊沢)	→	8:33	→	9:10	→	(田原) → 9:43
3便	10:20	→	(豊沢)	→	10:43	→	(田原)	→	11:16
4便※	12:35	→	(豊沢)	→	12:58	→	13:35	→	(田原) → 14:08
5便	14:50	→	(豊沢)	→	15:13	→	(田原)	→	15:46
6便※	16:00	→	(豊沢)	→	16:23	→	大野北着	→	16:44

【南部循環線】右回り

	袋井駅	→	(豊沢)	→	浅羽支所 着 発	→	(田原)	→	袋井駅
1便	6:55	→	(豊沢)	→	7:13	→	(田原)	→	7:46
2便※	8:20	→	(豊沢)	→	8:35	→	8:58	→	(田原) → 9:31
3便	9:50	→	(豊沢)	→	10:08	→	(田原)	→	10:41
4便※	11:20	→	(豊沢)	→	11:35	→	11:58	→	(田原) → 12:31
5便	14:35	→	(豊沢)	→	14:53	→	(田原)	→	15:26
6便※	15:50	→	(豊沢)	→	16:05	→	16:28	→	(田原) → 17:01

※浅羽支所着発間に笠原往復

※浅羽支所着発間に笠原往復